

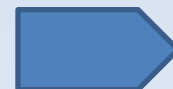
Библейские темы в изобразительном искусстве

Практическое задание



ЗАДАНИЕ:

- Создайте эскиз композиции на темы Библейских преданий:
- Райский сад
- Всемирный потоп
- Вавилонская башня



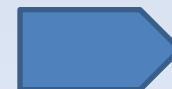
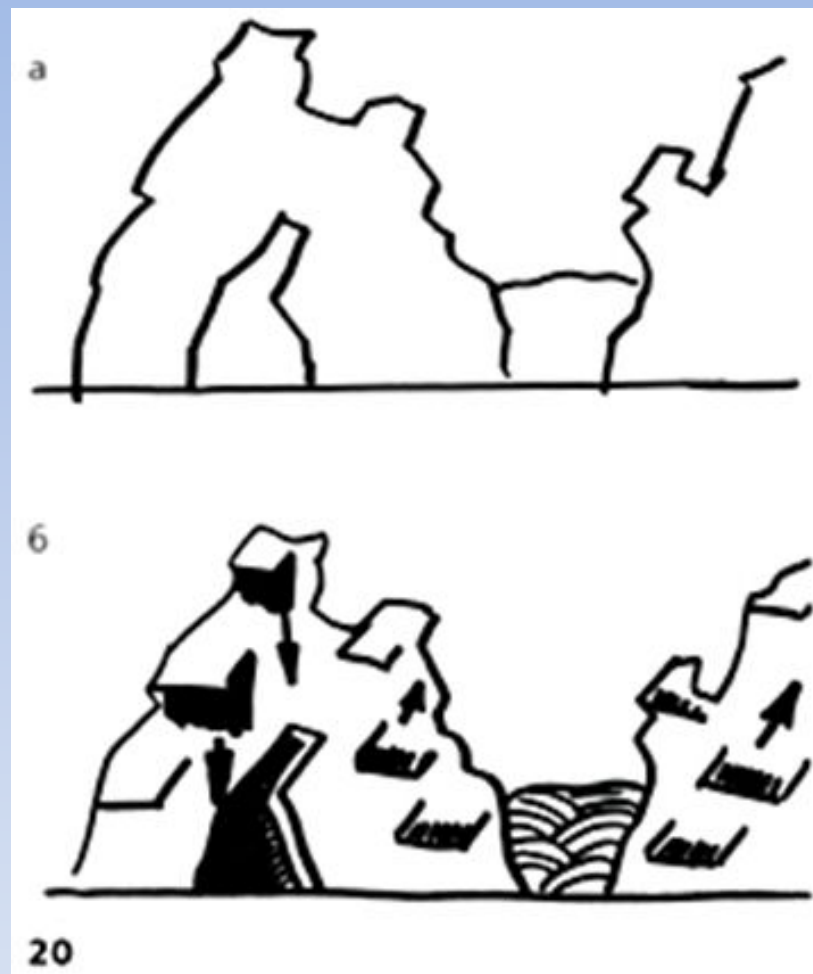
Практическая работа

1. Наметить карандашом контуры гор и воды.

Горка — это один из элементов пейзажа в иконописи.

2. Исходя из выбранного сюжета, намечаем тонкими линиями карандаша окружение: деревья, кусты, воду, архитектуру, башню или Ноев ковчег.

3. Намечаем людей и животных.



Практическая работа

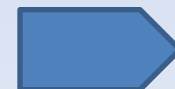
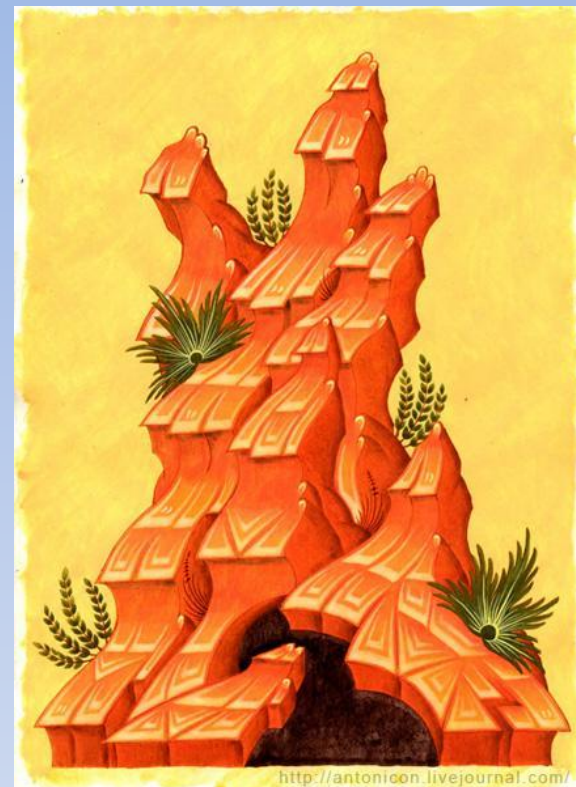
3. Закрасить фон краской желтой с белой гуашью, можно немного добавить охры.

4. Обвести краской контуры гор и воды.

5. Сразу на листе, без палитры, подобрать и закрасить цвет горок желтым с красным, добавляя немного черного .

Первый слой красок, наложенный на рисунок (Роскрыш).

4. Изображение воды закрасить синим с небольшим количеством белого.



Практическая работа

5. Синими и белыми линиями прорисовать волны на воде. Волны в иконописи изображаются в виде чешуйчатых бугорков и спиралей, а с XVIII в. известны усложненные изображения в виде сочетаний волнообразных линий со спиральями и даже в виде языков пламени.

6. Черным цветом добавляя желтую и, если необходимо, красную краску, наметить деревья, закрасить их.



Практическая работа

7. Завершаем работу
прорабатывая детали

