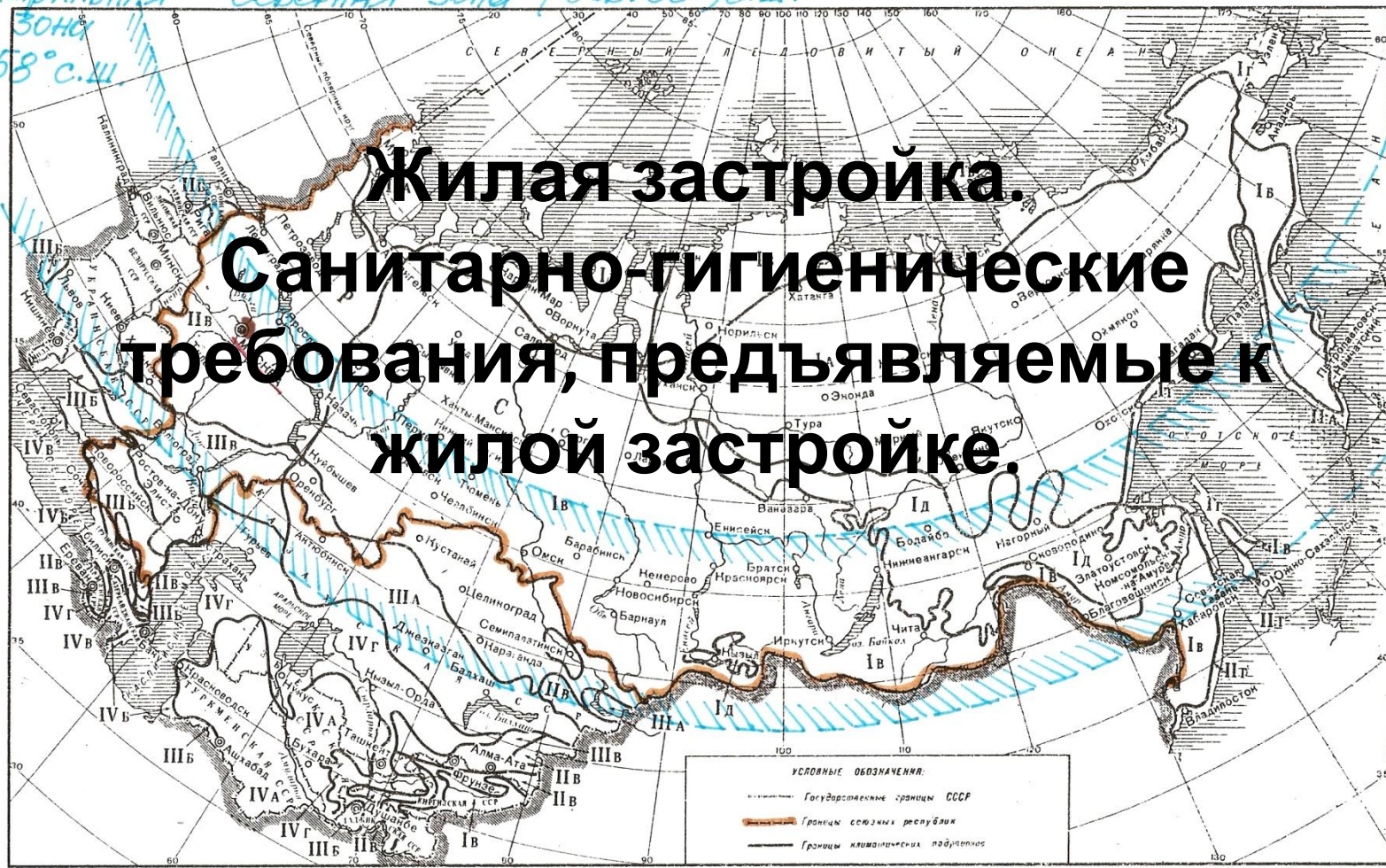


ЦЕНТРАЛЬНАЯ Северная зона (сев. 58° с.ш.)
Зона
48°-58° с.ш.



Южная зона
(южнее 48° с.ш.)

Рис. 62. Схема климатического районирования СССР

Жилая застройка микрорайона складывается из зданий различного типа. Они отличаются по количеству этажей и объёмно-пространственной структуре.

По этажности жилые дома подразделяются на

- малоэтажные,
- средней этажности,
- повышенной этажности,
- многоэтажные,
- высотные.

Экономически целесообразно сочетание домов разной этажности для различных территорий.

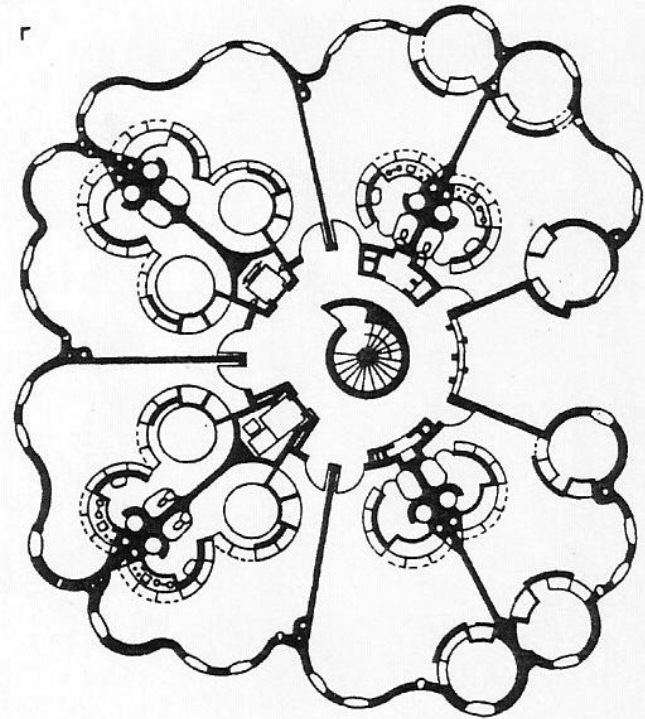
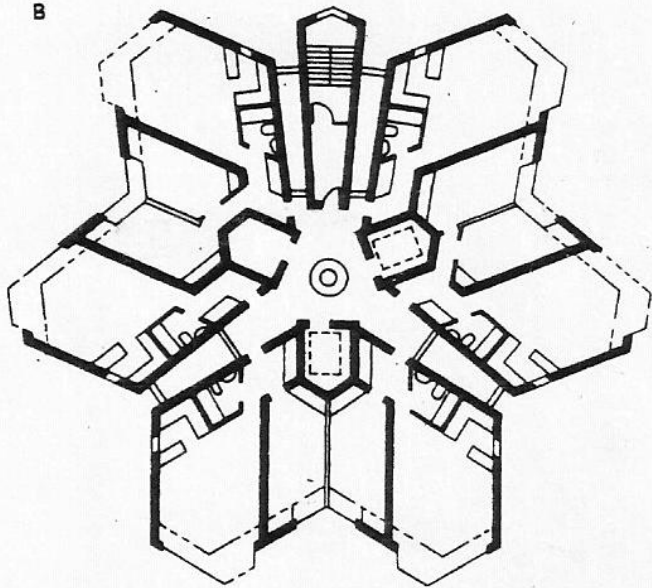
По объёмно-пространственной структуре

многоквартирные жилые дома подразделяются на:

- секционные,
- башенные,
- коридорные,
- галерейные,
- коридорно- секционные,
- галерейно-секционные,
- блокированные,
- террасные.

Секционные и башенные дома применяют в любом климатическом районе.

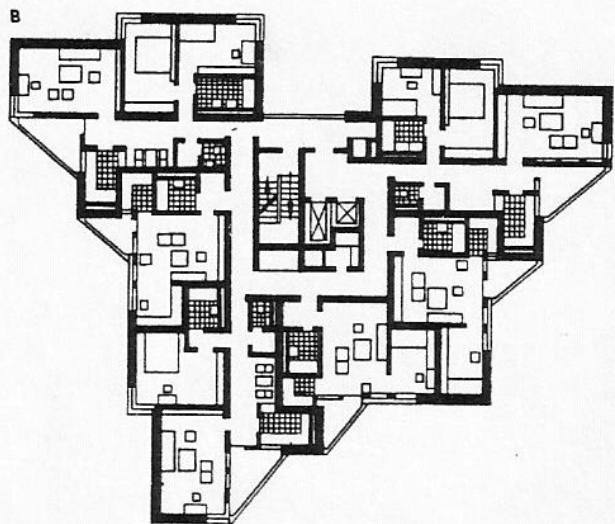
односекционные жилые дома со сложной формой плана



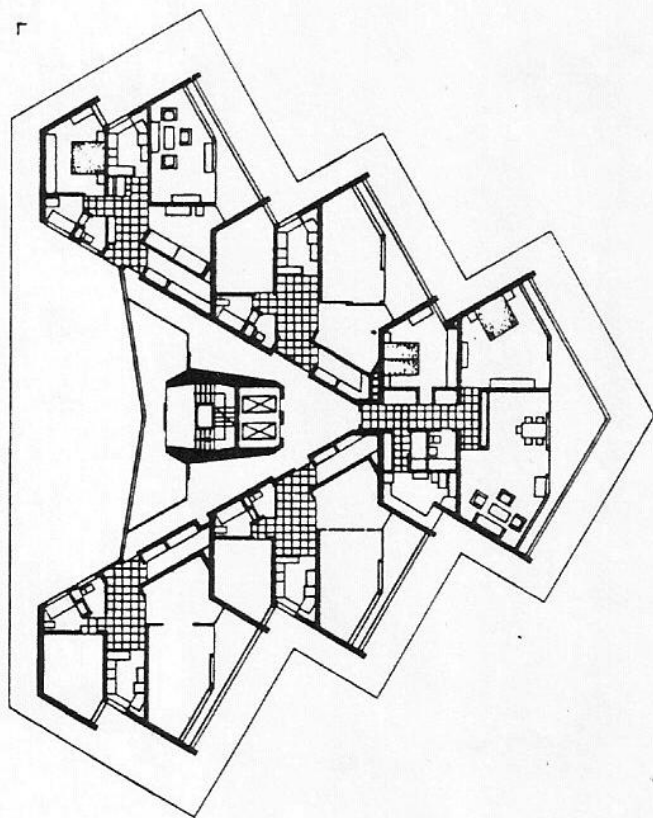
ЖИЛОЙ ДОМ «БАШНЯ МОЛОДОЖЕНОВ»
В г. Сержи-Пентуаэ (Франция)

ЖИЛОЙ ДОМ В РАЙОНЕ
БРИКЕСТОН (Лондон)

ОДНОСЕКЦИОННЫЕ ЖИЛЫЕ ДОМА
С ПЛАНом В ФОРМЕ
ТРЕУГОЛЬНИКА

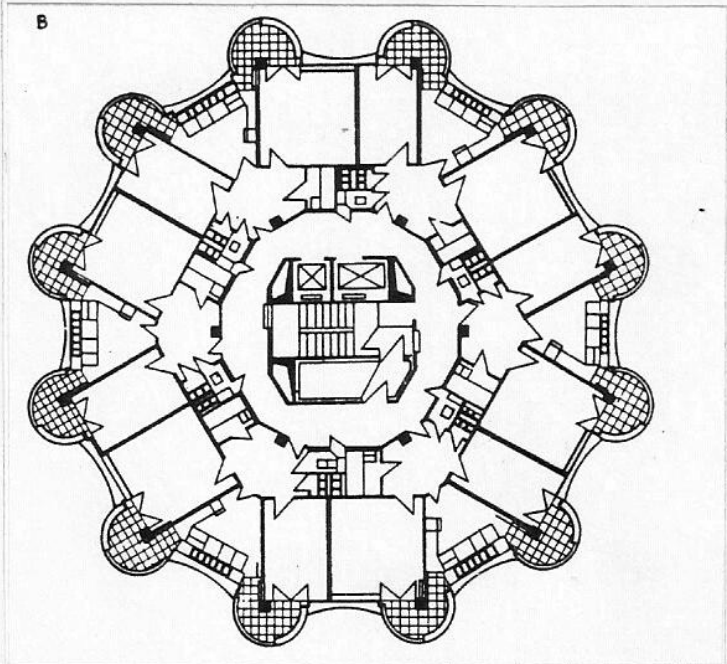


✓
ЖИЛОЙ ДОМ В Мюнхене,
Германия

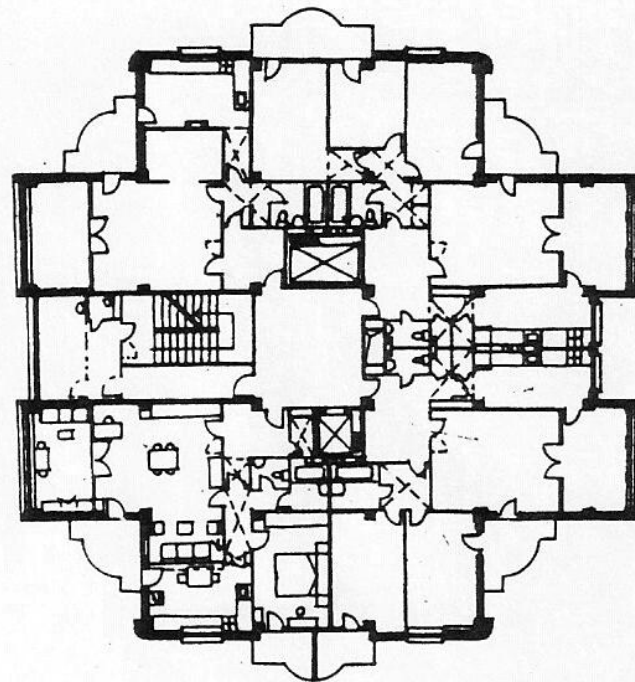


ЖИЛОЙ ДОМ В г. Кёльне
(Германия)

односекционные жилые дома

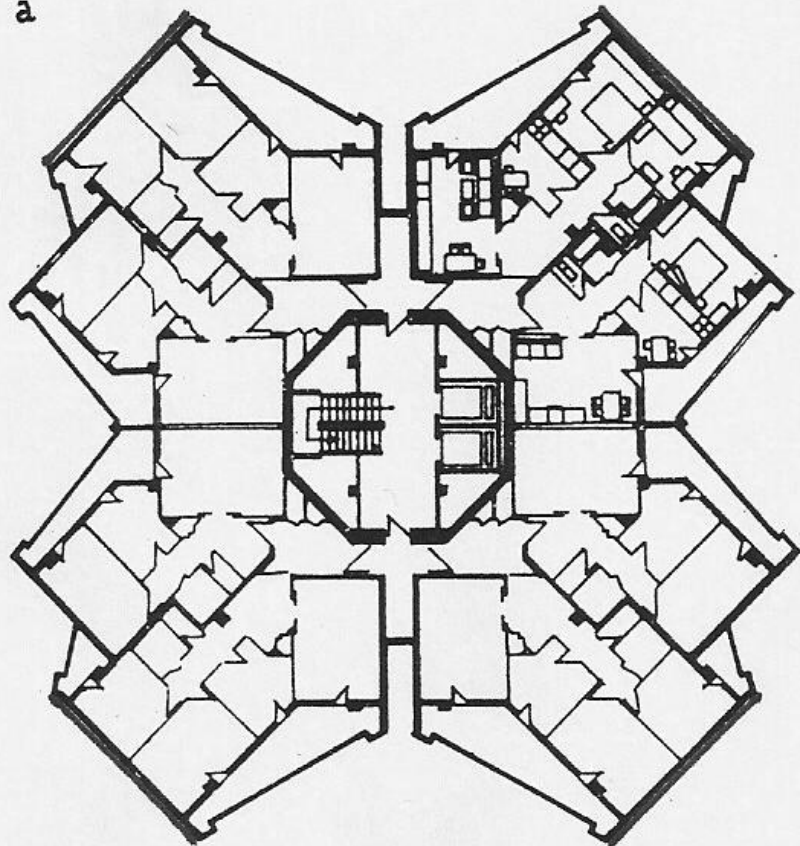


план секции типа «Ромашка»
Киев

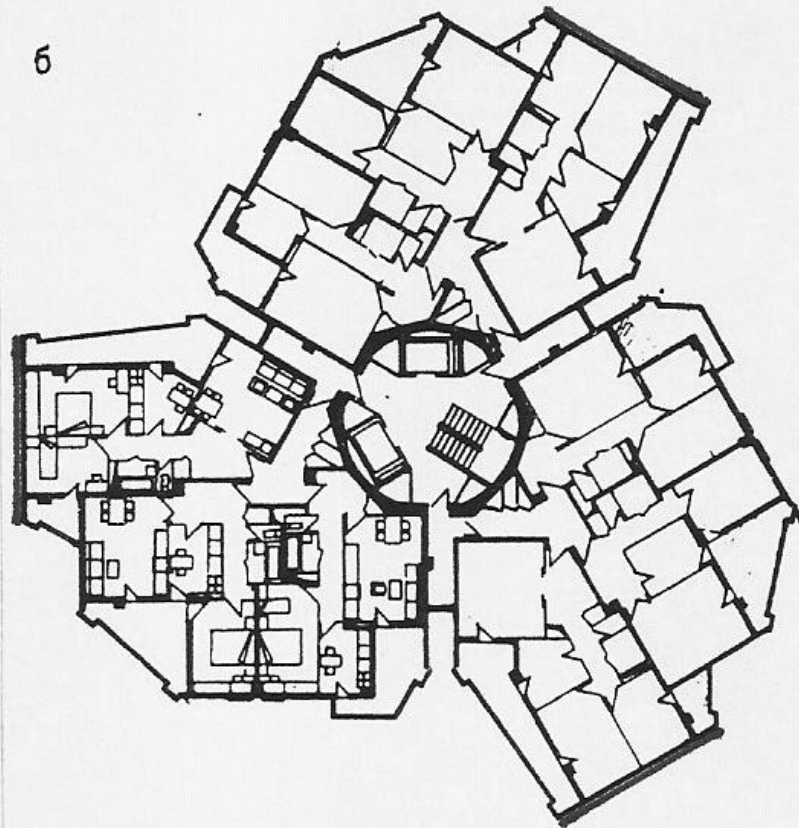


жилой дом в районе г. Иври,
Франция

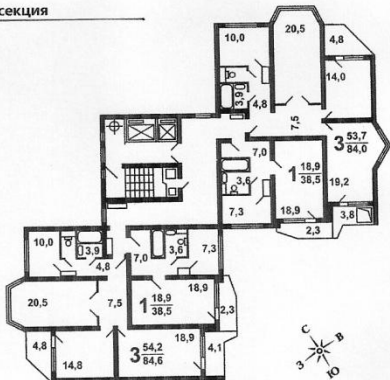
а



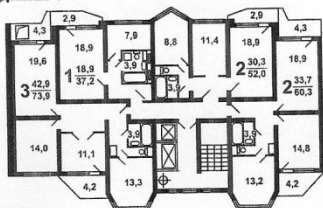
б



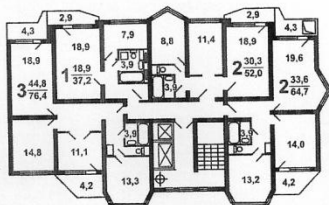
Угловая секция



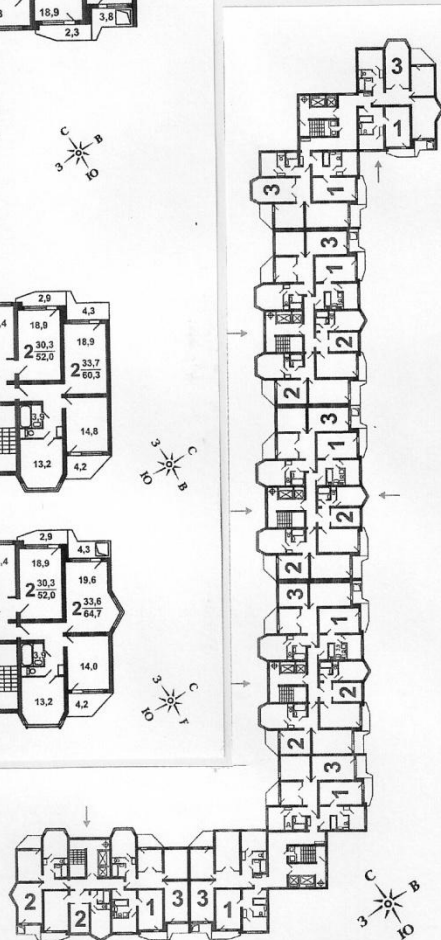
Линейные секции
РЯДОВАЯ

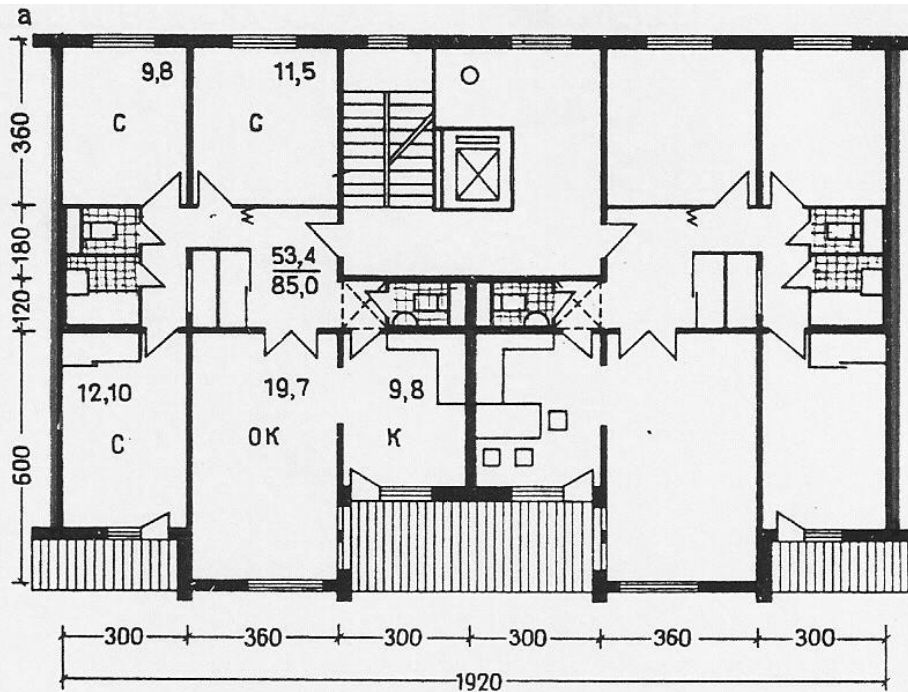


ПОРЦЕВАЯ



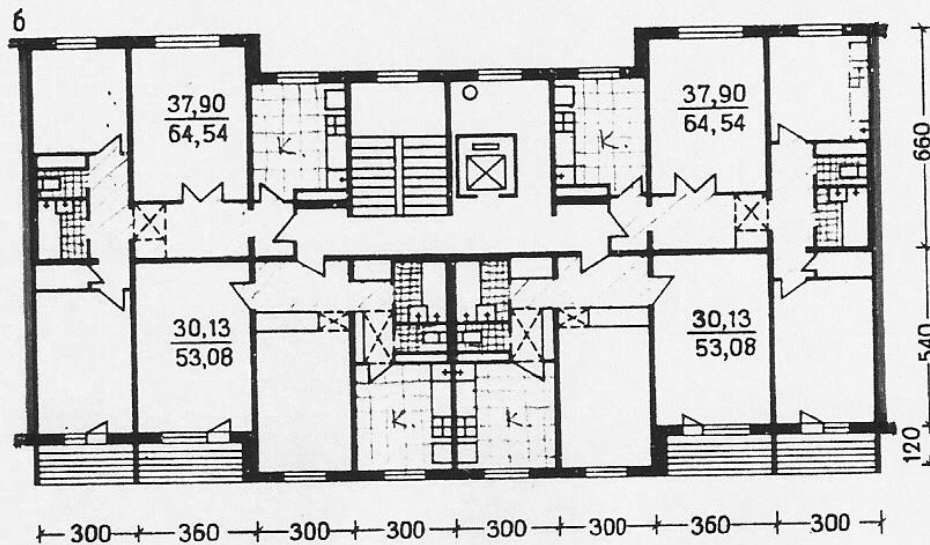
СЕКЦИОННЫЙ
ПАНЕЛЬНЫЙ
ЖИЛОЙ ДОМ
СЕРИИ П-44Т





19. Рядовые секции
многоэтажного жилого
дома

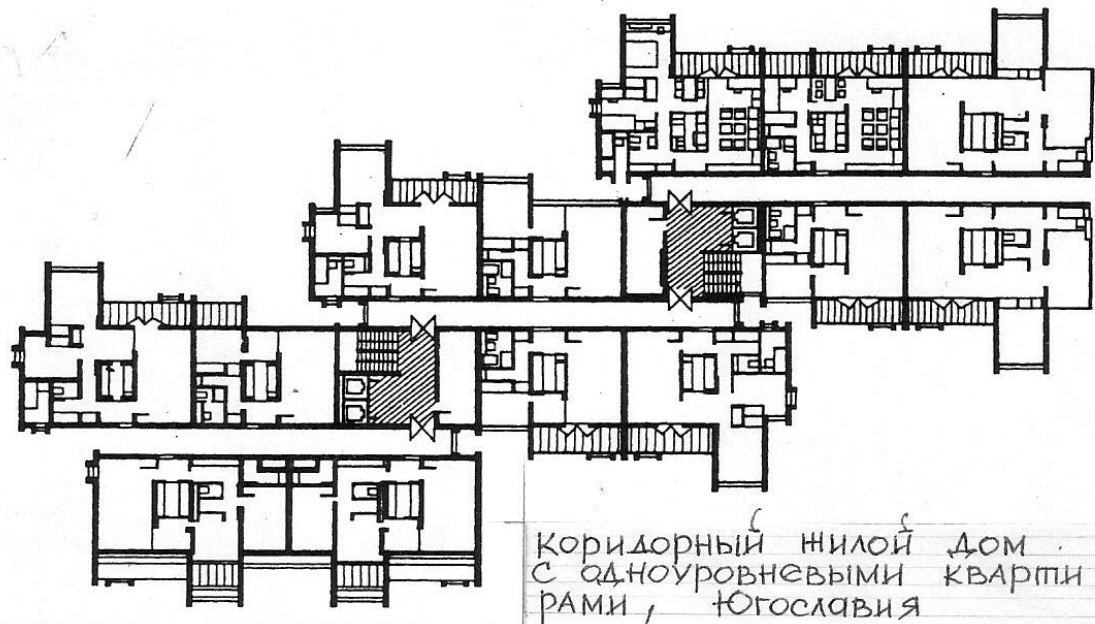
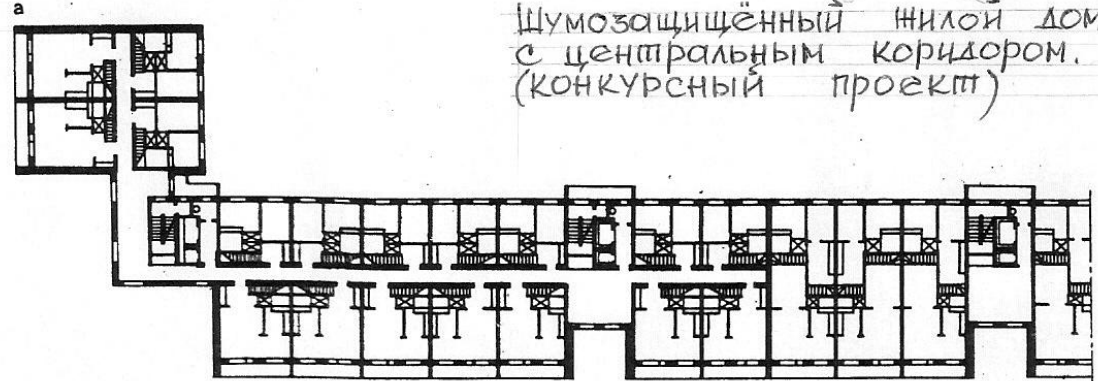
a—широтная
(неограниченной
ориентации) с двумя
квартирами на этаже
(9—10 этажей); *b*—
широтная (частично
ограниченной
ориентации) с
четырьмя квартирами на
этаже (9—10 этажей); *в*—
меридиональная
(ограниченная
ориентация) с
десятью квартирами на
этаже (9—10 этажей);
г—широтная, с
четырьмя квартирами на
этаже (12—16 этажей)



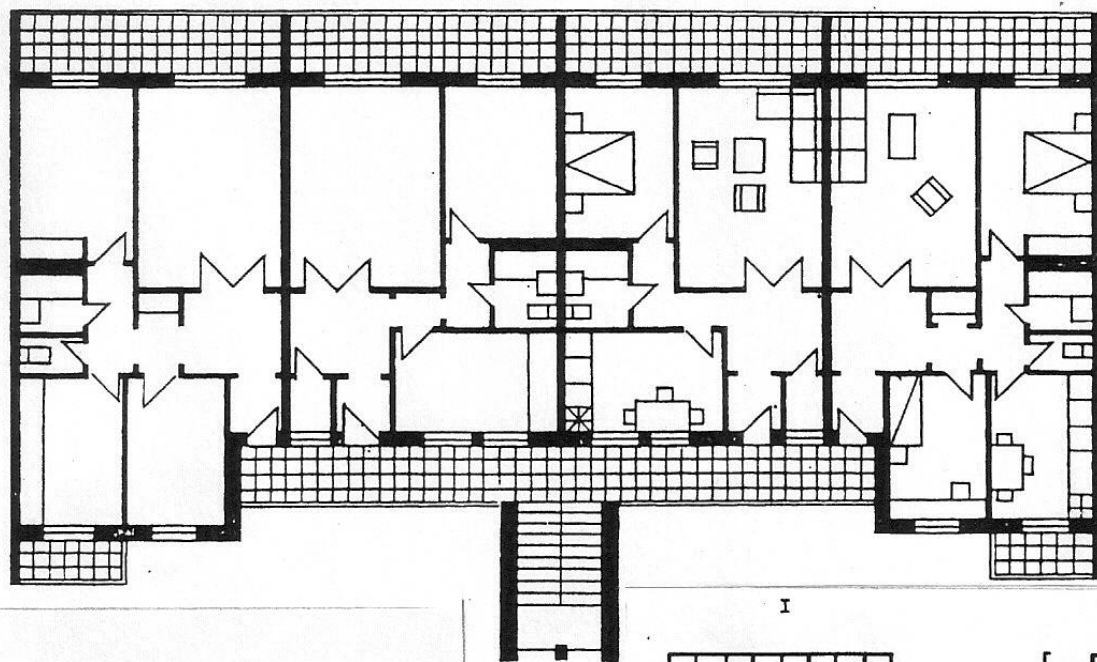
Коридорные и коридорно-секционные дома

используют для размещения в них небольших 1 и 2-х комнатных квартир.

Коридорные и
коридорно-
секционные
жилые дома



Галерейные и галерейно-секционные дома применяются в районах с тёплым и жарким климатом.



Галерейные и
галерейно-
секционные
жилые дома

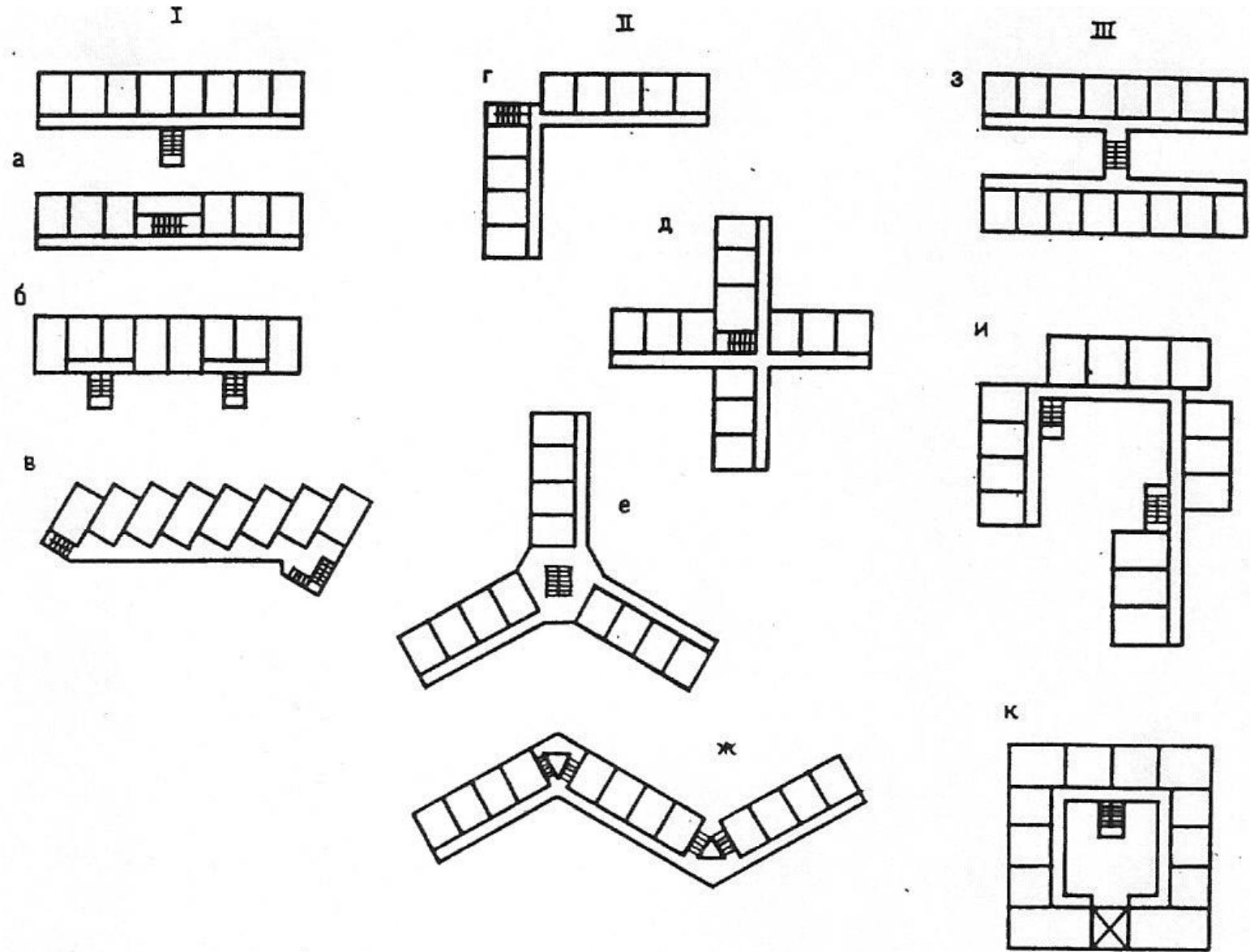
СХЕМЫ
ГАЛЕРЕЙНЫХ ДОМОВ.

I

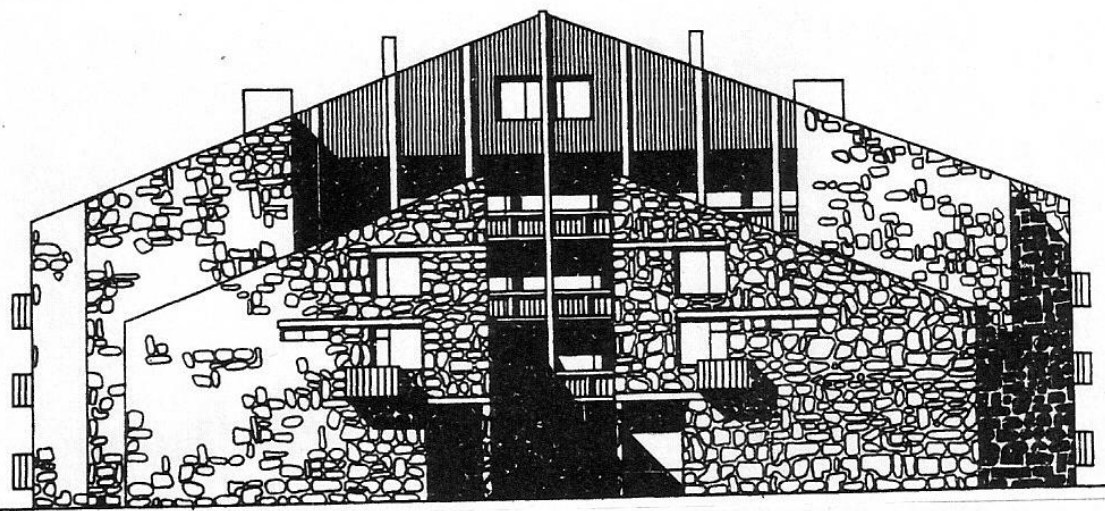
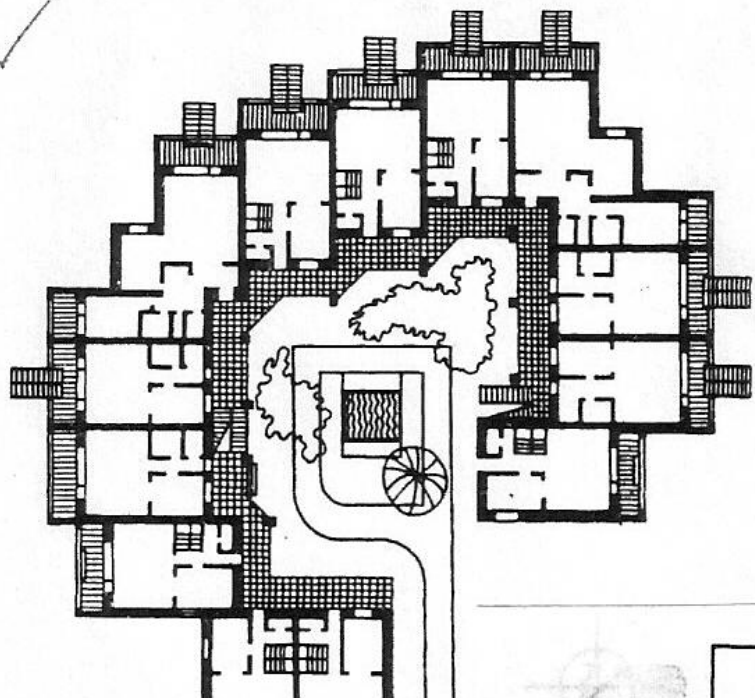
II

III

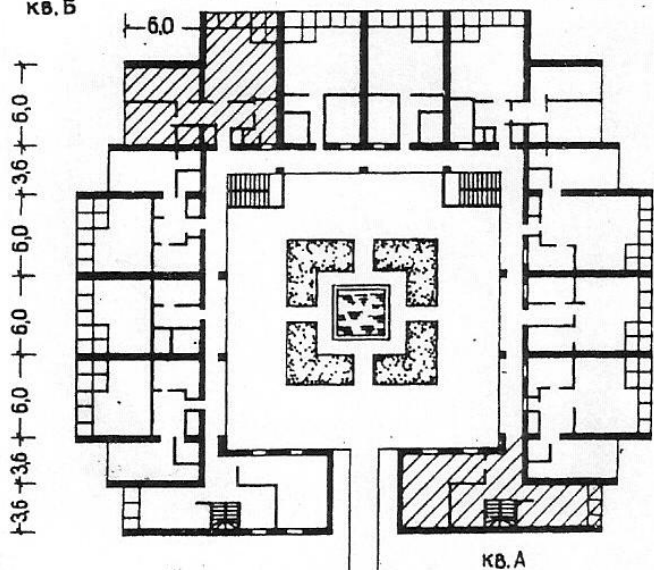
Схемы галерейных домов



✓



КВ.Б



Таким образом, жилая застройка формируется из домов разной этажности и объёмно-пространственной структуры, удовлетворяющая требованиям различных по составу семей, рационально использующая территорию и соответствующая климатическим условиям.

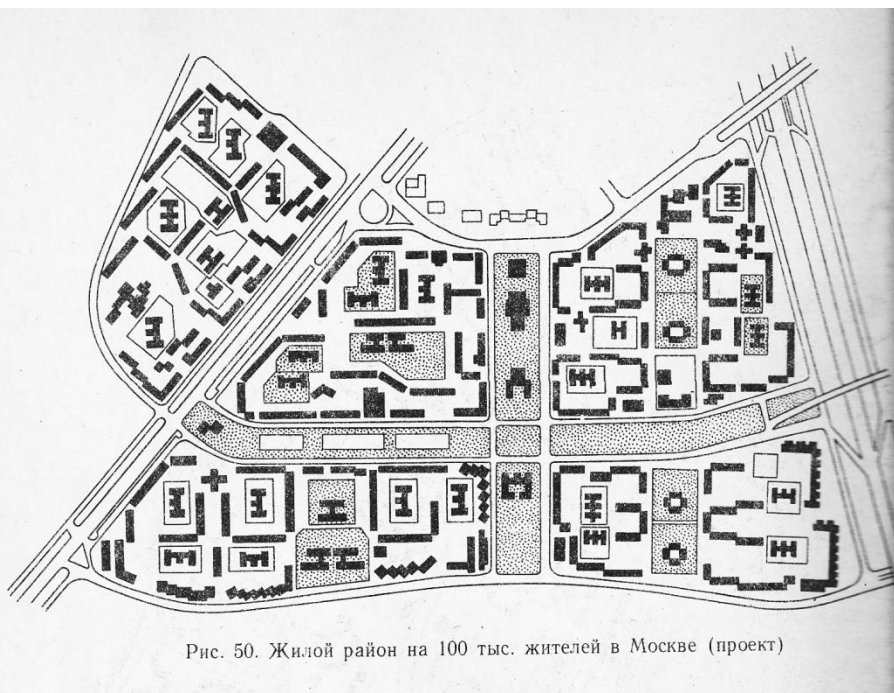
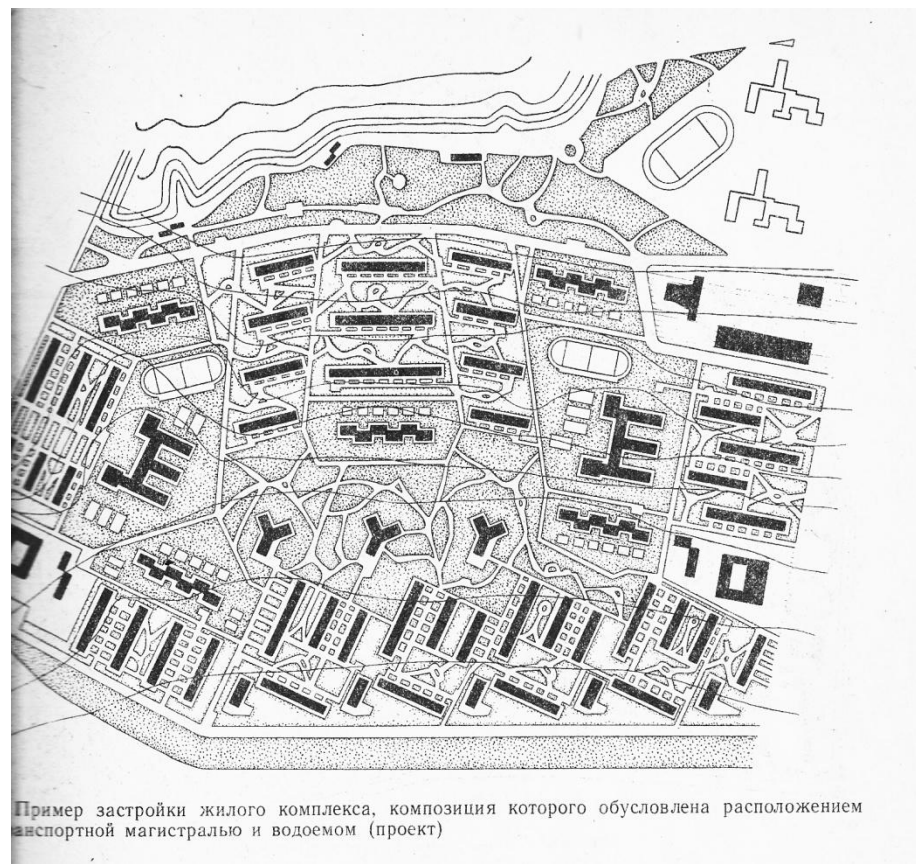


Рис. 50. Жилой район на 100 тыс. жителей в Москве (проект)



Пример застройки жилого комплекса, композиция которого обусловлена расположением экспортной магистрали и водоемом (проект)



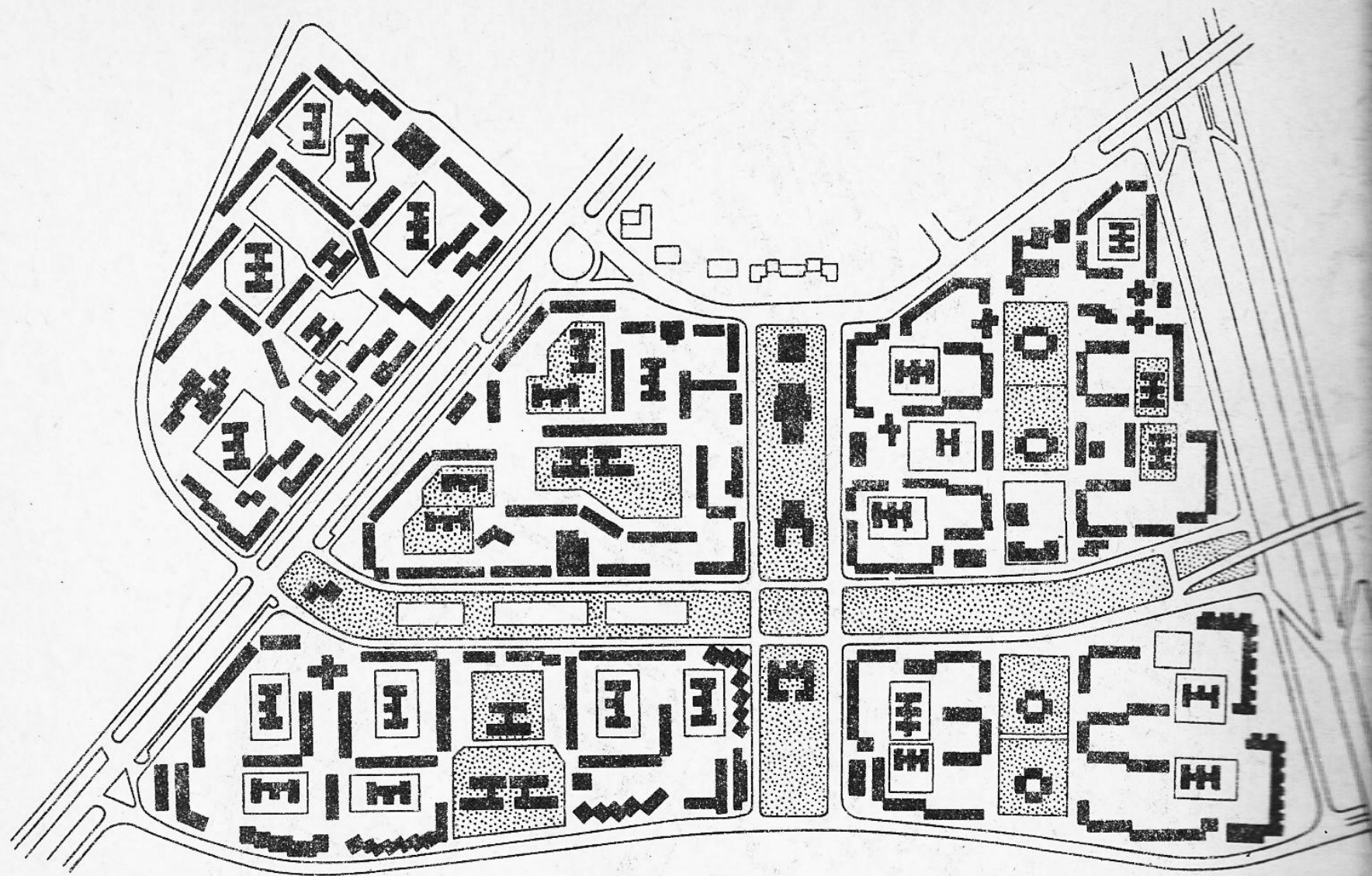
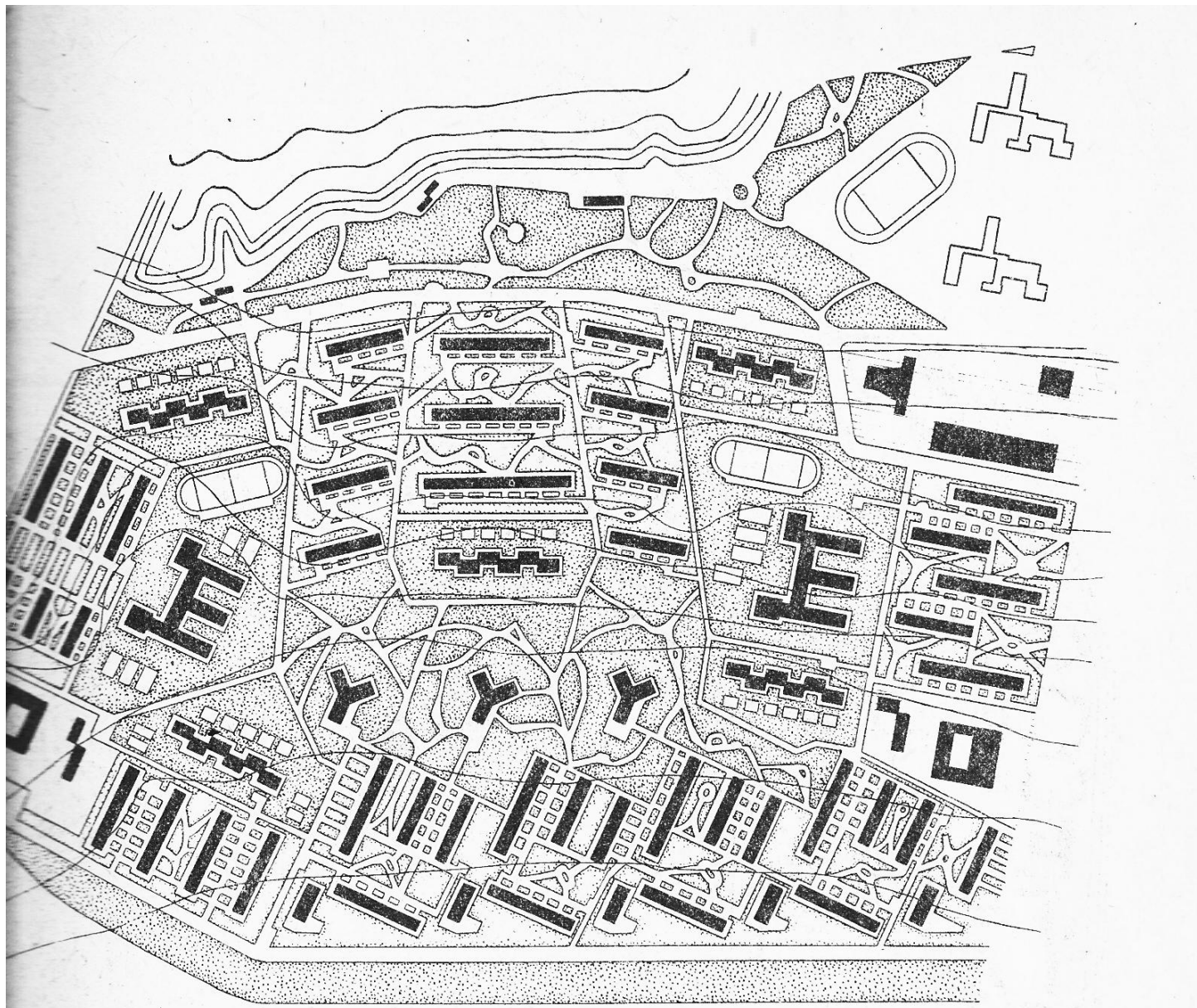
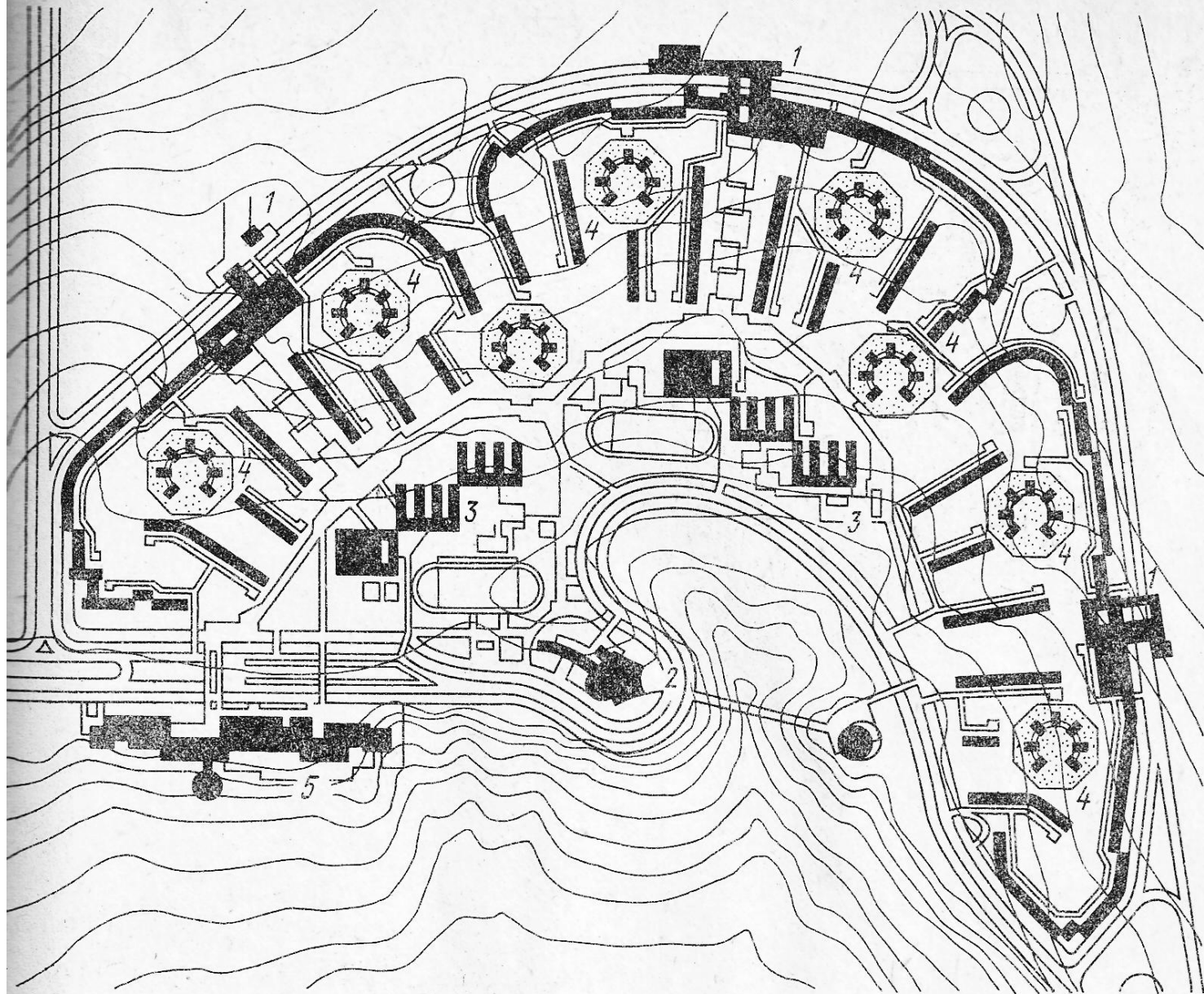


Рис. 50. Жилой район на 100 тыс. жителей в Москве (проект)



Пример застройки жилого комплекса, композиция которого обусловлена расположением транспортной магистрали и водоемом (проект)



ис. 54. Проект экспериментального жилого района в Баку:
1—общественные центры микрорайонного обслуживания; 2—культурный центр; 3—школы; 4—детские
реждения; 5—районный общественный центр

Планировка и застройка микрорайонов должна обеспечивать хорошие санитарно-гигиенические условия жизни населения.

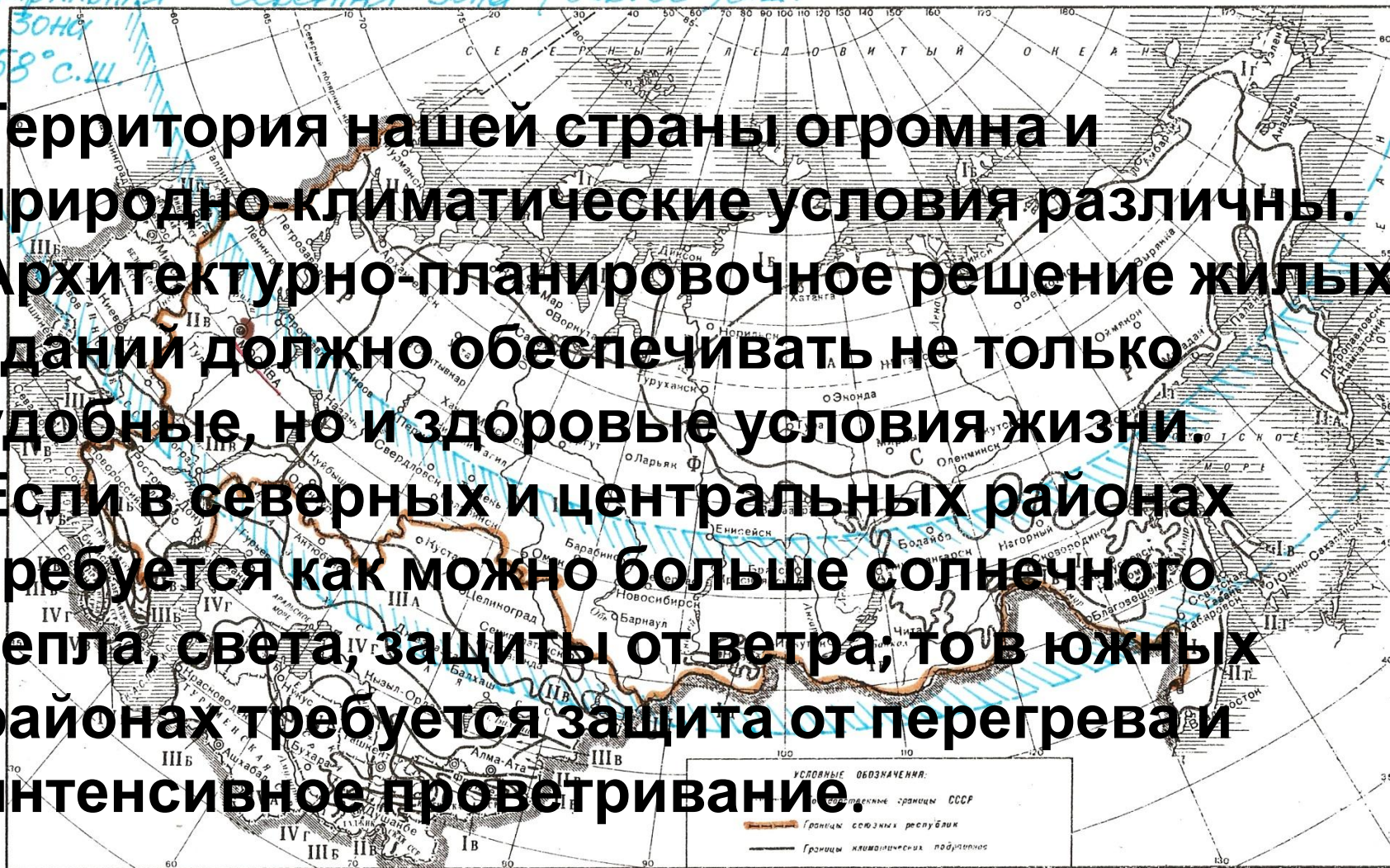


Рис. 51. Жилой район на 200 тыс. жителей в Москве (проект)

ЦЕНТРАЛЬНАЯ СЕВЕРНАЯ ЗОНА (сев. 58° с.ш.)

48°-58° с.ш.

Территория нашей страны огромна и природно-климатические условия различны. Архитектурно-планировочное решение жилых зданий должно обеспечивать не только удобные, но и здоровые условия жизни. Если в северных и центральных районах требуется как можно больше солнечного тепла, света, защиты от ветра, то в южных районах требуется защита от перегрева и интенсивное проветривание.



ЮЖНАЯ ЗОНА (южнее 48° с.ш.)

Рис. 62. Схема климатического районирования СССР

Территория страны подразделяется на 3 строительно-климатические зоны, каждая из которых подразделяется на подзоны, характеризующиеся определёнными природно-климатическими факторами (температурой и влажностью воздуха, скоростью ветра, количеством осадков и т.д.).

ЦЕНТРАЛЬНАЯ СЕВЕРНАЯ ЗОНА (СЕВ. 58° С.Ш.)

ЗОНА
48°-58° С.Ш.

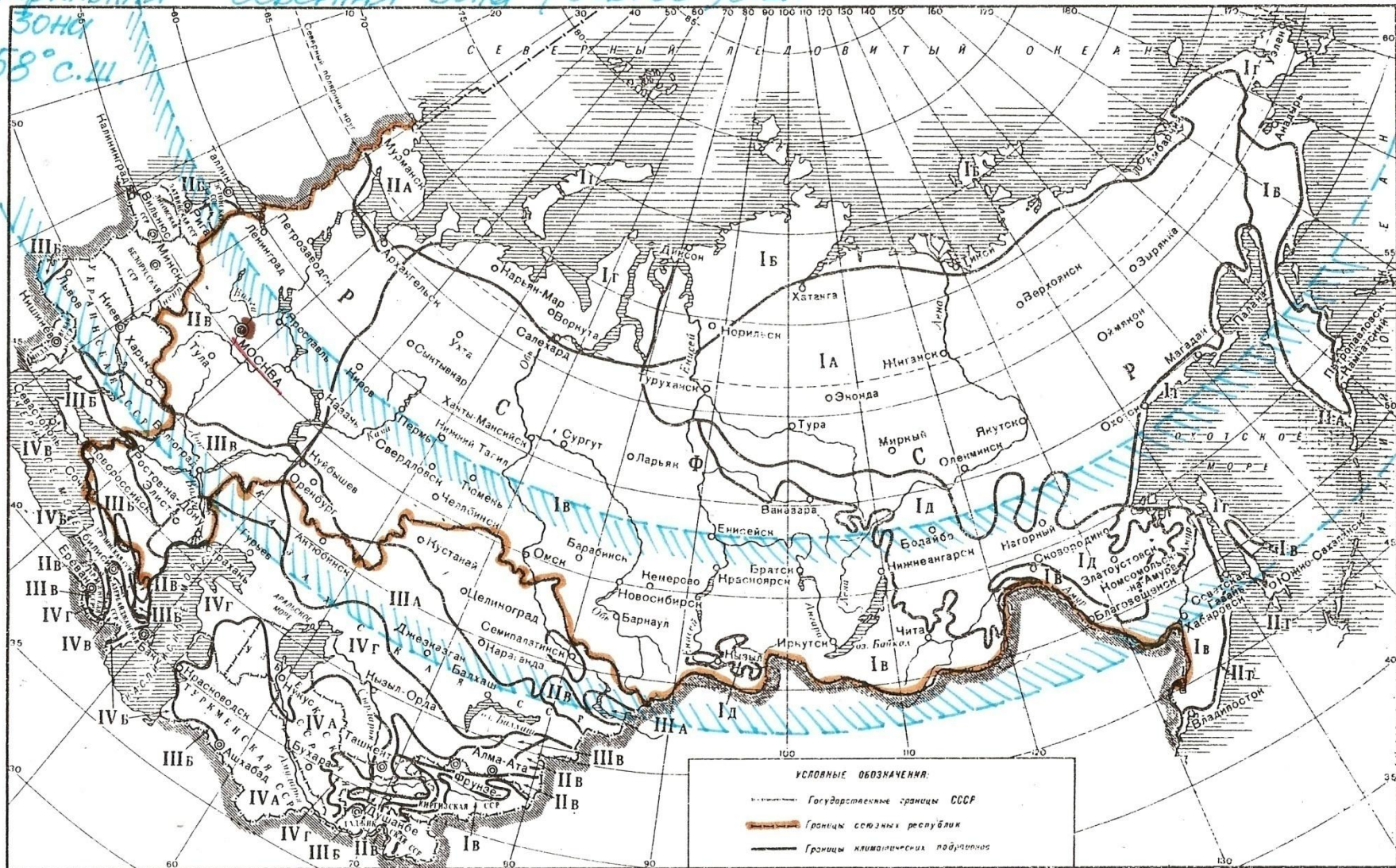


Рис. 62. Схема климатического районирования СССР

ЮЖНАЯ ЗОНА
(ЮЖНЕЕ 48° С.Ш.)

В соответствии с этим районированием назначают:

- материал и толщину ограждающих конструкций (стен, кровли);**
- глубину заложения фундамента;**
- рассчитывают конструкцию по ветровым и снеговым нагрузкам;**
- определяют объёмно-планировочную структуру.**

При проектировании жилого района и микрорайона разрабатываются мероприятия по охране и улучшению состояния окружающей среды.

При этом учитываются следующие основные факторы:

- Инсоляция территории микрорайона, общественных и жилых зданий;**
- Ветровой режим территории;**
- Уровень шума;**
- Загрязнённость приземного слоя атмосферы выбросами транспорта и промышленности;**
- Состояние естественного ландшафта.**

Ведущими факторами климата, влияющими на градостроительные и архитектурные решения являются:

-радиационно- температурный режим (инсоляция);

-ветровой режим.

1. Радиационно- температурный режим
определяется продолжительностью
прямого солнечного облучения, т.е.
продолжительностью инсоляции.

Солнечные лучи:

- убивают болезнетворные бактерии;
- оказывают положительное влияние на
общеоздоровительное и
психофизическое состояние человека.

Размещение и ориентация жилых зданий должны обеспечивать непрерывную продолжительность инсоляции:

Наименование широтной зоны	Необходимая минимальная продолжительность инсоляции	Период времени
Северная зона	3 часа	22 апр.- 22 августа
Центральная зона (48-58 с.ш.)	2,5 часа	22 марта- 22 сент.
Южная зона	2 часа	22 февр.- 22 октября

Архитектурно-планировочным решением эта нормируемая продолжительность инсоляции должна быть обеспечена:

**в 1-ой комнате в 1-3-х комнатной квартире
и в 2-х комнатах в 4-6-ти комнатной квартире.**

Недопустима ориентация всех помещений квартиры на север.

В южных районах неблагоприятной

На продолжительность инсоляции помещений здания влияет:

- ориентация фасадов;**
- взаиморасположение и расстояние между зданиями;**
- этажность;**
- размеры оконных проёмов.**

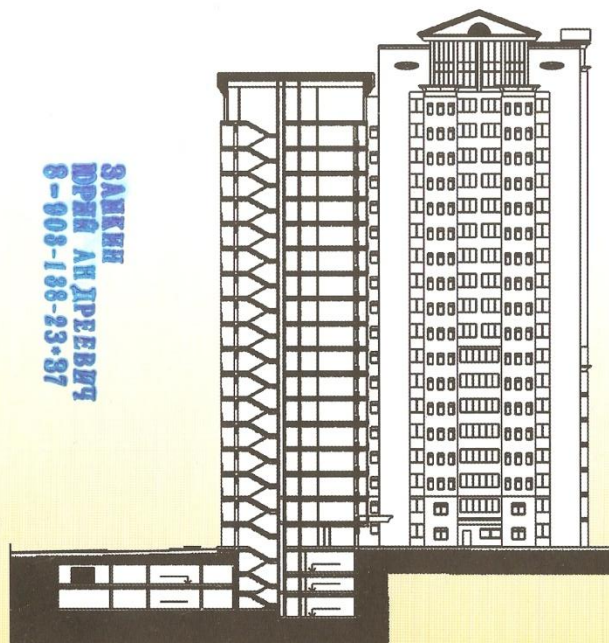
**Инсоляция открытых
пространств территории
микрорайона предполагает
обязательное,
хотя бы кратковременное
солнечное освещение в течение
всего года.**

Жилые секции разделяются на меридиальные и широтные.

В зданиях, расположенных осью по направлению С-Ю (меридиальное направление) все квартиры хорошо инсолированы.

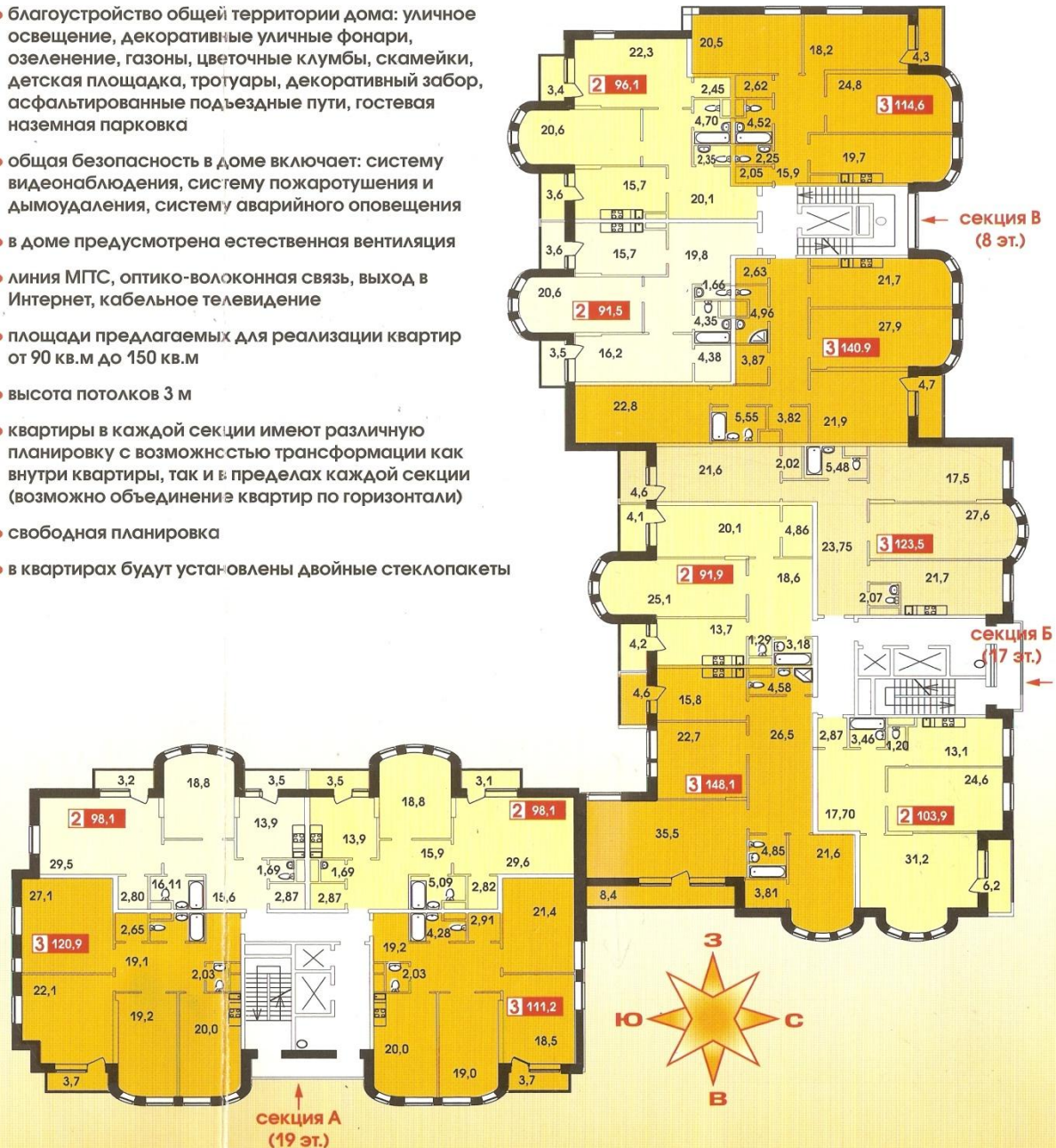
В широтных секциях часть помещений обращена на север. Северная ориентация ряда помещений допустима только в квартирах с двусторонней ориентацией.

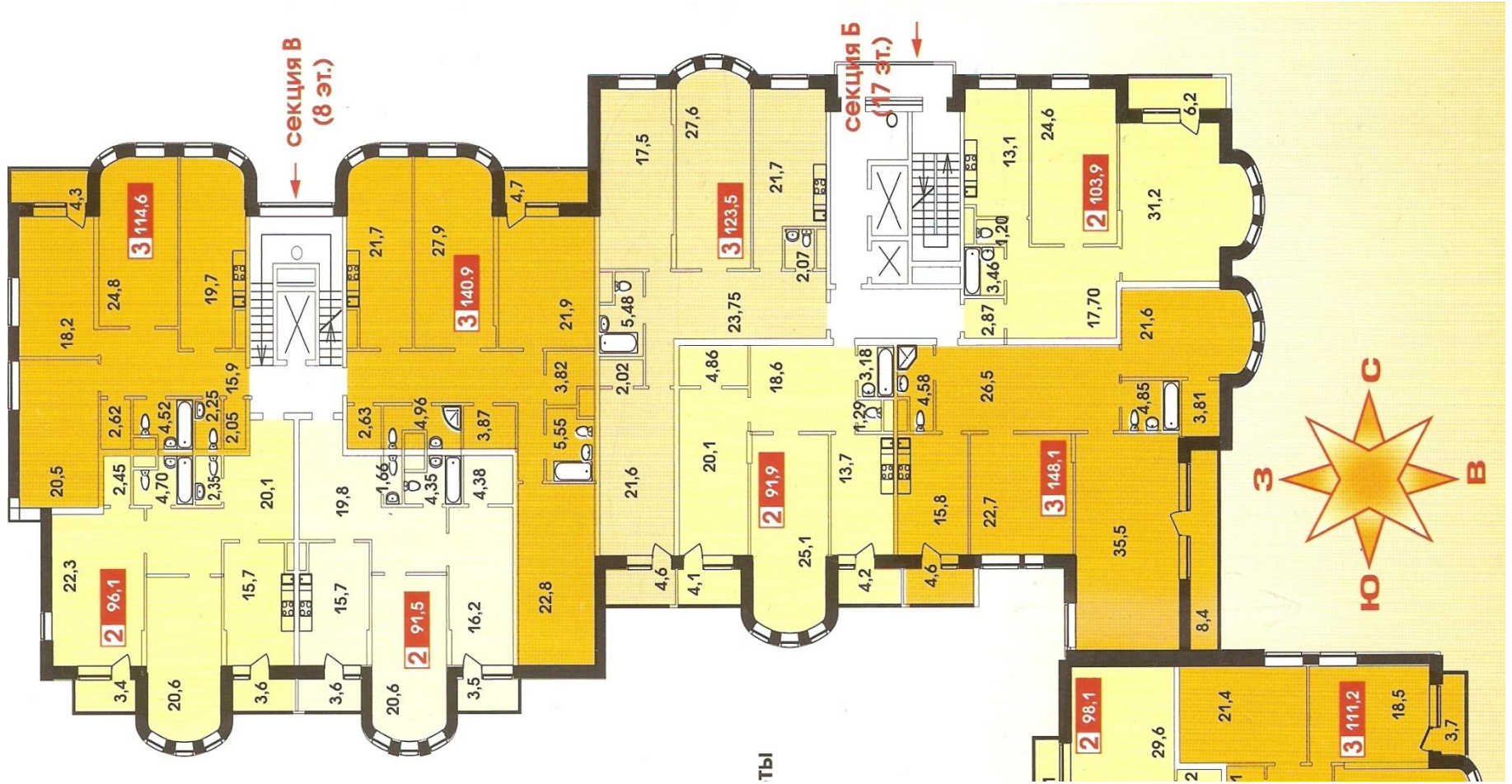
- жилой дом переменной этажности расположен в Восточном Административном округе г. Москвы в пяти минутах ходьбы от м. Первомайская
- облицовка дома будет выполнена высококачественным кирпичом, что создаст значительную архитектурно-художественную выразительность фасада здания. На уровне первых двух этажей применяются облицовочные материалы из натуральных камней - гранита, мрамора, известняка
- единое остекление фасада
- качественная отделка парадных подъездов
- предусмотрена круглосуточная охрана и ограждение по всему периметру жилого комплекса
- подземный двухярусный паркинг дома более 150 машиномест (круглосуточная охрана, аварийное освещение и система пожаротушения)
- дворовая территория огорожена и находится на эксплуатируемой крыше подземного 2-эт. гаража-стоянки



ЗАКАЖИ
ДРЕНА АНДРЕЕВИЧ
8-908-188-23-87

- благоустройство общей территории дома: уличное освещение, декоративные уличные фонари, озеленение, газоны, цветочные клумбы, скамейки, детская площадка, тротуары, декоративный забор, асфальтированные подъездные пути, гостевая наземная парковка
- общая безопасность в доме включает: систему видеонаблюдения, систему пожаротушения и дымоудаления, систему аварийного оповещения
- в доме предусмотрена естественная вентиляция
- линия МГТС, оптико-волоконная связь, выход в Интернет, кабельное телевидение
- площади предлагаемых для реализации квартир от 90 кв.м до 150 кв.м
- высота потолков 3 м
- квартиры в каждой секции имеют различную планировку с возможностью трансформации как внутри квартиры, так и в пределах каждой секции (возможно объединение квартир по горизонтали)
- свободная планировка
- в квартирах будут установлены двойные стеклопакеты





В широтных секциях часть помещений обращена на север. Северная ориентация ряда помещений допустима только в квартирах с двусторонней ориентацией.

**В зданиях,
расположенных
осью по
направлению С-Ю
(меридиальное
направление)
все квартиры
хорошо
инсолированы.**



2. Ветровой режим регулируется средствами планировки и застройки в зависимости от того, требуется проветривание или защита от продувания. В условиях сильных ветров (5-7 м/с) лучшей ветрозащитой являются протяженные здания, расположенные поперёк господствующего направления ветра. С наветренной стороны располагают нежилые помещения. Также для защиты от ветров рекомендуется применять П, Г, Т, V-образную группировку зданий.

В районах Крайнего Севера с постоянно дующими сильными ветрами рекомендуется проектировать группы домов, образующих замкнутые дворы с ориентацией жилых помещений в сторону двора

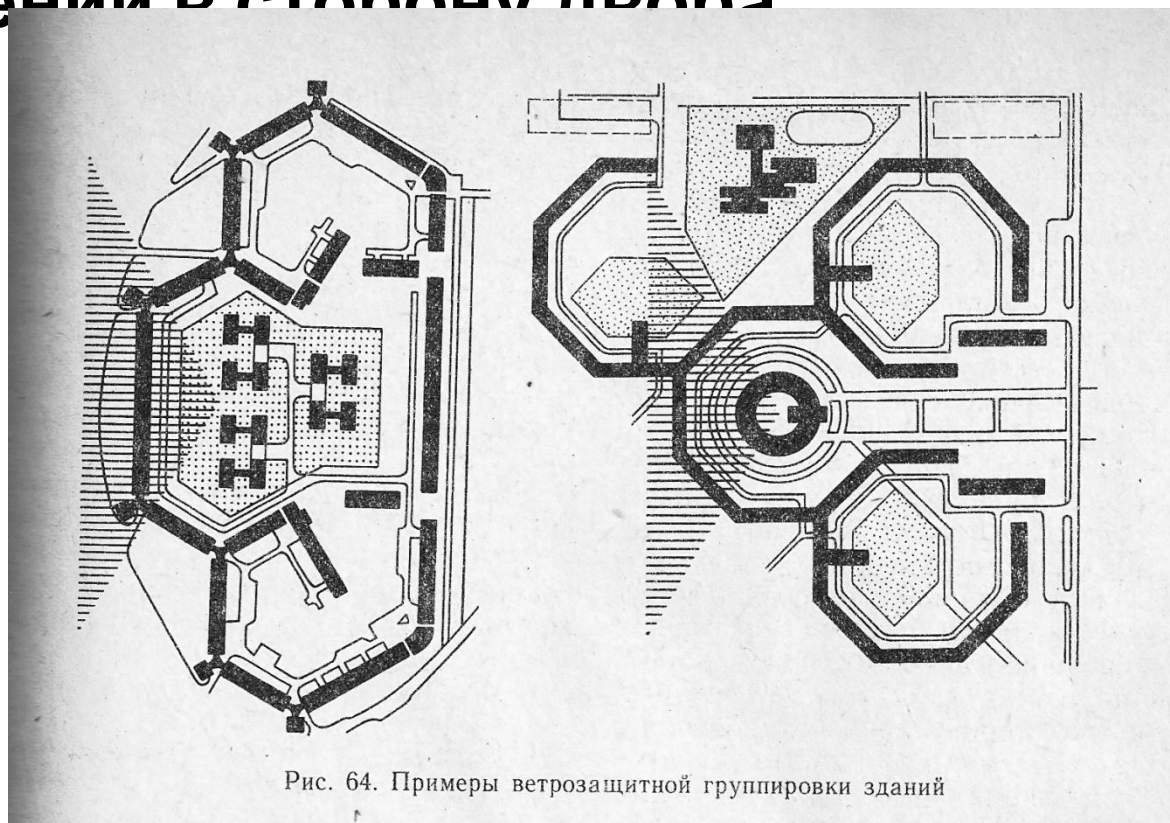


Рис. 64. Примеры ветрозащитной группировки зданий

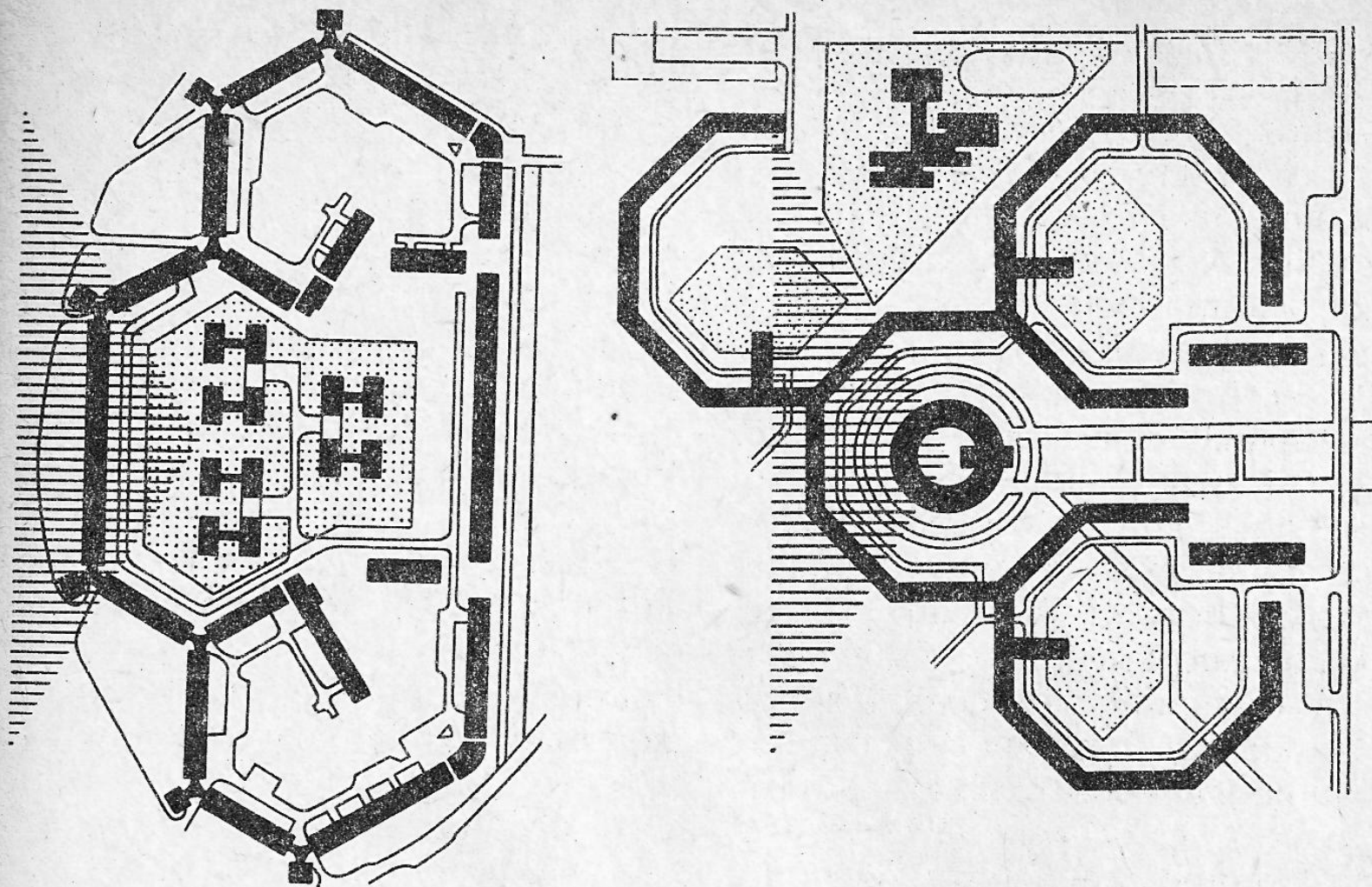


Рис. 64. Примеры ветрозащитной группировки зданий

В условиях низких скоростей ветра требуется проветривание пространства микрорайона, особенно в южных районах. Рекомендуется застраивать территорию зданиями башенного типа, а протяжённые дома располагать параллельно господствующему ветру для свободного доступа ветра вглубь застройки.



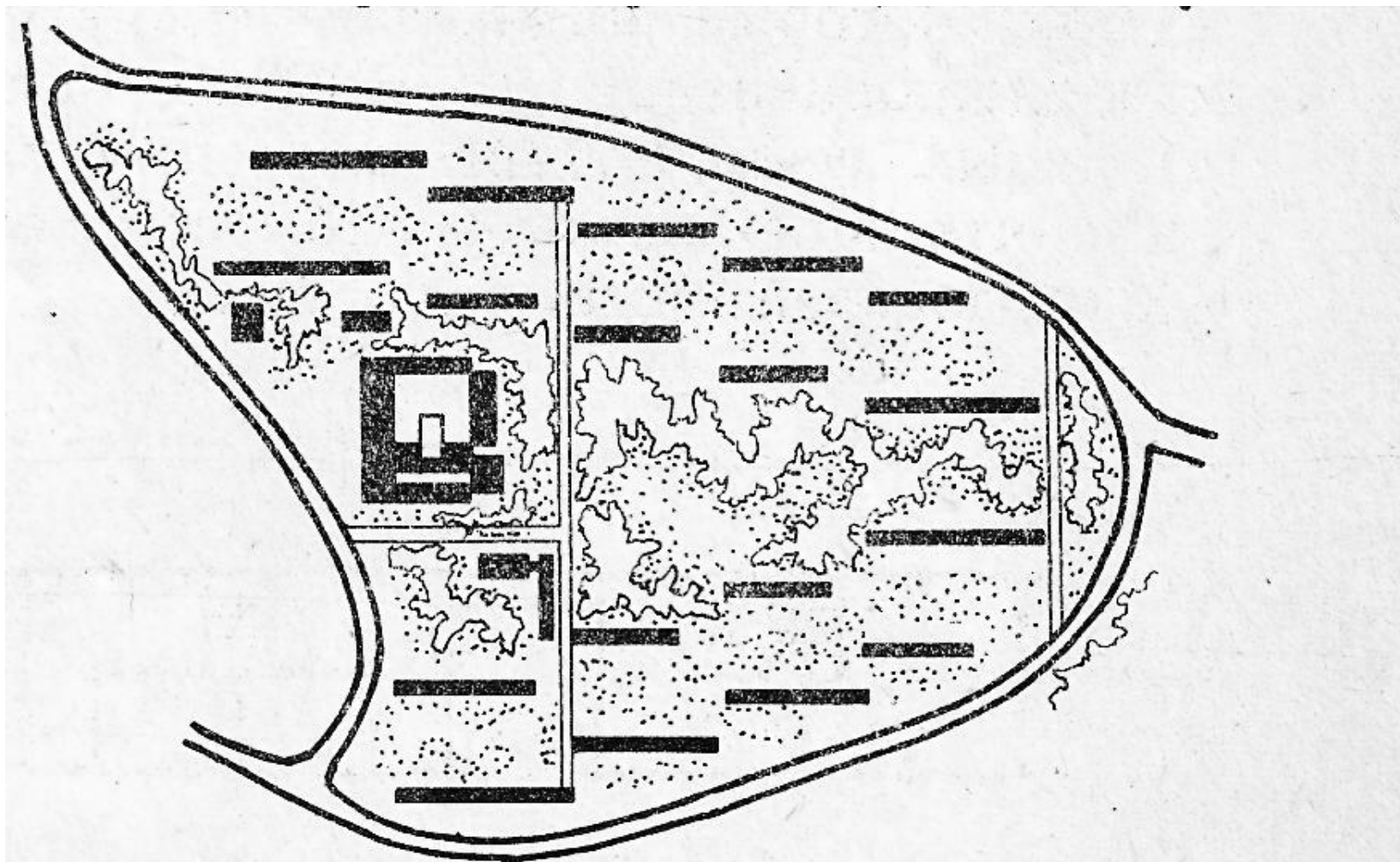


рис. 65. Пример застройки при необходимости
проветривания микрорайонного пространства

3. Шумовой режим .

При высоком уровне шума со стороны улицы применяют специальные типы шумозащитных зданий, в которых спальни обращены в сторону двора.

Шумные магистрали рекомендуется застраивать нежилыми зданиями, предусматривать зелёные шумозащитные полосы.

Также применяют окна с тройным остеклением.

