

**ЧАСТНОЕ УЧРЕЖДЕНИЕ ВЫСШЕГО ОБРАЗОВАНИЯ
«САНКТ-ПЕТЕРБУРГСКИЙ УНИВЕРСИТЕТ
ТЕХНОЛОГИИ УПРАВЛЕНИЯ И ЭКОНОМИКИ»**

КАФЕДРА УПРАВЛЕНИЯ ПЕРСОНАЛОМ

**РЕФЕРАТ
ПО ЛОГИКЕ**

**ТЕМА:
СОСТАВ ПРОСТОГО СУЖДЕНИЯ**

ВЫПОЛНИЛА:

**КУРСА
ОБУЧЕНИЯ
ГРУППЫ**

В.

ПРОВЕРИЛ:

Г.

КАФЕЛРЫ

СТУДЕНТКА 1

ОЧНОЙ ФОРМЫ

ОЮИБ-Ю02-19-1

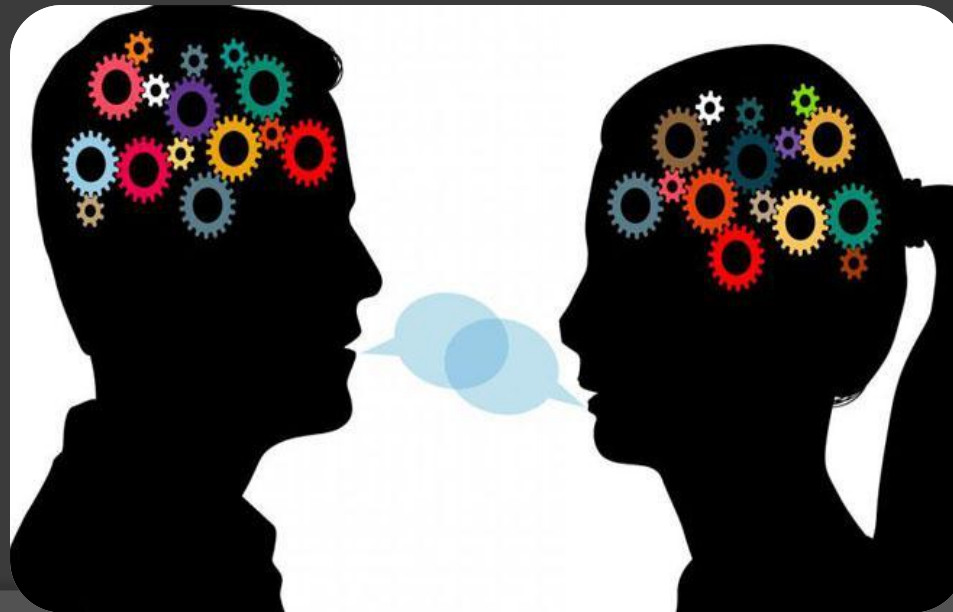
СОЛОДОВНИКОВА С.

ПРЯХИН Н.

К.Ф.Н. ДОЦЕНТ

Понятие «суждение»

Суждение – это форма мышления, в которой что-либо утверждается, либо отрицается о предмете, его свойствах или отношениях между предметами.



Истинное и ложное суждение



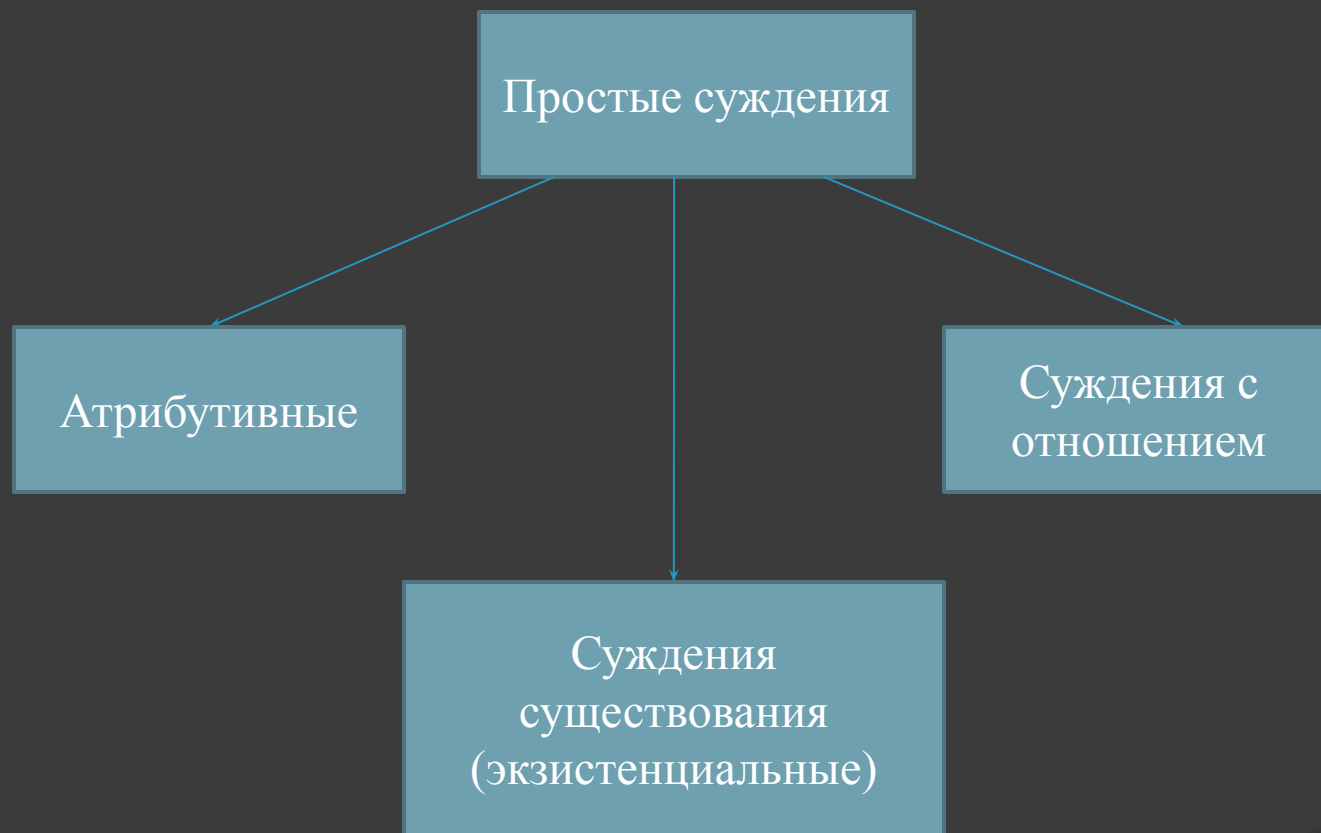
- Простыми называются суждения, выражающие связь двух понятий.
- Сложными называются суждения, состоящие из нескольких простых суждений.

Структура суждений

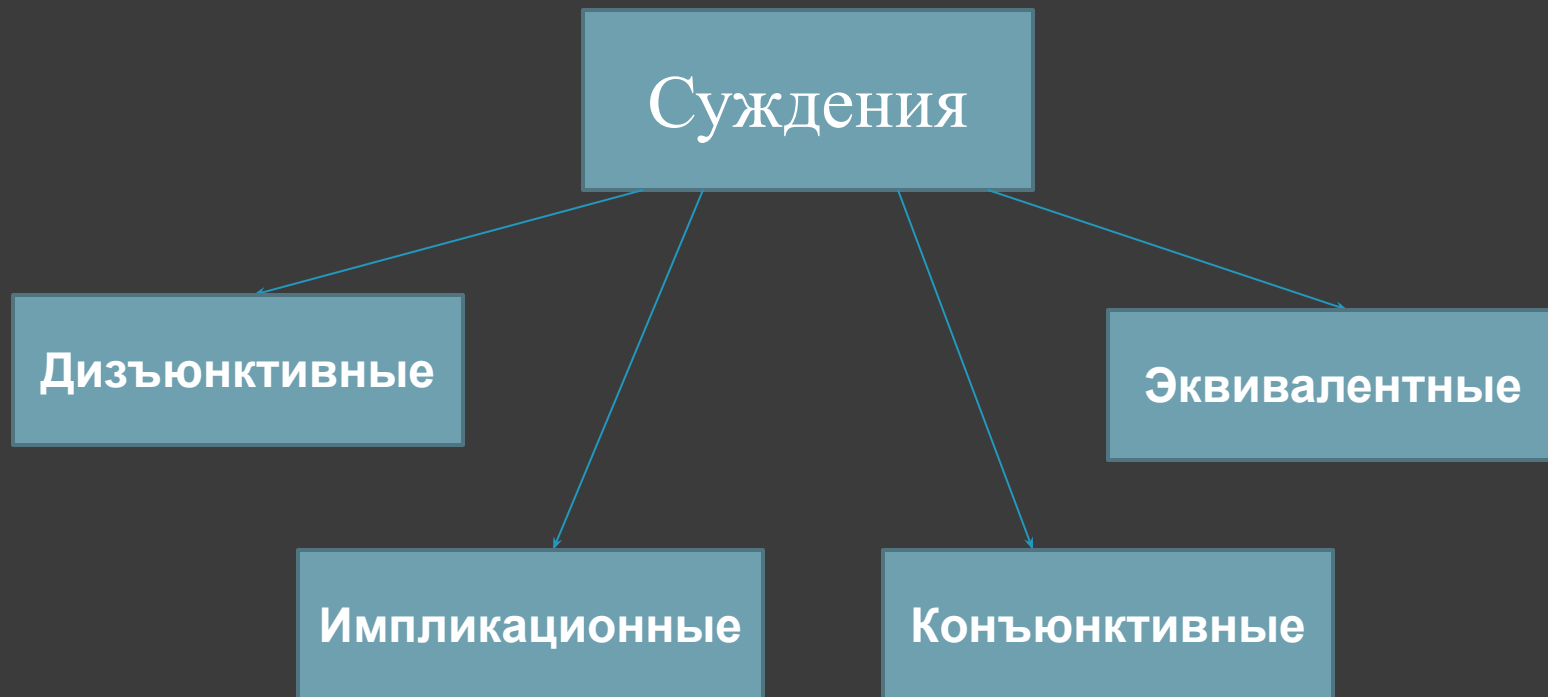
- Каждое суждение обладает определенной структурой, состоящей из двух тесно связанных компонентов: субъекта и предиката.



Виды простых суждений



Виды суждений по способу образования



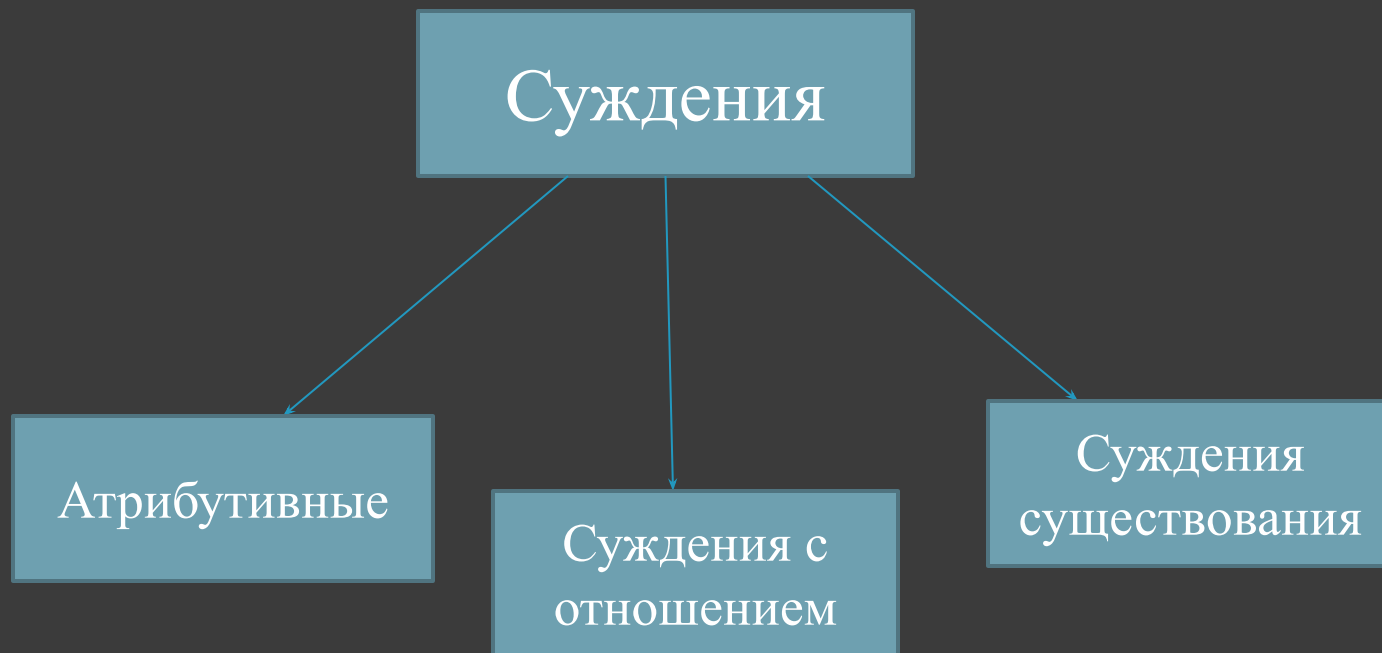
- ◎ Дизъюнктивные суждения образуются с помощью разделительных логических связок.
- ◎ Пример: хищение в крупных размерах или совершенное группой лиц преступление имеет повышенную общественную опасность.

- ◎ **Импликационные** суждения образуются с помощью импликаций (эквивалентно союзу «если...,то») .
- ◎ **Пример:** Если судья является родственником потерпевшего, то он не может участвовать в рассмотрении дела.

- ◎ **Конъюнктивные** суждения образуются с помощью связок сочетания или конъюнкции (эквивалентно запятой или союзами «и», «а», «но», «да»).
- ◎ **Пример:** Кража и мошенничество относятся к умышленным преступлениям.

- ◎ **Эквивалентные** суждения указывают на тождественность частей суждения друг другу (проводя между ними знак равенства).
- ◎ **Пример:** Страховая премия выплачивается в тех и только тех случаях, когда доказано наличие неумышленного ущерба.

Виды суждений в зависимости от утверждения или отрицания



- ◎ **Атрибутивные суждения** («свойства, признак») – называется суждения о признаке предмета.
- ◎ **Пример:** есть проблема.

- ◎ **Суждения с отношением называется суждением об отношении между предметами. Это могут быть отношения равенства, пространственные, временные, причинно-следственные и другие отношения.**
- ◎ **Например: «А больше Б», «С равно D», «Семен-отец Сергея», «Казань - восточнее Москвы».**

- ◎ В суждениях существования выражается сам факт существования или не существования предмета суждения.
- ◎ Например: «Существуют статистические законы»; «На Земле уже нет многих видов животных», «Суждения без предложения не существует».

Спасибо за внимание !