

Жостовские подносы

Урок изобразительного искусства в 5 классе.



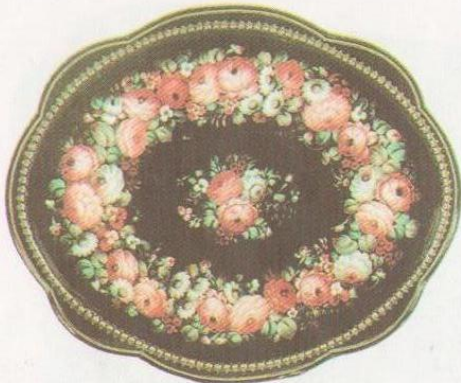


- Роспись металлических подносов появилась в России в конце XVIII в.
- Недалеко от Москвы, среди широких раздолий Русской равнины, в очень живописном месте находится село Жостово.
- Знаменито оно тем, что никто лучше местных умельцев не может рисовать цветы на железных подносах.
- Известно около тридцати различных форм подносов.
- В Жостовском искусстве преобладает изображение букетов цветов. Очень популярным является так же изображение фруктов.

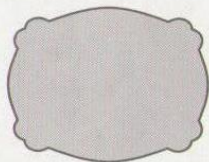
Работа в художественных мастерских.



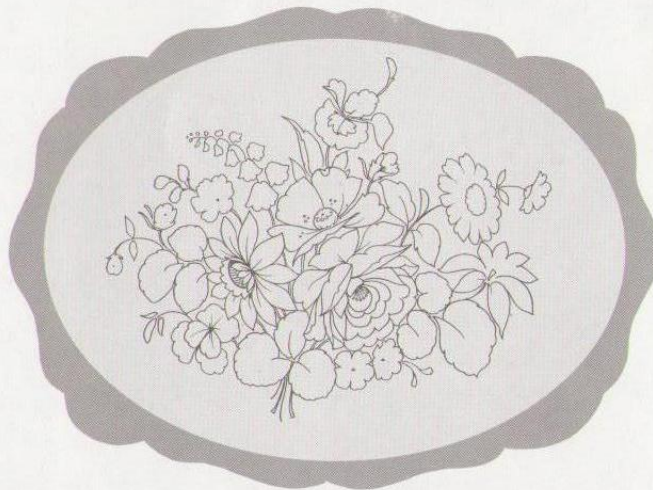
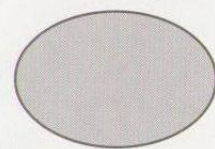
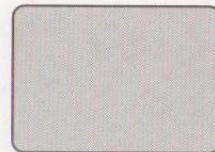
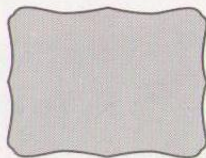
Формы полнососов и композиционные схемы



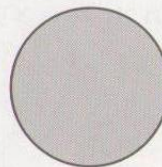
▲ Венок



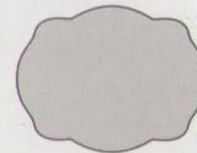
▲ Роспись с углов



▲ Букет



▲ Букет в раскидку



▲ Полувенчик

Этапы росписи жостовских подносов

- Грунтовка
- Замалевок
- Тенежка
- Прокладка
- Бликовка
- Чертежка
- Привязка
- Уборка



Грунтовка

Прежде чем художник начнет расписывать металлическую заготовку подноса, её грунтуют, шпаклюют, шлифуют и покрывают лаком. На этом этапе выбирают цвет для фона. Чаще всего он бывает чёрным, но может быть и белым, красным, синим, бирюзовым и т. д.



Замалёвок

Начало и основа композиции будущего узора.

Разбавленной краской на подготовленную поверхность художник наносит силуэты цветов и листьев в соответствии со своим замыслом.



Тенёжка

Следующий этап росписи после замалёвка.

Полупрозрачными красками художник наносит цветные тени. Слово «тенёжка» — созвучно слову «тень». У цветов появляется объём, обозначаются теневые места растений.



Прокладка

Пожалуй, самый ответственный этап послойного жостовского письма. Форма букета обретает плоть - уточняются многие детали, высветляется и реализуется контрастный или более гармоничный строй всей композиции.



Бликовка

Наложение бликов выявляет свет и объем.

Букет кажется освещенным множеством независимых источников света. Бликовка создает настроение и колорит.



Чертёжка

Это заключительная часть работы над букетом. При помощи специальной тонкой кисти художник наносит небольшие, но очень значительные штрихи — рисует прожилки и кружевные края на листочках, «семенца» в центре чашечек цветов.



Привязка

Предпоследний этап росписи подноса, когда уже готовый букет как бы вживается в фон изделия. При помощи тонких стебельков, травинок и усиков букет оформляется в единое целое и связывается с фоном.



Уборка

Украшение борта подноса, состоящее из геометрических или растительных узоров. Уборка может быть скромной, а может соперничать с роскошными старинными рамами для картин. Без уборки изделие выглядит незаконченным.



Этапы росписи жостовских подносов

грунтовка



замалёвок



тенёжка



прокладка



бликовка



чертёжка



привязка



уборка



Вопросы

- В чем особенности жостовской росписи?
- Назовите основные формы подносов?
- В каких еще народных промыслах используются цветочные композиции?