

# ТУБЕРКУЛЕЗ ЛИМФАТИЧЕСКИ Х УЗЛОВ

Выполнила: Обложкова Дарья Николаевна 637гр.

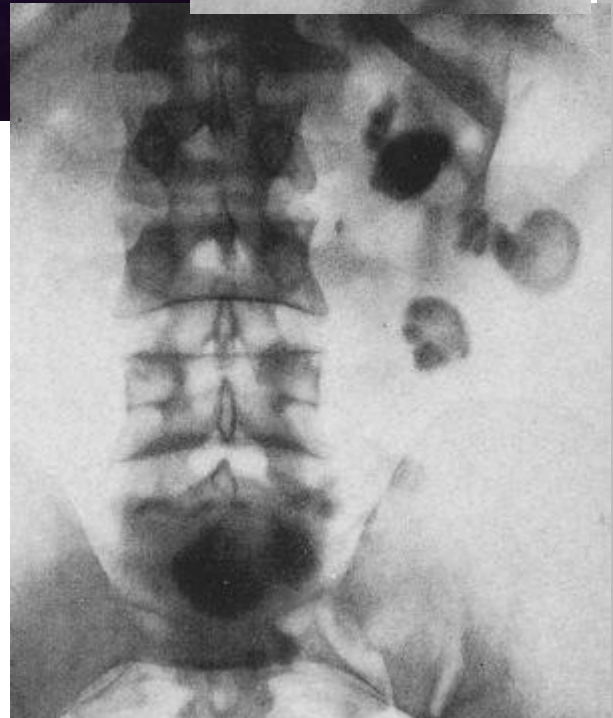
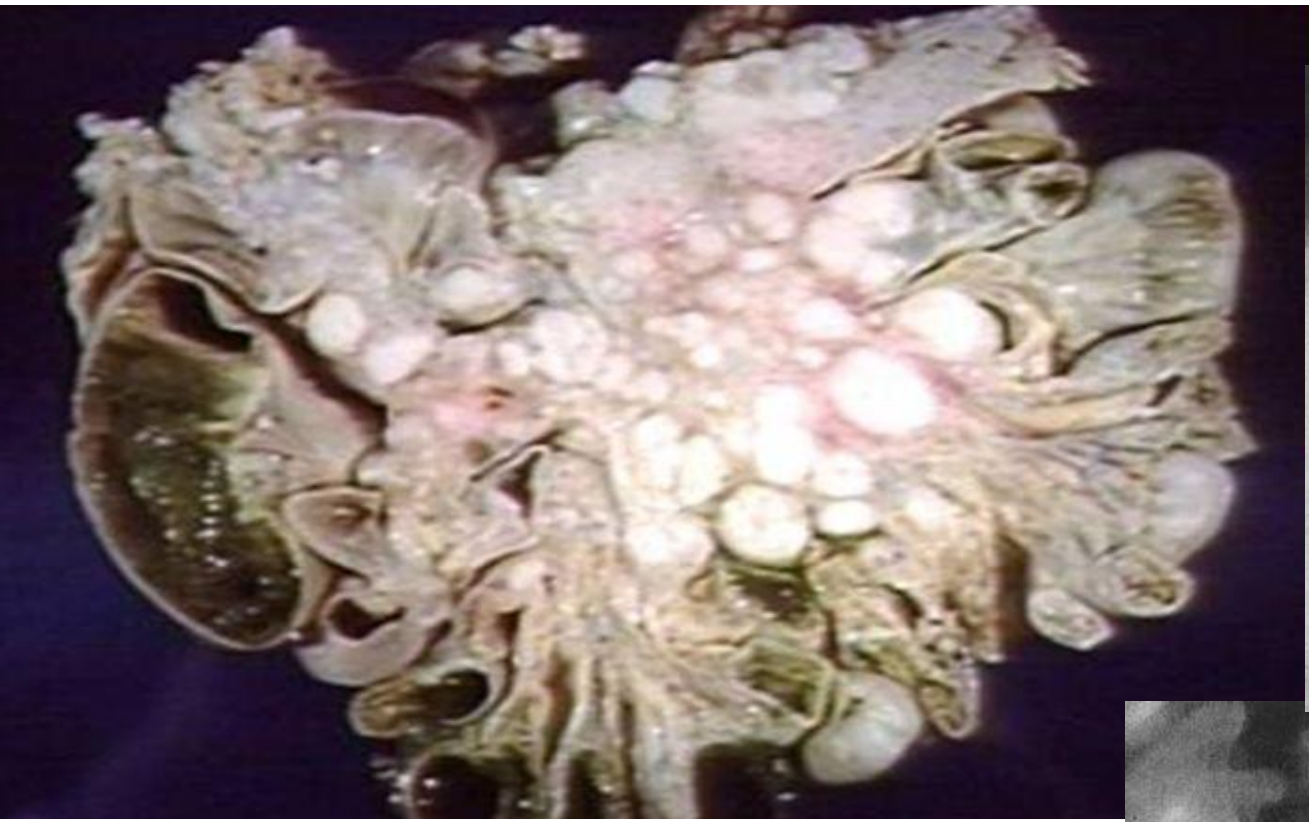
## *ПАТОГЕНЕЗ*

- ⦿ Заболевание может развиваться при первичном туберкулезе у детей и при вторичном туберкулезе у взрослых;
- ⦿ Путь проникновения - лимфогенный.

## КЛИНИКА

- Боль в пупочной и правой подвздошной области живота;
- При хроническом течении периоды обострений мезаденита сменяются ремиссиями.





# ДИАГНОСТИКА

- Вздутие живота;
- Напряжение брюшной стенки и болезненность при пальпации в области пораженных узлов;
- При глубокой пальпации: болезненные конгломераты брыжеечных лимфатических узлов.
- Узи;
- Кт (наличие плотных образований - отложений солей кальция в лимфатических узлах).

# ТУБЕРКУЛЕЗНЫЙ ПЕРИТОНИТ

- **Патогенез :** возникает как осложнение мезаденита или как проявление гематогенно-диссеминированного туберкулеза;
- В брюшной полости содержится серозная, серозно-гнойная или геморрагическая жидкость. Брюшина покрыта множеством бугорков или казеозных бляшек.
- **Клиническая картина:**
- Боль в животе;
- Диспепсические расстройства.

# ДИАГНОСТИКА

- Лапароскопия с биопсией брюшины;
- Реакция на туберкулин - у больных туберкулезным перитонитом она обычно выраженная. При подкожном введении туберкулина возможна очаговая реакция с появлением или усилением боли в животе.



# ТУБЕРКУЛЕЗ КИШЕЧНИКА

- **Патогенез** :связан с лимфогенной диссеминацией МБТ из мезентериальных лимфатических узлов;
- Бугорковые высыпания, инфильтраты, эрозивные и язвенные образования, а иногда туберкулезные псевдоопухоли наиболее часто возникают в илеоцекальной области.
- После заживления туберкулезных язв остаются рубцы. В ряде случаев они могут быть циркулярными и вызывать рубцовый стеноз кишки.



## КЛИНИЧЕСКАЯ КАРТИНА

- Боли в области живота не имеют определенной локализации, но в дальнейшем сосредоточиваются в правой подвздошной области;
- Тошнота и рвота бывают непостоянно и обычно в период обострения;
- Неустойчивый стул: чаще запоры, реже поносы.

# ДИАГНОСТИКА

- При туберкулезе желудка и двенадцатиперстной кишки - гастродуоденоскопия с биопсией;
- При туберкулезе толстой кишки - колоноскопия с биопсией.

