
ТИП ЧЛЕНИСТОНОГИЕ (ARTHROPODA)

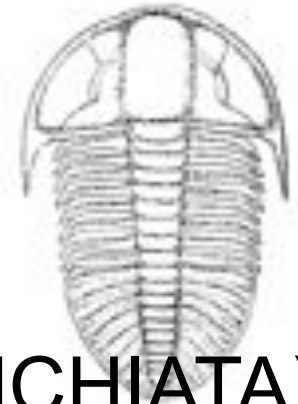
Более 1 млн. видов известно

(общее число может достигать 2-3 млн.)

4 подтипа

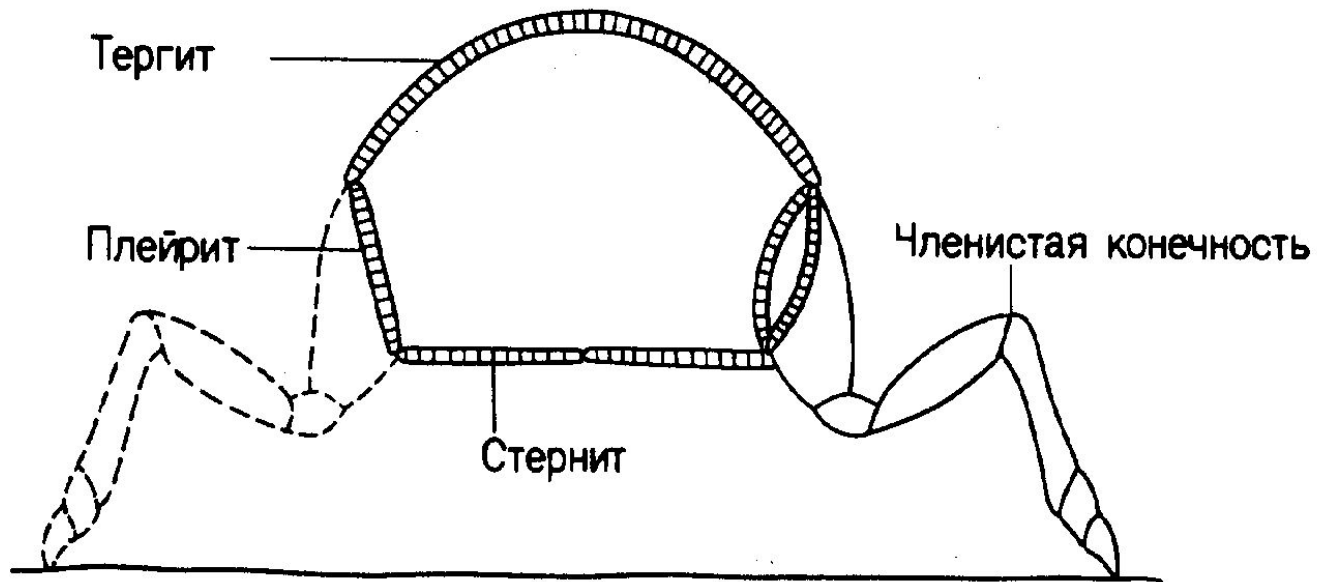
(3 современных, 1 полностью
вымерший):

- ПОДТИП ТРИЛОБИТООБРАЗНЫЕ (TRILOBITOMORPHA) †
- ПОДТИП ЖАБРОДЫШАЩИЕ (BRANCHIATA)
- ПОДТИП ХЕЛИЦЕРОВЫЕ (CHELICERATA)
- ПОДТИП ТРАХЕЙНЫЕ (TRACHEATA)



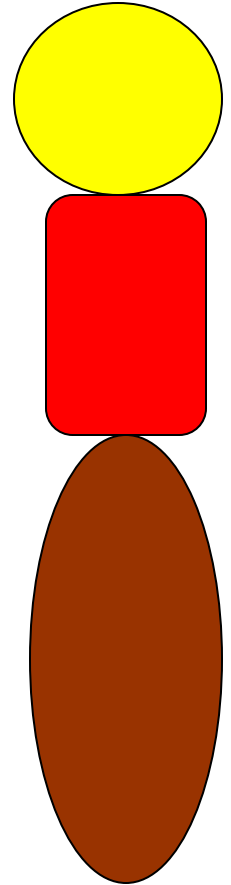
Основные черты типа: 1.

- Тело покрыто хитиновой кутикулой.
Выделяется кожей
- Функции: защита от механических и химических воздействий, наружный скелет (экзоскелет)



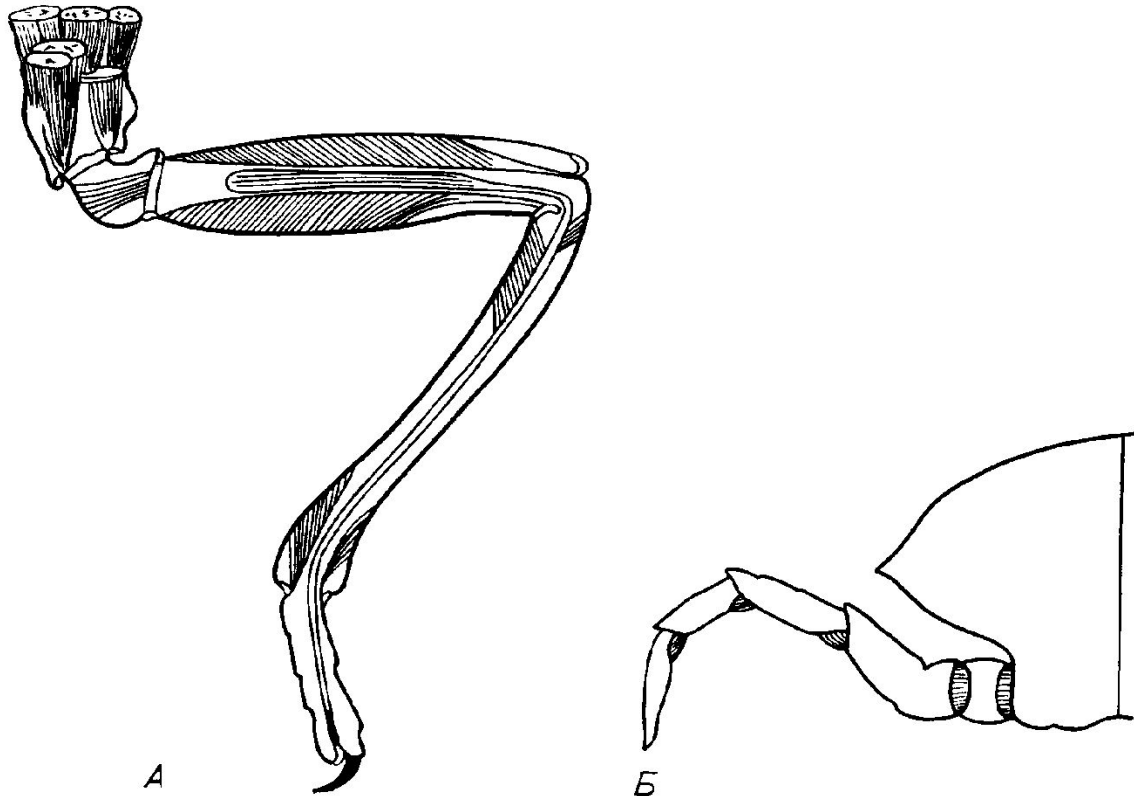
2.

- Сегментированное тело – метамерия. Но! Сегменты неодинаковы по строению (и функциям) – гетерономная метамерия.
- Объединение сегментов в 3 отдела: голова, грудь, брюшко



3.

- Членистые конечности.
Многофункциональность конечности



4.

- Мускулатура дифференцирована на отдельные пучки (ср. с червями).
Мускулатура поперечнополосатая

-
- 5. Кровеносная система незамкнутая. Кровь – гемолимфа. Трубчатое сердце на спинной стороне

 - 6. Полость тела смешанная – миксоцель (слияние целома и схизозеля)

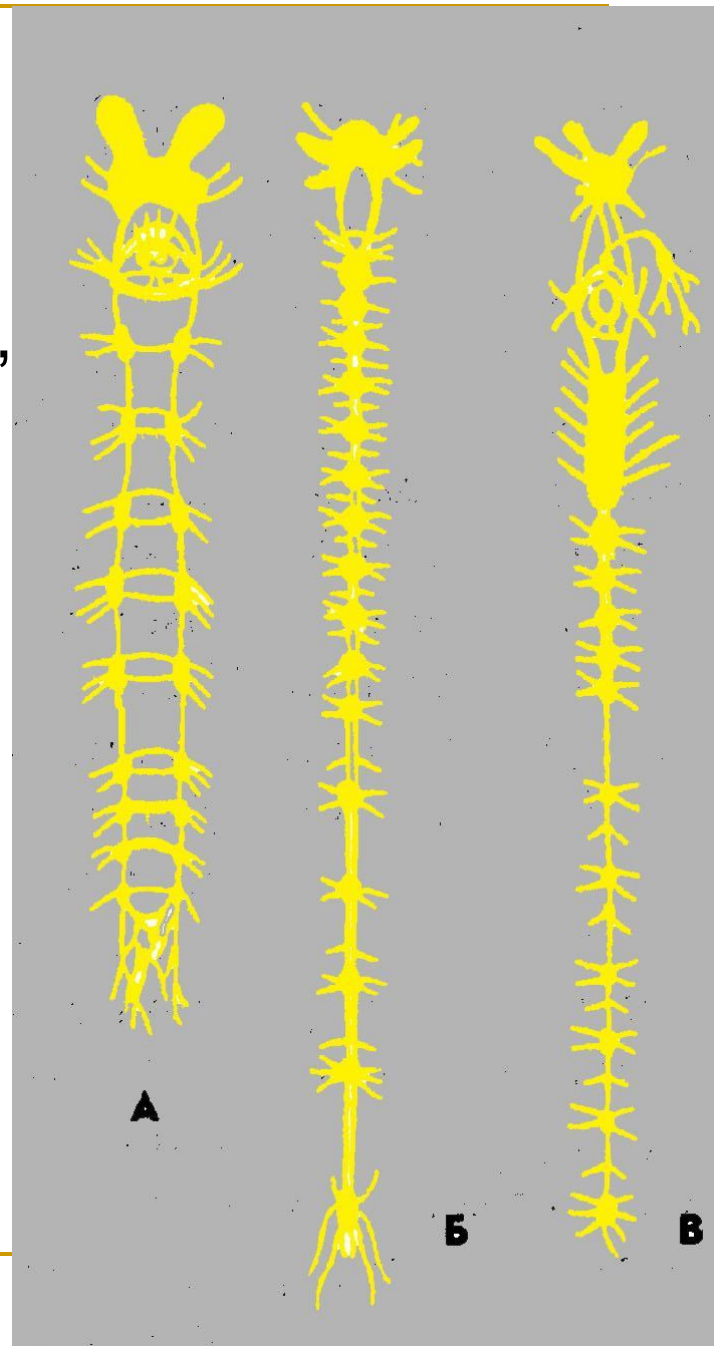
 - 7. Пищеварительная система – 3 отдела (передний, средний, задний). Передний и задний отделы выстланы хитином. Желудок – задняя часть переднего отдела кишечника (выстлан хитином)
-

■ 8. Нервная система – брюшная нервная цепочка.

Надглоточный ганглий – «головной мозг». Органы чувств – глаза, органы осязания, равновесия, слуха, химического чувства

■ 9. Органы дыхания: жабры, легочные мешки, трахеи, кожа

■ 10. Органы выделения – измененные целомодукты (исходный), + мальпигиевы сосуды (у наземных)



-
- 11. Размножение – половое, партеногенез. Раздельнополые и гермафродиты (редко)
 - 12. Развитие – с метаморфозом, реже без метаморфоза
-