



ПОДРОСТКОВЫЙ ВОЗРАСТ

Раздел 2

План

- 1. Психофизиологическая характеристика подростков**
- 2. Нейропсихологическая характеристика**

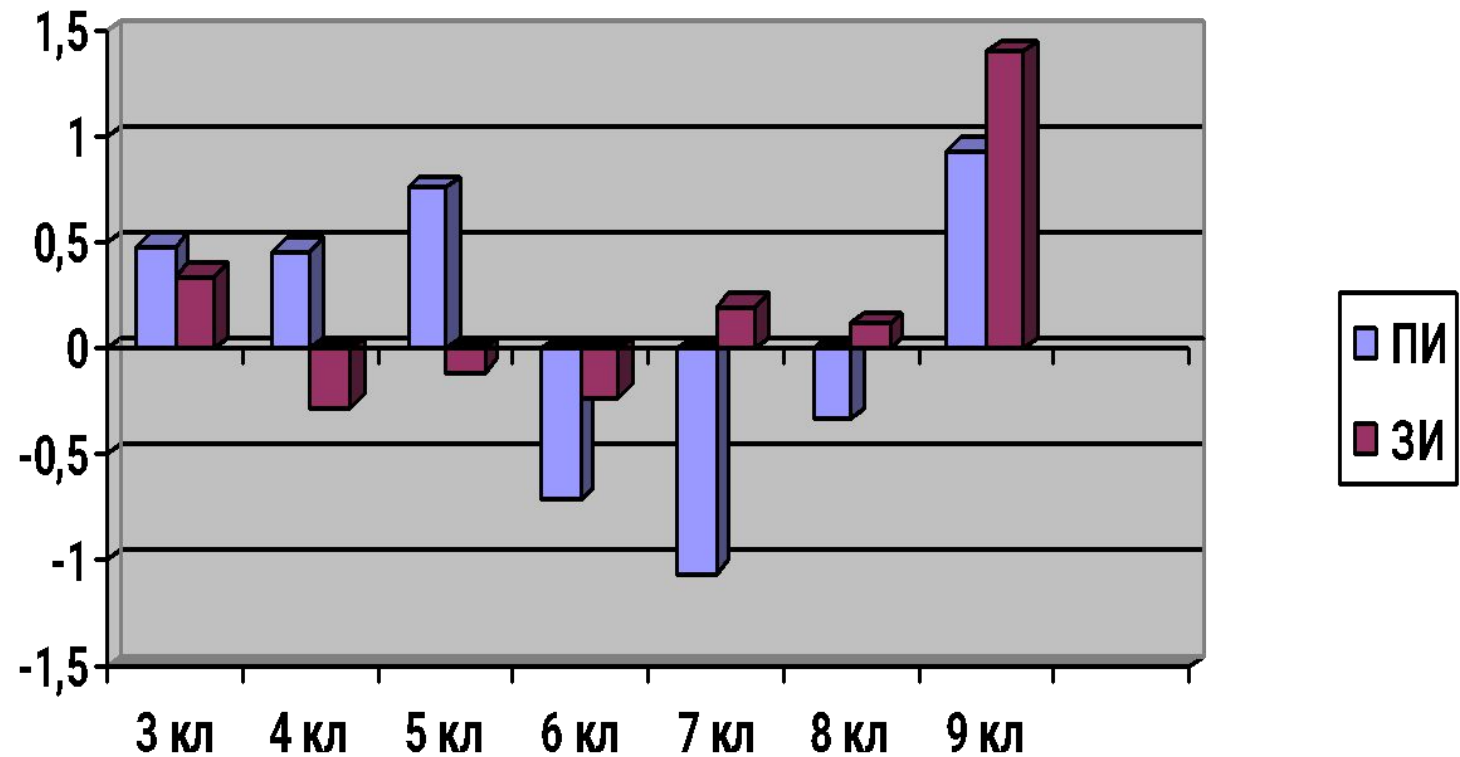
Психофизиологическая характеристика подростков

- Происходит тонкая дифференцировка пирамидных нейронов и звездчатых клеток , особенно в префронтальных областях.
- Половое созревание сопровождается повышением активности гипоталамо-гипофизарной системы
- Возникают отрицательные изменения на ЭЭГ, отражающие повышение активности диэнцефальных структур
- Ухудшается функциональное состояние коры, снижается ее регулирующее влияние на подкорку
- Максимум отрицательных сдвигов у девочек – в 13 лет, у мальчиков – в 14

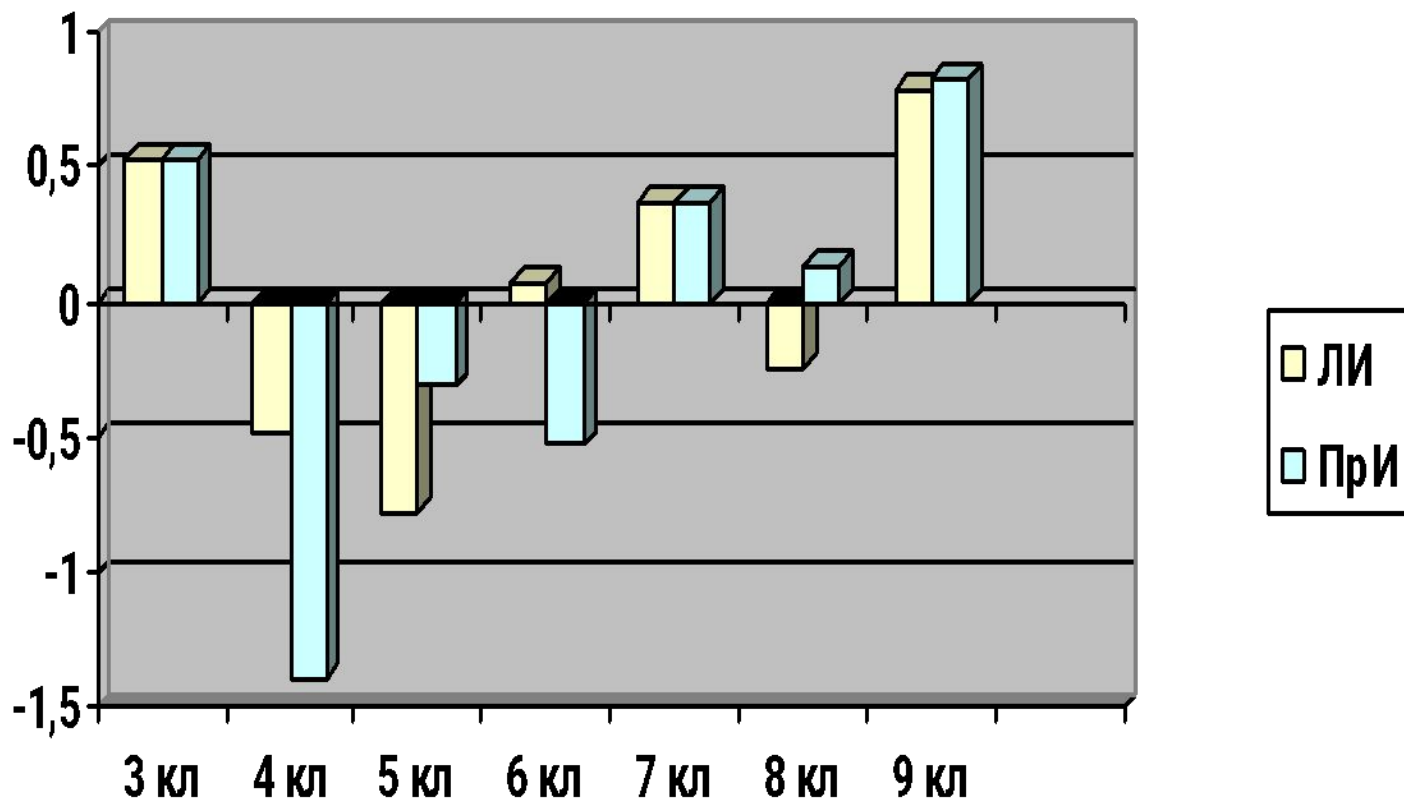
Психофизиологическая характеристика подростков

- В сфере зрительного восприятия в 13-14 лет не завершена специализация полушарий. Это происходит к 16-17 годам – формируется зрелый тип зрительного восприятия с ведущей ролью ПП в сенсорном анализе и ЛП в выделении главных признаков и их классификации.
- Ухудшается мозговая организация произвольного и непроизвольного внимания. Снижается избирательность активации.

Динамика «передних» и «задних» функций у подростков



Динамика лево- и правополушарных функций у подростков



Количество подростков со слабостью различных функций

Класс	Передние функции	Задние функции	Левополушарные функции	Правополушарные функции
4	1	10	4	11
5	2	16	14	3
6	6	3	2	12
7	14	0	2	5
8	8	3	8	0

Характеристики динамики ВПФ у подростков

- наличие положительной возрастной динамики ВПФ с временными периодами спада;
- высокий уровень сформированности всех, особенно задних, функций перед началом пубертата;
- существенное улучшение всех функций к старшему школьному возрасту, за исключением характеристик программирования;
- задание функции, созревая раньше, раньше испытывают период спада и раньше восстанавливаются, передние функции начинают снижаться в старшем подростковом возрасте.
- в подростковом возрасте особенно регрессируют правополушарные функции, что вероятно объясняется тесными связями правого полушария с диэнцефальными структурами (таламусом и гипоталамусом), отвечающими за нейрогормональный контроль, эмоциональное и сексуальное поведение.
- Девочки-подростки превосходят мальчиков в уровне развития сложных дифференцированных форм зрительного восприятия, праксисе правой руки и показателях слухоречевой памяти. Они девочки уступают мальчикам в характеристиках конструктивного мышления и зрительно-пространственных функций.