

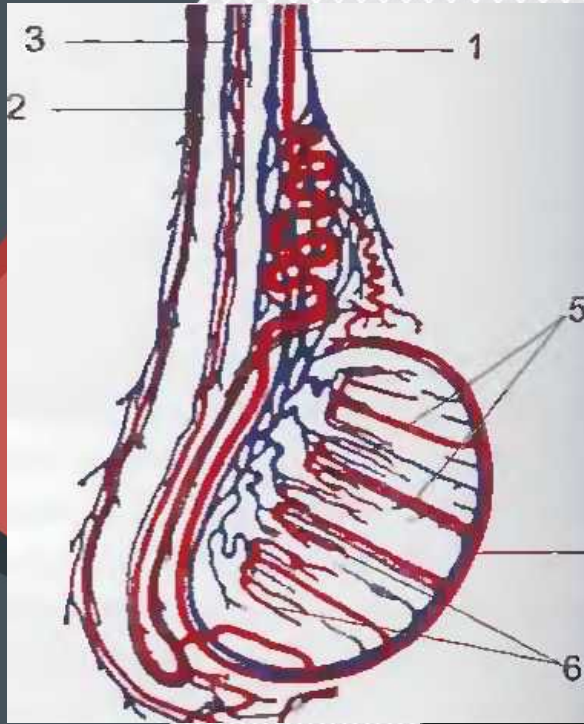


СНК урологии МГМСУ им. А. И. Евдокимова

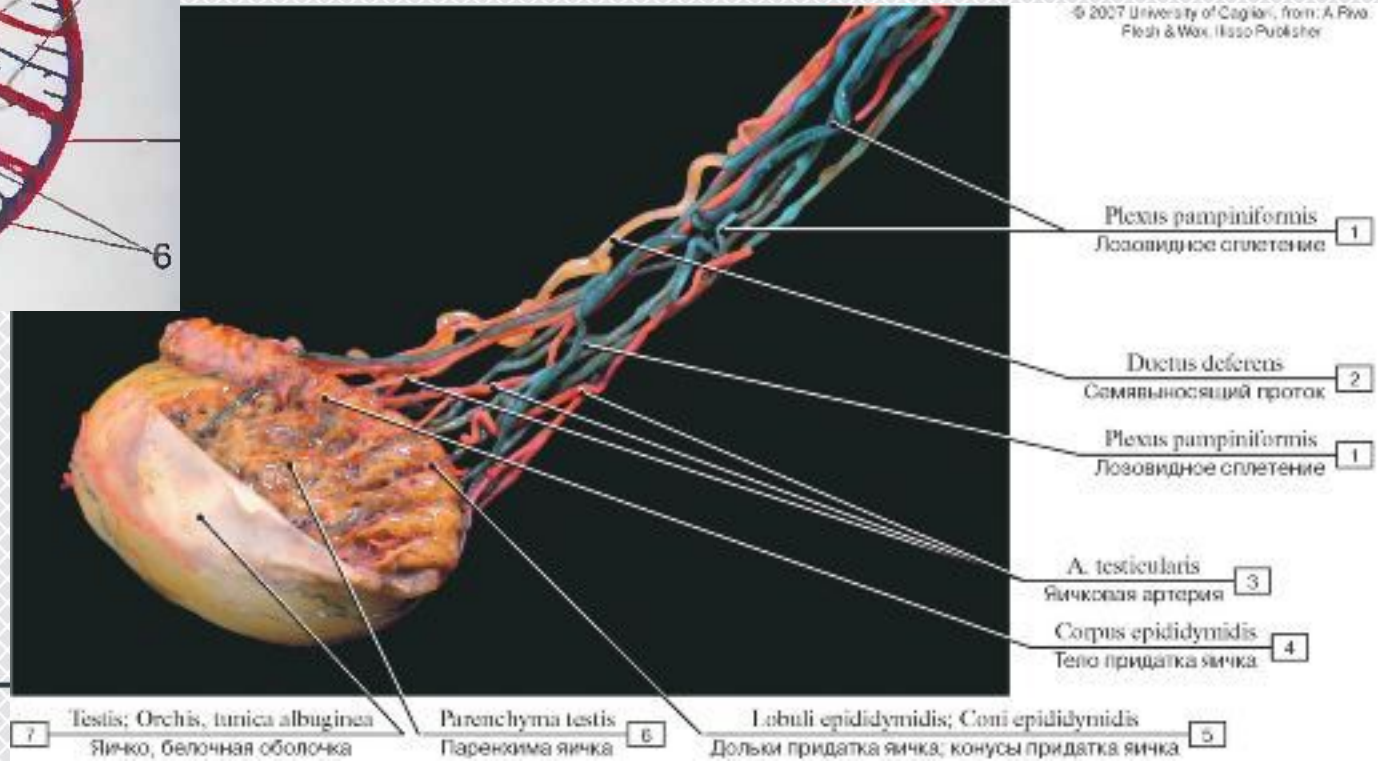
Варикоцел е

Выполнила студентка 5 курса
лечебного факультета 13 группы
Котельникова Анастасия

Анатомия и кровоснабжение



- 1 – тестикулярная артерия
- 2 – кремастерная артерия
- 3 – артерия семявыносящего протока
- 4 – капсулярные артерии (образуют подкапсульное сосудистое сплетение)
- 5 – внутрияичковые артерии
- 6 – возвратные артерии

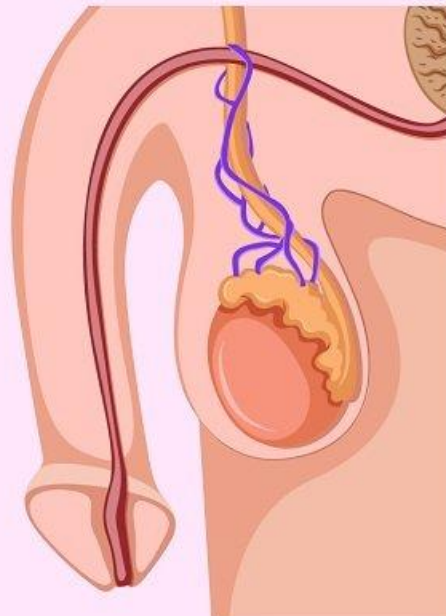


© 2007 University of Cagliari, from: A Piva, Flesh & Wax, Ilisso Publisher

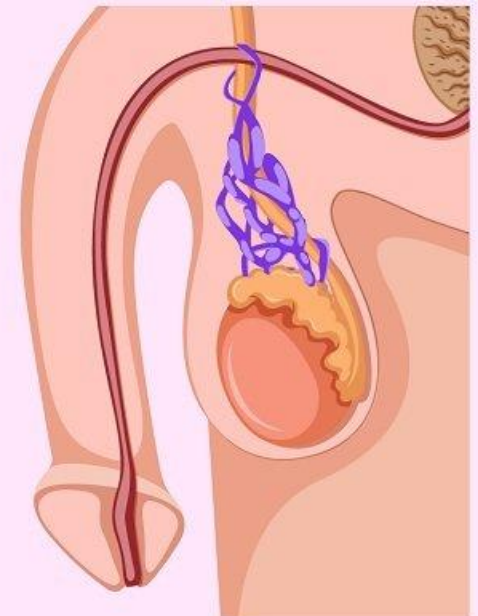
Определение

Варикоцеле - расширение вен семенного канатика: внутренней семенной (яичковой) вены и гроздевидного сплетения.

Normal



Varicocele

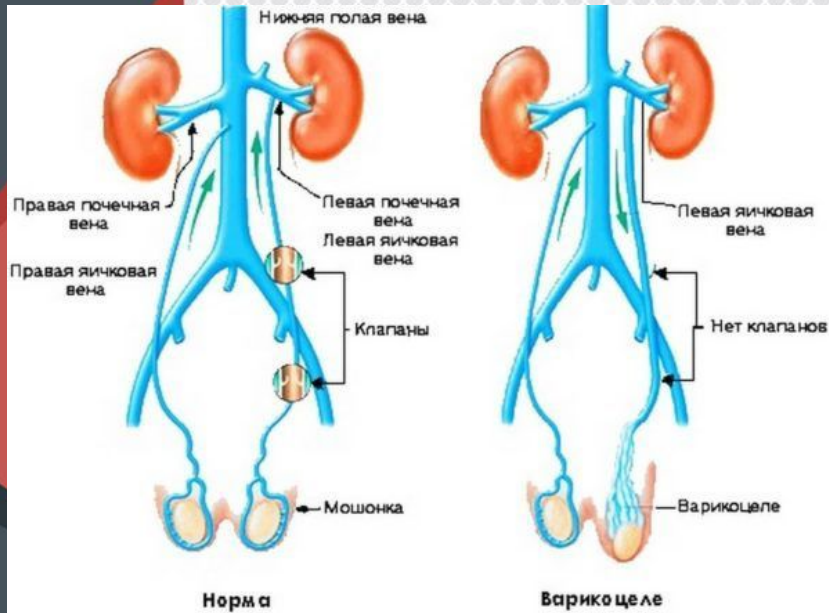


Классификация

По степени изменения варикозного расширения семенного канатика, определяемого в ортостазе:

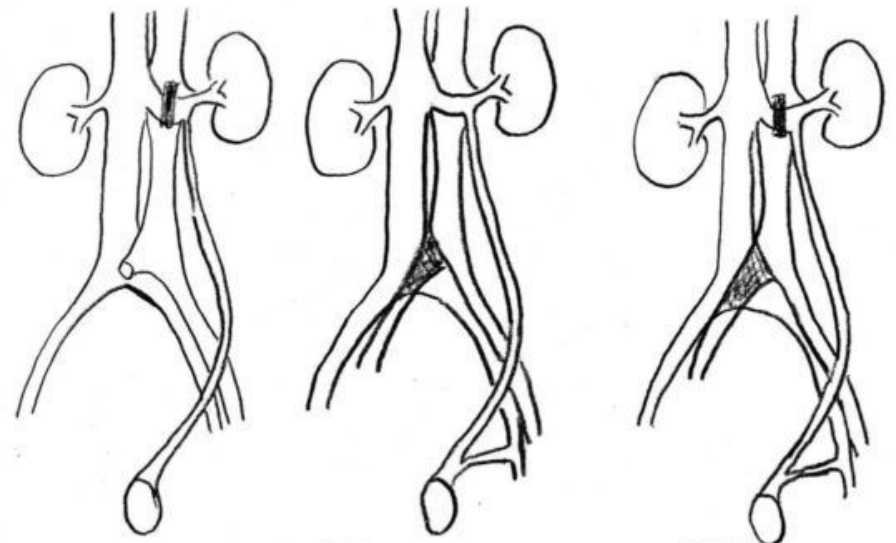
- субклиническая форма
- I степень
- II степень
- III степень

Классификация



По локализации:

- левостороннее
- правостороннее
- двустороннее



Классификация

По состоянию сперматогенной функции:

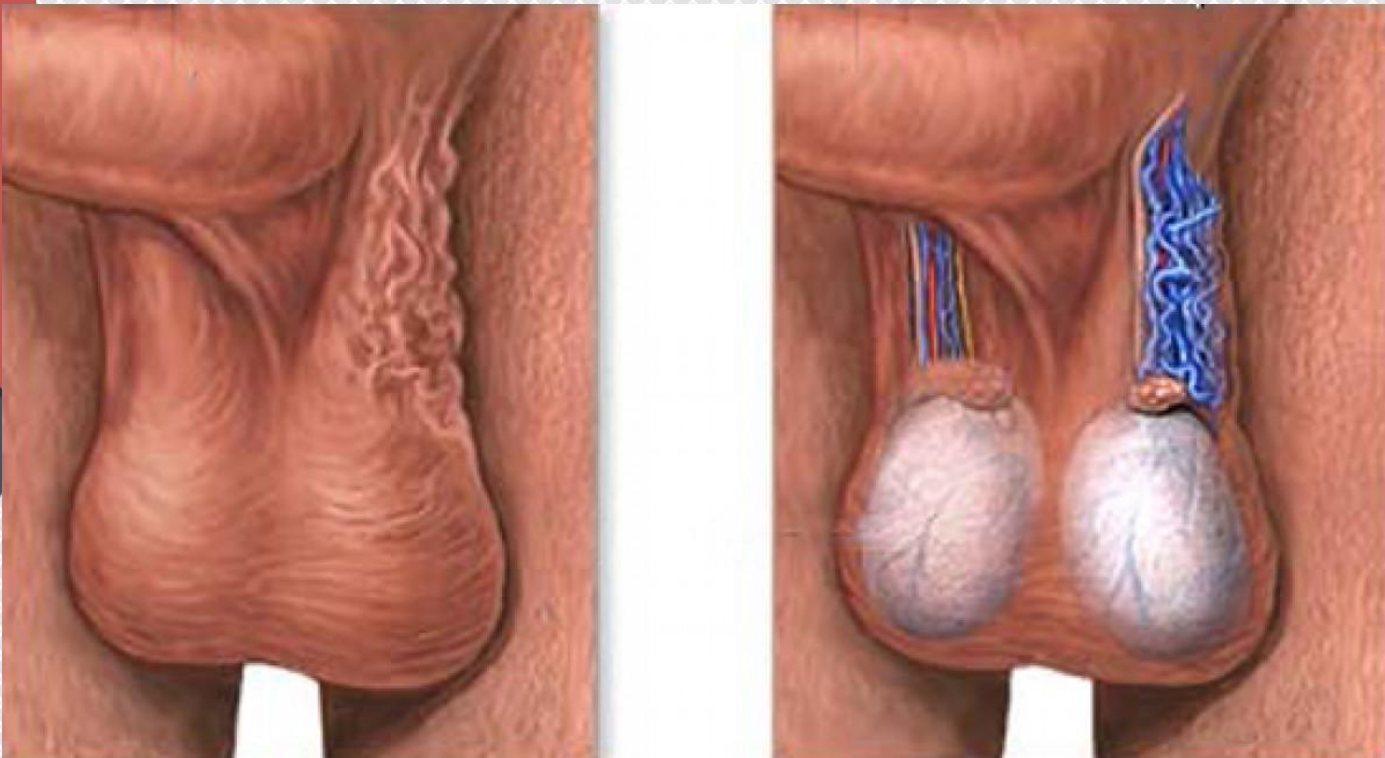
- с нарушением сперматогенеза
- без нарушения сперматогенеза

По характеру венозного рефлюкса:

- С ренотестикулярным
- С илеотестикулярным
- Со смешанным вариантом рефлюкса

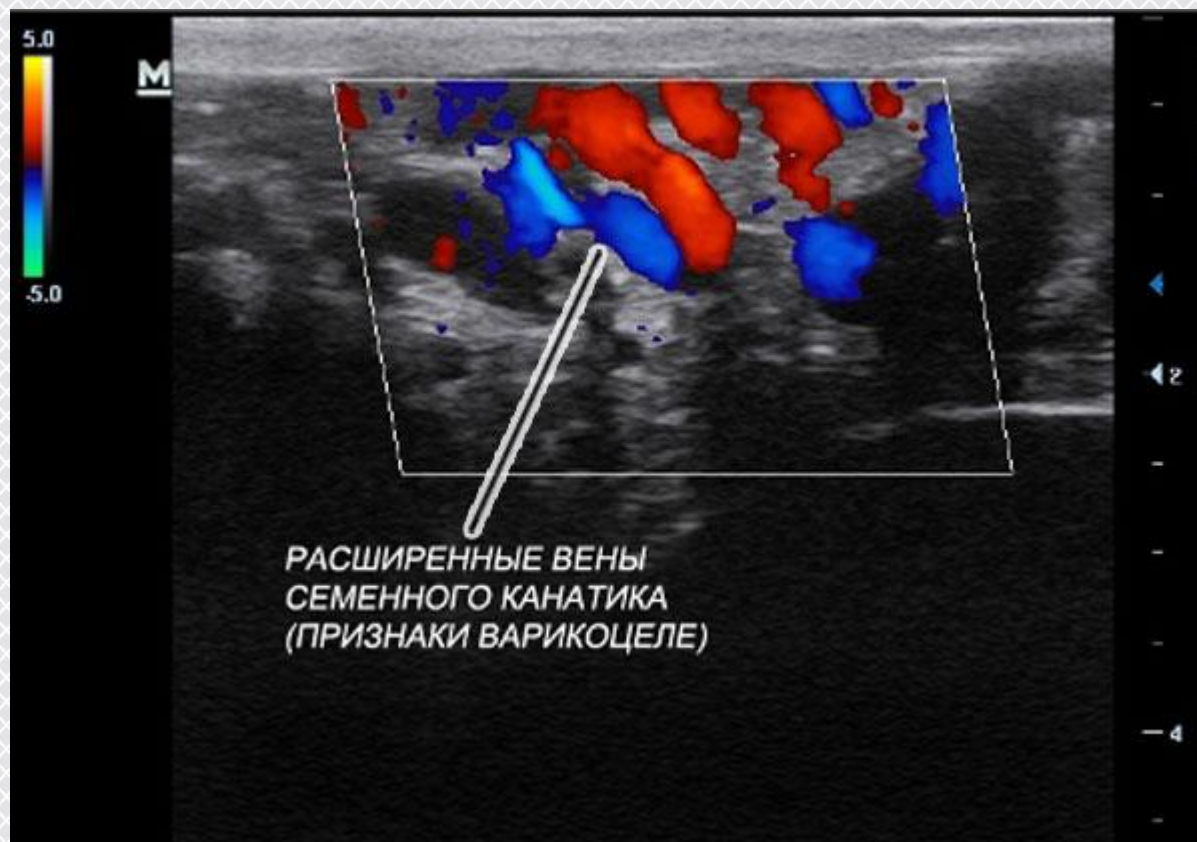
Диагностика

1 . Осмотр пациента



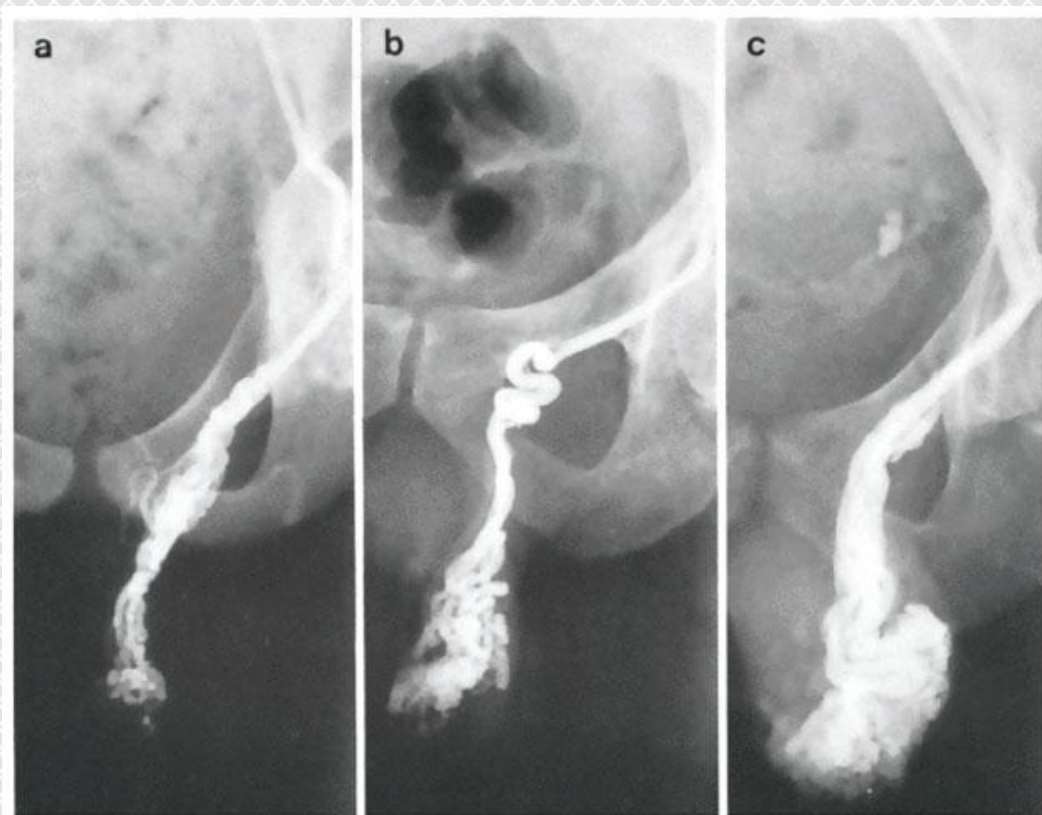
Диагностика

2. УЗИ

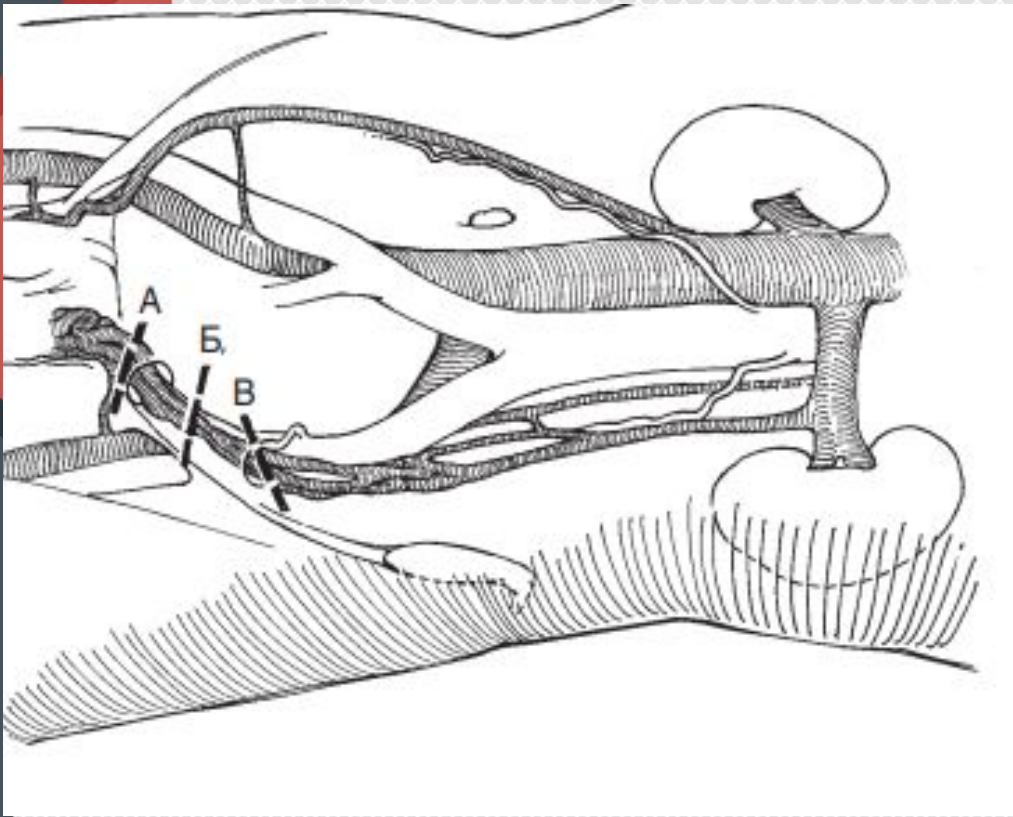


Диагностика

3. Почечная венография

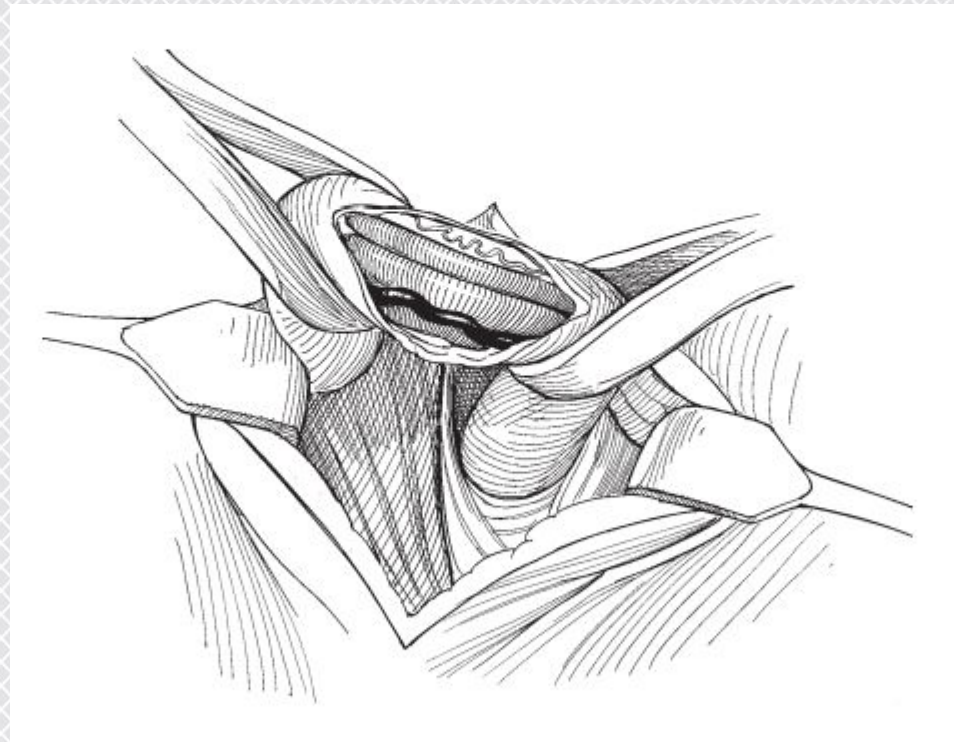


Лечение



А – подпаховый
(по Мармару)
Б – паховый
(по Иванисевичу)
В –
абдоминальный
(по Паломо)

Перевязка вен подпаховым доступом (операция Мармара)

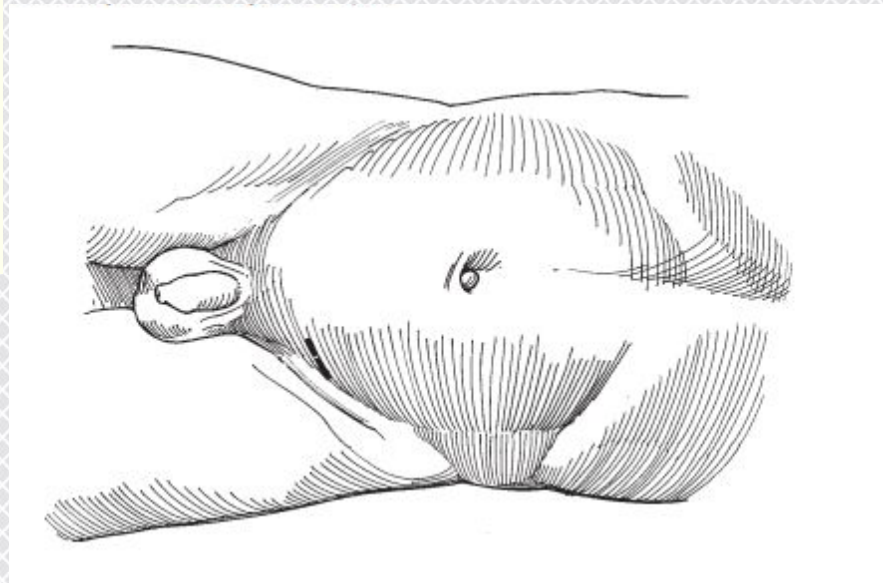


Операция Мармара



Клиника Варикоцеле №1

Перевязка вен паховым доступом (операция Иванисевича)



Перевяза вен абдоминальным доступом (операция Паломо)

Преимущества	Недостатки
Простота в исполнении	Травматичность
Доступность	Длительный реабилитационный период
	Большой шрам
Низкий, по сравнению с операцией Иванисевича, риск повторного возникновения варикоцеле	Высокая вероятность появления послеоперационных осложнений

Лапароскопическая перевязка вен при варикоцеле

