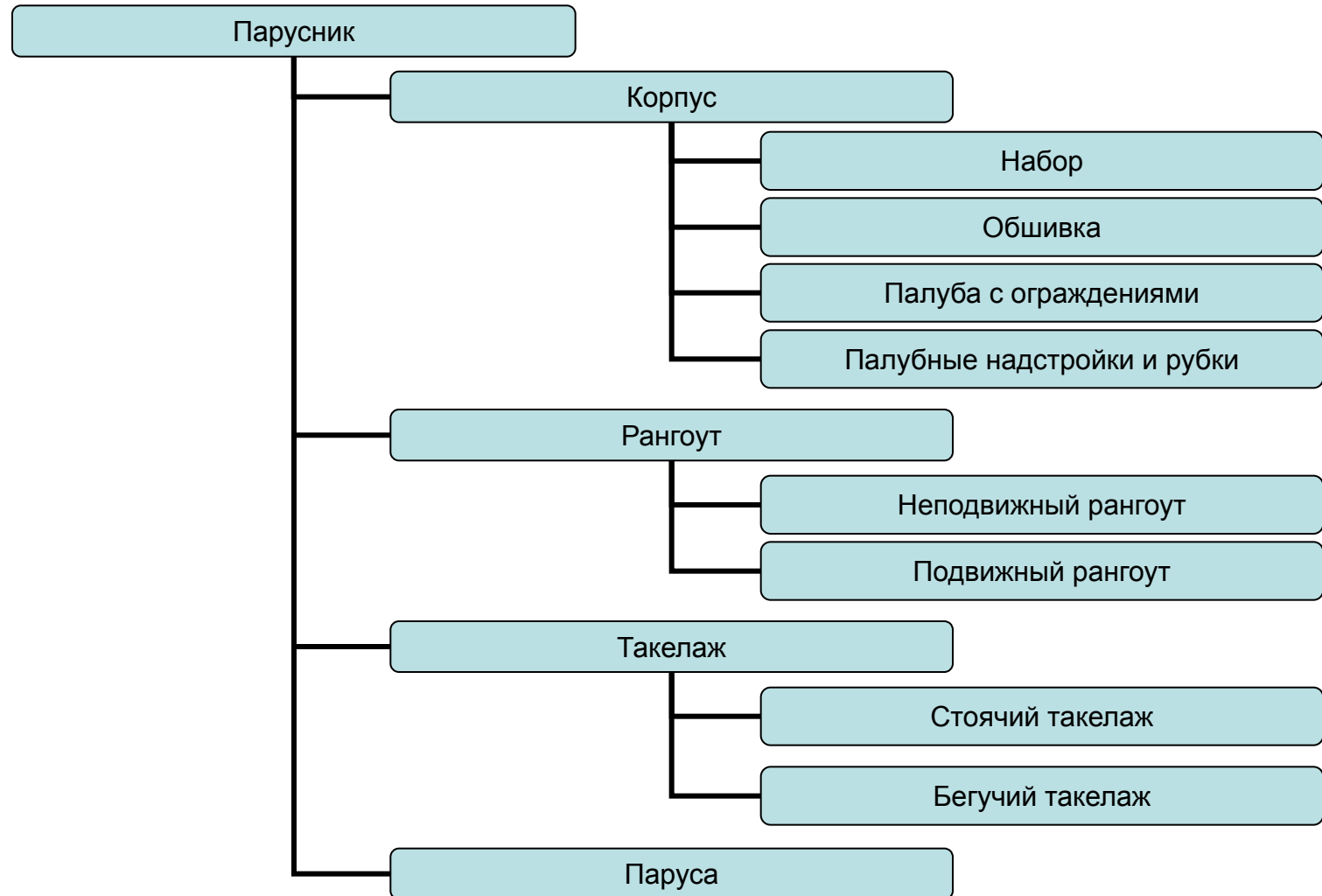


Устройство парусного судна

Часть 1. Корпус

Парусник состоит из четырех частей



Киль – брус, может быть составлен по длине судна из нескольких штук; он служит основанием судна.

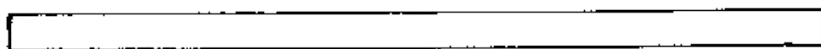
Форштевень – дерево, составляющее переднюю оконечность судна.

Ахтерштевень – брус, идущий вертикально или наклонно от киля и составляющий заднюю оконечность судна; к ахтерштевню навешивается руль.

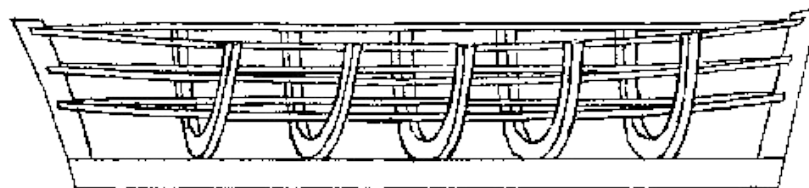
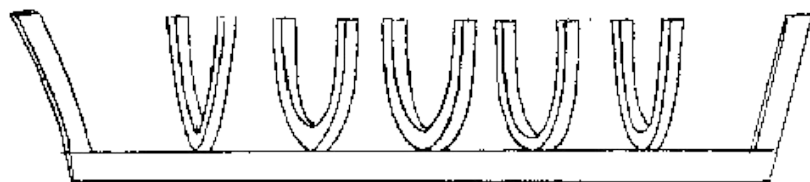
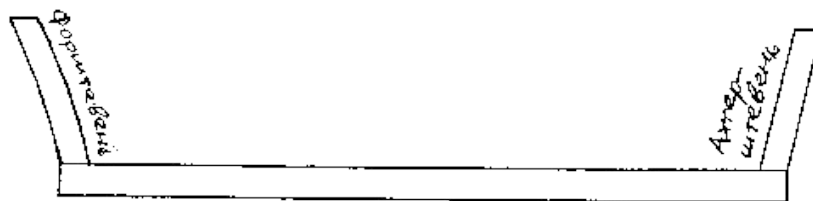
Шпангоут – криволинейная поперечная балка корпуса судна, подкрепляющая наружную обшивку и обеспечивающая прочность и устойчивость бортов и днища.

Стрингер – брус вдоль корпуса судна, служащий для увеличения продольной крепости.

Шпация – расстояние между шпангоутами.



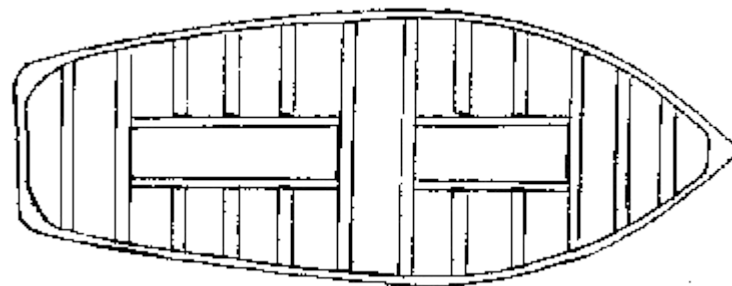
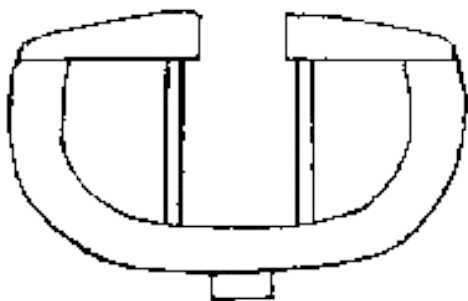
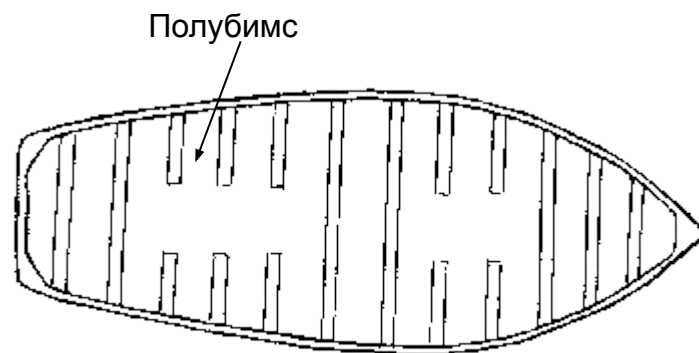
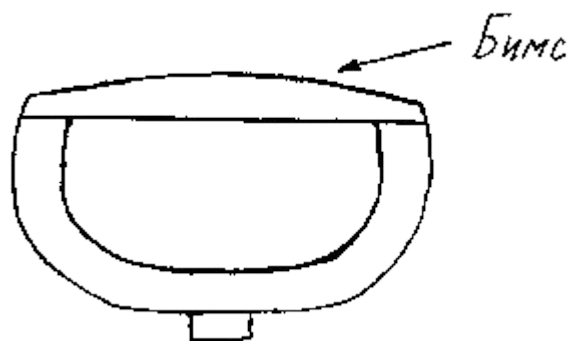
Киль



Бимс – поперечный деревянный брус или железная угольная полоса между бортами. На бимсы настилаются палубы.

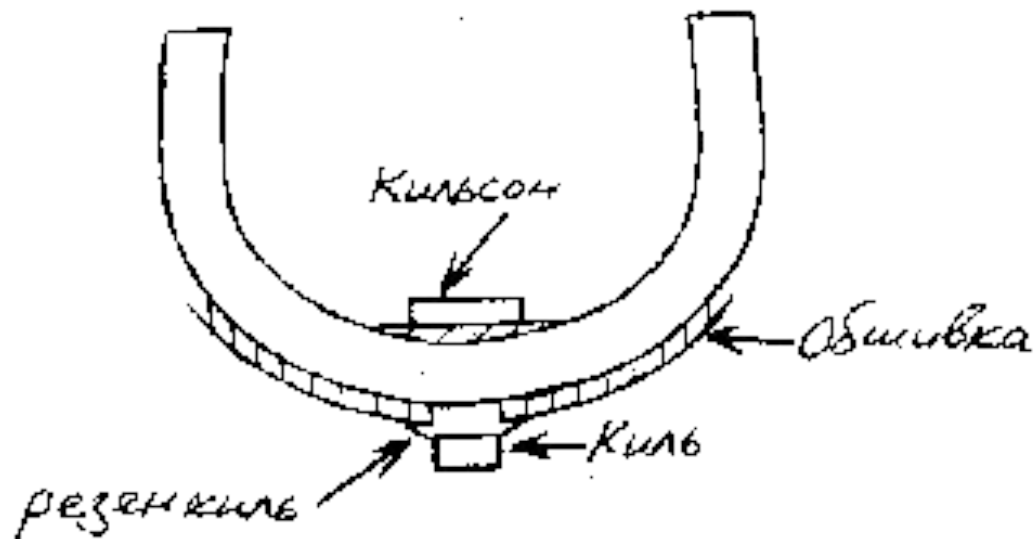
Пиллерс – вертикальная стойка, поддерживающая палубное перекрытие судна.

Карлингс – продольная подпалубная балка судна, поддерживающая бимсы и обеспечивающая вместе с остальным набором палубного перекрытия его прочность при действии поперечной нагрузки и устойчивость при общем изгибе судна.

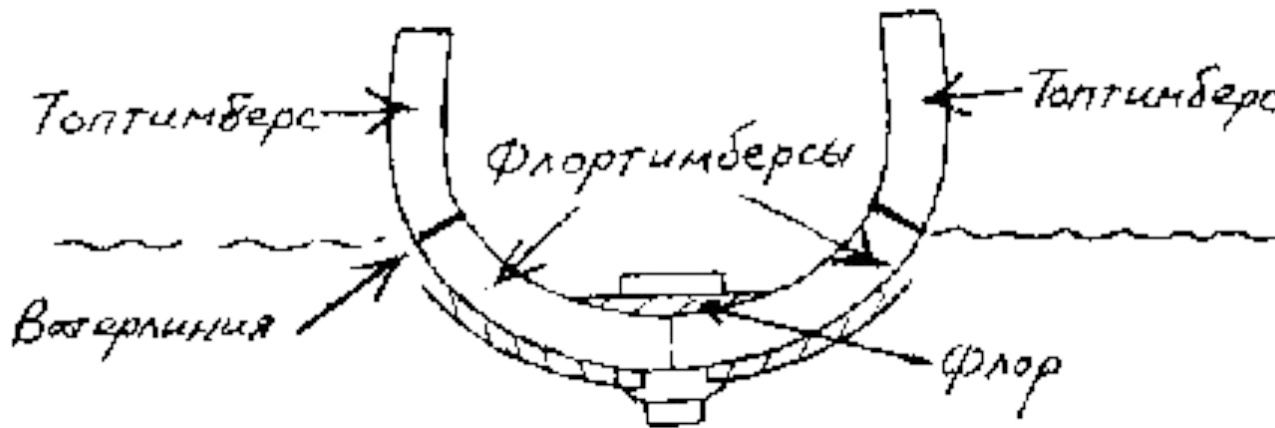


Киль
Кильсон

Резенкиль – расположен между килем и обшивкой днища, сбоку в нем специальные вырезы — шпунты. В них входят нижние края корабельной оболочки — обшивки.

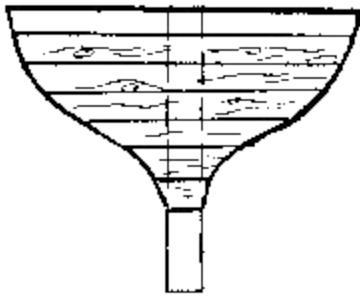


Флоры
Тимберсы: топтимберсы и флортимберсы



Кница – угольник для скрепы деревянных частей судна.

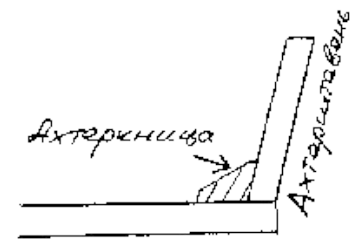
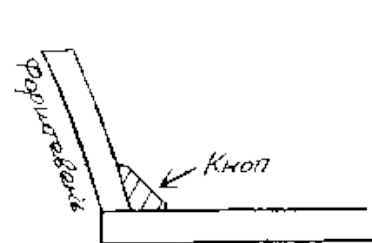
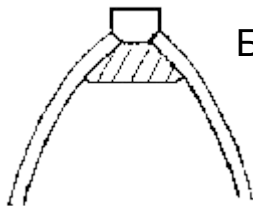
Транец



Транцевая книга



Брештук



Вариант ответа на вопрос:
как устроен набор корабельного корпуса?

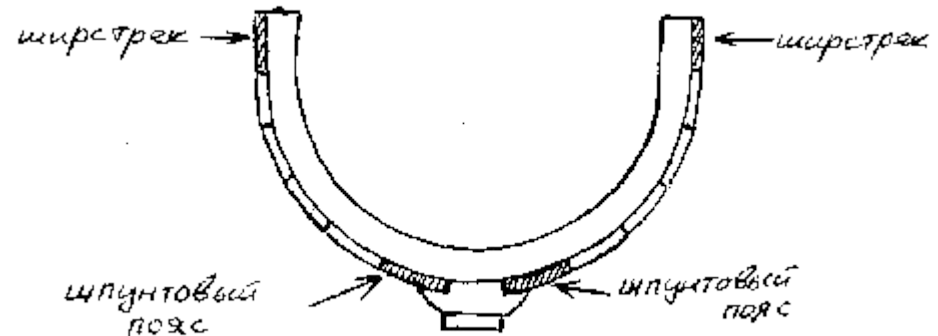
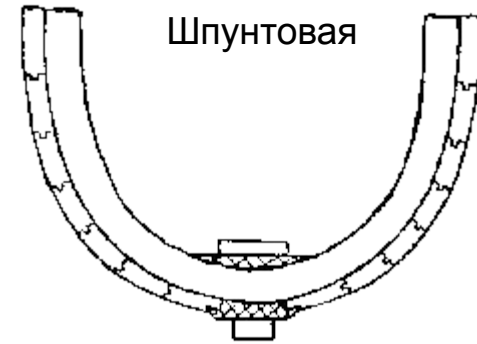
НАБОР КОРАБЕЛЬНОГО КОРПУСА представляет собой скелет судна и нужен для его прочности. Набор состоит из продольных и поперечных связей. Главная продольная связь — **киль**. На концах киля ставятся штевни: на носу — **форштевень**, на корме — **ахтерштевень**. Поверх киля кладется **резен-киль**, по всей длине которого сделаны вырезы (шпунты) для нижнего края обшивки. На киль с резенкилем ставятся корабельные ребра — **шпангоуты**. Это — поперечные связи. По ним протягиваются от штевня к штевню продольные связи — **стрингера**.

Сверху на топы шпангоутов концами кладутся чуть выгнутые палубные балки — **бимсы** (это, разумеется тоже поперечные связи). Кое-где в палубе вырезаются люки, в тех местах части бимсов убираются и остаются **полубимсы**. Они соединяются **карлингсами**, которые образуют боковые стороны в рамах люков. Карлингсы идут вдоль корпуса, значит, относятся к продольным связям.

Все продольные и поперечные связи на стыках укрепляются треугольными деталями — **кницами**...

Обшивка

- Сварная
- Клепаная
- Шпоновая. Шпон — это гибкая полоска дерева. Их плотно одну к другой накладывают на набор корпуса и смазывают водостойким клеем. На этот слой шпона кладут новые полоски — поперек тех, что под ними. И так несколько слоев. Получается оболочка как бы отштампованная из фанеры с толстыми слоями. Очень прочная, хотя и тяжеловатая...
- Шпунтовая. Шпунт — это канавка, выдолбленная по краю доски.
- Клинкерная. Иначе ее называют "кромка на кромку". Это когда один край доски накладывается на другой. Ступеньками.
- Вгладь



Надстройки и рубки

