

ИС настройки системы антиспама

Моисей Андрей, БИН-15

Путин Максим, БИН-15

Описание предметной области

- ИС настройки системы антиспама.
Пользователь может настаивать список адресов, от которых система должна пропускать все письма («белый» список); параметры распознавания спама (применять анализ изображений (да / нет); применять анализ заголовков (да / нет); фактор спама (считать спамом сообщение с фактором, большим, чем указанное число от 0 до 100), список запрещенных фраз). Обязательные формы: настройки «белого» списка, настройки параметров распознавания спама.

Основные требования к ИС

- Система должна позволять:
- 1) Осуществлять регистрацию и вход в систему;
- 2) Разделение полномочий в системе;
- 3) Обмениваться сообщениями;
- 4) Распознавать возможный спам;

Диаграмма прецедентов

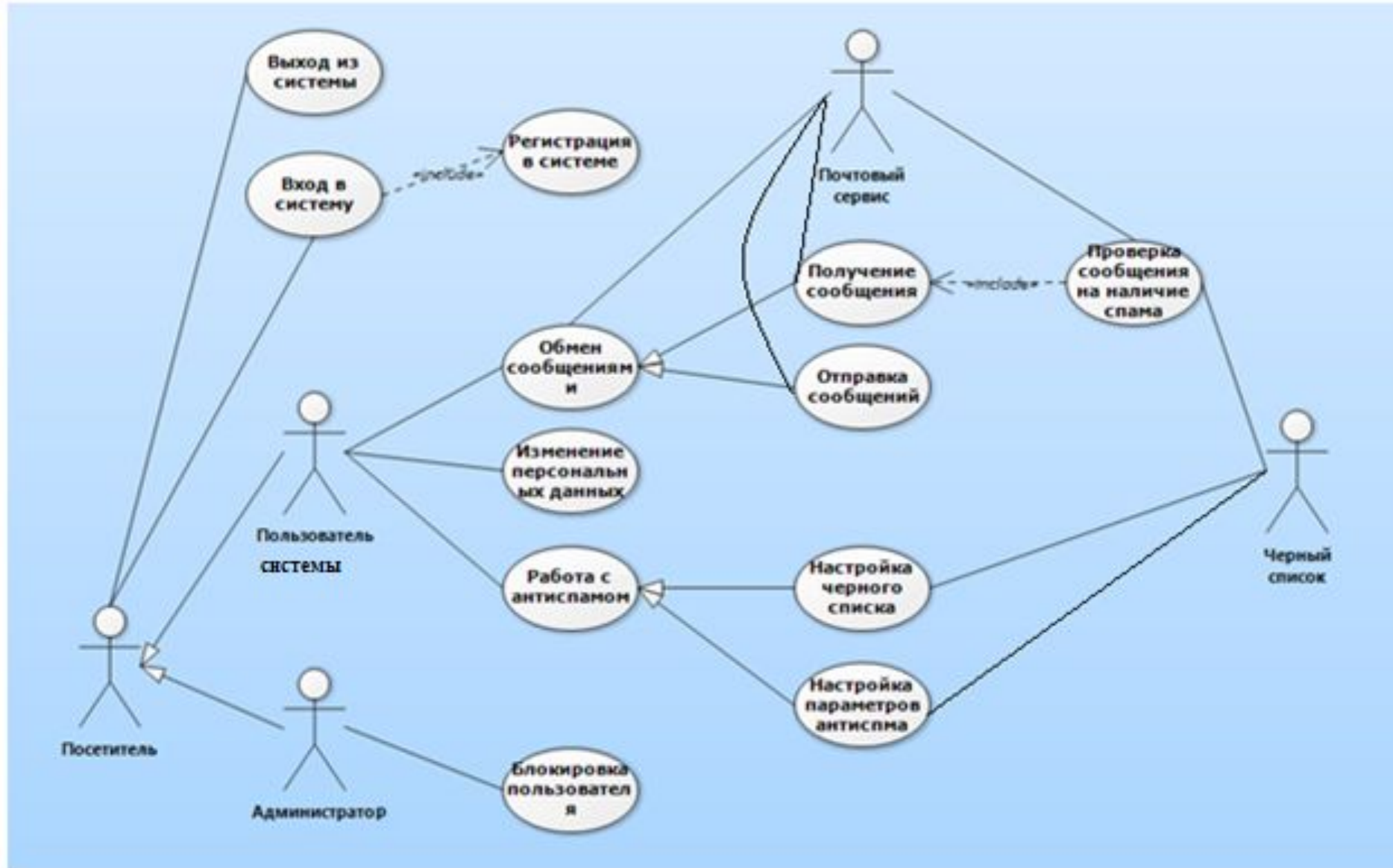


Диаграмма активностей

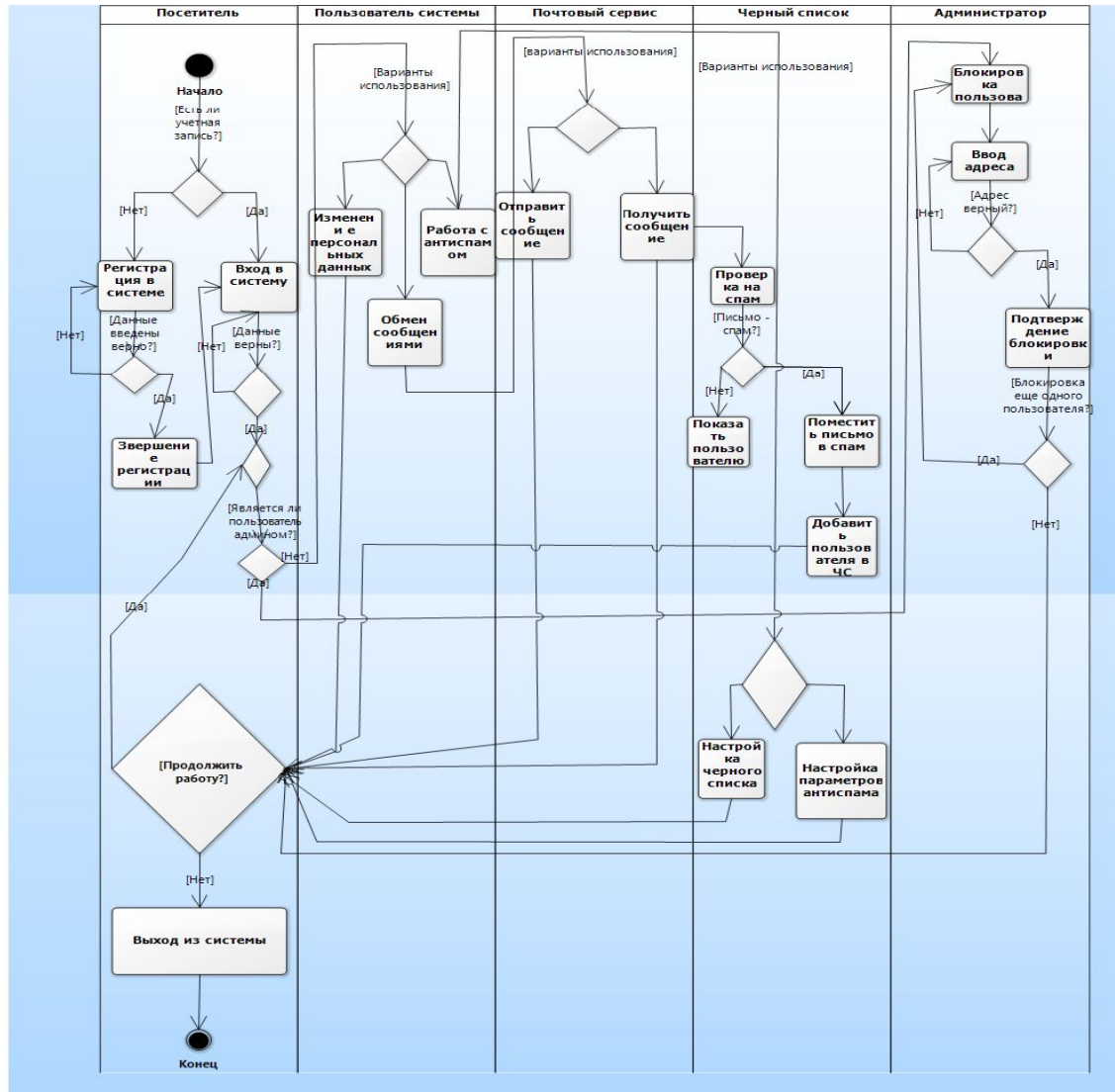


Диаграмма активностей

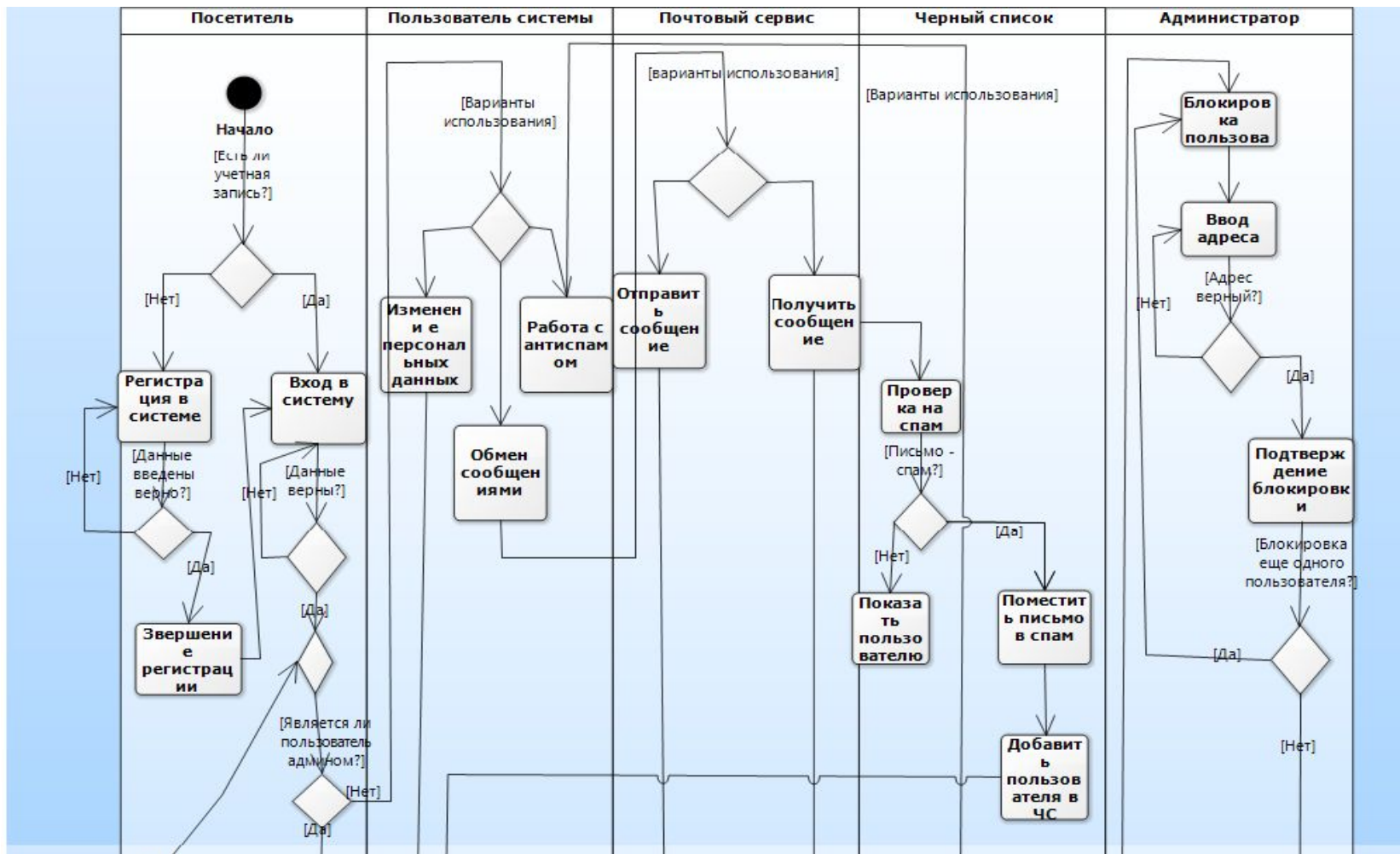


Диаграмма активностей

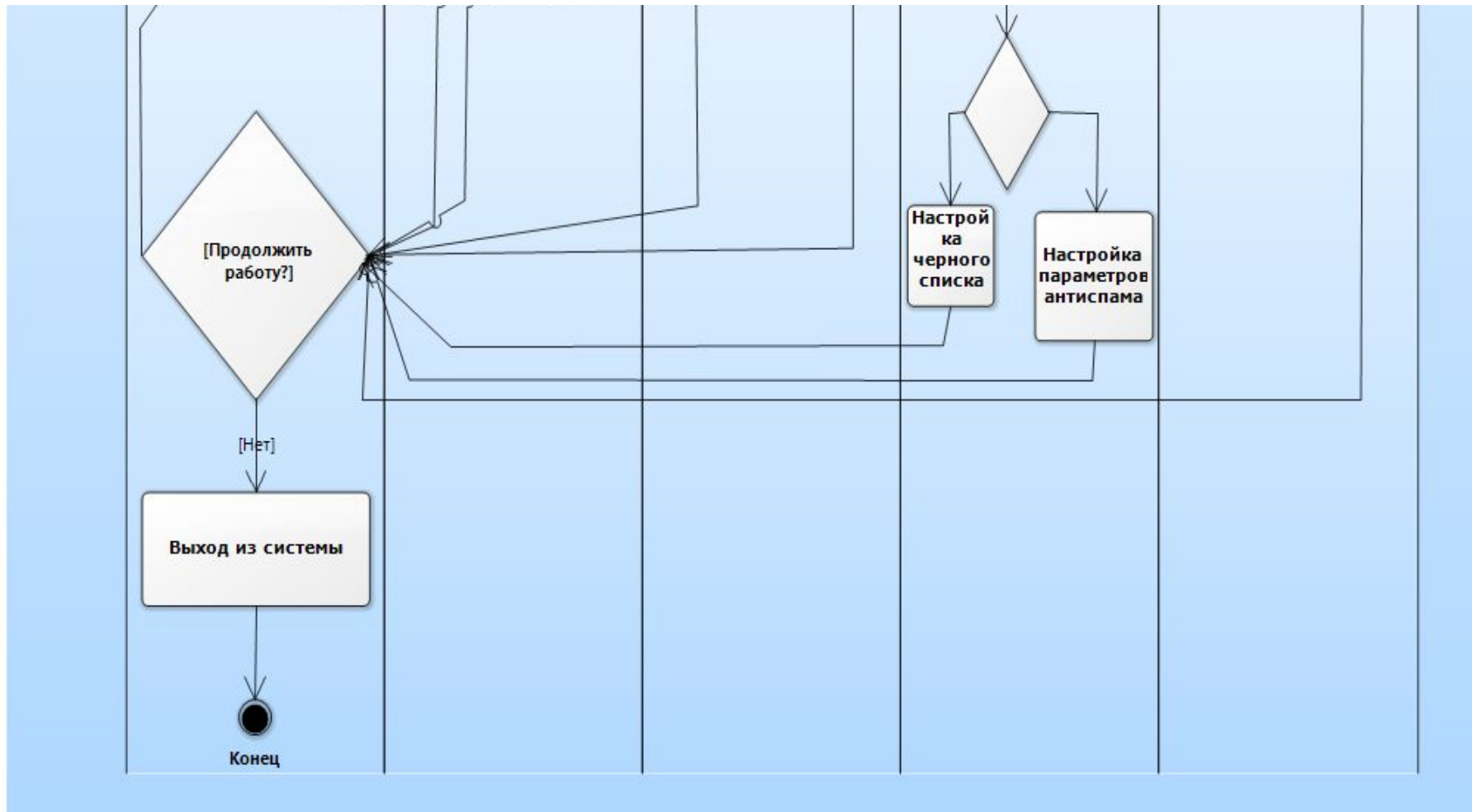


Диаграмма понятий

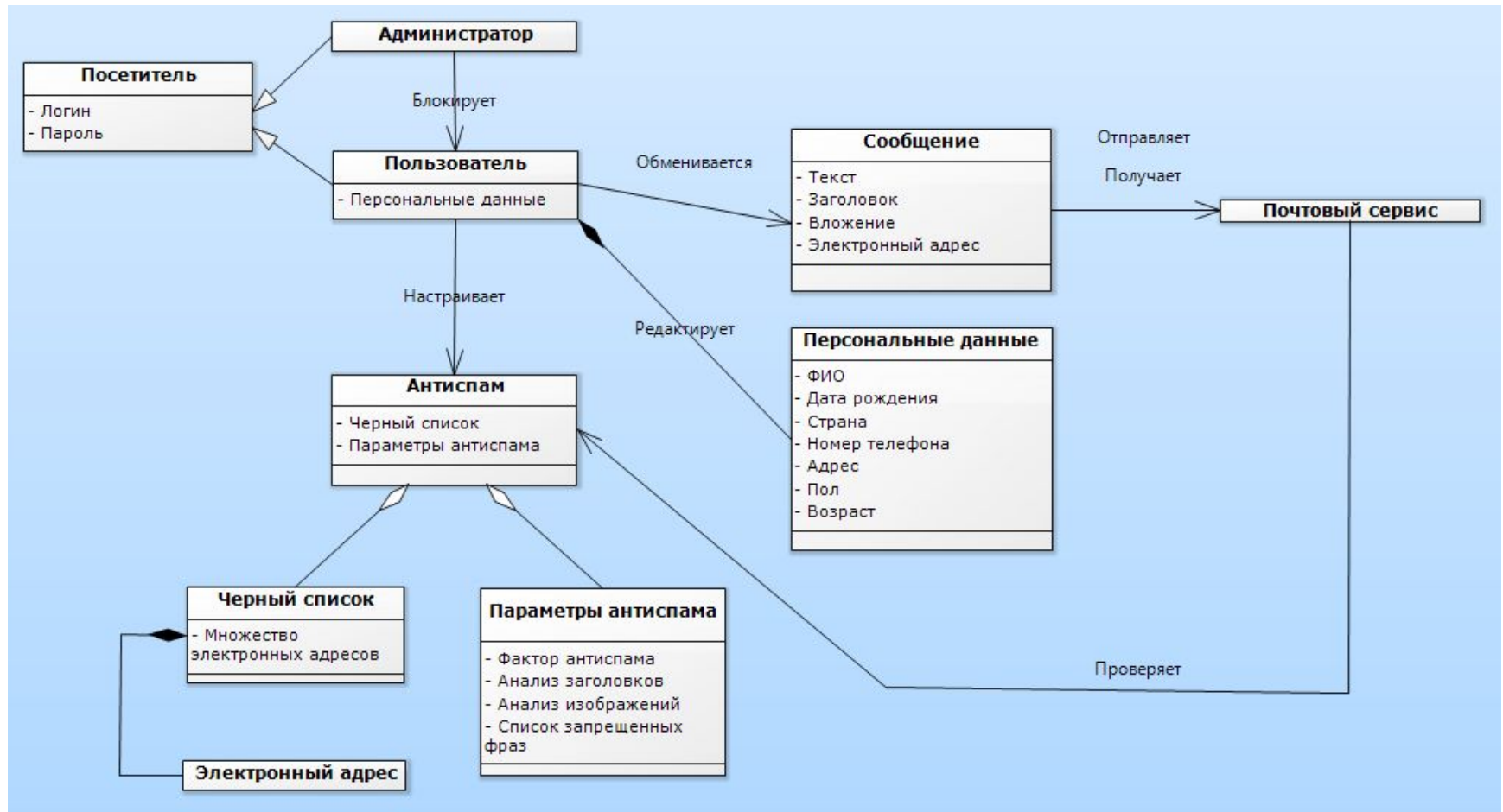


Диаграмма последовательностей

- Вход в систему

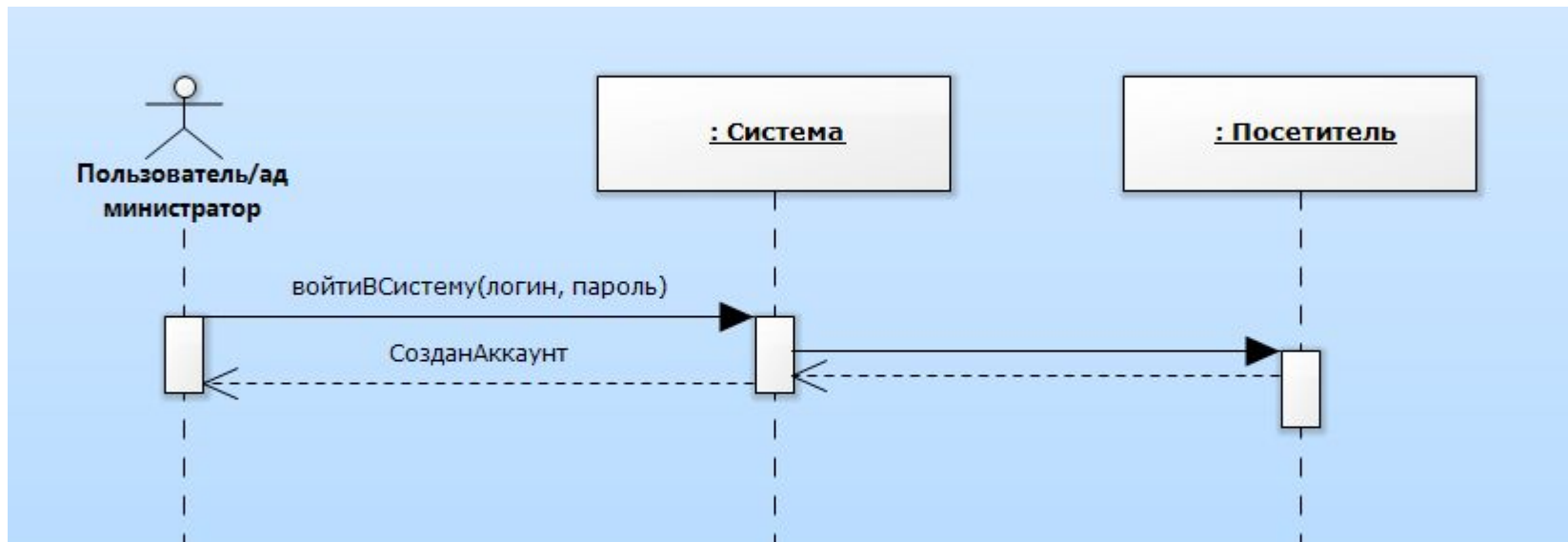


Диаграмма последовательностей

- Регистрация в системе



Диаграмма последовательностей

- Выход из системы

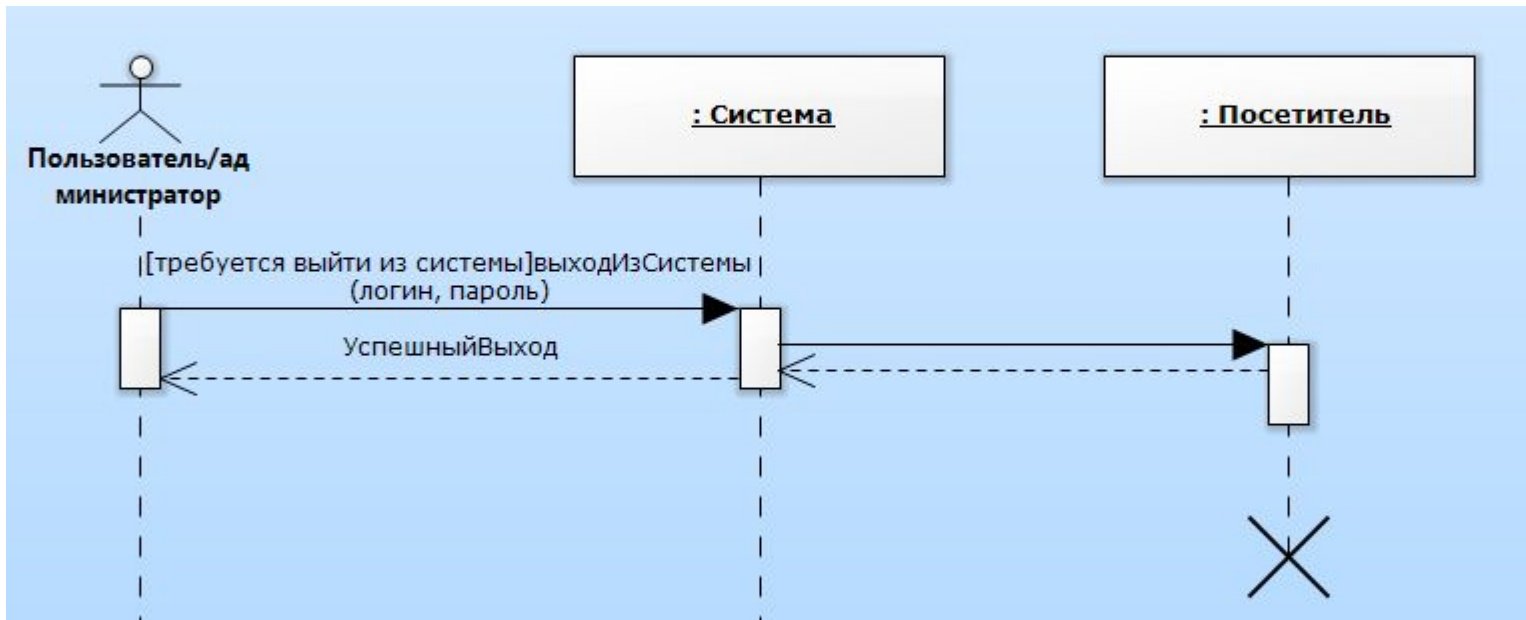


Диаграмма последовательностей

- Изменение персональных данных

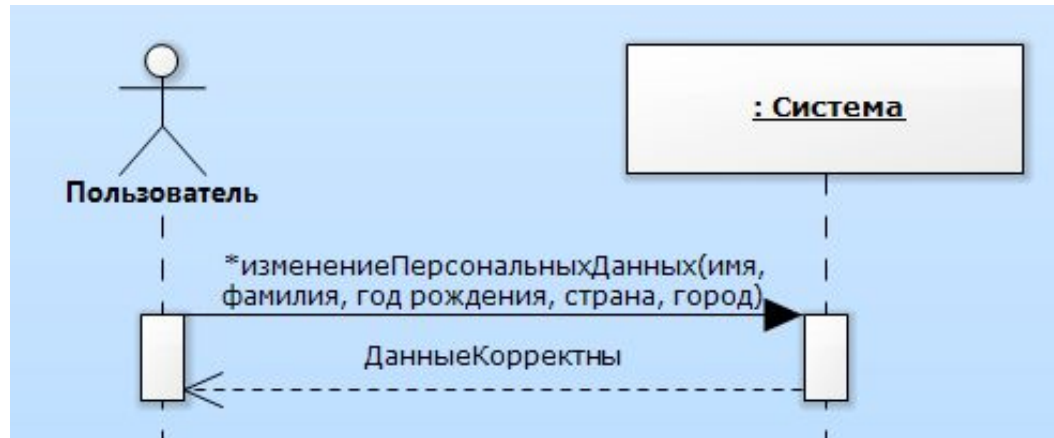


Диаграмма последовательностей

- Обмен сообщениями

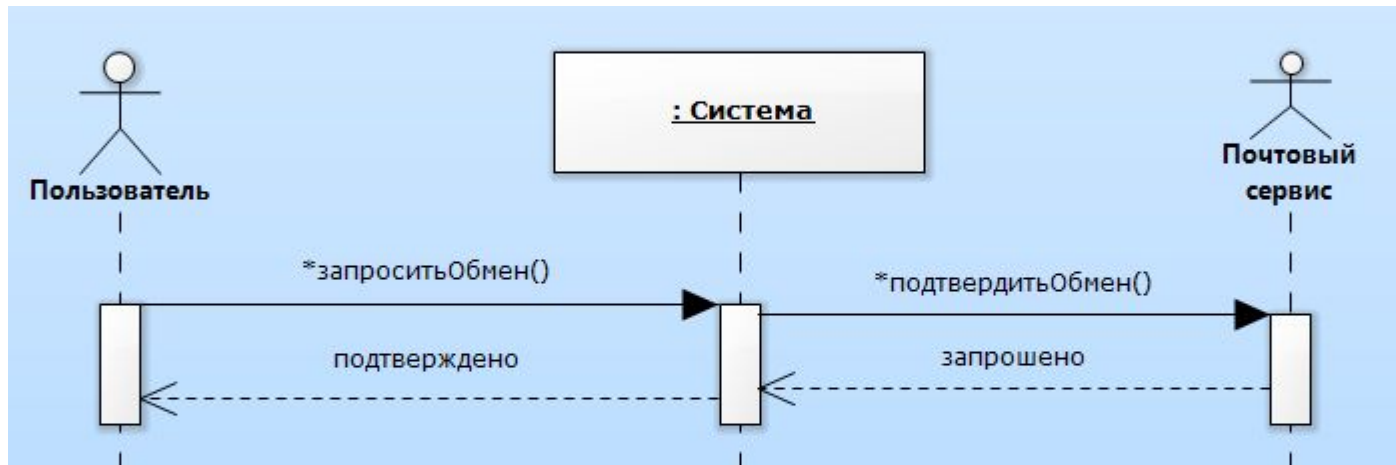


Диаграмма последовательностей

- Отправка сообщения

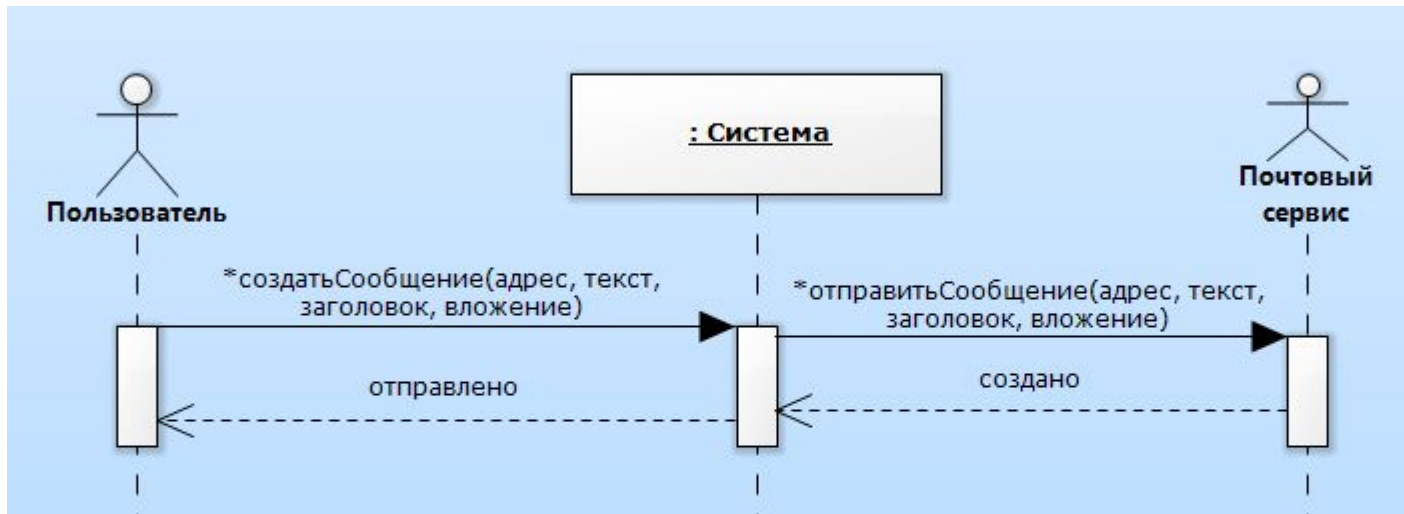


Диаграмма последовательностей

- Работа с антиспамом

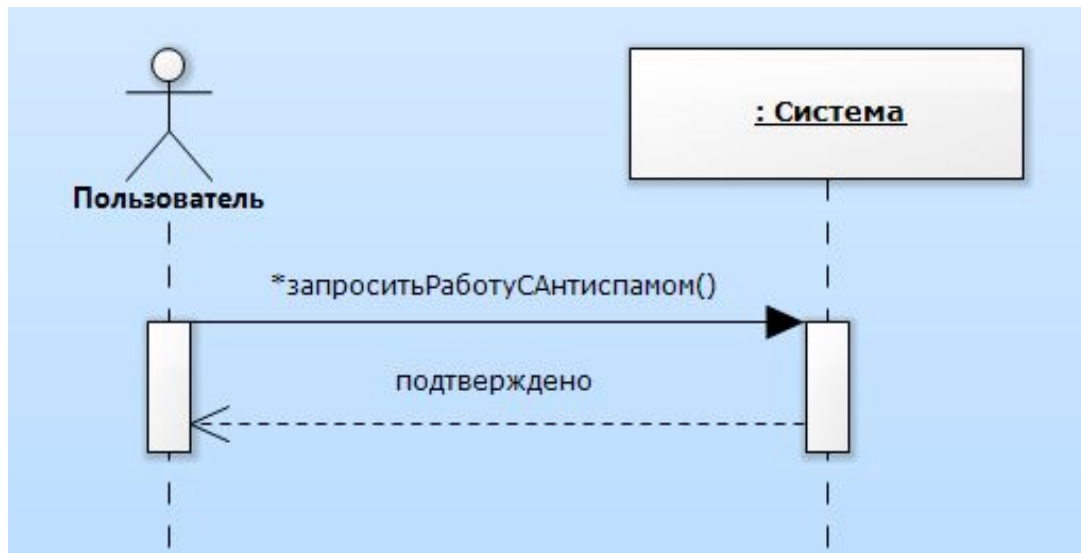


Диаграмма последовательностей

- Отправка сообщения

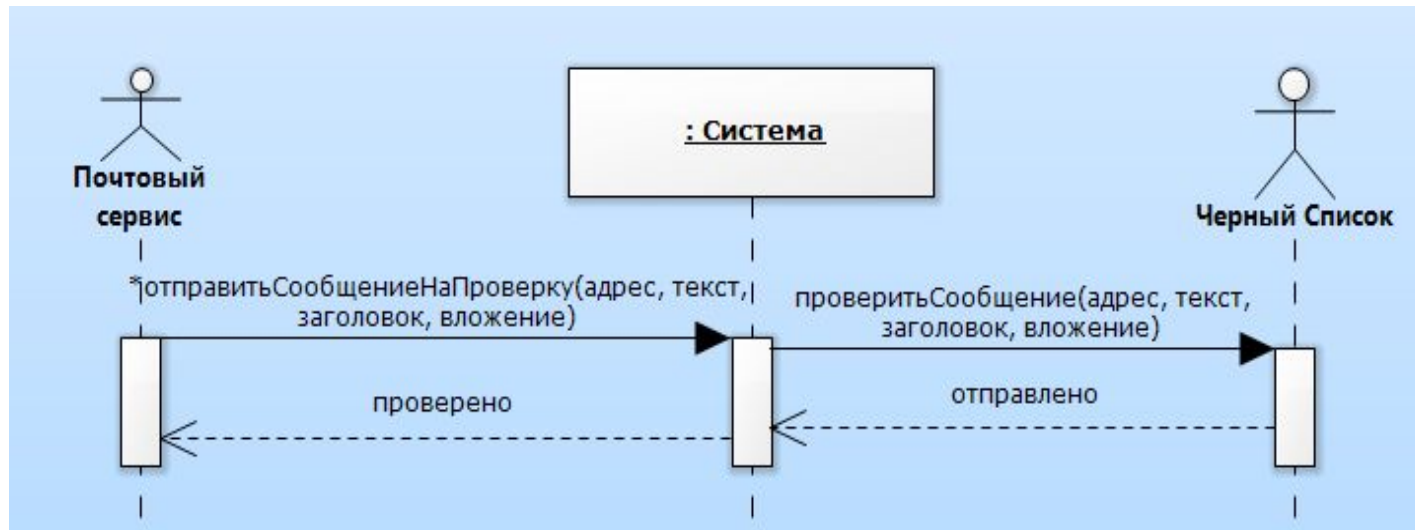


Диаграмма последовательностей

- Получение сообщения

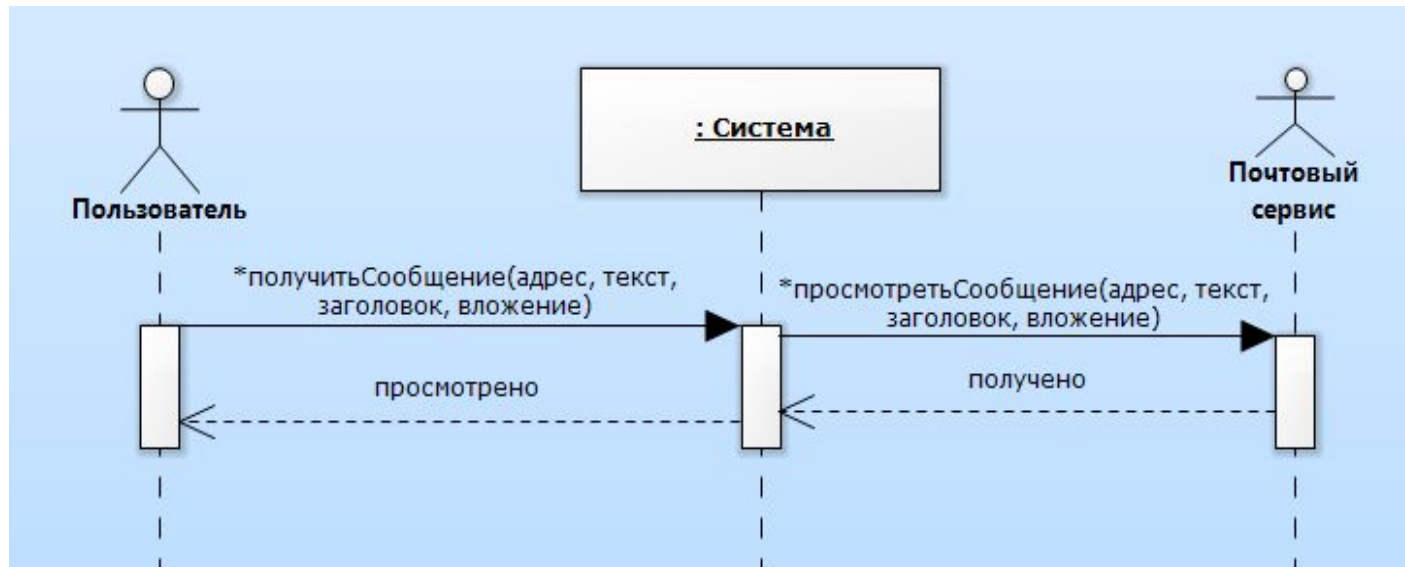


Диаграмма последовательностей

- Настройка черного списка

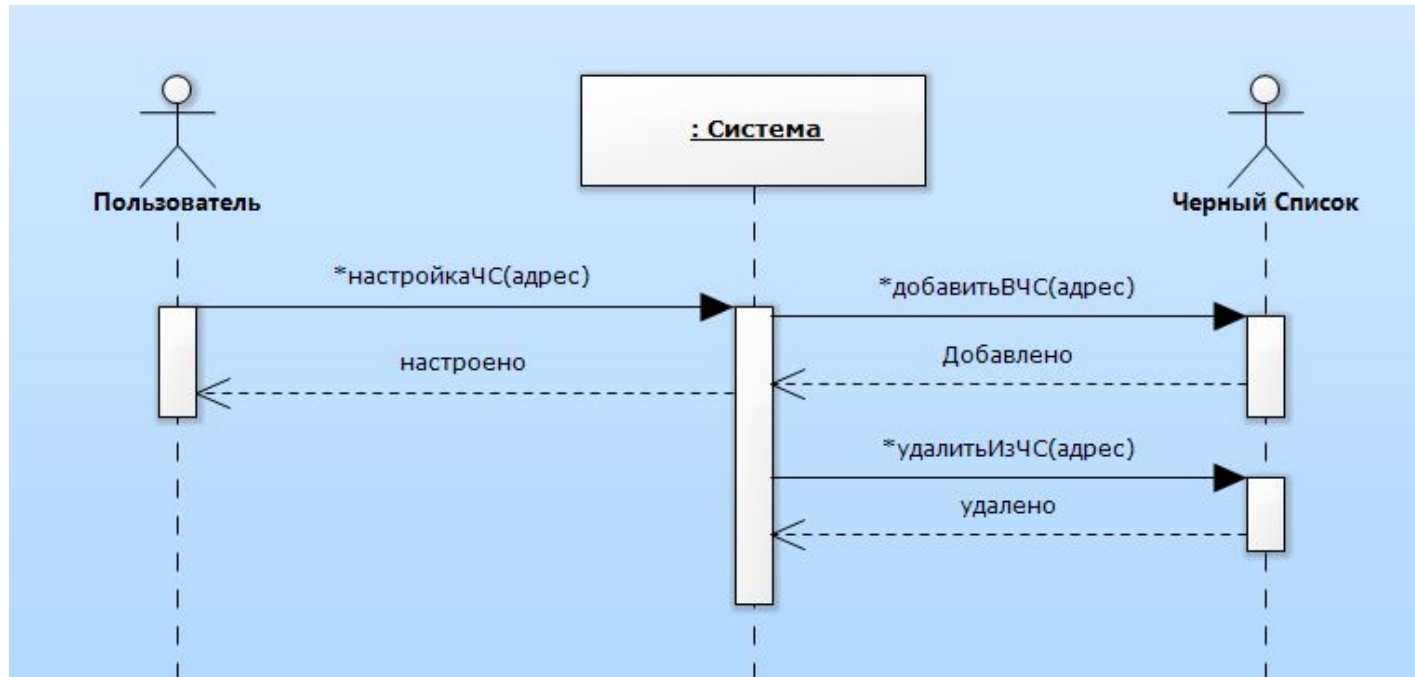


Диаграмма последовательностей

- Настройка параметров антиспама

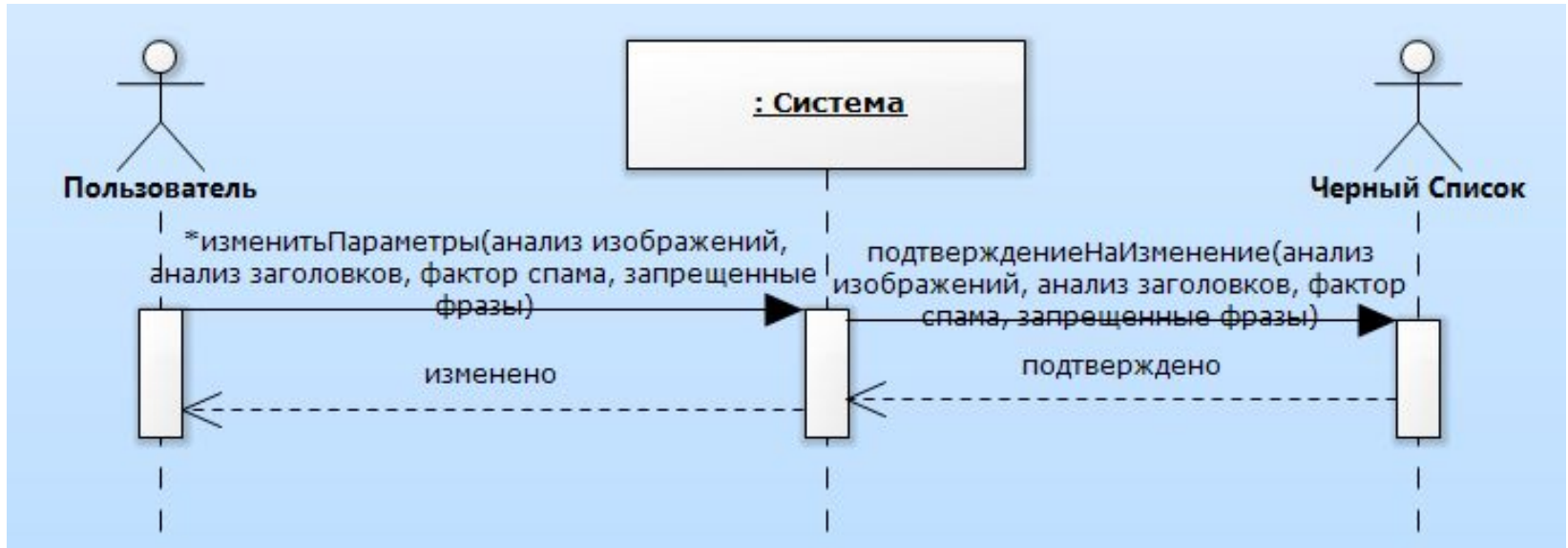


Диаграмма последовательностей

- Блокировка пользователя

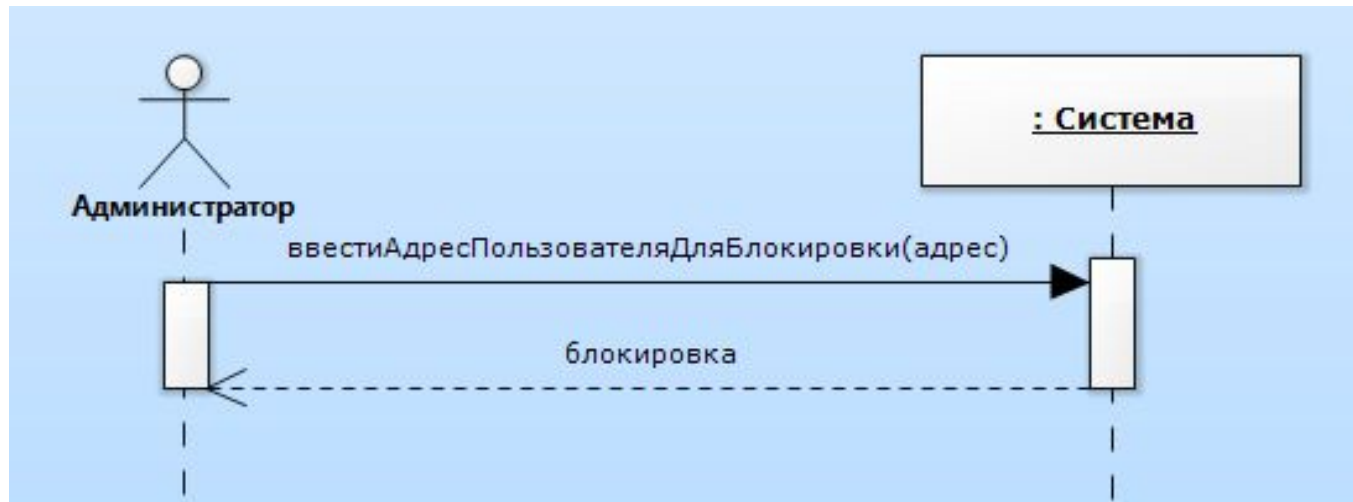


Диаграмма сотрудничества

- Вход в систему

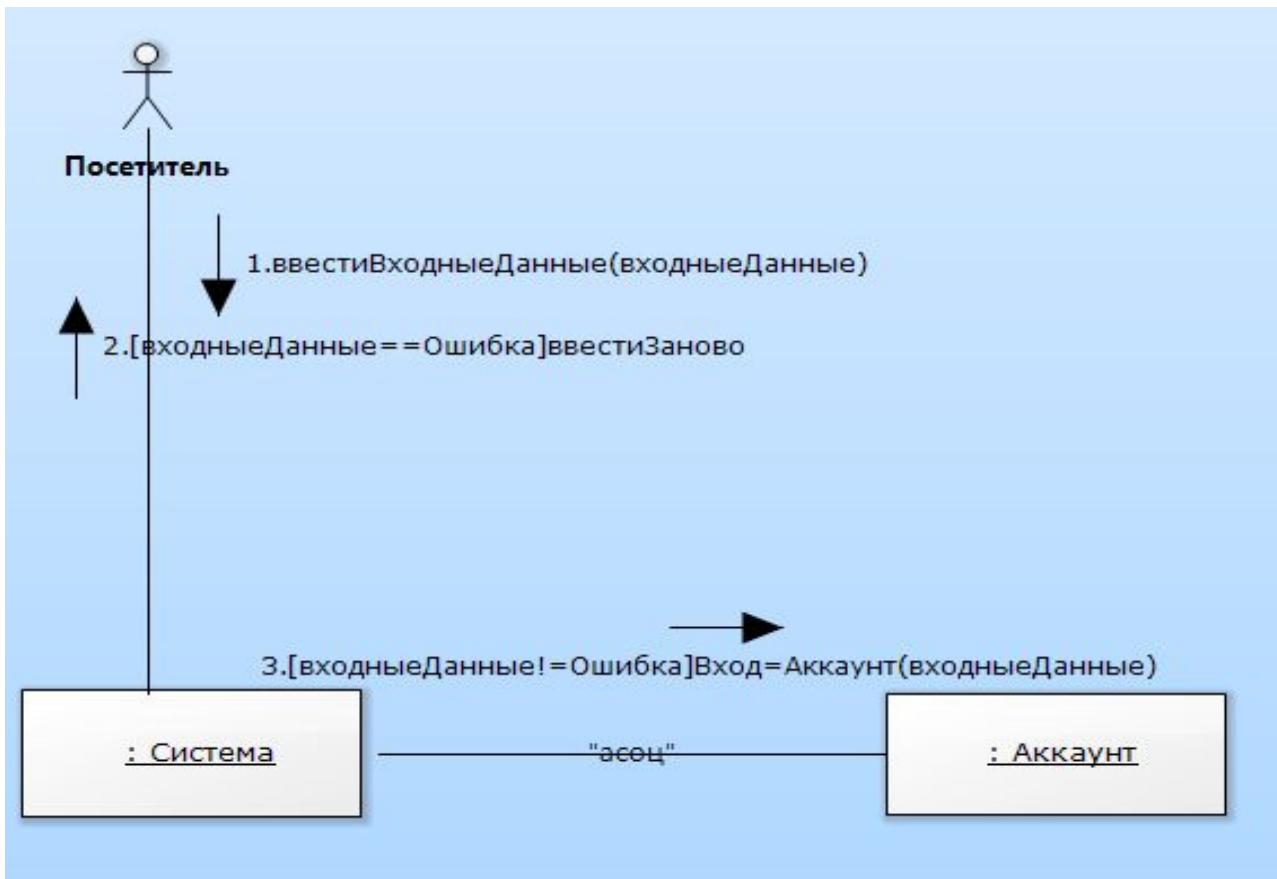


Диаграмма сотрудничества

- Регистрация в системе

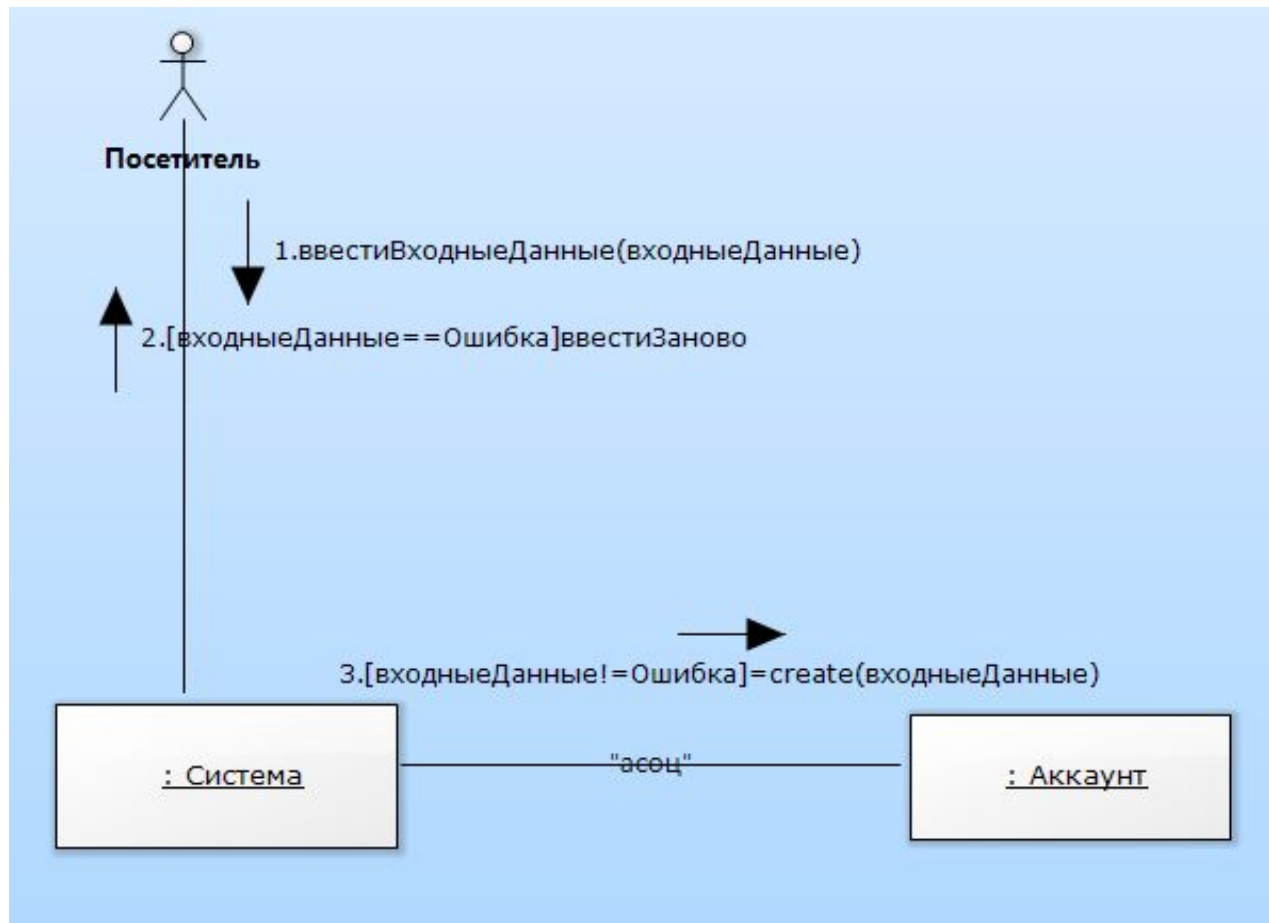


Диаграмма сотрудничества

- Выход из системы

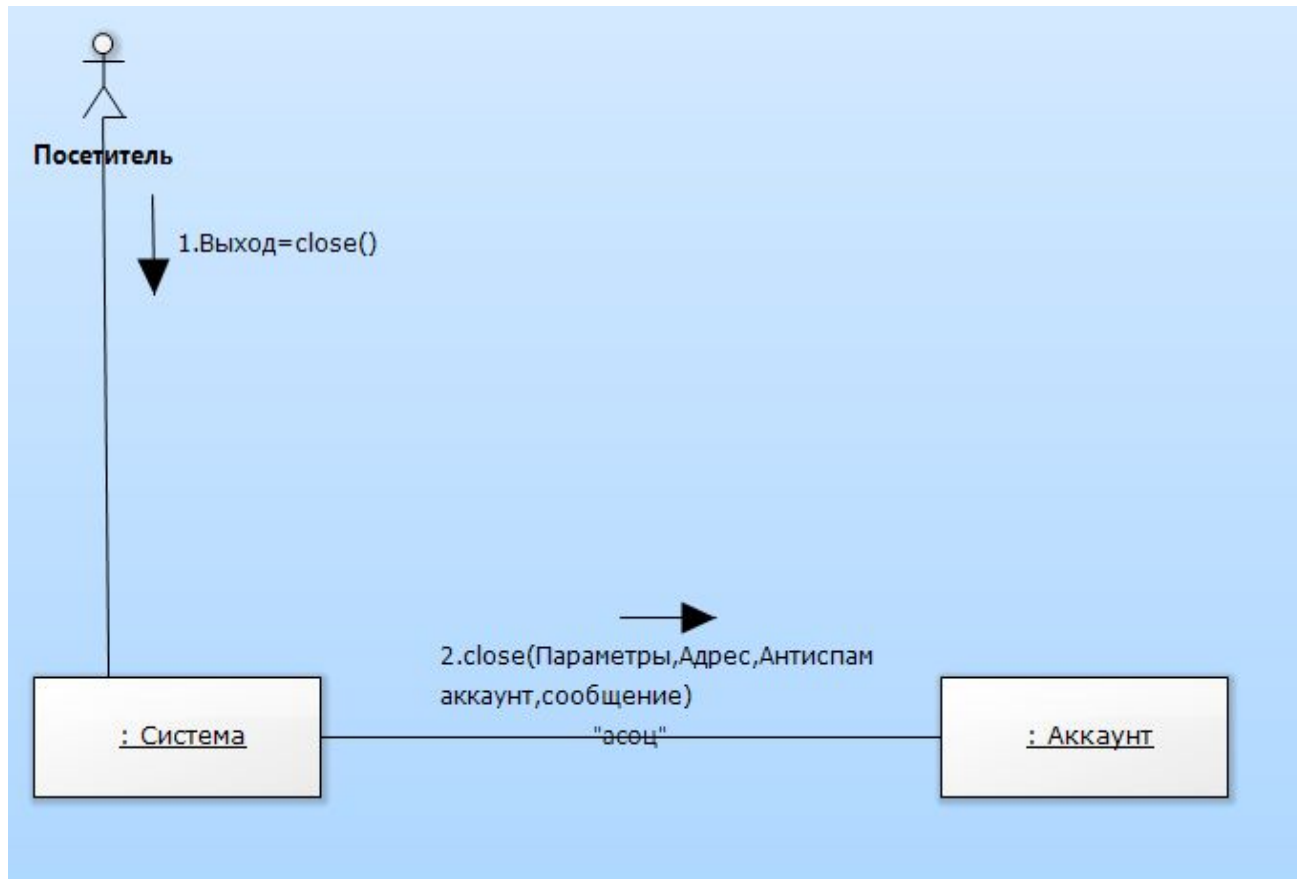


Диаграмма сотрудничества

- Изменение персональных данных

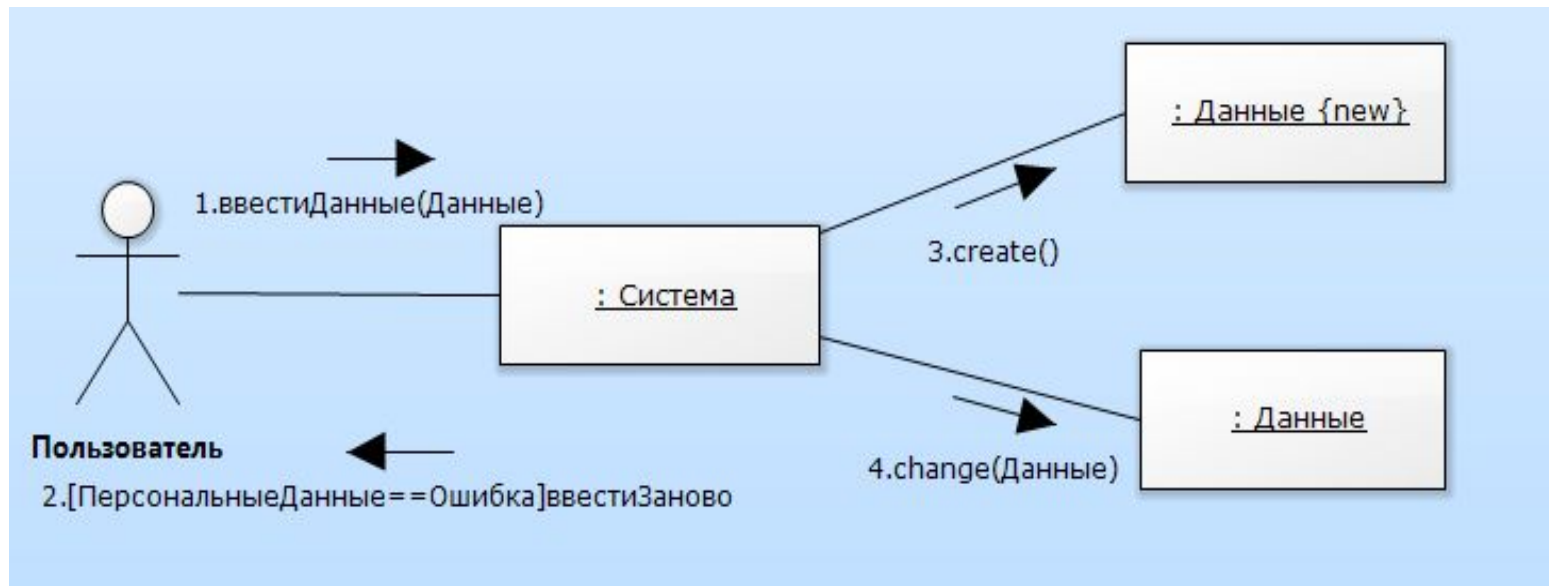


Диаграмма сотрудничества

- Отправка сообщения

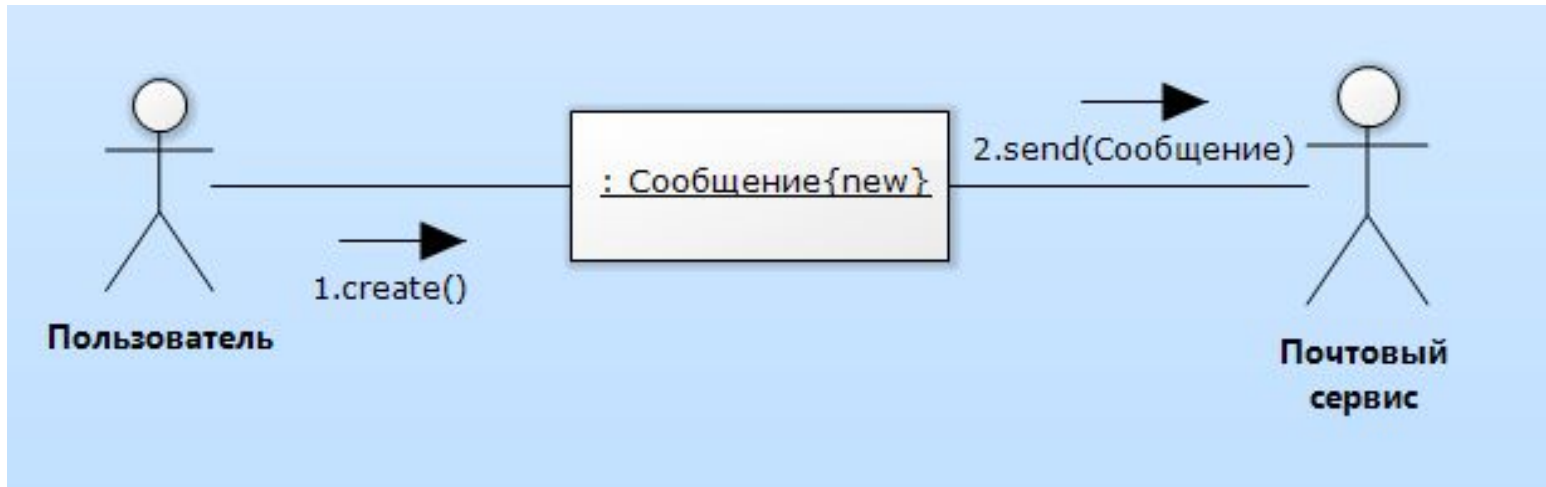


Диаграмма сотрудничества

- Проверка сообщения на наличие спама

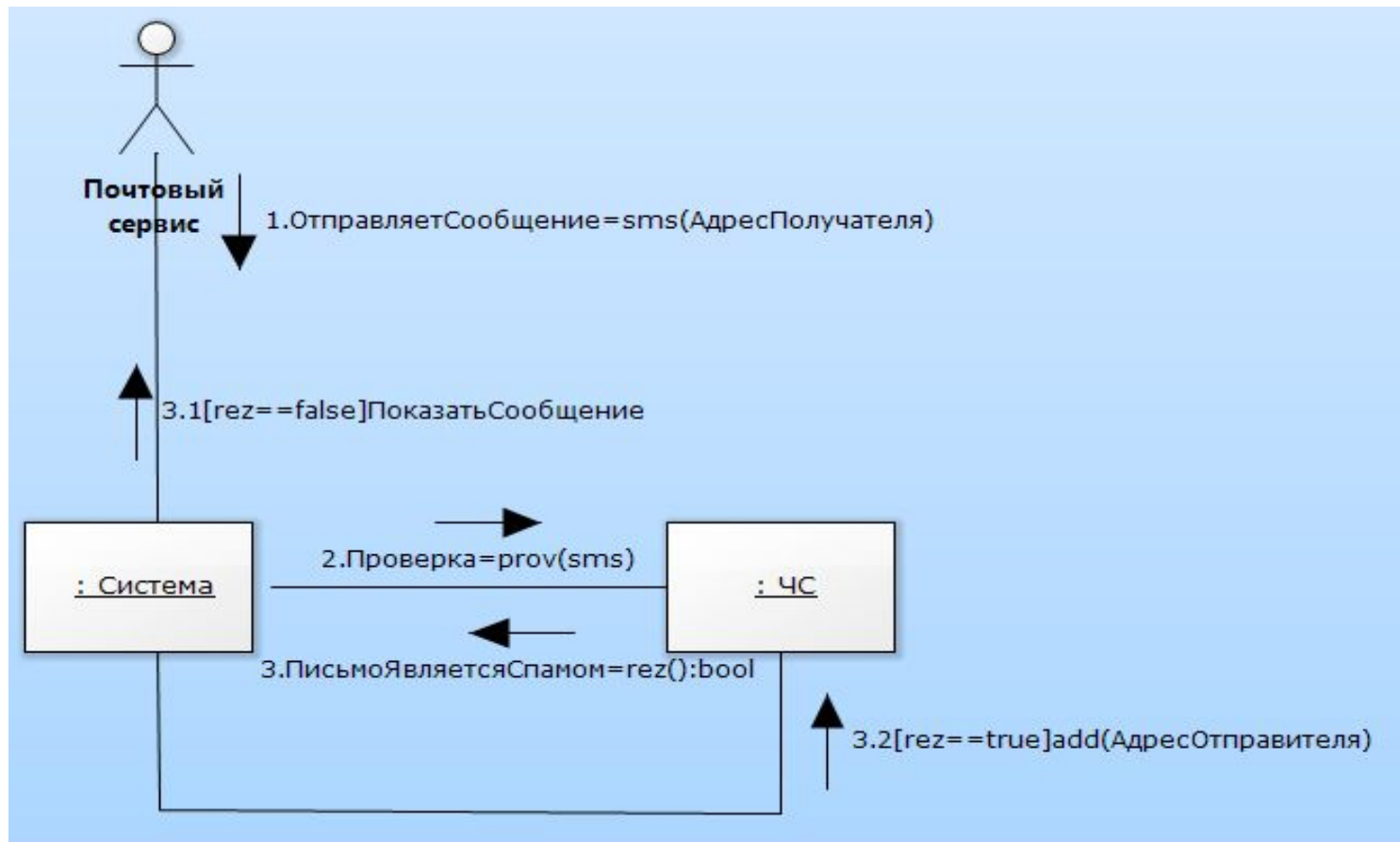


Диаграмма сотрудничества

- Получение сообщения

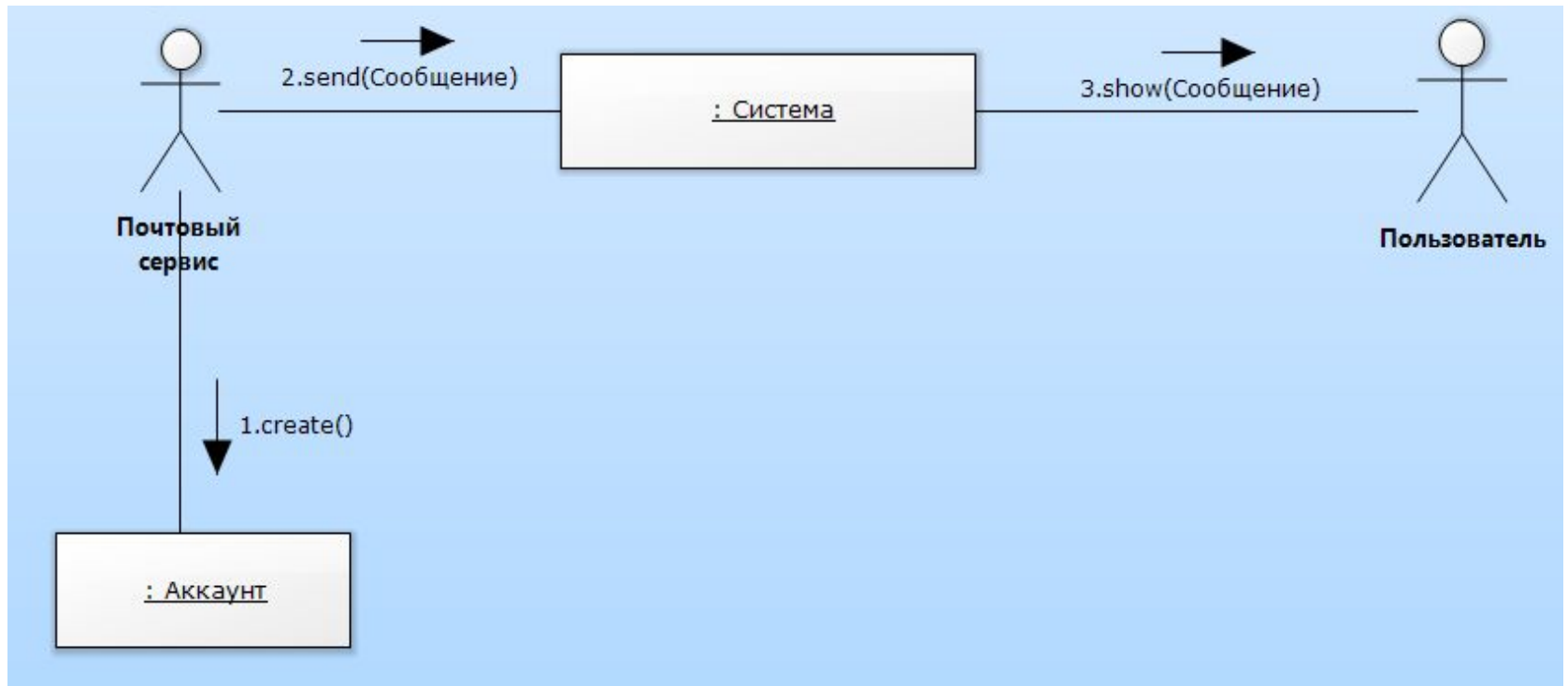


Диаграмма сотрудничества

- Настройка черного списка

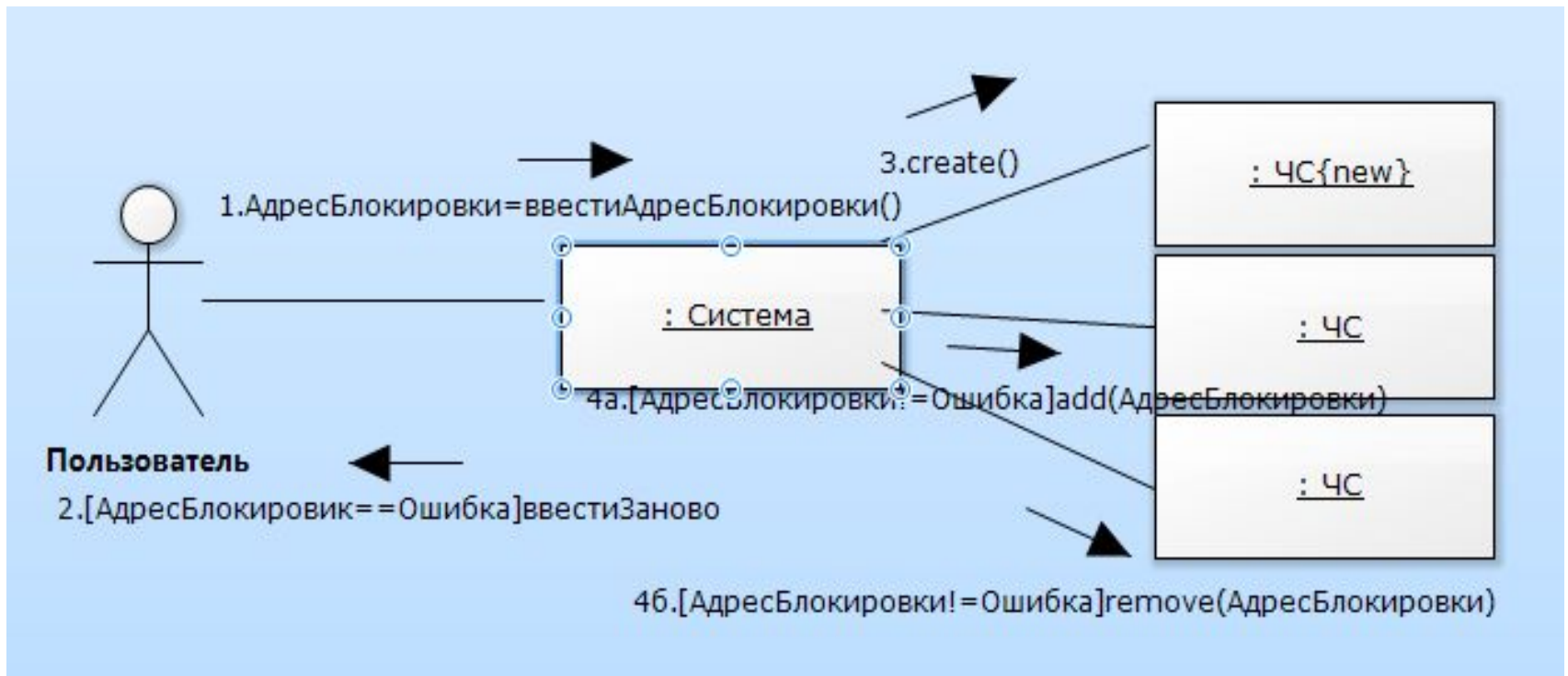


Диаграмма сотрудничества

- Настройка параметров антиспама

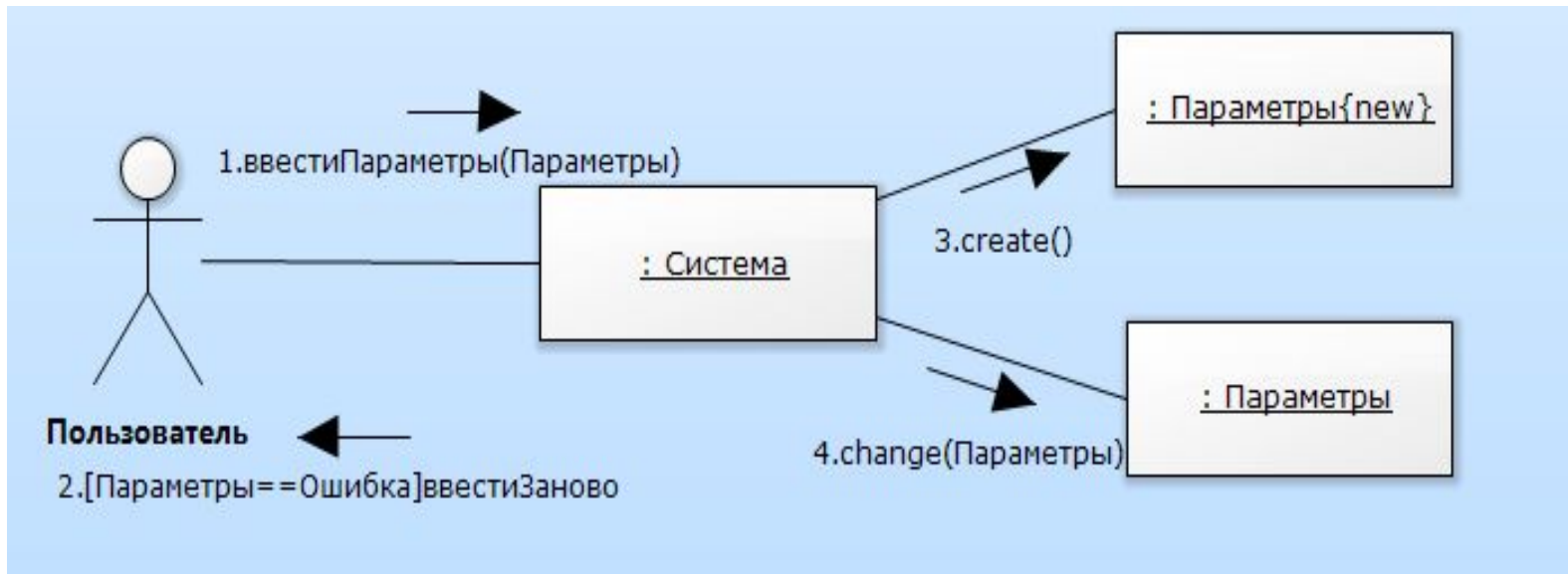


Диаграмма сотрудничества

- Блокировка пользователя

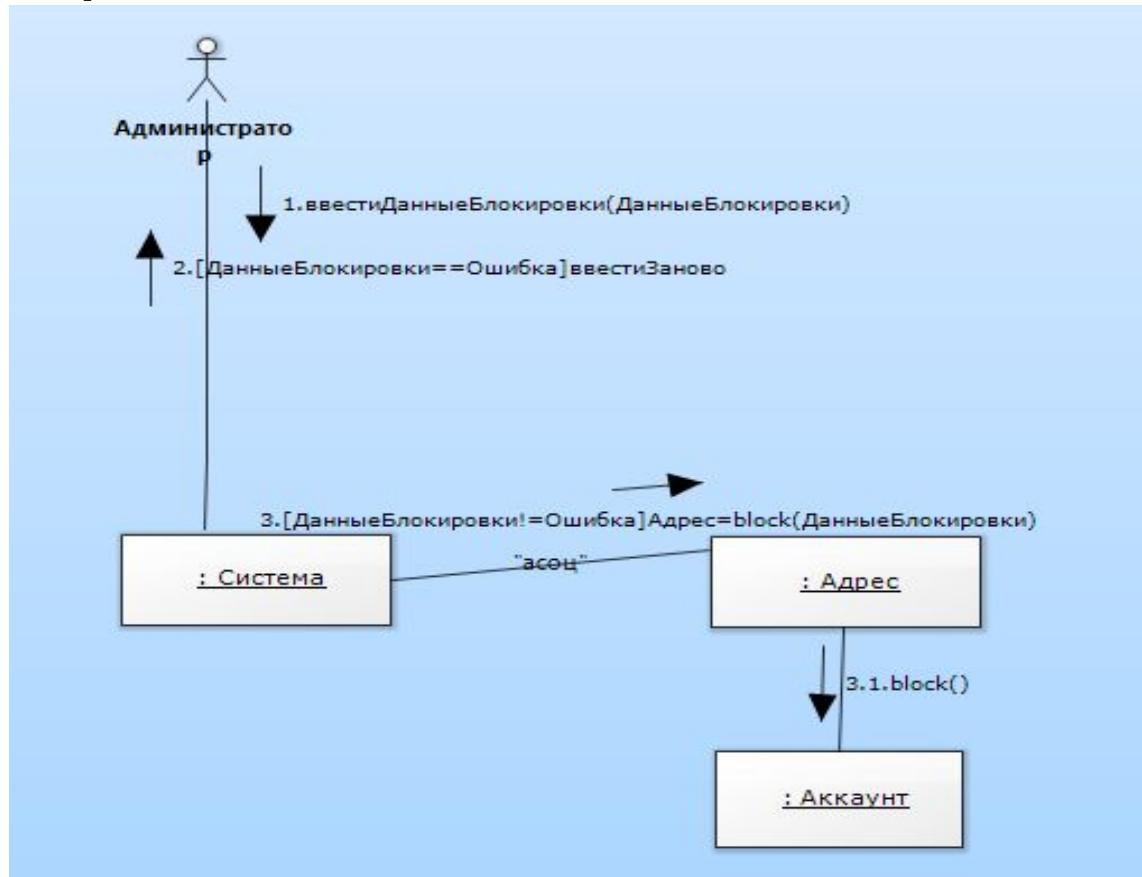


Диаграмма классов

