

Тип Spongia – Губки

Строение тела губок

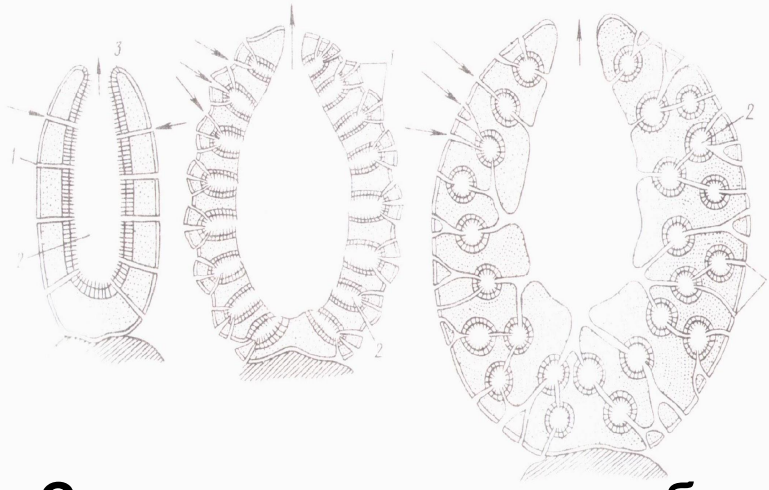
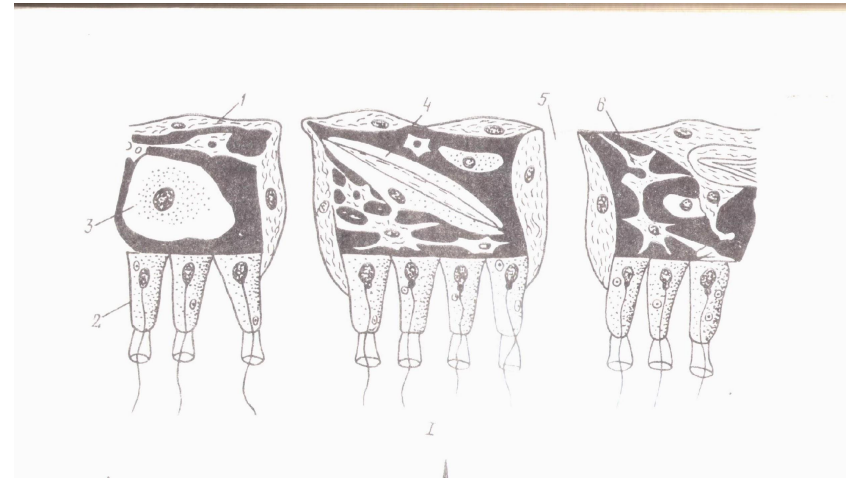


Схема строения тела губки:

Рис. 1. Строение тела губки, различная сложность системы каналов и расположение жгутиковых камер.

1 – поры; 2 – жгутиковые камеры; 3 – устье. Стрелки указывают направление тока воды.

1-поры; 2 – жгутиковые камеры; 3- устье.



Типы клеток :

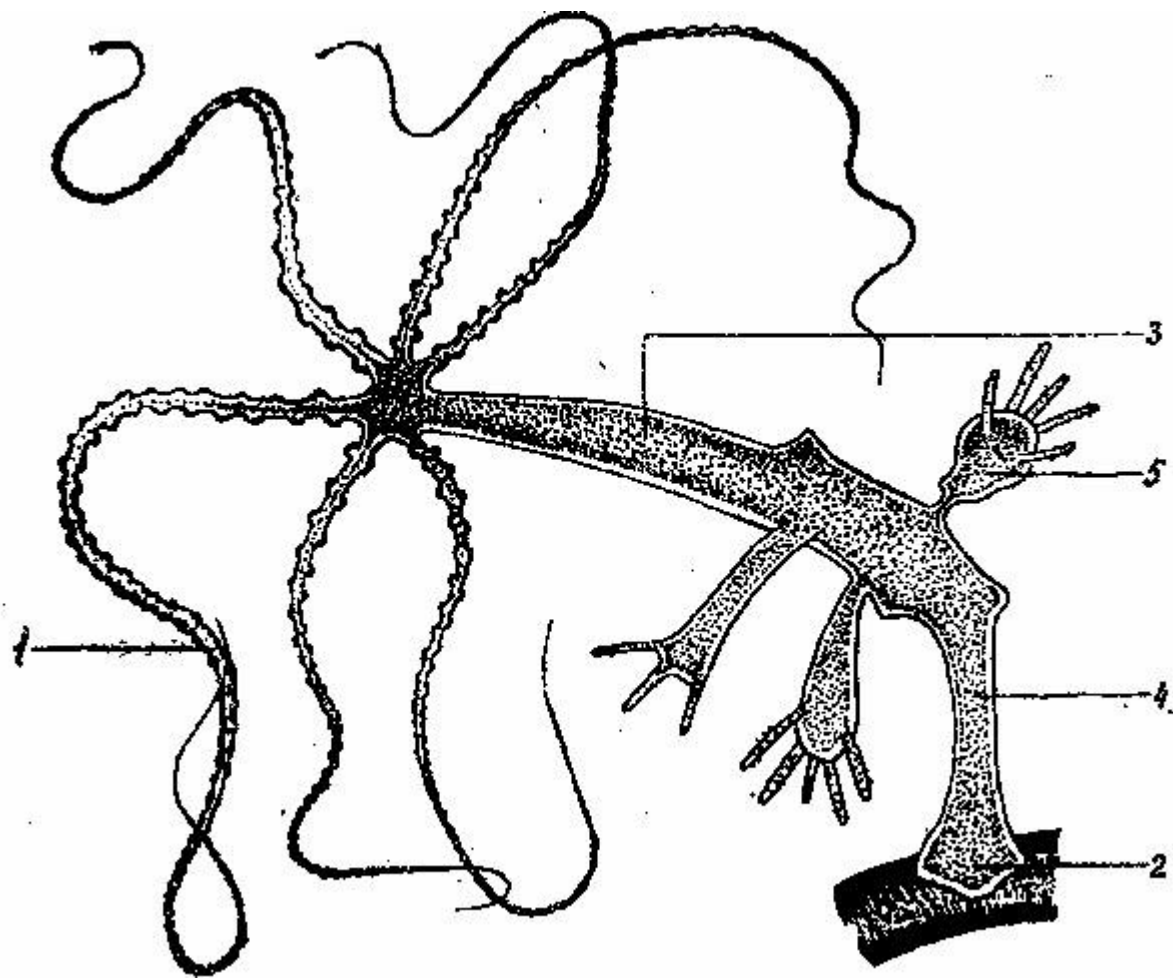
1 – клетки выстилающие поверхность тела губок и ее каналы;

2 – жгутиковоротничковые клетки (хоаноциты);

3- яйцеклетка в мезоглее;

4- склеробласт со спикулой в мезоглее;

5- каналец; 6- звездчатая клетка.



Тип Coelenterata

- Класс Hydrozoa – гидрообразные
гидры, гидроидные полипы, сифонофоры
- Класс Scyphozoa – медузы
- Класс Anthozoa – коралловые полипы
настоящие коралловые полипы, альционарии

Класс Гидроидные



<http://www.guamartina.com>

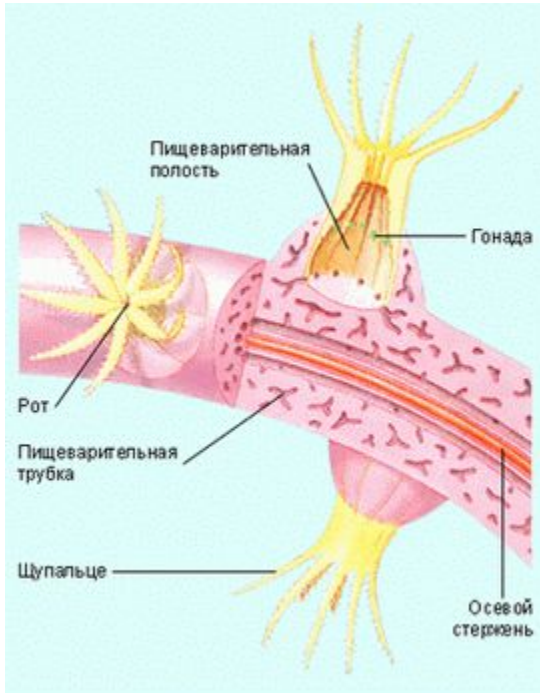
Класс Гидроидные и сцифоидные



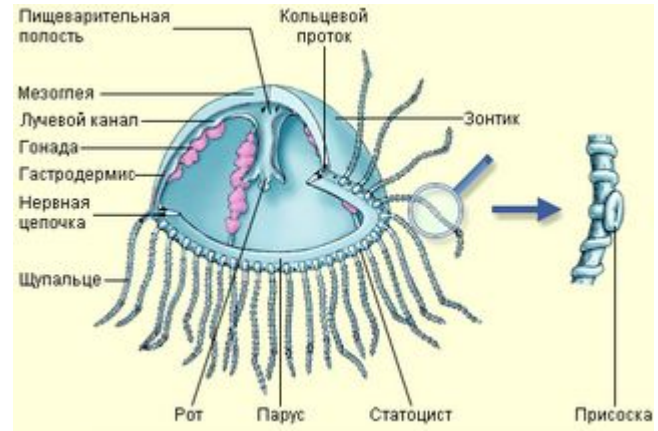
1- португальский военный кораблик,

Класс Сцифоидные медузы

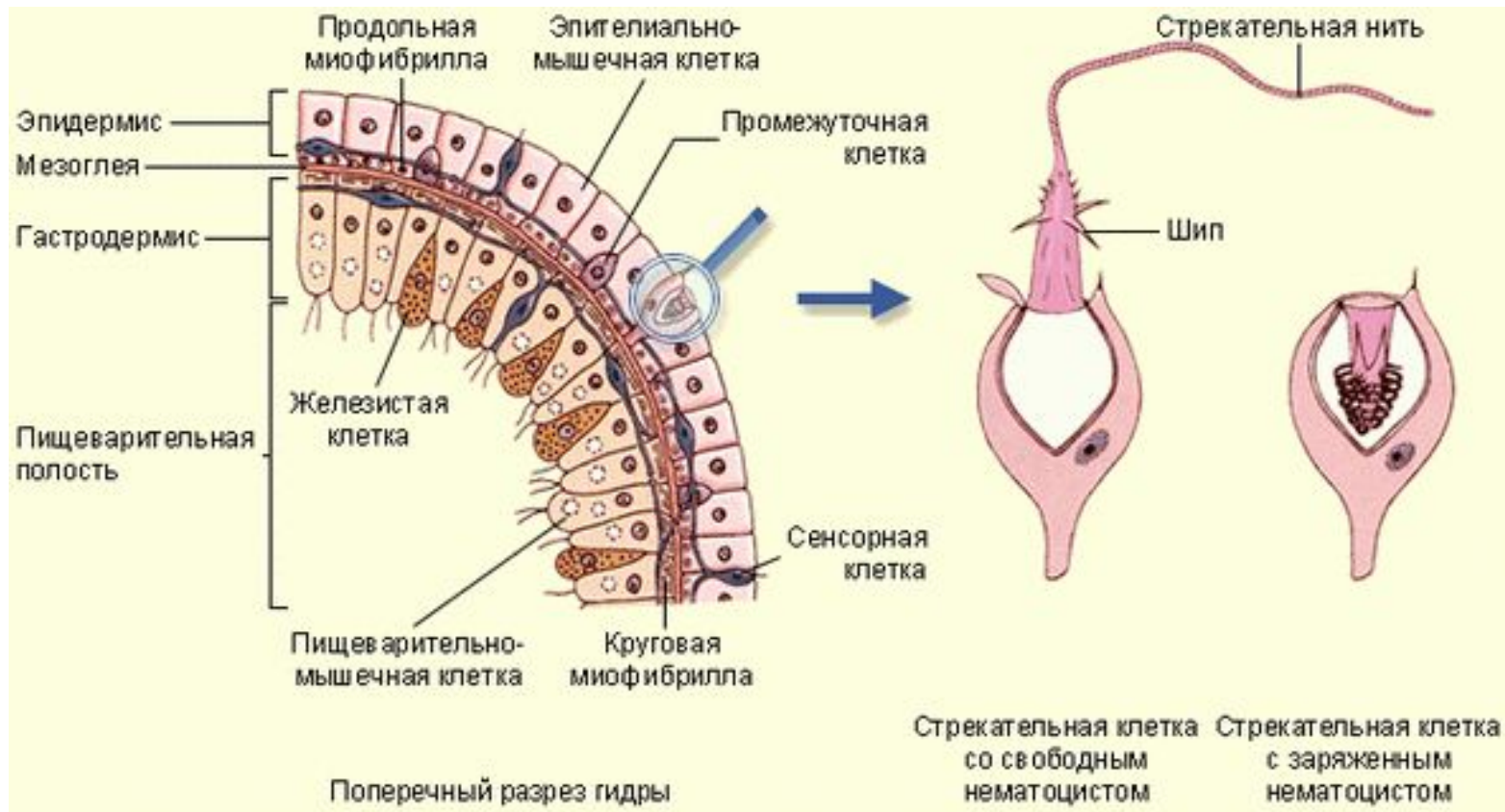




Строение восьмилучевого кораллового полипа

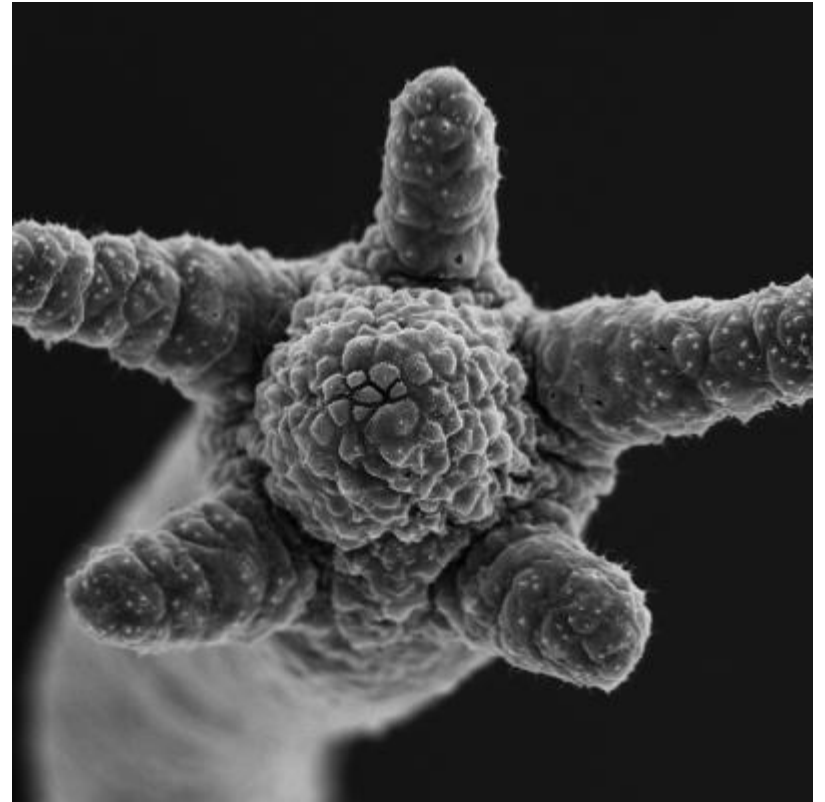
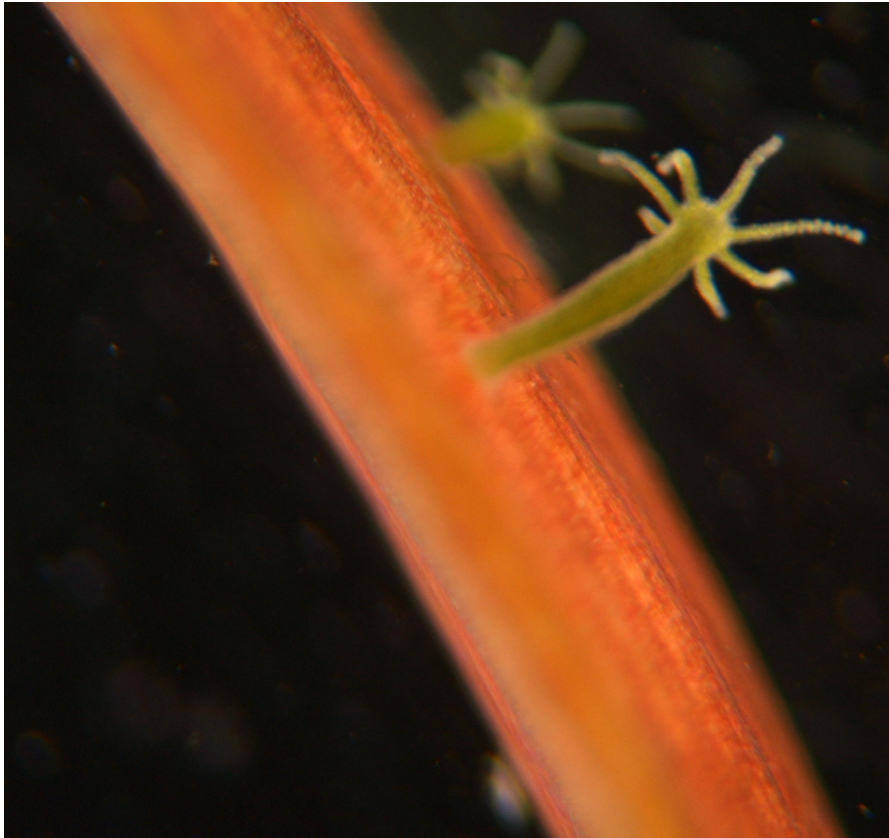


Строение медузы



Внутреннее строение гидры

Внешнее строение гидры



Строение ротового
аппарата