

The background features a dark blue gradient with faint, light blue circular patterns and numbers. The numbers, including 40, 150, 160, 170, 180, 90, 200, 220, 230, 240, 250, and 260, are arranged in a circular fashion, suggesting a scale or a clock face. The overall aesthetic is technical and scientific.

МЕТОДЫ ДЕДУКЦИИ И ИНДУКЦИИ,

МЕТОДЫ ИНТЕРИОРИЗАЦИИ И ЭКСТЕРИОРИЗАЦИИ

Рациональные суждения традиционно делят на дедуктивные и индуктивные.

На протяжении всей истории философии обсуждался вопрос использования дедукции и индукции в качестве методов познания.

Дедукция (лат. deductio – выведение) – метод мышления, следствием которого является логический вывод, в котором частное заключение выводится из общего. Цепь умозаключений (рассуждений), где звенья (высказывания) связаны между собой логическими выводами.

Метод дедукции лежал в основе целостного анализа И. Рыжкина, который всегда исходил из характеристики образного содержания музыкального произведения.



И. Рыжкин

ДОСТОИНСТВА ДЕДУКЦИИ

- Помогает экономить время и уменьшать объем излагаемого материала.
- Можно использовать даже, когда нет предварительных знаний в конкретной области.
- Дедуктивные умозаключения способствуют развитию логичного, доказательного мышления.
- Дает общие знания, понятия и умения.
- Помогает проводить проверку исследовательских гипотез, как правдоподобных объяснений.
- Улучшает причинное мышление практикующих людей.

НЕДОСТАТКИ ДЕДУКЦИИ

- Человек в большинстве случаев получает знания в готовом виде, то есть не занимается изучением информации.
- В некоторых случаях сложно конкретный случай подвести под общее правило.
- Нельзя использовать для открытия новых явлений, законов и формулирования гипотез.

Индукция (лат. *inductio* — наведение) — процесс логического вывода на основе перехода от частного положения к общему. Индуктивное умозаключение связывает частные предпосылки с заключением не столько через законы логики, а скорее через некоторые фактические, психологические или математические представления.

Метод индукции характерен для целостного анализа Л. Мазеля, который на основе исследования определенных деталей (функций) высвечивал в музыке художественные открытия.



Л. Мазель

ИНДУКЦИЯ



Полная индукция — метод доказательства, при котором утверждение доказывается для конечного числа частных случаев, исчерпывающих все возможности

Неполная индукция — наблюдения за отдельными частными случаями, которые наводят на гипотезу, которая нуждается в доказательстве

ДОСТОИНСТВА ИНДУКЦИИ

- Развивает способности к анализу, синтезу, обобщению.
- Новое знание получается чаще всего непосредственно.

НЕДОСТАТКИ ИНДУКЦИИ

- Требуется много времени.
- Требуется наличия определенных предварительных знаний.

ВЫВОД ПО МЕТОДАМ ДЕДУКЦИИ И ИНДУКЦИИ

В современном научном познании индукция и дедукция всегда оказываются переплетёнными друг с другом. Реальное научное исследование проходит в чередовании индуктивных и дедуктивных методов противопоставление индукции и дедукции как методов познания теряет смысл, поскольку они не рассматриваются как единственные методы.

Методы индукции и дедукции играют важную роль как в философском, так и в любом другом познании, и понимаются как синоним всякого научного исследования.

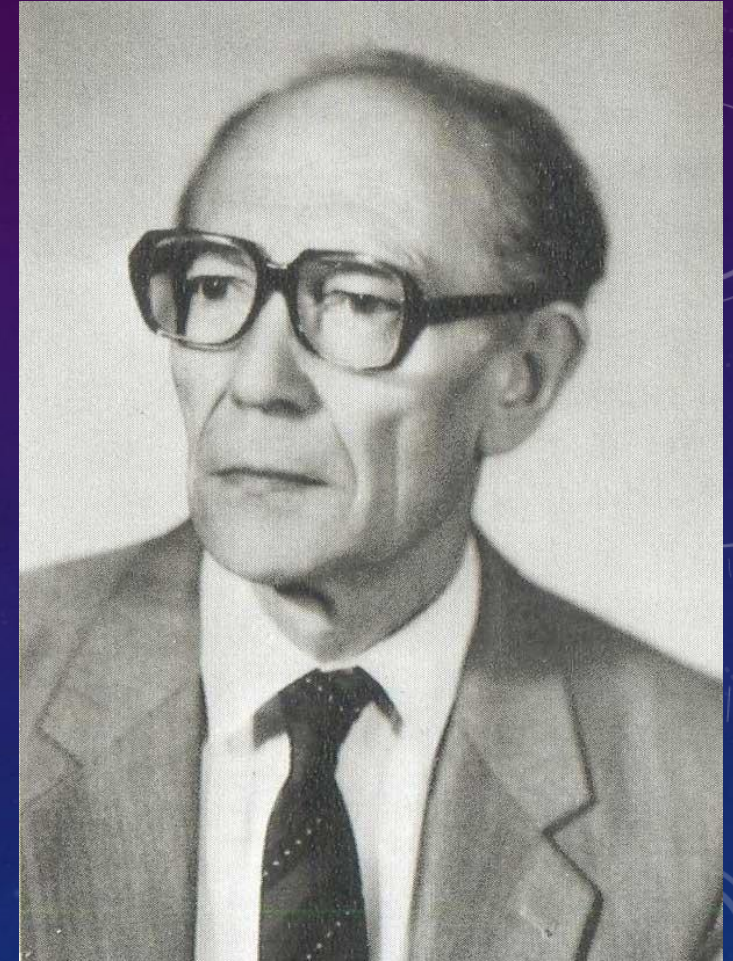
В деятельности человека неразрывно связаны ее внешняя (физическая) и внутренняя (психическая) стороны. Внешняя сторона - движения, с помощью которых человек воздействует на внешний мир - определяется и регулируется внутренней (психической) деятельностью: мотивационной, познавательной и регуляторной.

Процессы, которые обеспечивают взаимосвязь внутренней и внешней стороны деятельности называются интериоризацией и экстериоризацией.

Интерииоризация (от лат. interior - внутренний) - переход извне внутрь; психологическое понятие, означающее формирование умственных действий и внутреннего плана сознания через усвоение индивидом внешних действий с предметами и социальных форм общения. Интерииоризация состоит не простом перемещении внешней деятельности во внутренний план сознания, а в формировании самого этого сознания.

Благодаря интерииоризации психика человека приобретает способность оперировать образами предметов, которые в данный момент отсутствуют в его поле зрения. Человек выходит за рамки данного мгновения, свободно «в уме» перемещается в прошлое и в будущее, во времени и в пространстве.

По Е.Назайкинскому интерииоризация объясняется уходом в психический мир и в интонационную сферу произведения



Е. Назайкинский

Экстериоризация - это процесс, результатом которого является переход внутренней (психической, незримой) деятельности человека во внешнюю, практическую. Этот переход приобретает знаково-символическую форму, что означает существование этой деятельности в социуме.

Первое обозначение этому понятию дал Л.Выготский. В своей культурно-исторической теории он высказывал мнение, что процесс становления психики человека, развитие его личности происходят через усвоение культурных знаков общества.

В современном понимании экстериоризация - это процесс построения и реализации внешних действий человека, включая словесное выражение, на основе его внутренней психической жизни: личного опыта, плана действий, сформировавшихся идей и переживаемых чувств. Примером этого может быть усвоение воспитательного влияния ребенком и его проявление внешне через нравственные поступки и суждения.



Л. Выготский

ВЫВОД ПО МЕТОДАМ ИНТЕРИОРИЗАЦИИ И ЭКСТЕРИОРИЗАЦИИ

Интерииоризация и экстерииоризация - это взаимосвязанные процессы, механизмы, благодаря которым происходит процесс усвоения общественного опыта человеком. Человек накапливает социальный опыт поколений через демонстрацию ему орудий труда, речи. Интерииоризация — это активный внутренний процесс формирования сознания на основе усвоенного опыта.

На основании усвоенных знаков и символов общества человек формирует свои действия. Это обратный процесс. Существование одного из них невозможно без предыдущего. Понятие экстерииоризации означает, таким образом, формирование поведения и речи человека на основании внутренне сложившегося у него в определенную схему общественного опыта.

Понятия интериоризации-экстериоризации очень близки к понятиям дедукции-индукции они взаимодополняемые и не рассматриваются по отдельности. Первые относятся к философскому направлению и применяются в основном в научных исследованиях, а вторые относятся к психологии и используются в воспитании и формировании личности человека.

The background is a dark blue gradient with a field of small white stars. Overlaid on this are several faint, light blue technical diagrams. In the top right, there is a large circular gauge with a scale from 0 to 210 and a needle pointing towards 180. Below it is another circular diagram with concentric circles and arrows. In the bottom left, there are dashed circular lines with arrows. The text "Спасибо за внимание!" is centered in a white, serif font.

Спасибо за внимание!