

# Свиньи.

## Породы свиней.

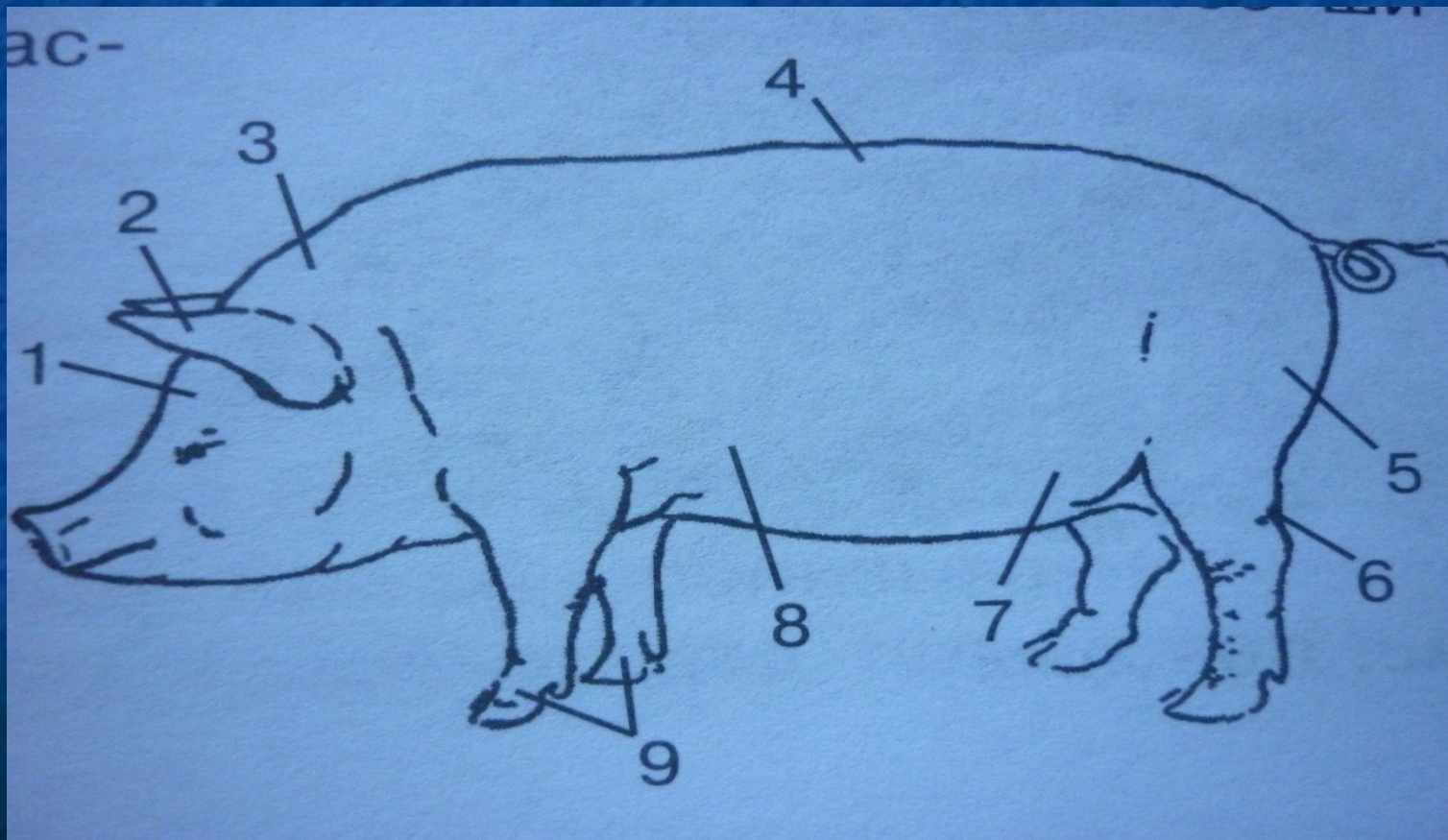
Разработала учитель технологии ■  
Малюкова А.С. ■

# СВИНЬИ



# Внешний вид свиньи

1- голова 2- уши 3- шея 4- спина 5- задний окорок  
6- скакательный сустав 7- брюхо 8- грудь 9- копыта



# Производственные группы

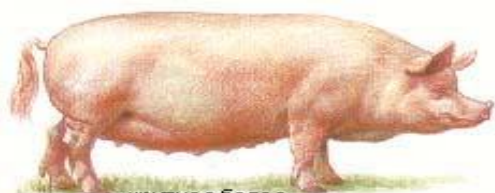
## Свиней разделяют по полу и возрасту :

- 1.) ХРЯК и СВИНОМАТКА
- 2.) Поросят до 2-х месяцев называют :  
ПОРОСЯТАМИ- СОСУНАМИ
- 3.) Поросят с 2-х месяцев называют :  
ПОРОСЯТАМИ –ОТЬЁМЫШАМИ
- 4.) Поросят ОТ 4-х месяцев называют :  
ПОДСВИНКАМИ

# Поросята



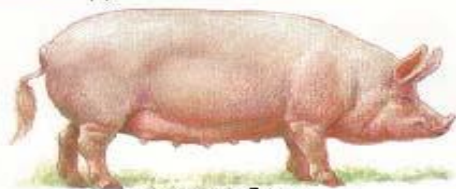
# Породы свиней



крупная белая



латвийская белая



литовская белая



ландрас



украинская степная белая



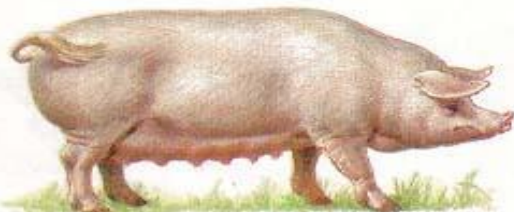
эстонская беконная



северокавказская



миргородская



уржумская



белорусская чёрно-пёстрая

Направления продуктивности пород ■

Мясные породы

Мясо – сальные породы

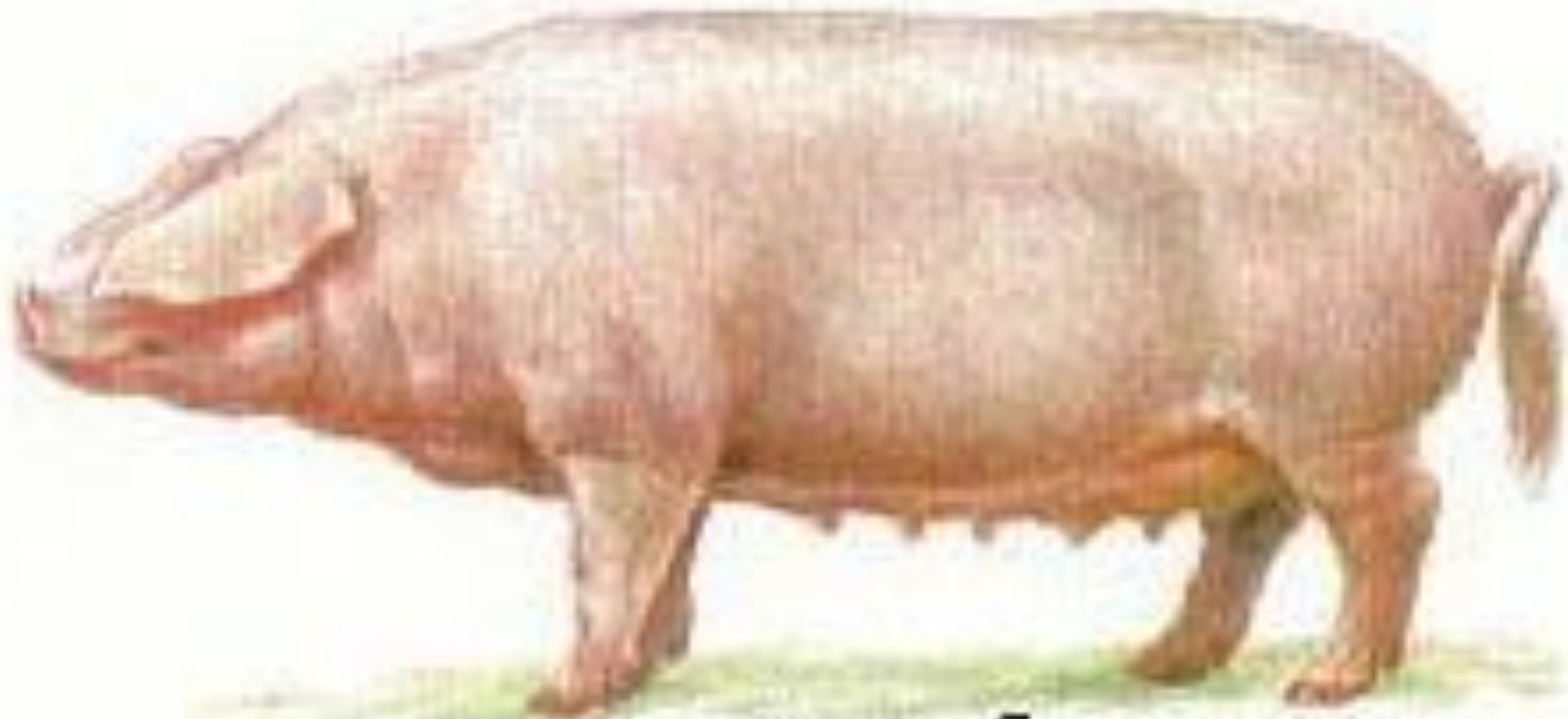
Сальные породы

# Мясные породы ■ Уржумская





# Мясные породы ■ Эстонская



эстонская беконная

# Мясо – сальные породы ■ Крупная латвийская белая



латвийская белая

# Мясо-сальные породы: Украинская степная



украинская степная белая

# Сальные породы ■ Миргородская



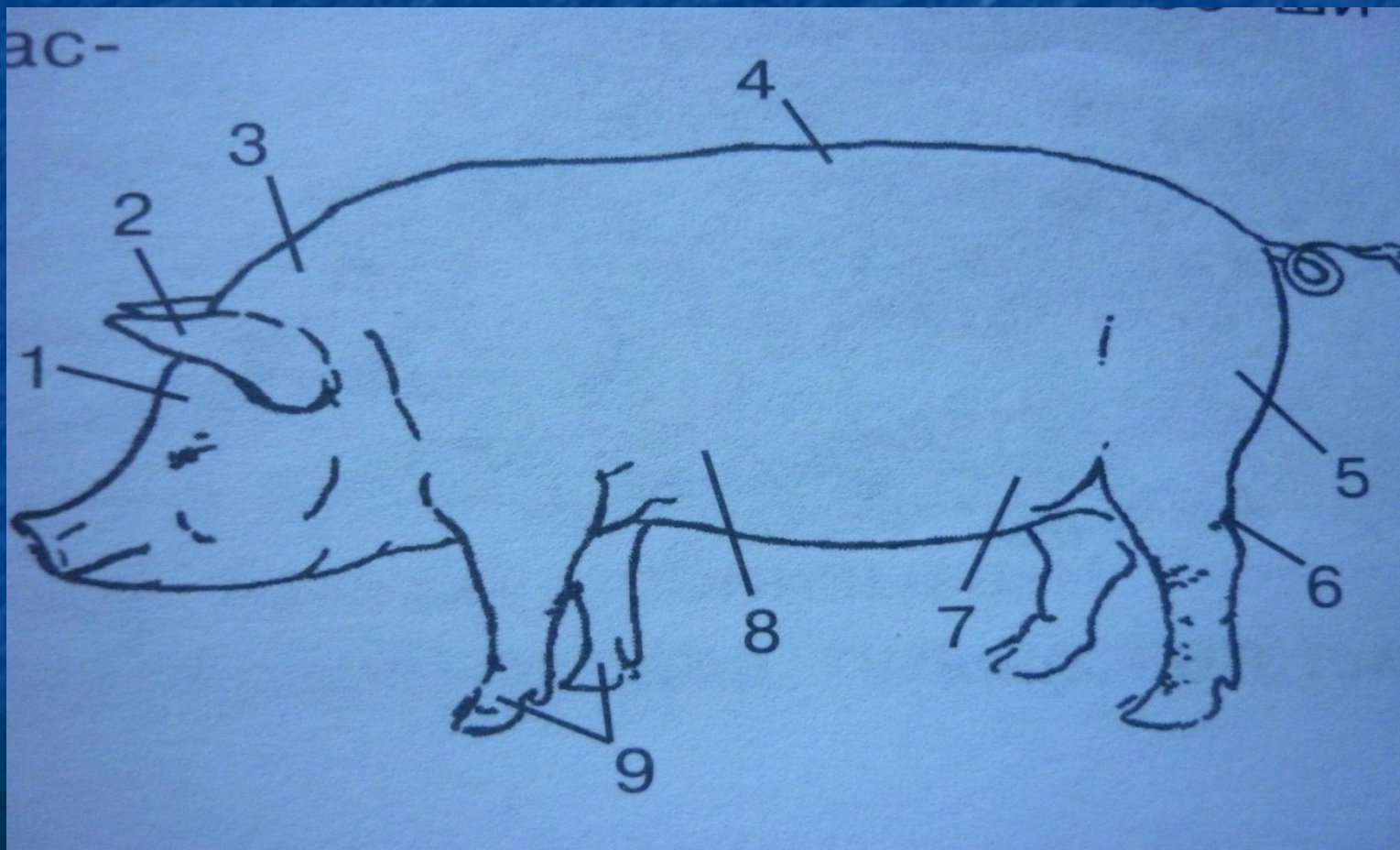
# Свиньи других пород ■ Вьетнамская



# Свиньи других пород ■ Шерстистая мандалица



# Опишите внешний вид свиньи



# Вопросы :

- 1.Для чего разводят свиней ?
- 2.К какому виду относятся свиньи ?
- 3.Как свиньи делятся по полу и возрасту ?
- 4.Какие особенности свиней вам известны ?
- 5.На какие три группы делятся породы свиней?
- 6.Какие породы относятся к каждой из групп ?
- 7.Что такое масть ?
- 8.Какая порода свиней является наиболее распространённой ?