

Настольная игра

Проект С.В.И.П.Е.Р.
Лаборатория



г. Томск, 2016
www.sweeperaids.ru

**ANTI
AIDS**
Центр Анти-СПИД

Прикладная (образовательная) игра

Работает с задачей
или проблемой

Критерий
успешности:
решена задача,
достигнута
поставленная цель.

Универсальная схема игротехники: «Проблематизация-Игра-Рефлексия»:

Проблематизация

Фокусирование на проблеме.

Рефлексия

Осмысление полученного опыта.

Игра

Свободная деятельность для решения проблемы.

Образовательные цели игры



Проинформировать
о ВИЧ, рассказать
о путях передачи.



Развеять мифы
о ВИЧ.



Показать безопасную
модель поведения.



Продемонстрировать
актуальность
проблемы.

Описание игры

Целевая аудитория:
15–17 лет.

Игра подойдет и для
других возрастных
групп:

17–20 и 20–30 лет



Игра является частью занятия по профилактике ВИЧ

Условия проведения игры



Педагог-психолог —
ведущий игры



Методическое пособие



Игра

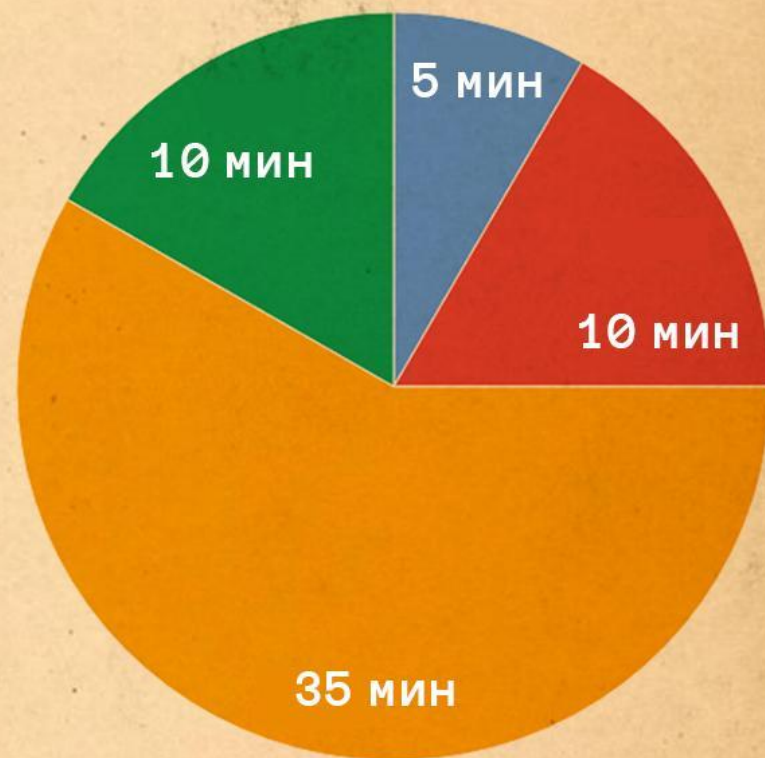


Отдельный стол
для каждой группы
играющих

Игра является частью занятия по профилактике ВИЧ

Общее время занятия 1 час

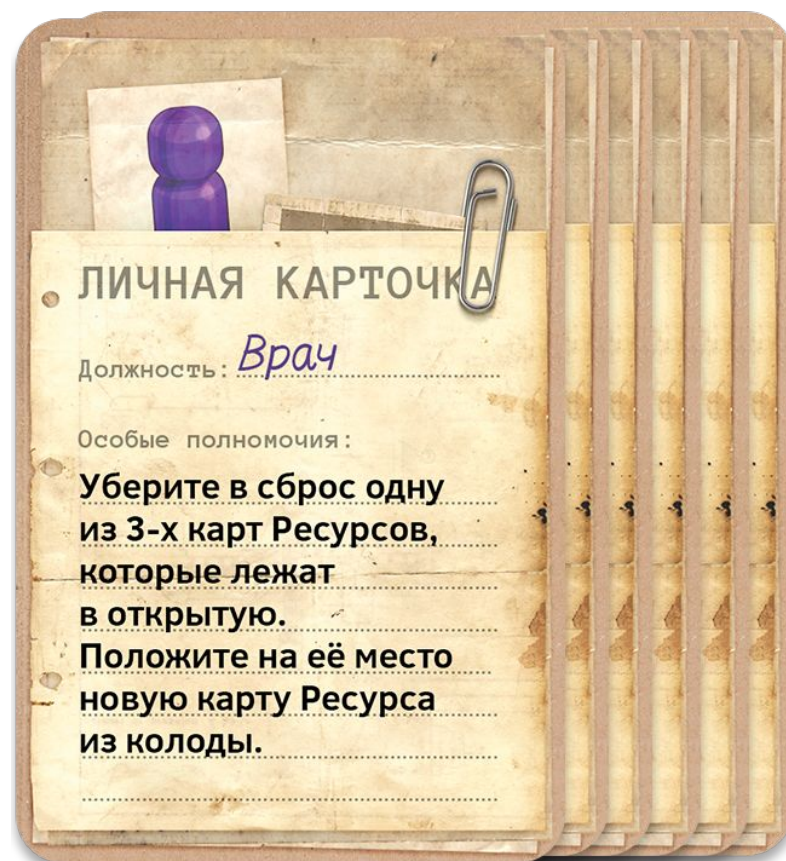
- ▶ Теоретическая часть – 5 мин;
- ▶ Объяснения правил – 10 мин;
- ▶ Игровой процесс – 35 мин;
- ▶ Вопросы на понимание – 10 мин.



Игра является частью занятия по профилактике ВИЧ

Количество участников
1 группы 3-6 человек:

- ▶ врач;
- ▶ репортер;
- ▶ волонтер;
- ▶ навигатор;
- ▶ оперативник;
- ▶ ученый.



Теоретическая часть

Диалогизации взаимодействия:

- ▶ раскрытие материала через задавание вопросов и сбор мнений, опыта участников;
- ▶ дополнения ведущего и подведение итогов.



Объяснения правил

- ▶ Рассказать.
- ▶ Показать.
- ▶ Помочь в раскладке игры.
- ▶ Озвучить условия победы.

Настольная игра
ЛАБОРАТОРИЯ
Правила игры
ПРОЕКТ С.В.И.П.Е.Р.

В городе вспыхнула эпидемия ВИЧ. Для борьбы с ней активирована секретная Лаборатория «Проекта С.В.И.П.Е.Р.», созданная советскими учеными. Вы — новая команда Лаборатории. Ваша задача — остановить вирус, прежде чем он выйдет из-под контроля. Город наделяет Лабораторию большими полномочиями и ресурсами. Но как ими распорядиться — решать вашей команде. Спасите жителей от эпидемии!

Цель игры:
Ваша команда должна обезопасить от заражения ВИЧ как можно больше жителей города. Каждый игровой ход жители города попадают в зону риска. Вам нужно успешно разрешать возникающие в городе проблемы и переводить жителей из зон риска и заражения в зону безопасности. Чем меньше людей на конец игры будет находиться в зоне заражения — тем лучше ваш финальный результат в борьбе с эпидемией!
Игра кооперативная. Все игроки выигрывают или проигрывают вместе.

Состав игры:

- 14 Районов города
- 1 Район «Лаборатория»
- 36 карт Ресурсов
- 28 карт Проблем (2 набора по 14 карт)
- Трек Риска
- 15 жетонов Населения
- 6 карт Персонажей
- 6 фишек игроков

Подготовка к игре

- Создайте Город**
Город — это игровое поле. Вы будете перемещаться по Районам, чтобы решать возникающие в них Проблемы.
▶ Положите в центр стола Район «Лаборатория». Затем перенесите все остальные Районы и случайным образом выложите их вокруг Района «Лаборатория» (изображением вверх).
У вас должен получиться город размером 3 на 5 Районов. Для удобства оставьте небольшую зазор между Районами.
- Установите Трек Риска**
▶ Разместите рядом с игровым полем Трек Риска. Он показывает, какому числу жителей угрожает заражение ВИЧ.
Трек состоит из 3 зон:
• **Зона Безопасности** — здесь находится жители, которые ведут безопасный образ жизни, которые рискуют заразиться ВИЧ.
• **Зона Риска** — сюда попадают жители, которые рискуют заразиться ВИЧ.
• **Зона Заражения** — здесь находится люди, инфицированные с ВИЧ-инфекцией.
▶ Поместите 3 жетона Населения в Зону Заражения, еще 2 жетона Населения в Зону Риска. Остальные жетоны Населения поместите в Зону Безопасности. Это — стартовая ситуация с эпидемией ВИЧ в Городе. Вам предстоит ее удержать!
- Создайте колоду карт Ресурсов**
▶ Положите в общую колоду все карты Ресурсов всех типов. Перемешайте колоду. Возьмите 3 верхние карты и выложите их в открытую рядом с колодой.
Карты Ресурсов — это возможности, которые есть у вашей команды для борьбы с Проблемой. Карты Ресурсов бывают 4 типов:
• **Информирование.** Доведение до жителей правил безопасного поведения.
• **Разоблачение.** Разрушение мифов о ВИЧ.
• **Правосудие.** Помощь полиции и силовым структурам.
• **Социальные проекты.** Действия по улучшению жизни горожан.
Решает Проблемы область и городская среда.
- Раздайте стартовые карты Проблем**
Каждая карта Проблем описывает проблему Ресурсов и имеет 4 варианта решения.
- Раздайте карты и фишки Персонажей**
Каждый из игроков получает по 2 карты Проблем и 2 фишки Персонажей. В зависимости от типа Персонажа фишки имеют разную форму и цвет.

Разложите карты Проблем
▶ Выберите любой из Проблем («А» или «Б») набора фишек и карты Проблем оставшиеся карты Проблем случайным образом поместите в 3 примерных рамках стола. Положите стопку рядом игроков. Разложите карты в колоду для игроков Проблемы, которые выдают Проблемы. Важней на старте не обмениваться картами Проблем разных игроков!

Игровой процесс

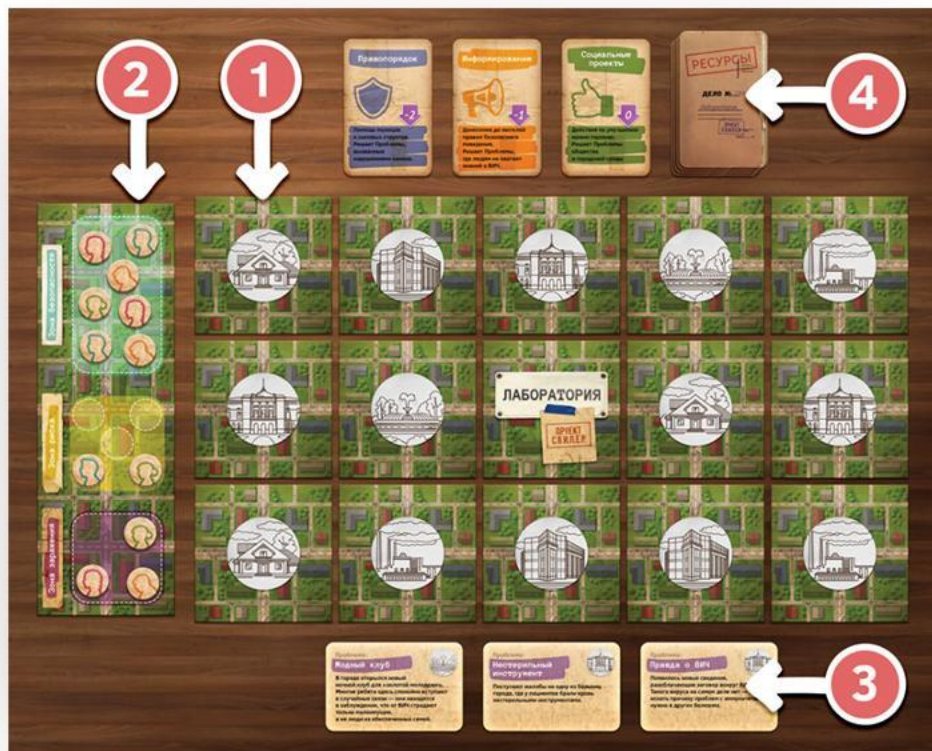
- ▶ Ведущий направляет, но не «подсказывает» решения.
- ▶ Могут играть несколько групп одновременно.
- ▶ Напоминать правила можно.
- ▶ Ведущий должен помнить — смысл игры не в выигрыше, а в самом процессе.

Игровой процесс

- ▶ Задать вопросы на понимание.
- ▶ Озвучить итоги команды.
- ▶ Перейти к диалогу: разобрать возникшие вопросы, обсудить, где были затруднения, спросить о впечатлениях и усвоенных знаниях.



Повторная игра позволяет



- ▶ Добиться успешного завершения игрового задания.
- ▶ Закрепить материал.
- ▶ Расширить знания (использовать второй комплект карт-проблем).

Проект С.В.И.П.Е.Р. Лаборатория



0:01 / 3:02



Тестирование



- Молодежные группы (учащиеся вузов, ссузов).
- Сотрудники медвуза, департамента здравоохранения действующие психологи и специалисты по профилактической работе.



На выходе:

1. Желание повторить игровой опыт как в случае неудачного завершения игры, так и в случае победы.
2. Предложения по увеличению реиграбельности
3. Вопросы “Где купить игру?”.

Настольная игра – часть комплекса по профилактической работе с молодежью

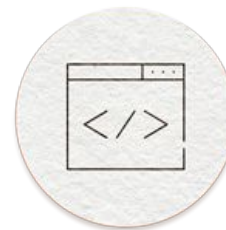
Составные части комплекса:



Настольная
игра



Мобильное
приложение



Сайт



Квесты
2 форматов



Страницы
в соцсетях

Проект С.В.И.П.Е.Р. Лаборатория

Все материалы доступны для профилактических
и образовательных учреждений на сайте
после регистрации

sweeperaids.ru

