

Программа повышения квалификации

**«ФИНАНСОВОЕ УПРАВЛЕНИЕ
ЗАТРАТАМИ В ПРОЕКТНОЙ
ДЕЯТЕЛЬНОСТИ»**

МОДУЛЬ 2. ОСНОВНЫЕ ПОНЯТИЯ
Виды прибыли предприятия

Результаты

1. Понимание разницы между прибылью и чистым денежным потоком от текущей деятельности
2. Понимать особенности расчета различных видов прибыли
3. Уметь определять доходы и расходы для расчета разных видов прибыли

План

1. Понятие и классификация затрат
2. Отражение в учете затрат и расходов
3. Понятие и виды прибыли
4. Практикум по решению задач

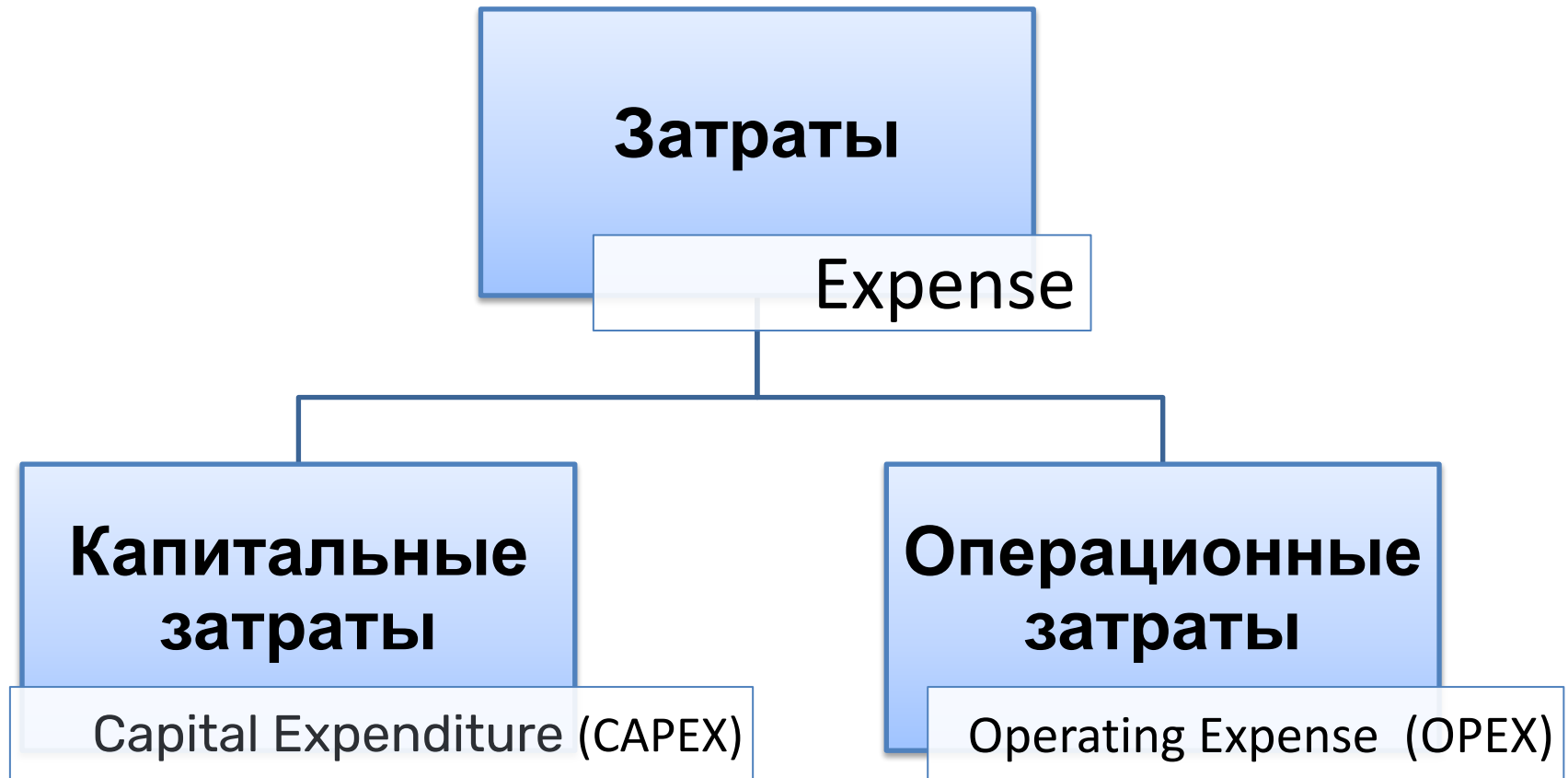
Определения

Затраты – стоимость ресурсов, использованных в процессе функционирования предприятия.

Затраты всегда соотносятся с конкретными задачами, к которым относятся:

- производство определенного продукта,
- оказание услуг,
- выполнение работ,
- деятельность подразделения.

Классификация затрат по отношению к участию в операционном цикле предприятия



Определения

□ **Капитальные затраты** – это затраты на приобретение, создание, реконструкцию, модернизацию основных средств и нематериальных активов.

Это инвестиционные затраты, участвующие в нескольких операционных циклах предприятия, они создают активы, срок использования которых больше года.

Эти затраты учитываются в составе внеоборотных активов в балансе предприятия и к ним применяется механизм амортизации.

Амортизация включается в операционные затраты предприятия.

Определения

□ Операционные затраты – это текущие затраты предприятия, связанные с операционной деятельностью: производством продукции, выполнением работ, оказанием услуг, продажей товара.

Это затраты предприятия, участвующие в одном операционном цикле, как правило, за период менее одного года.

Эти затраты приводят к созданию продукции предприятия и ее продаже.

Эти затраты учитываются в составе себестоимости готовой продукции, коммерческих и управленческих расходов.

Эти затраты признаются расходами при определении прибыли или учитываются в стоимости остатков готовой продукции.

Экономические элементы затрат

Элементы затрат

Материальные затраты

Затраты на оплату труда

Отчисления в социальные фонды

Амортизация

Прочие затраты, в т.ч.

- ✓ аренда,
- ✓ коммунальные,
- ✓ реклама,
- ✓ ремонт, и т.д.

Расчеты по оплате труда

Сумма начисленной
заработной платы
(Фонд оплаты труда)

13%

87%

НДФЛ

Сумма налога на доходы
физических лиц:

- ✓ удерживается из
заработной платы каждого
работника,
- ✓ перечисляется
предприятием в бюджет

**Сумма заработной платы к
оплате:**

- ✓ оплачивается работнику

Расчеты по взносам с социальные фонды

Отчисления в социальные фонды
(Фонд оплаты труда)

22%

Пенсионный фонд

- ✓ увеличивает затраты предприятия
- ✓ перечисляется предприятием в фонд

От 0,2 до 8,5%

5,1%

Фонд обязательного медицинского страхования

- ✓ увеличивает затраты предприятия
- ✓ перечисляется предприятием в фонд

2,9%

Фонд обязательного социального страхования

- ✓ увеличивает затраты предприятия
- ✓ перечисляется предприятием в фонд

Фонд обязательного социального страхования от несчастных случаев на производстве

- ✓ увеличивает затраты предприятия
- ✓ перечисляется предприятием в фонд

Исходные данные.

- ❖ Фонд оплаты труда за месяц составил – 500 000 руб.
- ❖ Ставка НДФЛ – 13%
- ❖ Ставка отчислений в социальные фонды – 30%

Расчеты по заработной плате, НДФЛ и взносам в социальные фонды

Сумма начисленной заработной платы (фонд оплаты труда)

Ставка НДФЛ

Сумма начисленного и удержанного из зарплаты НДФЛ

Сумма к оплате работникам

Сумма к оплате НДФЛ в бюджет

Ставка взносов в социальные фонды

Сумма начисленных взносов в социальные фонды

Общая сумма затрат на труд

Классификация затрат

Классификационный признак	Виды затрат
Роль в процессе производства	Производственные и непроизводственные
Способ отнесения на себестоимость продукции	Прямые и Накладные
Зависимость от объемов производства (деятельности)	Постоянные и переменные
Управление затратами, анализ отклонений	Нормативные и фактические

Классификация затрат

- **Производственные затраты** возникают в процессе производства продукции, формируют **производственную себестоимость продукции**, включают:
 - прямые материальные,
 - прямые трудовые затраты,
 - накладные производственные затраты.

Классификация затрат

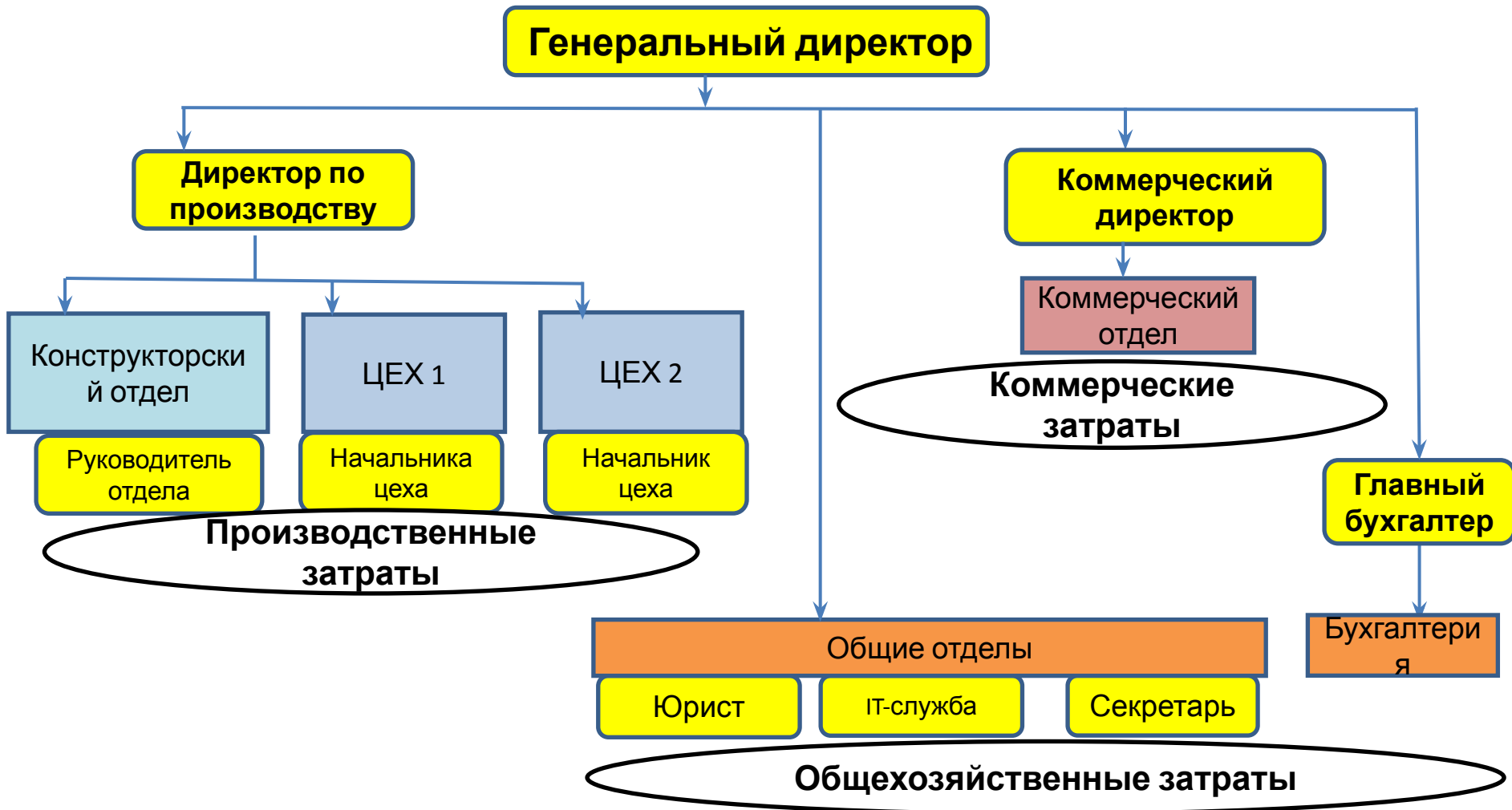
- ❑ **Непроизводственные затраты** непосредственно не связаны с производством продукции

Эти затраты не учитываются при определении себестоимости единицы продукции и в конце месяца относятся на финансовый результат.

Непроизводственные затраты включают:

- ❑ коммерческие (расходы на продажу),
- ❑ управленческие (административные, общехозяйственные).

Виды затрат и организационная структура предприятия



• **Исходные данные.**

Предприятие производит продукцию П1 и П2, соответственно в Цехах 1 и 2.

За **июнь** осуществлены следующие хозяйственные операции:

- ❖ Куплены материалы для производства продукции (товарные накладные) – **300 000 руб.**
- ❖ Оплачены материалы для производства продукции (платежные поручения) – **250 000 руб.**
- ❖ Использованы материалы для производства продукции (требования накладные) в Цехе 1 – **200 000 руб.**, в Цехе 2 – **150 000 руб.**,
- ❖ Куплены и оплачены канцелярские товары для административных подразделений предприятия (товарные накладные, платежные поручения) – **25 000 руб.**
- ❖ Переданы канцелярские товары в административные подразделения (требования накладные) – **20 000 руб.**
- ❖ Использовано ГСМ (акт списания) для доставки продукции покупателям –
15 000 руб.
- ❖ Начислена амортизация производственного оборудования Цеха 1 – **125 000 руб.**, Цеха 2 – **100 000 руб.**
- ❖ Начислена амортизация автотранспорта (коммерческий отдел) – **90 000 руб.**

▪ Исходные данные.

Отчисления в социальные фонды - 30% от фонда оплаты труда

- ❖ Начислена заработная плата работникам конструкторского отдела (расчетные ведомости) – **380 000 руб.**
- ❖ Начислена заработная плата работникам Цеха 1 (расчетные ведомости) – **420 000 руб.**
- ❖ Начислена заработная плата работникам Цеха 2 (расчетные ведомости) – **450 000 руб.**
- ❖ Оплачена заработная плата производственным рабочим и ИТР – **1 500 000 руб.**
- ❖ Начислена заработная плата работникам коммерческого отдела (расчетные ведомости) – **200 000 руб.**
- ❖ Начислена заработная плата сотрудникам бухгалтерии (расчетные ведомости) – **160 000 руб.**
- ❖ Начислена заработная плата сотрудникам общих отделов (расчетные ведомости) – **180 000 руб.**
- ❖ Оплачена заработная плата сотрудникам коммерческого отдела – **100 000 руб.**
- ❖ Оплачена заработная плата сотрудникам бухгалтерии и общих отделов – **300 000 руб.**

■ Задание

1. Рассчитайте операционные затраты и проклассифицируйте затраты по элементам затрат
2. Проклассифицируйте затраты в зависимости от роли в производственном процессе

1. Расчет затрат по элементам

Наименование затрат	Расчет	Сумма, руб.
○ материальные затраты, руб./месяц		
○ амортизация, руб./месяц		
○ затраты на оплату труда (заработная плата), руб./месяц		
○ отчисления в социальные фонды, руб./месяц		
○ прочие затраты, руб./месяц		
Итого операционные затраты, руб./месяц		

2. Расчет затрат в зависимости от роли в производственном процессе

Наименование затрат	Расчет	Сумма, руб.
Производственные затраты, руб./месяц, в том числе		
○ материальные затраты, руб./месяц		
○ амортизация, руб./месяц		
○ затраты на оплату труда (заработная плата), руб./месяц		
○ отчисления в социальные фонды, руб./месяц		
Непроизводственные затраты, руб./месяц, в том числе		
○ коммерческие затраты, руб./месяц		
○ общехозяйственные затраты (управленческие), руб./месяц		
Итого операционные затраты		

Классификация затрат

- **Прямые затраты (основные)** - затраты непосредственно связанные с конкретным видом продукции предприятия (товар, услуга, работа, деятельность подразделения).

На себестоимость готового продукта такие затраты относятся полностью, исходя из физического объема затраченного ресурса, на основании **первичного учетного документа**.

Учет прямых затрат на контракт (заказ, проект)

Виды затрат	Первичный документ	Аналитика	Ответственные
Материалы	<ul style="list-style-type: none"> ✓ требование-накладная, ✓ акт списания материалов 	<ul style="list-style-type: none"> ✓ Код вид деятельности, ✓ Код объекта учета затрат (заказ, продукция), ✓ Код подразделения, ✓ Код вида затрат. 	<ul style="list-style-type: none"> ✓ кладовщик, ✓ ответственный за производство заказа, ✓ начальник производства
Заработная плата	<ul style="list-style-type: none"> ✓ ведомость начисления заработной платы ✓ заказ-наряд 	<ul style="list-style-type: none"> ✓ Код вид деятельности, ✓ Код объекта учета затрат (заказ, продукция), ✓ Код подразделения, ✓ Код вида затрат. 	<ul style="list-style-type: none"> ✓ бригадир или бухгалтер, ✓ ответственный за производство заказа, ✓ начальник производства
Услуги сторонних организаций	<ul style="list-style-type: none"> ✓ поступление товаров и услуг ✓ акт выполненных работ 	<ul style="list-style-type: none"> ✓ Код вид деятельности, ✓ Код объекта учета затрат (заказ, продукция), ✓ Код подразделения, ✓ Код вида затрат. 	<ul style="list-style-type: none"> ✓ Исполнитель (по контракту), ✓ ответственный за производство заказа, ✓ начальник производства
Суточные	<ul style="list-style-type: none"> ✓ авансовый отчет 	<ul style="list-style-type: none"> ✓ Код вид деятельности, ✓ Код объекта учета затрат (заказ, продукция), 	<ul style="list-style-type: none"> ✓ Работник - подотчетное лицо, ✓ ответственный за производство заказа

Классификация затрат

□ **Накладные затраты** (косвенные) не могут определенным образом быть отнесены на объект учета (товар, услугу, подразделение).

Это затраты вспомогательных производственных функций, связанные с обслуживанием всего производства или цеха.

Общая сумма таких затрат подлежит распределению между видами продукции, выпускаемой предприятием.

Распределение затрат – это процесс отнесения части понесенных затрат на объект учета, в случае когда прямые измерения не позволяют определить количество и стоимость потребовавшихся ресурсов.

Учет косвенных (накладных) производственных затрат

Виды затрат	Первичный документ	Аналитика	Ответственные
Материалы	<ul style="list-style-type: none"> ✓ требование-накладная, ✓ акт списания материалов 	<ul style="list-style-type: none"> ✓ Код вид деятельности, ✓ Код подразделения, ✓ Код вида затрат. 	<ul style="list-style-type: none"> ✓ кладовщик, ✓ руководитель подразделения ✓ начальник производства
Заработная плата	<ul style="list-style-type: none"> ✓ ведомость начисления заработной платы ✓ заказ-наряд 	<ul style="list-style-type: none"> ✓ Код вид деятельности, ✓ Код подразделения, ✓ Код вида затрат. 	<ul style="list-style-type: none"> ✓ бухгалтер, ✓ руководитель подразделения ✓ начальник производства
Услуги сторонних организаций	<ul style="list-style-type: none"> ✓ акт выполненных работ 	<ul style="list-style-type: none"> ✓ Код вид деятельности, ✓ Код подразделения, ✓ Код вида затрат. 	<ul style="list-style-type: none"> ✓ Исполнитель (по контракту), ✓ ответственный за производство заказа, ✓ начальник производства
Суточные	<ul style="list-style-type: none"> ✓ авансовый отчет 	<ul style="list-style-type: none"> ✓ Код вид деятельности, ✓ Код подразделения, ✓ Код вида затрат 	<ul style="list-style-type: none"> ✓ Работник - подотчетное лицо, ✓ ответственный за производство заказа

Классификация затрат

- ❑ **База распределения** – это объемный показатель ресурса, пропорционально которому распределяют косвенные затраты.

Примеры основных баз распределения:

- ✓ ФОТ основного производственного персонала,
- ✓ время работы основного персонала,
- ✓ машинное время, затраченные на каждый вид продукции.
- ❑ **Ставка распределения (ставка накладных, ставка драйвера)** – сумма косвенных общепроизводственных затрат, отнесенная на единицу материального показателя, выбранного за базу распределения.

Классификация затрат

☐ Расчет ставки распределения (ставка накладных, ставка драйвера)

- $f = \frac{\text{Накладные затраты (ОПР)}}{\text{БР}_{об}}$
- $\text{БР}_{об} = \sum_{i=1}^n \text{БР}_{\Pi i}$

f- ставка распределения (ставка накладных), руб./ ед. измерения БР

ОПР – общепроизводственные косвенные (накладные) затраты, распределяемые по видам продукции, руб.

БР_{об} – общее значение базы распределения затрат, определяемое как сумма баз распределения по каждому объекту учета.

БР_{пi} - значение базы распределения по определенному виду объекта учета

Классификация затрат

- ❏ *Расчет суммы распределенных затрат на определенный объект учета (вид продукции)*

$$\text{ОПР}_i = \text{БР}_{\text{Pi}} * f$$

ОПР_i – сумма распределенных косвенных (накладных) затрат, относящаяся к определенному объекту учета, руб.

f- ставка распределения (ставка накладных), руб./ ед. измерения БР

БР_{pi} - значение базы распределения по определенному виду объекта учета

■ **Исходные данные.**

Исходные данные о затратах приведены в Примере 1. Накладные затраты распределяются пропорционально прямой **заработной плате**.

- **Задание** Проклассифицируйте производственные затраты в зависимости от способа отнесения на себестоимость продукции
Расчет затрат в зависимости от способа отнесения на себестоимость продукции

Наименование затрат	Продукция 1 (Цех 1), руб.	Продукция 2 (Цех 2), руб.	Итого, руб.
Прямые затраты, в том числе			
○ материальные затраты			
○ амортизация			
○ затраты на оплату труда			
○ отчисления в соц. фонды			
Накладные затраты, в том числе			
○ затраты на оплату труда			
○ отчисления в соц. фонды			
ИТОГО производственные затраты			
Расчет ставки накладных			

Классификация затрат

▣ **Переменные затраты** изменяются пропорционально изменению объёма производства или продаж продукции, а рассчитанные на единицу продукции представляют собой постоянную величину.

Себестоимость готовой продукции оценивается по переменным производственным затратам, включающим:

- Прямые материальные затраты (сырье, материалы),
- Прямые трудовые затраты (сдельная заработная плата основных производственных рабочих),
- Переменные накладные производственные затраты (затраты на электроэнергию, вспомогательные материалы и пр.).

К **переменным затратам** также относятся коммерческие затраты, зависящие от объема продаж (комиссионное вознаграждение продавцам, упаковка и пр.)

Классификация затрат

□ **Постоянные затраты** в сумме не изменяются при изменении уровня деловой активности (объёма производства или продаж продукции) в определенных пределах (релевантный уровень), а рассчитанные на единицу уменьшаются при увеличении объёма производства или продаж.

К **постоянным затратам** относятся:

- Производственные постоянные затраты (амортизация оборудования, окладная заработная плата, и пр.)
- Коммерческие постоянные затраты (амортизация оборудования, окладная заработная плата, и пр.)
- Управленческие (общехозяйственные) постоянные затраты

Постоянные затраты учитываются при определении

- **Исходные данные.**

Исходные данные о затратах приведены в Примерах 1, 2.

Предприятие произвело Продукции 1 и Продукции 2 по **1000 ед.**

Форма оплаты труда производственных рабочих Цеха 1 и 2 – сдельная.

- **Задание**

1. Проклассифицируйте производственные затраты в зависимости от изменения объемов производства
2. Проанализируйте изменение затрат при производстве Продукции 1 в количестве **1000, 1500, 2000 ед.**

Расчет затрат в зависимости от изменения объемов производства

Наименование затрат	Продукция 1 (Цех 1), руб.	Продукция 2 (Цех 2), руб.	Итого, руб.
Переменные производственные затраты, в т.ч			
○ материальные затраты			
○ затраты на оплату труда			
○ отчисления в соц. фонды			
Постоянные производственные затраты, в т.ч.			
○ прямые постоянные затраты			

Расчет затрат в зависимости от изменения объемов производства Продукция 1

Объем производства, ед./месяц	1	1000	1500	2000
Переменные производственные затраты, руб./месяц в том числе				
○ материальные затраты				
○ затраты на оплату труда				
○ отчисления в соц. фонды				
Переменные затраты на единицу продукции, руб. /ед.				
Постоянные производственные затраты, руб./месяц в том числе				
○ прямые постоянные затраты				
○ накладные постоянные затраты				
Постоянные затраты на единицу продукции, руб. /ед.				
ИТОГО производственные затраты				
Производственные затраты на				

Классификация затрат

- **Нормативные затраты** - затраты, рассчитанные исходя из норм (прошлого опыта).

Они учитываются при составлении бюджетов, смет, расчета себестоимости и при установлении цены готовой продукции.

- **Фактические затраты** - затраты, реально понесенные для изготовления продукции (работ, услуг).

Эти затраты регистрирует бухгалтерия и учитывает при определении финансового результата (прибыли).

Определение

$$\text{ПРИБЫЛЬ} = \text{ДОХОДЫ} - \text{РАСХОДЫ}$$

Определения

- **Доходы (выручка без НДС)** – сумма проданных товаров, оказанных услуг, выполненных работ, по которым перешло право собственности к покупателю (заказчику) и по которым он признал обязательства к оплате.
- **Доходы** организации – это **увеличение экономических выгод** в результате **поступления активов** (денежных средств, иного имущества) и (или) **погашения обязательств**, приводящее к **увеличению капитала**, за исключением вкладов участников (собственников имущества).

Исходные данные.

Предприятие производит и продает два вида продукции.

- ❖ Цена реализации **Продукции 1** с НДС (20%) – 2 640 руб./ед.
- ❖ Объем продаж за месяц – 1000 ед.
- ❖ Цена реализации **Продукции 2** без НДС (20%) – 2 100 руб./ед.
- ❖ Объем продаж за месяц – 2 000 ед.

Расчет доходов

Продукт 1 Выручка с НДС
 НДС
 Выручка без НДС
 (доход)

Продукт 2 Выручка без НДС
 (доход)
 НДС
 Выручка с НДС
 (Сумма долга покупателей)

Определения

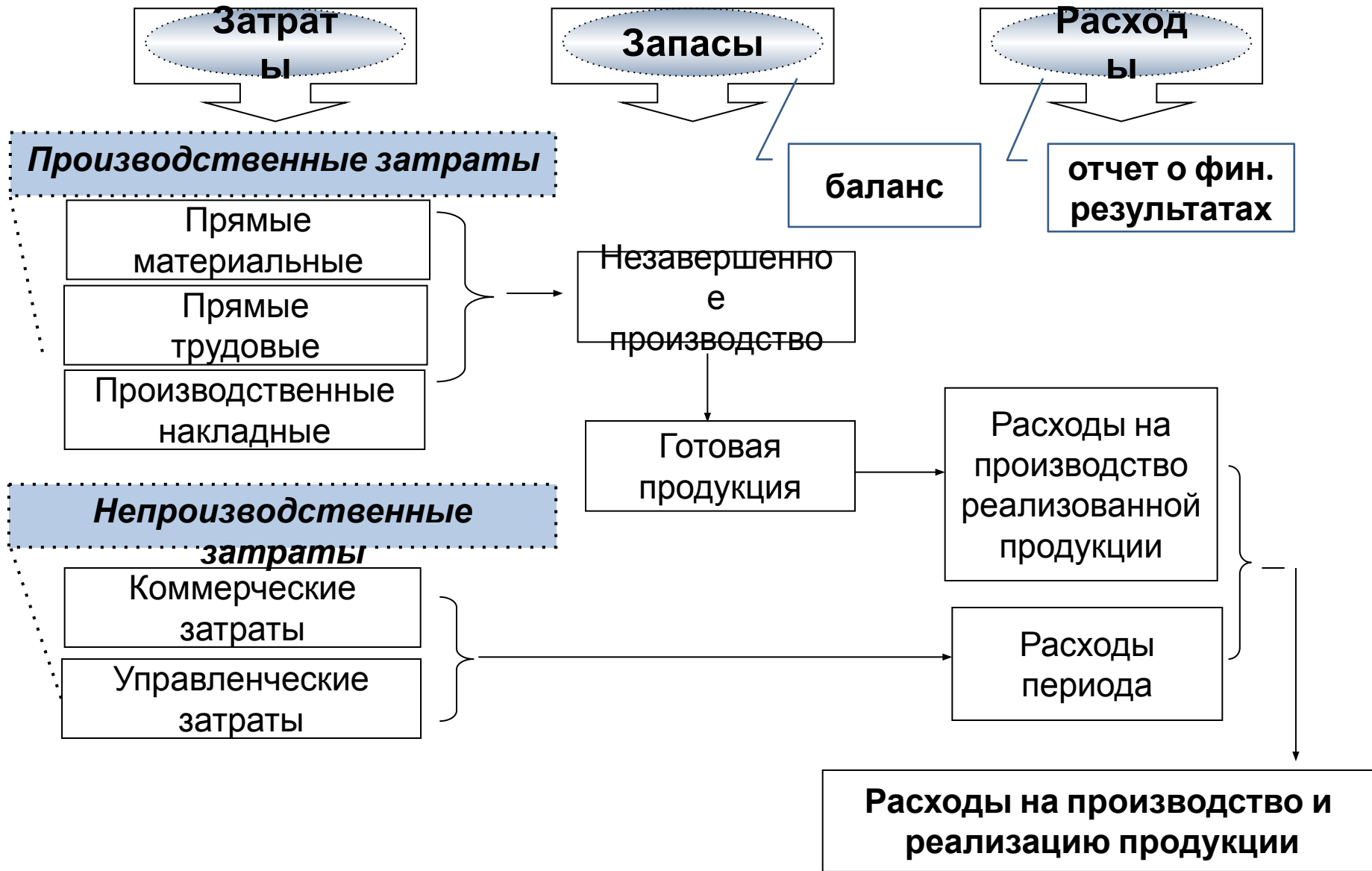
□ **Расходы** – это уменьшение активов или увеличение обязательств, приводящее к уменьшению капитала, не связанное с расчетами с акционерами.

Расходы признаются в отчете о прибылях и убытках (о финансовых результатах) на основе непосредственного сопоставления с **доходами** соответствующего периода.

Доходы и расходы это категории для определения прибыли.

ПРИБЫЛЬ = ДОХОДЫ - РАСХОДЫ

Затраты и расходы предприятия



Взаимосвязь затрат и расходов

- **Расходы**

=

- **Затраты**

- МИНУС

- **Увеличение запасов**

(Незавершенного производства и готовой продукции)

- **Расходы**

=

- **Затраты**

+ ПЛЮС

- **Уменьшение запасов**

(Незавершенного производства и готовой продукции)

Если произведено 1000 единиц и продано 800 единиц продукции

- Производственные затраты - затраты на **1000 ед.** продукции,
- Себестоимость реализованной продукции (расходы) - производственные затраты на **800 ед.** продукции
- Выручка от продаж (доход) = стоимость продажи 800 ед. продукции в ценах реализации

Взаимосвязь затрат и расходов

Произведено **1000 ед.** продукции
Продано **800 ед.** продукции

Расходы
СТОИМОСТЬ **800 ед.**



Затраты
СТОИМОСТЬ **1000 ед.**



Увеличение запасов
СТОИМОСТЬ **200 ед.**

незавершенного производства (НЗП) и готовой продукции (ГП)

Произведено **1000 ед.** продукции
Продано **1200 ед.** продукции

Расходы
СТОИМОСТЬ **1200 ед.**



Затраты
СТОИМОСТЬ **1000 ед.**



Уменьшение запасов
СТОИМОСТЬ **200 ед.**

незавершенного производства (НЗП) и готовой продукции (ГП)

Определение финансового результата

Прибыль = Доходы – Расходы

Доходы = выручка без НДС

- признаются в момент исполнения обязательств **исполнителя** (поставщика) по договору (сделке),
- на основании акта выполненных работ или товарной накладной,

Расходы - 2 вида:

1. **Себестоимость реализованной продукции**
признаются в момент признания доходов по сделке.
2. **Расходы периода**
признаются в конце отчетного месяца

- подписанных

Виды прибыли

- **Валовая прибыль** – это показатель финансового результата **производственной** деятельности предприятия. Валовая прибыль определяется как разность между выручкой без НДС и акцизов и себестоимостью реализованной продукции.
- **Маржинальная прибыль** - разница между выручкой без НДС и переменными расходами (производственными и коммерческими).

Виды прибыли

□ **Прибыль от продаж (операционная прибыль)** - это финансовый результат от основной деятельности предприятия.

1. Операционная прибыль определяется как разность между **валовой** прибылью коммерческими и управленческими расходами предприятия.

2. Операционная прибыль определяется как разность между **маржинальной** прибылью и постоянными операционными расходами (включая постоянные производственные и непроизводственные затраты)

- **Исходные данные.**

Исходные данные о затратах приведены в Примерах 1, 2.

Предприятие **произвело 1 000 ед.** продукции 1 и продукции 2.

На начало месяца на складе предприятия запасов Продукции 1 и Продукции 2 не было.

- ❖ Продано Продукции 1 – **800 ед.** по цене **2640 руб./ед.**

- ❖ Продано Продукции 2 – **900 ед.** по цене **2520 руб./ед.**

- **Задание**

1. Рассчитайте **валовую прибыль** по видам продукции и **операционную прибыль** за месяц (июнь)
2. Рассчитайте **маржинальную прибыль** от производственной деятельности по видам продукции и **операционную прибыль** за месяц. Непроизводственные затраты учитываются как постоянные

Расчет валовой и операционной прибыли

Наименование затрат	Продукция 1 (Цех 1), руб.	Продукция 2 (Цех 2), руб.	Итого, руб.
Объем производства, ед./месяц			
Объем продаж, ед. /месяц			
Выручка, руб./месяц			
Производственные затраты на объем произведенной продукции, руб.			
Производственные затраты на объем продаж (расходы), руб./месяц			
Валовая прибыль, руб./месяц			
Непроизводственные затраты (расходы), в т.ч.			
○ коммерческие расходы			
○ управленческие расходы			
Операционная прибыль, руб./месяц			
Изменение запасов готовой продукции			

Расчет маржинальной и операционной прибыли

Наименование затрат	Продукция 1 (Цех 1), руб.	Продукция 2 (Цех 2), руб.	Итого, руб.
Объем производства, ед./месяц			
Объем продаж, ед. /месяц			
Выручка, руб./месяц			
Переменные производственные затраты на объем произведенной продукции, руб.			
Переменные производственные затраты на объем продаж (расходы), руб./месяц			
Маржинальная прибыль, руб./месяц			
Постоянные производственные затраты (расходы), в т.ч.			
○ прямые постоянные затраты			
○ накладные постоянные затраты			
Постоянные коммерческие расходы			
Постоянные управленческие расходы			
Операционная прибыль, руб./месяц			
Изменение запасов готовой продукции			

Виды прибыли

- **EBITDA** (*Earnings before interest, taxes, depreciation and amortization*) - прибыль до вычета процентов по кредитам, налога на прибыль и амортизации.

EBITDA позволяет грубо оценить денежный поток, исключив амортизацию.

$EBITDA = \text{Чистая прибыль} + \text{Налог на прибыль} + \text{Проценты к уплате} + \text{Амортизация основных средств и нематериальных активов}$

- **OBITDA** (*Operating income before depreciation and amortization*) — операционная прибыль до вычета амортизации основных средств и нематериальных активов.

$OBITDA = \text{Операционная прибыль (прибыль от продаж)} - \text{Амортизация основных средств и нематериальных активов}$

OIBDA содержит только операционную прибыль, неоперационные доходы и расходы исключены.

Виды прибыли

- ❑ **Прибыль до налогообложения** – итоговый финансовый результат деятельности предприятия за отчетный период. Рассчитывается как прибыль от продаж (операционная прибыль) плюс прочие и финансовые доходы минус прочие расходы и проценты по кредитам (финансовые расходы).
- ❑ **Чистая прибыль** – это прибыль после налогообложения. Она представляет собой разницу между прибылью до налогообложения и налогом на прибыль, начисленным в соответствии с требованиями налогового законодательства РФ.
- ❑ **Нераспределенная прибыль** – прибыль остающаяся в распоряжении предприятия, она отражается в балансе предприятия, как часть собственного капитала. Нераспределенная прибыль увеличивается на сумму чистой прибыли предприятия за отчетный период (год) за