

**ГОСУДАРСТВЕННОЕ БЮДЖЕТНОЕ ПРОФЕССИОНАЛЬНОЕ
ОБРАЗОВАТЕЛЬНОЕ УЧРЕЖДЕНИЕ НИЖЕГОРОДСКОЙ
ОБЛАСТИ**

«НИЖЕГОРОДСКИЙ МЕДИЦИНСКИЙ КОЛЛЕДЖ

Презентация по дисциплине МДК 01.01 ТИП
ЛОКИ

Тема: методы диагностики сифилиса

Подготовил студент
группы 323-III лаб.х\д

Джафаров

Руководитель: Кузнецова Татьяна
Викторовна

**Нижний Новгород
Ноябрь 2018**

- ▣ Сифилис относят к классическим заболеваниям, передающимся половым путем (венерическим болезням). Возбудитель – бледная трепонема (*Treponema pallidum*). Сифилис характеризуется медленным прогрессирующим течением. На поздних стадиях он может приводить к тяжелым поражениям нервной системы и внутренних органов.



Заражение сифилисом



- В большинстве случаев заражение сифилисом происходит при половых контактах. Наиболее заразны больные первичным сифилисом (с язвами на половых органах, во рту или в прямой кишке). Кроме того, возможна передача инфекции от больной матери плоду во время беременности, а также заражение при переливании крови.

- Бытовое заражение встречается крайне редко. Большинство случаев, которые связывают с бытовым заражением, на самом деле являются недоказанными случаями полового заражения. Это обусловлено тем, что бледная трепонема (*Treponema pallidum*) быстро погибает вне организма человека.

- Вероятность заражения при однократном половом контакте с больным сифилисом составляет около 30%.



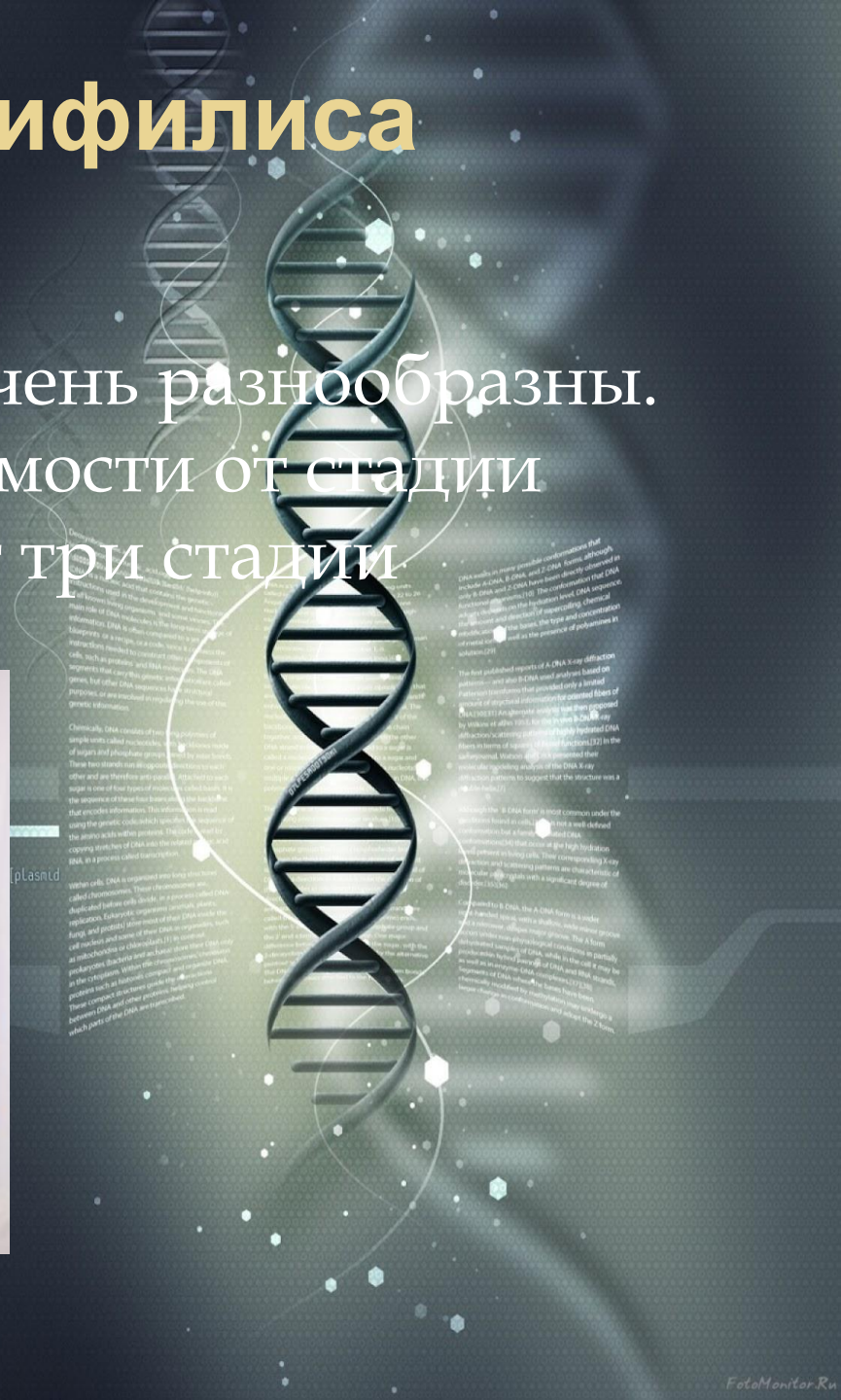
Инкубационный период сифилиса

- Инкубационный период сифилиса обычно составляет 3-4 недели (от 2 до 6 недель).



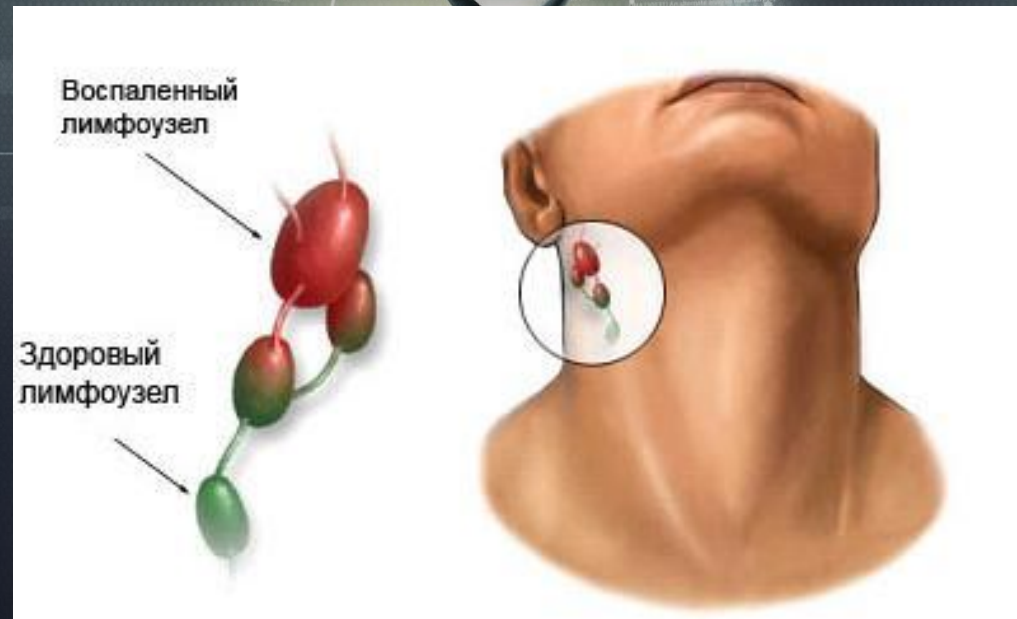
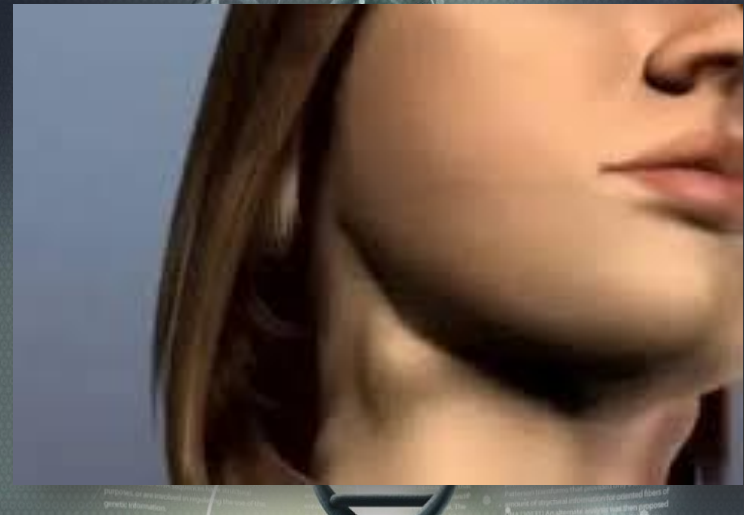
Симптомы сифилиса

- Симптомы сифилиса очень разнообразны. Они меняются в зависимости от стадии заболевания. Выделяют три стадии сифилиса.



Первичный сифилис

Первичный сифилис возникает после окончания инкубационного периода. В месте проникновения возбудителя в организм (половые органы, слизистая рта или прямой кишки) возникает безболезненная язва с плотным основанием (твердый шанкр). Через 1-2 недели после возникновения язвы увеличиваются ближайшие лимфатические узлы (при локализации язвы во рту увеличиваются подчелюстные, при поражении половых органов – паховые). Язва (твердый шанкр) самостоятельно заживает в течение 3-6 недель после



Вторичный сифилис



- Вторичный сифилис начинается через 4-10 недель после появления язвы (2-4 месяца после заражения). Он характеризуется симметричной бледной сыпью по всему телу, включая ладони и подошвы. Возникновение сыпи нередко сопровождается головной болью, недомоганием, повышением температуры тела (как при гриппе). Увеличиваются лимфатические узлы по всему телу. Вторичный сифилис протекает в виде чередования обострений и ремиссий (бессимптомных периодов). При этом возможно выпадение волос на голове.

Третичный сифилис.

- ▣ Третичный сифилис возникает в отсутствие лечения через много лет после заражения. При этом поражается нервная система (включая головной и спинной мозг), кости и внутренние органы (включая сердце, печень и т. д.).
- ▣ При заражении во время беременности у ребенка возможен врожденный сифилис.



Осложнения сифилиса

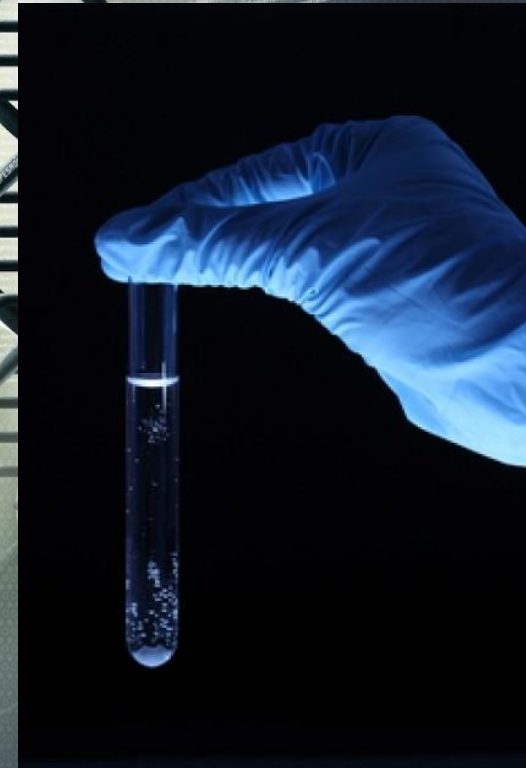
- ▣ По результатам научных исследований, в отсутствие лечения примерно у трети больных развивается третичный сифилис. Примерно четверть больных из-за него погибает.
- ▣ Врожденный сифилис может приводить к м или смерти ребенка.



random|plasmid

Диагностика сифилиса

- Диагностика основана на анализах крови на сифилис. Существует множество видов анализов крови на сифилис. Их делят на две группы – нетрепонемные и трепонемные
- Для массовых обследований (в больницах, поликлиниках) используют нетрепонемные анализы крови. В ряде случаев они могут быть ложноположительными, то есть быть положительными в отсутствие сифилиса. Поэтому положительный результат нетрепонемных анализов крови обязательно подтверждают трепонемными анализами крови.
- Для оценки эффективности лечения применяют нетрепонемные анализы крови в количественном исполнении. Трепонемные анализы крови остаются положительными после перенесенного сифилиса пожизненно. Поэтому для оценки эффективности лечения



Лечение сифилиса

- ▣ Лечение сифилиса должно быть комплексным и индивидуальным.
- ▣ Основу лечения сифилиса составляют антибиотики.
- ▣ В ряде случаев назначают лечение, дополняющее антибиотики (иммунотерапия, общеукрепляющие препараты, физиотерапия и т. д.)

Источники и материалы:

<http://www.bestreferat.ru/referat-1678.html>

<http://microbak.ru/infekcionnye-zabolevaniya/sifilis/diagnostika-sif.html>

<https://www.tiensmed.ru/news/sifilis-diagnostika1.html>

Спасибо за
внимание