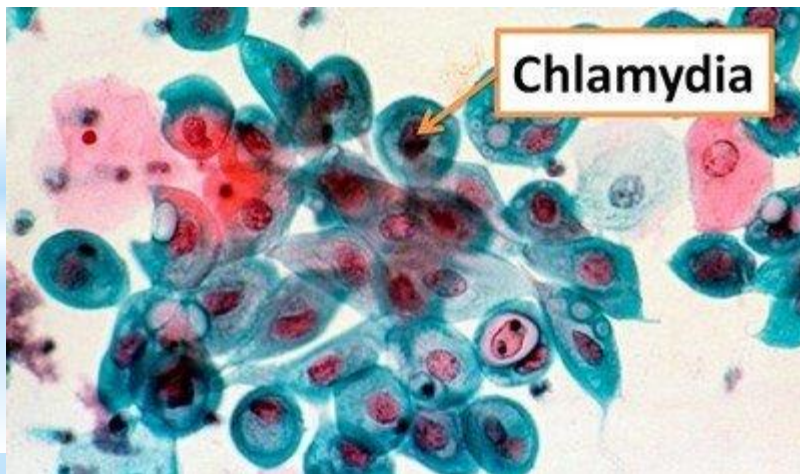


# \* Урогенитальный хламидиоз



**Подготовила:**  
**студентка 211 группы**  
**Андреева Елена**

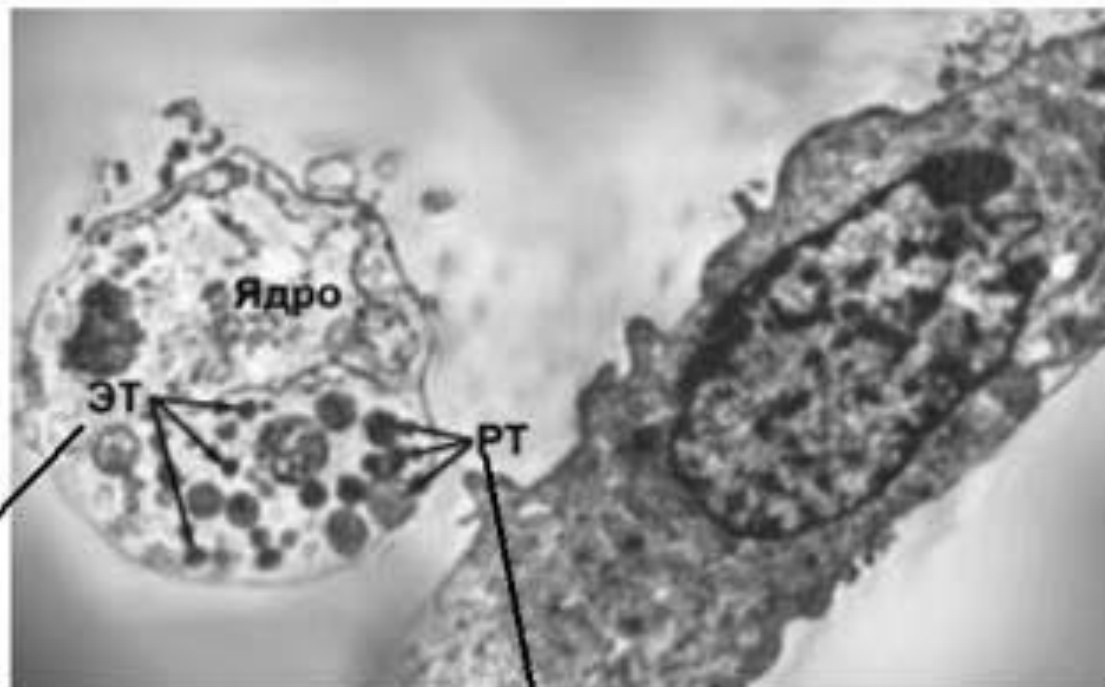
Урогени  
тальный

хламидиоз

Y. chlamydiae

*Chlamidia trachomatis*

хламидия - внутриклеточный паразит.



ЭТ - Инфекционные  
элементарные тельца,  
размер 0.2-0.3 мкм

Ретикулярные тельца (0.5 - 0.7 мкм) -  
внутриклеточная форма  
существования хламидии

# Эпидемиология

- Относится к **наиболее распространенным ИППП**
- При однократном незащищенном половом контакте **риск заражения превышает 60%**
- **52%** населения (до **30 лет**) инфицировано *Chlamydia trachomatis*
- Наибольший процент выявления инфекции выявляется в **развивающихся странах** мира

урогенитальный

хламидиоз *Chlamydia trachomatis*

# Пути заражения:

преимущественно **половой** путь

**вертикальный**

- **Беспорядочные половые связи,**
- **наличие несколько интимных партнеров,**
- **через предметы обихода,**
- **через родовые пути.**



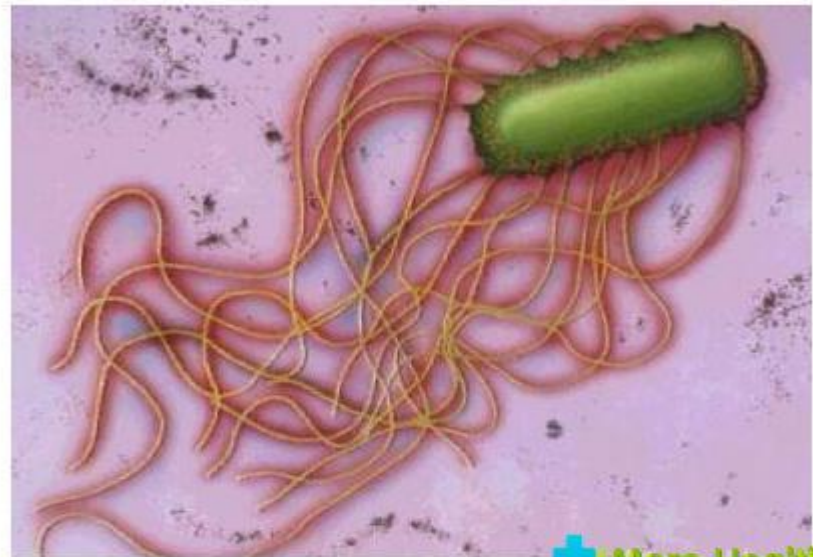
ЛЮБЫМИ

хламидиозу

Y. m. o. u. c. h. i

# Этиология

- ✓ Вызывается *Chlamydia trachomatis* (1907) - патогенным внутриклеточным микроорганизмом
- ✓ Хламидии являются «энергетическим паразитом» - не могут синтезировать собственную АТФ



***Хламидии (Chlamydia)*** -- мелкие грамотрицательные кокковидные бактерии, размером 250-1500нм (0,25-1 мкм).

Они имеют все основные признаки бактерий: содержат два типа нуклеиновых кислот (ДНК и РНК), рибосомы, мурамовую кислоту (компонент клеточной стенки грамотрицательных бактерий), размножаются бинарным делением и чувствительны к некоторым антибиотикам.

*В 1966 году на 9-м Международном съезде микробиологов хламидии были исключены из класса вирусов.*

*По современной классификации хламидии помещены в одну таксономическую группу с риккетсиями, с которыми их объединяет внутриклеточный паразитизм.*



Вероятность заражения ребенка  
хламидиозом  
от матери во время родов  
50%



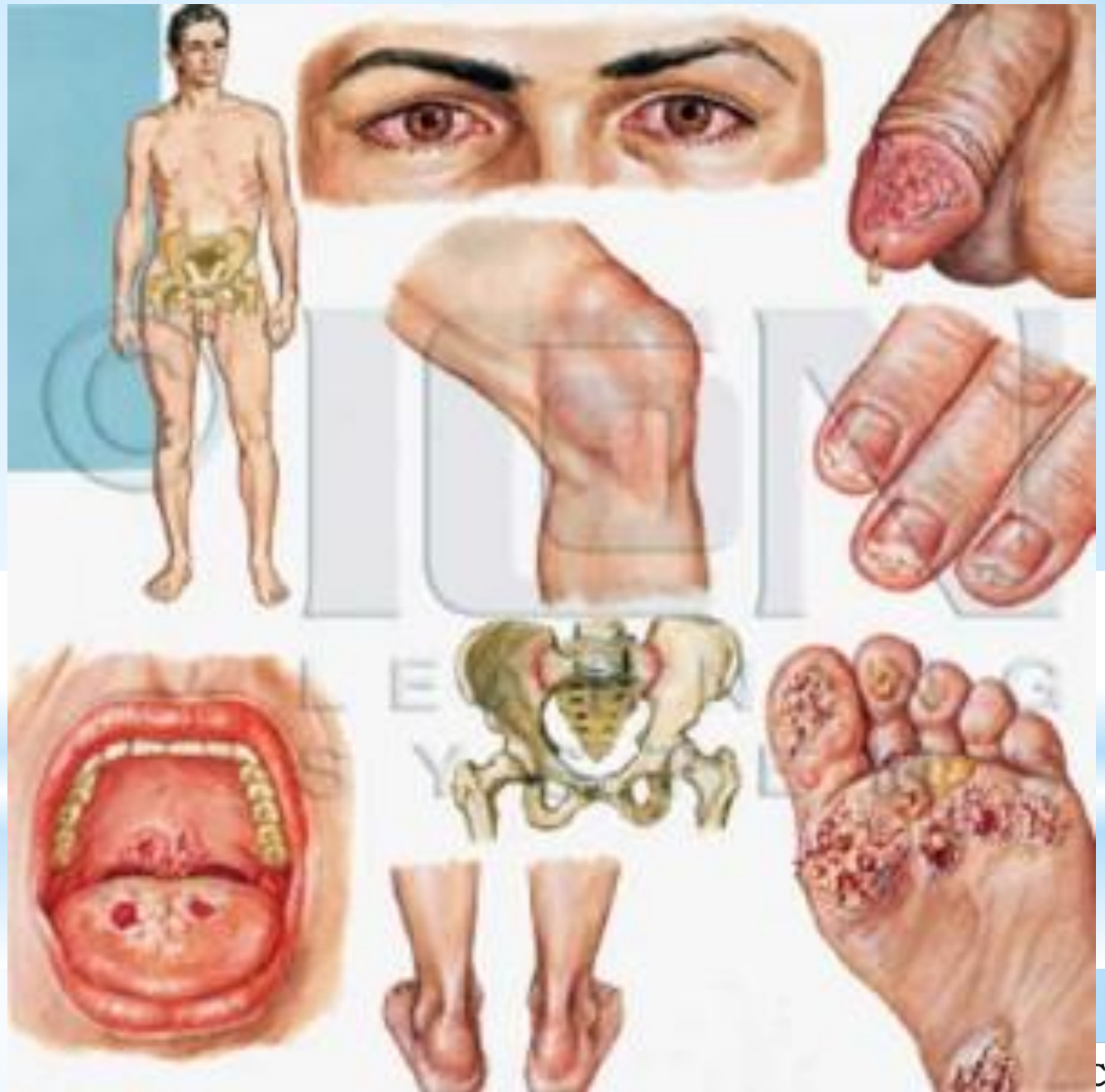
# Клиника

- ✓ **Инкубационный период** составляет - 7 - 14 дней
- ✓ **Первичный очаг:** - **уретра** (у мужчин)  
- **канал шейки матки** (у женщин)
- ✓ **Первичные** клинические **признаки** отсутствуют
- ✓ От **70 - 80%** зараженных женщин и до **50%** мужчин не ощущают никаких симптомов
- ✓ В **80%** урогенитальный хламидиоз сочетается с другими микробными ассоциациями

урогенита  
льный

хламидиоз  Chlamydia trachomatis





# Клиника и осложнения

- **Начальные** клинические проявления заболевания протекают **бессимптомно**
- Клинические синдромы

мужчины	женщины
негонококковый уретрит, эпидидимит, проктит, конъюнктивит, фарингит, болезнь Рейтера	цервицит, эндометрит, сальпингит, проктит, конъюнктивит, фарингит, болезнь Рейтера

- Урогенитальный хламидиоз вызывает **вторичное бесплодие** у мужчин и женщин

урогенита  
льный  
хламидиоз

# Диагностика

- ✓ **Культуральный метод**
- ✓ **Иммунологические методы:**
  - серологические (РСК, РИГА)
  - иммунофлюоресцентный анализ (ИФА)
    - прямая иммунофлюоресценция (ПИФ)
    - амплификации ДНК (ПЦР, ЛЦР)
- ✓ **Цитологический метод** (малоинформативен!)



Урогенитальный

хламидиоз

Ymaouchi

# *профилактика*

- 1. Исключение случайных половых партнеров**
- 2. Использование презерватива во время полового акта**
- 3. В течение первых 2 часов после полового акта произвести обеззараживание гениталий и прилегающих к ним зон Мирамистином.**
- 4. Укрепление иммунитета**

