

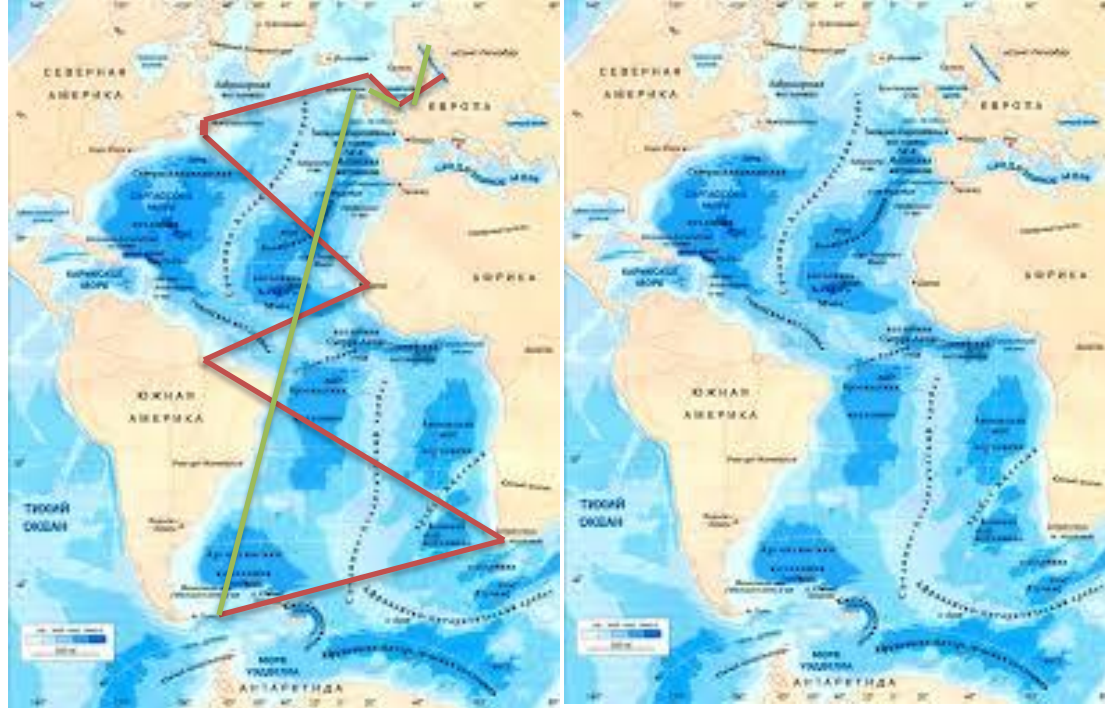
Атлантический океан



- Площадь океана – 91,6 млн.кв.км;
Максимальная глубина – желоб Пуэрто-Рико ,
8742 м;
Количество морей – 16;
Самые большие моря – Саргассовое море,
Карибское море, Средиземное море;
Самый большой залив – Мексиканский залив;
Самые большие острова – Великобритания,
Исландия, Ирландия;
Самые сильные течения:
— теплые – Гольфстрим, Бразильское,
Северное Пассатное, Южное Пассатное;
— холодные – Бенгальское, Лабрадорское,
Канарские, Западных Ветров.
Атлантический океан занимает все
пространство от субарктических широт до
Антарктиды. На юго-западе он граничит с
Тихим океаном, на юго-востоке с Индийским а
на севере – с Северным Ледовитым. В
северном полушарии береговая линия
материков, которые омываются водами
Ледовитого океана, сильно изрезана. Здесь
много внутренних морей, особенно на
востоке.
Атлантический океан считается относительно
молодым океаном. Средне-атлантический
хребет, который протянулся почти строго по
меридиану, делит ложе океана на две
приблизительно одинаковые части. На
севере отдельные вершины хребта
возвышаются над водой в виде
вулканических островов, наибольший из
которых Исландия.
Шельфовая часть Атлантического океана не
большая – 7%. Наибольшая ширина шельфа,



Круизы по Атлантическому океану



Маршрут путешествия

Лондон



- столица Соединенного Королевства Великобритании и Северной Ирландии и крупнейший город на Британских островах, один из крупных портов Британии и главный промышленный центр страны.
Площадь: 1,572 кв. км.
Население: 7,200,000 человек.

Остров Ньюфаундленд



- Ньюфаундленд – остров, расположенный в северо-западной части Северной Атлантики у побережья Северной Америки к юго-востоку от ее полуострова Лабрадор. Название острова Ньюфаундленд (английский вариант – Newfoundland или New found land) переводится буквально, как «Новооткрытая земля».
- Общая площадь острова превышает 111 тысяч квадратных километров.
- Административно остров Ньюфаундленд входит в состав канадской провинции Ньюфаундленд и Лабрадор, являющейся частью территории Канады.

мыс Альмади

- мыс Альмади это западная точка Африки
мыс Альмади 1(5° С.Ш., 17° З.Д..)



Устье амазонки



- **Длина реки Амазонки:** 6992 км
- **Площадь бассейна водосбора:** 7 180 000 км². Для сравнения площадь Австралии 7 692 024 км².
- **Режим реки, питание:** Амазонка получает питание от многочисленных притоков, также из-за влажного климата река получает много воды из осадков. В верхнем течении важную роль играет снеговое питание.
- Режим Амазонки интересный и довольно сложный. Она достаточно полноводна весь год. Правые и левые притоки реки имеют разное время паводков. Дело в том, что правые притоки расположены в Южном полушарии, а левые в Северном. Поэтому у правых притоков паводки наблюдаются с октября по март (лето Южного полушария), у левых — с апреля по октябрь (лето Северного полушария). Это приводит к некоторому сглаживанию стока. Южные притоки приносят больше воды и в мае – июле приводят к максимальным подъемам уровня воды. Минимальный сток наблюдается в августе – сентябре. В нижнем течении важную роль играют также и океанские приливы распространяющиеся вверх по реке на 1400 км. При подъеме воды река затопляет гигантские территории это самый большой паводок в мире. Ширина поймы достигает 80-100 км.

Мыс Игольный



- Мыс Игольный, известный также как Агульяс, - это крайняя южная точка Африканского континента, которая находится на территории Южно-Африканской республики. Мыс находится на расстоянии 155 километров на юго-восток от мыса Доброй Надежды, он является конечной точкой косы, которая начинается в Капских землях. Мыс Игольный возвышается над сушей на 140 метров. Его подводная терраса именуется Игольной мелью – это место известно своей опасностью для мореплавателей, поскольку незначительная глубина и быстрое течение образуют здесь буруны, которые являются причиной частых кораблекрушений. Название этого мыса появилось еще в XV веке, тогда португальские мореплаватели, наблюдавшие в этой части моря магнитные аномалии, наименовали его L'Agulhas, что в переводе означает «игла» или «стрелка компаса», которая здесь отклонялась на запад почти на 30°.

Магелланов пролив



- В 1520 году португальский мореплаватель Фернан Магеллан совершил сразу несколько географических открытий. Первым и главным из них стало открытие 575-километрового пролива между островами у южной оконечности Южной Америки и самим материком. Поиски пролива заняли немало времени: Магеллан изучил больше двух тысяч километров побережья, высматривая заветный морской коридор среди бесконечных бухт и заливов. Перед тем, как встать на «зимовку», Магеллан принял за пролив устье реки Ла-Плата, но вскоре понял, что ошибся.
- Лишь спустя месяцы флотилия Магеллана оказалась у узкого пролива, который вел вглубь материка. Корабли прошли его за 38 дней, и португалец за время этого нелегкого путешествия не потерял ни одного судна. Исследовав пролив, Магеллан заодно открыл архипелаг огненная земля, а также дал название океану, в котором оказался, - Тихий потому что (плавание проходило при хорошей погоде).