

Развитие продаж услуг и продуктов ГК «Сорочаны» и «Альянс-Сорочаны»



В горнолыжный курорт «Сорочаны» входят:

1. Горнолыжные трассы

№ ТЕРАССЫ	ДЛИНА (м)	ПЕРЕПАД(м)
1	200	40
2	650	80
3	550	80
3а	600	40
4	500	90
5	650	90
6	450	70
7	800	70
8	1050	90
9	500	60
10	450	60

2. Подъемники

Тип подъемника	Протяженность (м)	Пропускная способ.
2-х местный кресельный	1350	1200 чел\час
4-х местный кресельный	450	1800 чел\час
2-х местный буксировочный	510	1200 чел\час
2-х местный буксировочный	370	1200 чел\час
2-х местный буксировочный	385	1200 чел\час
Для Тюбинга буксировочный	150	500 чел\час

3.Прокат

Зима

Лыжи горные (А,В,С)

Лыжи беговые

Сноуборды (А,В,С)

Ботинки для лыж и сноубордов

Палки горнолыжные

Маски горнолыжные

Шлемы

Коньки

Тюбинги

Ледянки

Коврики для сноубордов

Ростовка лыж от 70 см до 180 см

Лето

Лодки

Катамараны

Мячи волейбольные

Мячи футбольные

Теннис настольный

Бадминтон

Шезлонги

Детские надувные батуты

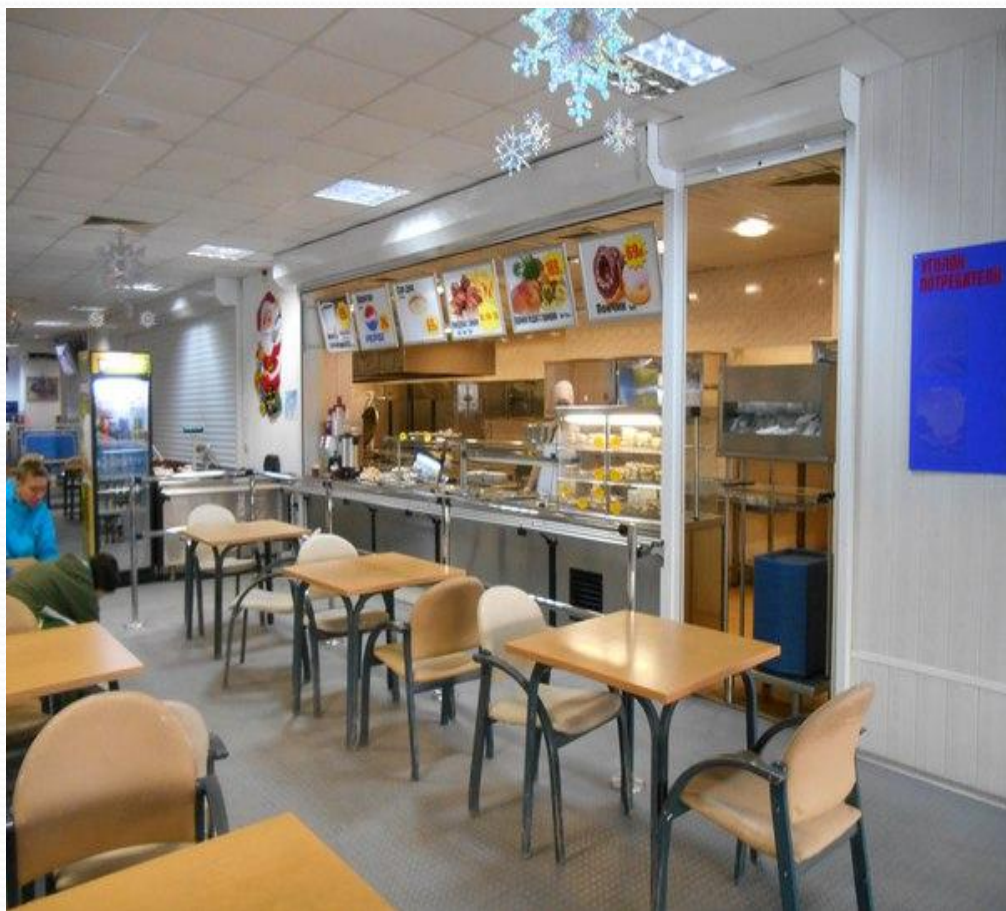
Беседки на 10-20 человек

Палаточный лагерь на 10-30 ч.

Площадки для палаток

Бассейн на пляже

4. Кафе –бистро «Панорама»



- Кухня: Русская
- Система обслуживания: fast food
- График работы (зима): ежедневно 10:00-01:00
- Вместительность: 200 персон
- Средний чек : збор.

5. Ресторан «Избушка»



- Кухня: Русская ,
Европейская
- Система обслуживания:
a la carte
- График работы (зима):
ср-вс 12:00-00:00
- Вместительность:
1 этаж 50 персон,
2 этаж 20 персон
- Средний чек : 1250 р.

6. Банкетный зал «Виразж»



- Кухня: пицца, сэндвичи и снеки
- Система обслуживания: Буфет
- График работы (зима): 1-10 января 12:00-00:00
- Средний чек : 420р.
- Проведение банкетов до 120 персон

7. Пляж (лето)



- Кафе
- Водоем (проточная река)
- Песчаный берег
- Шатер 300 кв. м
- Волейбольная площадка
- Футбольная площадка
- Беседки
- Бассейн с подогревом
- Шезлонги
- Лодочки
- Катамараны
- Палатки
- Парковка
- Прокат
- Настольный теннис
- Качели
- Батуты

Дополнительные услуги:

- Парковка (до 1000 машин)
- Каток
- SKI- сервис
- Детская комната
- Магазин спортивной одежды и инвентаря
- Профессиональные инструкторы
- Скорая помощь (МЧС)

Сезонность

Высокий сезон

Период: С 25 декабря по 10 января

Цель: горнолыжный спорт, зимние развлечения, встреча рождественских праздников .

Регионы прибытия: Московская обл., Москва, Ленинградская область, СПб, «зарубежные» гости, Дмитров, Яхрома.

Низкий сезон, межсезонье

Период: С 15 марта по 1 июня,
С 1 сентября по 30 ноября

Цель: проведение торжеств, проведение корпоративных мероприятий.

Регионы прибытия: Московская обл., Дмитров, Яхрома

Горнолыжный сезон

Период: С 1 декабря по 24 декабря,
С 11 января по 15 марта

Цель: горнолыжный спорт, зимние развлечения, проведение торжеств, проведение массовых культурных, политических мероприятий , фестивалей.

Регионы прибытия: Московская обл., Москва, Ленинградская область, СПб, «зарубежные» гости, Дмитров, Яхрома.

Летний сезон

Период: С 1 июня по 31 августа,
С 11 января по 15 марта

Цель: отдых у воды, спортивные мероприятия, фестивалей, проведение массовых культурных и политических мероприятий, проведение торжеств.

Регионы прибытия: Московская обл., Москва, Дмитров, Яхрома.

Портрет гостя

- **Туристический сегмент**- пары, семьи с детьми, молодежь, возраст 20-45 лет, средний класс. Отдых на 1 день.
- **Бизнес-сегмент** –конференции, презентации, деловые встречи, возраст 35-50 лет, срок пребывания 1 день.
- **Корпоративный сегмент** – сотрудники компаний, возраст 30-40 лет, прибывающие на празднование торжества, конференцию, team building, срок пребывания – 1 день.
- **Индивидуальный сегмент**- молодожены и их гости, юбиляры и их гости, возраст 21-50, проведение торжественного мероприятия, срок пребывания -1 день

Сильные стороны

- Природный ландшафт, благоприятная экологическая ситуация
- Потенциал развития курорта за счет использования возможностей по насыщению инфраструктуры
- Качество горнолыжных трасс, соответствующих международным стандартам
- Система обслуживания в прокате посетителей
- Достойное качество кухни, в том числе и ценовая политика
- Профессиональные инструкторы
- Наличие детской комнаты

Слабые стороны

- Сайт не нацелен продавать услуги(продукты) курорта
- Отсутствие пакетных предложений услуг
- Отсутствие на территории курорта коттеджей , отеля (услуг проживания)
- Вблизи курорта наличие конкурентов
- Ограниченная транспортная доступность

Вывод

- Необходимо сформировать продукты для потенциального клиента , на основании имеющего потенциала курорта и спроса.
- Необходимо проработать сайт , нацелить на продажи услуг и информацию о курорте
- Создать «фан» клуб \ создать чат или форум на сайте
- Необходимо повышение рейтинга курорта в интернете и продвижение через соц. сети
- Необходимо зарожать традиции в формате фестивалей
- Необходимо привлекать партнеров для совместных проектов и фестивалей
- Ввести корпоративный транспорт для потенциальных гостей прибывающих на ж\д станцию «Яхрома» (в январе)
- Развитие банкетного направления
- Создать больше активностей в летний период
- Необходимо **On-online** бронирование(продажа) ски-пасс через официальный сайт или интернет -магазин

Продукты в летний период

1. Свадебные торжества
(Организация банкетов в шатре,
расположенного у пляжа . + выездная
регистрация .

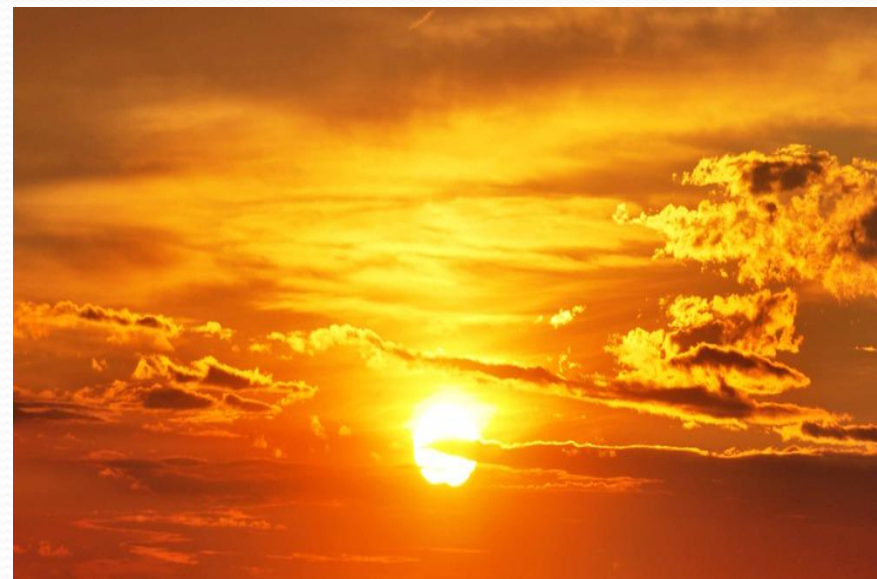


2. Детский день Рождения в Сорочанах

Детский банкет + аниматор (веселые
игры на пляже)



3. Выпускной Организация банкета, салюта и встреча рассвета!



5. АКТИВНОСТИ

Прогулочные маршруты с препятствиями



Веревочный городок



Палаточный лагерь



Тим билдинг



6. АТТРАКЦИОНЫ

Катание на зорбах



Водные горки



Батуты



Качели на горе



7. Фестивали

Шашлыка (семейный пикник)



Воздушных змей



Пенная вечеринка для детей и молодежи



Красок



Продукты в зимний период

1. Ски – пасс
Детский , взрослый



2. Корпоративные
мероприятия в ресторанах



3. Фестивали

Снежных фигур



Красок на снегу



Карнавал



Продвижение продуктов

- Продвижение в интернете: Контроль и регулирование рейтинга курорта в интернете, работа с отзывами формирование и развитие положительного имиджа.
- Активный маркетинг: (акции, рекламные компании, розыгрыш и конкурсы среди гостей и потенциальных гостей) Индивидуальный сегмент.
- Активная реклама (радио, ТВ, СМИ, интернет (официальные сайты партнеров). Зона распространения Москва, Московская область (информация о новых услугах)

- Активная работа с социальными сетями. Так как основным клиентов является гость от 25 до 45 лет, данный информационный источник является самым бюджетным и информационным. Планируется проведение акций, конкурсов, розыгрышей, фестивалей, размещение информации о мероприятиях и новых услугах. Индивидуальных сегмент .
- На территории курорта: размещение информации на рекламных щитах, боксах . В прокате и в точках питания на афишах. На парковке раздача листовок вместе с чеками за парковку. Аудио трансляция объявлений.

- Активная работа отдела продаж с крупными компаниями Москвы и московской области: Работа с уже существующей базой(рассылка предложений и пакетов, презентация продуктов). А так же привлекать новый корпоративный и деловой сегмент данного региона.
- СМС рассылка гостям (поздравления с днем рождения и праздниками, уведомление об акциях). Позволит увеличить количество постоянных гостей.
- Заключение договоров с агентами(банкетными службами, **event агентства**, партнерами) Работа с агентами позволит увеличить туристический, корпоративный сегмент.

- Клубная дисконтная карта (продажа карт)
Индивидуальный сегмент. Для гостей индивидуального сегмента, для которых СОРОЧАНЫ является неким символом статуса. Данная карта будет предоставлять скидку не только на ски-пасс но и на все услуги на курорте, кроме общественного питания.
- Подарочные сертификаты: данный сертификат дариться гостю, который праздновал мероприятие или торжество. И действует только на услуги общественного питания.

Событийный календарь

- Начало декабря –открытие сезона
- 11 Декабря – Международный день гор
- 31 декабря- Встреча Нового года
- 7 января –Рождество
- 19 января – Крещение
- 14 февраля- День всех Влюбленных
- 23 февраля- День защитника отечества
- с 7.03 по 13.03 - Масленичная неделя
- 8 марта – Международный женский день
- Конец марта – закрытие горнолыжного сезона
- 1 мая – Пасха
- 1 – 4 мая - Праздник Весны и труда
- 9-10 мая – День Победы
- 12 июня – день Независимости России
- 1 сентября – День знаний
- 27 сентября – День Туризма
- 4 ноября – день Народного Единства