



Северо-Кавказский федеральный университет
ИСТиД (филиал в г. Пятигорске)

Предмет: Физика среды и ограждающих конструкций

Классификация жилых зданий

Презентацию выполнил: Цимбалюк Р.А.
Преподаватель: Алехина И.С.

2020 год

Типы жилых зданий:

Одноквартирные

Блокированные

Многоквартирные

Общежития

Гостиницы

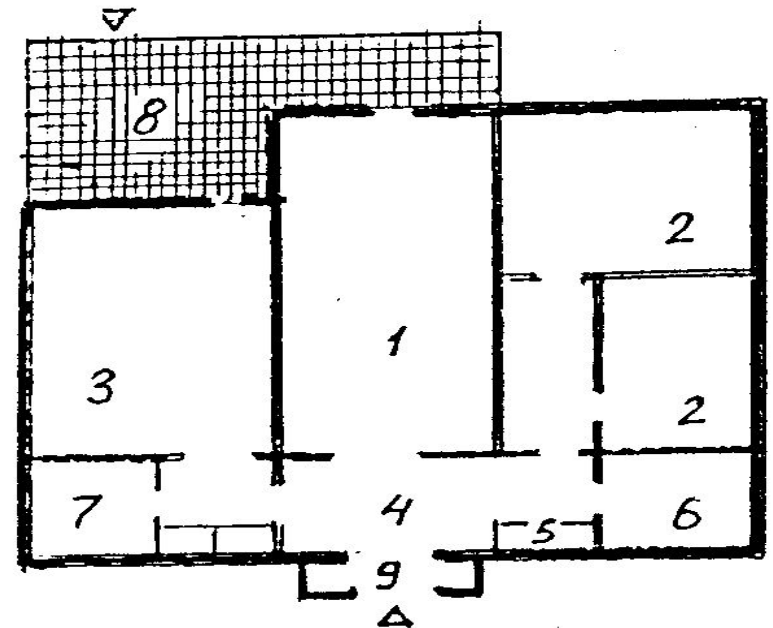
Специальные дома



Одноквартирные жилые дома

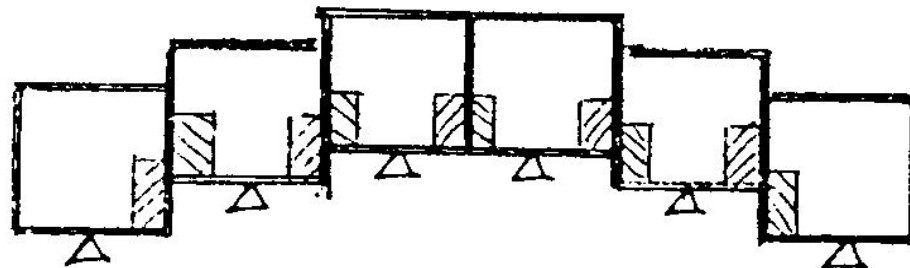
Формирование квартир осуществляется на основе принципа зонирования.

Одноквартирные жилые дома могут быть одноэтажными, мансардными, двух- и более этажными, а также с помещениями, расположенными в разных уровнях.



Блокированные жилые дома

Блокированные дома представляют собой соединение нескольких квартир с изолированными входами.

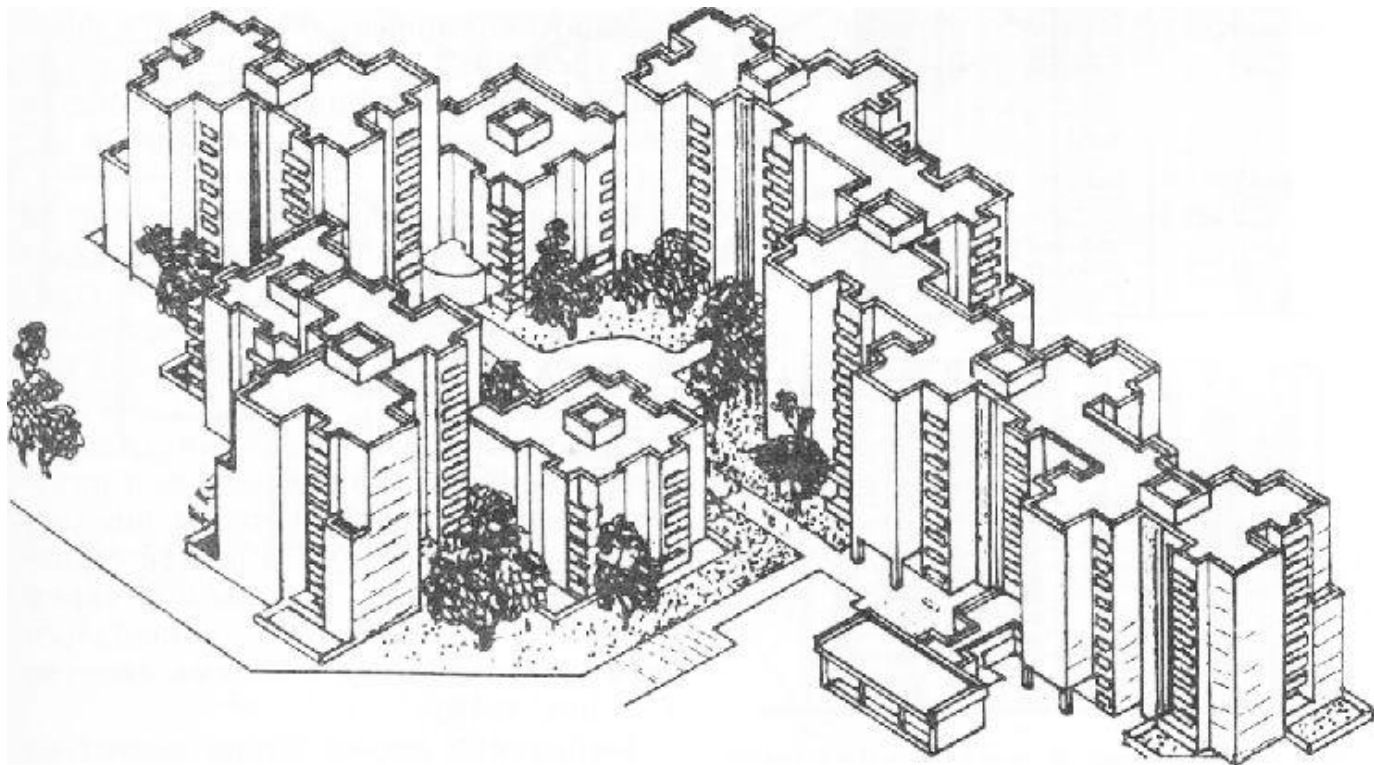


Многоквартирные жилые дома



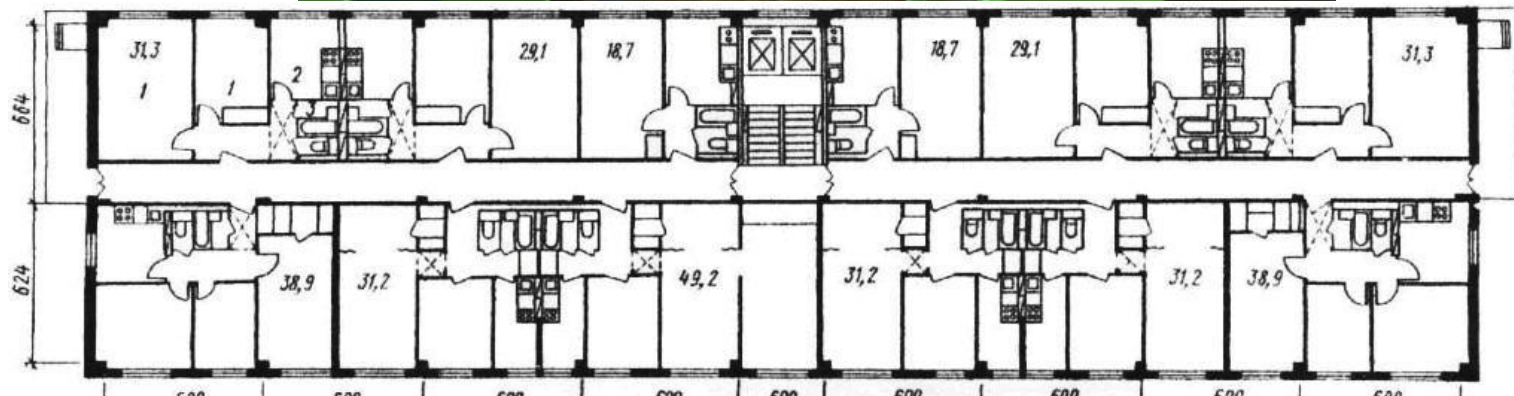
Многоквартирные секционного типа

Различают одно- и многосекционные дома. Односекционные менее экономичны, но создают лучшие, чем многосекционные дома, возможности для более удобного их размещения в системе городской застройки и разнообразных архитектурных решений.



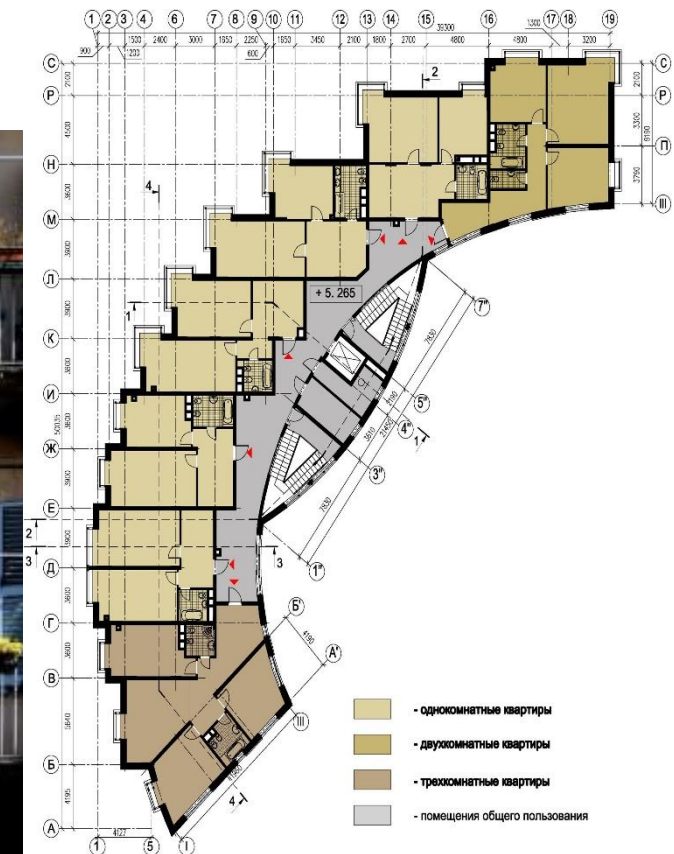
Многоквартирные коридорного типа

Дома коридорного типа имеют развитые горизонтальные коммуникации в виде поэтажных коридоров, вдоль которых расположены квартиры с односторонней ориентацией окон.



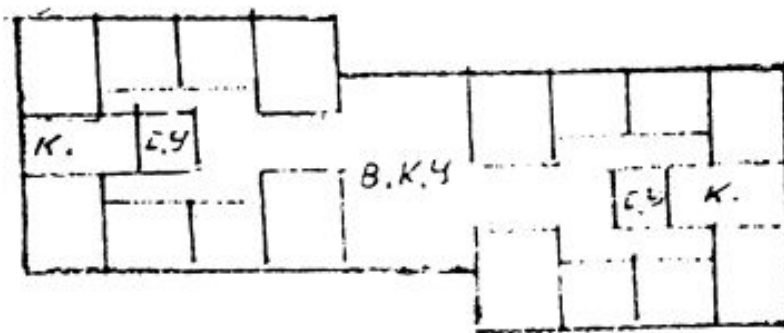
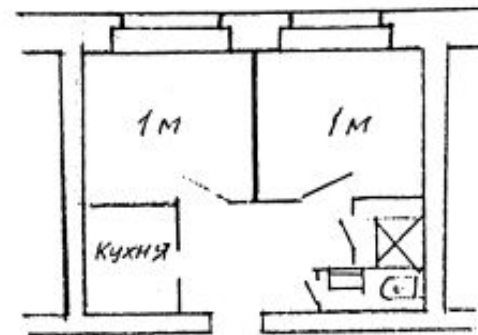
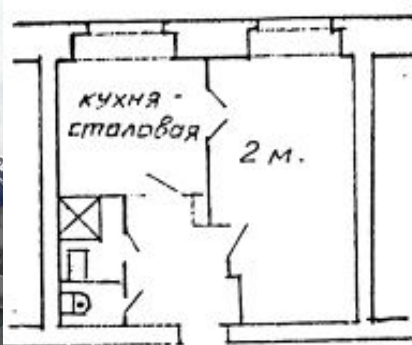
Многоквартирные галерейного типа

Дома данного типа характерны для южных районов. В галерейных домах входы в квартиры устраивают с поэтажных открытых галерей. Квартиры имеют двухстороннюю ориентацию и сквозное проветривание, при этом на южный сектор горизонта.

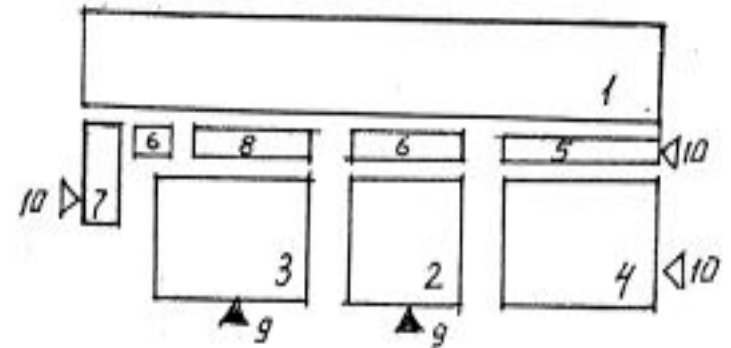


Общежития

Структура архитектурно-планировочной организации общежитий может быть различной: в виде одного ряда блоков коридорного типа, секционной структуры, комплекса жилых взаимосвязанных блоков, соединённых галереями с развитым блоком обслуживания.



Гостиницы

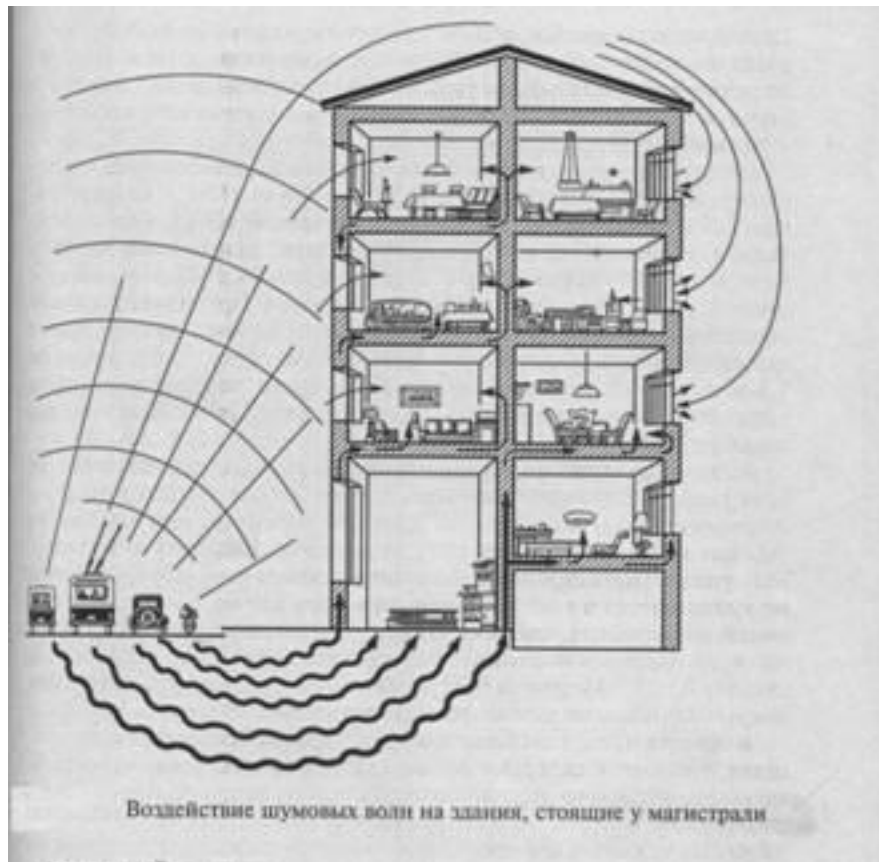


- 1 - жилая группа
- 2 - вестибюльная
- 3 - ресторан, торговые залы, кафе
- 4 - концертный зал. Бассейн
- 5 - группа помещений бытового обслуживания
- 6 - служебные и бытовые помещения персонала
- 7 - техническая группа
- 8 - коммуникационный узел
- 9 - входы для посетителей
- 10 - служебные входы



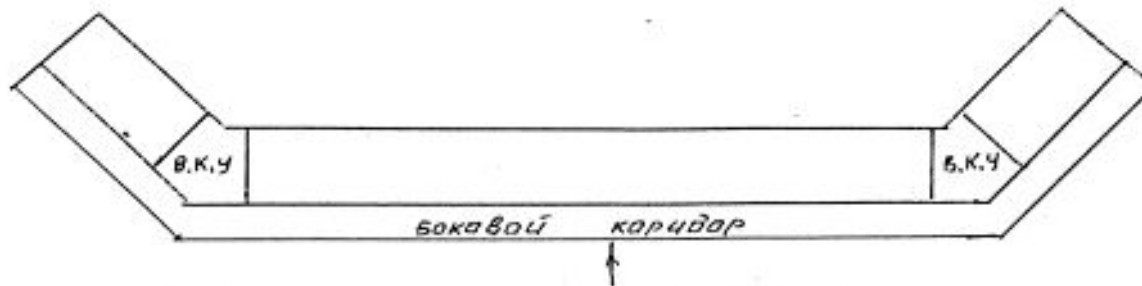
Шумозащищённые жилые дома

Жилые дома, в которых акустический комфорт достигают планировочными приемами, называют "шумозащищенными".



Ветро-пылезащитные дома

В ветро-пылезащитных домах устраивают боковые коридоры с ограниченным числом окон, имеющих тройное остекление и особо уплотненные притворы. Коридоры должны быть обращены к наветренной стороне, а все комнаты квартир - к заветренной.



13. Ветро-, пылезащитный дом.

Спасибо за внимание!