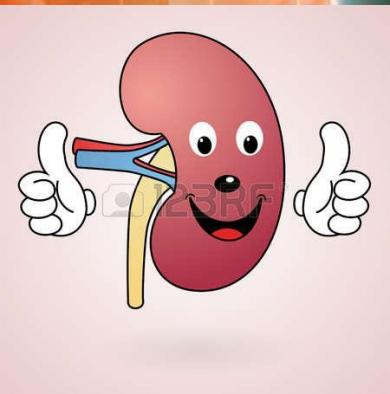
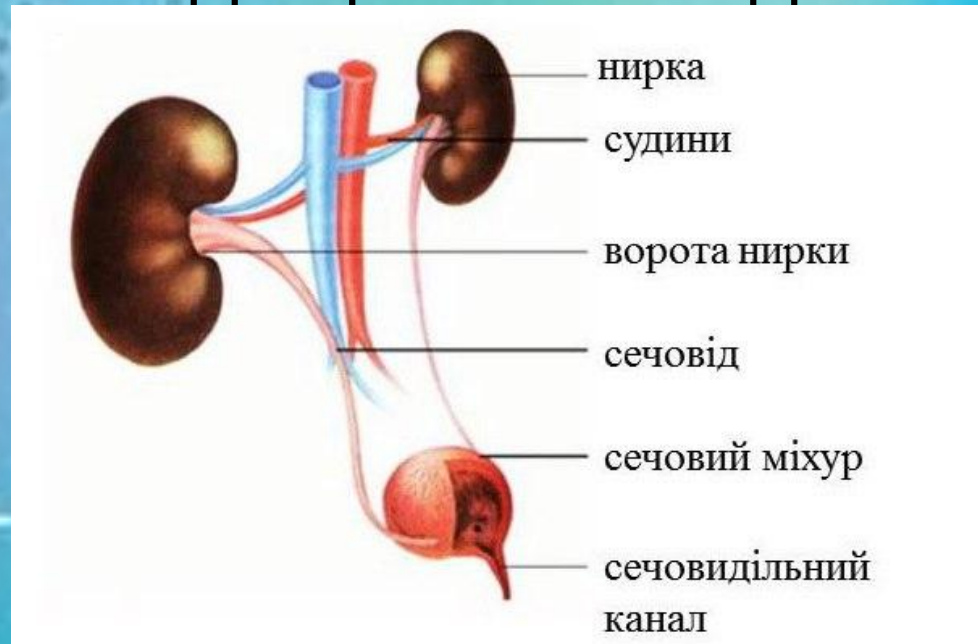
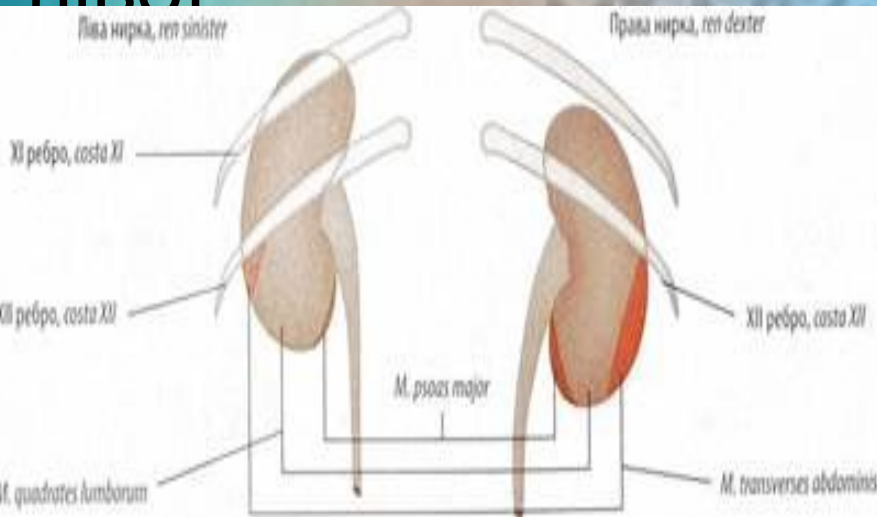


# Зовнішня будова НИРКИ



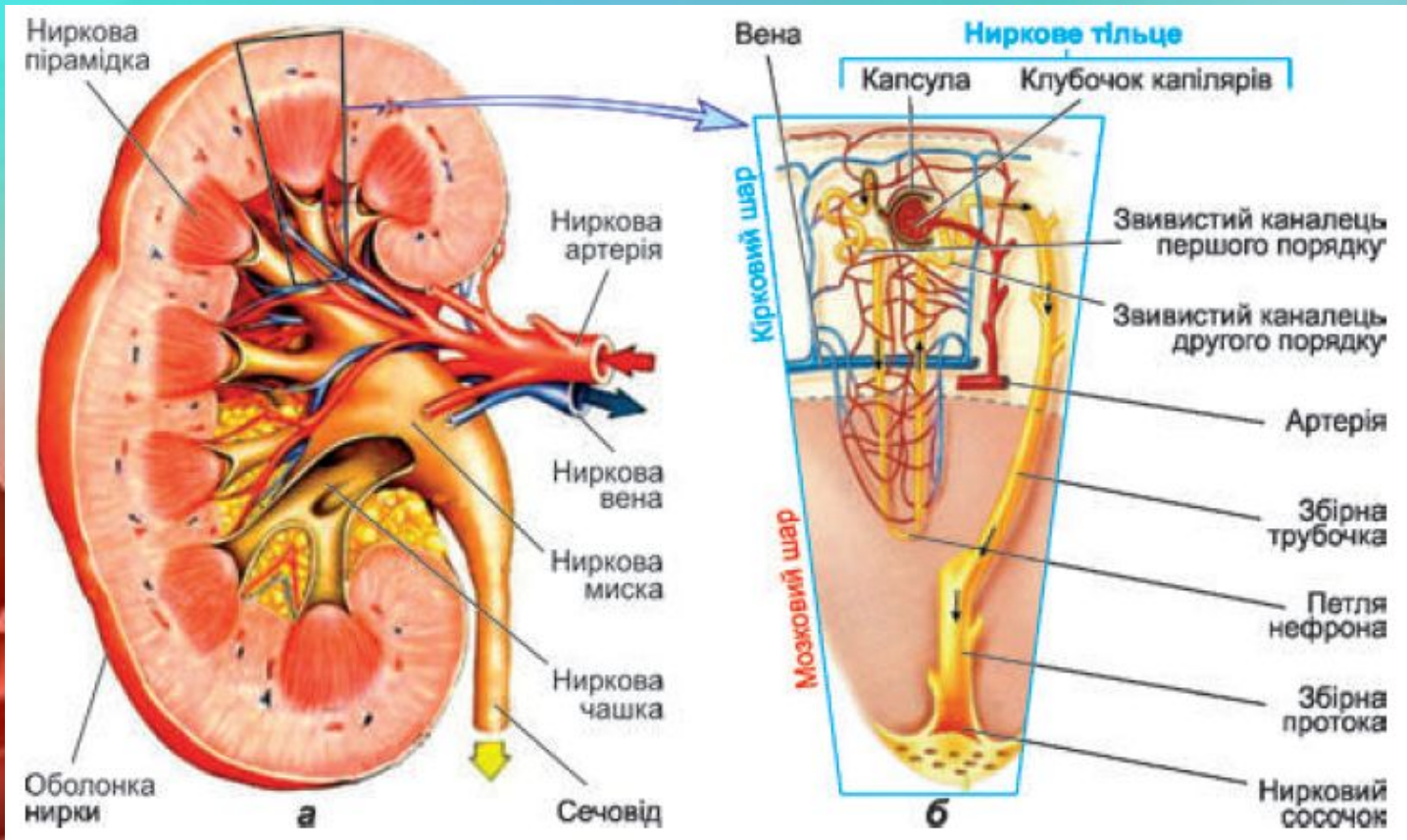
# Визначення

**Нирка** – це парний орган, який знаходиться в поперековій ділянці на задній стінці черевної порожнини, розташований позачеревинно. Права та ліва нирки лежать на рівні XII грудного – I-II поперекових хребців. Права нирка розташована дещо нижче від лівої.

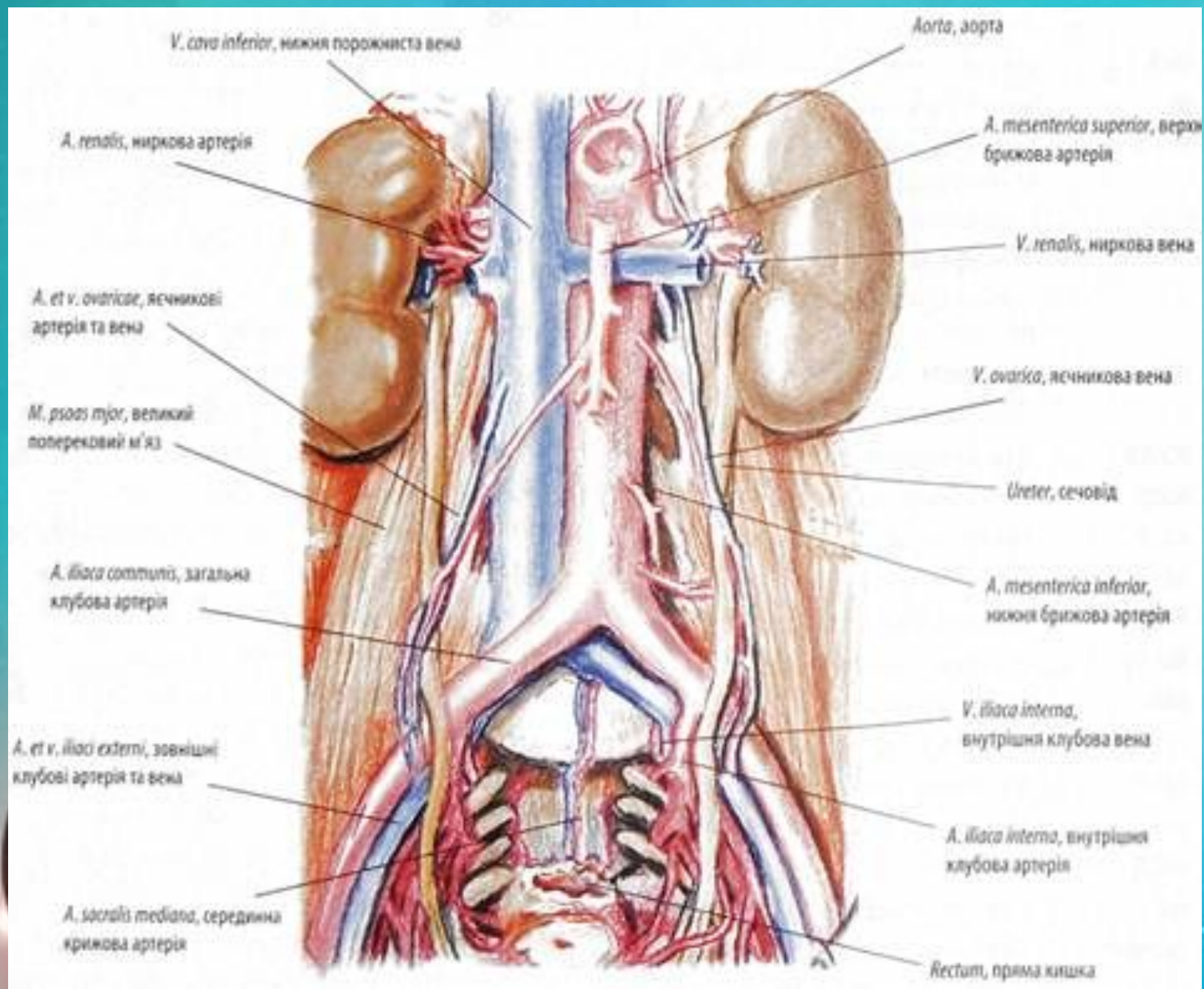


# Будова

Нирка бобоподібної форми. В ній розрізняють опуклу передню поверхню і плоску задню, заокруглений верхній і гострий нижній кінець, ввігнутий медіальний і опуклий латеральний краї.



На медіальному краї знаходяться ворота нирки , через які в орган входять ниркова артерія , нерви, а виходять сечовід , ниркова вена , лімфатичні судини . Вони формують ниркові ніжку , яка фіксує орган в певному анатомічному положенні. До фіксованого апарату належить : фіброзна оболонка , що прилягає до перенхіми нирки , за нею знаходиться жирова капсула і ззовні – ниркова фасція , яка має передній та задній листок . Нирка лежить у м'язовому ложі, що утворене великим поперековим м'язом і квадратним м'язом попереку.

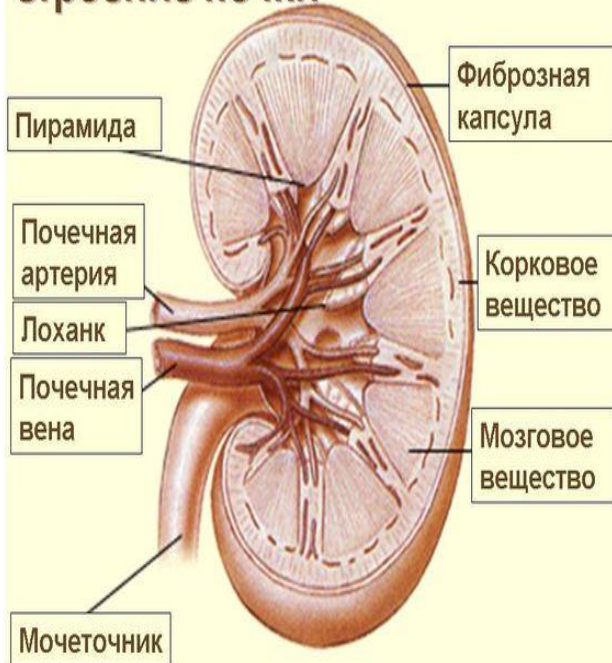


Нирка заповнюється судинами ,нервами ,  
жировою клітковиною ; має малі та великі  
чашечки , що відкриваються в ниркову  
миску .



# Паренхіма нирки

## Строение почки



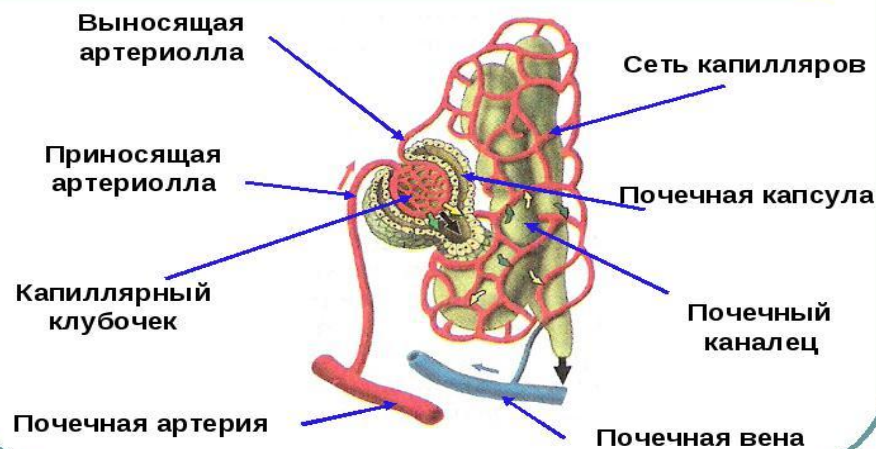
Побудована з кіркової речовини , що знаходиться по периферії , і мозкової , яка має вигляд ниркових пірамід . Основами піраміди обернені до поверхні нирки , а верхівками в пазуху . Верхівки пірамід з'єднуються і утворюють підвищення – сосочки. В нирці є близько 12 сосочків , кожен з них має отвори , через які сеча виділяється в малі чашечки . Ниркова речовина знаходиться поміж піраміди й утворює ниркові стовпи. Мозкова речовина заходить в кіркову ділянку основи пірамід і утворює



Сліпий кінець кожного ниркового нефрона впадають в збірні трубочки . Ці канальці лежать в пірамідах і вони виводять сечу в малі чашечки , відкриваючись на верхівці пірамід . Далі сеча постуває у великі чашечки , з них - у ниркову миску . Миска продовжується у сечовід , а він впадає у сечовий міхур .



## Строение нефрона

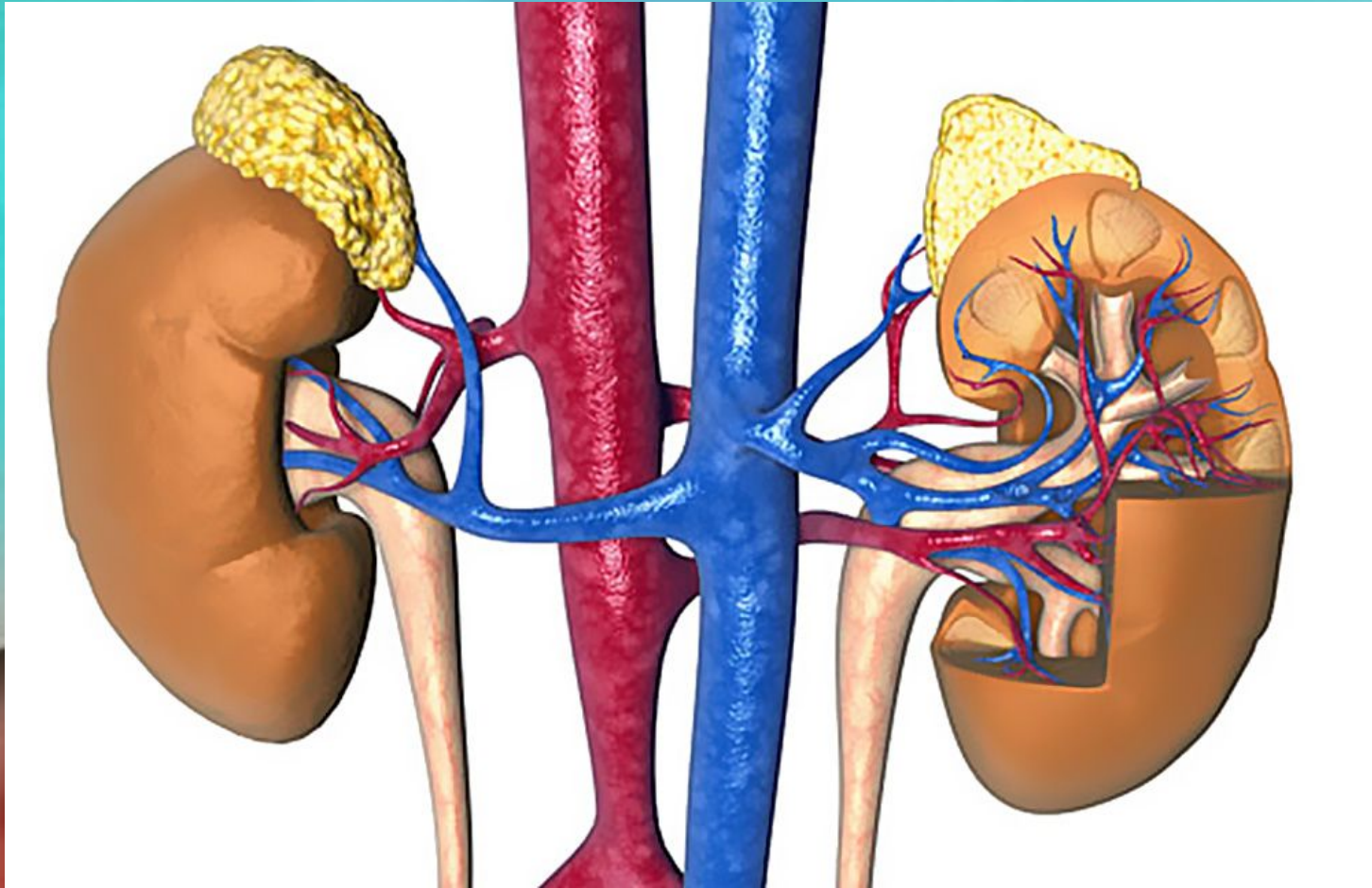


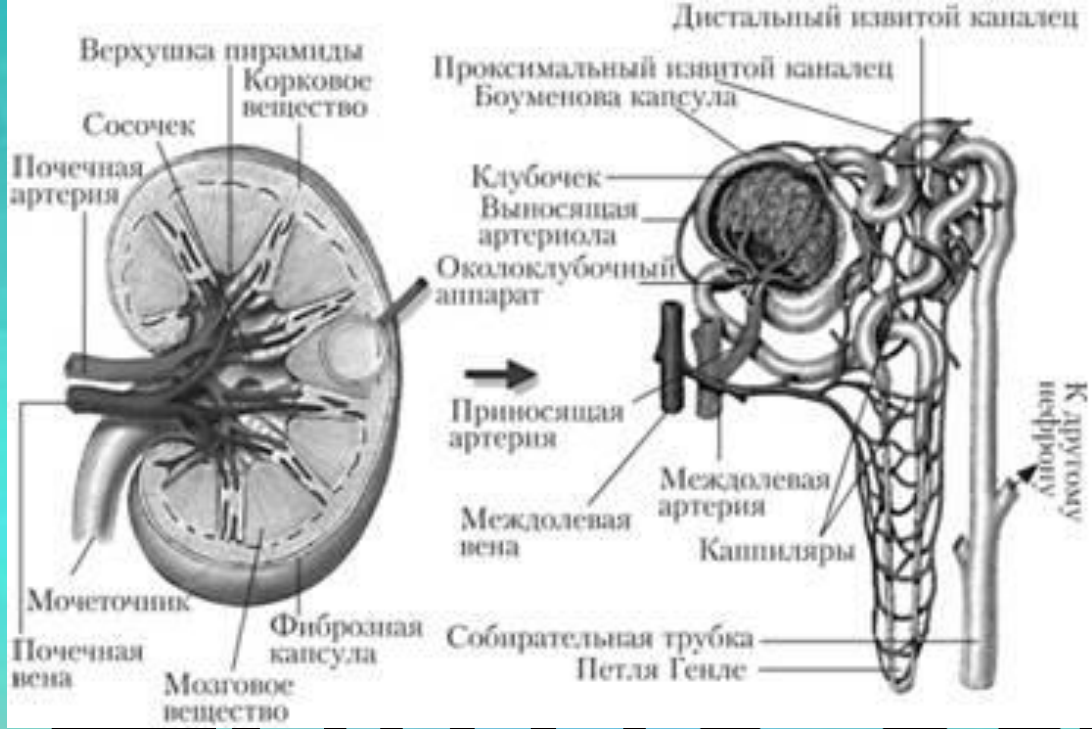


# Кровообіг у нирці.

Артеріальну кров до нирки несе ниркова артерія , яка у воротах ділиться на 4-5 гілок . Кожна гілка кровопостачає певну ділянку (сегмент ) . Від цих гілок відходять між часткові артерії , які утворюють дуги . Від останніх починаються короткі проносні судини , що утворюють клубочки капілярів . Виносні судини формують капілярну сітку , з неї беруть початок вени . Вони йдуть поряд із однойменними артеріями , а потім зливаються в ниркові вени , які впадають в нижню порожнисту вену . В нирці існує дві капілярні стінки . Кров з артерії потрапляє в кров а потім – знову в артерію . Ця особливість розгалуження артеріальних судин отримала назву " чудесної сітки " нирки .

# Кровообіг в нирці

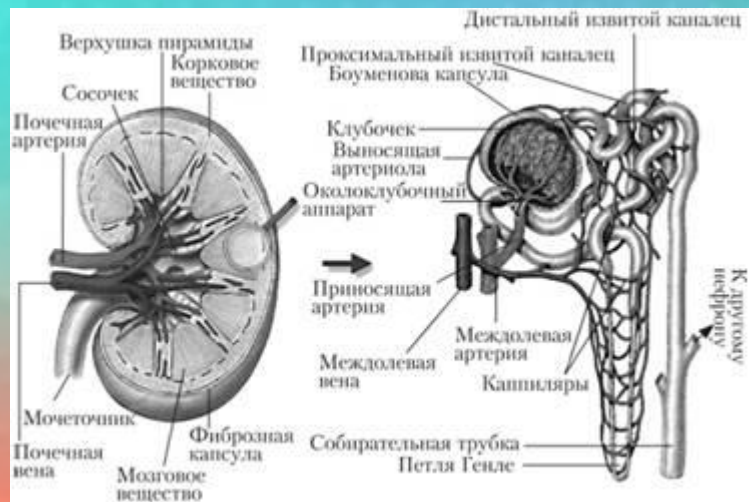




depositphotos

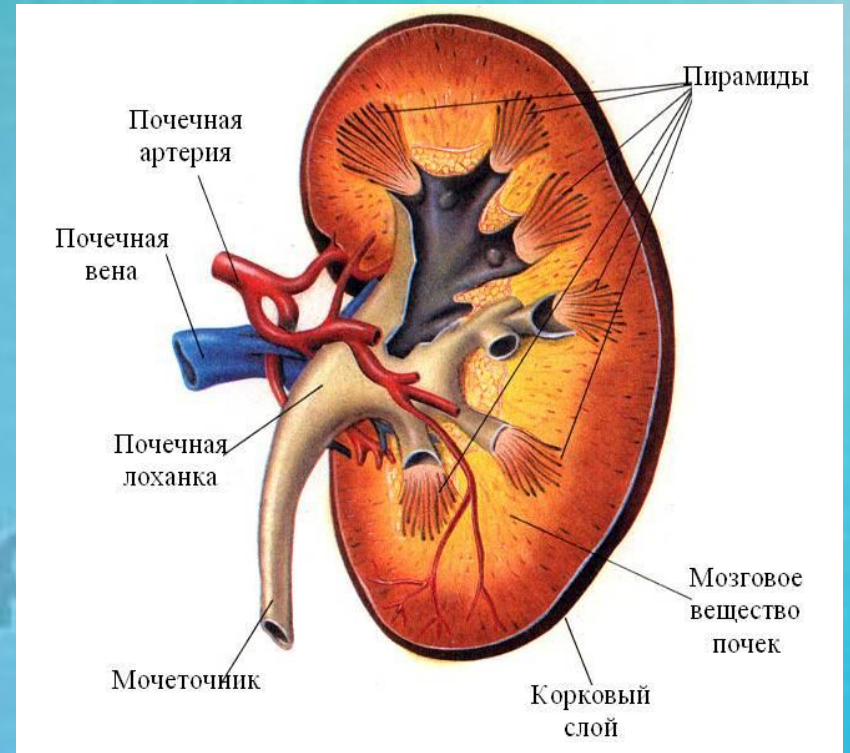
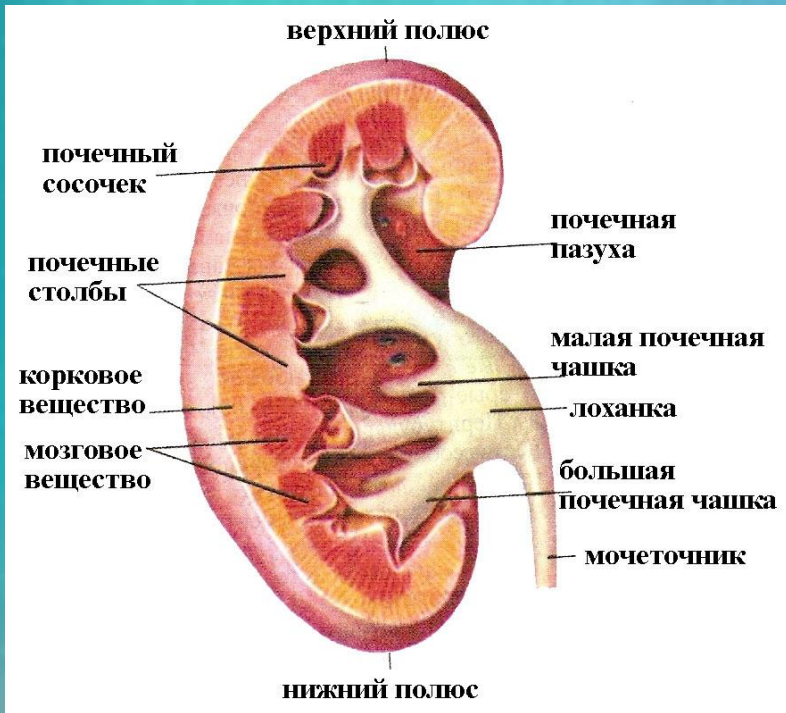
увагу





tos





depositphotos



depositphotos



depositphotos





depositphotos



depositphotos



depositphotos



depositphotos

