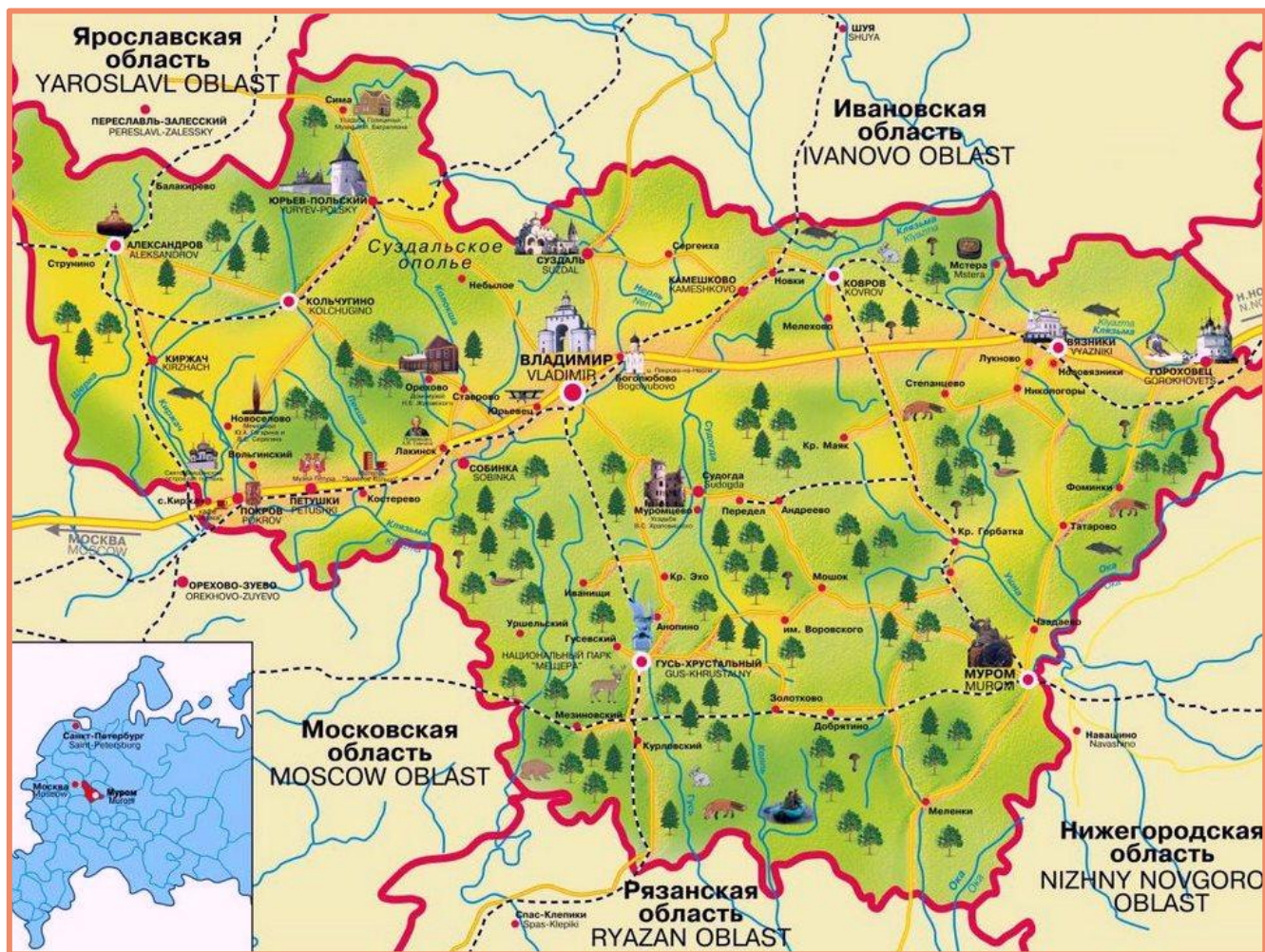


Аграрный туризм Владимирской области.

ТРУспк-220
Шикова Екатерина

Сельский туризм (агротуризм) — сектор туристской индустрии, ориентированный на использование природных, культурно-исторических и других ресурсов сельской местности и её особенностей для создания комплексного туристского продукта.



Загородный клуб «Полян»

Контакты:

Киржачский р-н,
д. Ивашево, д. 114
(30 км от г. Александрова)
(499) 136-08-45
8 (985) 999-99-56
www.polan.ru

Клуб расположен в живописной экологически чистой зоне.

В клубе работает профессиональная школа верховой езды.

Гостям предлагаются конные прогулки, русская и турецкая бани, водные походы по реке Киржач, экспедиции на квадроциклах, игра в пейнтбол, прыжки с парашютом, охота и рыбалка.



КФХ Баринов А.М «Оказание услуг по прокату лошадей и конного снаряжения»

Контакты:

Ковровский р-н,
д. Высоково
8 (919) 016-50-0
3

Частное гостевое подворье «Сергиева заводь»

Контакты:

Кольчугинский р-н,
д. Ладожино
8 (985) 760-92-11
8 (920) 908-92-11
www.sergievezavod.ru

Оказывает услуги по прокату лошадей, проводит зимние прогулки, соколиные охоты.



4 гостевых дома, 3 банкетных зала.
Баня, прогулки на лошадях,
рыбалка, катание на снегоходах,
пейнтбол, лыжи, мини зоопарк.



База отдыха «Синжаны»

Контакты:

Меленковский р-н,
д. Данилово, д.1
8 (920) 934-53-45

В распоряжении гостей двухэтажный гостевой дом, расположенный на берегу реки Унжа, с каминным залом, бильярдом и рестораном. Пейнтбольные игровые площадки, стенд для стрельбы по тарелкам, баня и оборудованные места для приготовления шашлыков. База отдыха располагает вольером площадью 70 га, где разводят кабанов и пятнистых оленей, и прудами для рыбной ловли.



База отдыха «Гостец»

Контакты:

Петушинский р-н,
д. Гостец
8 (49243) 6 61 48
8 (960) 727-40-40

На базе можно покататься на снегоходе, коньках, лыжах, велосипедах, посетить мини зоопарк, баньку, поиграть в пейнтбол, совершить экскурсию по церквям, взять уроки резьбы по дереву, заняться рыбалкой и охотой.



Гостинично-ресторанный комплекс «Рублевские зори»

Контакты:

Собинский р-н,
ст. Колокша, с- Устье
8 (4922) 46-18-88
8 (961) 259-25-93
8 (901) 19-21-888
www.rublevskye-zory.ru

Комплекс расположен на берегу р. Клязьмы в сосновом бору. Прилегающий к территории комплекса лес богат грибами и ягодами. осям предлагается широкий спектр услуг: охота (охотничье хозяйство «Устье»), рыбалка, финская и русская баня, бассейн под открытым небом, бильярд, снегоходы, лодки, байдарки, велосипедные и лыжные прогулки и многое другое



Агроусадьба «Петрушино»

Контакты:

Собинский р-н,
д. Петрушино 8
(905) 146-70-34
www.petrusino.ru

Оздоровление в домиках с
ульевым воздухом, прокат
спортивного инвентаря,
организация пикников,
продукция пчеловодства,
животноводства и овощеводства



Андреевское лесничество

-«Андреевский лесной алмаз»

- Питомник,
плантация лекарственных трав
- Парк владимирских лесоводов
- Дюкинский заказник

Контакты:

Судогодский р-н,
п. Андреево,
ул. Коммунистическая, д.12
8 (49235) 3-12-44
3-12-02
3-12-92

«Андреевский лесной алмаз» -
уникальные искусственные лесные
насаждения, созданные в к. XIX в. Леса -
гордость российского лесного хозяйства.
Смешанные насаждения сосны,
лиственницы и ели своей
необыкновенной красотой радуют глаз и
сегодня.

Павловская роща – леса научного и
исторического значения. В Кубаевском
бору можно увидеть 250-летние сосны,
достигающие в высоту более 50 метров,
а в диаметре – более одного метра



В питомнике посетителям расскажут о целебных травах, женьшене, угостят женьшеневой настойкой и чаем из трав. В настоящее время в лесничестве произрастает 13 видов целебных трав: иссоп, пустырник сердечный, арника горная, эхинацея пурпурная, синюха голубая, алтей лекарственный и другие.

В Парке владимирских лесоводов гостей ждет посадка памятного дерева, желающие могут приобрести саженцы различных культур.