

Федеральное государственное бюджетное образовательное учреждение высшего
профессионального образования
**«МОСКОВСКИЙ ГОСУДАРСТВЕННЫЙ ГУМАНИТАРНЫЙ
УНИВЕРСИТЕТ имени М.А.Шолохова»**
(МГГУ имени М.А. Шолохова)

Факультет Дизайна и визуальных искусств
Кафедра Художественного образования

Направление «Художественное образование»
Профиль «Дизайн и визуальное искусство»

ВЫПУСКНАЯ КВАЛИФИКАЦИОННАЯ РАБОТА

**«РАЗРАБОТКА ВИДЕО ПРОЕКТА ДЛЯ ИНТЕРНЕТ -
ТЕЛЕВИДЕНИЯ»**

МЕНЯК ОКСАНА СТАНИСЛАВОВНА

Москва 2012

Аннотация

- Актуальность и сферы применения видеопроекторов
- Создание презентации в Power Point
- Анализ картины «Мона Лиза»

Цель

- Создание презентации «Тайна Мона Лизы» для сайта МГГУ им. Шолохова

Задачи

- 1 изучение научной и художественной литературы
- 2 изучение программ для создания мультимедиа проектов
- 3 сбор и обобщение материала
- 4 разработка проекта для студентов
- 5 анализ художественного произведения «Мона Лиза»
- 6 выполнение дипломного проекта



Леонардо да
Винчи
Мона Лиза
(Джоконда)

История картины

- «Мона Лиза» («Джоконда»;) полное название — Портрет госпожи Лизы Джокондо, — картина Леонардо да Винчи «Мона Лиза» («Джоконда»;) полное название — Портрет госпожи Лизы Джокондо, — картина Леонардо да Винчи, находящаяся в Лувре (Париж, Франция), одно из самых известных произведений живописи в мире, которое, как считается, является портретом Лизы Герардини, супруги торговца шёлком из Флоренции Франческо дель Джокондо, написанным



- Возможно, этот рисунок из коллекции Хайд в Нью-Йорке сделан рукой Леонардо да Винчи и является предварительным эскизом портрета Моны Лизы. В этом случае любопытно, что сначала он намеревался вложить ей в руки пышную ветвь.

«Студия Леонардо да Винчи» на гравюре 1845 года: Джоконду развлекают шуты и музыканты



Описание картины

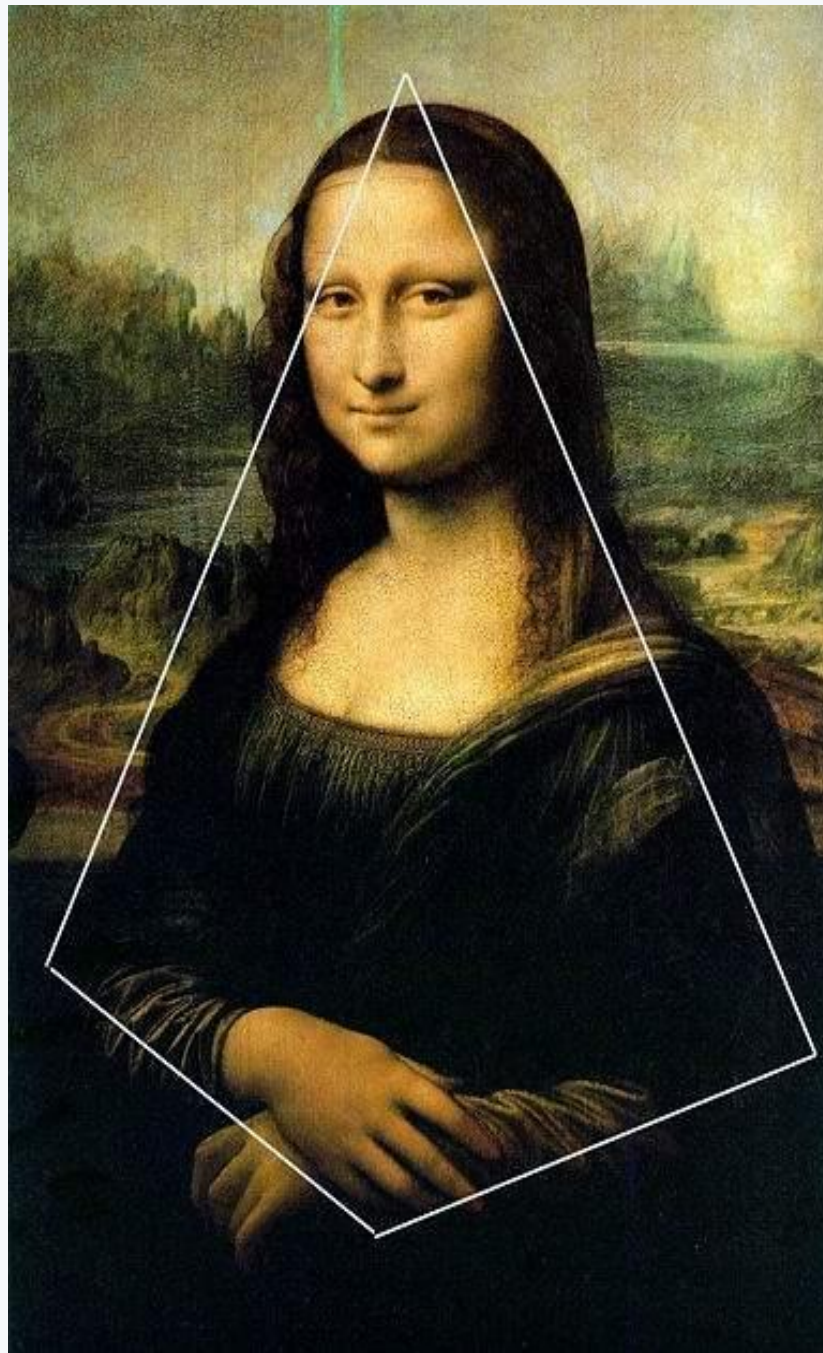
На картине прямоугольного формата изображена женщина в тёмной одежде, обернувшаяся вполоборота. Она сидит в кресле, сложив руки вместе, оперев одну руку на его подлокотник, а другую положив сверху. Разделенные пробором, лежащие волосы, видные сквозь накиннутую на них прозрачную вуаль. Темно-зеленое платье в тонких сборках, с золотистыми рукавами в складках, вырезано на белой невысокой груди.

Мона Лиза



КОМПОЗИЦИЯ

- Портрет Джоконды является одним из самых лучших образцов портретного жанра итальянского Высокого Ренессанса.
- «Джоконда превосходно вписана в строго пропорциональный прямоугольник, полуфигура ее образует нечто целое, сложенные руки придают ее образу завершенность. Впрочем, как ни смягчены все контуры, волнистая прядь волос Джоконды созвучна прозрачной вуали, а брошенная через плечо свесившаяся ткань находит себе отзвук в плавных извилах далекой дороги. Во всем этом Леонардо проявляет свое умение творить согласно законам ритма и гармонии».



Техника живописи

Леонардо да Винчи удалось создать влажный взгляд Джоконды, легкую, как ветер, её улыбку, ни с чем не сравнимую ласкающую мягкость прикосновения рук». Пользуясь техникой *Sfumato* — это едва уловимая дымка, окутывающая лицо и фигуру, смягчающая контуры и тени. Леонардо рекомендовал для этой цели помещать между источником света и телами, как он выражается, «некий род тумана».

Хотя глаза Джоконды внимательно и спокойно смотрят на зрителя, благодаря затененности ее глазных впадин можно подумать, будто они чуть хмурятся; губы ее сжаты, но около их уголков намечаются едва уловимые тени, которые заставляют поверить, что каждую минуту они разомкнутся, улыбнутся, заговорят. Самый контраст между пристальным взглядом и полуулыбкой на устах дает понятие о



Улыбка Джоконды

- Исходящее от „Моны Лизы“ ощущение силы — это органическое сочетание внутренней собранности и чувства личной свободы, духовная гармония человека, опирающегося на его сознание собственной значительности. И сама улыбка ее отнюдь не выражает превосходства или пренебрежения; она воспринимается как результат спокойной уверенности в себе и полноты самообладания».
- Чудо Моны Лизы заключается именно в том, что она мыслит; что, находясь перед пожелтевшей, потрескавшейся доской, мы непреодолимо ощущаем присутствие существа, наделенного разумом, существа, с которым можно говорить и от которого можно ждать ответа».
- Леонардо в лице Моны Лизы удалось воспроизвести двойкий смысл её улыбки, обещание безграничной нежности и зловещей угрозы.

Улыбка Джоконды



Пейзаж

- Искусствоведы подчеркивают органичность, с которой художник соединил портретную характеристику личности с пейзажем, полным особенного настроения, и насколько сильно это увеличило достоинства портрета.
- „Джоконда“ — не портрет. Это — зримый символ самой жизни человека и природы, соединенных в одно целое и представленных отвлеченно от своей индивидуально-конкретной формы.
- «Мона Лиза» выдержана в золотисто-коричневых и рыжеватых тонах первого плана и изумрудно-зеленых тонах дали. «Прозрачные, как стекло, краски образуют сплав, словно созданный не рукой человека, но той внутренней силой материи, которая из раствора рождает совершенные по форме



Репутация картины

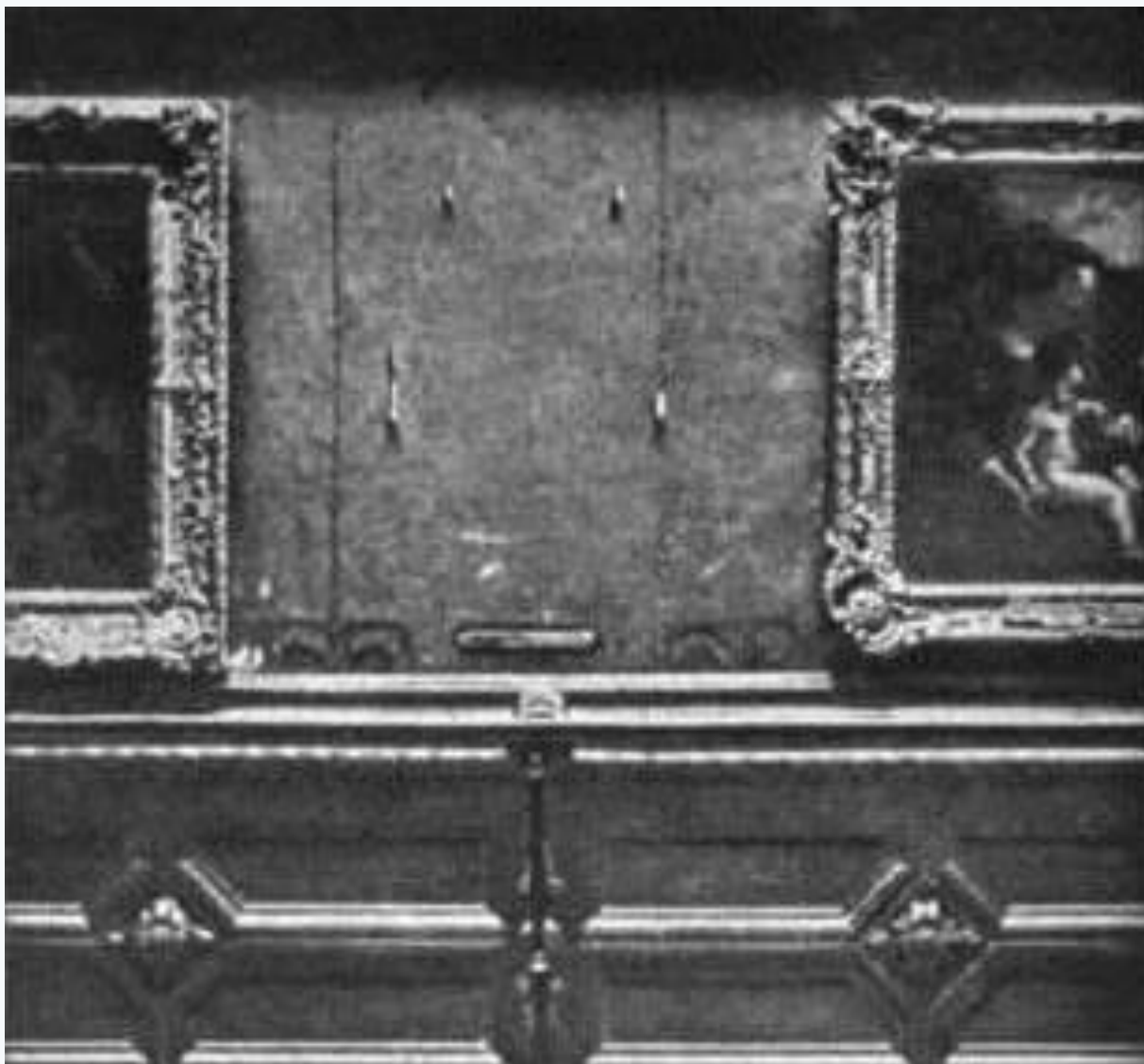
- Несмотря на то, что «Мона Лиза» была высоко оценена современниками художника, в дальнейшем её репутация потускнела. О картине не вспоминали особенно до середины XIX века, когда художники, близкие к символистскому движению, начали восхвалять её, ассоциируя со своими идеями относительно женской загадочности.
- Дальнейший взлет славы картины связан с её таинственным исчезновением в начале XX века и счастливым возвращением в музей несколько лет спустя, благодаря чему она не сходила со страниц газет.
- «Мона Лиза» на сегодняшний день является одной из самых знаменитых картин западноевропейского искусства. Её громкая репутация связана не только с её высокими художественными достоинствами, но и с атмосферой загадочности, окружающей это произведение.

«Мона Лиза» за пуленепробиваемым стеклом в Лувре и толпящиеся рядом посетители музея



Кража «Моны Лизы»

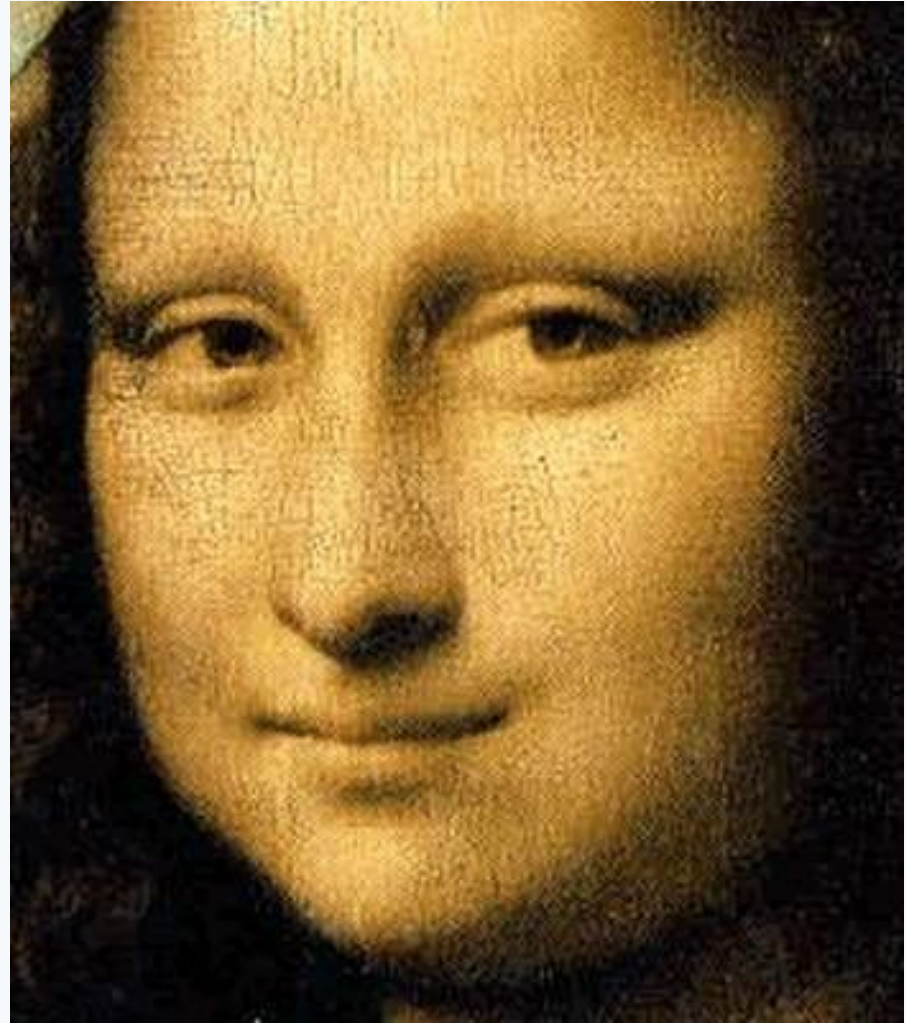
- Мона Лиза долго была бы известна только тонким знатокам изобразительного искусства, если бы не её исключительная история, которая обеспечила ей всемирную известность.
- 21 августа 1911 года картина была похищена работником Лувра, итальянским мастером по зеркалам Винченцо Перуджей . Цель этого похищения не выяснена однозначно. Возможно, Перуджа хотел вернуть «Джоконду» на историческую родину, считая, что французы «похитили» её и забывая, что Леонардо сам привез картину во Францию. Поиски полиции были безуспешными. Картину нашли только спустя два года в Италии
- В конце концов, 4 января 1914 года картина (после выставок по итальянским городам) вернулась в Париж.



**1911 год.
Пустая
стена, где
висела
«Мона
Лиза»**

Современное состояние картины

- «Мона Лиза» очень потемнела, что считается результатом свойственного её автору тяготения к экспериментам к краскам, из-за которого фреска «[Тайная вечеря](#)» вообще практически погибла.
- Современное состояние картины достаточно плохое, из-за чего сотрудники Лувра объявили, что больше не будут отдавать её на выставки: «На картине образовались трещины, а одна из них останавливается в



Заключение

Создана презентация « Тайна Мона Лизы»
для сайта МГГУ им. Шолохова.