



Интерактивная игра по препаратам



ССЫЛКИ

Тема:

**Антиаритмические
препараты 1В.**

Автор игры: Ежаззулла Жахид

Группа: 606-2к

НАЧАТЬ ИГРУ



Антиаритмические препараты 1В



ОБЩАЯ ЧАСТЬ	1 0	2 0	3 0	4 0	5 0
1В ЛИДОКАИН	1 0	2 0	3 0	4 0	5 0
МЕКСИЛЕТИН	1 0	2 0	3 0	4 0	5 0
ФЕНИТОИН БУМЕКАИН	1 0	2 0	3 0	4 0	5 0



ВЫХОД



Антиаритмические препараты 1В

10

Что такое аритмия сердца?

Аритмия сердца патологическое состояние, при котором происходят нарушения частоты, ритмичности и последовательности возбуждения и сокращения сердца





Антиаритмические препараты 1В

20

Сколько классов антиаритмии бывают?



4.





Антиаритмические препараты 1В

какие классы Антиаритмических препаратов вы знаете

1. блокаторы натриевых каналов
2. Бета-блокаторы
3. Блокаторы калиевых каналов
4. Антагонисты кальция





Антиаритмические препараты 1В

40

На сколько под классов делается антиаримитики первого класса?

- 1А
- 1В
- 1С



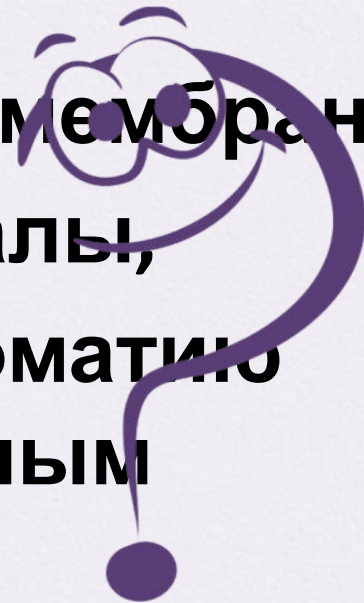


Антиаритмические препараты 1В

50

Механизм действия Антиаритмических препаратов первого класса?

- Стабилизирует клеточные мембраны
- блокирует натриевые каналы,
- В миокарде подавляет автоматическую эктопических очагов, главным образом в желудочках;
- Практически не угнетает проводимость и сократимость миокарда





Какие свойства имеют Антиаритмические препараты 1В

- Местноанестезирующие
- Антиаритмическое





1В Лидокаин

20

Какие препараты относятся под классу 1В?

1. Лидокаин
2. Мексилетин
3. Бумекаин
4. Фенитоин





1В Лидокаин

30

Показание Лидокаин в кардиологии



- Желудочковые экстрасистолии
- Желудочковые тахикардии,
- Остром инфаркте миокарда,
- В послеоперационном периоде,
- Фибрилляция желудочков



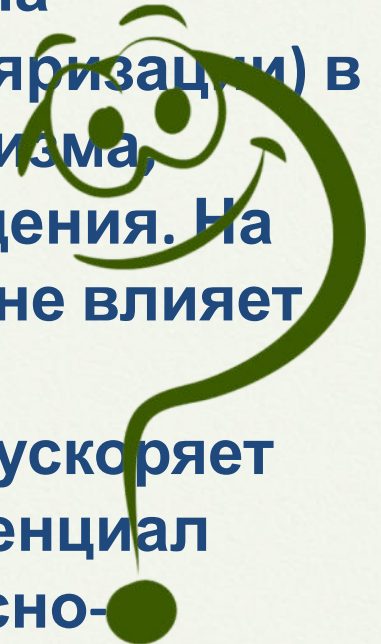
1В Лидокаин

40



Механизм антиаритмического действия лидокаина ?

□ Антиаритмическая активность обусловлена угнетением фазы 4 (диастолической деполяризации) в волокнах Пуркинье, уменьшением автоматизма, подавлением эктопических очагов возбуждения. На скорость быстрой деполяризации (фаза 0) не влияет или незначительно снижает. Увеличивает проницаемость мембран для ионов калия, ускоряет процесс реполяризации и укорачивает потенциал действия. Не изменяет возбудимость синусно-предсердного узла, мало влияет на проводимость и сократимость миокарда.



Лидокаин
20 мг/мл

10 ампул
Раствор
для инъекций

2
мл

1В Лидокаин

50

Противопоказания лидокаина?

- ✓ Гиперчувствительность,
- ✓ наличие в анамнезе эпилептиформных судорог на лидокаин,
- ✓ WPW-синдром,
- ✓ кардиогенный шок,
- ✓ слабость синусного узла,
- ✓ блокады сердца (AV, внутрижелудочковая, синусно-предсердная),





Мексилетин

10

Показания Мексилетин?



- Экстрасистолия;
- Желудочковая тахикардия;
- Фибрилляция желудочков.



Противопоказания Мексилетин?

- Выраженные брадикардия,
- артериальная гипотония;
- Кардиогенный шок
- Тяжелые формы ХСН;
- Повышенная чувствительность к препарату;





Побочные эффекты Мексилетин?

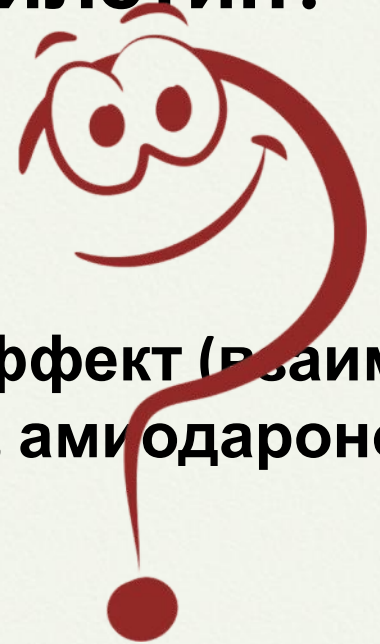
- тошнота, рвота, диарея, сонливость,
- аккомодации парестезии, спутанность сознания;
- редко - брадикардия, гипотония,
- аритмии (мерцание предсердий, желудочковая экстрасистолия),
- тромбоцитопения.





Лекарственное взаимодействие Мексилетин?

- С лидокаином усиливает токсический эффект (взаимно)
- С хинидином, бета -адреноблокаторами, амиодароном усиливает антиаритмический эффект;





Мексилетин

50

Дозы Мексилетин?

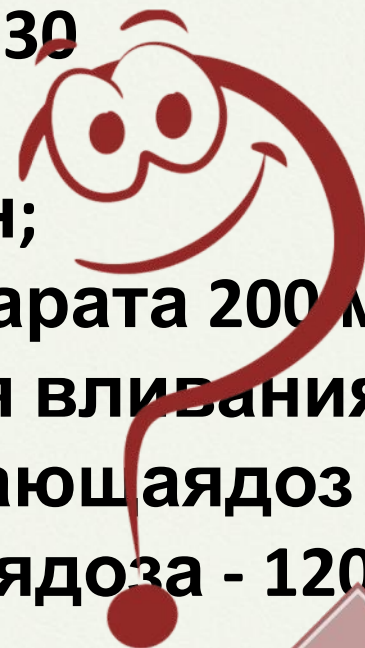
Начальная доза - 170 мкг/кг/мин;

В течение 3 ч вливание в дозе 30 мкг/кг/мин;

до 12 ч или более - 8 мкг/кг/мин;

Перорально первая доза препарата 200 мг принимают за 1 ч до окончания вливания;

**Средняя суточная поддерживающая доза
авнутрь - 600 мг; максимальная доза - 1200 мг**





Фенитион Бумекаин

10

Показания применения Фенитоин в кардиологии :



Желудочковые аритмии (в т.ч. при гликозидной интоксикации или связанные с интоксикацией трициклическими антидепрессантами).





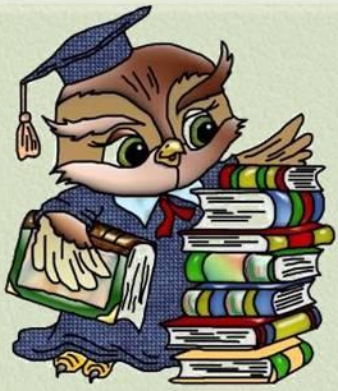
Фенитион Бумекаин

20

Какие свойства имеют Бумекаин?

- Местноанестезирующие
- Антиаритмическое

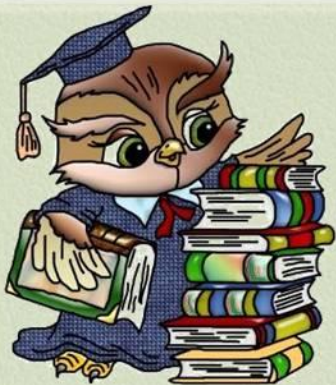




Метод оценки эффективности антиаритмической терапии в амбулаторной практике

- **Мониторинг ЭКГ по Холтеру**





Применение Бумекаин ?

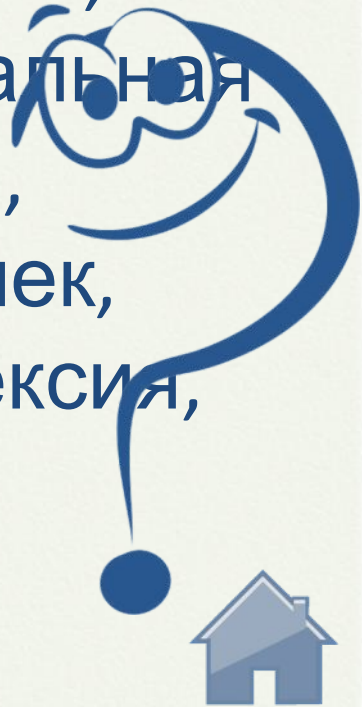
Достигнутый противоаритмический эффект поддерживают в/в капельным введением препарата со скоростью инфузии 2-3 мг/мин (8-12 кап/мин). Средняя разовая доза составляет 100 мг (10 мл), высшая суточная доза — 1,5 г. Лечение препаратом должно проводиться только в условиях стационара.





Противопоказания фенитоин ?

Синдром Морганьи-Адамса-Стокса, АВ-блокада II и III степени, синоатриальная блокада, синусовая брадикардия, нарушения функции печени и почек, сердечная недостаточность, кахексия, порфирия, повышенная чувствительность к фенитоину





ИНТЕРНЕТ - РЕСУРСЫ

Идея кнопки «домик»

Знак вопроса

Мудрая сова

Разделитель





Игра составлена доцентом Жангеловой Ш.Б. по Шаблону презентации



Автор шаблона

Ранько Елена Алексеевна
учитель начальных классов
МАОУ лицей №21
г. Иваново

Сайт: <http://elenaranko.ucoz.ru/>

Слайд не удалять!

