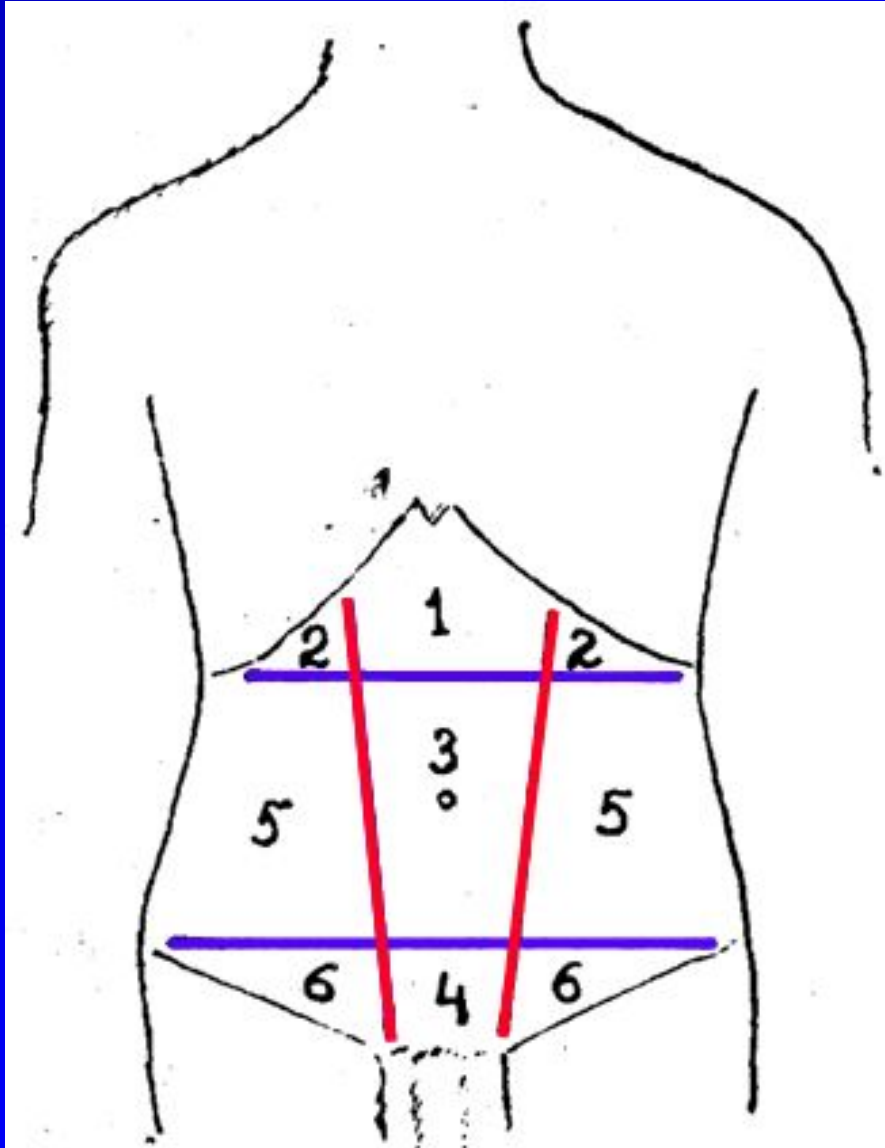


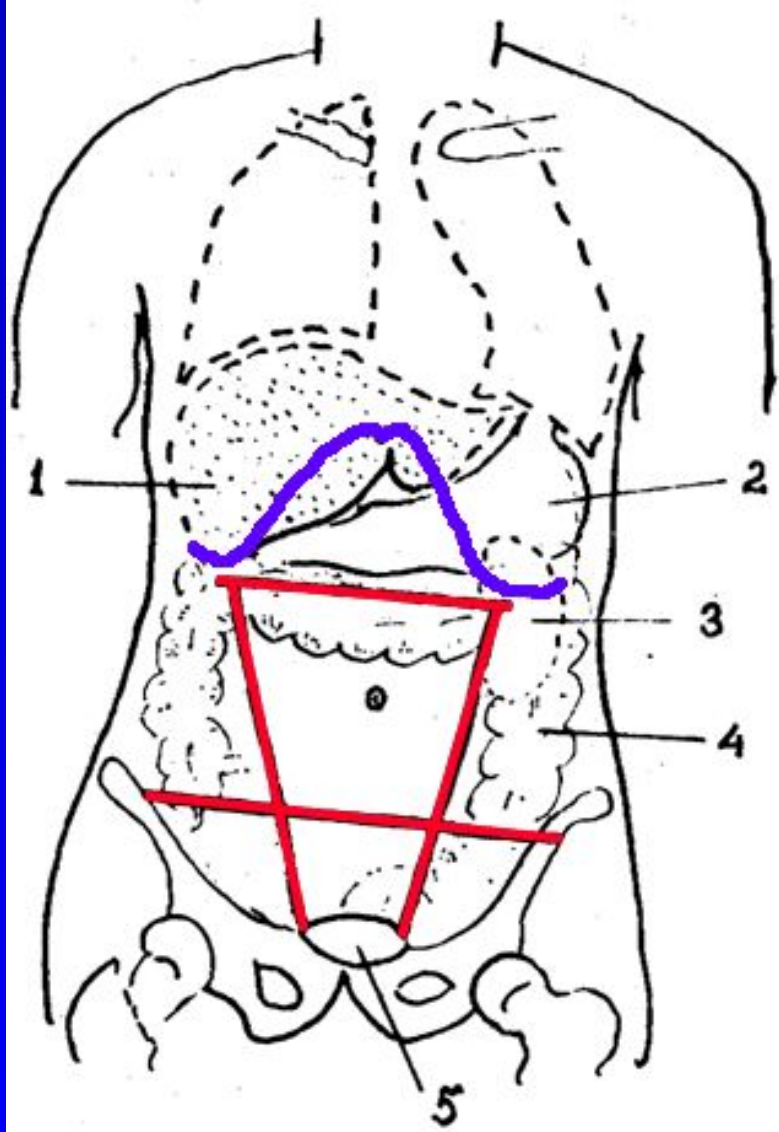
*Оперативные доступы
к органам
брюшной полости*

Деление передней брюшной стенки на области:



- 1 – regio epigastrica propria
- 2 – regio hypochondrica (dextra et sinistra)
- 3 – regio umbilicalis
- 4 – regio pubicum
- 5 – regio abdominalis lateralis (dextra et sinistra)
- 6 – regio unqinalis (dextra et sinistra)

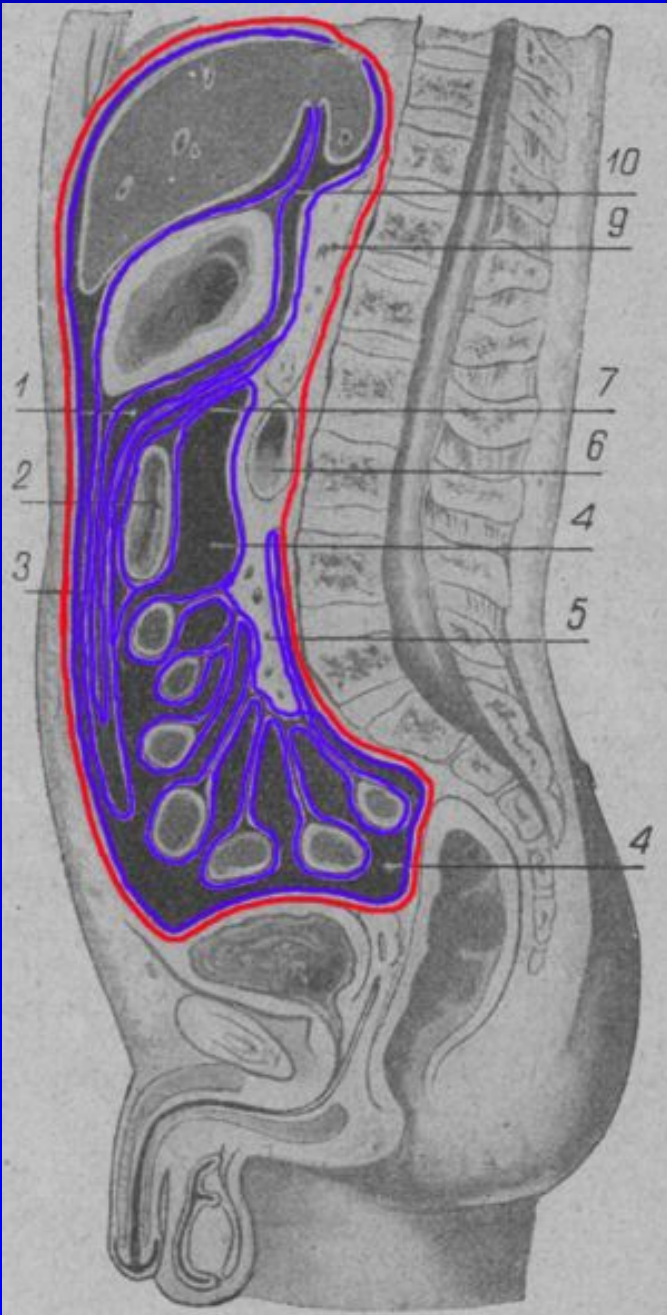
Проекция органов брюшной полости на переднюю брюшную стенку



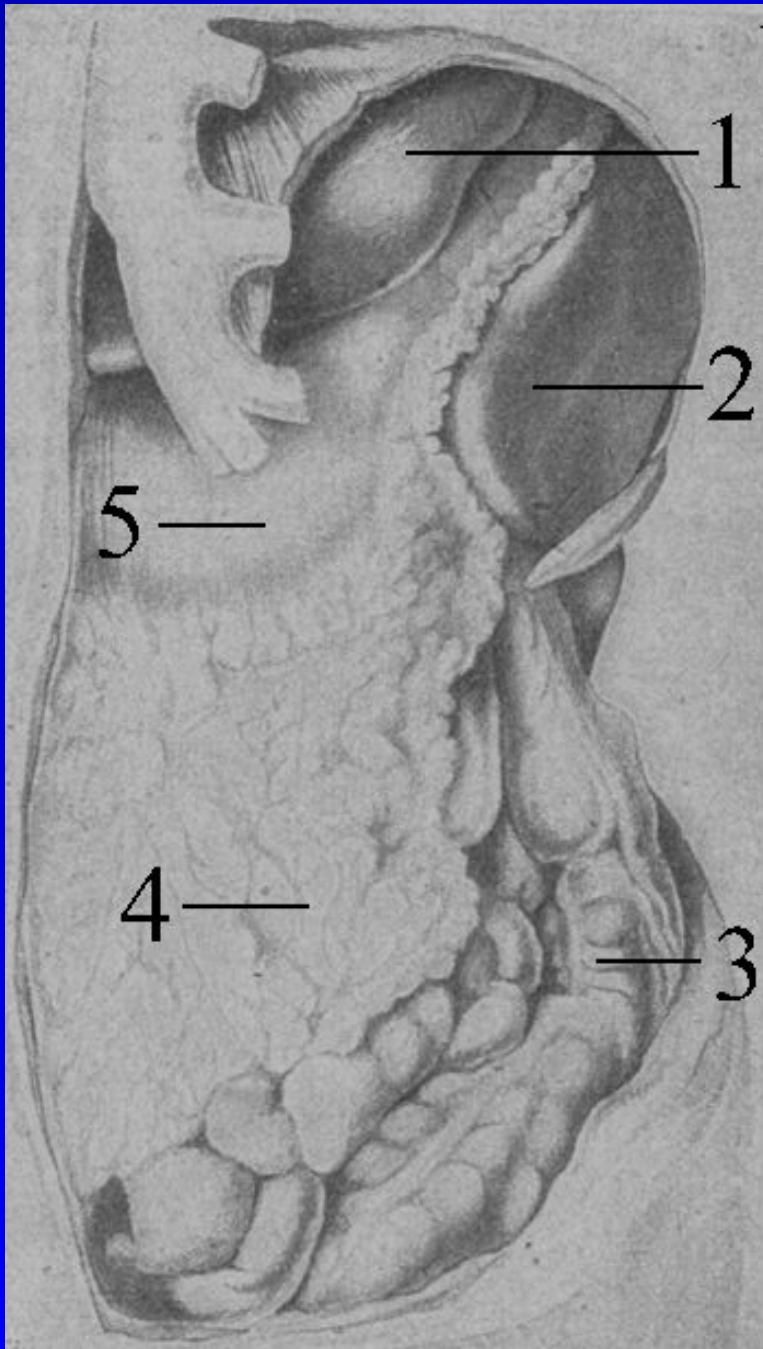
- 1 – печень
- 2 – желудок
- 3 – селезенка
- 4 – толстая кишка
- 5 – мочевого пузырь

Брюшная полость – полость брюшины

- 1 – bursa omentalis
- 2 – colon
- 3 – omentum majus
- 4 – cavum peritonealae
- 5 – radix mesentericus
- 6 – duodenum
- 7 – mesocolon
- 9 – pancreas
- 10 – omentum minus

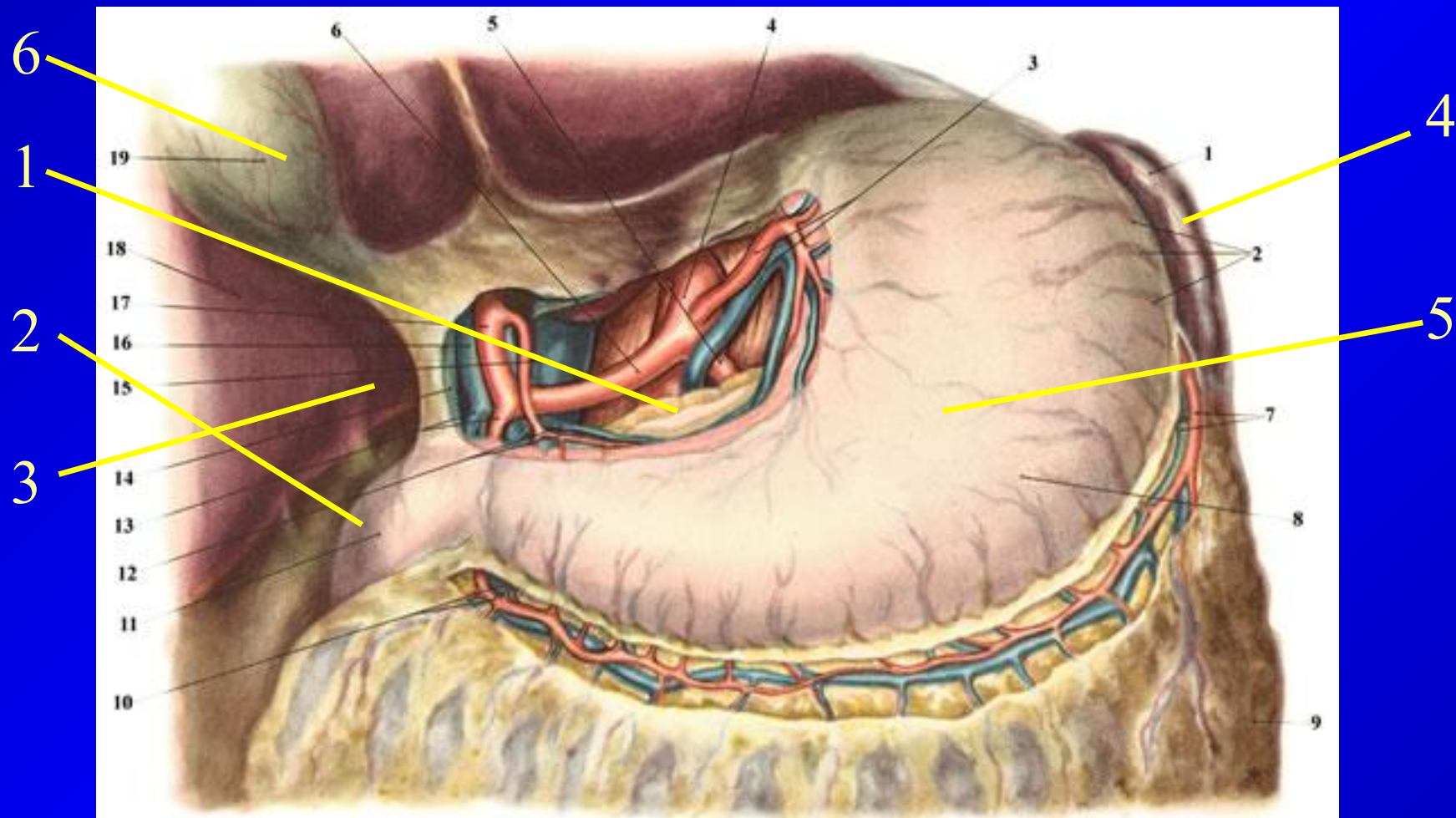


Полость живота— общий вид



- 1 – печень
- 2 – селезенка
- 3 – левая половина толстой кишки
- 4 – большой сальник
- 5 - желудок

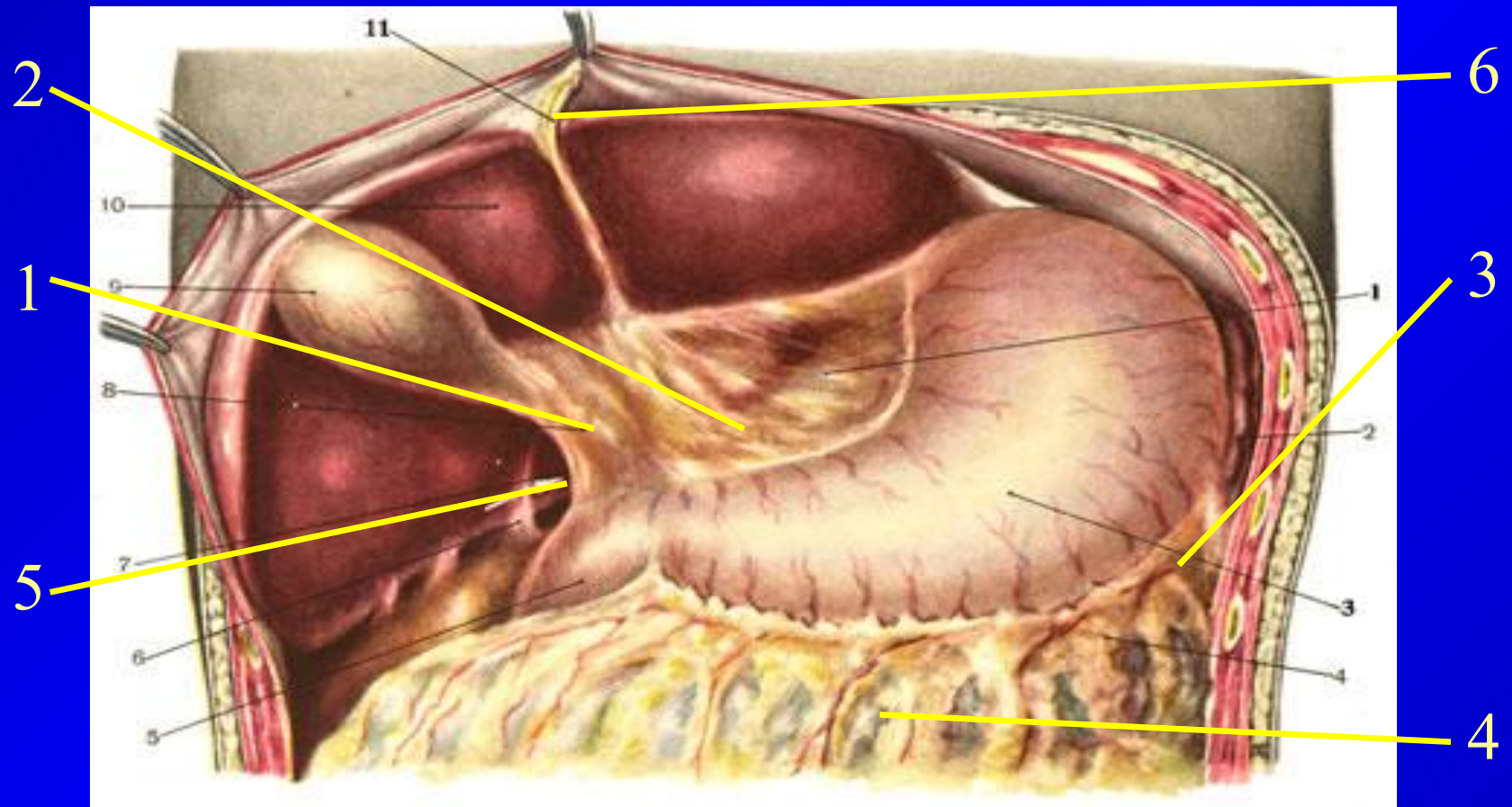
Верхний этаж брюшной полости



1 – pancreas 2 – duodenum 3 – hepar
4 – lien 5 – gaster 6 - holecystis

Верхний этаж брюшной полости

Образования брюшины



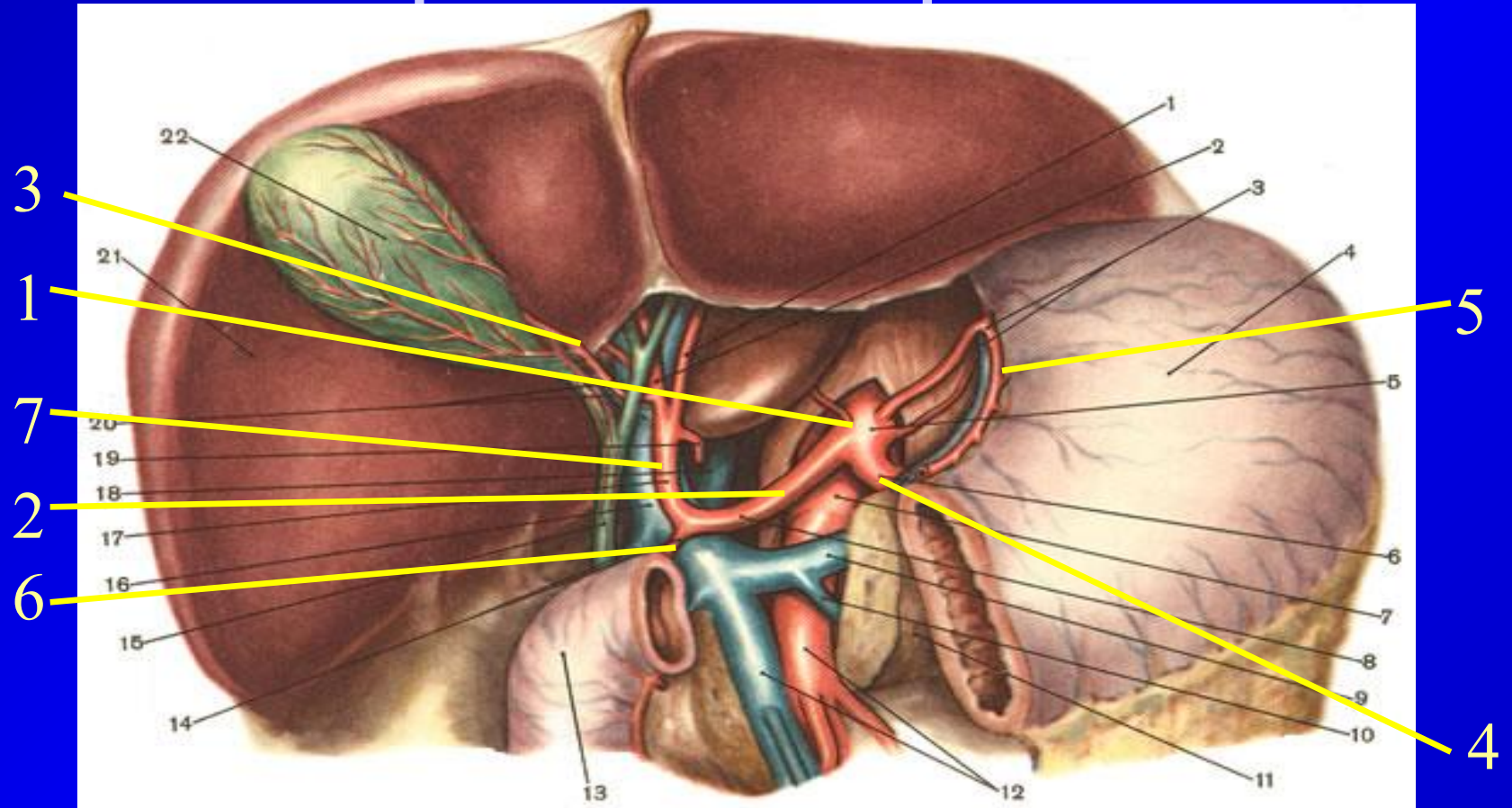
1 – lig. hepatoduodenale 2 – lig. hepatogastricum

3 – lig. gastrocolicum 4 – omentum majus

5 – bursa omentalis 6 – lig. falciformis hepatis

Верхний этаж брюшной полости

Кровоснабжение органов

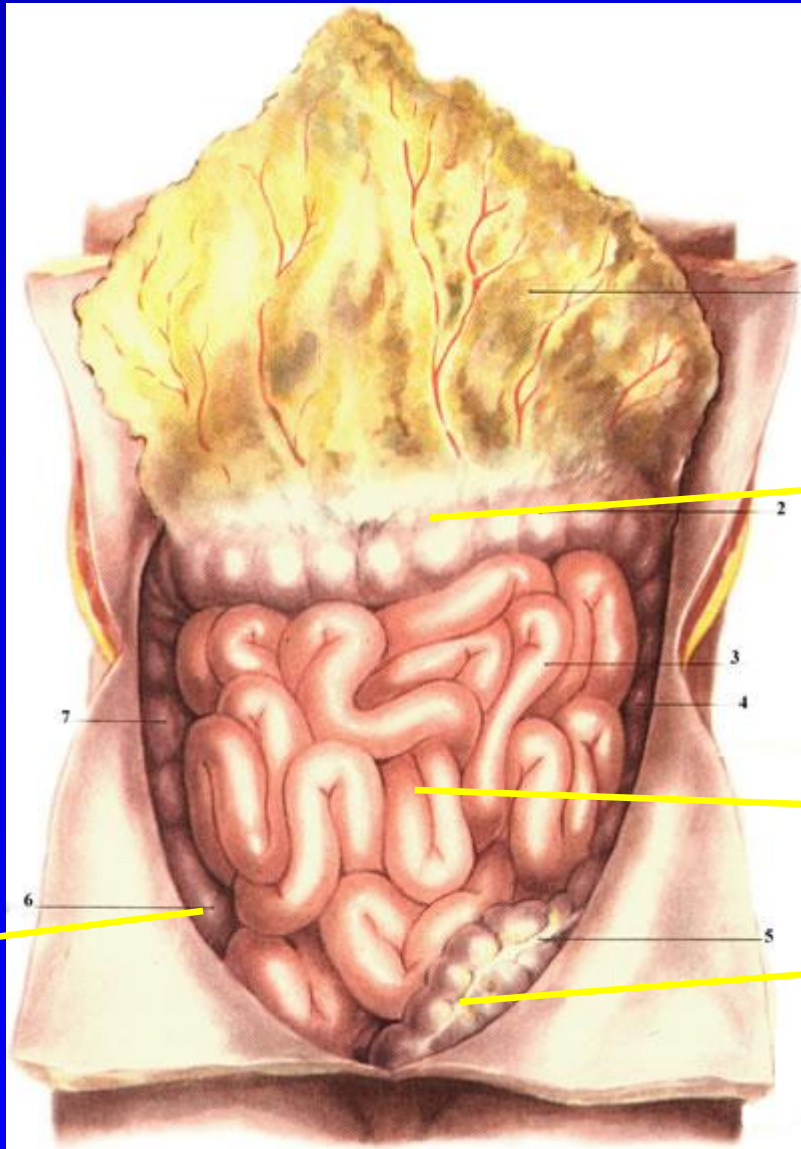


1 – truncus coeliacus 2 – a. hepatica communis

3 – a. cystica 4 – a. lienalis 5 – a. gastrica sinistra

6 – a. gastroduodenalis 7 – a. hepatica propria

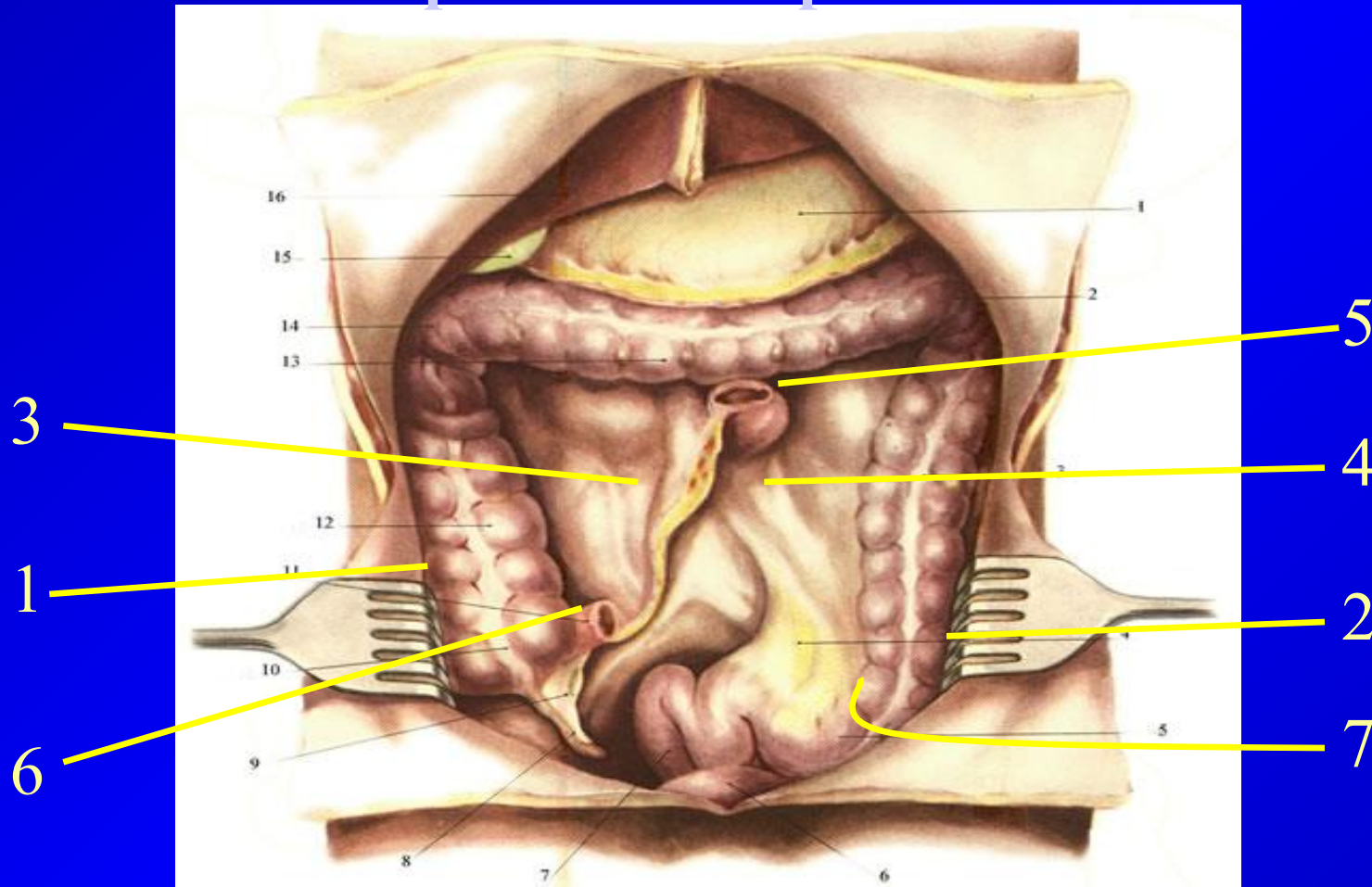
Нижний этаж брюшной полости



- 1 – ПЕТЛИ ТОНКОЙ КИШКИ
- 2 – слепая кишка
- 3 – СИГМОВИДНАЯ КИШКА
- 4 – поперечно-ободочная кишка

Нижний этаж брюшной полости

Образования брюшины



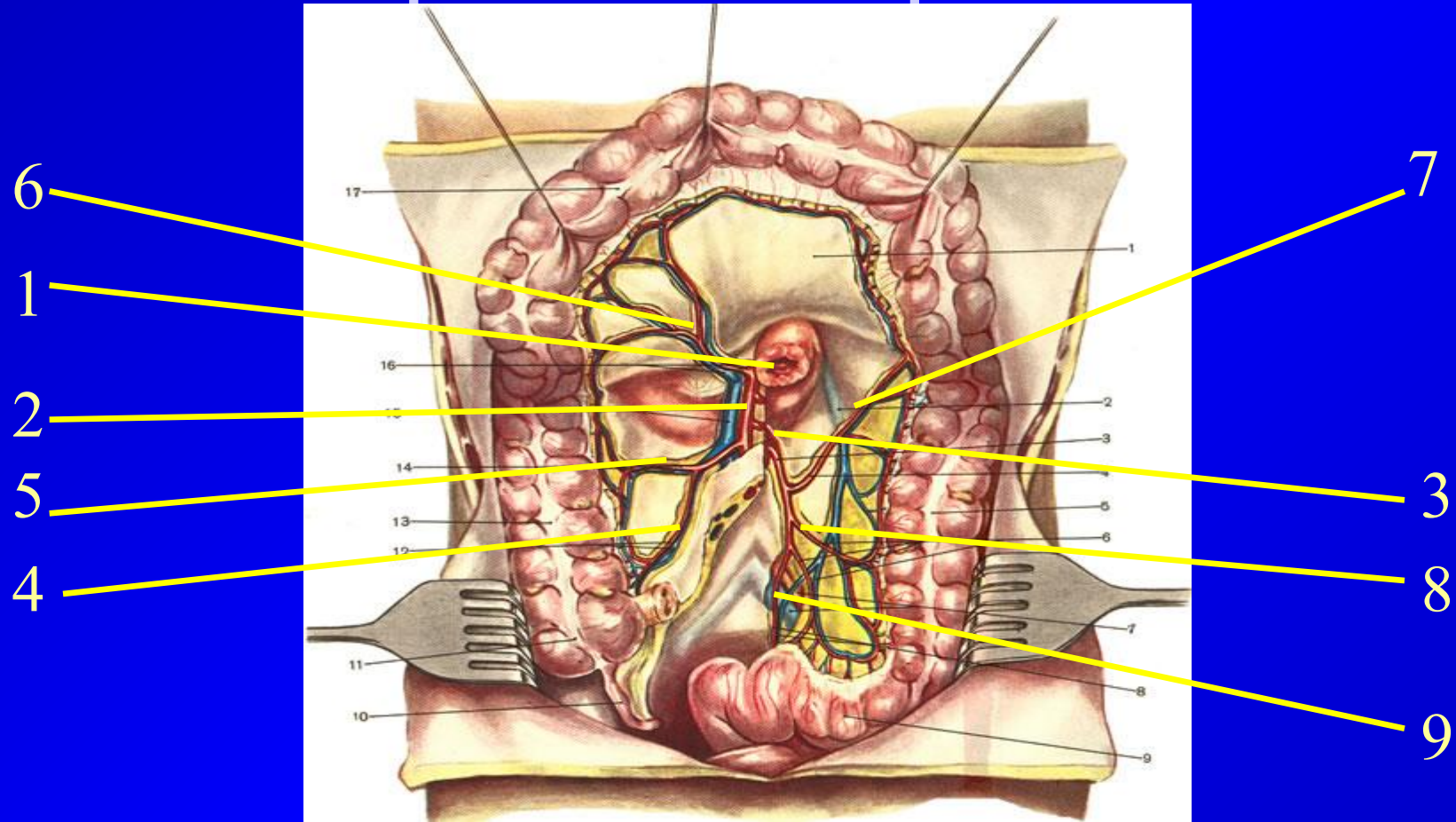
1 – правый боковой канал 2 – левый боковой канал

3 – правый брыжеечный синус 4 – левый брыжеечный синус

5 – recessus duodenojejunalis 6 – recessus ileocaecalis 7 – recessus intersigmoideus

Нижний этаж брюшной полости

Кровоснабжение органов



1 – aorta abdominalis 2 – a. mesenterica superior 3 – a. mesenterica inferior 4 – a. ileocolica 5 – a. colica dextra 6 – a. colica media 7 – a. colica sinistra 8 – a. sigmoidea 9 – a. rectalis superior

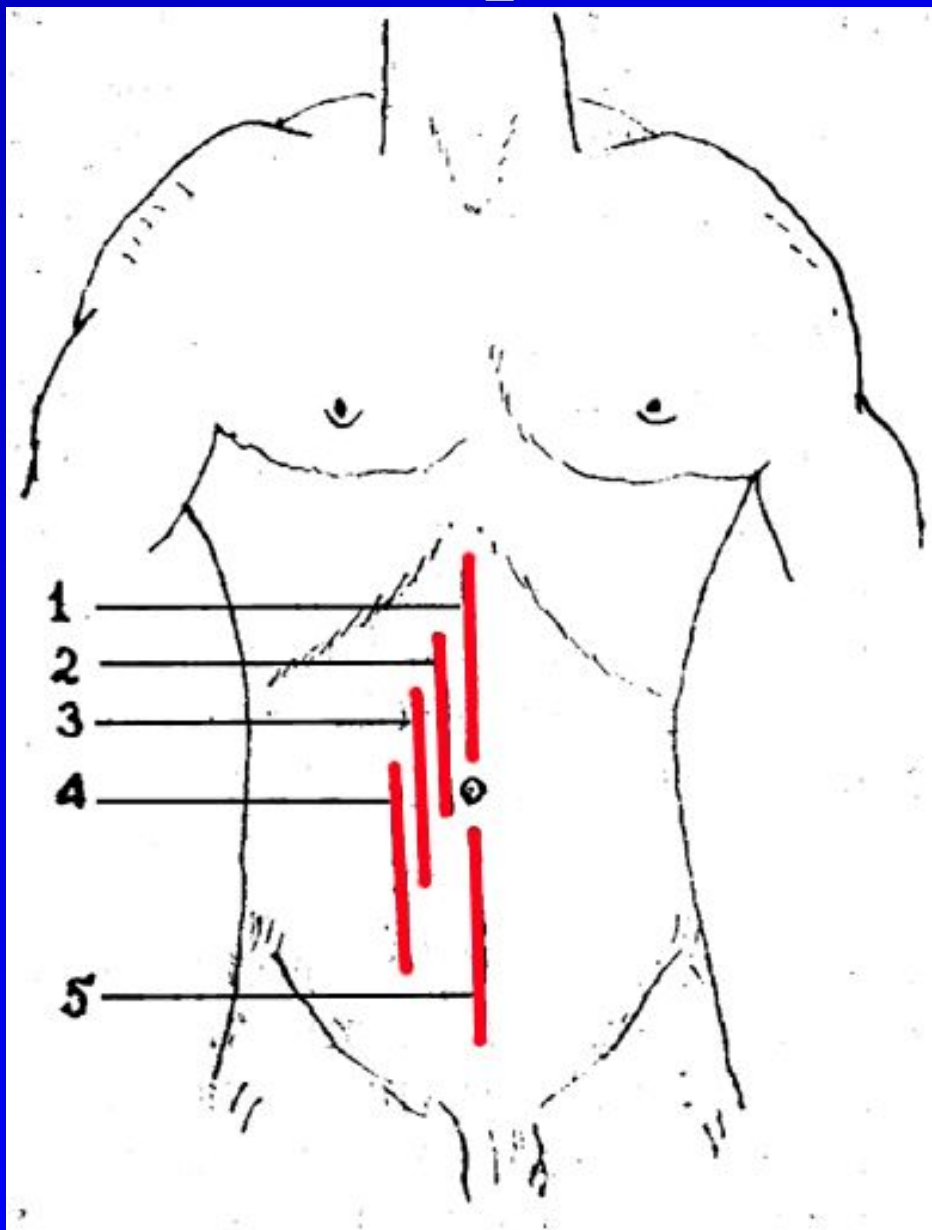
*Виды разрезов на
передней брюшной стенке
(лапаротомии) – по направлению*

- 1. Продольные**
- 2. Поперечные**
- 3. Косые**
- 4. Комбинированные**

*Виды разрезов на
передней брюшной стенке
(лапаротомии) – по назначению*

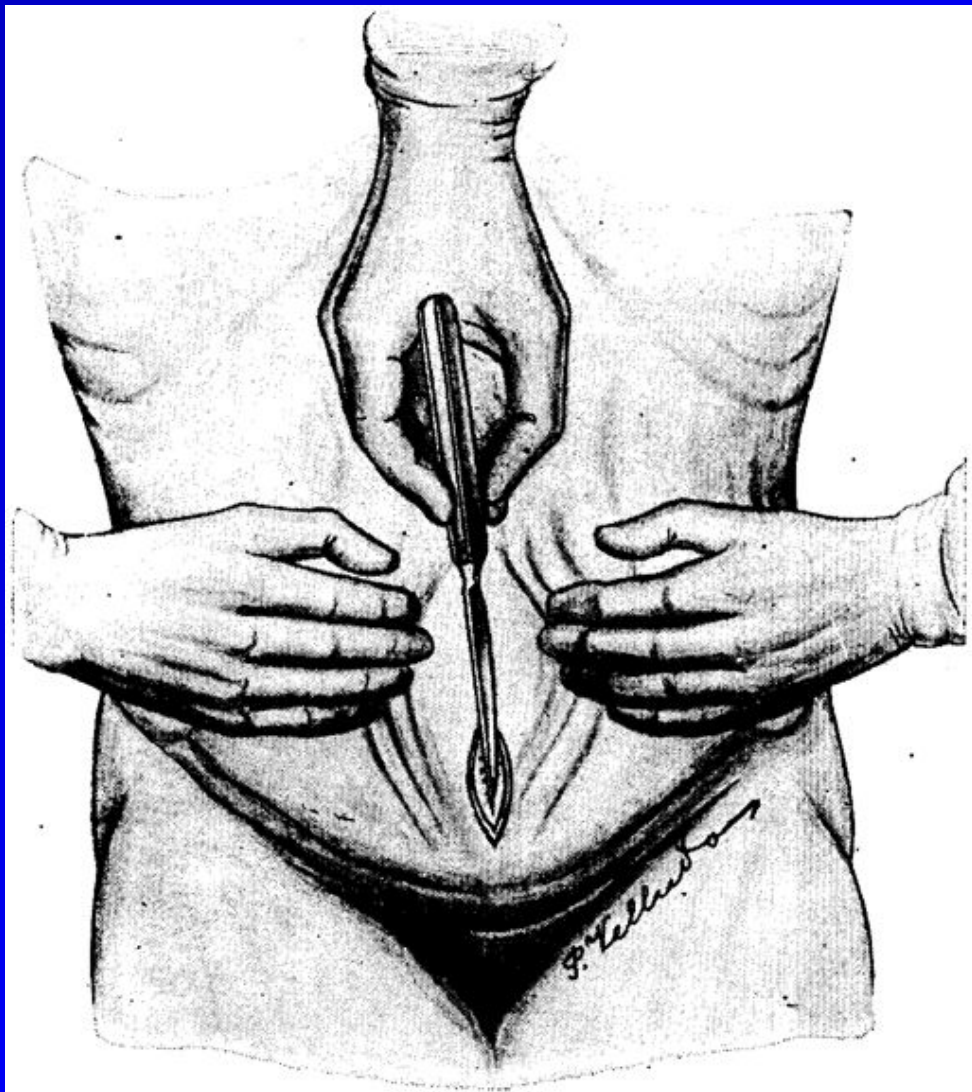
- 1. Общие**
- 2. Специальные**
- 3. Промежуточные**

Продольные разрезы



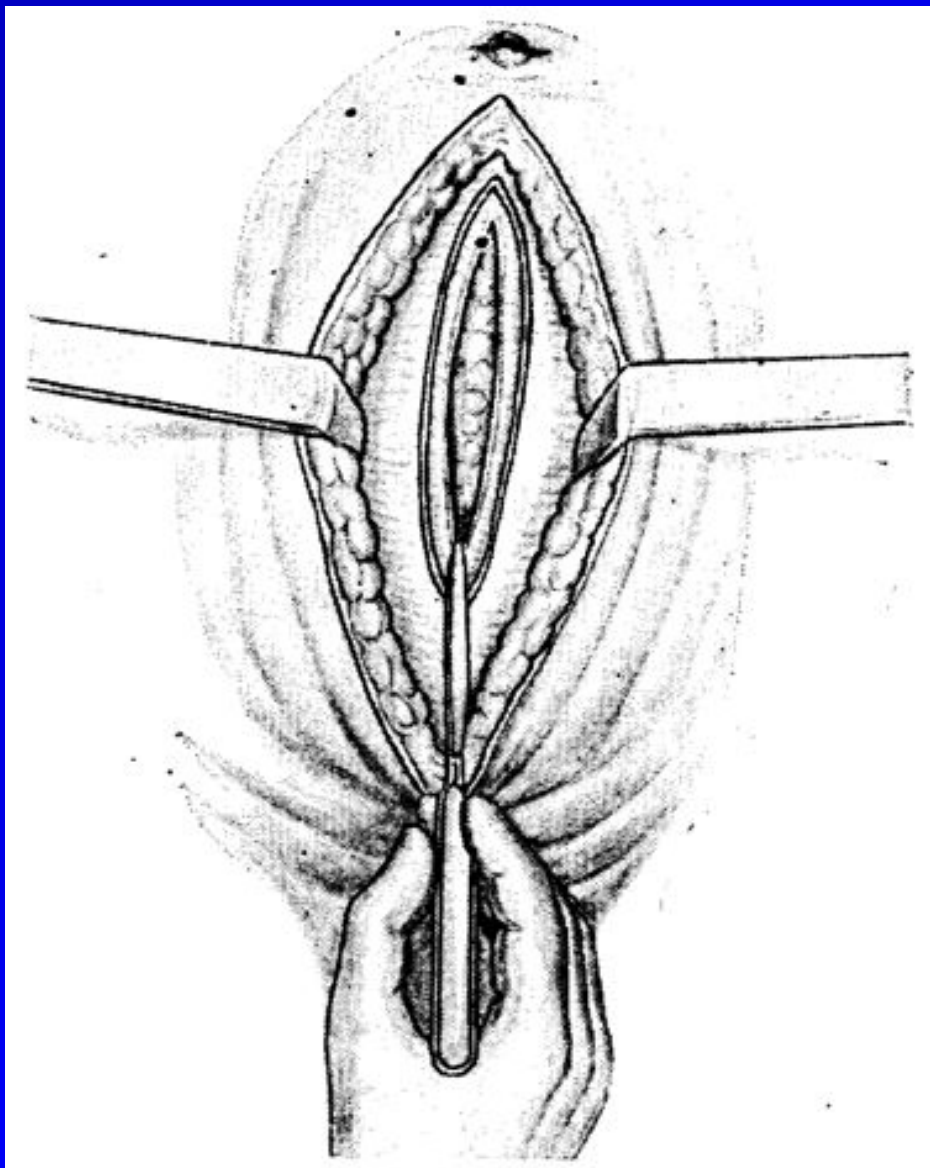
- 1 – верхний срединный
- 2 – парамедианный
- 3 – трансректальный (правый и левый)
- 4 – параректальный (правый и левый)
- 5 – нижний срединный

Срединная лапаротомия



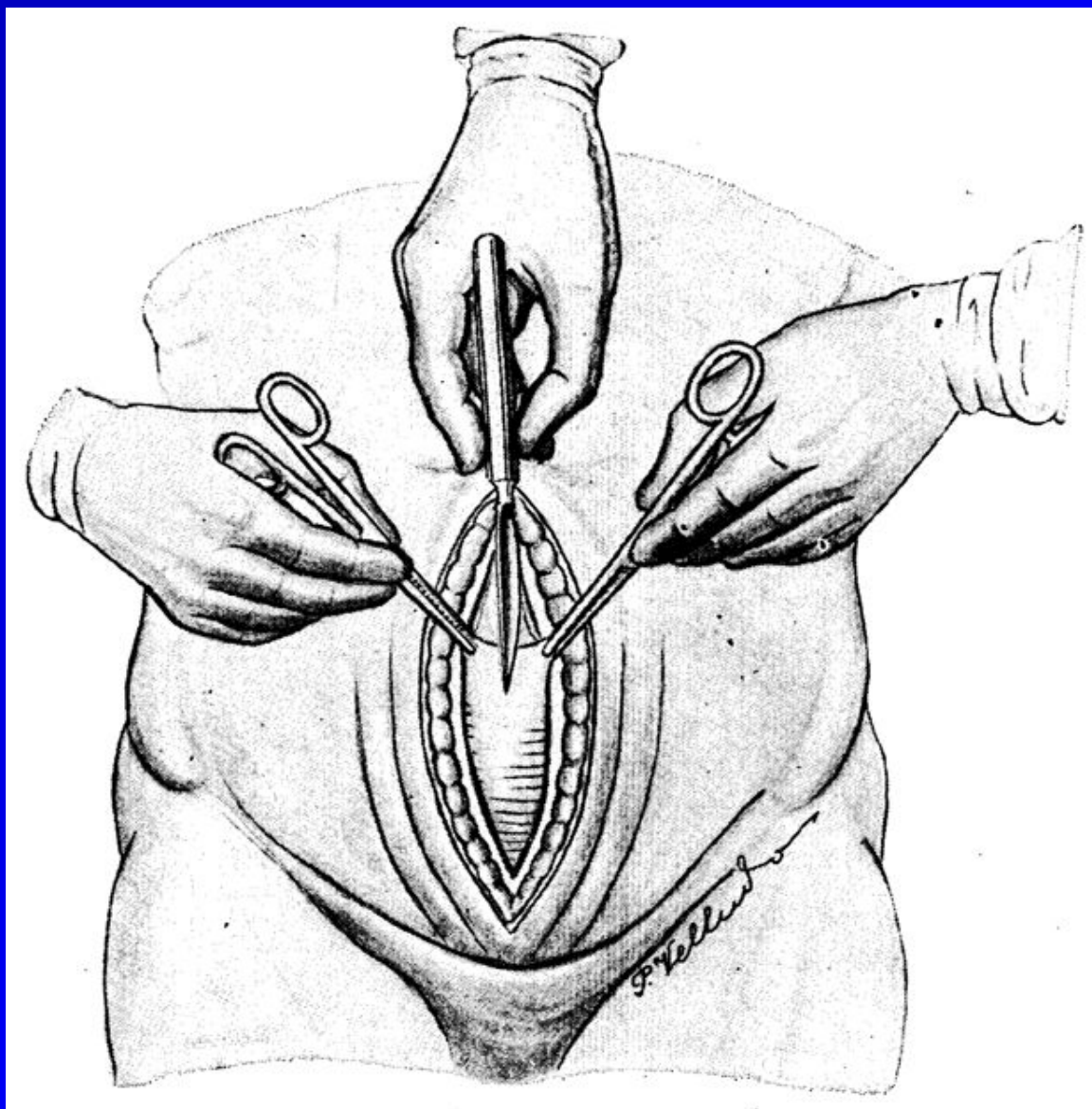
Разрез кожи,
подкожной
клетчатки и
поверхностно
й фасции до
апоневроза.

Срединная лапаротомия



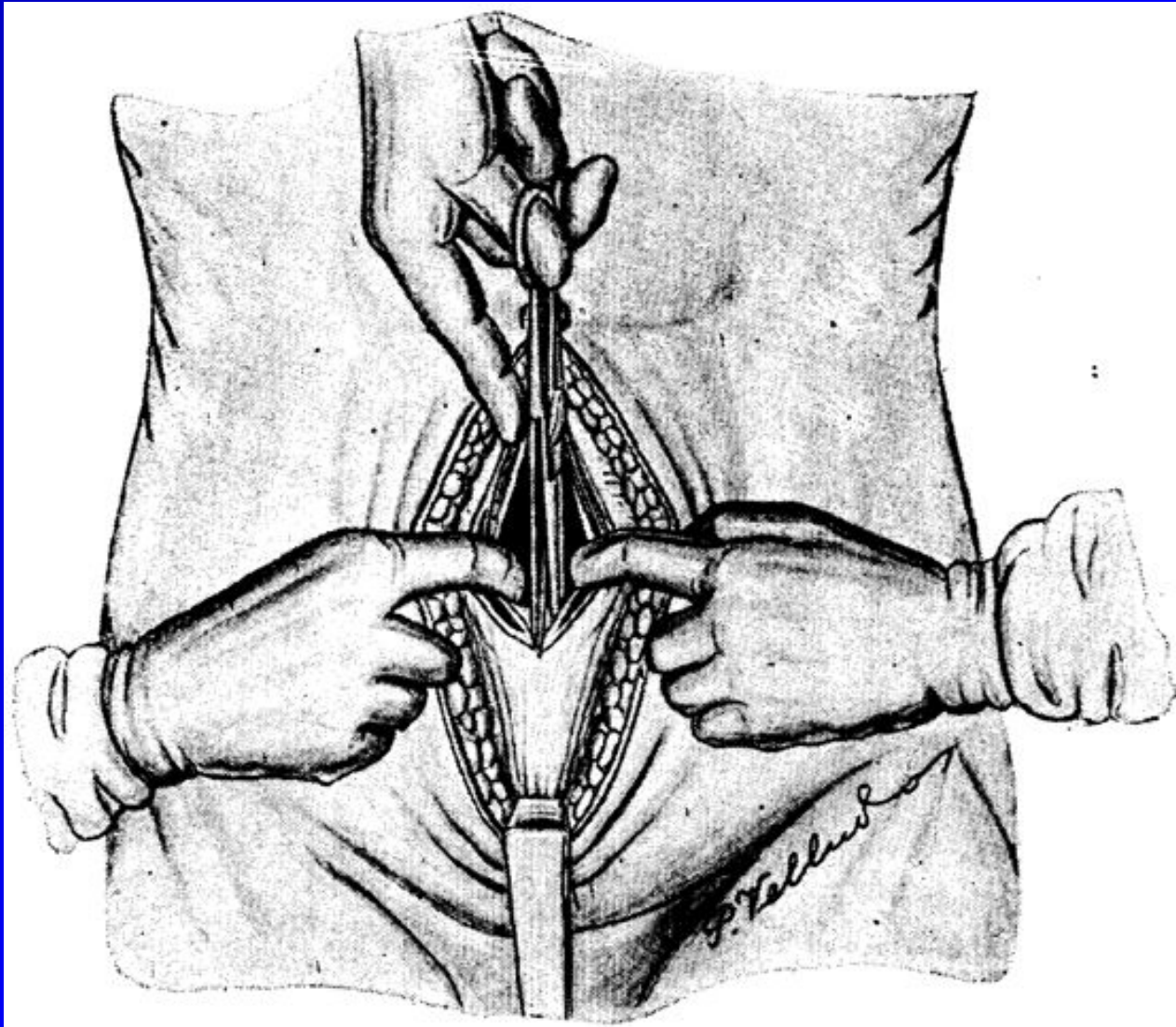
Рассечение
апоневроза по
белой линии.

Срединная лапаротомия



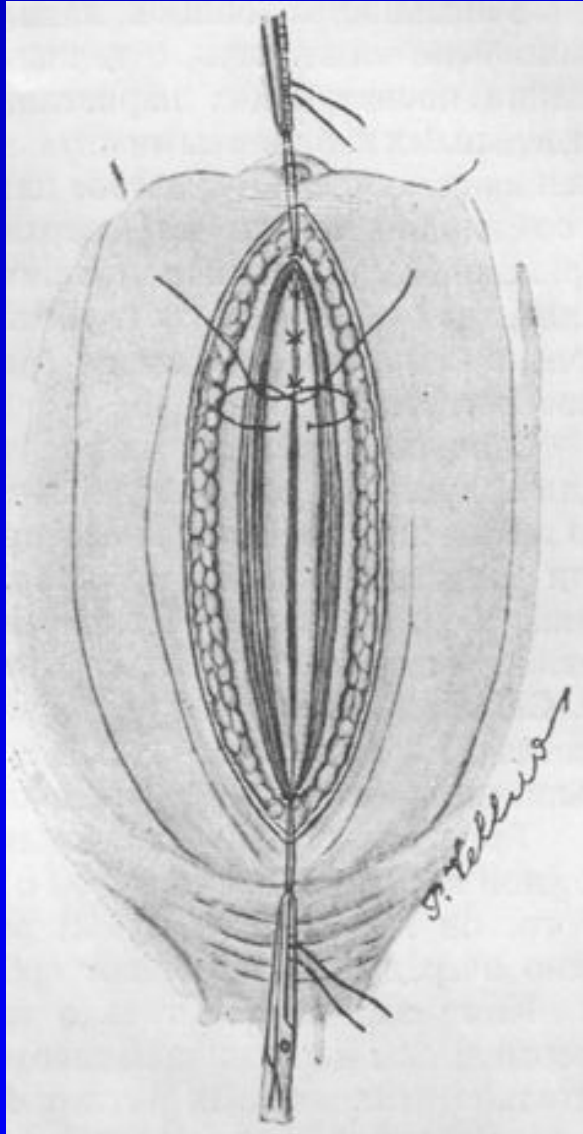
Подтягивание
краев
рассеченного
апоневроза,
вскрытие
брюшины.

Срединная лапаротомия



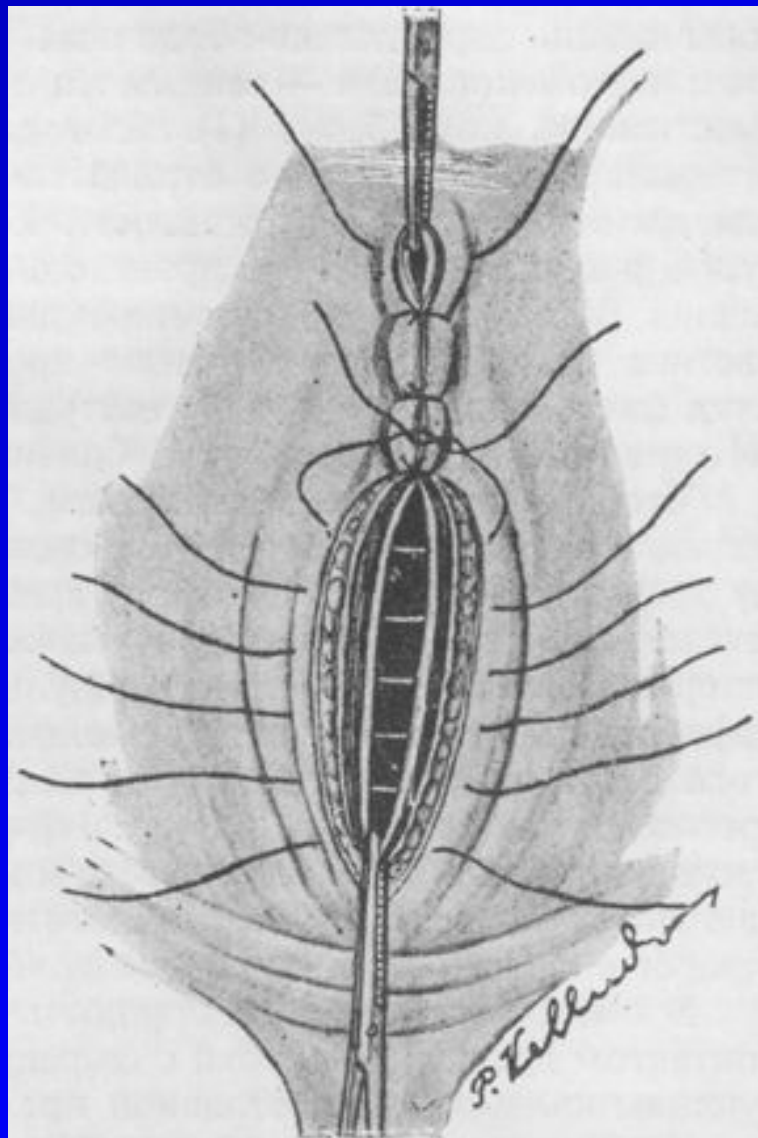
Пересечение
брюшины в
дистальном
направлении —
вскрытие
брюшной
полости.

Срединная лапаротомия – послойное закрытие послеоперационной раны



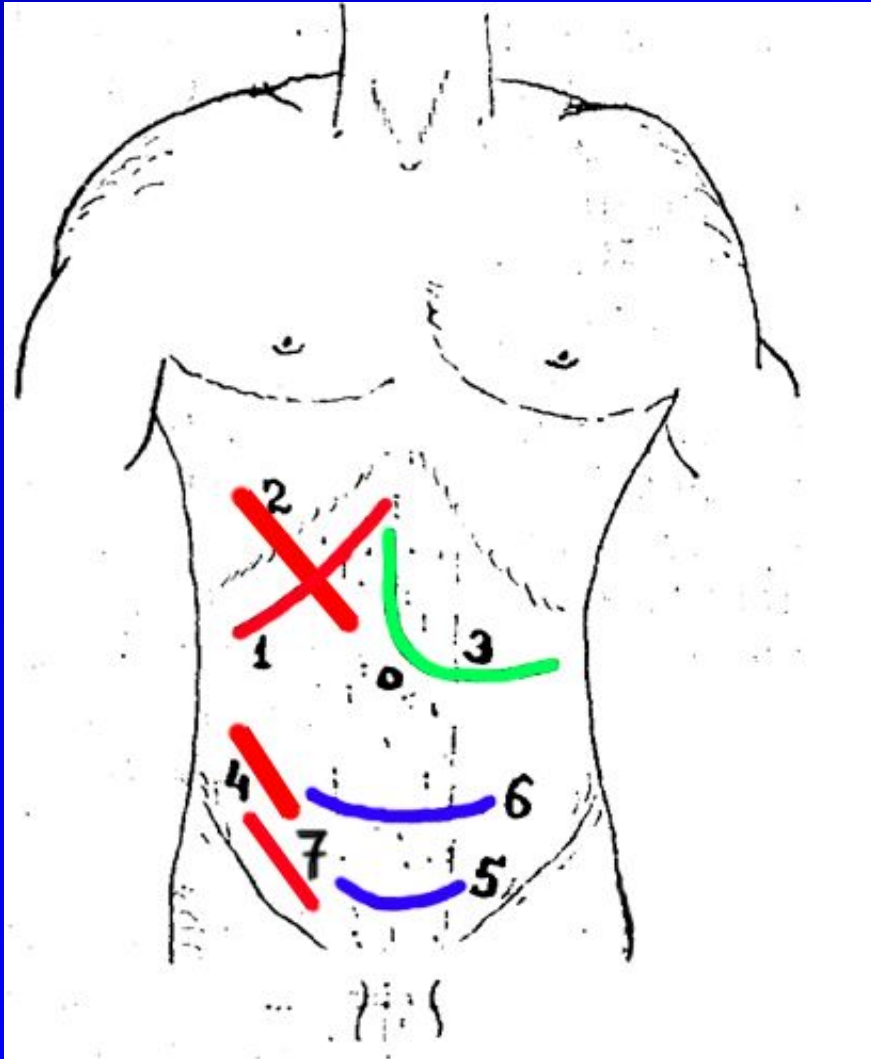
Ушивание брюшины
отдельными узловыми
кетгутовыми швами

Срединная лапаротомия – ушивание раны передней брюшной стенки



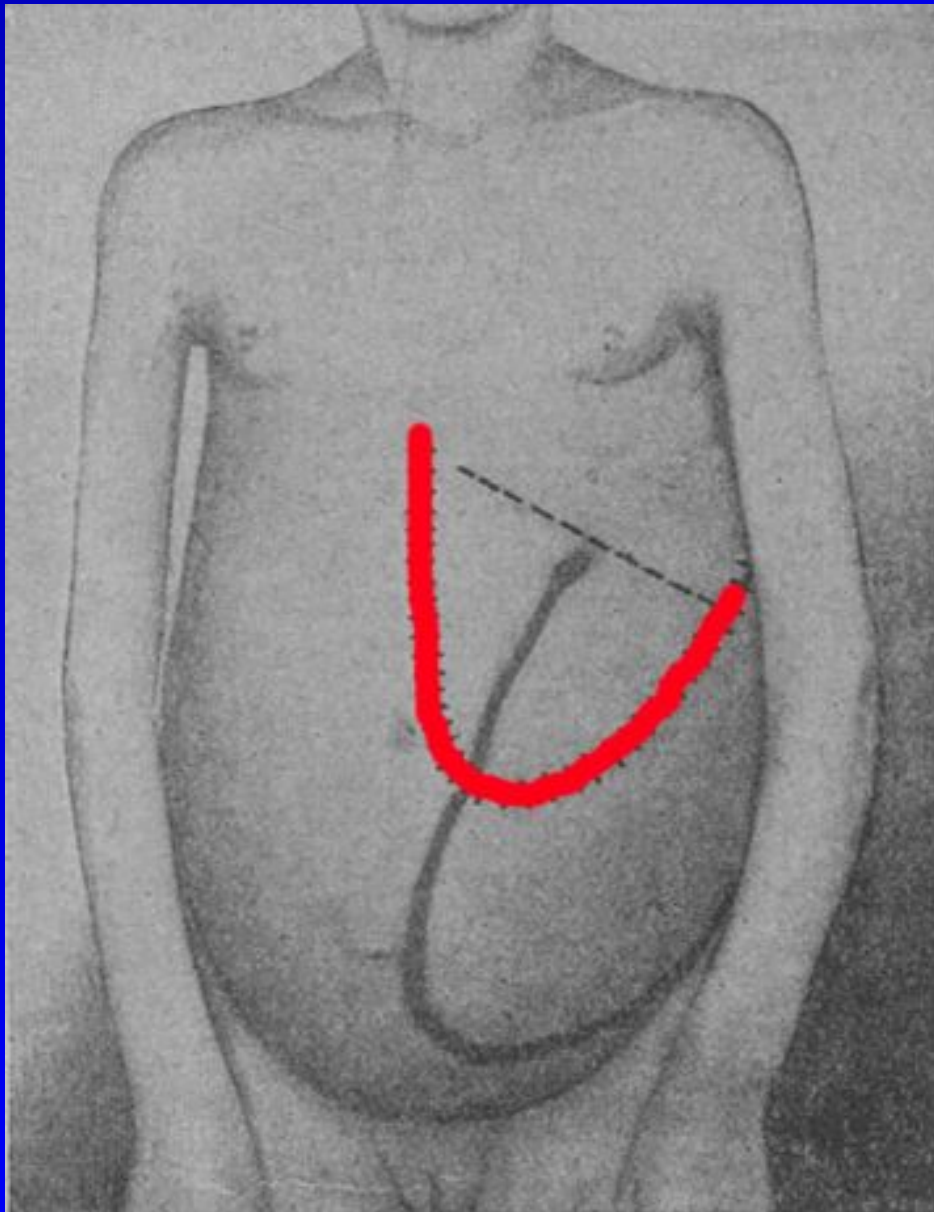
Вертикальное подтягивание краев послеоперационной раны и завязывание швов на коже.

Поперечные, косые и комбинированные разрезы



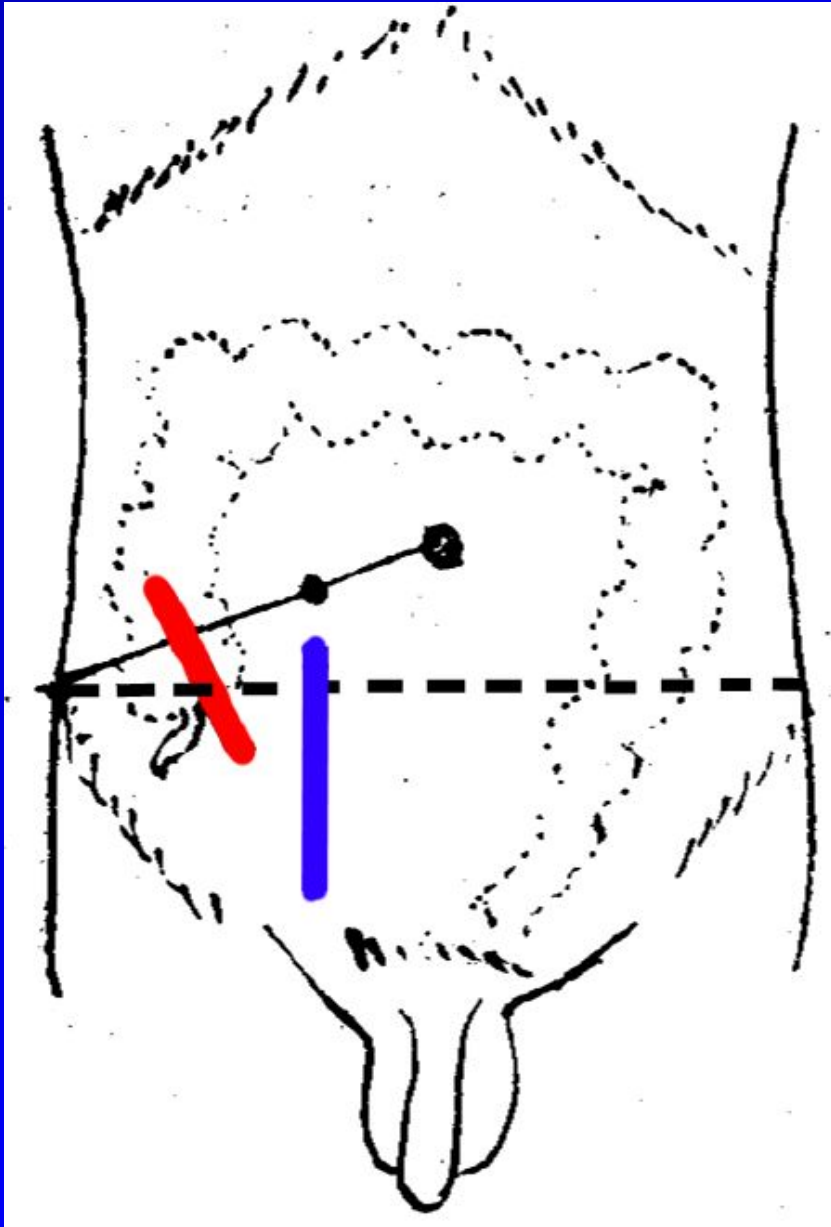
- *1 – паракостальный (доступ Кохера)*
- *2 – торакоабдоминальный*
- *3 – угловой (доступ Рио-Бранко)*
- *4 – разрез по Волковичу-Дьяконову*
- *5 – надлобковый*
- *6 – нижний поперечный*
- *7 – косой (грыжесечение)*

Комбинированный доступ



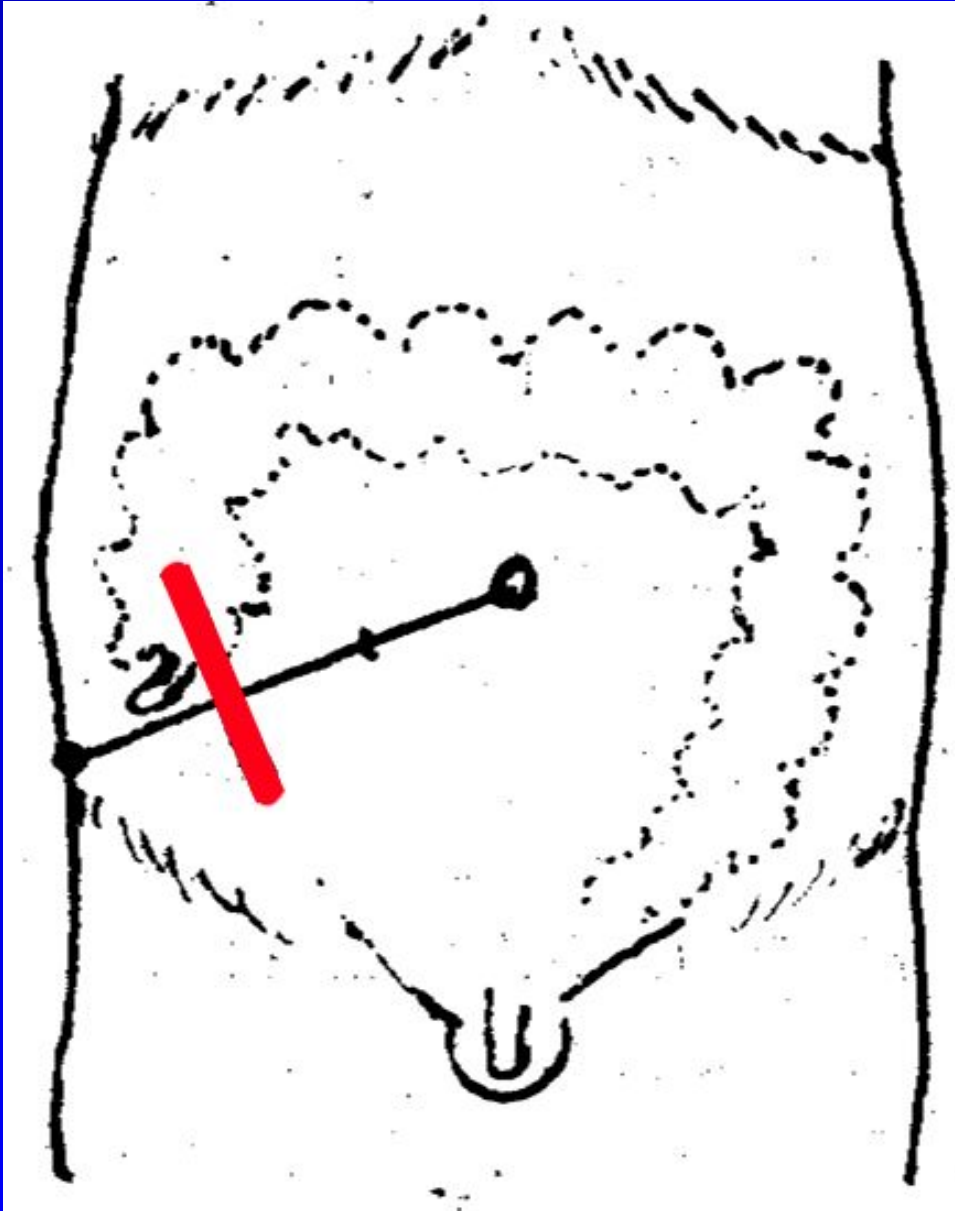
Доступ для
СПЛЕНЭКТОМИИ

Разрезы при аппендэктомии



- *Красным – косой по Мак-Бурнею-Волковичу-Дьяконову*
- *Синим – вертикальный по Ленандеру*

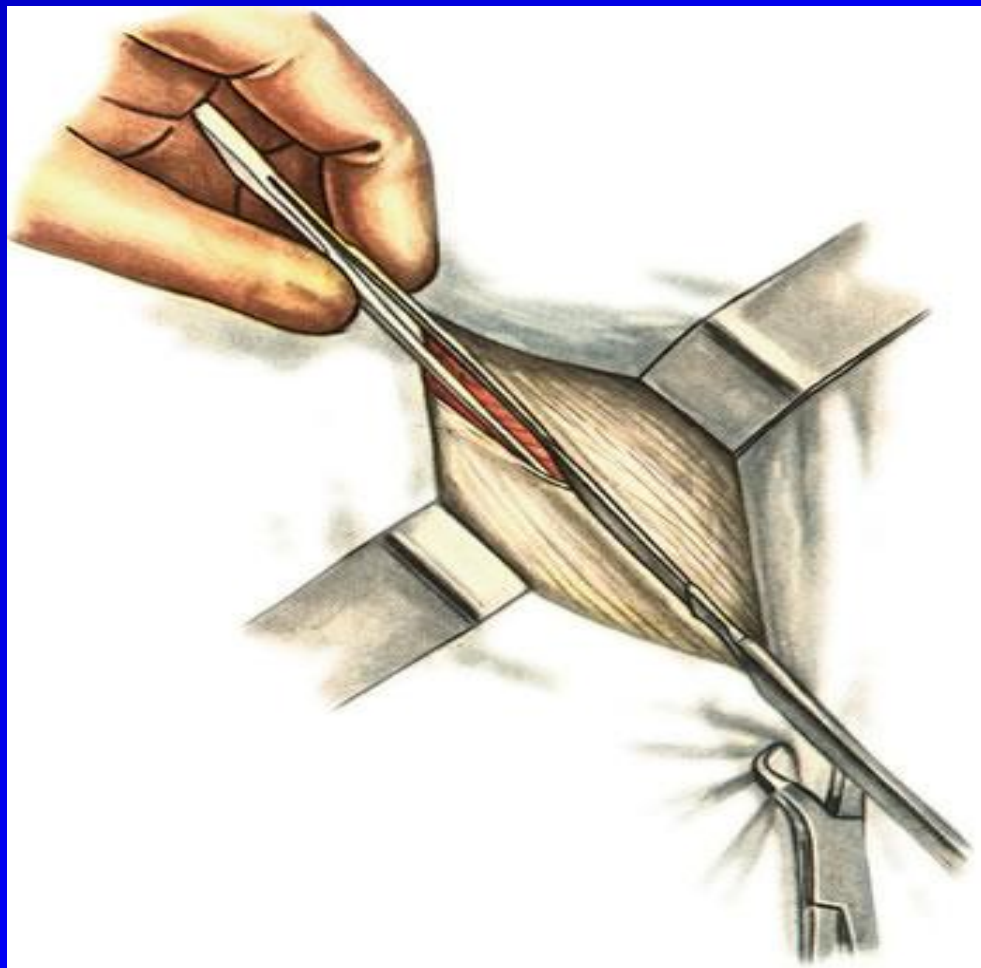
Доступ при аппендэктомии у детей



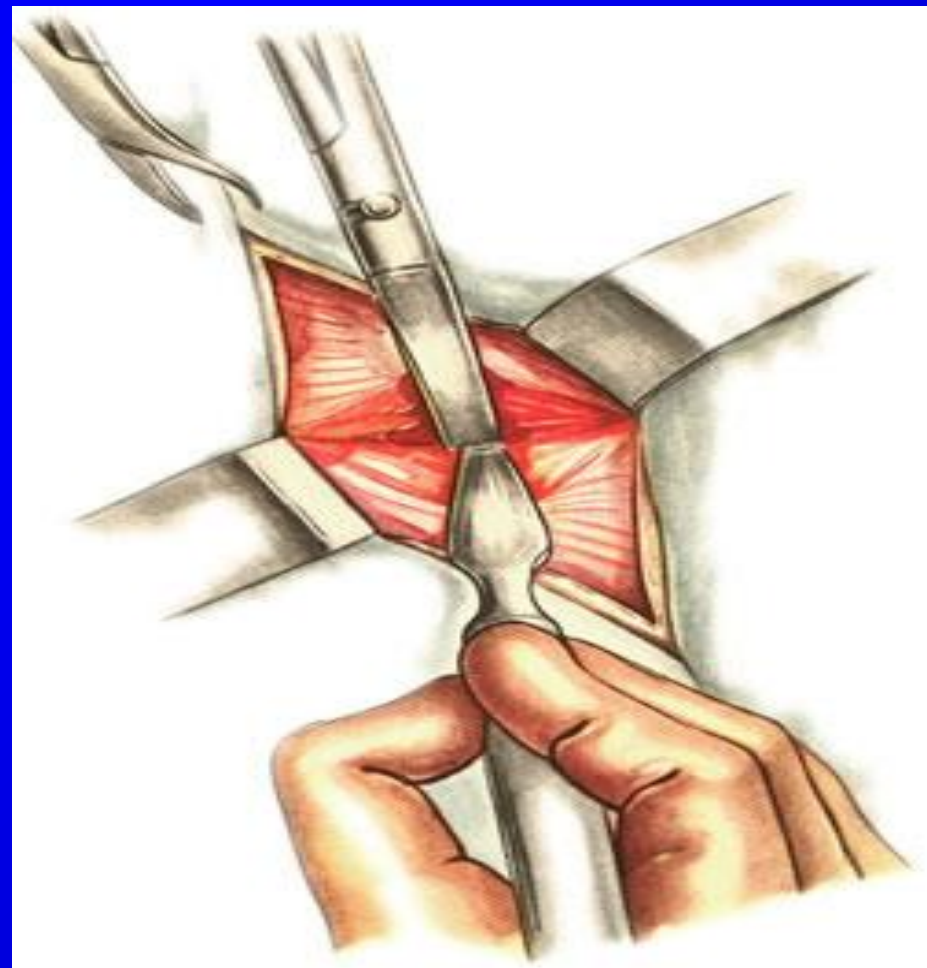
Высокое
расположение
слепой кишки и
червеобразного
отростка.

Косой попеременный разрез брюшной стенки при аппендэктомии

Рассечение кожи и подкожной
клетчатки

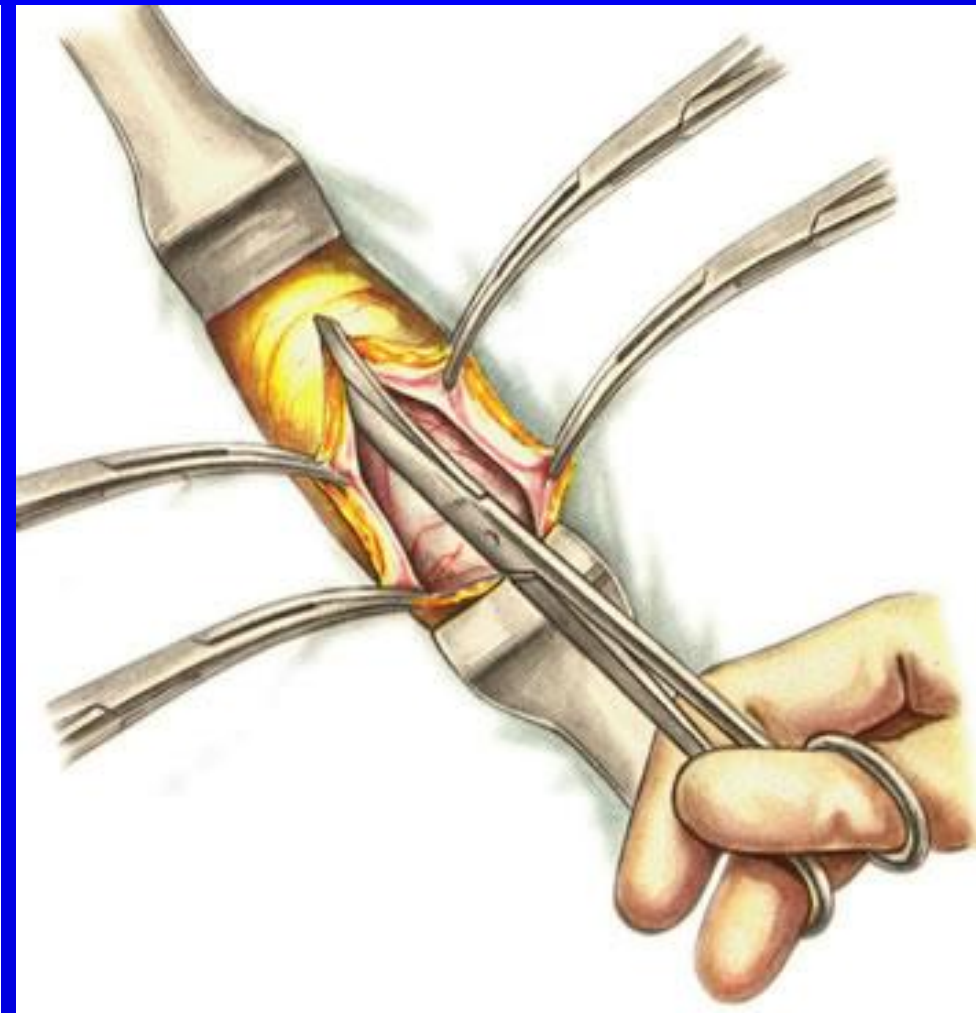
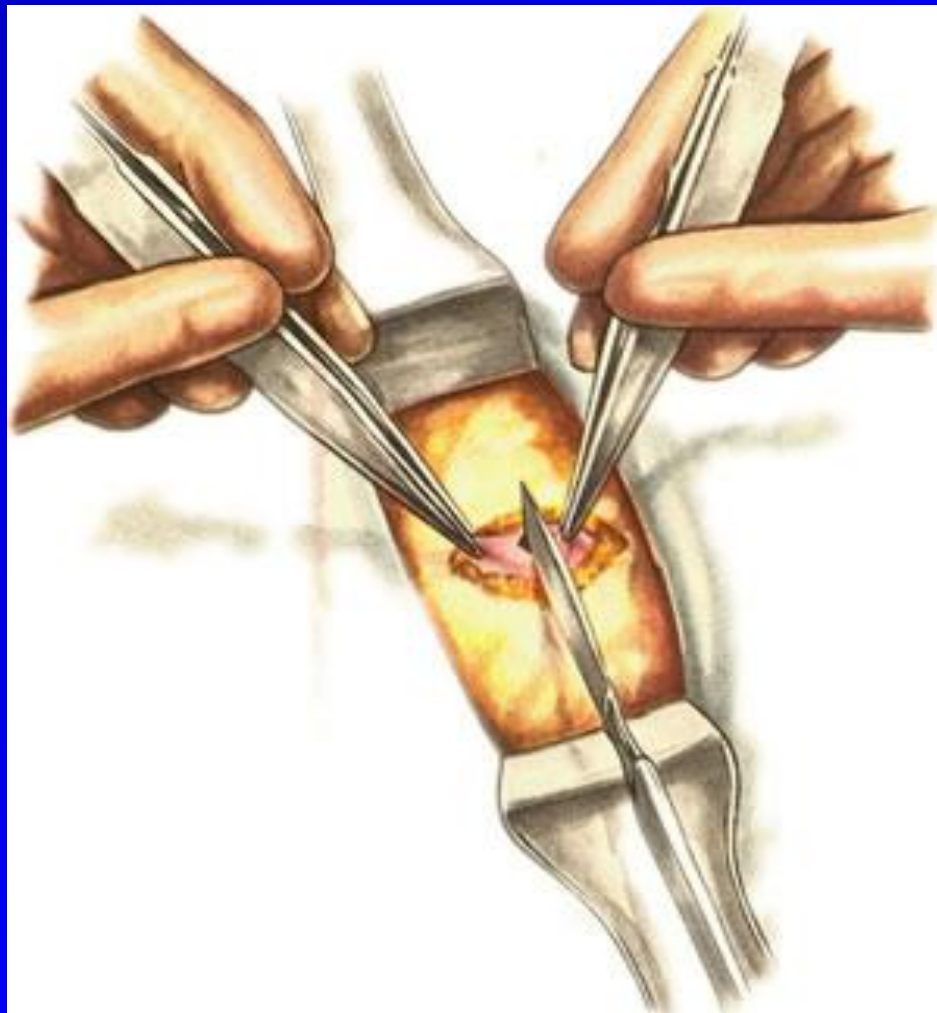


Рассечение апоневроза
наружной косой мышцы живота



Аппендэктомия

Вскрытие и рассечение париетальной брюшины



Аппендэктомия

Вывихивание в рану слепой кишки
с червеобразным отростком

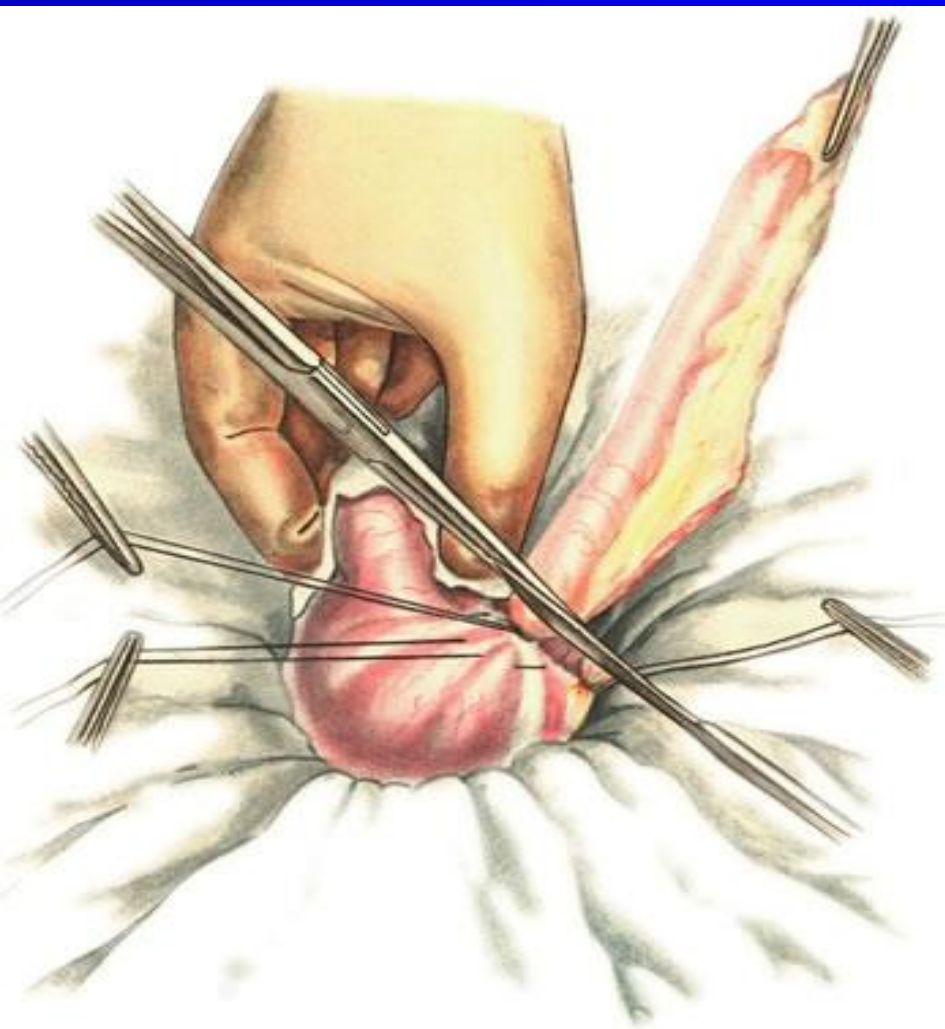


Перевязка брыжейки аппендикса

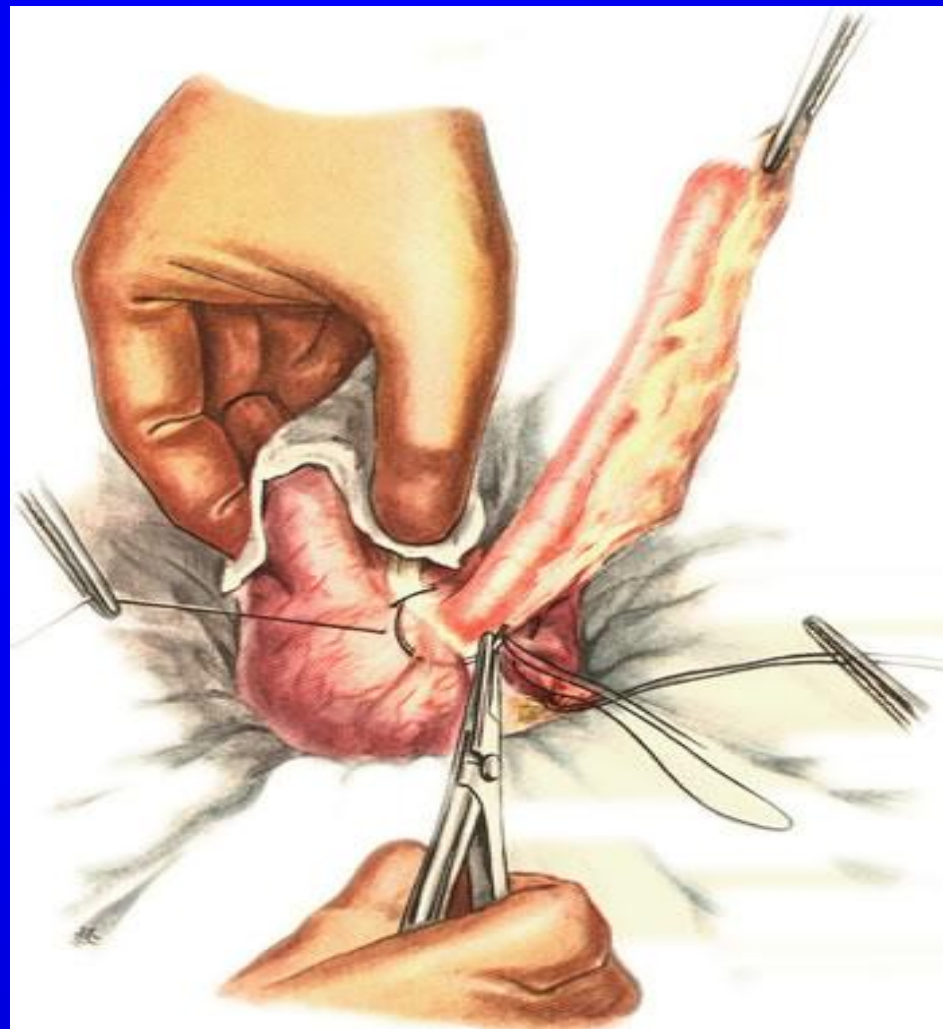


Аппендэктомия

Перевязка аппендикса у
основания



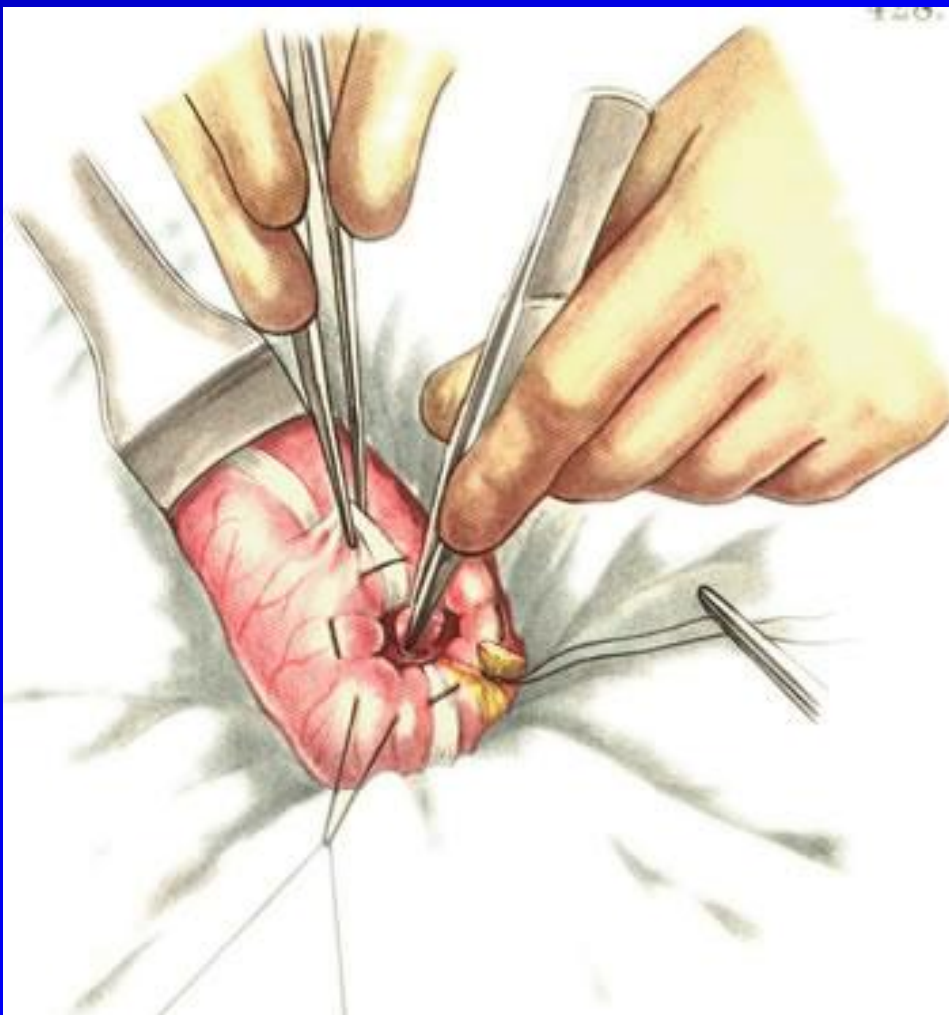
Наложение кисетного шва
вокруг основания отростка



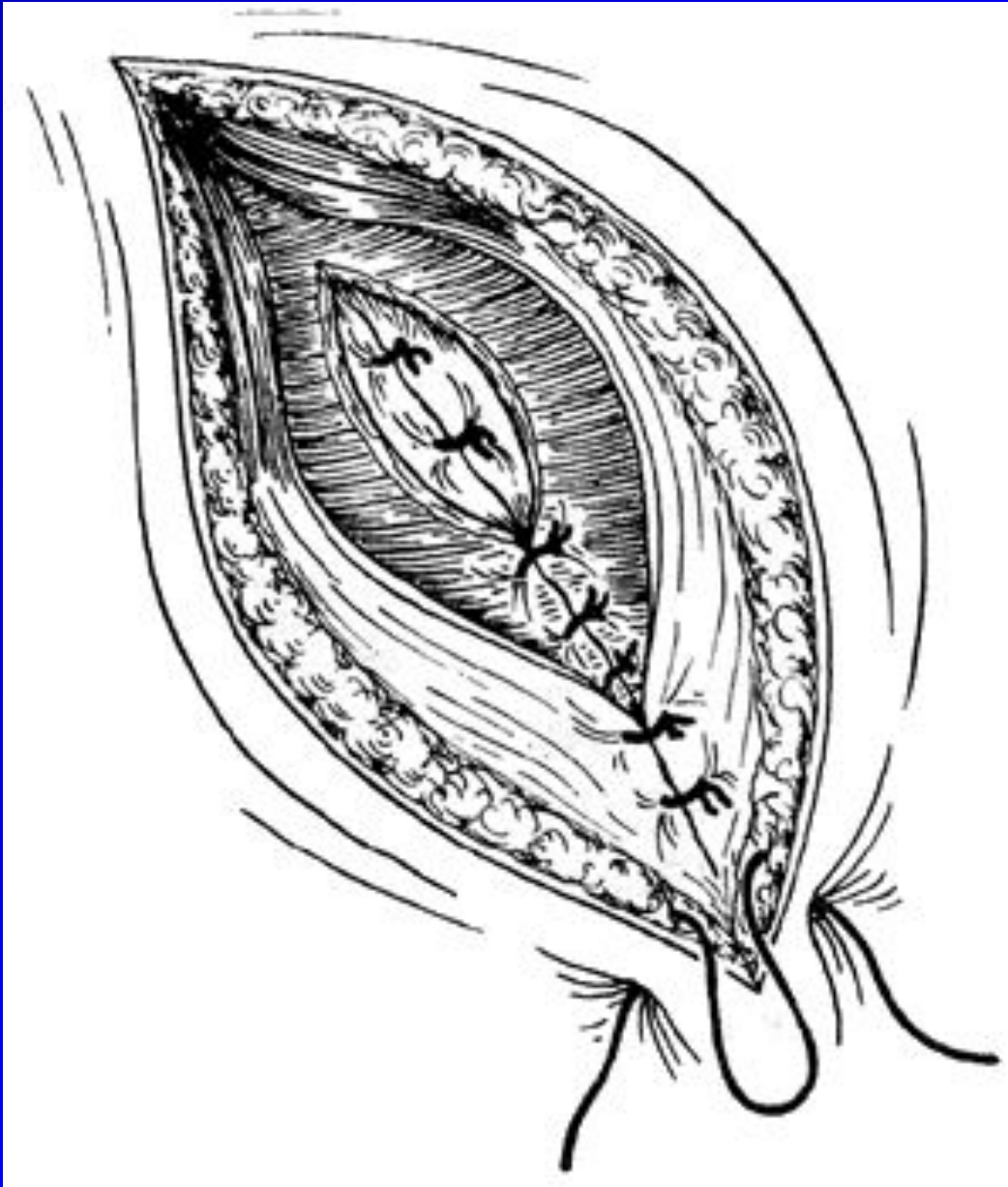
Аппендэктомия

Погружение культи аппендикса в просвет кишки

Закрытие культи кисетным и Z-образным швами



Закрытие передней брюшной стенки



Послойное
ушивание
послеоперационной
раны (изнутри
кнаружи)