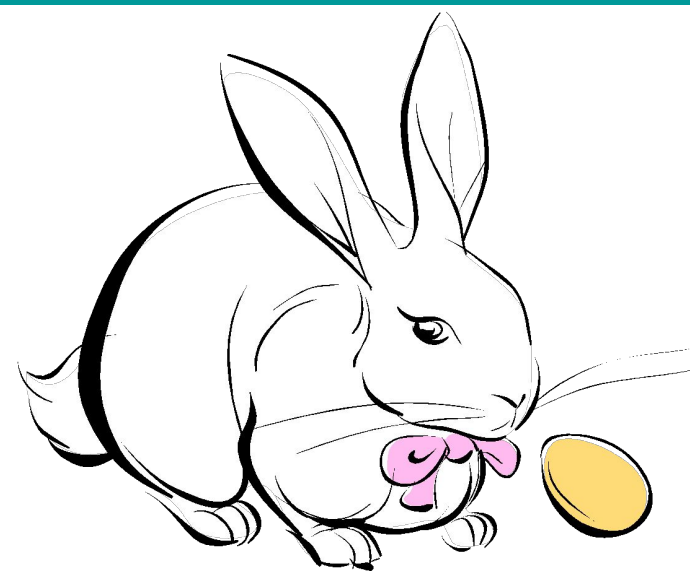




Взаимосвязи животных в природе. Биологические сообщества.



Назовите типы биотических отношений, которые могут проявляться при взаимодействии пары организмов:

- а) корова — человек;
- б) рыба-прилипала — акула;
- в) тля — рыжий муравей;
- г) человек — кровососущий комар;
- д) лось — белка;
- е) волк — ворон;
- ж) щука — карась;
- з) термиты — кишечные жгутиковые.

Из предложенного списка составьте пары организмов, которые в природе могут находиться в мутуалистических (симбиотических) отношениях между собой (названия организмов можно использовать только один раз):

Пчела, гриб подберезовик, актиния, дуб, береза, рак-отшельник, осина, сойка, клевер, гриб подосиновик, липа, клубеньковые азотфиксирующие бактерии.

Для каждой предложенной пары организмов подберите ресурс (из приведенных ниже), за который они могут конкурировать: *Пары организмов:*

полевая мышь — обыкновенная

полевка, волк — лисица, окунь — щука,

канюк — сова-неясыть, барсук — лисица,

шмель — пчела.

Ресурсы: нора, семена пшеницы, нектар, зайцы, вода, свет, мелкая плотва, мелкие грызуны.

Назовите возможные пары биотических отношений между следующими организмами в лесу.

