

УРОК ПО ПРОФЕССИИ «ПАРИКМАХЕР»

Преподаватель спецдисциплин:

Иванова Т.Н.

Мастер п/о: Твердохлеб О.В.

ТЕМА УРОКА

**ПОДБОР ПРИЧЕСОК В
ЗАВИСИМОСТИ ОТ ФОРМЫ
ЛИЦА**

ЦЕЛЬ УРОКА

- **Научится подбирать и выполнять причёску в соответствии с формой лица и индивидуальными особенностями строения лица и головы.**

Вопросы:

- 1. Из каких элементов состоит данная прическа?**
- 2. Определите тип прически.**
- 3. Определите форму лица модели.**

ЭТАЛОНЫ ОТВЕТОВ

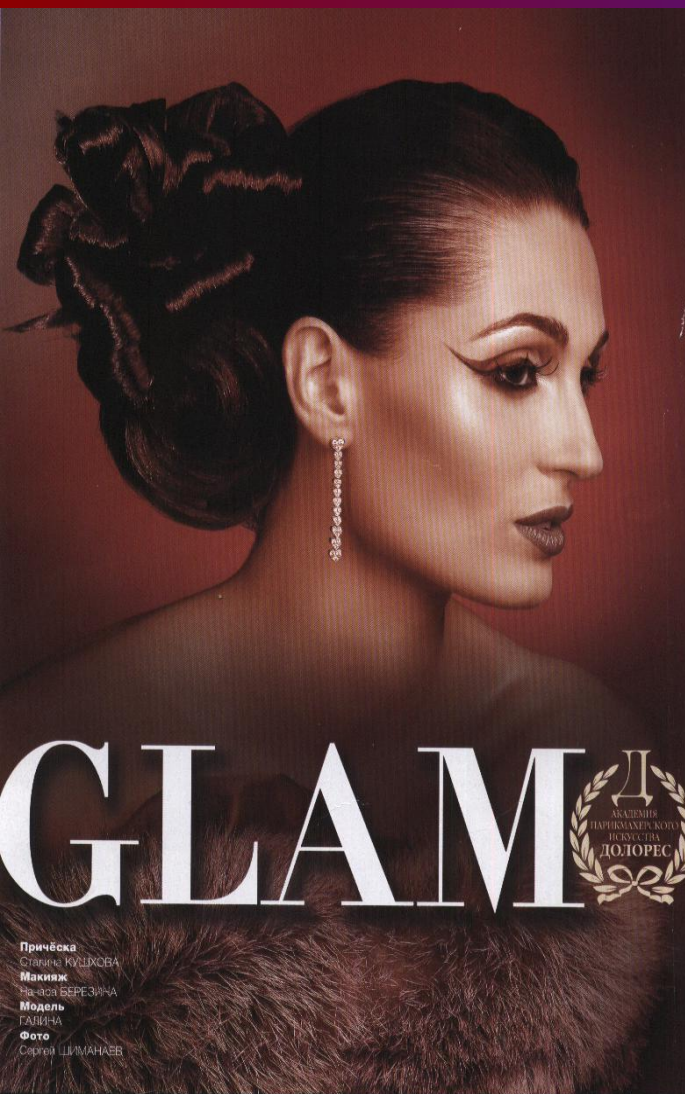


- 1. Данная прическа состоит из : локонов и кос.**
- 2. Концентрированный тип прически.**
- 3. Форма лица – квадратный тип.**

Вопросы:

- 1. Из каких элементов состоит данная прическа?**
- 2. Определите тип прически.**
- 3. Определите форму лица модели.**

ЭТАЛОНЫ ОТВЕТОВ

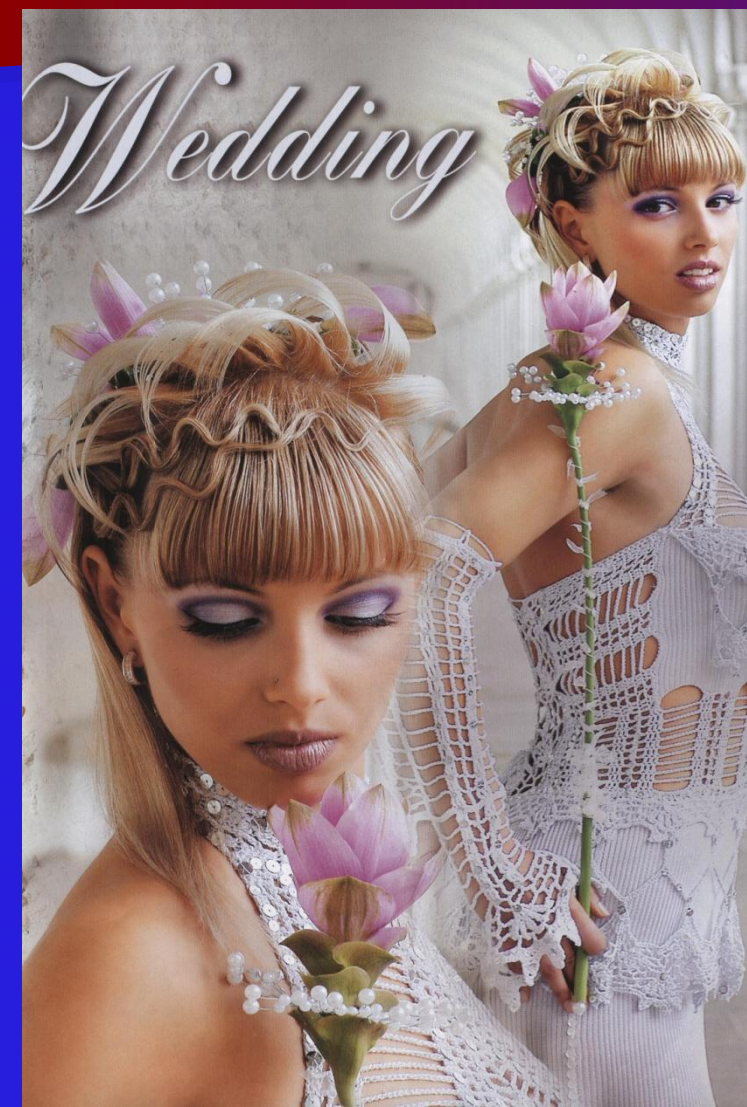


1. Данная прическа состоит из буклией
2. Обратный тип прически.
3. Форма лица – «сердце».

Вопросы:

- 1. Из каких элементов состоит данная прическа?**
- 2. Определите тип прически.**
- 3. Определите форму лица модели.**

ЭТАЛОНЫ ОТВЕТОВ



1. Данная прическа состоит из : челки, локонов и буклей.
2. Концентрированный тип прически.
3. Форма лица – «сердце».

Вопросы:

- 1. Из каких элементов состоит данная прическа?**
- 2. Определите тип прически.**
- 3. Определите форму лица модели.**

ЭТАЛОНЫ ОТВЕТОВ



1. Данная прическа состоит из : челки, пробора и локонов.
2. Ацентральный тип прически.
3. Форма лица – «сердце».

КРИТЕРИИ ОЦЕНОК ЗА ТЕОРЕТИЧЕСКУЮ ЧАСТЬ

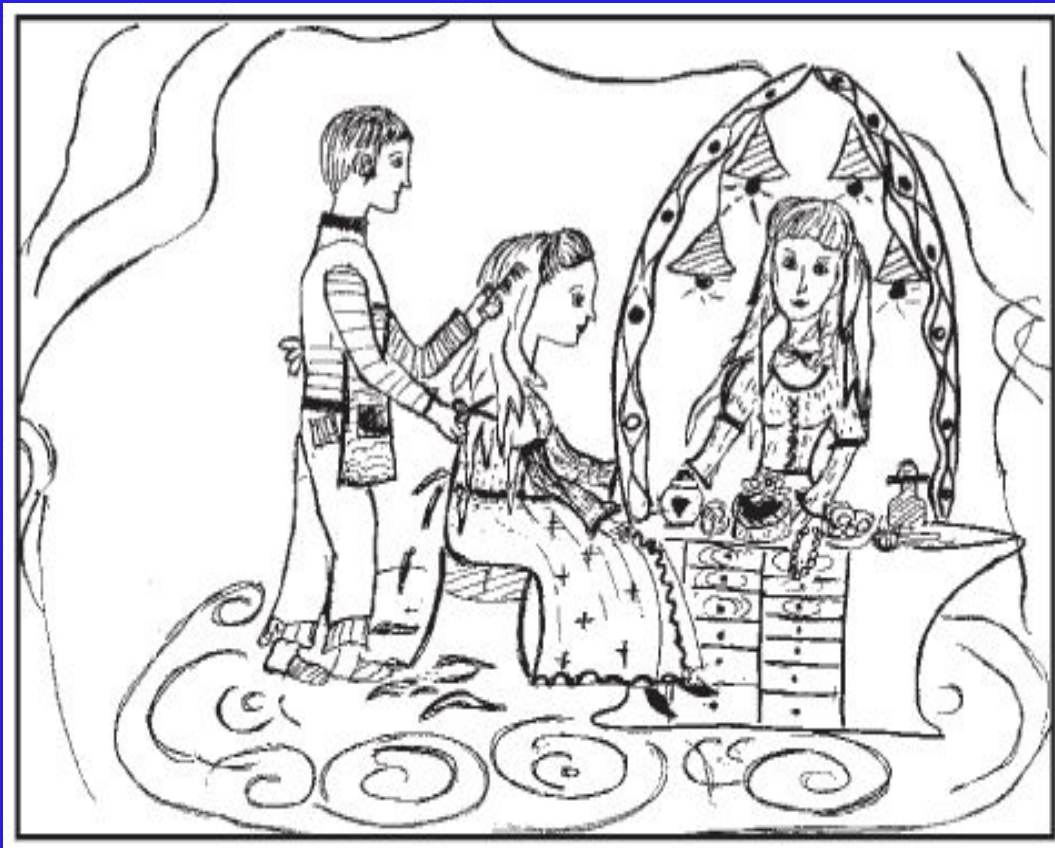
«5» - 15 баллов

«4» - 10 баллов

«3» - 5 баллов

«2» - 0 баллов

ЧУДЕСНЫЙ ПАРИКМАХЕР



Парикмахер должен быть:

- мастером своего дела;
- ответственным;
- чутким;
- добрым;
- уметь правильно общаться с клиентами.

ИЗУЧЕНИЕ НОВОГО МАТЕРИАЛА

Подбор причесок в зависимости
от формы лица

Коррекция недостатков лица

Вопросы:

- 1. Как скорректировать при помощи прически лицо круглой формы?**
- 2. Какие прически нужно избегать при квадратной форме лица?**
- 3. Какие особенности имеет грушевидная форма лица?**
- 4. Как можно скорректировать лицо с высоким лбом?**
- 5. Как можно смягчить жесткие черты лица?**

Ответ на первый вопрос

Лицо круглой формы можно скорректировать при помощи прически, сужающие овал лица и удлиняющие его, используя кудри, волны, легкую филировку волос вдоль лица, вы визуальнo удлините его.

Ваш стиль - асимметричные прически с округлыми линиями.

Ответ на второй вопрос

При квадратной форме лица
надо избегать гладких
причесок с прямой челкой;
причесок с укладкой на
прямой пробор.

Ответ на третий вопрос

Грушевидное лицо имеет узкий лоб и широкую нижнюю челюсть.

Ответ на четвертый вопрос

**Высокий лоб может
скорректировать густая или
фигурная челка в виде
клина**

Ответ на пятый вопрос

**Жёсткие черты лица мы
можем смягчить
выполнением свободной
пышной причёски**

ПОВТОРЕНИЕ ТБ

- 1. ТБ ПРИ РАБОТЕ С РАСЧЕСКАМИ.
- 2. ТБ ПРИ РАБОТЕ С НОЖНИЦАМИ.
- 3. ТБ ПРИ РАБОТЕ С ЭЛЕКТРОИНСТРУМЕНТАМИ.
- 4. ПОДГОТОВИТЕЛЬНЫЕ РАБОТЫ. ПРИ ОБСЛУЖИВАНИЮ КЛИЕНТА.

ПРАКТИЧЕСКОЕ ЗАДАНИЕ

Каждая группа выбирает себе клиента и работает с ним, определив его форму лица, выполняет прическу, подчеркивая достоинства и скрывая недостатки.

КРИТЕРИИ ОЦЕНОК ЗА ПРАКТИЧЕСКУЮ ЧАСТЬ

«5» - 20 – 25 баллов

«4» - 15-20 баллов

«3» - 10 баллов

«2» - менее 10 баллов

ДОМАШНЕЕ ЗАДАНИЕ

- Выучить информацию на раздаточном материале проанализировать свою форму лица и подобрать прическу.