

ФГБОУ ВО «Новосибирский государственный педагогический университет»
Институт естественных и социально-экономических наук
Кафедра географии, регионоведения и туризма

Моси-оа-Тунья/Водопад Виктория

ВИЗИТНАЯ КАРТОЧКА ОБЪЕКТА ВСЕМИРНОГО НАСЛЕДИЯ ЮНЕСКО

Подготовила: студентка 581 гр. Павловская И.
Проверила: канд. геогр. наук, профессор кафедры
географии, регионоведения и туризма
Гуляева Н.В.

Новосибирск 2016

«Никто не может сравнить эту красоту с чем-либо, виденным в Англии. Глаза европейца прежде никогда не видели ничего подобного. Должно быть, только ангелы в полёте смотрели на столь прекрасные места».

-- Дэвид Ливингстон, 1857



Историческая справка

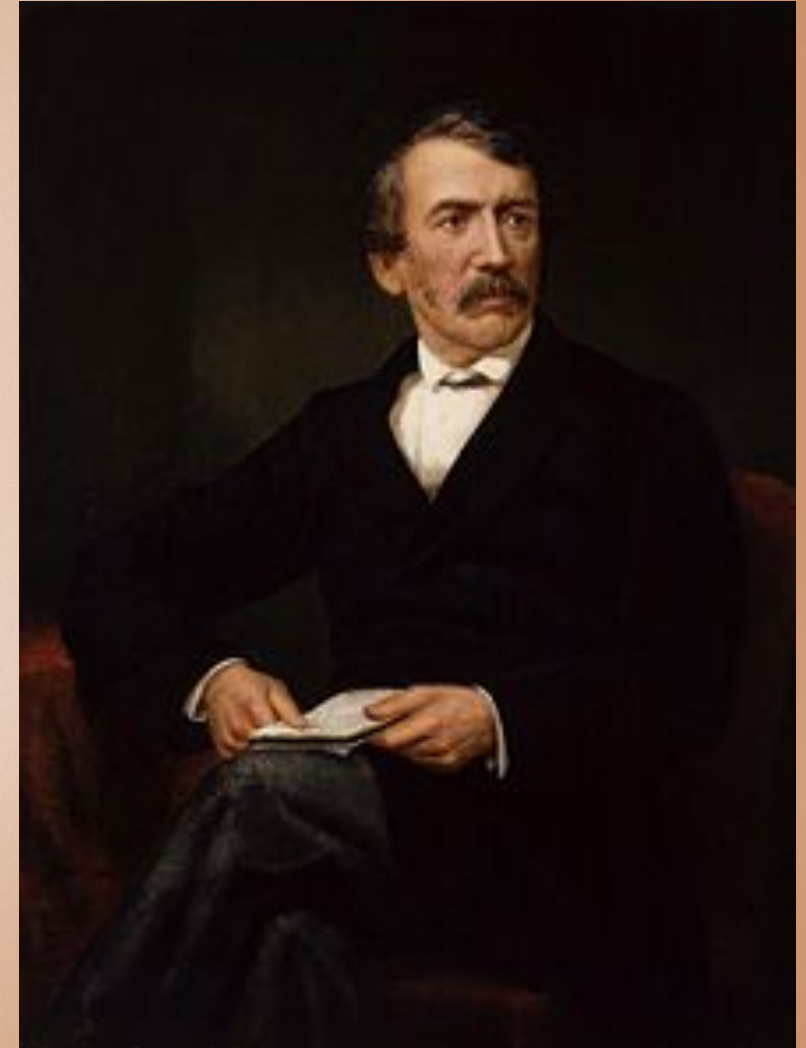


Дэвид Ливингстон 1813-1873


– знаменитый шотландский исследователь африканского континента, миссионер, великий путешественник.


Первым географическим открытием Дэвида Ливингстона стало озеро Нгами. Это случилось 1 августа 1849. Позже он найдет и другие африканские озера: Ньяса, Ширва, Бангвелу, Мверу, Дилоло.

Величайшим открытием Дэвида Ливингстона стало обнаружение в 1855 году огромного водопада на реке Замбези, который путешественник назвал в честь английской королевы Викторией.



Моси-оа-Тунья/Водопад Виктория

 Замбия

 Зимбабве

17° 55' ю.ш. 25° 51' в.д.

Критерии: vii, viii

Год внесения: 1989



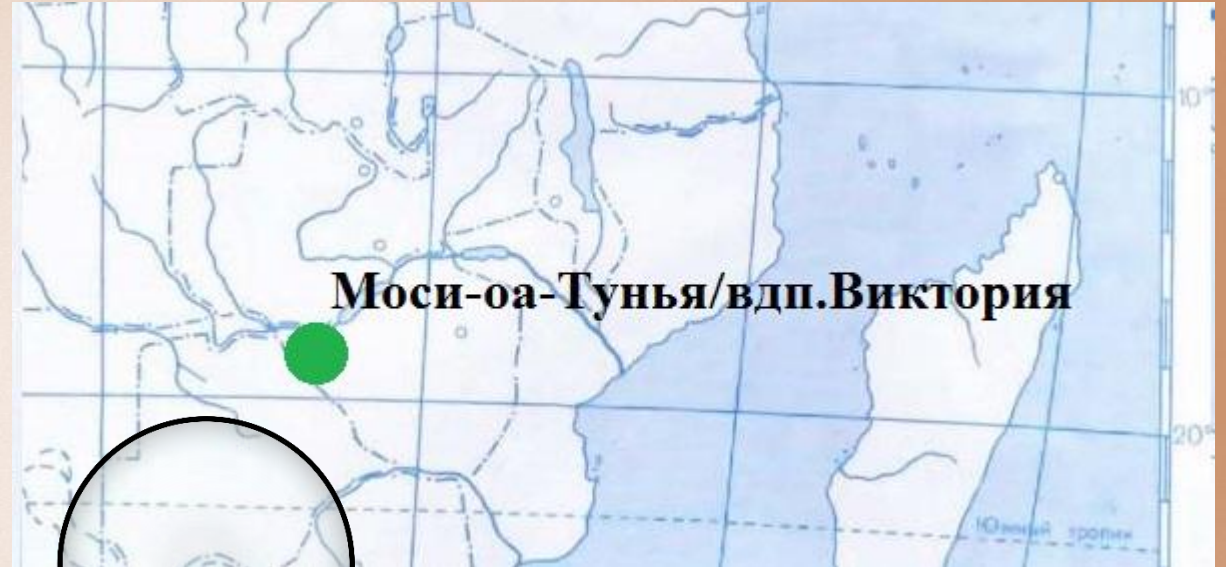
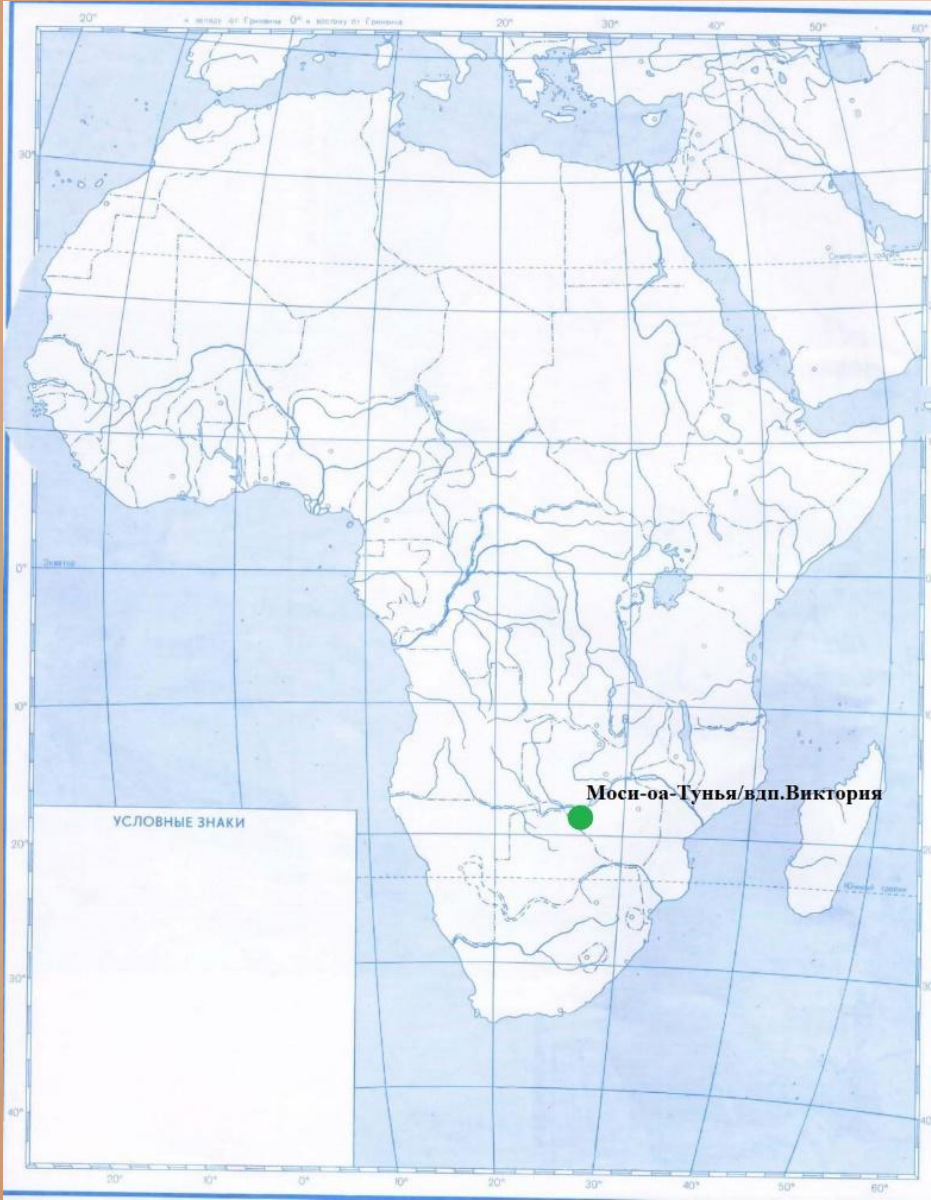
Географическое положение



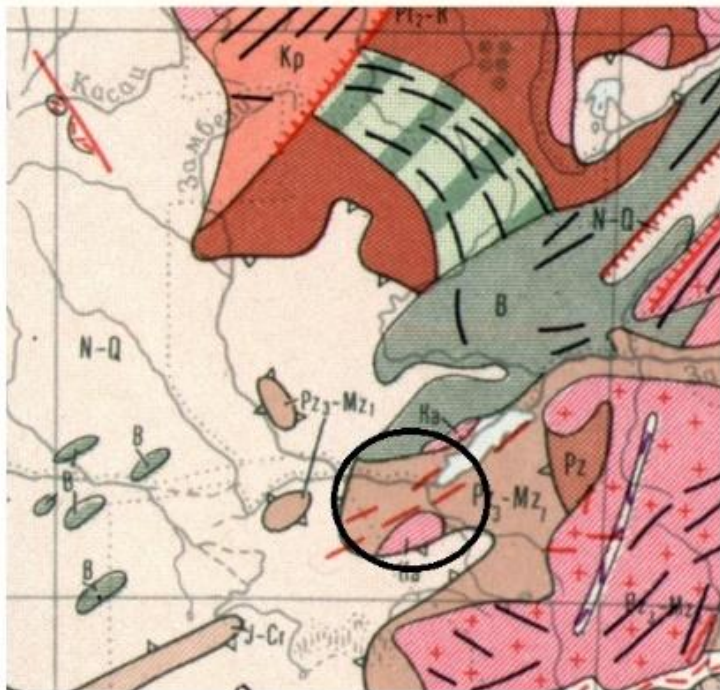
- ★ Capital City
- ★ Regional Capital City
- Significant City
- Important City - Town
- Attraction - Landmark
- River
- ▲ Highest Point



Контурная карта Африки




Особенности геологического строения района водопада Виктория



ЧЕХОЛ ДРЕВНЕЙ ПЛАТФОРМЫ

Pz_3-Mz_1 Группа Карру (верхний палеозой—нижний мезозой)

 Покровы меловых и кайнозойских базальтов (в синеклизе Карру—базальтов и риолитов рэт-лейаса)



Особенности геологического строения района водопада Виктория



Ссылка на видео: <https://www.youtube.com/watch?v=VhwucPAsteo>

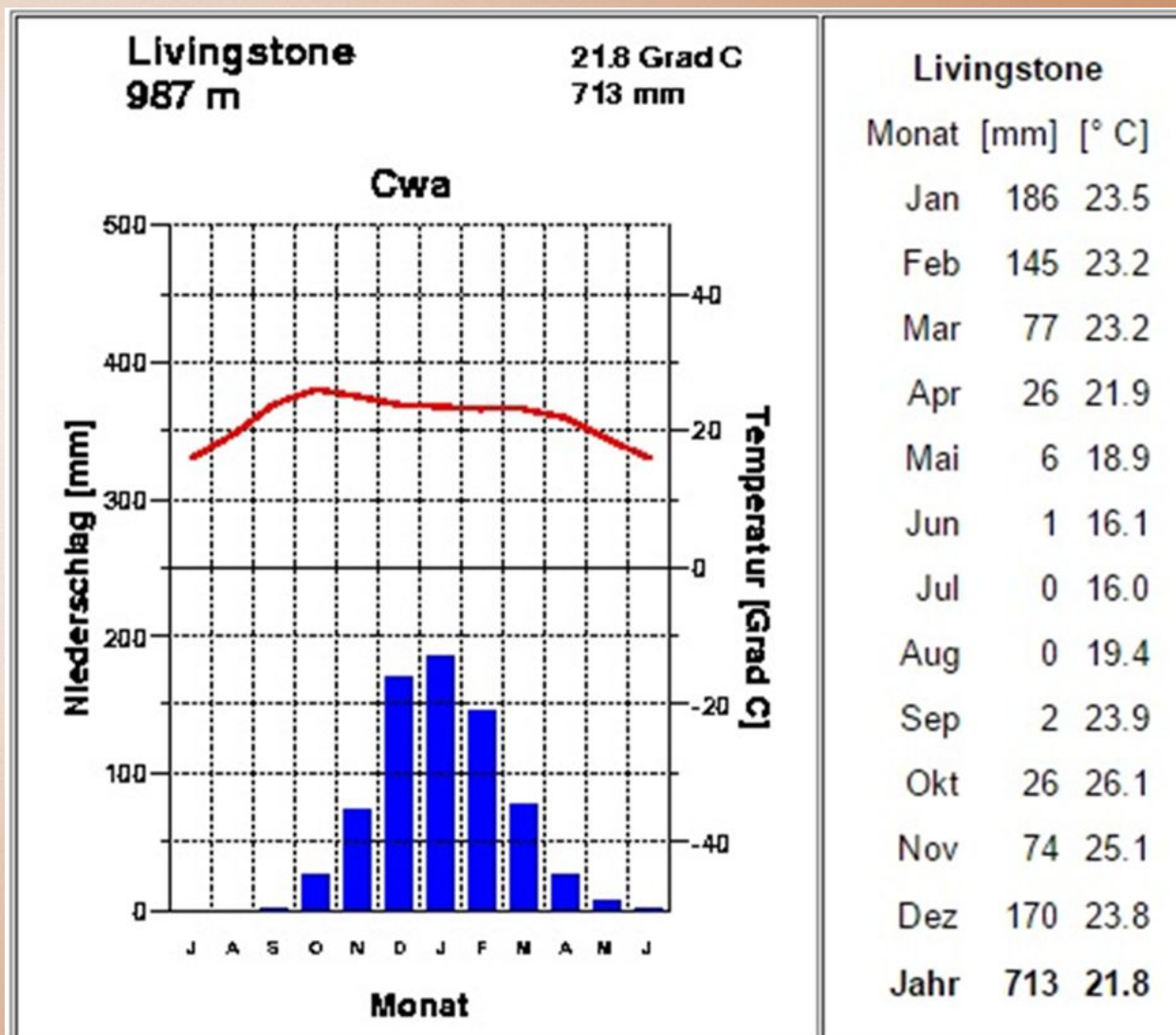
Особенности геологического строения района водопада Виктория



Ежегодно объект посещают более 2 млн. туристов

Задание:

- ▶ Определите наиболее благоприятный период для посещения водопада.
- ▶ Влияет ли климат на особенности стока реки Замбези?



Тип водного режима р.Замбези

- ▶ источники питания –
преимущественно дождевое
- ▶ Распределение стока –
преимущественно летом



The uniqueness

The Mosi-oa-Tunya/Victoria Falls is the world's greatest sheet of falling water and significant worldwide for its exceptional geological and geomorphological features and active land formation processes with outstanding beauty attributed to the falls i.e. the spray, mist and rainbows.

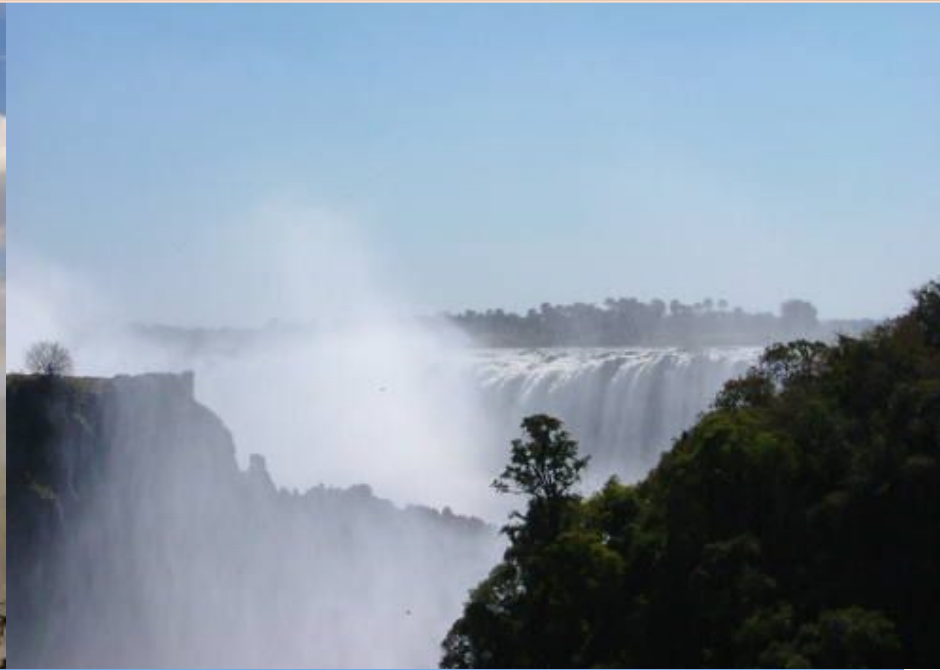


Уникальность

Моси-оа-Тунья / Водопад Виктория – водопад с наибольшим листом падающей воды в мире, значим своими исключительными геологическими и геоморфологическими особенностями, активными процессами формирования земной коры и выдающейся красотой не только падением воды, но и брызгами, туманами и радугами.



Природный образ



СПИСОК ИСТОЧНИКОВ

- ▶ Коринская В.А., Душина И.В., Щенев В.А. География материков и океанов, 7 класс – М.: Дрофа, 2009. – С. 104
- ▶ Физико-географический атлас мира. – М., 1964. – С. 118-136
- ▶ Сайт «UNESCO» Mosi-oa-Tunya / Victoria Falls [Электронный ресурс]. – Режим доступа: <http://whc.unesco.org/en/list/509> (дата обращения: 11.11.2016)
- ▶ Сайт «Википедия» Водопад Виктория [Электронный ресурс]. – Режим доступа: [https://ru.wikipedia.org/wiki/%D0%92%D0%B8%D0%BA%D1%82%D0%BE%D1%80%D0%B8%D1%8F \(%D0%B2%D0%BE%D0%B4%D0%BE%D0%BF%D0%B0%D0%B4\)](https://ru.wikipedia.org/wiki/%D0%92%D0%B8%D0%BA%D1%82%D0%BE%D1%80%D0%B8%D1%8F (%D0%B2%D0%BE%D0%B4%D0%BE%D0%BF%D0%B0%D0%B4)) (дата обращения: 11.11.2016)
- ▶ Сайт «Zambia» The Victoria Falls [Электронный ресурс]. – Режим доступа: <http://www.zambiatourism.com/destinations/waterfalls/victoria-falls> (дата обращения: 11.11.2016)
- ▶ Сайт «Klimadiagramme weltweit» [Электронный ресурс]. – Режим доступа: <http://www.klimadiagramme.de/> (дата обращения: 11.11.2016)