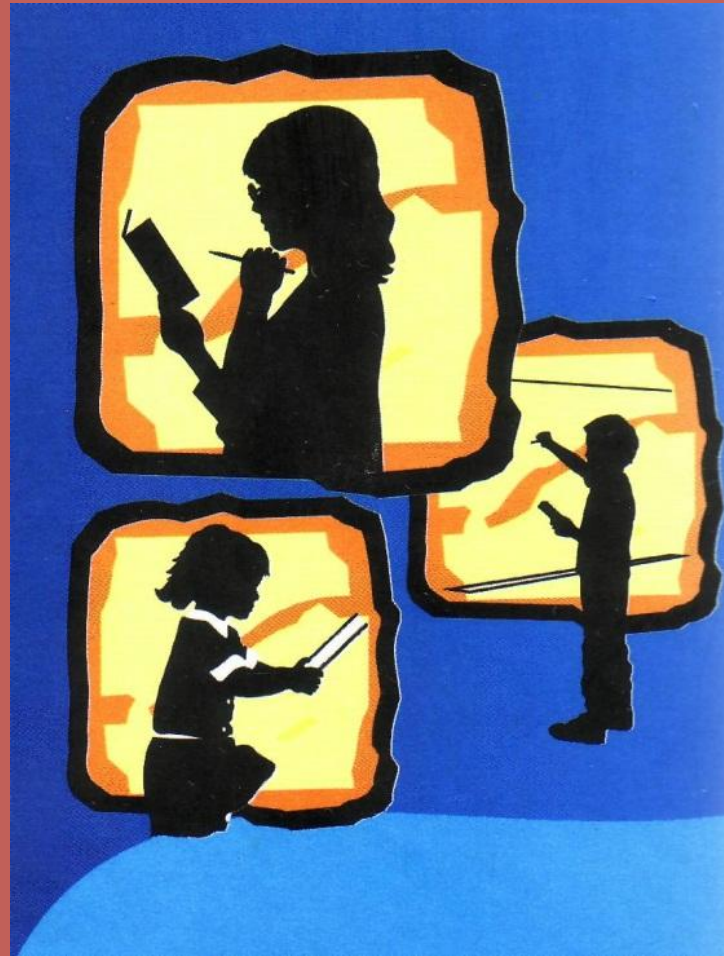


# Игра «Крестики – нолики»

учитель географии МБОУ  
СОШ №4  
Левина Л.В.



# ПРАВИЛА ИГРЫ

- Игра проводится на этапе закрепления любой темы, делается соответствующая подборка заданий – конкурсов. В данном случае игра проводилась как внеклассное мероприятие «Страны мира» в рамках «Недели географии» в 7 классе
- В игре участвуют две команды – «КРЕСТИКИ» И «НОЛИКИ» (названия разыгрываются жребием). Игра идет по принципу игры «крестики – нолики». Первыми игру начинают «крестики» - выбирают конкурс. Конкурс разыгрывается и победитель ставит свой знак «Х» или «О» на игровое поле при помощи выделителя в левом нижнем углу слайда. Победителем считается команда, первой выстроившей в ряд три своих знака по горизонтали, вертикали, диагонали.



# Условия конкурсов

- Картографы – «собрать» материк
- Сафари парк – определить животных по внешнему виду (раздаточный материал)
- Путешественники – определить страну по описанию.
- Страны – столицы – найти соответствие стран и их столиц.
- Капитаны – кто последним назовет страну Африки.
- Половинки слов – составить слова из половинок слов, кто больше.
- Капелька-невидимка – определить географические объекты по их характеристикам
- Кроссворд – решить кроссворд
- «Это не..., а ...» по названию определить географические термины и объекты.



# Крестики-нолики

Собери

материк



Капе

невидимка

Половинки

слов



Страны -  
столицы



капитаны



Это

не....,- а...



Путешест-  
венники



кроссворд



Сафари-  
парк

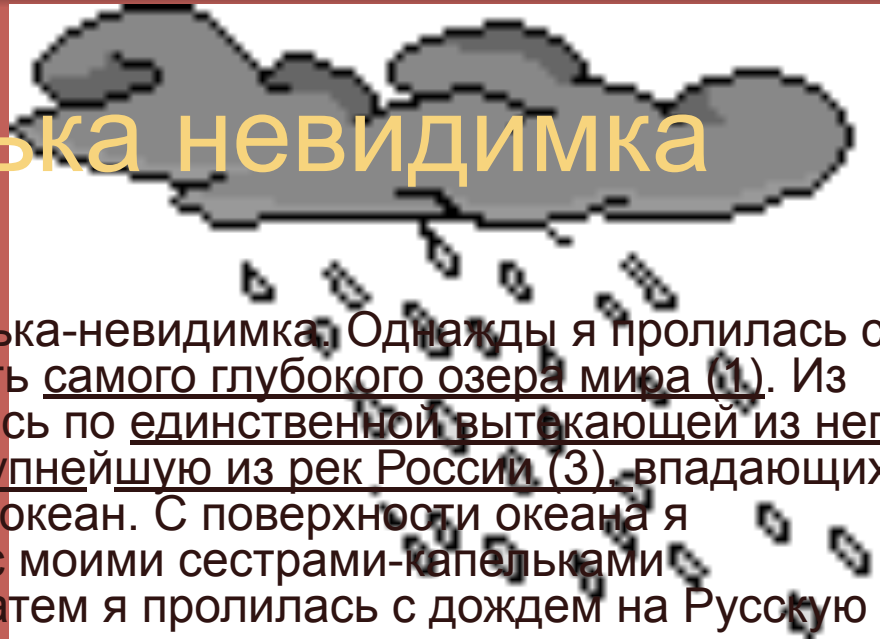


# Картографы – «собрать» материк

- Командам предлагается собрать материк, разрезанный на части. Побеждает та команда, которая соберет первой



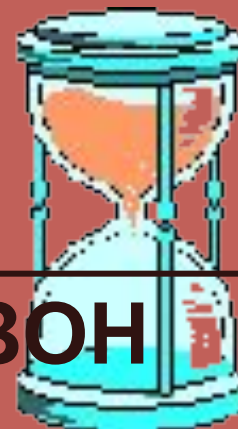
# Капелька невидимка



- Я — маленькая капелька-невидимка. Однажды я пролилась с дождем на поверхность самого глубокого озера мира (1). Из этого озера я выбралась по единственной вытекающей из него реке (2) и попала в крупнейшую из рек России (3), впадающих в Северный Ледовитый океан. С поверхности океана я испарилась и вместе с моими сестрами-капельками образовала облако. Затем я пролилась с дождем на Русскую равнину. Дождевая вода просочилась в грунтовые воды. Грунтовые воды попали в большую реку (4), впадающую в море-озеро (5).
- Долго рассказывать обо всех моих путешествиях, но после я еще успела побывать в водах самого соленого в мире моря-озера (6), проплыть по самой длинной (7) реке Африки, упасть с высоты самого высокого в мире водопада (8) и искупаться в самой полноводной реке на планете (9).
- Путешествие заняло очень много времени, но вот теперь я в качестве невидимой частицы пара обитаю в этом классе. Очень прошу каждого из вас отыскать на карте все места, где я успела побывать за время пути и записать их! Удачи вам!



# Половинки слов



<b>БАО</b>	<b>ПИ</b>	<b>ГЕ</b>	<b>ЗОН</b>
<b>ОА</b>	<b>ФИТ</b>	<b>ЛИА</b>	<b>НИК</b>
<b>СЕЙ</b>	<b>ВИН</b>	<b>БИ</b>	<b>ДИ</b>
<b>ОКА</b>	<b>ЗИС</b>	<b>ПИХ</b>	<b>ВЕЯ</b>
<b>ПИНГ</b>	<b>БАБ</b>	<b>ВА</b>	<b>НА</b>
<b>ЭПИ</b>	<b>БА</b>	<b>ФИ</b>	<b>ТА</b>



# Страны - столицы



- Найти соответствие стран и их столиц:

страны
Канада
Австралия
Венесуэла
Швейцария
Бангладеш
Непал

столицы
Дакка
Канберра
Катманду
Каракас
Оттава
Бёрн





# Капитаны



- Кто больше назовет африканских стран и их столиц.



# «Это не..., а ...»

- Бриз – это не город, а .....
- Айсберг – это не вулкан, а ...
- Юкатан – это не водопад, а ....
- Танганьика – это не народность, а ...
- Саванна – это не река, а ....



# Путешественники

- Определить страну по описанию

Это страна входит в десятку крупнейших по территории стран мира.

Большая часть её территории находится на полуострове в южной части

материка, в субэкваториальном поясе.

В рельефе преобладают равнины, в северной части расположены высокие горы.



# Кроссворд

1. Участок побережья, свободный ото льда, а летом и от снега.
2. Типичные обитатели Антарктиды.
3. Одна из российских станций.
4. Птицы, обитающие летом на побережье.
5. Название вулкана.
6. Экспедиция этого путешественника, достигшего Южного полюса, погибла.
7. Крупные животные, обитающие в водах Антарктики.
8. Живые организмы, обитающие в Антарктиде.
9. Состояние большей части воды в Антарктиде.
10. Ледяное поле, сползающее с материка в океан



# Сафари парк

- Определить животного по картинке (раздаточный материал)



Спасибо за внимание!

Удачи на уроках!

