



Экологические группы зверей



Класс Млекопитающие

Подкласс Первозвери

(утконос, ехидна,
роехидна)

Подкласс

Настоящие звери

Сумчатые

(кенгуру, коала,
сумчатый волк)

Плацентарные

(остальные)

Признаки пресмыкающихся



- 1. Откладывают яйца
- 2. Непостоянная температура тела
- 3. Нет ушных раковин
- 4. Имеется клоака

Признаки млекопитающих

- 1. Детеныши питаются молоком
- 2. Тело покрыто шерстью



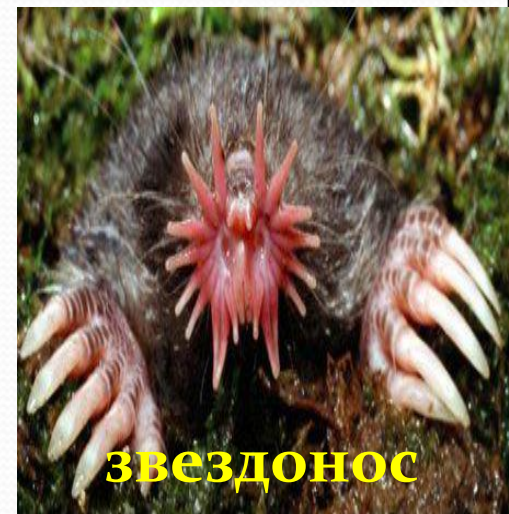
Роющие звери



слепыш



крот



звездонос



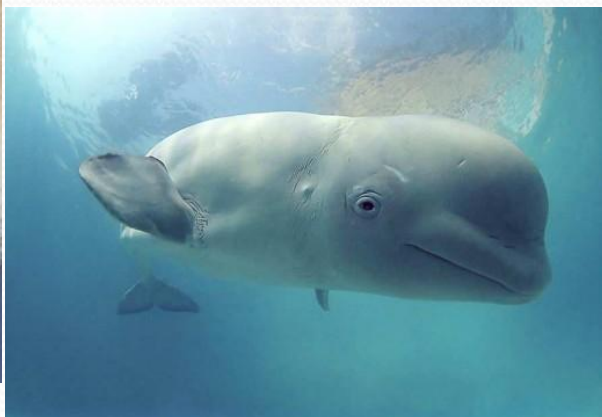
слепушонка



златокрот

Гидробионты

(китообразные)



Полуводные звери

- (ластоногие, бобры, выдра, ондатра)





Авиабиионты

● (рукокрылые)



fotki.gorod.lv

В. Романовский

Древолазы

- (приматы, белки, коалы, ленивцы)



Наземные лесные

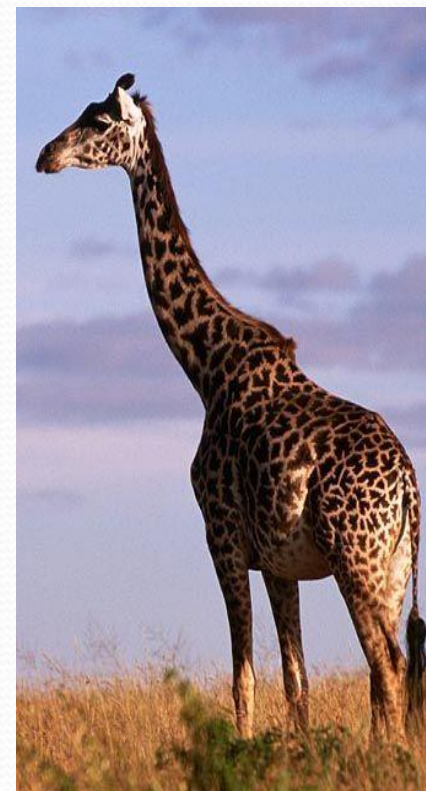
звери

- (волки, зайцы, лисы, кабаны, лоси, медведи)



Звери открытых пространств

● (антилопы, львы, слоны, жирафы, зебры)



Городские и домашние звери

- (крысы, мыши, кошки, собаки, хомяки, морские свинки)



Сельскохозяйственные

- (коровы, овцы, козы, лошади, ослы, свиньи)

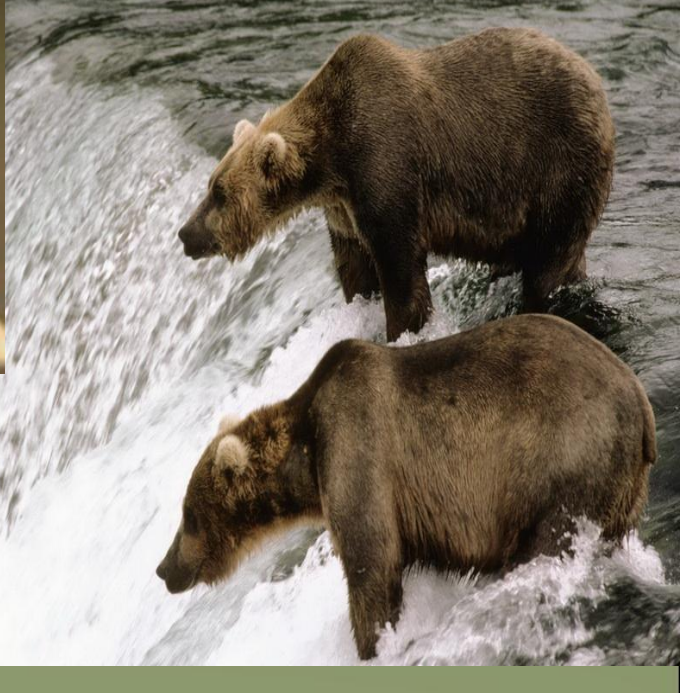




**Значение
животных Класса
Млекопитающих
для природы и
человека**

Значение Млекопитающих для природы

- **цепи питания**
- **биоразнообразие**
- **распространение плодов и семян**
- **санитары леса**
- **регуляция численности
ЖИВОТНЫХ**





Охрана животных

Класса

Млекопитающие



Заключение

- 1. Каковы особенности строения Млекопитающих?
- 2. По каким признакам этот класс делят на 2 подкласса?
- 3. Перечислите представителей Однопроходных, Сумчатых, Плацентарных животных.