

Урок

математики

Планета



480

6

440

240

750

20

80

100

И Э Г О Я К О Л

ЭКОЛОГИ

«ЭКОС» -

«ЛогоС» -

Экология – наука о связях между живыми существами и окружающей средой.



sos

Международн

ый

Союз

Охраны

Природы

1948

$17 \cdot 3 + 36 \cdot 12 + 1000 + 900 =$

**В Красную книгу России
внесено 95 видов насекомых,
120 видов птиц, 74 вида
млекопитающих.**

**Сколько всего
видов животных
оказалось на
границе**

исчезновения?

289

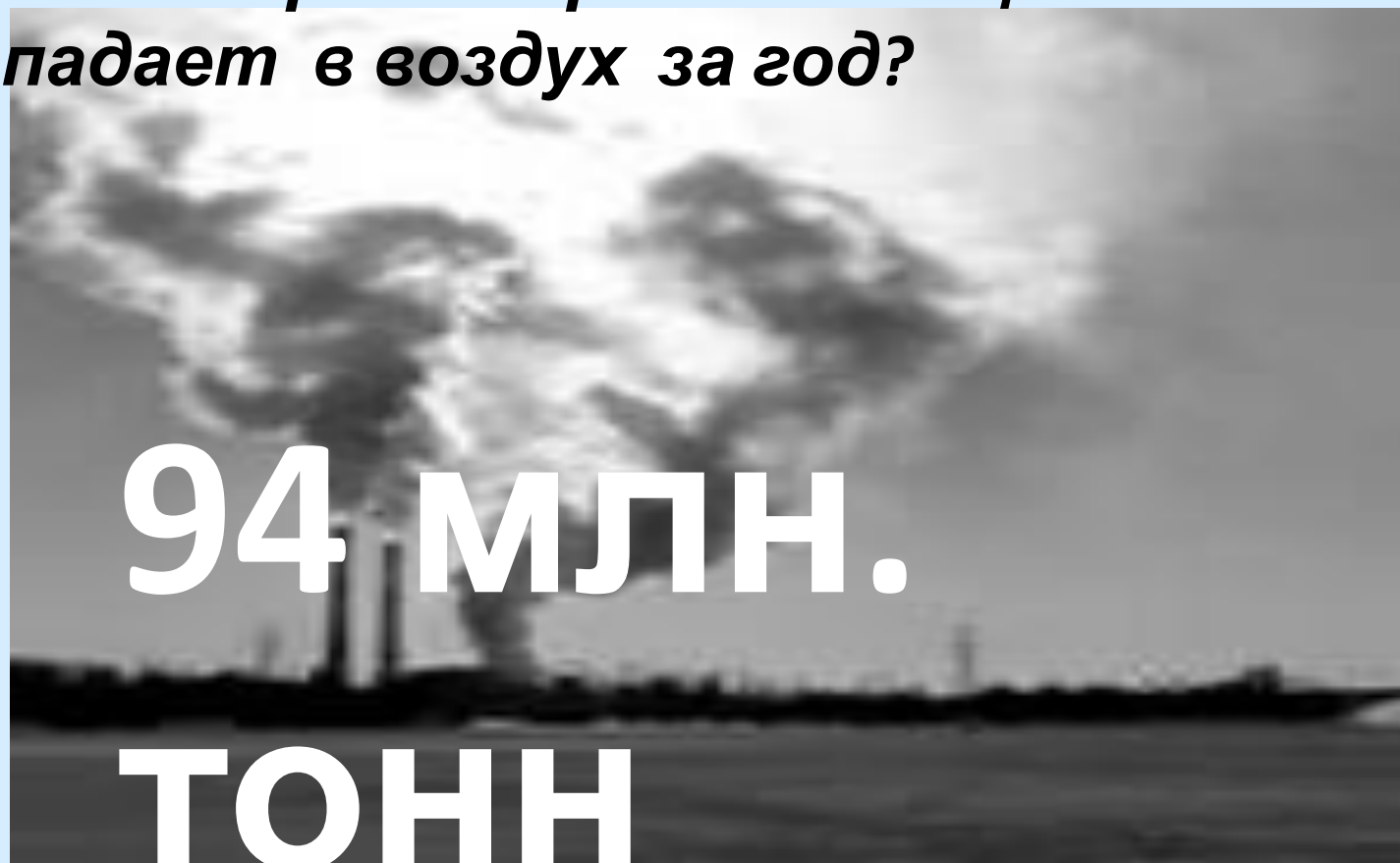


В мире вырубается 2 гектара леса в минуту. Сколько леса уничтожает человечество за 1 час?



120 га

За год промышленные предприятия выбрасывают в воздух 58 млн. тонн загрязняющих веществ, автотранспорт 36 млн. тонн. Сколько всего выбросов вредных веществ попадает в воздух за год?



94 млн.

ТОНН

**Каждый год в мире образуется 57 млн.
тонн
бытового мусора. Сколько мусора
накопится
за 2 года?**

114 МЛН.

ТОНН



В городах деревья страдают из-за грязного воздуха. Вяз в городе живет 50 лет, а в лесу 300 лет. Во сколько раз вяз в лесу живет дольше, чем в городе?



в 6
раз

История одной речки





Задача.

В нашем городе на ежедневные нужды одной семьи, состоящей из 3 человек, требуется 660 литров воды. Сколько литров воды в сутки будет расходовать семья, состоящая из 4 человек?

3 ч. – 660 л

4 ч. - ? л

1) $660 : 3 = 220$ (л) – на одного

человека
2) $220 \cdot 4 = 880$ (л) – на четырех

человек
Ответ: 880 литров воды будет расходовать

**Составь задачи
обратные
данной:**

3 ч. - 660 л

4 ч. - 880 л

**Школьники пошли гулять на поляну.
Мальчики сорвали 28 цветов, а девочки - 35 цветов.
Сколько бабочек останется без обеда, если 1 бабочка,
чтобы стать сытой, должна попробовать нектар
7 цветов?**



Сколько всего цветов собрали

дети?

1) $28 + 35 = 63$ (цв.) – собрали

Сколько бабочек останутся без

обеда?
2) $63 : 7 = 9$ (б.) – останутся без

обеда
Ответ: 9 бабочек останутся без
обеда.

2

1) $28 : 7 = 4$ (б.) – **способ** оставят без обеда

мальчики

2) $35 : 7 = 5$ (б) – оставят без обеда девочки

3) $4 + 5 = 9$ (б.)



Сколько лет разлагается на земле бумага?

$$X \cdot 48 = 100 - 4$$

$$\underline{X = 2}$$

Сколько лет сохраняется в земле консервная банка?

банка?

$$X : 25 = 60 :$$

15

$$\underline{X =}$$

$$\underline{100}$$

Сколько лет будет перерабатывать природа

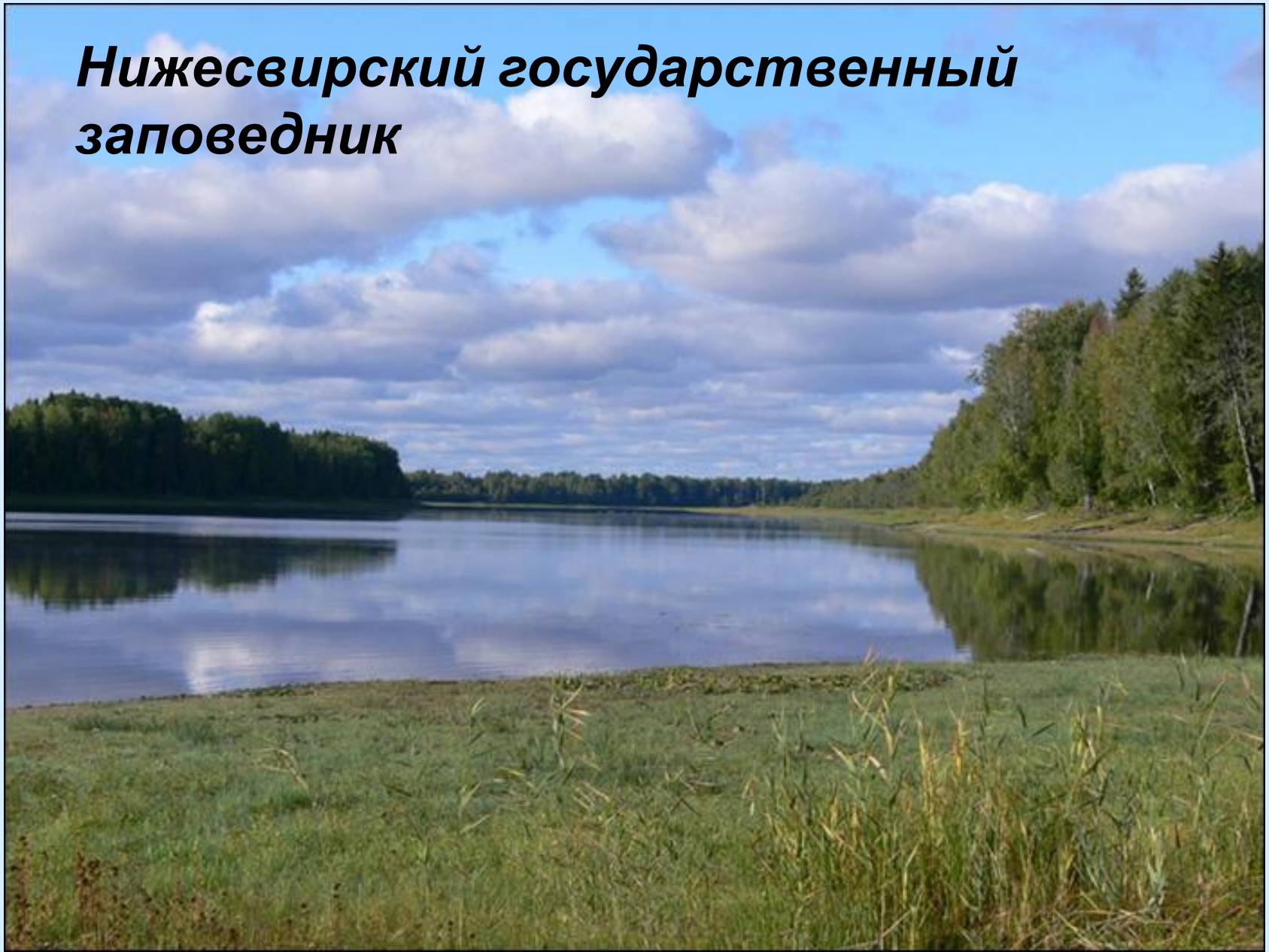
полиэтиленовый пакет?

$$300 - X = 25 \cdot 4$$

$$\underline{X =}$$

$$\underline{200}$$

***Нижесvirский госудврственный
зrповедник***





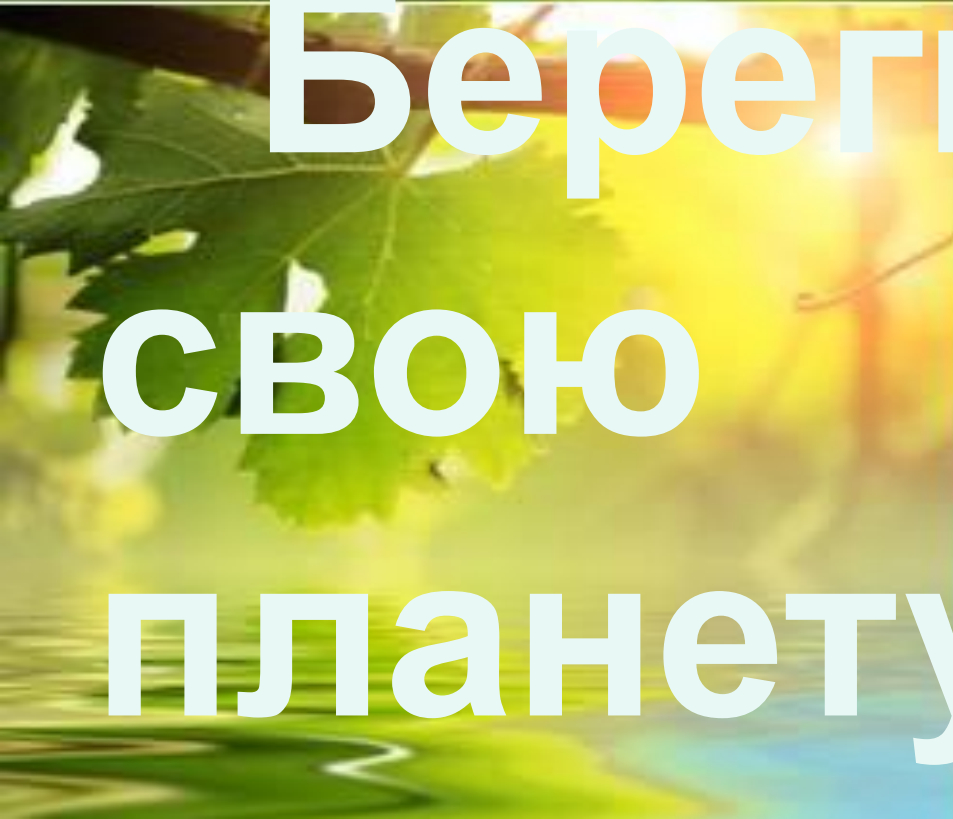
17 тысяч гектаров –
занимают болота.

20 тысяч гектаров –
занимают леса.

$\frac{1}{4}$ от площади
лесов
занимает
Ладожское

Чему равна площадь
заповедника?





**Береги
свою
планету!**

Интернет – ресурсы:

<http://images.yandex.ru/>

- планета Земля, трубы заводов , мусор на берегу, река, лес, вяз, луг, бабочки, Нижесвирский заповедник, ромашки, цветущий сад, фламинго, плакаты «Береги планету»