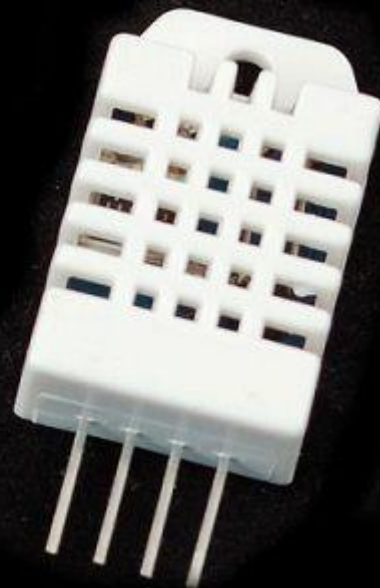
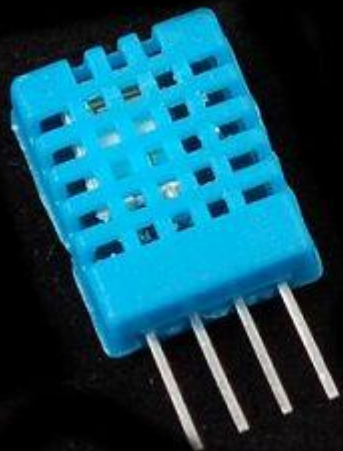


Датчик влажности и температуры

Кобаренкова А.В.

Виды датчиков



Отличия

Сенсор	Диапазон влажности	Диапазон температуры	Частота обновлений
DHT11	20-80%	0-+50°C	1 раз в секунду
DHT22	0-100%	-40-+125°C	1 раз в 2 секунды

Сенсор DHT22

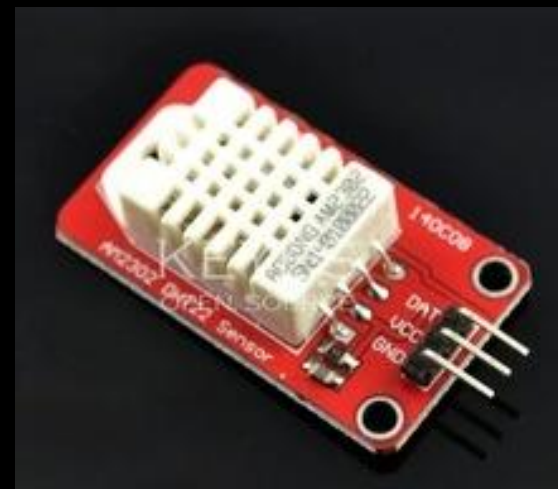
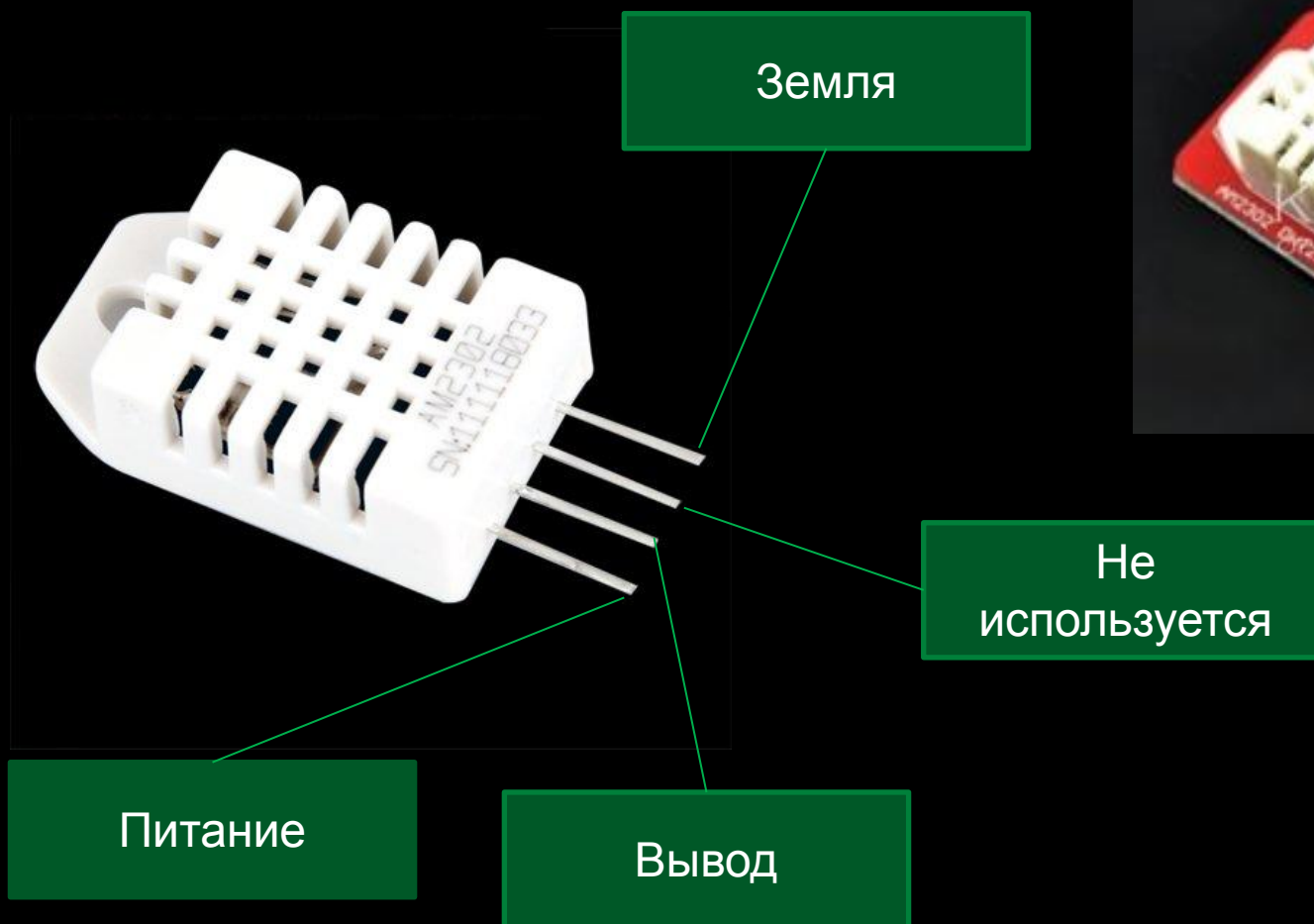
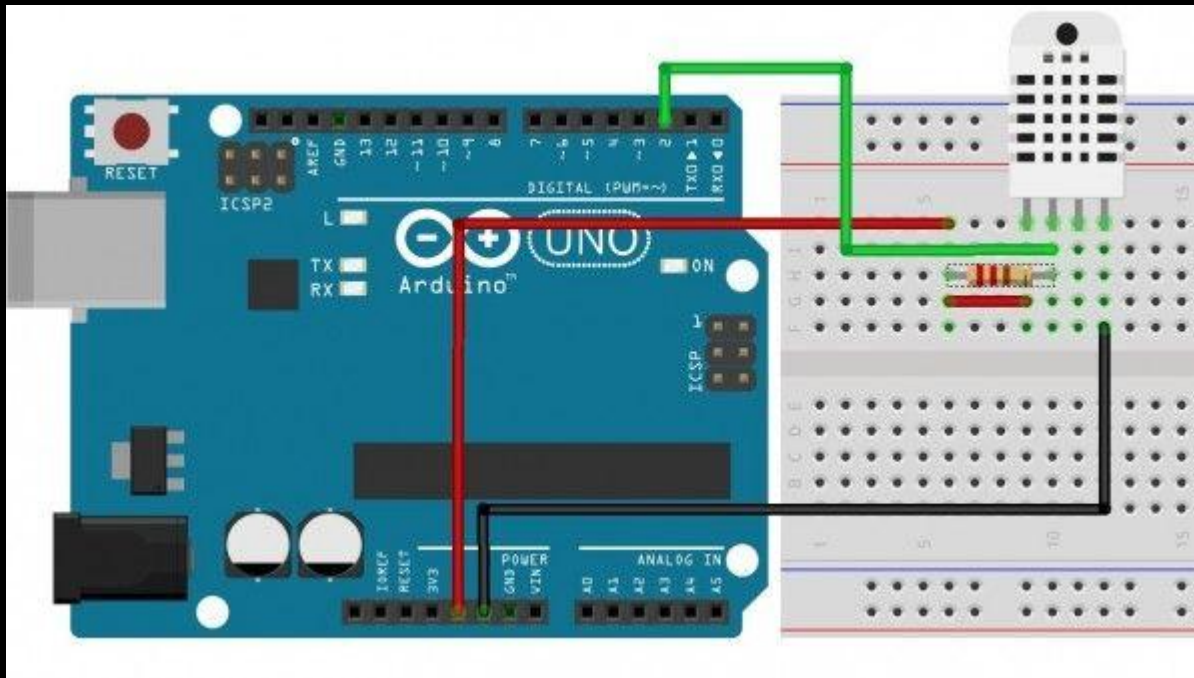


Схема подключения



Программирование



Задания

- Поэкспериментируйте со значениями, подышите на датчик
- Дополните программу текстом, который будет обозначать что выводится на экран, температура или влажность
- Дополните схему пищалкой или светодиодом