



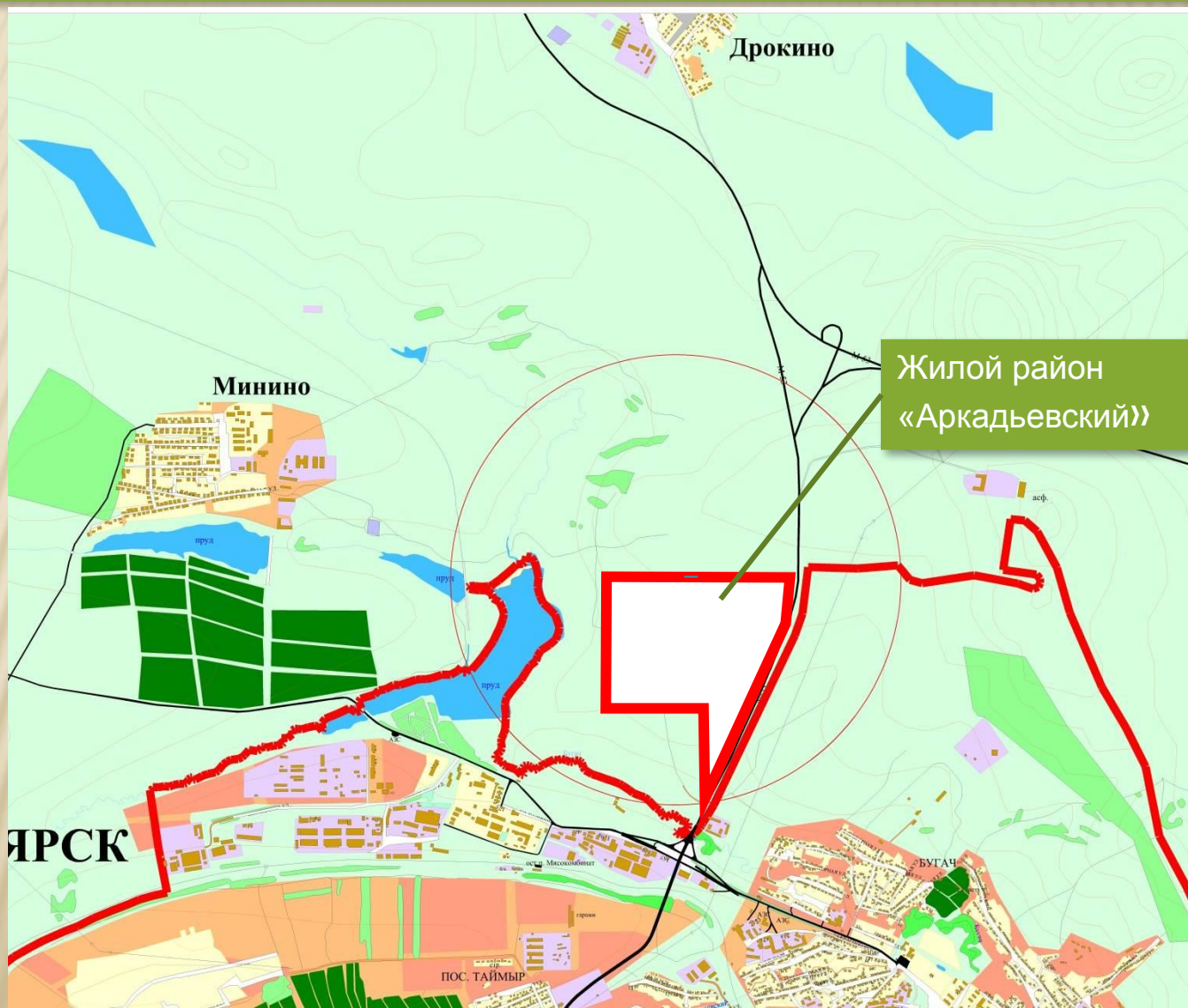
заказчик: ООО «КБС-Проект»

разработчик: Мастерская градостроительного проектирования

**ПРОЕКТ ПЛАНИРОВКИ И МЕЖЕВАНИЯ РАЙОНА  
МАЛОЭТАЖНОЙ ЖИЛОЙ ЗАСТРОЙКИ  
«АРКАДЬЕВСКИЙ», ЕМЕЛЬЯНОВСКИЙ РАЙОН**

---

# Схема размещения проектируемой территории в структуре г. Красноярска











# Схема планировки территории (основной чертеж)

Объекты социального и культурно-бытового обслуживания населения

Сквер 4,7га

ДООУ на 270 и 190 мест

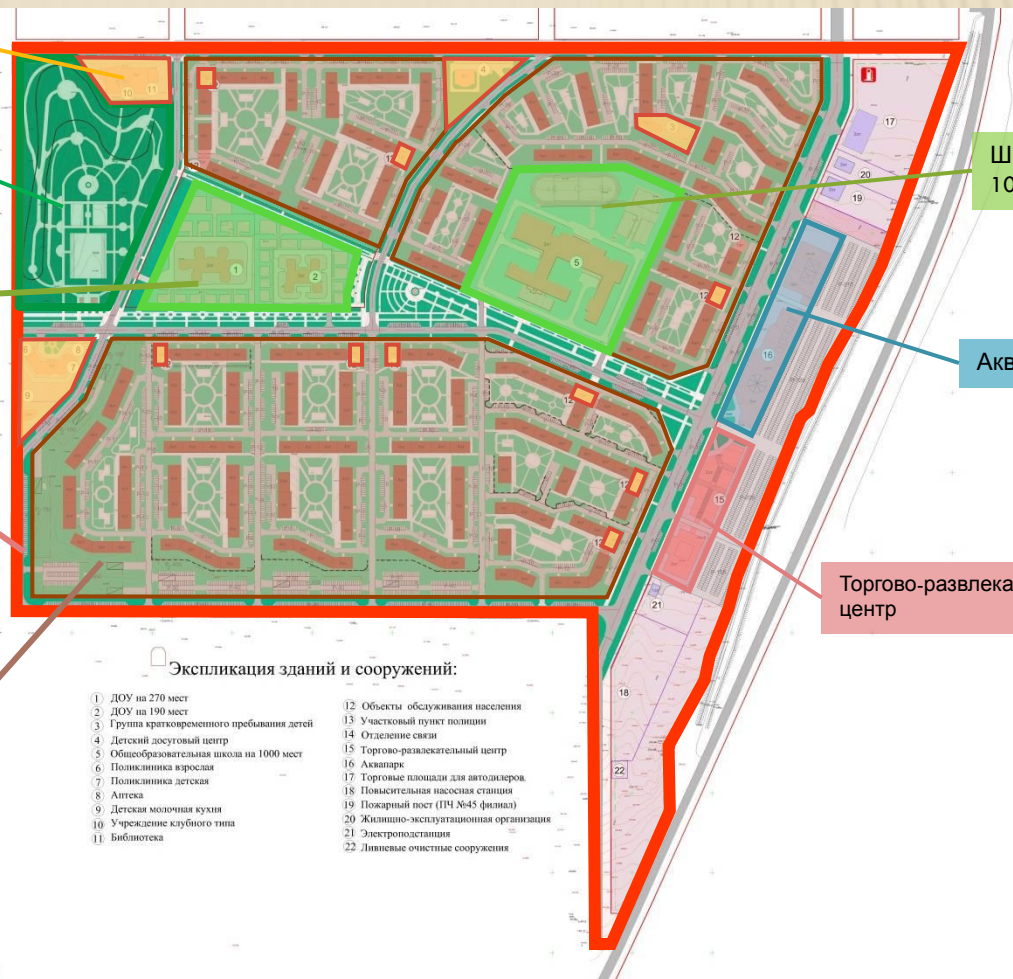
Территория в границах проектирования 76,78га

Территория жилых кварталов 46,98

Школа на 1000мест

Аквапарк

Торгово-развлекательный центр



## Экспликация зданий и сооружений:

- |  |   |
|--|---|
| 1 ДООУ на 270 мест                         | 12 Объекты обслуживания населения       |
| 2 ДООУ на 190 мест                         | 13 Участковый пункт полиции             |
| 3 Группа кратковременного пребывания детей | 14 Отделение связи                      |
| 4 Детский досуговый центр                  | 15 Торгово-развлекательный центр        |
| 5 Общеобразовательная школа на 1000 мест   | 16 Аквапарк                             |
| 6 Поликлиника взрослая                     | 17 Торговые площади для автоделеров     |
| 7 Поликлиника детская                      | 18 Повысительная насосная станция       |
| 8 Аптека                                   | 19 Пожарный пост (ПМ №45 филиал)        |
| 9 Детская молочная кухня                   | 20 Жилищно-эксплуатационная организация |
| 10 Учреждение клубного типа                | 21 Электростанция                       |
| 11 Библиотека                              | 22 Линейные очистные сооружения         |

## Условные обозначения

- |   |  |  |
|---|--|--|
| <ul style="list-style-type: none"> <li>Граница отвода</li> <li>Номера жилых кварталов</li> <li>Проектируемые красные линии</li> <li>Линии регулирования застройки</li> </ul> <p><b>Территориальные зоны</b></p> <ul style="list-style-type: none"> <li>Малозатяжные многоквартирные дома</li> <li>Общественно-деловая</li> <li>Коммунального хозяйства</li> </ul> | <p><b>Здания, сооружения</b></p> <ul style="list-style-type: none"> <li>Общественно-делового назначения</li> <li>Жилые дома</li> <li>Трансформаторные подстанции</li> <li>Зеленые насаждения вдоль дорог</li> <li>Зеленые насаждения ограниченного пользования</li> <li>Зеленые насаждения общего пользования</li> </ul> | <ul style="list-style-type: none"> <li>Дорожное покрытие</li> <li>Оси дорог</li> <li>Откосы</li> <li>Перспективное развитие автомобильной дороги</li> <li>АЗС (проектируемая)</li> </ul> |
|---|--|--|

История		Состав		Сроки	
Изд. №	Дат. 15.08.12	Изд. №	Дат. 15.08.12	Изд. №	Дат. 15.08.12
Изд. №	Дат. 15.08.12	Изд. №	Дат. 15.08.12	Изд. №	Дат. 15.08.12
Изд. №	Дат. 15.08.12	Изд. №	Дат. 15.08.12	Изд. №	Дат. 15.08.12

Красноярский край, Енисейский район

Состав: ООО ПТК "РАСКО" РАЙОНПРОЕКТ

# Схема организации транспорта и улично-дорожной сети



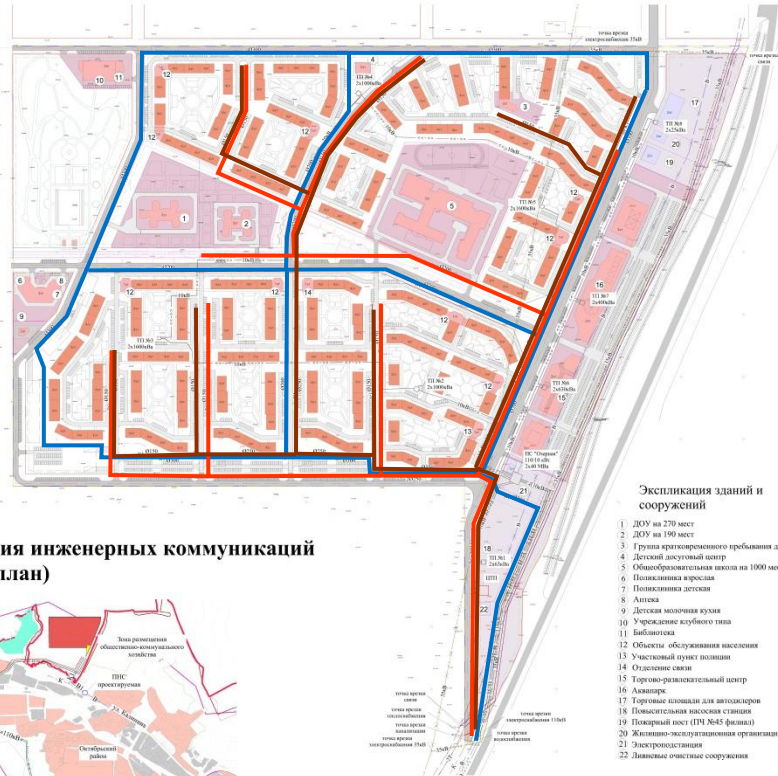


# Схема вертикальной планировки и инженерной подготовки территории



# Схема инженерной инфраструктуры

## Схема размещения инженерных коммуникаций (ситуационный план)



### Экспликация зданий и сооружений

- 1 ДОУ на 270 мест
- 2 ДОУ на 180 мест
- 3 Граница кратковременного пребывания детей
- 4 Детский досуговый центр
- 5 Общеобразовательная школа на 1000 мест
- 6 Полигонная арсенал
- 7 Полигонная детская
- 8 Аптека
- 9 Детская молочная кухня
- 10 Учреждение клубного типа
- 11 Библиотека
- 12 Объекты обслуживания населения
- 13 Уличный пункт полиции
- 14 Отделение связи
- 15 Торгово-развлекательный центр
- 16 Аварарке
- 17 Торговые площадки для автомобилей
- 18 Пешеходный пассаживый ступень
- 19 Пожарный пост (ПН №45 филиал)
- 20 Жилищно-эксплуатационная организация
- 21 Электростанция
- 22 Давильные насосные сооружения

### Условные обозначения

- Граница участка
  - Номера жилых кварталов
  - Проектируемые красные линии
  - Линии разграничения застройки
- Территориальные зоны**
- Магистральные межквартальные дома
  - Общественно-деловая
  - Коммунального назначения

### Инженерные сети и сооружения

#### Здания, сооружения

- Общественно-делового назначения
- Жилые дома
- Трансформаторные подстанции
- Дорожные покрытия
- Общ. двор
- Склады
- Проектируемое развитие автомобильной дороги

- Проектируемый водопровод В1
- Проектируемая канализация К1
- Проектируемая теплотрасса ТС
- Проектируемые сети связи
- Проектируемые сети электроснабжения 110 кВ
- Проектируемые сети электроснабжения 35 кВ
- Проектируемые сети электроснабжения 10 кВ
- Проектируемый ЦТП
- Проектируемые ТП 10 кВ
- Проектируемая ПНС

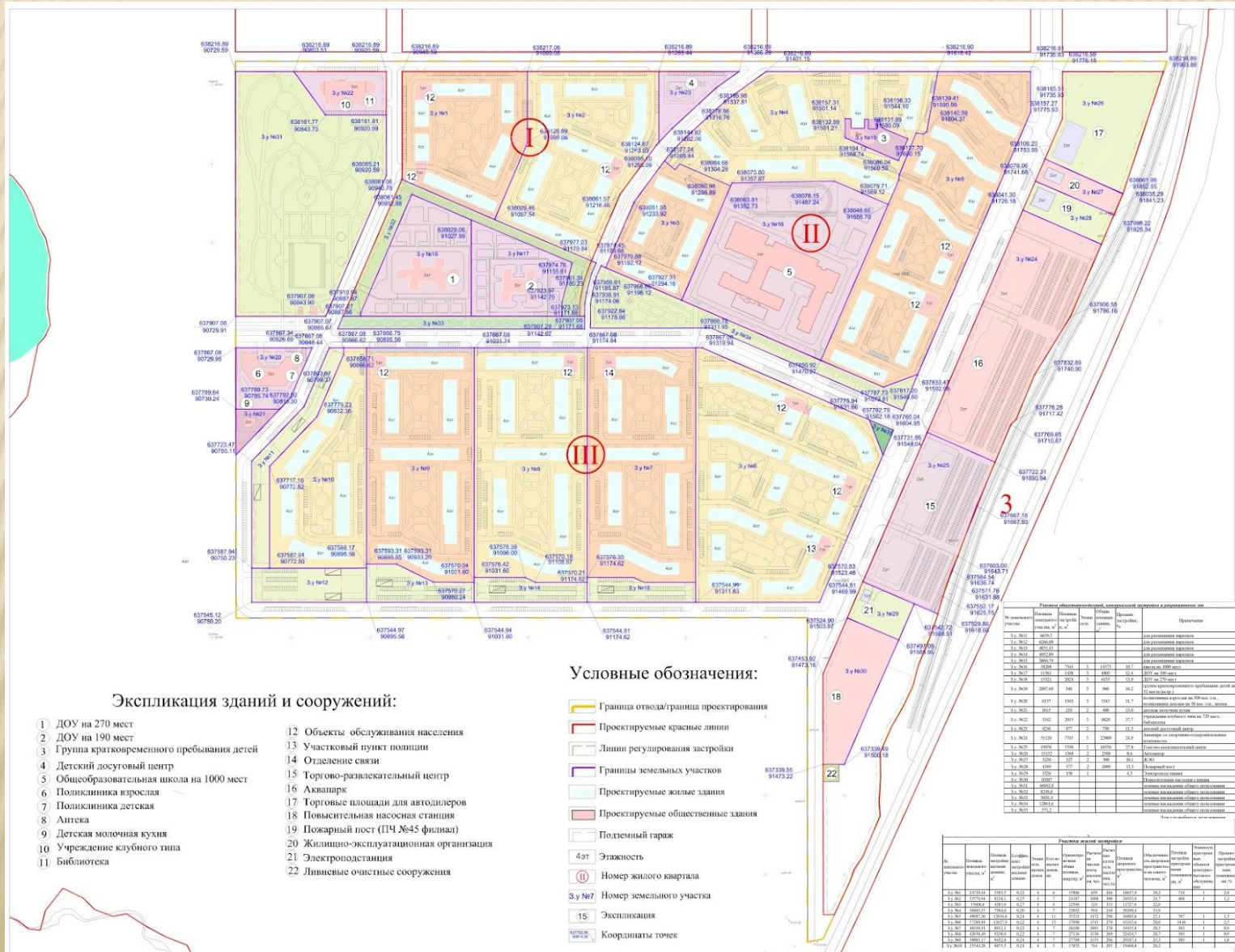
- Существующие сети водопровода В
- Существующие сети канализации К
- Существующая теплотрасса ТТ
- Существующие сети связи
- Существующие сети электроснабжения 110 кВ
- Существующие сети электроснабжения 35 кВ
- Девонтаж инженерных сетей
- Существующая котельная КрасГЖ
- Существующая ПС "Левобережная"

- Проектируемый водопровод
- Проектируемая теплотрасса
- Проектируемая канализация

Информационная таблица		Дата разработки: 20.01.2017
Шифр: 440-12		
Исполнитель: ООО "Специализированная проектная организация"	Состав: Проект: Инженер: Проверка: Утверждение: Подпись: Дата: 20.01.2017	Исполнитель: ООО "Специализированная проектная организация"
Враховский край, Емельяновский район	Область: Инженер: Проверка: Утверждение: Подпись: Дата: 20.01.2017	Исполнитель: ООО "Специализированная проектная организация"
Исполнитель: ООО "Специализированная проектная организация"	Область: Инженер: Проверка: Утверждение: Подпись: Дата: 20.01.2017	Исполнитель: ООО "Специализированная проектная организация"



# Схема межевания территории



## Экспликация зданий и сооружений:

- |    |  |    |                                      |
|----|--|----|--------------------------------------|
| 1  | ДОУ на 270 мест                          | 12 | Объекты обслуживания населения       |
| 2  | ДОУ на 190 мест                          | 13 | Участковый пункт полиции             |
| 3  | Группа кратковременного пребывания детей | 14 | Отделение связи                      |
| 4  | Детский досуговый центр                  | 15 | Торгово-развлекательный центр        |
| 5  | Общеобразовательная школа на 1000 мест   | 16 | Акватория                            |
| 6  | Поликлиника взрослая                     | 17 | Торговые площадки для автодилеров    |
| 7  | Поликлиника детская                      | 18 | Повысительная насосная станция       |
| 8  | Аптека                                   | 19 | Пожарный пост (ПЧ №45 филиал)        |
| 9  | Детская молочная кухня                   | 20 | Жилищно-эксплуатационная организация |
| 10 | Учреждение клубного типа                 | 21 | Учреждение подстанции                |
| 11 | Библиотека                               | 22 | Ливневые очистные сооружения         |

## Условные обозначения:

- Граница отвода/граница проектирования
- Проектируемые красные линии
- Линии регулирования застройки
- Границы земельных участков
- Проектируемые жилые здания
- Проектируемые общественные здания
- Подземный гараж
- 4ЭТ
- Этажность
- Номер жилого квартала
- 3 у №7
- Экспликация
- Координаты точек

Условные обозначения: объекты, расположенные на территории и за ее пределами, км										
№ объекта	Наименование объекта	Площадь объекта, кв. м	Площадь застроенной территории, кв. м	Площадь территории, кв. м	Площадь территории, кв. м	Площадь территории, кв. м	Площадь территории, кв. м	Площадь территории, кв. м	Площадь территории, кв. м	Примечания
3 у №10	637974.76	637974.76	637974.76	637974.76	637974.76	637974.76	637974.76	637974.76	637974.76	Объект обслуживания населения
3 у №11	637974.76	637974.76	637974.76	637974.76	637974.76	637974.76	637974.76	637974.76	637974.76	Объект обслуживания населения
3 у №12	637974.76	637974.76	637974.76	637974.76	637974.76	637974.76	637974.76	637974.76	637974.76	Объект обслуживания населения
3 у №13	637974.76	637974.76	637974.76	637974.76	637974.76	637974.76	637974.76	637974.76	637974.76	Объект обслуживания населения
3 у №14	637974.76	637974.76	637974.76	637974.76	637974.76	637974.76	637974.76	637974.76	637974.76	Объект обслуживания населения
3 у №15	637974.76	637974.76	637974.76	637974.76	637974.76	637974.76	637974.76	637974.76	637974.76	Объект обслуживания населения
3 у №16	637974.76	637974.76	637974.76	637974.76	637974.76	637974.76	637974.76	637974.76	637974.76	Объект обслуживания населения
3 у №17	637974.76	637974.76	637974.76	637974.76	637974.76	637974.76	637974.76	637974.76	637974.76	Объект обслуживания населения
3 у №18	637974.76	637974.76	637974.76	637974.76	637974.76	637974.76	637974.76	637974.76	637974.76	Объект обслуживания населения
3 у №19	637974.76	637974.76	637974.76	637974.76	637974.76	637974.76	637974.76	637974.76	637974.76	Объект обслуживания населения
3 у №20	637974.76	637974.76	637974.76	637974.76	637974.76	637974.76	637974.76	637974.76	637974.76	Объект обслуживания населения
3 у №21	637974.76	637974.76	637974.76	637974.76	637974.76	637974.76	637974.76	637974.76	637974.76	Объект обслуживания населения
3 у №22	637974.76	637974.76	637974.76	637974.76	637974.76	637974.76	637974.76	637974.76	637974.76	Объект обслуживания населения
3 у №23	637974.76	637974.76	637974.76	637974.76	637974.76	637974.76	637974.76	637974.76	637974.76	Объект обслуживания населения
3 у №24	637974.76	637974.76	637974.76	637974.76	637974.76	637974.76	637974.76	637974.76	637974.76	Объект обслуживания населения
3 у №25	637974.76	637974.76	637974.76	637974.76	637974.76	637974.76	637974.76	637974.76	637974.76	Объект обслуживания населения
3 у №26	637974.76	637974.76	637974.76	637974.76	637974.76	637974.76	637974.76	637974.76	637974.76	Объект обслуживания населения
3 у №27	637974.76	637974.76	637974.76	637974.76	637974.76	637974.76	637974.76	637974.76	637974.76	Объект обслуживания населения
3 у №28	637974.76	637974.76	637974.76	637974.76	637974.76	637974.76	637974.76	637974.76	637974.76	Объект обслуживания населения
3 у №29	637974.76	637974.76	637974.76	637974.76	637974.76	637974.76	637974.76	637974.76	637974.76	Объект обслуживания населения
3 у №30	637974.76	637974.76	637974.76	637974.76	637974.76	637974.76	637974.76	637974.76	637974.76	Объект обслуживания населения
3 у №31	637974.76	637974.76	637974.76	637974.76	637974.76	637974.76	637974.76	637974.76	637974.76	Объект обслуживания населения
3 у №32	637974.76	637974.76	637974.76	637974.76	637974.76	637974.76	637974.76	637974.76	637974.76	Объект обслуживания населения
3 у №33	637974.76	637974.76	637974.76	637974.76	637974.76	637974.76	637974.76	637974.76	637974.76	Объект обслуживания населения
3 у №34	637974.76	637974.76	637974.76	637974.76	637974.76	637974.76	637974.76	637974.76	637974.76	Объект обслуживания населения
3 у №35	637974.76	637974.76	637974.76	637974.76	637974.76	637974.76	637974.76	637974.76	637974.76	Объект обслуживания населения
3 у №36	637974.76	637974.76	637974.76	637974.76	637974.76	637974.76	637974.76	637974.76	637974.76	Объект обслуживания населения
3 у №37	637974.76	637974.76	637974.76	637974.76	637974.76	637974.76	637974.76	637974.76	637974.76	Объект обслуживания населения
3 у №38	637974.76	637974.76	637974.76	637974.76	637974.76	637974.76	637974.76	637974.76	637974.76	Объект обслуживания населения
3 у №39	637974.76	637974.76	637974.76	637974.76	637974.76	637974.76	637974.76	637974.76	637974.76	Объект обслуживания населения
3 у №40	637974.76	637974.76	637974.76	637974.76	637974.76	637974.76	637974.76	637974.76	637974.76	Объект обслуживания населения
3 у №41	637974.76	637974.76	637974.76	637974.76	637974.76	637974.76	637974.76	637974.76	637974.76	Объект обслуживания населения
3 у №42	637974.76	637974.76	637974.76	637974.76	637974.76	637974.76	637974.76	637974.76	637974.76	Объект обслуживания населения
3 у №43	637974.76	637974.76	637974.76	637974.76	637974.76	637974.76	637974.76	637974.76	637974.76	Объект обслуживания населения
3 у №44	637974.76	637974.76	637974.76	637974.76	637974.76	637974.76	637974.76	637974.76	637974.76	Объект обслуживания населения
3 у №45	637974.76	637974.76	637974.76	637974.76	637974.76	637974.76	637974.76	637974.76	637974.76	Объект обслуживания населения
3 у №46	637974.76	637974.76	637974.76	637974.76	637974.76	637974.76	637974.76	637974.76	637974.76	Объект обслуживания населения
3 у №47	637974.76	637974.76	637974.76	637974.76	637974.76	637974.76	637974.76	637974.76	637974.76	Объект обслуживания населения
3 у №48	637974.76	637974.76	637974.76	637974.76	637974.76	637974.76	637974.76	637974.76	637974.76	Объект обслуживания населения
3 у №49	637974.76	637974.76	637974.76	637974.76	637974.76	637974.76	637974.76	637974.76	637974.76	Объект обслуживания населения
3 у №50	637974.76	637974.76	637974.76	637974.76	637974.76	637974.76	637974.76	637974.76	637974.76	Объект обслуживания населения

Условные обозначения: объекты, расположенные на территории и за ее пределами, км										
№ объекта	Наименование объекта	Площадь объекта, кв. м	Площадь застроенной территории, кв. м	Площадь территории, кв. м	Площадь территории, кв. м	Площадь территории, кв. м	Площадь территории, кв. м	Площадь территории, кв. м	Площадь территории, кв. м	Примечания
3 у №1	637974.76	637974.76	637974.76	637974.76	637974.76	637974.76	637974.76	637974.76	637974.76	Объект обслуживания населения
3 у №2	637974.76	637974.76	637974.76	637974.76	637974.76	637974.76	637974.76	637974.76	637974.76	Объект обслуживания населения
3 у №3	637974.76	637974.76	637974.76	637974.76	637974.76	637974.76	637974.76	637974.76	637974.76	Объект обслуживания населения
3 у №4	637974.76	637974.76	637974.76	637974.76	637974.76	637974.76	637974.76	637974.76	637974.76	Объект обслуживания населения
3 у №5	637974.76	637974.76	637974.76	637974.76	637974.76	637974.76	637974.76	637974.76	637974.76	Объект обслуживания населения
3 у №6	637974.76	637974.76	637974.76	637974.76	637974.76	637974.76	637974.76	637974.76	637974.76	Объект обслуживания населения
3 у №7	637974.76	637974.76	637974.76	637974.76	637974.76	637974.76	637974.76	637974.76	637974.76	Объект обслуживания населения
3 у №8	637974.76	637974.76	637974.76	637974.76	637974.76	637974.76	637974.76	637974.76	637974.76	Объект обслуживания населения
3 у №9	637974.76	637974.76	637974.76	637974.76	637974.76	637974.76	637974.76	637974.76	637974.76	Объект обслуживания населения
3 у №10	637974.76	637974.76	637974.76	637974.76	637974.76	637974.76	637974.76	637974.76	637974.76	Объект обслуживания населения
3 у №11	637974.76	637974.76	637974.76	637974.76	637974.76	637974.76	637974.76	637974.76	637974.76	Объект обслуживания населения
3 у №12	637974.76	637974.76	637974.76	637974.76	637974.76	637974.76	637974.76	637974.76	637974.76	Объект обслуживания населения
3 у №13	637974.76	637974.76	637974.76	637974.76	637974.76	637974.76	637974.76	637974.76	637974.76	Объект обслуживания населения
3 у №14	637974.76	637974.76	637974.76	637974.76	637974.76	637974.76	637974.76	637974.76	637974.76	Объект обслуживания населения
3 у №15	637974.76	637974.76	637974.76	637974.76	637974.76	637974.76	637974.76	637974.76	637974.76	Объект обслуживания населения
3 у №16	637974.76	637974.76	637974.76	637974.76	637974.76	637974.76	637974.76	637974.76	637974.76	Объект обслуживания населения
3 у №17	637974.76	637974.76	637974.76	637974.76	637974.76	637974.76	637974.76	637974.76	637974.76	Объект обслуживания населения
3 у №18	637974.76	637974.76	637974.76	637974.76	637974.76	637974.76	637974.76	637974.76	637974.76	Объект обслуживания населения
3 у №19	637974.76	637974.76	637974.76	637974.76	637974.76	637974.76	637974.76	637974.76	637974.76	Объект обслуживания населения
3 у №20	637974.76	637974.76	637974.76	637974.76	637974.76	637974.76	637974.76	637974.76	637974.76	Объект обслуживания населения
3 у №21	637974.76	637974.76	637974.76	637974.76	637974.76	637974.76	637974.76	637974.76	637974.76	Объект обслуживания населения
3 у №22	637974.76	637974.76	637974.76	637974.76	637974.76	637974.76	637974.76	637974.76	637974.76	Объект обслуживания населения
3 у №23	637974.76	637974.76	637974.76	637974.76	637974.76	637974.76	637974.76	637974.76	637974.76	Объект обслуживания населения
3 у №24	637974.76	637974.76	637974.76							



# Визуализация жилого района «Аркадьеvский» I микрорайон





Визуализация жилого района «Аркадьеvский»  
II микрорайон





# Визуализация жилого района «Аркадьевский» III микрорайон





# Визуализация жилого района «Аркадьеvский»





# Визуализация жилого района «Аркадьевский»





# Визуализация жилого района «Аркадьеvский»

