



ПОРЯДОК
работы станции посадки на железнодорожный транспорт
Курский вокзал



Курский вокзал

История Курского вокзала началась со строительства в **1861** году **Нижегородского вокзала**. После открытия **Курского вокзала** в **1886** году **Нижегородский вокзал** (объединен с **Курским**) был закрыт и использовался для грузовых и воинских поездов.

В **1968—1972** годах архитектор **Волошинов Г.И.** провёл радикальную реконструкцию здания при участии молодых архитекторов.

Новое здание получило **200-метровый** остеклённый фасад, разливанный сеткой алюминиевых переплётов, и оригинальную складчатую крышу, все это сохранилось и по настоящее время.



1900-е
годы



1972-н.в.



Курский вокзал



Здание вокзала, высотой 15 метров, стеклянными витринами обращено на привокзальную площадь и накрыто оригинальной складчатой кровлей, образующей 9-ти метровый козырек.

Одновременно в помещении вокзала могут разместиться **11 тысяч человек**. В центре зала – эскалаторы, доставляющие пассажиров в подземный зал с камерами хранения. **Площадь здания составляет 85 230 м²**, в здании вокзала находятся **9 залов ожидания, 11 платформ** дальнего и пригородного сообщения, среднесуточная расчетная вместимость вокзала – **25700 человек**.



Курский вокзал

У **Курского вокзала** две части - надземная, с залами ожидания и кассами, и подземная - с камерами хранения, проходами к поездам и станциям метро. Проект создавался по принципу рациональности и позволял вместить большое число пассажиров. Курский вокзал не похож на большинство московских вокзалов – он не тупиковый, а транзитный. Железная дорога не заканчивается на вокзале, а проходит через него, соединяя северное и южное направления.

С Курского вокзала можно уехать как на Чёрноморское побережье, в Крым или на Кавказ, так и в Санкт-Петербург. А можно уехать и на восток страны.

Курский вокзал – крупнейший в Москве, объединивший сразу несколько железнодорожных направлений.



Предназначение станции посадки

В соответствии с **Планом эвакуации населения города Москвы** **Курский железнодорожный вокзал** является станцией посадки на железнодорожный транспорт.

Станция посадки на железнодорожный транспорт создаётся на категорированных по гражданской обороне объектах железнодорожного транспорта, имеющих организационную и техническую возможность для скорейшего вывода гражданского населения в безопасные районы и **предназначена для массовой эвакуации населения.**



Курский вокзал в годы Великой Отечественной войны



В годы Великой Отечественной войны **Курский вокзал** использовался для эвакуации населения и предприятий с территории г. Москвы.



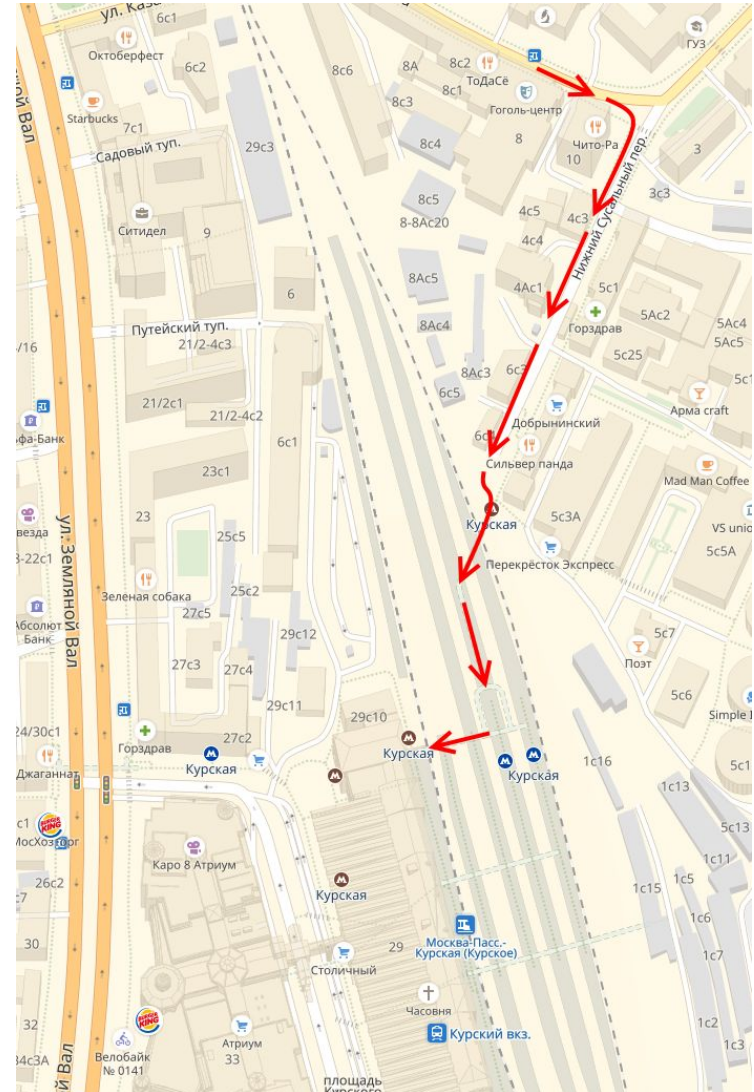
Маршруты движения по Курскому вокзалу

Маршруты движения по Курскому вокзалу при следовании с СЭП № 333, «Гоголь-центр»:

1. СЭП №333 — ул. Казакова, д.8 — подземный переход от ул. Казакова через Нижний Сусальный переулок под железнодорожным полотном - далее:

- посадка на эвакуационный эшелон с платформ дальнего следования;
- выход на платформу № 1 — посадка на эвакуационный эшелон с платформ ближнего следования;

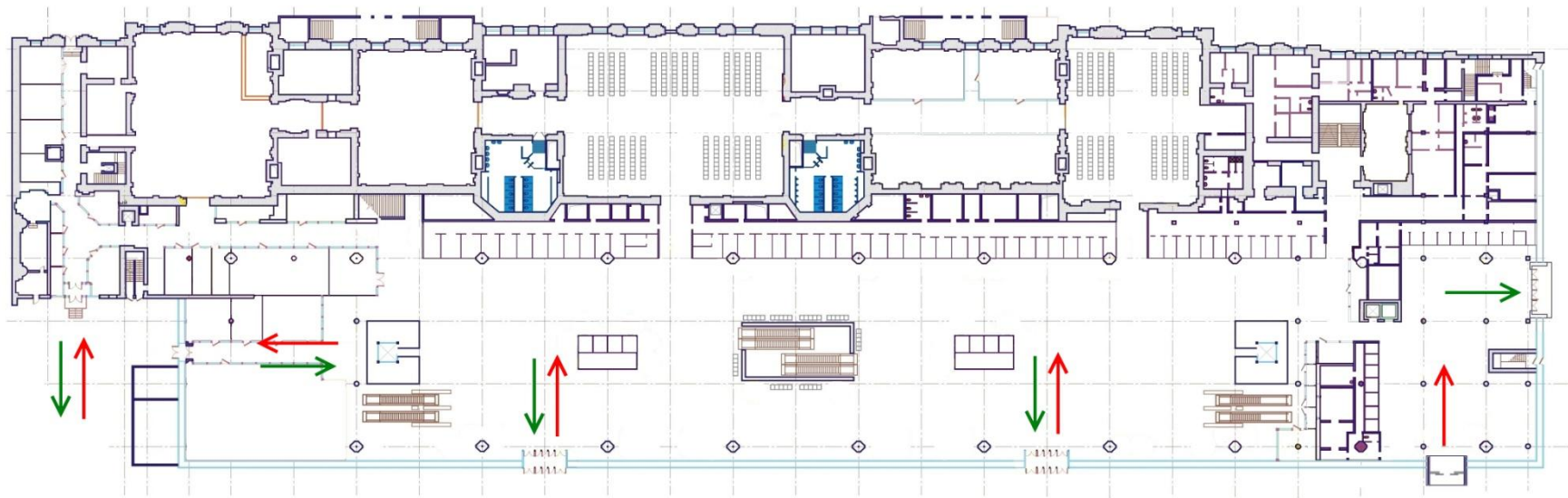
При необходимости эвакуируемый персонал размещается в залах ожидания Курского вокзала. Контроль за персоналом эвакуируемой организации осуществляют старшие по вагонам.





Маршруты движения по Курскому вокзалу

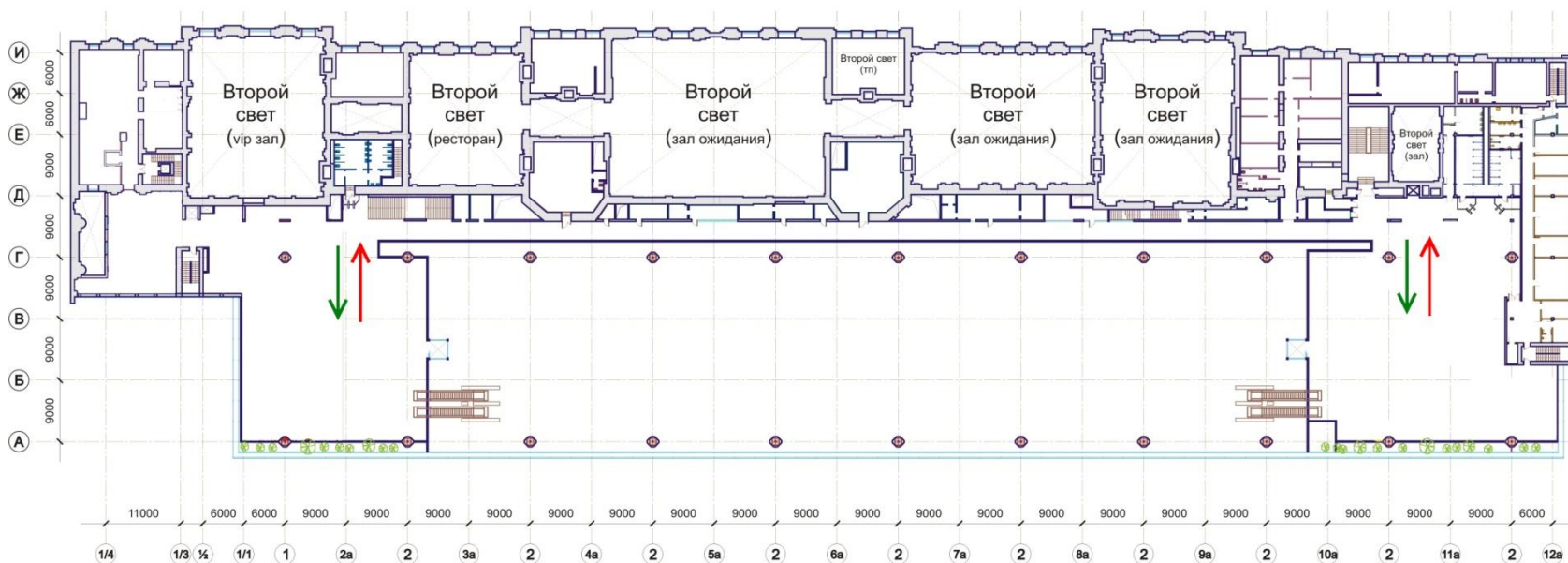
КУРСКИЙ ВОКЗАЛ План 1-го этажа





Маршруты движения по Курскому вокзалу

КУРСКИЙ ВОКЗАЛ План 2-го этажа





Порядок движения по Курскому вокзалу

Маршруты движения с площади перед Курским вокзалом:

1. Привокзальная площадь – обход вокзала справа - выход на перрон пригородных поездов Горьковского направления - посадка на эвакуационный эшелон с платформ пригородного сообщения следования.



Порядок движения по Курскому вокзалу

Маршруты движения с площади перед Курским вокзалом:

2. Вход в вокзал через подъезды № 1, 2, 3 - вход в залы ожидания – ожидание посадки - посадка на эвакуационный эшелон с платформ пригородного/дальнего следования. Выход на платформы дальнего следования через тоннели № 1, 2, 3.



Информационное обеспечение эвакуационных мероприятий

На вокзальном комплексе организуется информационное обеспечение эвакуационных мероприятий. Выставляются таблички с указанием мест укрытия, таблички с размещением эвакуированного предприятия, постоянно по громкоговорящей связи через дикторскую вокзала предоставляется информация о движении специальных поездов, предназначенных для эвакуации сотрудников эвакуируемых организаций и населения.
(Здесь желательно вставить фото информационного табло и табличек)



Справочное бюро



Справочное бюро отвечает за своевременное предоставление информации по всем вопросам работы вокзала обратившимся за справками эвакуируемым.



Регистрация и учет эвакуанаселения

Прибыв на вокзал старшие эшелонов (эвакуационных колонн) подходят к столу **Группы регистрации и учета эвакуанаселения**, (расположенного в 1-м зале возле входа № 2) предоставляют сведения о количестве эвакуируемых, предъявляет Маршрутный лист.

Для ведения учета эвакуированных у групп регистрации имеется ведомость учёта эвакуанаселения и членов их семей. Данный список выверяется методом проверки паспортных данных.

МАРШРУТНЫЙ ЛИСТ

СЭП № **333** эшелон № **91** вагон № **3**

Время отправления - **14.48 25.10.2018**

дата, время

Эвакуация по маршруту **№ 1; Курский вокзал - Электроугли**

номер и наименование

Наименование организации **ПАО «НК Роснефть»**

Начальник эвакуоколонны **КАРПОВ Валерий Петрович**

фамилия имя отчество

В колонне **200** человек

численность

Исходный пункт **Курский вокзал**

Наименование

Прибыть к **14.15**

время

в ПЭП **Московская область, г. Электроугли, площадь Октября, д.4**

наименование

прибыть в **16.30**

время

Начальник СЭП № 333

п/п

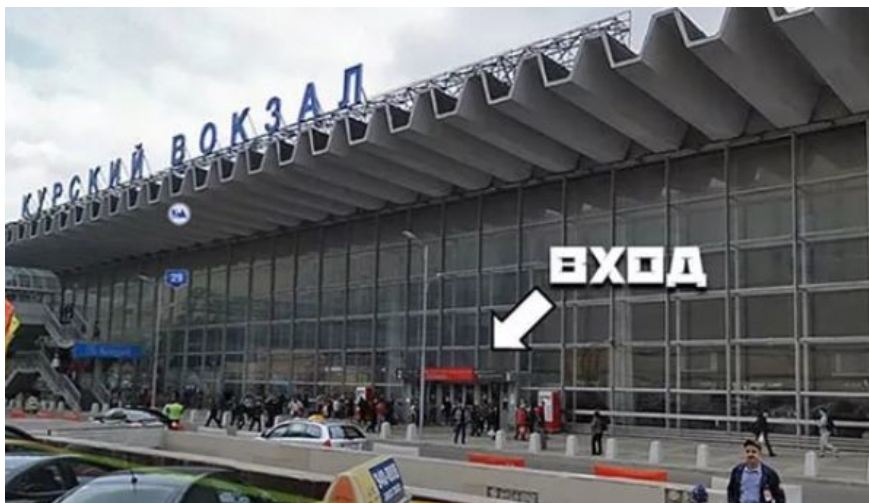
Самсонов

подпись

фамилия

Места ожидания

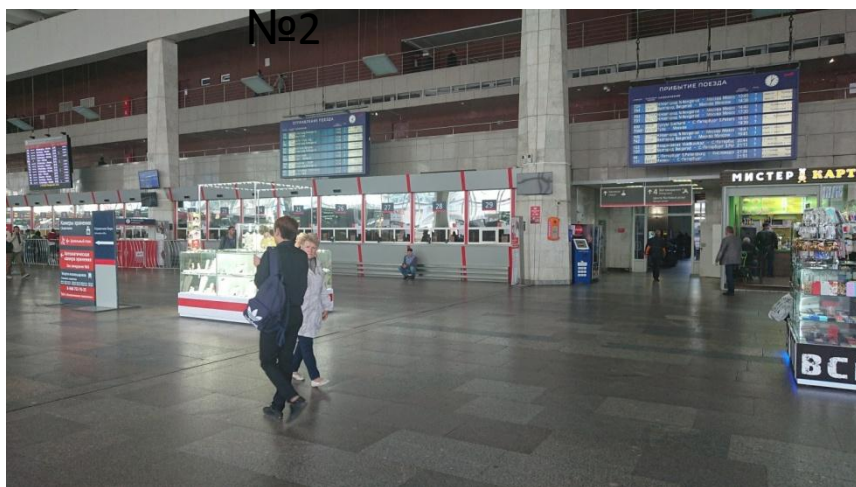
Прибыв на вокзал эвакуируемые направляются к местам ожидания.



Вход в подъезд



Подъезд



Зал №1 проход в Зал



Зал

Охрана общественного порядка

Охрана общественного порядка осуществляется сотрудниками ЛУ МВД РФ на станции Москва-Курская и сотрудниками ЧОО «Калибр-М».



Сервисное обслуживание



На вокзале эвакуируемые могут обратиться в **медицинский пункт, комнату матери и ребёнка**. Местонахождение этих элементов, а также туалетов обозначаются указателями и табличками на дверях помещений.

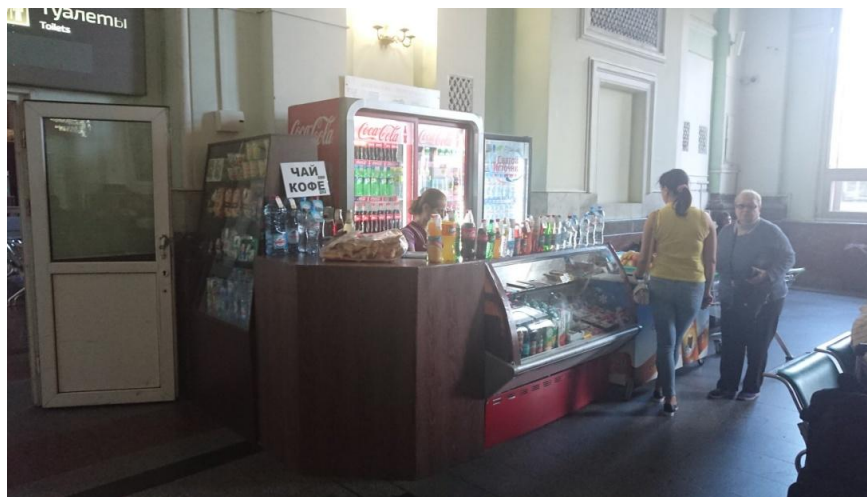
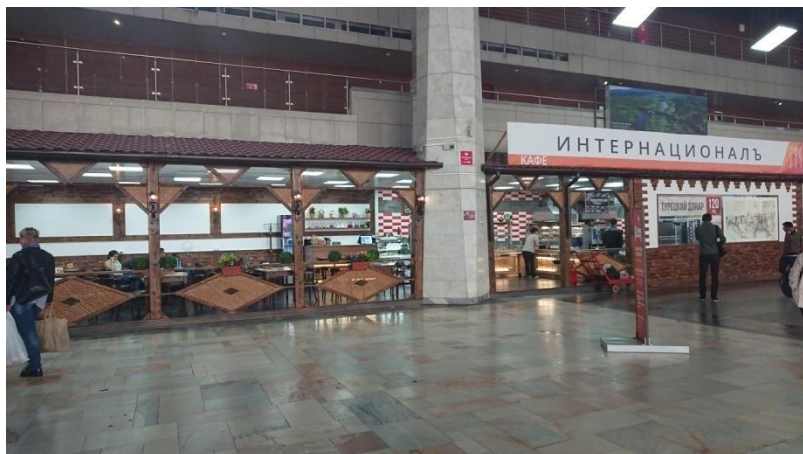
Сервисное обслуживание

На территории вокзала работают:
Зал повышенной комфортности (VIP-Зал)



Питание эвакуируемых

Во время нахождения на вокзале питание эвакуируемых осуществляется за свой счёт, на каждом этаже вокзала имеются кафе и рестораны.



Укрытие в защитных сооружениях ГО

Укрытие эвакуируемых предусмотрено на станциях «Курская радиальная», вход расположен на 1-м этаже, на улице между заданием вокзала и Зала официальных делегаций, и «Чкаловская». Вход расположен на улице со стороны платформ Горьковского направления.



Станция метро Курская радиальная и кольцевая



Станция метро Чкаловская



Станция метро Курская

Медицинское обеспечение



**Рядом с Курским вокзалом
находятся:**

1.Московский научно-исследовательский институт глазных болезней им. Гельмгольца, расположенный по адресу ул. Садовая-Черногрязская, 14/19, на расстоянии 1000м от вокзала.



2.Научно-исследовательский институт скорой помощи им. Н.В. Склифосовского Департамента здравоохранения города Москвы, расположенный по адресу Большая Сухареvская площадь, 3, стр. 21, на расстоянии 2700 м от вокзала.

Выдвижение к месту посадки



Вывод колонн с территории вокзала для посадки осуществляется через тоннели и павильоны, оборудованные для безопасного прохода к месту посадки на железнодорожный подвижной состав. Под руководством начальника эшелона осуществляется посадка эвакуируемых.

Выдвижение к месту посадки



По прибытию эвакуируемых на платформы **начальник эшелона** ставит задачи старшим по вагонам контролировать ход посадки и по ее окончании докладывает начальнику СЭП о готовности эшелона к следованию в пункт назначения.

Порядок формирования эшелонов

Вывоз населения ж/д транспортом производится по уплотненному графику пассажирскими или грузовыми поездами, при этом к ним прицепляются дополнительные вагоны.

За ПАО «НК «Роснефть» закреплено **4 электропоезда**.

Вывоз сотрудников ПАО «НК «Роснефть» и членов их семей осуществляется с **Курского** ж/д вокзала г. Москвы на ж/д станцию **Электроугли**

4-мя электропоездами по уплотненному графику :

1-ый в 14:48;

2-ой в 15:36;

3-ий в 15:48;

4-ый в 16:29.

Порядок формирования эшелонов

Ротация рабочих смен осуществляется по графику:

С ж/д станции Электроугли:

1-ая смена (дневная) в 5:13 и 5:36.

2-ая смена (ночная) в 16:46.

С Курского ж/д вокзала:

1-ая смена (дневная) в 8:11;

2-ая смена (ночная) в 19:41 и 20:25.

Спасибо за внимание!