

Лекция 3

Критерии выбора способа доставки.

Транспортный процесс и его элементы.

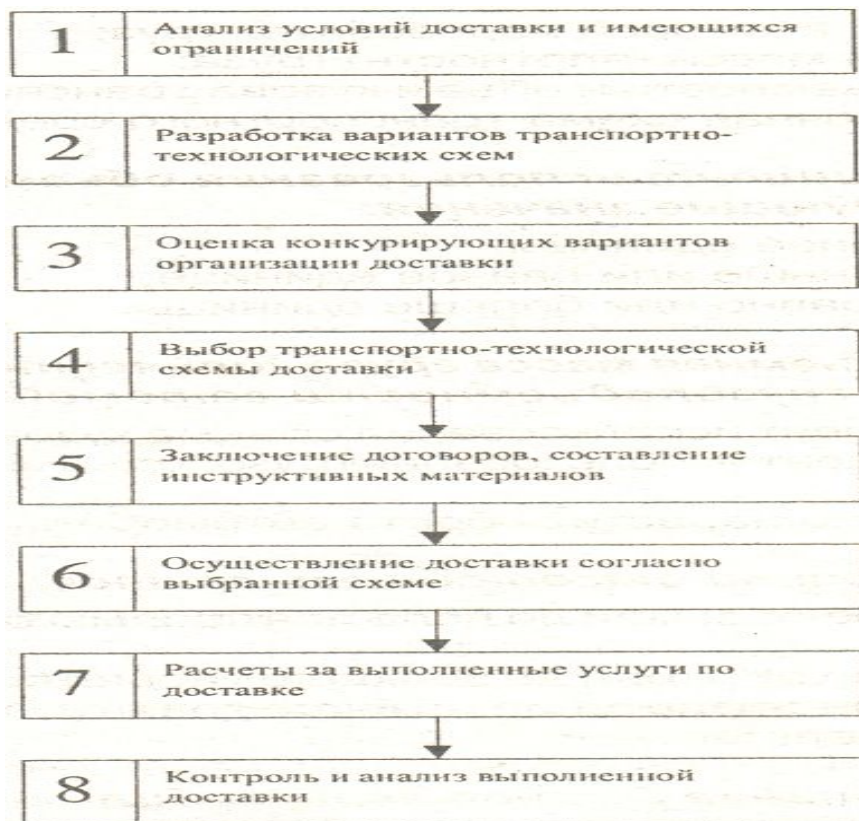
Эффективность транспортного
обеспечения

План лекции

- Критерии выбора способа доставки.
 - Транспортный процесс и его элементы.
 - Эффективность транспортного обеспечения
-
- Цель лекции: Освещение транспортного обеспечения процесса доставки грузов

Наиболее часто способы транспортного обеспечения логистических задач оценивают по следующим критериям:

- Минимум затрат на перевозку (минимальная себестоимость перевозки или минимальные тарифы на транспортные услуги).
- Минимум времени товара в пути (минимальное время доставки).
- Минимум риска несвоевременной доставки (надежность перевозки).
- Максимум провозной способности транспорта (возможность перевезти требуемые объемы груза).
- Готовность к перевозке в любой произвольный момент времени и возможность обеспечения перевозок в различных условиях (доступность транспортных услуг, их независимость от погодных, климатических, временных и пространственных характеристик).
- Минимум потерь груза при перевозке (сохранность товара, его защищенность от потерь, порчи, повреждений и хищений при транспортировке и перегрузочных операциях).



Элементы процесса разработки и реализации транспортно-технологической схемы доставки

Транспортно-технологическая схема доставки товара в общем случае включает в себя ряд основных этапов

- *Этап 1.* Формирование грузовых единиц.
- *Этап 2.* Погрузка сформированных грузовых единиц на транспортные средства.
- *Этап 3.* Подвоз грузов к терминалу магистрального вида транспорта.
- *Этап 4.* Объединение (консолидация) на терминале грузовых единиц, имеющих адреса доставки в одном направлении.
- *Этап 5.* Перевозка грузов магистральными видами транспорта. Затраты на перевозку груза определяются в зависимости от варианта транспортной схемы.
- *Этап 6.* Транспортно-складские операции на этапе выгрузки грузов в терминале пункта назначения груза.
- *Этап 7.* Вывоз груза с терминала магистрального вида транспорта и доставка его на снабженческо-сбытовые базы (складские распределительные центры).
- *Этап 8.* Доставка груза с базы конечному потребителю.
- *Этап 9.* Контроль выполнения доставки в соответствии с выбранной транспортно-технологической схемой.