

Ткани растений

Ткань-

- группа клеток, сходных по строению и выполняемым функциям, соединённых межклеточным веществом.



Клетки



**Межклеточное
вещество**

Механическая

Покровная

Проводящая

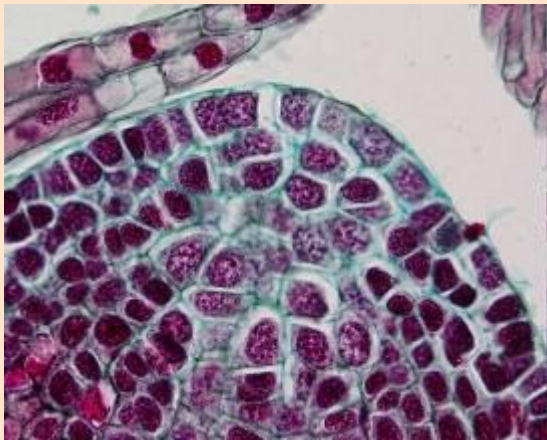
**Виды
тканей растений**

Основная

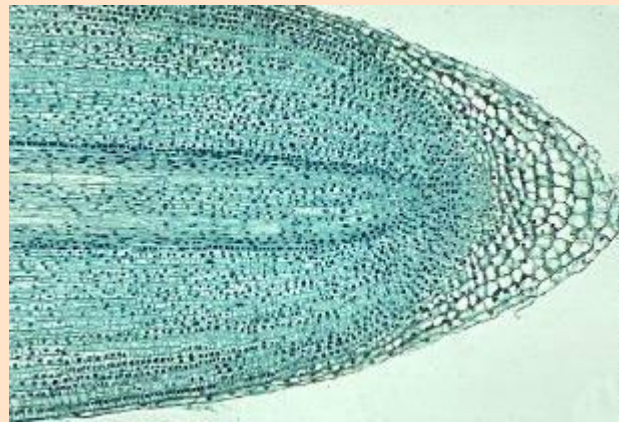
Образовательная

Образовательная ткань

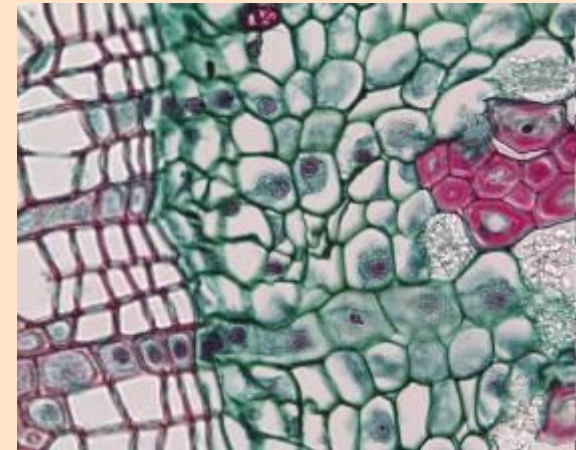
- группа одинаковых по строению клеток, интенсивно делящихся, сохраняющих физиологическую активность на протяжении всей жизни и обеспечивающих непрерывное нарастание массы растения.



Конус нарастания
верхушки побега



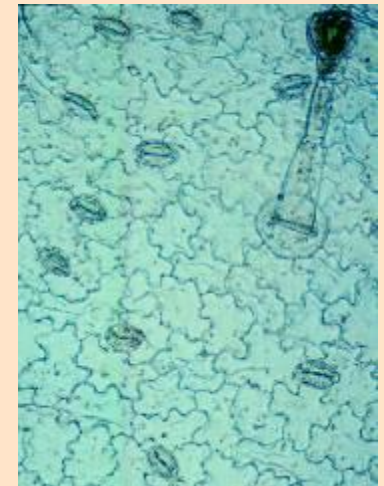
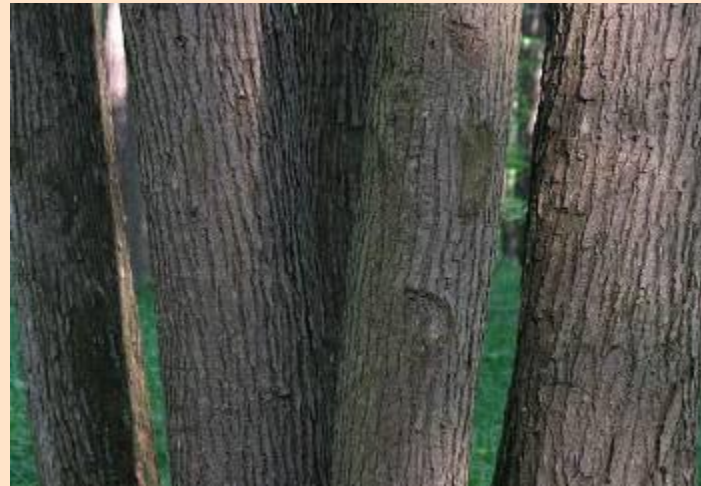
Зона роста корня



Камбий

Покровные ткани

- наружные ткани растения, защищающие его органы от высыхания, действия высоких и низких температур, механических повреждений и других неблагоприятных воздействий окружающей среды.



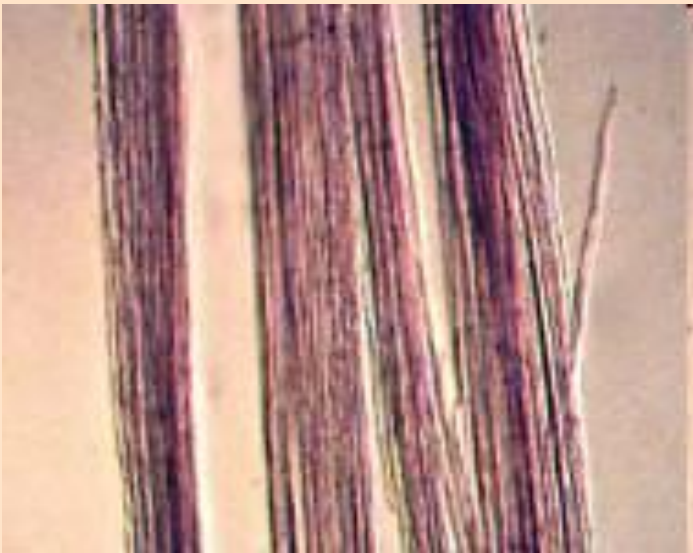
Кожица лука

Пробка коры

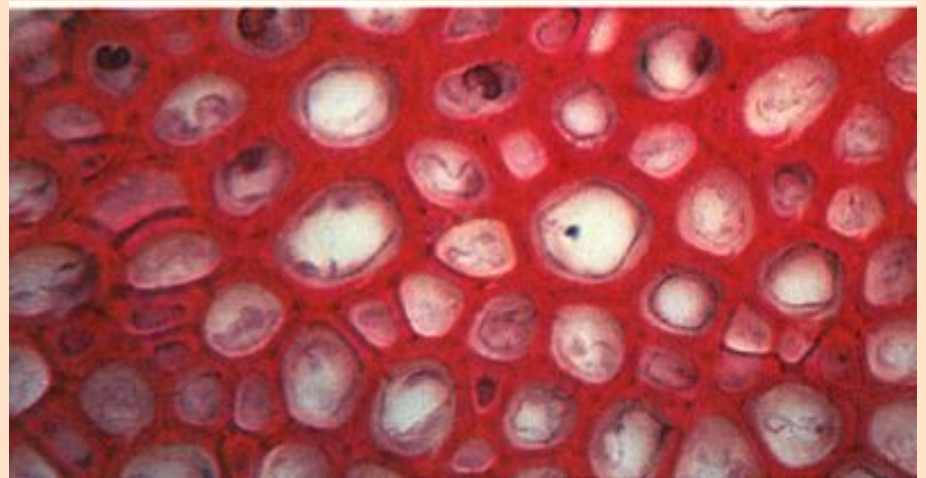
Кожица листа

Механическая ткань

- опорная ткань, придающая прочность растительному организму.

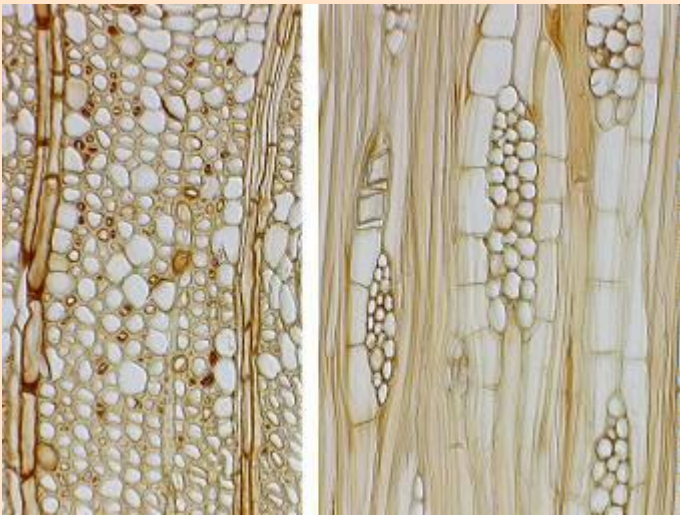


Древесинные и
лубяные волокна



Проводящие ткани

- это ткани растений, служащие для перемещения по растению питательных веществ и продуктов жизнедеятельности растения, растворенных в воде.



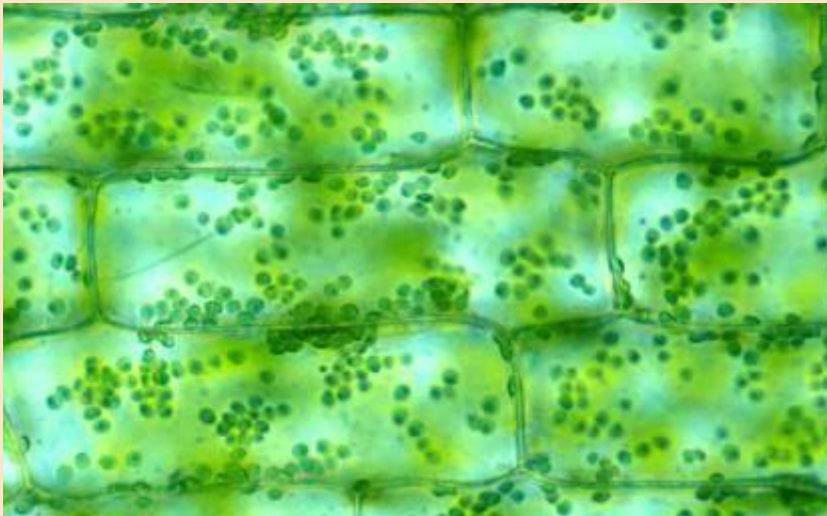
Сосуды древесины



Ситовидные трубки коры

Основная ткань

- это ткань, составляющая основную массу различных органов растения. Основная ткань выполняет различные функции: осуществляет фотосинтез, служит для отложения запасных веществ, осуществляет всасывание воды..



Фотосинтезирующая ткань листа

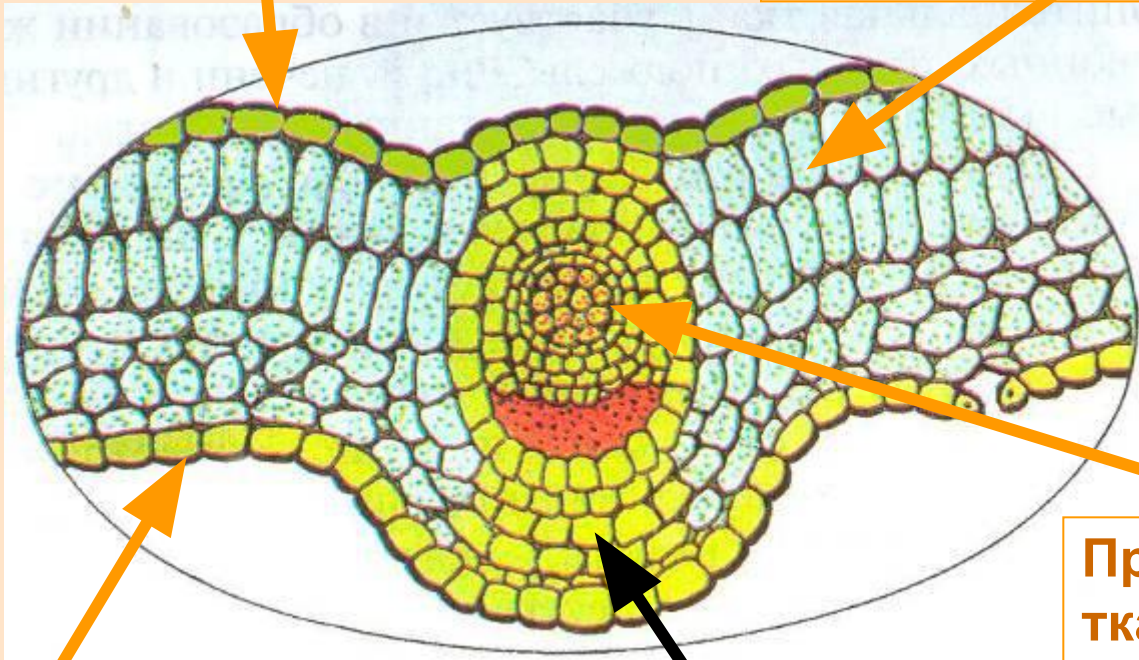


Зона всасывания корня

Поперечный срез листа - синтез тканей

Верхняя кожа –
покровная ткань

Основная
фотосинтезирующая ткань



Нижняя кожа -
покровная ткань

Волокна -
механическая ткань

Проводящие
ткани –
сосуды и
ситовидные
трубки