

# **Ты начало России моей.**

Евдокимова Татьяна Сергеевна

МБОУ ДОД ДШИ №3

г. Тамбов

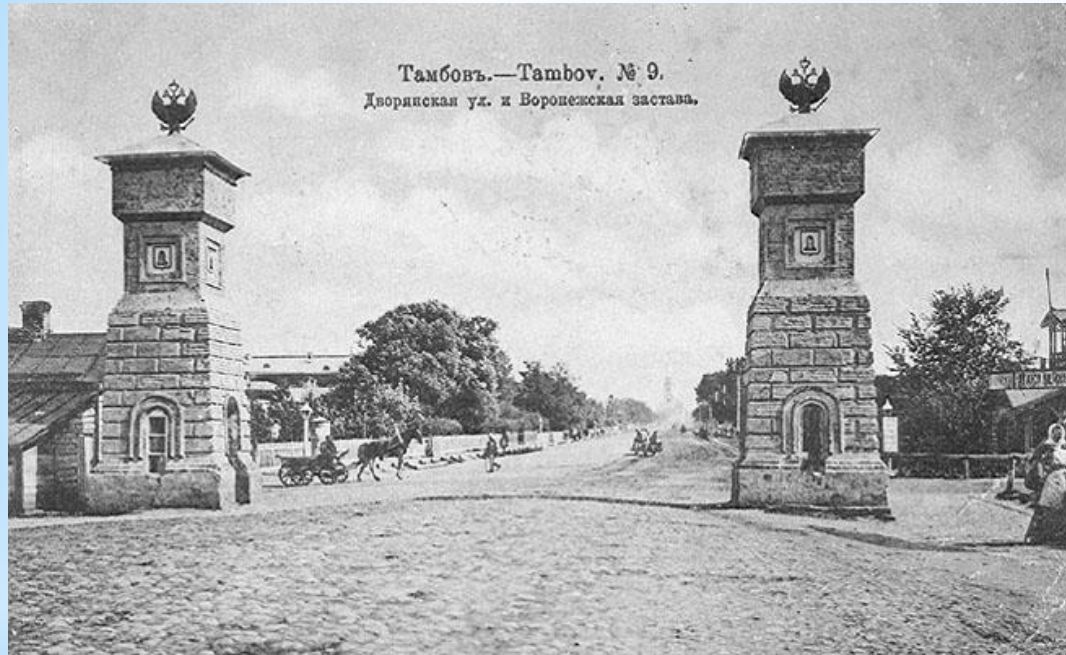


Широко раскинулась русская земля. Каждый уголок её неповторим и по-своему примечателен. Неотделимой частицей этой земли является Тамбовщина. История и природа отвели ей место в самом центре России.

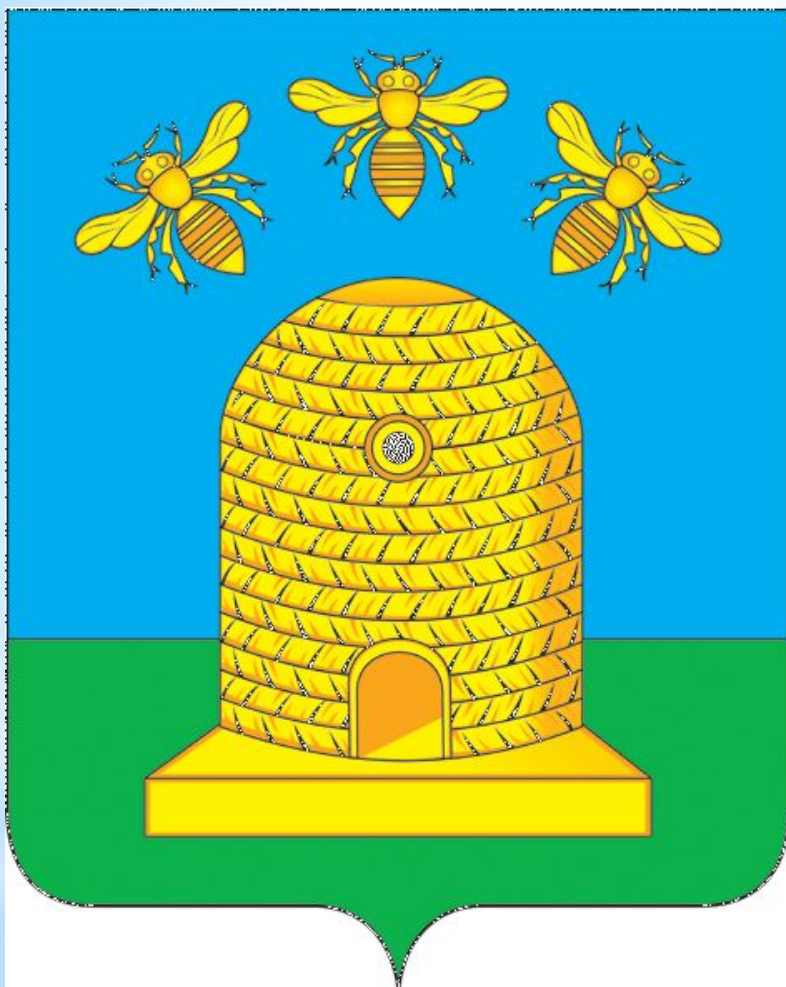
## План г. Тамбова в 1636 г.



Древняя Тамбовщина.  
Её начало, её исток-это крепость Тамбов.  
Возникла она в 1636 году на лесистых топких берегах Цны, где сливается с ней речка Студенец.



По указу царя Михаила Фёдоровича стольник и воевода Роман Боборыкин начал строительство города-крепости Тамбов для защиты Московского государства от кочевников.



Герб города утверждается в 1781 году. Улей и три пчелы на лазоревом фоне - символ трудолюбия и бортного промысла, которым с давних пор занимались жители Тамбовского края.



Значительное влияние на благоустройство и развитие культурной жизни Тамбова оказал выдающийся поэт XVIII века Г. Р. Державин, назначенный главой Тамбовского наместничества. Память об этом человеке жива до сих пор.



Тамбов и тамбовская земля-это часть великой России, это наш родной край. Природа своеобразна и красива, а главное-нигде не повторяется в таком сочетании, как природа европейской тайги и природа степей.



В здешних лесах живёт знаменитый «тамбовский волк».





Мы часто стремимся в дальние края и страны, новое и необычное манит нас. Но где бы мы ни были-любовь и преданность родному дому всегда носим в тайниках своей души.



## Литература.

- \* Двухжилова И.В. История Тамбовского края. 2009 г.
- \* Дубасов И.И. Очерки из истории Тамбовского края. 2006 г.
- \* <http://fotki.yandex.ru/>