

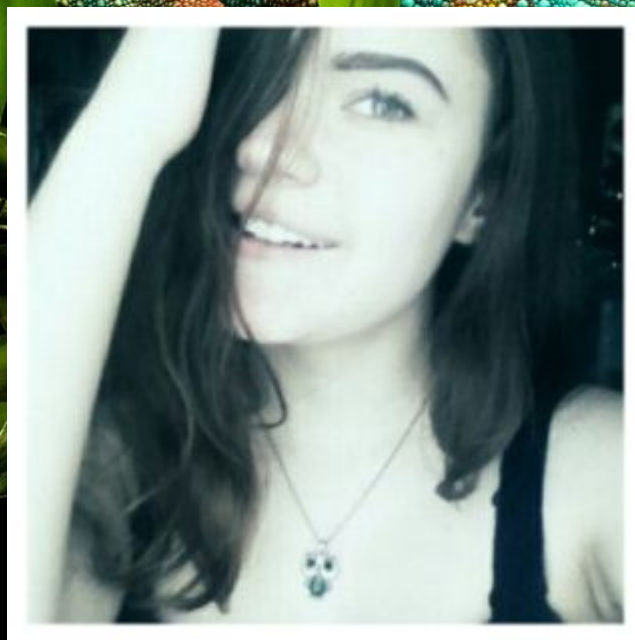
Дослідницька група № 3

«СПОЛУЧНІ ТКАНИНИ» (2 частина)

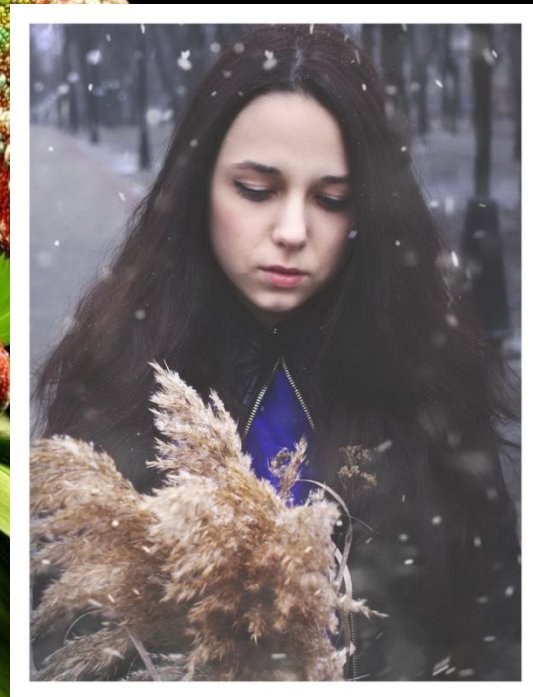




**Блудова
Єлизавета**



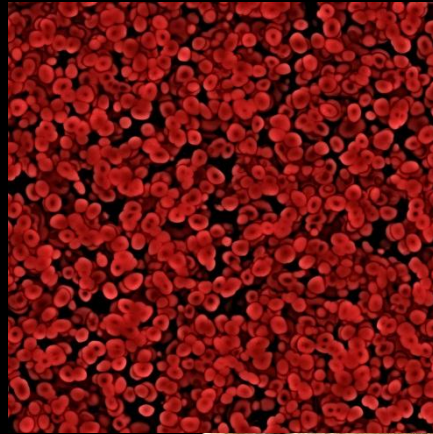
Мацуга Анастасія



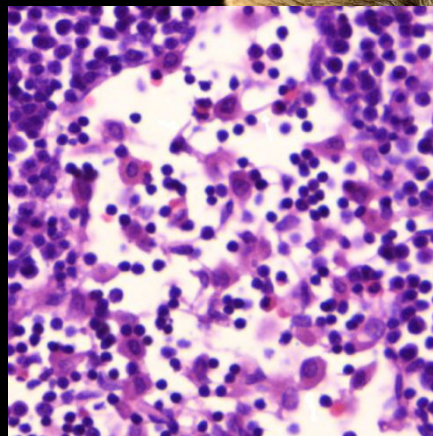
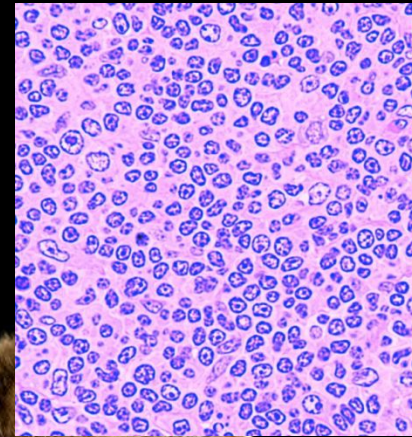
Веретіна Марія

Види сполучних тканин

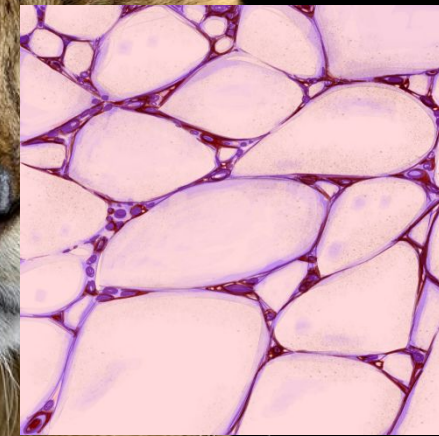
А. Кров



В. Лімфа



Б.
Ретикулярна



Г. Жирова

Тип тканини	Особливості будови	Функції
Кров	Рідка. Клітини не сполучаються одна з одною, а вільно переміщуються в рідкій міжклітинній речовині (плазмі крові)	Транспортна, трофічна і захисна
Лімфа	Рідка. За складом близька до плазми крові. Клітини не сполучаються одна з одною, а вільно переміщуються в рідкій міжклітинній речовині	Транспортна, трофічна і захисна
Ретикулярна тканина	Складається з клітин, сполучених між собою за допомогою довгих відростків, і особливих волокон	Кровотворна
Жирова тканина	Не має власної основної речовини. Фактично це пухка тканина, що містить велику кількість жирових клітин, зібраних у часточки	Накопичувальна функція, зберігає тепло



Анатомія свин

