

Қ.А.Ясауи атындағы Халықаралық Қазақ-Түрік
Университеті
Медицина факультеті

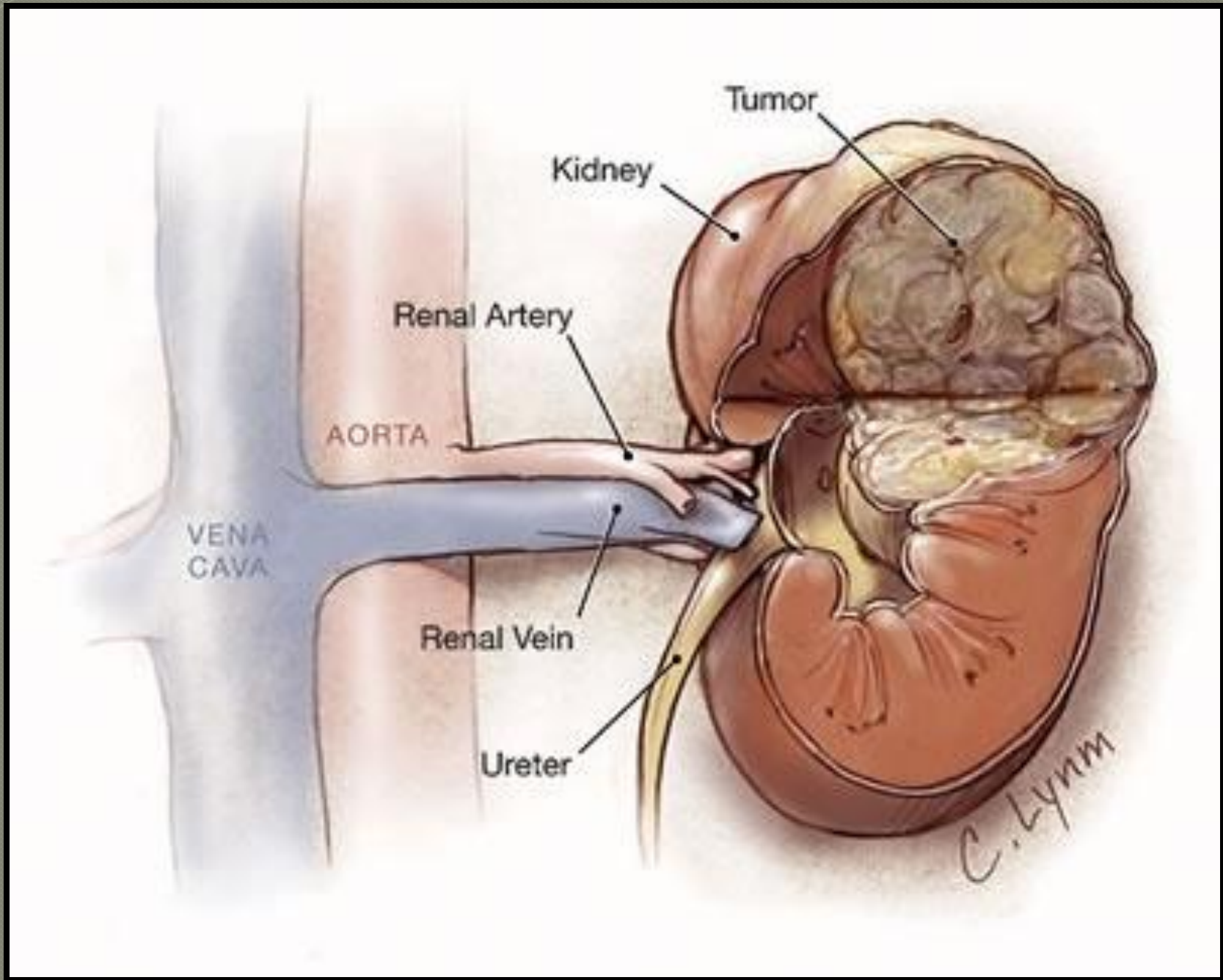
Несеп жыныс жүйесінің қатерлі
және қатерсіз ісіктері.

Орындаған: Мұсаев Қ.
Қабылдаған: Аманжолова А.А.

Түркістан-2012

ЖОСПАРЫ:

- **Кіріспе**
- **Негізгі бөлім:**
 - **Бүйрек ісіктері**
 - **Аталық безінің ісіктері**
 - **Аналық безінің ісіктері**
- **Қорытынды бөлім**
- **Пайдаланылған әдебиеттер**



Бүйрек ісіктері.

Бүйректерде эпителий ісіктері басқа ісіктерге қарағанда жиі кездеседі

Бүйрек
паренхима
сының
ісіктері

Бүйрек
түбекше
ісіктері

**Бүйрек паренхимасынан аденомалар мен
рак өсіп шығады.**

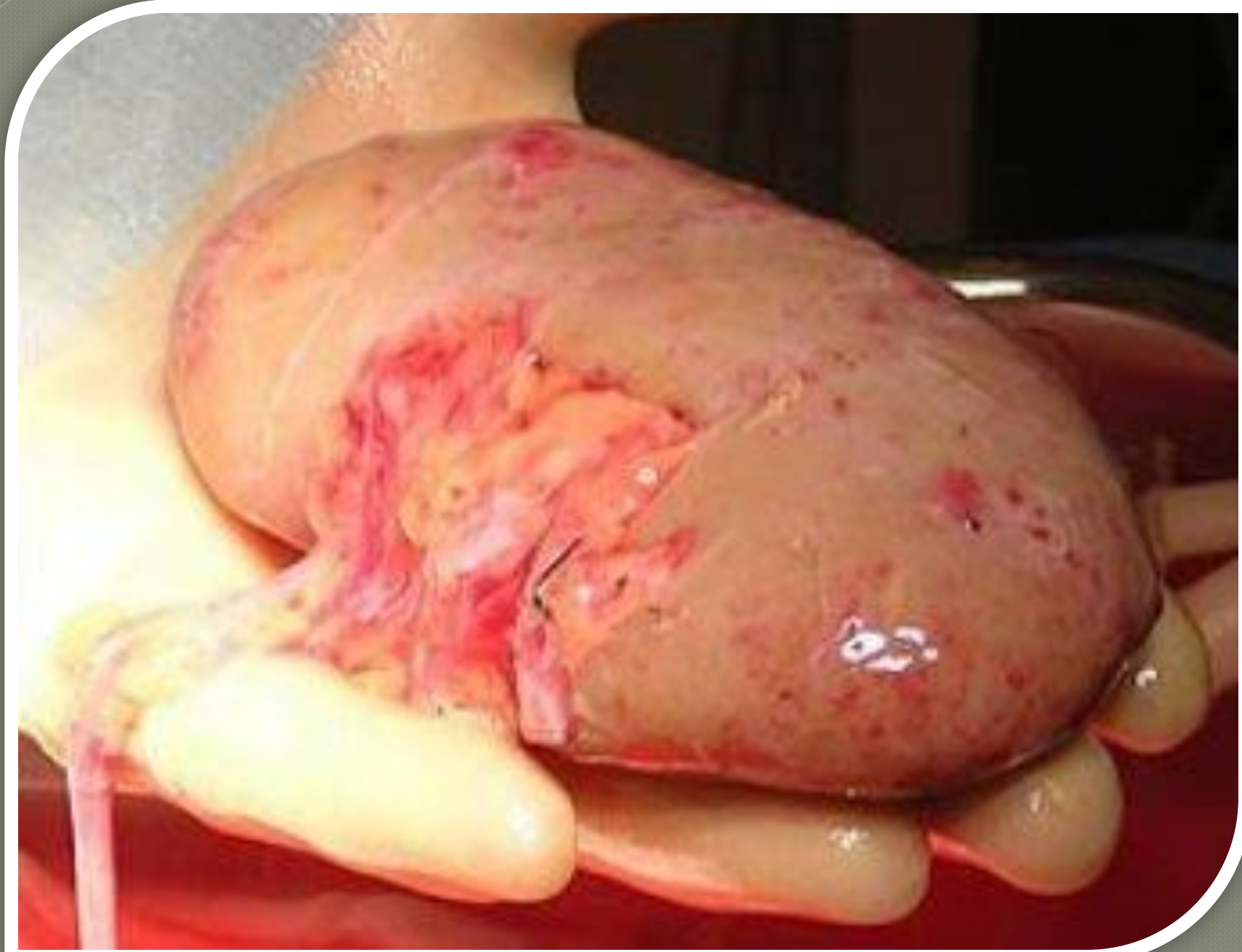
Аденомалар жасушаларының боялу қасиеттеріне
қарап:

Базофильді

“Күңгірт
жасушалы
”

Ашық
реңді

Микроскопта қарағанда ісік жасушалары әр түрлі сорғыш тәрізді, безді құрылымдар түзеді, ядролары майда, атипия жоқ. Әдетте, аденомалар бүйректің қыртыс қабатында болады, көлденеңі 1-2 см, шекарасы анық, реңі сары-сұр түсті.



Бүйректің қатерлі ісігі

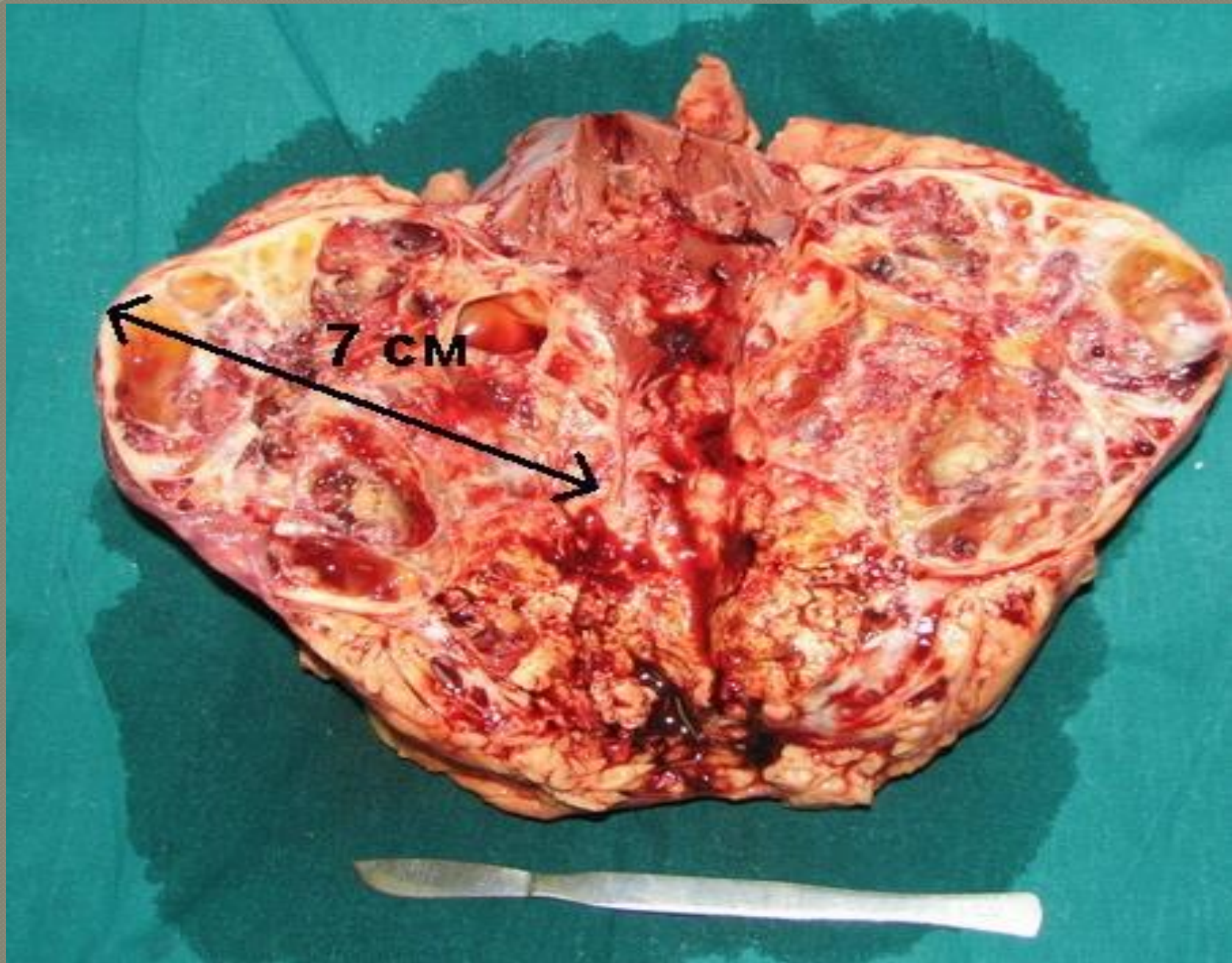
Рак (синонимдері: гипернефрома, бүйрек жасушалары рагы) ісік жасушаларының микроскопиялық құрылыстары бойынша: ашық реңді жасушалы (классикалық “гипернефроидты рак”), түйіршікті (гранулярлы) жасушалы, ұршық тәрізді жасушалы және безді варианттарға бөлінеді. Бүйрек жасушалық карцинома – *гипернефроидты рак* бүйрек өзекшелері эпителийінен өсетіндігі дәлелденген. Ісік жасушалары ірі, цитоплазмасы, гликоген, май жиналып қалуына байланысты, ашық реңді, ядролары майда. Олар бүйректің қатерлі ісіктерінің негізгі түрі болып саналады (70-80%).

Ісік сары түйін түйрінде өсіп, көлденең 8-10 см жеткенде онда ақшыл-сары түсті некроз ошақтары, қызыл реңдегі қан құйылу ошақтары пайда болады, сондықтан ала-құла болып көрінеді.

Ісіктің алғашқы метастаздары өкпеде табылады, әрі қарай сүйектерде, бауырда, бүйрекүсті бездерінде, мида метастаздар пайда болады.



Бүйректің қатерлі ісігінің ерекше түріне **нефробластома** (синонимдері: Вильмс ісігі, эмбрионалды рак) кіреді. Бұл ісік тек қана 1-5 жастағы балаларда кездесіп, олардың қатерлі ісіктерінің 20% құрайды. Микроскоппен қарағанда бұл ісік ұрық дәуіріндегі енді дамып, жатқан бүйректі еске түсіреді. Вильмс ісігі үшін осы эпителилі компонентпен бір қатарда мезанхималық компоненттің (бұлшықет, дәнекер тін, сүйек, шеміршек құрылымдары) болуы шарт. Егер мезенхима компонентерінде қатерлі іск белгілері табылса, ісіктің бұл түрін **аденосаркома** деп атайды.

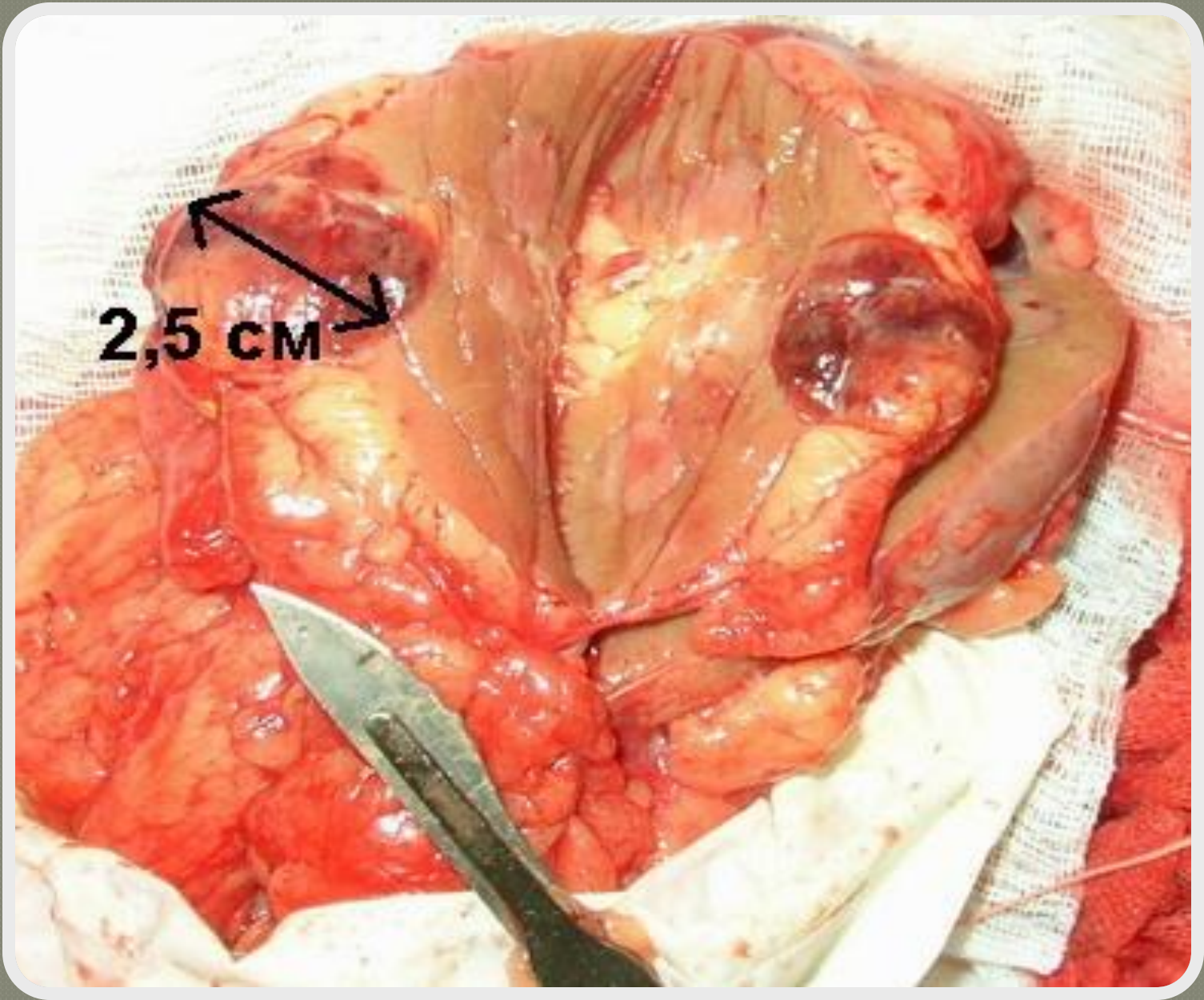


**Жасушалық құрылысына
қарап рақтың:**

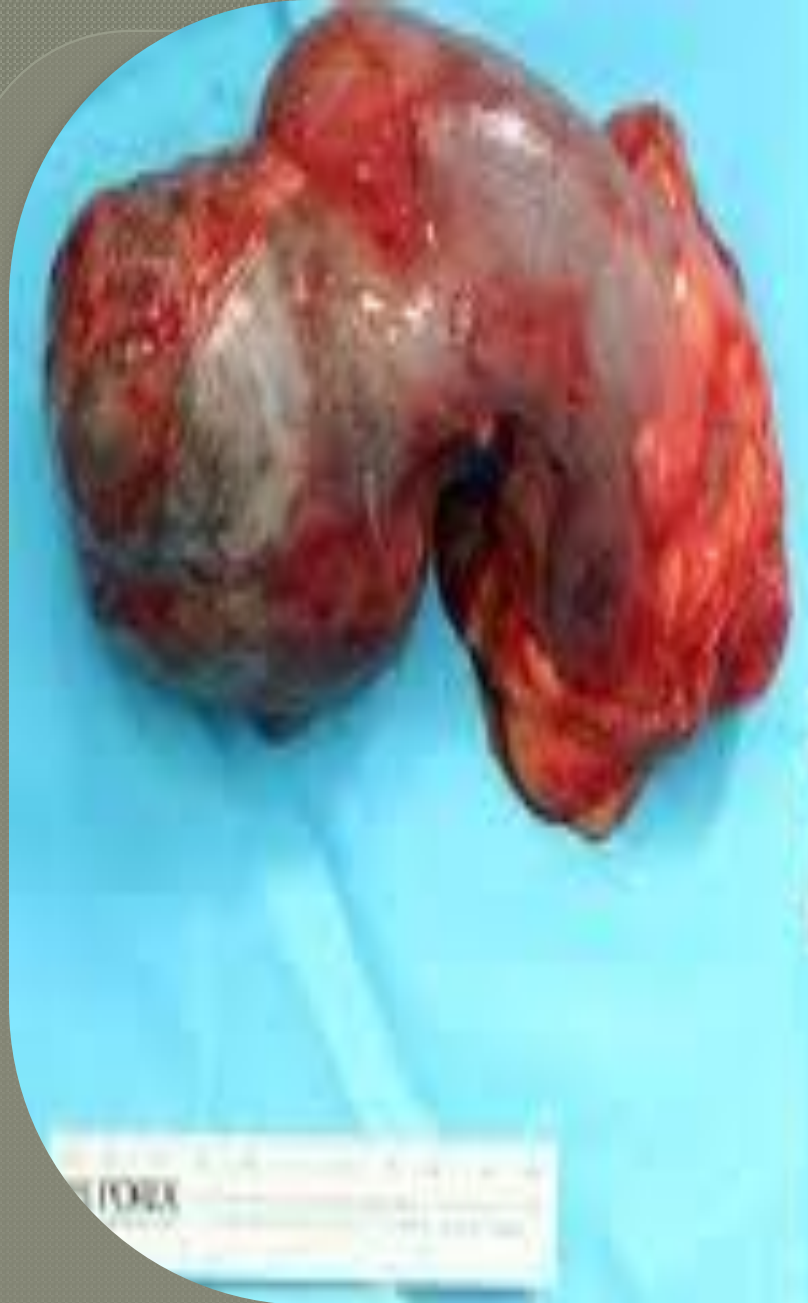
**Өтпелі
жасушалы**

**Жалпақ
жасушалы**

**аденока
рцинома**



Бүйрек түбекшесінен папиллома немесе рак өсіп шығады. Негізінен бұл рактар өтпелі жасушалардан түзілген болып, ісік папиллома тәрізді бүртіктене түбекшенің ішіне қарай өсіп, тез некрозға ұшырайды. Жиі жағдайда ісік түбекше ішін толтырып, несепарды тығындап, оның айналасындағы тіндерге өсіп кіре бастайды. Осыған байланысты пиелонефрит, гидронефроз егер инфекция түссе, пиелонефроз дамиды. Ісік қуыққа имплантация жолымен таралады. Ісіктер негізінен гематогендік жолмен бауырға, өкпеге, сүйектерге метастаз береді. Бүйрек рагының дамуында бүйрек тасы ауруының, кейбір химиялық заттарының (анилин) маңызы зор.



1-ткань почки ребенка;
2-участки некроза и кровоизлияний



E

