

# Бүйрек обыры

Дайындаған: Рсаев. Б

ЖМ 748 топ

Тексерген: Аманқосов. А

# себебі

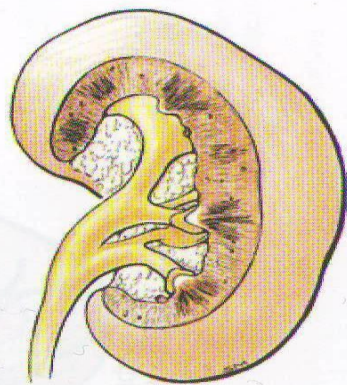
- **Бүйрек рагы** Ол бүйрек тінінің қатерлі ісік трансформация гистологиялық нұсқаларының тұрғысынан бірге түрлі әкеледі. Бүйрек қатерлі ісік клиникалық белгілері бүйрек белгілері (ауырсыну, гематурия, ісік қалыптастыру) және extrarenal (жалпы) көріністері болып табылады. Бүйрек қатерлі ісік диагнозы зәр шығару жүйесінің мұқият клиникалық, зертхана, УЗИ, рентген, томография, радиоизотоптар зерттеулер талап етеді. Бүйрек рагы түбегейлі нефрэктомия немесе кеңейтілген кезде; иммунотерапия, химиотерапия, терапия мақсатты.



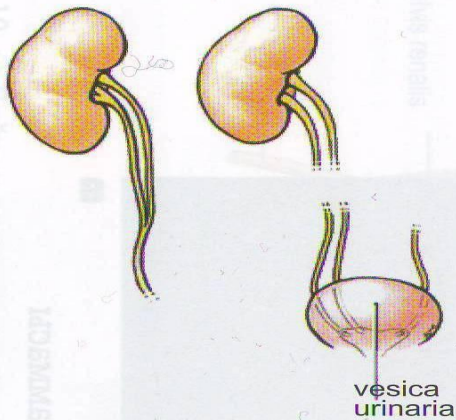
# белгілері

- Ісік-кіші өлшемді бүйрек рагы симптомсыз болуы мүмкін. Бүйрек қатерлі ісік Emerging науқастар белгілері олардың арасында бүйрек және extrarenal белгілері, әр түрлі болып табылады.
- Бүйрек қатерлі ісік бүйрек белгілері бойынша триада болып табылады: несепте қанның болуы (гематурия), бел аймағындағы және пальпация кезінде ауырсыну зардап шеккен жағында қалыптастыру анықталады. жүгіру процесінде үлкен ісіктерді тән барлық белгілері бір мезгілде пайда болуы; бұрын кезеңдерінде бір немесе сирек екі белгілерін анықтады.
- Гематурия бүйрек ісігінің патогномоничные белгісі болып табылады, аурудың ерте кезеңдерінде бір немесе мезгіл-мезгіл орын алуы мүмкін. Гематурия бүйрек рагы шағын (микроскопиялық гематурия) және жалпы (макрогематурия) болуы мүмкін ауыртпалықсыз қанағаттанарлық жалпы денсаулығына, кенеттен басталуы мүмкін. Жалпы Гематурия бүйрек паренхимы ішіне ісік шапқыншылығы қан тамырларының зақымдану нәтижесі болып табылады, оны intrarenal тамырын теңестіріледі. Бүйрек шаншуы сүйемелдеуімен күрт тәрізді тромбов зәр шығару. Озық бүйрек қатерлі ісік ауыр гематурия, анемия мочеточников кедергі келтіруге әкеп соғуы қуық тампонадасы қан қоюланып, және зәрді ұстап алады.

- Кеш зақымдану бастап Pain бүйрек ісігі белгісі болып табылады. Олар табиғатта аурулары, түтіккен болып табылады және ісік шапқыншылығы және бүйрек капсула ішкі жағының нерв ұштары қысуға байланысты. Бүйрек рагы тығыз, төбелі білім ретінде үшінші немесе төртінші кезеңдерінде негізінен сезініп.
- Бүйрек қатерлі ісік extrarenal белгілері бойынша жатады: paraneoplastic синдромы (әлсіздік, тәбетінің және салмағы жоғалту, тершеңдік, қызба, гипертония), төменгі қуыс тамырына (құрсақ қабырғасының sarphenous веналардың симптоматикалық varicosceles, аяқ ісінуі, кеңейту, аяқтарының тамырдың терең тромбоздың) купелік синдромы Стауффер синдромы (бауыр дисфункциясы).
- Жиі бүйрек қатерлі ісік дене температурасын ұзақ, төмен сұрыпты құндылықтар өсті, бірақ кейде - Жоғары фебрильді, қалыпты жылғы жоғары мәндерге әр түрлі болуы мүмкін. Ісік антигендерін иммундық реакция туындаған бүйрек рагы гипертермии ерте кезеңдерінде, кейінірек - некроз және қабыну процесінің.
- Бүйрек қатерлі ісік бірнеше клиникалық белгілері қоршаған тіндер мен әр түрлі органдар ішіне метастатикалық ісік көрінісі болуы мүмкін. Метастатикалық бүйрек қатерлі ісік белгілері қамтуы мүмкін: жөтел, (өкпенің зақымданған) hemoptysis, ауырсынуы, (сүйек метастазы) патологиялық сынықтар, ауыр бас ауыруы, өсті неврологиялық симптомдары, тұрақты невралгия мен радикулит (мидың зақымдануы), сарғаю (метастазы бауыр).
- Балалар бүйрек рагы (Вильма ауруы) бар органның мөлшерін арттыру, шаршау, сарқылуын, және іштің түрлі сипатын танытады.



А



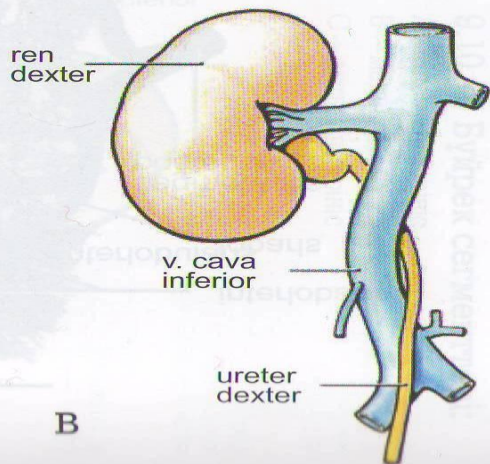
Б

vesica  
urinaria



ureter

ureter

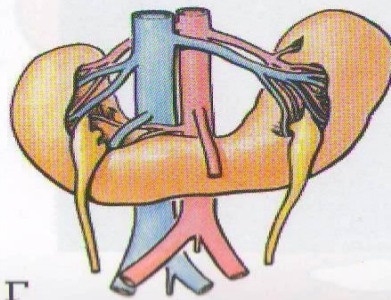


ren  
dexter

v. cava  
inferior

ureter  
dexter

В



Г

v. cava  
inferior

aorta

ureter  
dexter

ureter  
sinister

Д

- Ісік-кіші өлшемді бүйрек рагы симптомсыз болуы мүмкін. Бүйрек қатерлі ісік Emerging науқастар белгілері олардың арасында бүйрек және extrarenal белгілері, әр түрлі болып табылады.
- Бүйрек қатерлі ісік бүйрек белгілері бойынша триада болып табылады: несепте қанның болуы (гематурия), бел аймағындағы және пальпация кезінде ауырсыну зардап шеккен жағында қалыптастыру анықталады. жүгіру процесінде үлкен ісіктерді тән барлық белгілері бір мезгілде пайда болуы; бұрын кезеңдерінде бір немесе сирек екі белгілерін анықтады.
- Гематурия бүйрек ісігінің патогномоничные белгісі болып табылады, аурудың ерте кезеңдерінде бір немесе мезгіл-мезгіл орын алуы мүмкін. Гематурия бүйрек рагы шағын (микроскопиялық гематурия) және жалпы (макрогематурия) болуы мүмкін ауыртпалықсыз қанағаттанарлық жалпы денсаулығына, кенеттен басталуы мүмкін. Жалпы Гематурия бүйрек паренхимы ішіне ісік шапқыншылығы қан тамырларының зақымдану нәтижесі болып табылады, оны intrarenal тамырын теңестіріледі. Бүйрек шаншуы сүйемелдеуімен құрт тәрізді тромбов зәр шығару. Озық бүйрек қатерлі ісік ауыр гематурия, анемия мочеточников кедергі келтіруге әкеп соғуы қуық тампонадасы қан қоюланып, және зәрді ұстап алады.
- Кеш зақымдану бастап Pain бүйрек ісігі белгісі болып табылады. Олар табиғатта аурулары, түтіккен болып табылады және ісік шапқыншылығы және бүйрек капсула ішкі жағының нерв ұштары қысуға байланысты. Бүйрек рагы тығыз, төбелі білім ретінде үшінші немесе төртінші кезеңдерінде негізінен сезініп.





- Бүйрек қатерлі ісік extrarenal белгілері бойынша жатады: paraneoplastic синдромы (әлсіздік, тәбетінің және салмағы жоғалту, тершеңдік, қызба, гипертония), төменгі қуыс тамырына (құрсақ қабырғасының sarphenous веналардың симптоматикалық varicoses, аяқ ісінуі, кеңейту, аяқтарының тамырдың терең тромбоздың) купелік синдромы Стауффер синдромы (бауыр дисфункциясы).
- Жиі бүйрек қатерлі ісік дене температурасын ұзақ, төмен сұрыпты құндылықтар өсті, бірақ кейде - Жоғары фебрильді, қалыпты жылғы жоғары мәндерге әр түрлі болуы мүмкін. Ісік антигендерін иммундық реакция туындаған бүйрек рагы гипертермии ерте кезеңдерінде, кейінірек - некроз және қабыну процесінің.
- Бүйрек қатерлі ісік бірнеше клиникалық белгілері қоршаған тіндер мен әр түрлі органдар ішіне метастатикалық ісік көрінісі болуы мүмкін. Метастатикалық бүйрек қатерлі ісік белгілері қамтуы мүмкін: жөтел, (өкпенің зақымданған) hemoptysis, ауырсынуы, (сүйек метастазы) патологиялық сынықтар, ауыр бас ауыруы, өсті неврологиялық симптомдары, тұрақты невралгия мен радикулит (мидың зақымдануы), сарғаю (метастазы бауыр).
- Балалар бүйрек рагы (Вильма ауруы) бар органның мөлшерін арттыру, шаршау, сарқылуын, және іштің түрлі сипатын танытады.



Назарларыңызға рахмет!!!