

КОСЫНОЧНЫЕ ПОВЯЗКИ

Области применения косынки



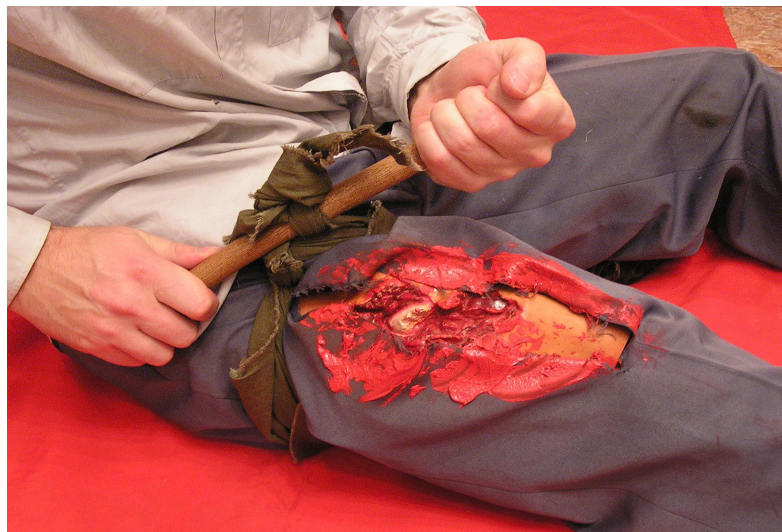
Косынки применяются для

- закрепления салфетки, наложенной на рану
- иммобилизации поврежденной части тела
- наложения давящей повязки
- остановки кровотечения

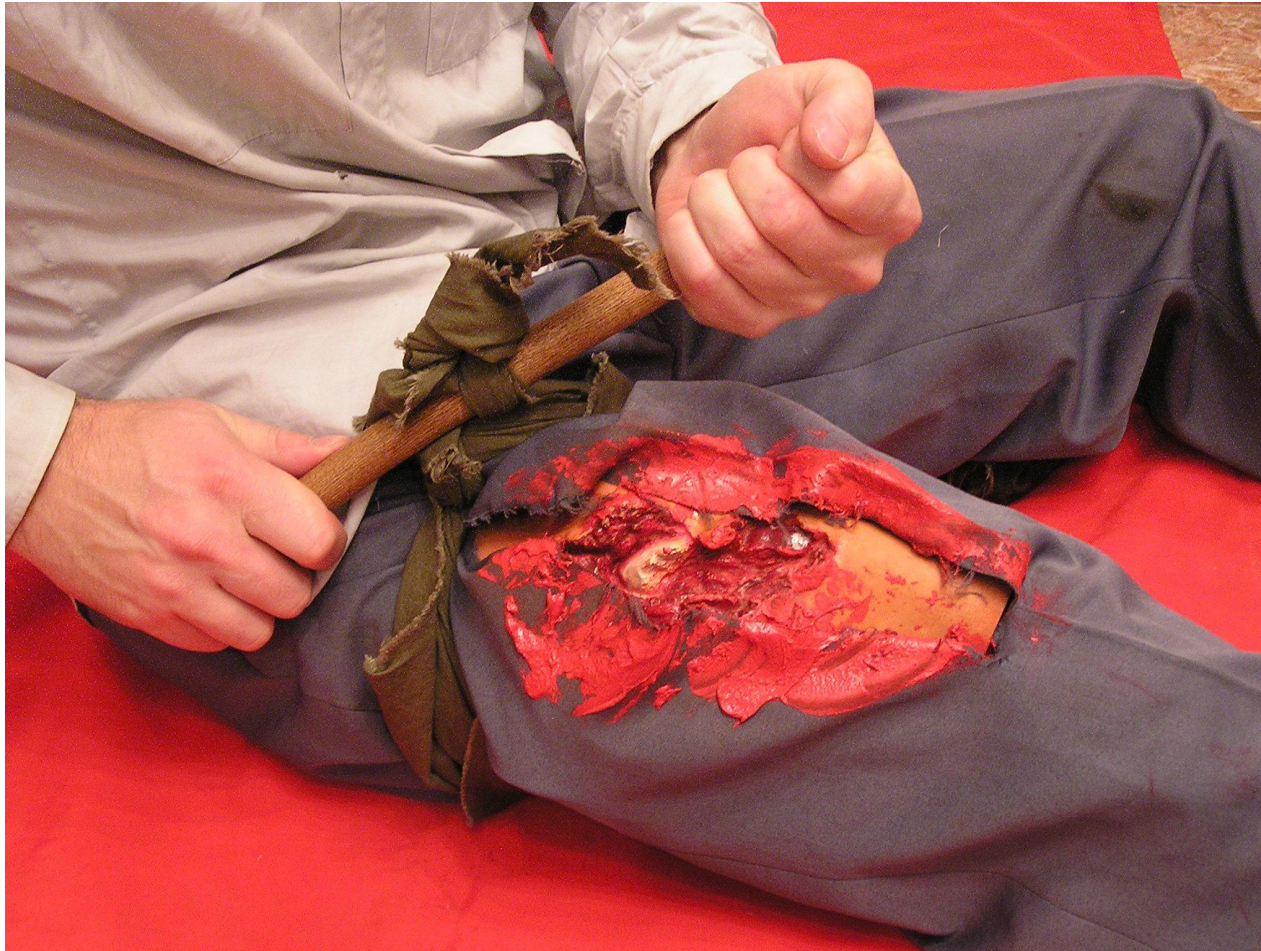


Достоинства косынки-жгута

- Надежно заменит кровоостанавливающий жгут
- Можно расслаблять, не снимая, во время транспортировки
- Не только взаимопомощь, но самопомощь



Косынка-жгут



Косынка-закрутка

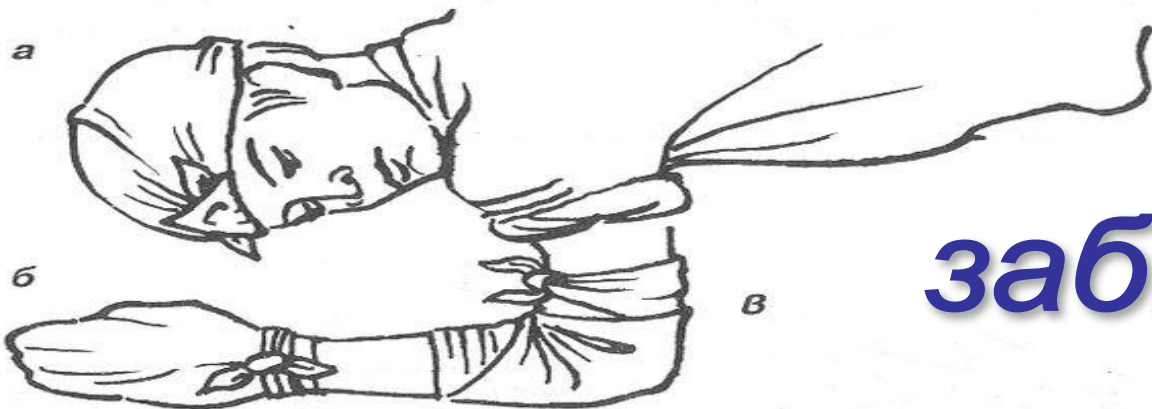
Косынка-жгут-«Удавка»



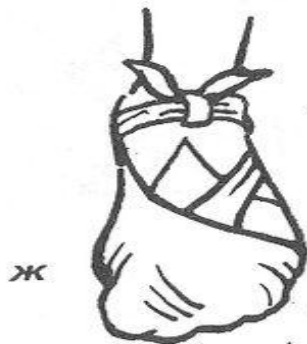
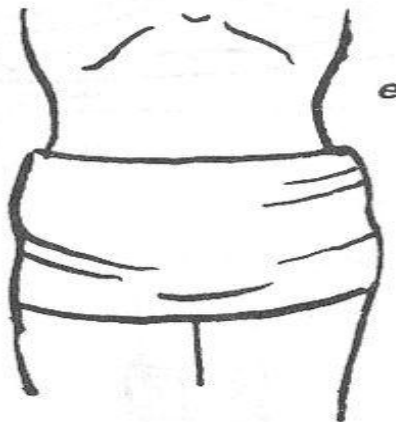
Остановка кровотечения



Косынка, как повязка



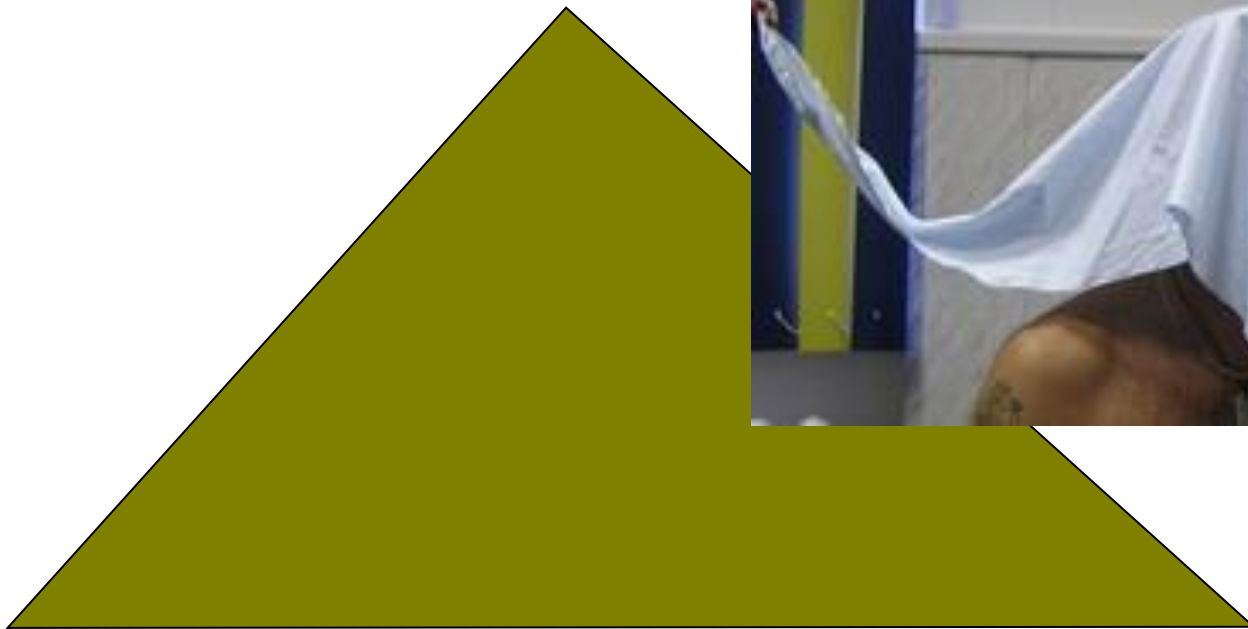
забытое



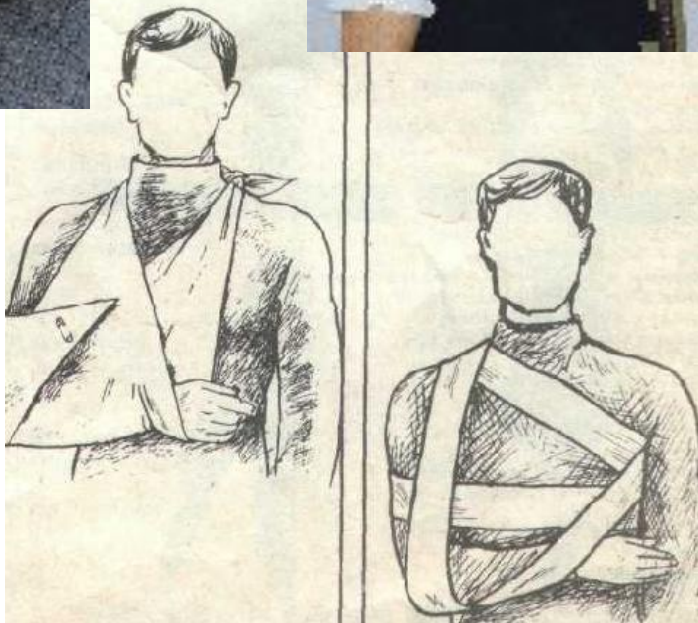
старое...

Косыночные повязки

- треугольный платок-косынка
- размеры 80-80-113см



С ГОЛОВЫ...



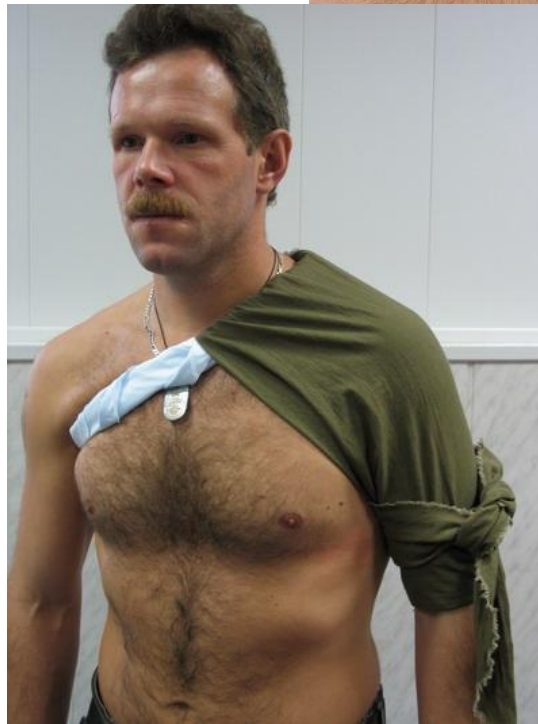
ДО ПЯТ...



Косыночные повязки на голову



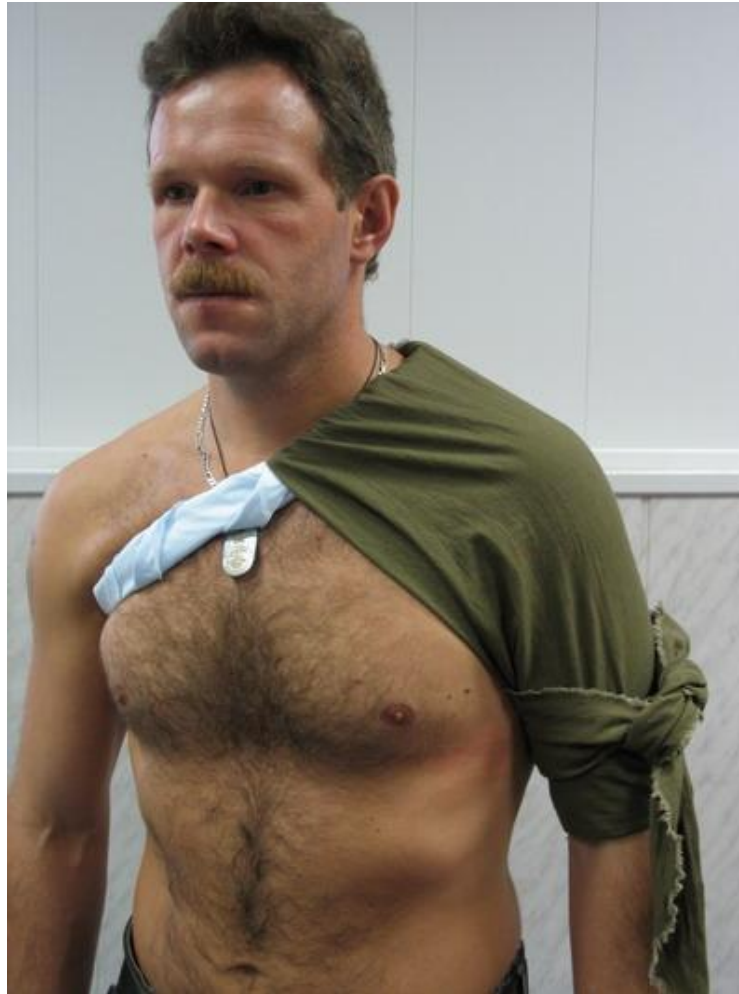
Косыночные повязки на верхнюю конечность



Иммобилизация верхней конечности косынкой



Повязка на область плечевого сустава



Повязка на кисть



Косыночные повязки на нижнюю конечность



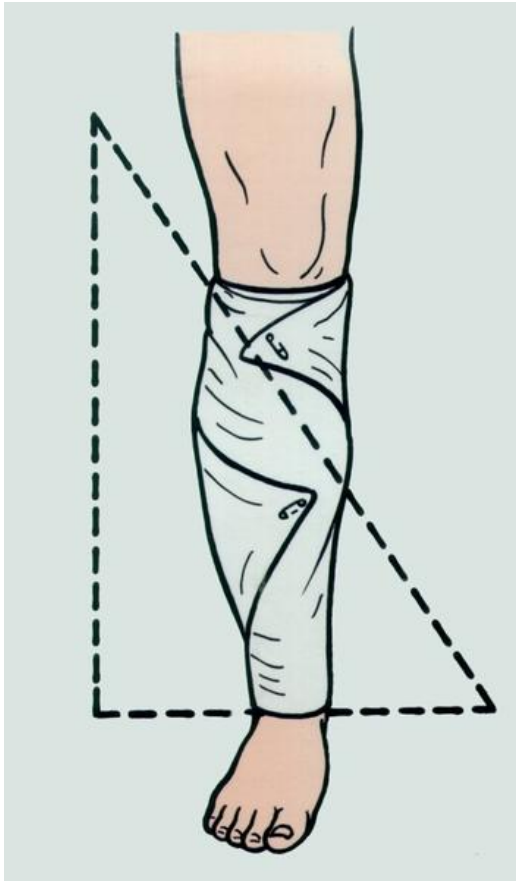
Повязка на бедро



Повязка на область коленного сустава



Повязки при травме голени и травматической ампутации конечности



Травмы стопы и голеностопного сустава



Косыночные повязки на грудную клетку



Использование косынок при проведении транспортной иммобилизации



Аутоиммобилизация



Повязка при травме костей таза



Фиксация импровизированной ШИНЫ



Травмы предплечья, плеча



Транспортная иммобилизация КИСТИ



Первоочередные мероприятия экстренной помощи

- остановка кровотечения
- наложение повязки
- проведение транспортной иммобилизации
- фиксация «холода» на области травмы
- фиксация шейного отдела позвоночника

на месте ДТП должны выполняться при помощи «быстрых» косыночных повязок

ГОСУДАРСТВЕННОЕ УЧРЕЖДЕНИЕ ЗДРАВООХРАНЕНИЯ
«ПЕРМСКИЙ КРАЕВОЙ ТЕРРИТОРИАЛЬНЫЙ ЦЕНТР МЕДИЦИНЫ КАТАСТРОФ»
ОБРАЗОВАТЕЛЬНО-МЕТОДИЧЕСКИЙ ЦЕНТР
«ПЕРМСКАЯ КРАЕВАЯ ШКОЛА МЕДИЦИНЫ КАТАСТРОФ»

ПЕРМЬ-2009