

Духовная культура общества



Культура – всё, что создано человеком

материальная

пища

орудия труда

жильища

одежда

деньги

духовная

письменность

наука

архитектура

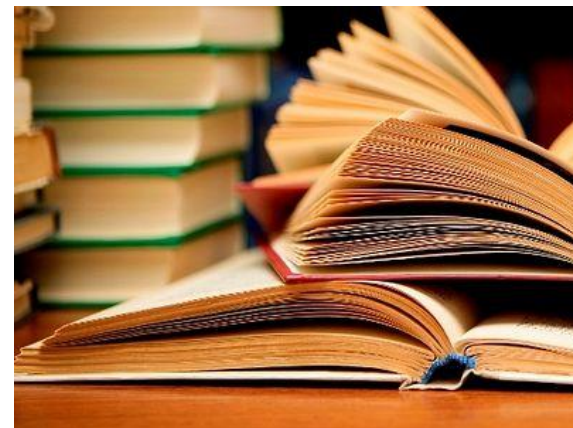
скульптура

живопись

религия

Культура

- Воздeльвание, воспитание
- Все виды преобразовательной деятельности человека и общества, а также ее результаты
- Совокупность всех видов преобразовательной деятельности человека, а также результат этой деятельности, включая преобразование самого себя.



КУЛЬТУРА

- ***В широком смысле*** исторически обусловленный динамический комплекс постоянно обновляющихся во всех сферах общества принципов, способов и результатов активной творческой деятельности людей (все, что создано человеком в материальном и духовном мире)
- ***В узком смысле*** процесс активной творческой деятельности, в ходе которой создаются, распределяются и потребляются духовные ценности

Культурные ценности и нормы

- Мировоззренческо-философские или смысложизненные (ключевыми мировоззренческими понятиями являются жизнь и смерть)
- Нравственные ценности (регулируют отношения между людьми с позиции противостояния должного и предписанного)
- Эстетические ценности (связаны с выявлением , переживанием , созданием гармонии)
- Религиозные ценности



4. Функции культуры

| Наименование функции | Ее содержание |
|----------------------------|--|
| Познавательная | Формирование целостного представления о народе, стране, эпохе |
| Оценочная | Осуществление дифференциации ценностей, обогащение традиций |
| Регулятивная (нормативная) | Формирование системы норм и требований общества ко всем индивидам во всех областях жизни и деятельности (нормы морали, права, поведения) |
| Информативная | Осуществление передачи и обмена знаниями, ценностями и опытом предшествующих поколений |
| Коммуникативная | Сохранение, передача и тиражирование культурных ценностей; развитие и совершенствование личности через общение |
| Социализации | Усвоение индивидом системы знаний, норм, ценностей, приучение к социальным ролям, нормативному поведению, стремление к самосовершенствованию |

Многообразии культур

● Народная культура

Создается анонимными творцами, не имеющими профессиональной подготовки (мифы, легенды эпосы, сказки, песни, танцы, карнавалы)



Народная культура



Массовая культура

- Появилась в XX в
- Коммерческая направленность
- Ориентация на вкусы и запросы массового потребителя
- Проста, доступна, развлекательна и стандартизирована
- Использует понятные всем темы и образы
- Неотделима от СМИ



МАССОВАЯ КУЛЬТУРА

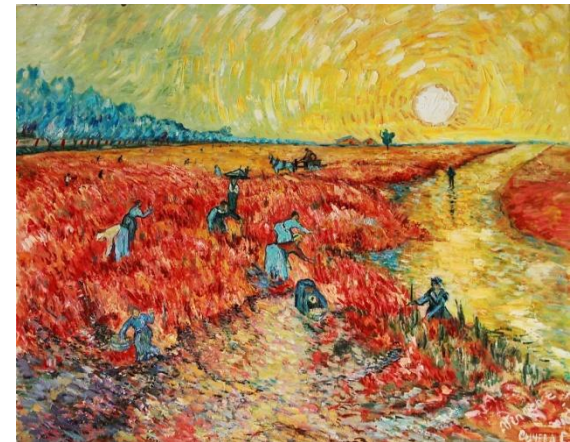
КАК ИНСТРУМЕНТ УПРАВЛЕНИЯ ОБЩЕСТВОМ



ОЦЕНКА ОБСТАНОВКИ И ОТВЕТ НА ВОПРОС «ЧТО ДЕЛАТЬ?»

Элитарная культура

- Творится профессионалами для профессионалов.
- Круг потребителей – высокообразованная часть общества.
- В современной культуре к элитарной относят фильмы Феллини, Тарковского, книги Кафки, Белля, картины Пикассо, музыку Дюваля, Шнитке.





Леонардо да Винчи
«Тайная вечеря»



Айвазовский «Девятый вал»

Илья Глазунов
«Великий эксперимент»



www.gldesign.ru

Разновидности культуры

- **Субкультура**

Часть общей культуры, система ценностей, присущих определенной группе (половозрастные: женская, детская, молодежная и др.; профессиональные: научное сообщество, современный бизнес и др.; досуговые (по предпочитаемым занятиям в свободное время); религиозные; этнические; криминальная)

- **Контркультура**

Субкультура, которая не просто отличается от господствующей культуры, но противостоит ей, находится в конфликте с доминирующими ценностями. Оппозиция и альтернатива по отношению к в обществе культуре (битники, хиппи и панки; левые радикалы; андеграунд, скинхеды и др.)

- Найдите в приведенном ниже списке признаки, характеризующие элитарную культуру. Запишите цифры, под которыми они указаны.
- 1) высокая содержательная сложность
- 2) демократизм
- 3) ориентация на узкий круг ценителей
- 4) широкая рекламная кампания
- 5) соответствие изысканным вкусам
- 6) безграничное самовыражение автора

- Найдите в приведенном списке черты, свойственные народной культуре. Запишите цифры, под которыми они указаны.
- 1) авторство часто не определено
- 2) носит преимущественно коммерческий характер
- 3) не требует специальной подготовки для своего восприятия
- 4) появилась раньше других форм культуры
- 5) рассчитана на узкий круг ценителей

- Найдите в приведённом списке проявления массовой культуры и запишите цифры, под которыми они указаны.
- 1) премьера фильма ужасов
- 2) фестиваль рекламных роликов
- 3) переиздание детектива-бестселлера
- 4) выставка художников-авангардистов
- 5) областной смотр фольклорных коллективов
- 6) открытие международного конкурса пианистов

- Художественное произведение автора N стало предметом разбора в литературном журнале. Выберите из приведённого ниже списка характеристики, свидетельствующие о том, что это художественное произведение относится к элитарной культуре, и запишите цифры, под которыми они указаны.
- 1) Произведение сложно по своему содержанию.
- 2) Произведение создано известным писателем.
- 3) Произведение требует знакомства с современными философскими концепциями.
- 4) Художественные приёмы, используемые автором, вызывают непонимание многих читателей.
- 5) Среди читателей произведения люди разных возрастов и уровней образования.
- 6) Произведение создавалось с расчётом на коммерческий успех.
- Предметная область: Человек и общество. Понятие культуры. Формы и разновидности культуры

- Художник К. создал образы мирового хаоса и пустоты, воспроизведя их в выставочном пространстве впервые с помощью различных предметов, мебели, бумаги, газет. Какие признаки свидетельствуют о том, что творчество художника К. относится к элитарной культуре? Запишите цифры, под которыми они указаны.
- 1) удовлетворяет сиюминутные запросы людей
- 2) трудна для понимания неподготовленного человека
- 3) имеет широкую аудиторию
- 4) не обладает художественной ценностью
- 5) имеет ограниченный круг почитателей
- 6) обладает меньшей художественной ценностью

- Композитор на сюжет из античной мифологии создал оперу, которая была отнесена искусствоведами к произведениям элитарной (высокой) культуры. Что позволяет им сделать такой вывод? Запишите цифры, под которыми они указаны.
- 1) установка на следование образцу
- 2) коммерческая цель создания оперы
- 3) использование широко известных мифологических персонажей
- 4) трудность восприятия произведения неподготовленными слушателями
- 5) ориентация на массового потребителя
- 6) сложность формы музыкального произведения

- Выберите верные суждения о духовной культуре и запишите цифры, под которыми они указаны.
- 1) Духовная культура — одна из сфер деятельности человека в обществе.
- 2) Духовная культура включает познавательную деятельность и ее результаты.
- 3) Объектами духовной культуры являются идеология, мораль, художественное творчество.
- 4) Духовная культура — это окружающая человека искусственная среда.
- 5) Духовная культура включает материальные и духовные ценности, созданные человеком.

- Установите соответствие между социальными фактами и формами культуры: к каждой позиции, данной в первом столбце, подберите соответствующую позицию из второго столбца.
- **СОЦИАЛЬНЫЕ ФАКТЫ**
- А) показ многосерийного телевизионного фильма
- Б) проведение фестиваля фольклорных коллективов
- В) празднование масленицы
- Г) завершение экспедиции по записи обрядовых песен
- Д) концерт эстрадной музыки
- **ФОРМЫ КУЛЬТУРЫ**
- 1) народная
- 2) массовая

- Установите соответствие между отличительными признаками и формами культур, которые они иллюстрируют: к каждой позиции, данной в первом столбце, подберите соответствующую позицию из второго столбца.
- ОТЛИЧИТЕЛЬНЫЙ ПРИЗНАК
- А) выполнение, прежде всего, компенсаторной функции
- Б) высокая сложность выражения и содержания
- В) сохранение исторической преемственности
- Г) удовлетворение сиюминутных потребностей людей
- Д) ориентация на узкий круг высокообразованной публики
- ФОРМА КУЛЬТУРЫ
- 1) массовая
- 2) народная
- 3) элитарная

Ответ:
12223.

- Установите соответствие между характерными чертами и типами культуры: к каждой позиции, данной в первом столбце, подберите соответствующую позицию из второго столбца.
- ТИПЫ КУЛЬТУРЫ
- А) анонимность произведений
- Б) ориентация на запросы широкого круга потребителей
- В) коммерциализация духовной деятельности
- Г) приоритетное развитие развлекательных жанров
- Д) сложность содержания
- ХАРАКТЕРНЫЕ ЧЕРТЫ
- 1) народная
- 2) массовая
- 3) элитарная

- Установите соответствие между отличительными признаками и основными формами культуры, которые они иллюстрируют: к каждой позиции, данной в первом столбце, подберите соответствующую позицию из второго столбца.
- **ОТЛИЧИТЕЛЬНЫЙ ПРИЗНАК**
- А) Создается элитой или по ее заказу по заказу профессиональными творцами.
- Б) Создается анонимными творцами.
- В) Адресована узкой группе знатоков и ценителей.
- Г) Преследует основную цель – получение коммерческой выгоды.
- Д) Технически тиражируется в виде множества копий.
- **ФОРМА КУЛЬТУРЫ**
- 1) народная
- 2) элитарная
- 3) массовая