

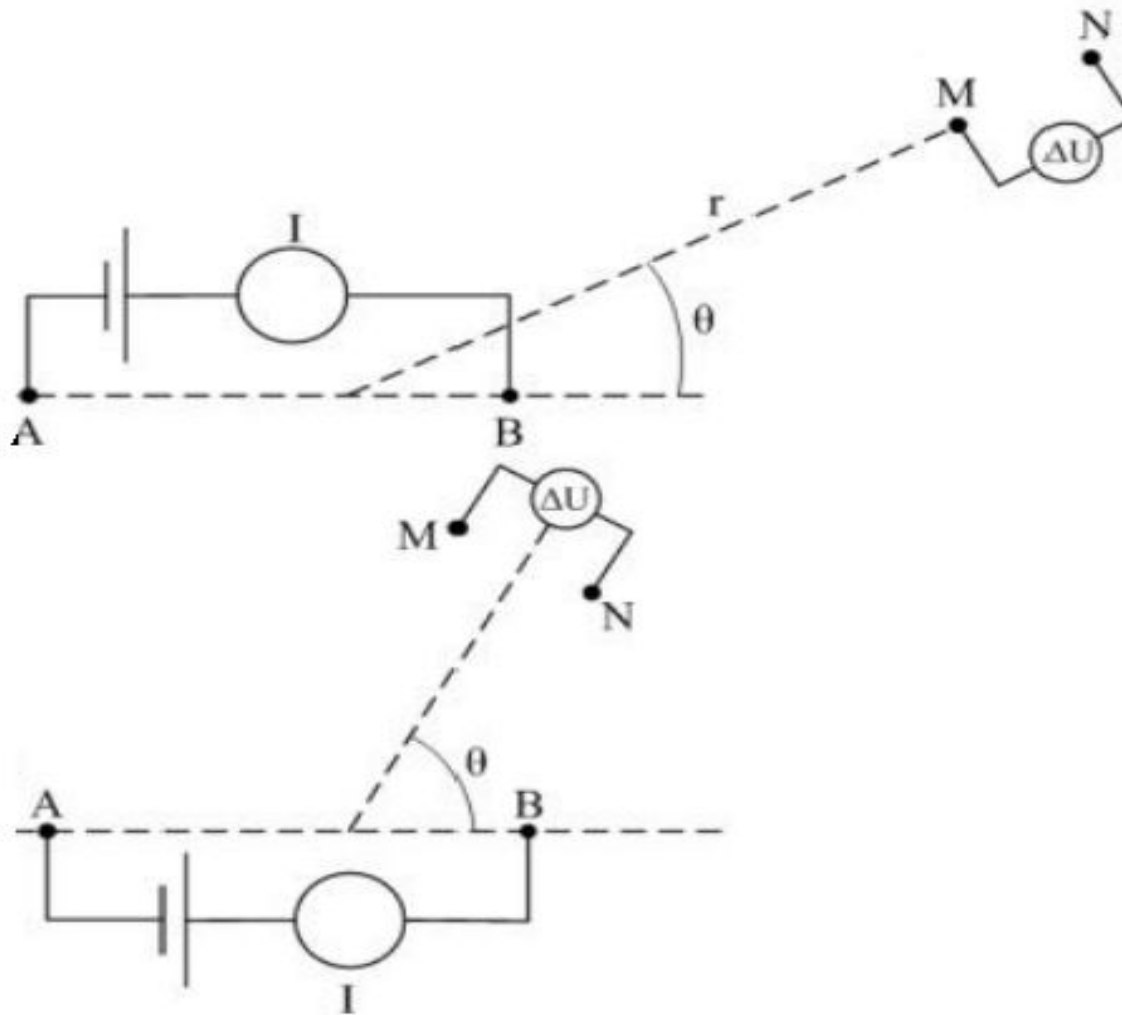
МЕТОД ДИПОЛЬНОГО ЭЛЕКТРИЧЕСКОГО ЗОНДИРОВАНИЯ

ВЫПОЛНИЛИ: АРТЕЕВ И.В. ЕЛСАКОВ А.Б.



ДИПОЛЬНОЕ ЭЛЕКТРИЧЕСКОЕ ЗОНДИРОВАНИЕ

**ДИПОЛЬНОЕ ЭЛЕКТРИЧЕСКОЕ
ЗОНДИРОВАНИЕ (ДЭЗ) – ОДИН ИЗ
МЕТОДОВ ЭЛЕКТРИЧЕСКОГО
ЗОНДИРОВАНИЯ, ХАРАКТЕРИЗУЮЩИЕСЯ
ТЕМ, ЧТО ИЗМЕРИТЕЛЬНАЯ ЛИНИЯ MN
(ПРИЁМНЫЙ ДИПОЛЬ) ВЫНЕСЕНА ЗА
ПРЕДЕЛЫ ПИТАЮЩЕГО ДИПОЛЯ АВ И
МОЖЕТ БЫТЬ ПРОИЗВОЛЬНО
ОРИЕНТИРОВАНА ОТНОСИТЕЛЬНО НЕГО.**



"СКАЛА 48"

**МНОГОЭЛЕКТРОДНАЯ ЭЛЕКТРОРАЗВЕДОЧНАЯ
СТАНЦИЯ ПРЕДНАЗНАЧЕНА ДЛЯ РАБОТЫ
МЕТОДОМ СОПРОТИВЛЕНИЙ: ВЭЗ, ДЭЗ, ЭП, 2D
И 3D ТОМОГРАФИЕЙ. ГЕНЕРАТОР, ИЗМЕРИТЕЛЬ
И КОММУТАТОР В ОДНОМ КОМПАКТНОМ
КОРПУСЕ.**

**ПОДКЛЮЧИВ ДВА 24-Х ЭЛЕКТРОДНЫХ
КАБЕЛЯ С ШАГОМ 5 МЕТРОВ МЕЖДУ
ЭЛЕКТРОДАМИ, МОЖНО МЕНЕЕ ЧЕМ ЗА 10
МИНУТ ПОЛУЧИТЬ ДАННЫЕ ДЛЯ ПОСТРОЕНИЯ
ГЕОЭЛЕКТРИЧЕСКОГО РАЗРЕЗА ПО ПРОФИЛЮ
ДЛИНОЙ ДО 235 МЕТРОВ!!!**



ВОЗМОЖНОСТИ АППАРАТУРЫ:

**ИНТЕРАКТИВНЫЙ ПОДБОР ПАРАМЕТРОВ
ШАБЛОНА ИЗМЕРЕНИЙ;**

**АВТОМАТИЧЕСКАЯ ПРОВЕРКА КАЧЕСТВА
ЗАЕМЛЕНИЯ ЭЛЕКТРОДОВ;**

**ОЦЕНКА СТАБИЛЬНОСТИ КАЖДОГО
ИЗМЕРЕНИЯ;**

**ВИЗУАЛЬНЫЙ ИНСТРУМЕНТАРИЙ
КОНТРОЛЯ КАЧЕСТВА ДАННЫХ;**

**АВТОМАТИЧЕСКАЯ ФИЛЬТРАЦИЯ И
СГЛАЖИВАНИЕ ДАННЫХ.**



ЭЛЕКТРОДЫ И ЭЛЕКТРОРАЗВЕ ДОЧНАЯ КОСА



СПАСИБО ЗА ВНИМАНИЕ