

# ***СОДЕРЖАНИЕ ОБУЧЕНИЯ ИНОСТРАННОГО ЯЗЫКА.***

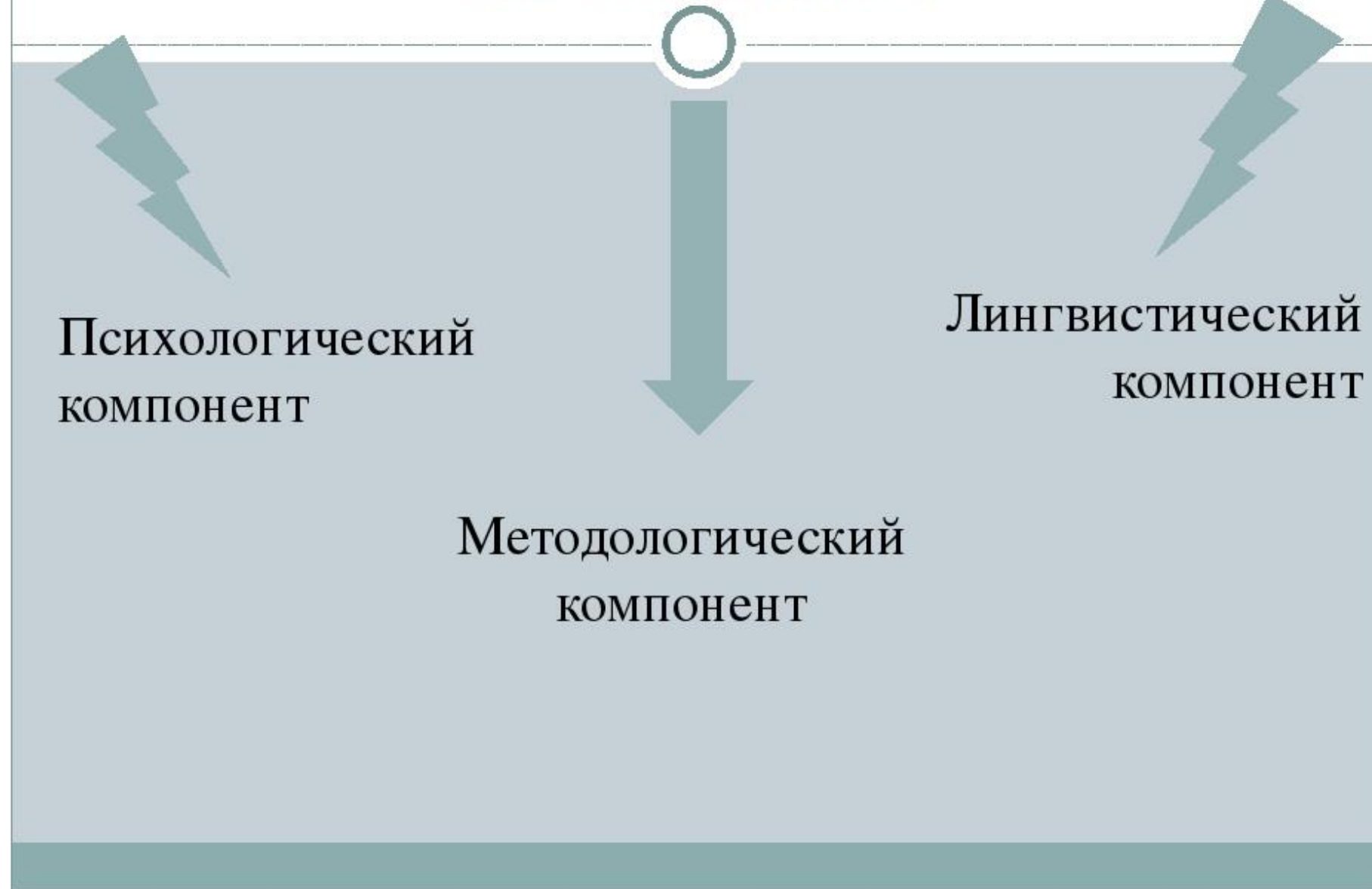
ВЫПОЛНИЛА СТУДЕНТКА

ГРУППЫ:

99ПНК2015

ЦЫНТАРУ ВЯЧЕСЛАВА

# Компоненты



# ЛИНГВИСТИЧЕСКИЙ КОМПОНЕНТ



# Язык и речь

Язык – система знаков:

- **Добрый день**
- **Hello**
- **שלום**

Речь – это форма общения людей посредством языковых конструкций, создаваемых на основе определённых правил



# ПУТЬ ОТ РЕЧИ К ЯЗЫКУ



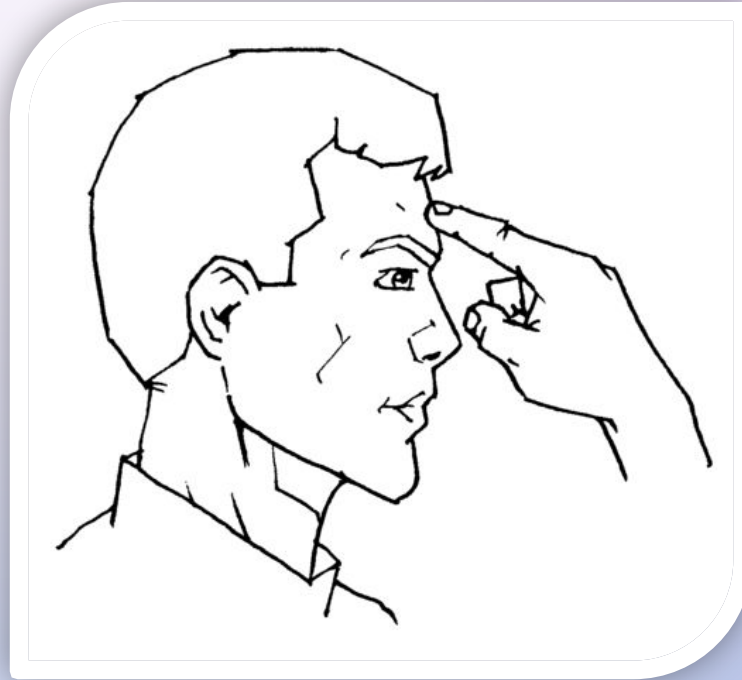
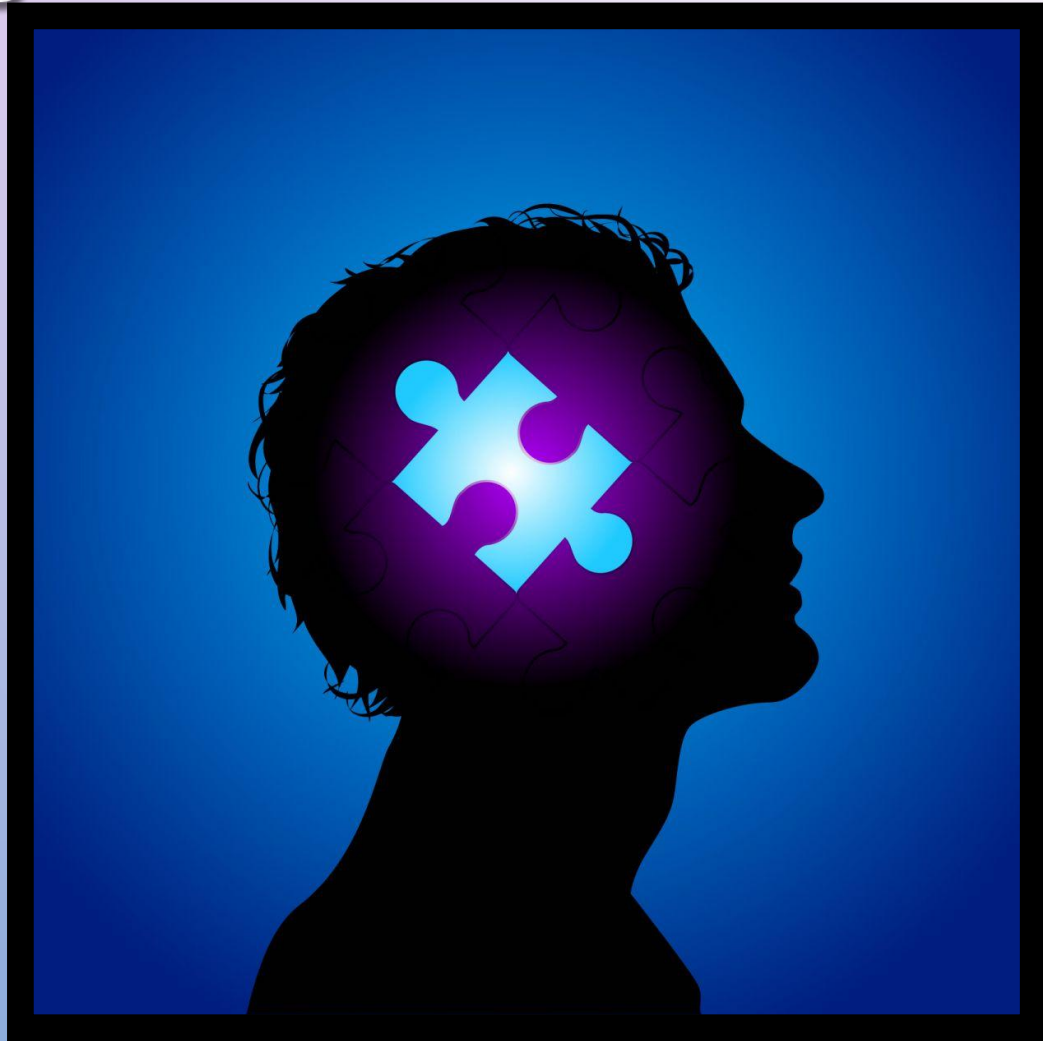
Непонимание лингвистических терминов



Речевая ситуация

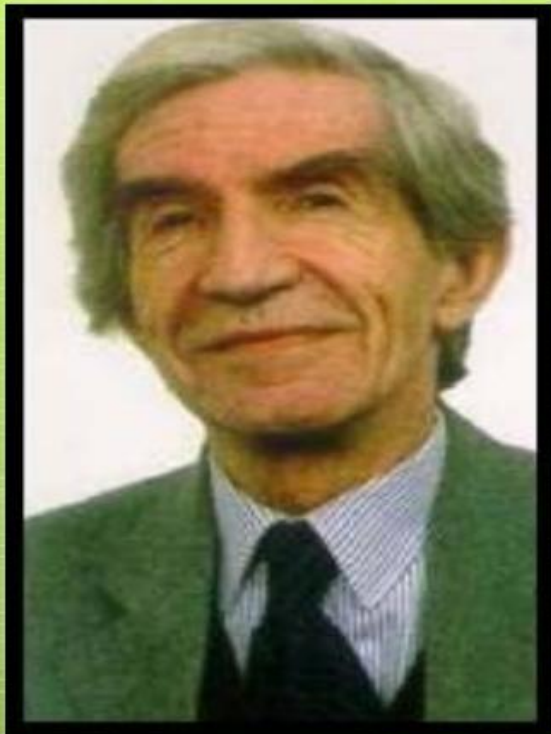


# ПСИХОЛОГИЧЕСКИЙ КОМПОНЕНТ



# Леонтьев Алексей Алексеевич (1936–2004)

- ❖ российский психолог лингвист
- ❖ доктор психологических и филологических наук
- ❖ действительный член РАО и АПСН.





ЛЕОНТЬЕВ ПРЕДПОЛОГАЕТ:



**РЕЧЕВЫМИ  
НАВЫКАМИ СЛЕДУЕТ  
СЧИТАТЬ РЕЧЕВЫЕ  
ОПЕРАЦИИ,  
ВЫПОЛНЕНИЕ  
КОТОРЫХ ДОВЕДЕНО  
ДО СТЕПЕНИ  
СОВЕРШЕНСТВА.**

# НАВЫКИ СВЯЗАНЫ С:

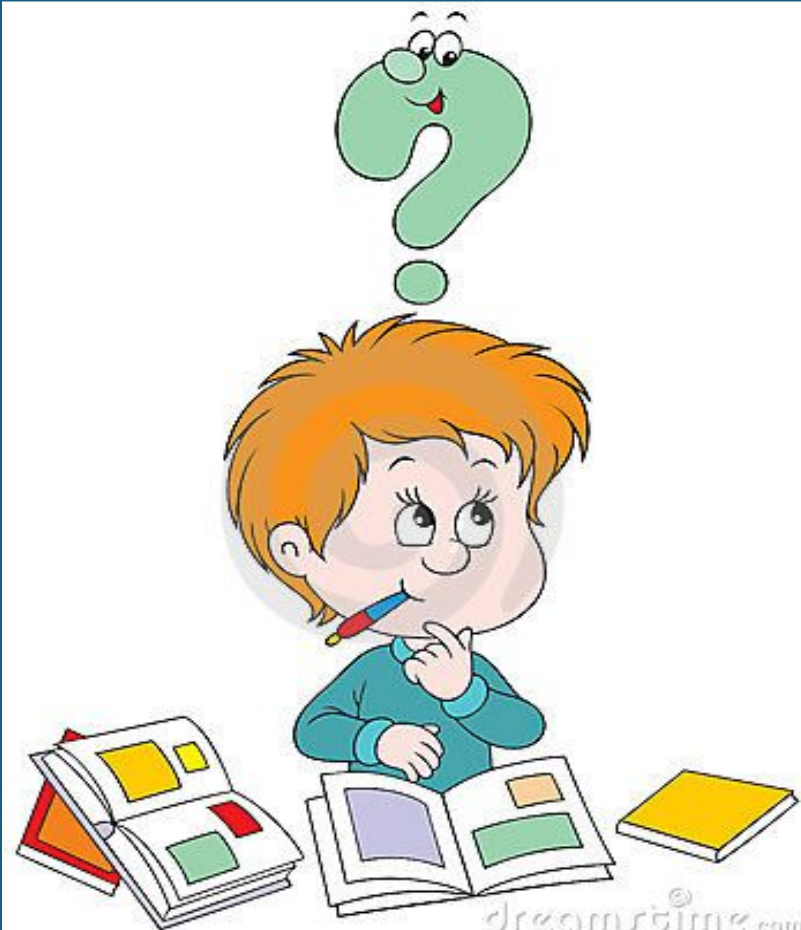


# РЕЧЕВЫЕ УМЕНИЯ (ТВОРЧЕСКАЯ ДЕЯТЕЛЬНОСТЬ):

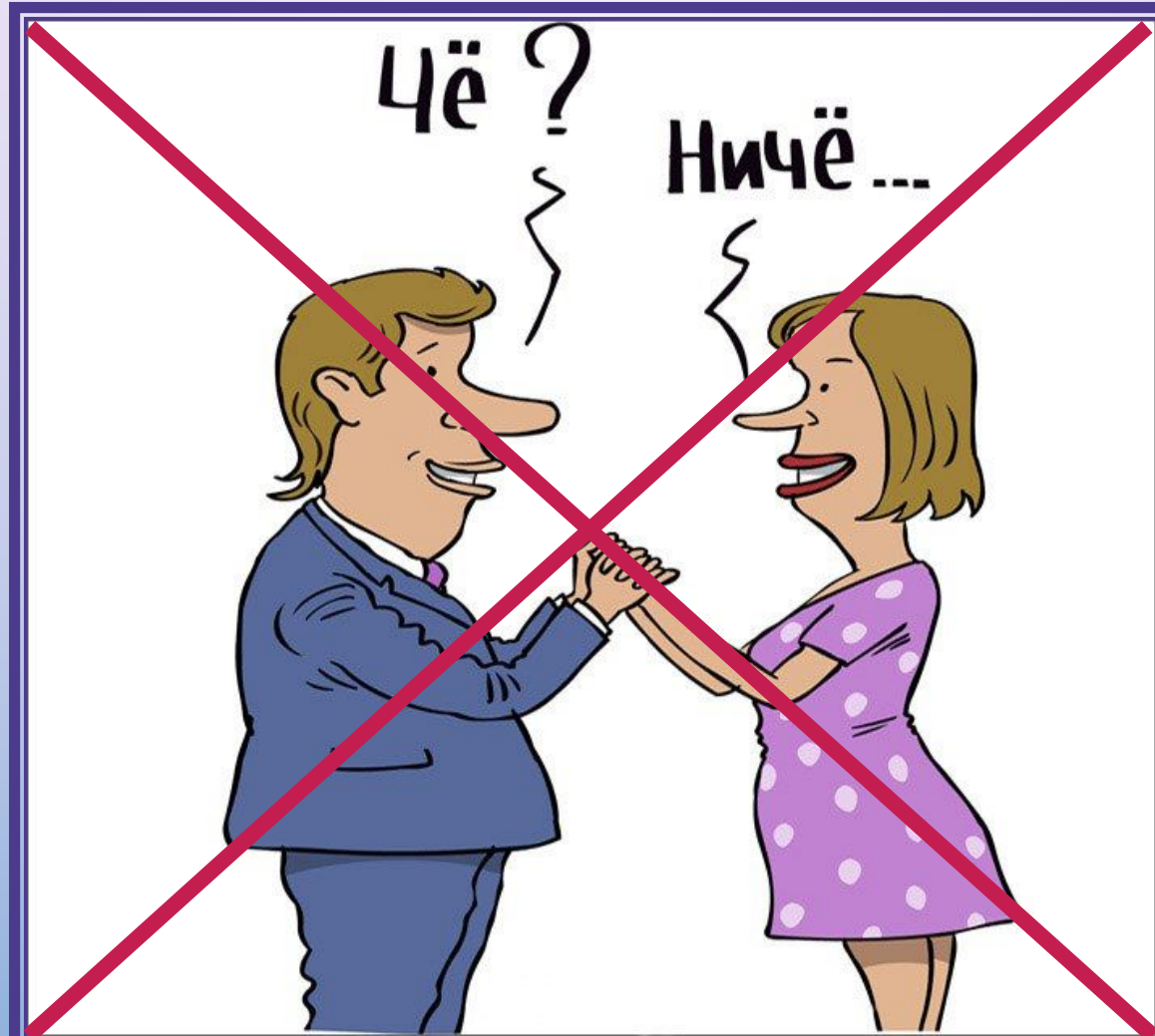
## ЭМОЦИИ



Воображение



РЕЧЕВЫЕ УМЕНИЯ СВЯЗАНЫ СО  
СПОСОБНОСТЬЮ ПРАВИЛЬНО  
ОЦЕНИВАТЬ РЕЧЕВУЮ СИТУАЦИЮ.



# Методологический компонент

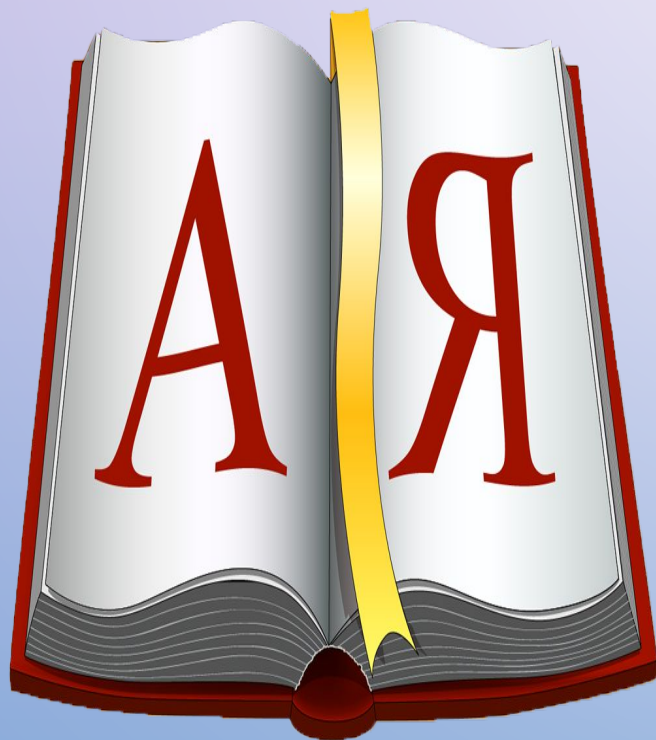


ЧЕЛОВЕК ВЫНУЖДЕН САМ СОЗДАВАТЬ  
СОБСТВЕННЫЕ ЗНАНИЯ!!!



# ОБУЧЕНИЕ ИНОСТРАННОМУ ЯЗЫКУ ПРЕДПОЛАГАЕТ КОМПЕТЕНЦИИ:

ЯЗЫКОВАЯ



РЕЧЕВАЯ



СОЦИОКУЛЬТУРНА  
Я



**СПАСИБО ЗА  
ВНИМАНИЕ!**

