

# **Санкт-Петербург – промышленный центр России и Европы**

- § 17

В Петербурге в конце XIX века работали сотни предприятий, часть которых были казенными, т. е. принадлежали государству, другие – частными

## Посмотри презентацию и ответь на вопросы классной работы:

1. В каких районах располагались предприятия? Что общего в выборе места для большинства заводов?

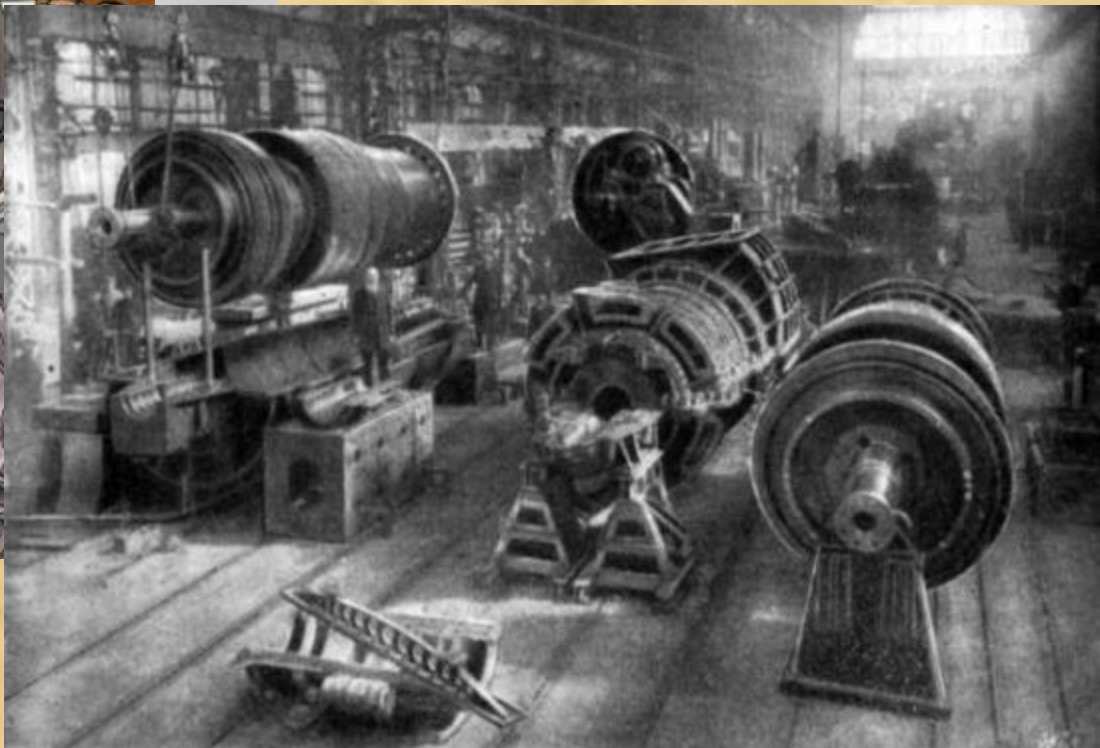
2. Запиши в тетрадь:

Название предприятия, его продукцию; частным или казенным было данное предприятие?

**Образец:** Путиловский завод: пушечные ядра, рельсы, вагоны, военные корабли... частное производство- Н.И. Путилов

# За Нарвской заставой

## Путиловский завод



# За Нарвской заставой

Тентелевский химический завод –  
Завод "Кр



# За Московской заставой

Товарищество Санкт-Петербургского  
вагоностроительного завода



# За Московской заставой



# За Московской заставой



**Завод динамо-машин «Сименс-Шукерт» (ОАО  
«Электросила»)**

# За Невской заставой

## Фабрика товарищества шерстяных изделий "Торнтон"

Ст. Петербургъ. У Невской заставы фабрика Тортана.  
ST. PÉTERSBOURG. Manufacture Tortana au fin du Prospect Nevsky.

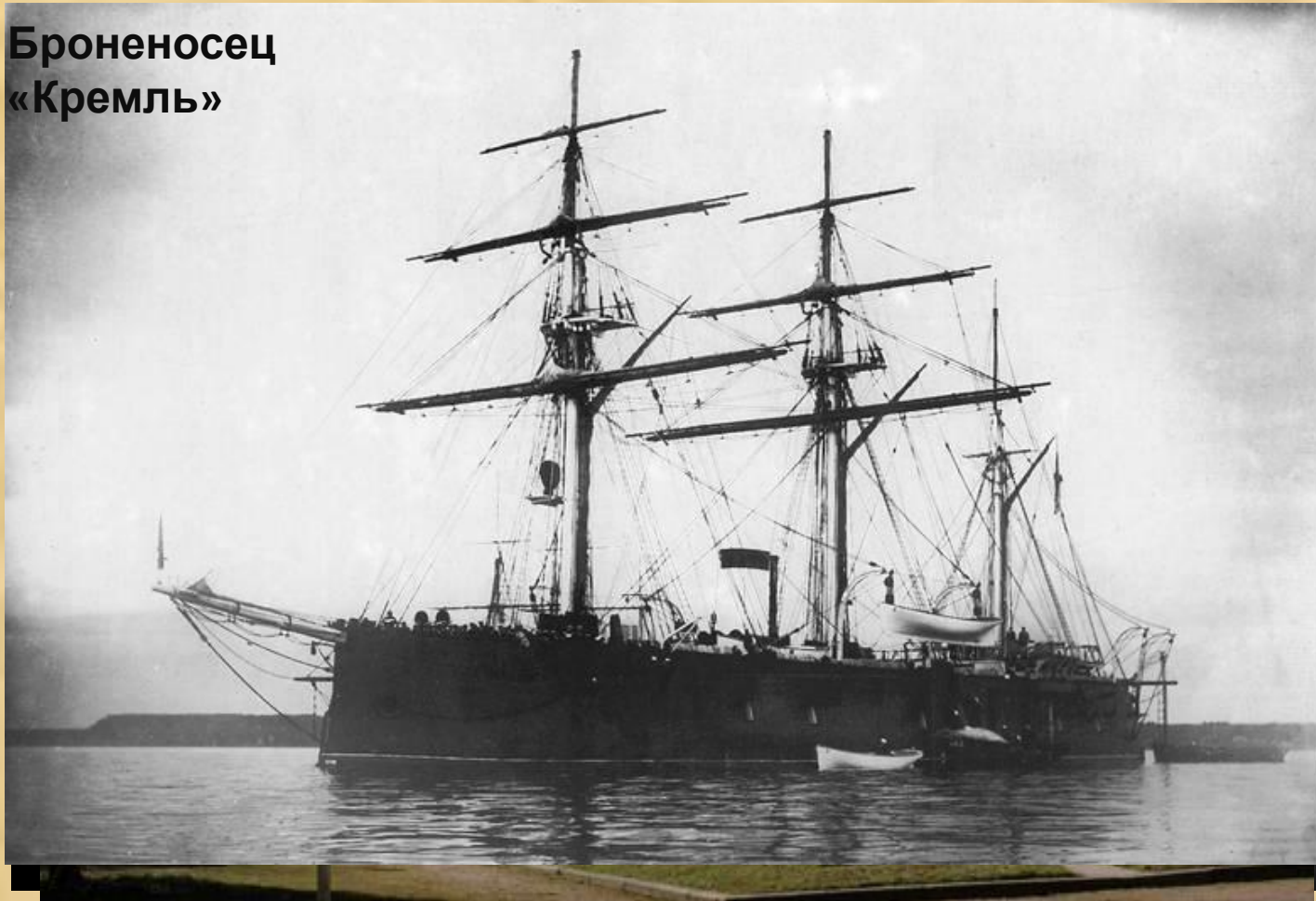




# За Невской заставой

Судостроительный завод Семянникова и Полетики -  
Невский литейный и механический завод

Броненосец  
«Кремль»



# **За Невской заставой Обуховский завод**



**Обуховский Государственный завод – одно из крупнейших предприятий оборонного комплекса страны.**

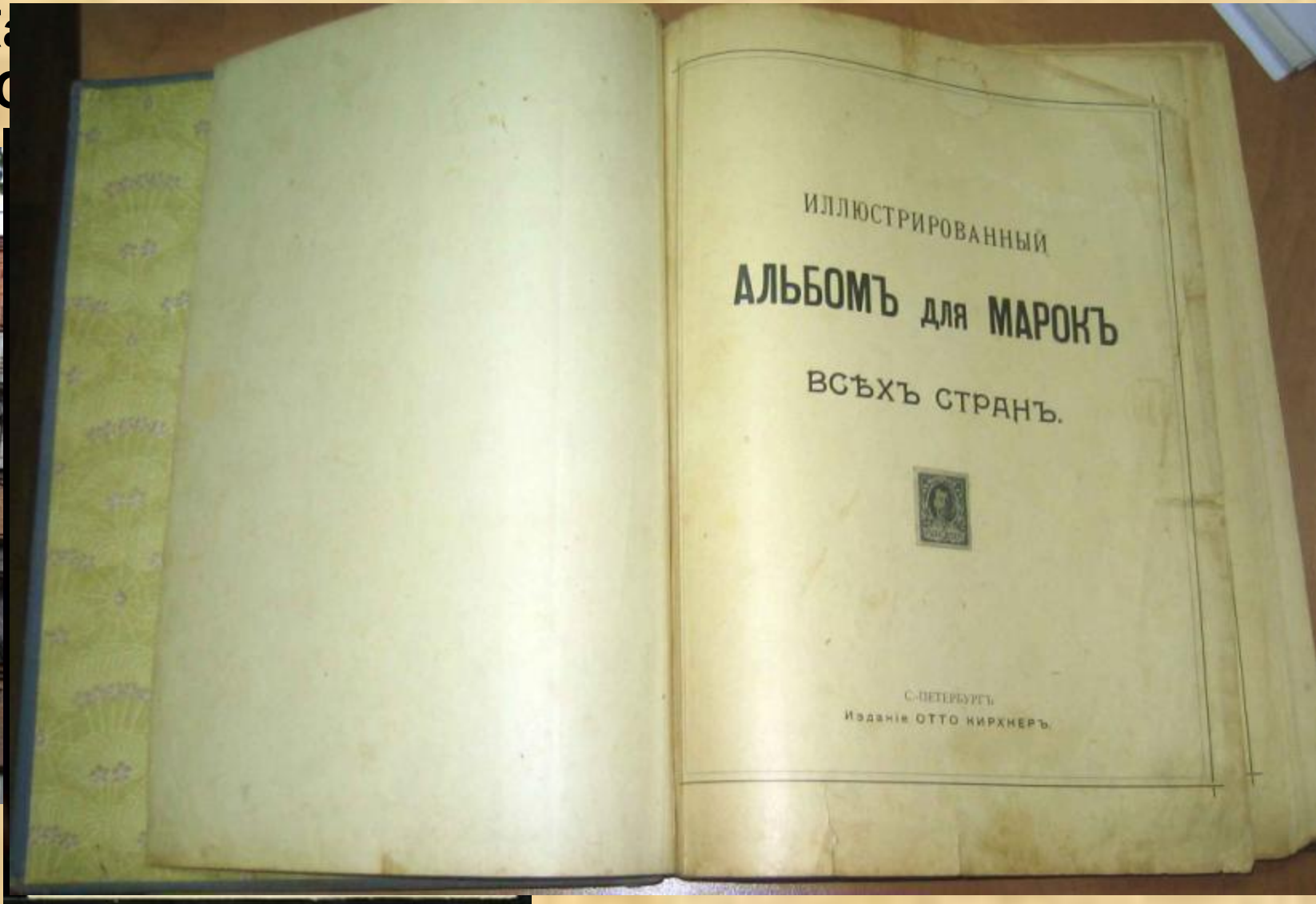
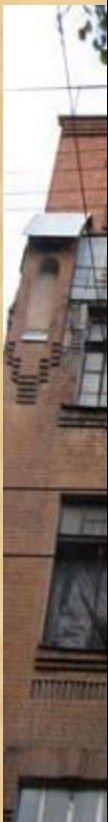
**В 1863 г. на месте Александровской мануфактуры был основан сталелитейный завод для производства стальных пушек.**

**Основателями завода были инженеры и промышленники**

**П. М. Обухов и Н. И. Путилов**

# На Петербургской стороне

Ка  
"С



ИЛЛЮСТРИРОВАННЫЙ  
АЛЬБОМЪ для МАРОКЪ  
ВСѢХЪ СТРАНЪ.



С. ПЕТЕРБУРГЪ  
Изданіе ОТТО КИРХНЕРЪ.



# На Петербургской стороне



# На Петербургской стороне



ая  
да  
тья  
лч)  
лч)  
иха  
а и  
ге.

# За Выборгской заставой



Правление Товарищества Бр. Нобель и заводъ Людвигъ Нобель.  
Direction de la société Nobel frères et la fabrique Ludvig Nobel.

С.-Петербургъ.  
St.-Petersbourg.

**Механический завод «Людвиг Нобель» («Русский дизель»)**

# За Выборгской заставой

Телефонная фабрика  
**Л. М. ЭРИКСОНЪ И К<sup>о</sup>.**

въ С.-ПЕТЕРБУРГѢ,  
Больш. Сампсоніевскій просп., № 70. Телефонъ № 4147.  
Адресъ для телеграммъ: *Эриксонмикрофон.*



# За Выборгской заставой

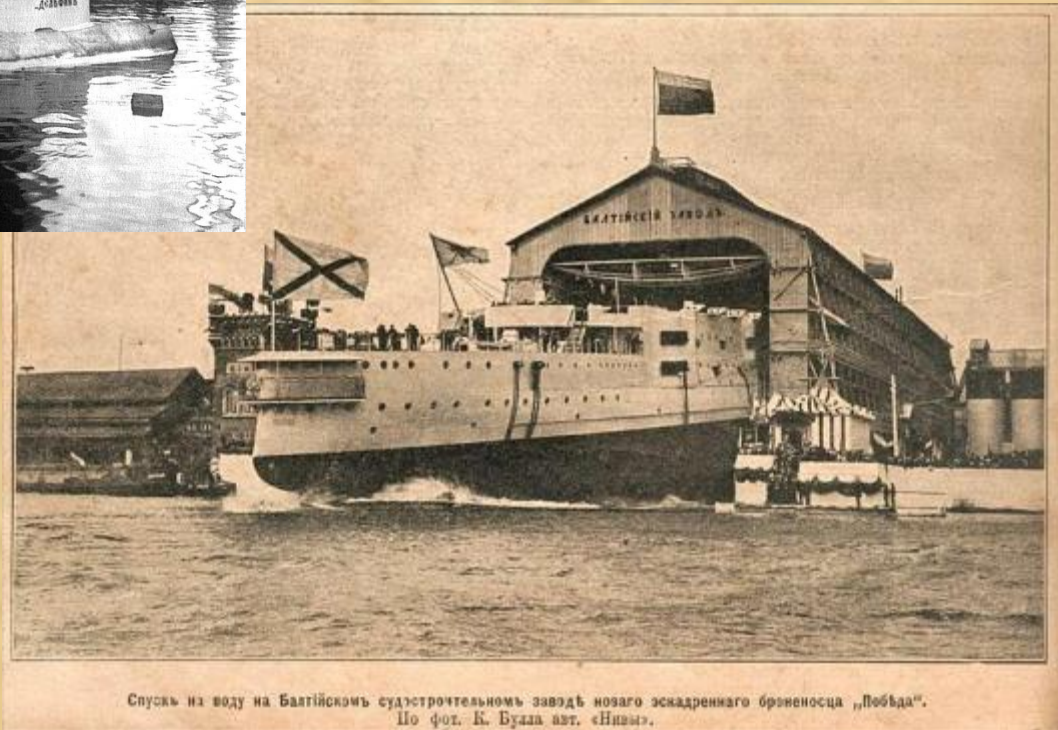




# На Васильевском острове



Балтийский  
завод



Спуск на воду на Балтийском судостроительном заводе нового эскадренного броненосца „Лобда“.  
По фот. К. Булга авт. «Нивы».

# На Васильевском острове



АКЦИОНЕРНОЕ ОБЩЕСТВО  
РУССКИХЪ ЭЛЕКТРОТЕХНИЧЕСКИХЪ ЗАВОДОВЪ  
**СИМЕНСЪ И ГАЛЬСКЕ, С. ПЕТЕРБУРГЪ.**  
КАБЕЛЬНЫЙ ЗАВОДЪ.

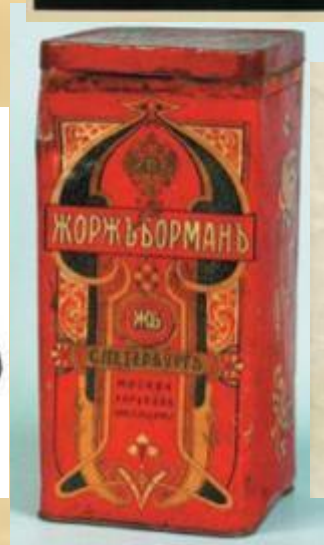
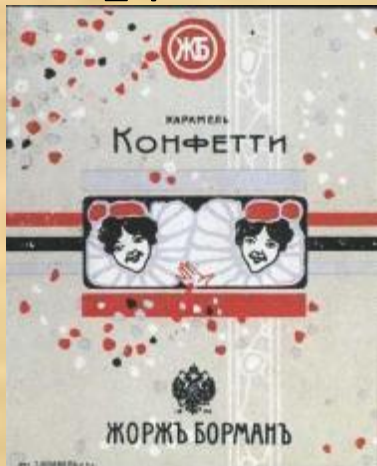
# На Васильевском острове



# В Коломне

Кондитерская фабрика "Жорж  
Бормань"  
Английский пр.,

14



# Домашнее задание

**письменно в тетради ответить  
на вопросы:**

1. О ком из промышленников 19 века хранится память в Петербурге? (см. текст параграфа)
2. Достойны ли нашего внимания люди, о которых идет речь в учебнике?  
Аргументируйте свой ответ
3. Чему необходимо было учиться начинающему предпринимателю, чтобы бизнес приносил доход? Актуально, ли это на сегодняшний день?
4. Назовите специальности, которые на ваш взгляд, должны были существовать и были востребованы на производстве конца 19-нач. 20 вв