



**Устройство, текущее содержание и
ремонт железнодорожного пути**
Профессия: монтер пути 4 разряда, сигналист 3 разряда

Тема «Смена отдельных металлических частей стрелочного перевода»

Петровых Н.М. - преподаватель Екатеринбург- Пассажирского подразделения
Свердловского учебного центра профессиональных квалификаций
2020



ЗАДАНИЕ

1. Законспектируйте материал
2. Пройдите в течение пары тест
«МПСпк4р занятие 51-52»
в системе «Контроль знаний»

<http://5.189.74.21/control/>

Смена ремкомплекта

Смена ремкомплекта (рамного рельса с остряком) на стрелочных переводах типа Р-65, марок крестовин 1/9 и 1/11 на железобетонных брусках

Состав исполнителей

Монтеры пути

4 чел.

6 чел.

8 чел.

Руководитель работ – дорожный мастер
Заявка на выдачу предупреждения по форме 2

Количество сигнальщиков определяется в зависимости
от местных условий



Смена ремкомплекта (рамного рельса с остряком) на стрелочных переводах типа Р-65, марок крестовин 1/9 и 1/11 на железобетонных брусьях

Условия производства работ

Работы по смене рамного рельса с остряком выполняются на стрелочных переводах типа Р-65, марок крестовин 1/9 и 1/11 на железобетонных брусьях.

Накладки шестидырные.

Рамный рельс с остряком доставлены к месту работ заранее и уложены против сменяемых с соблюдением габарита.

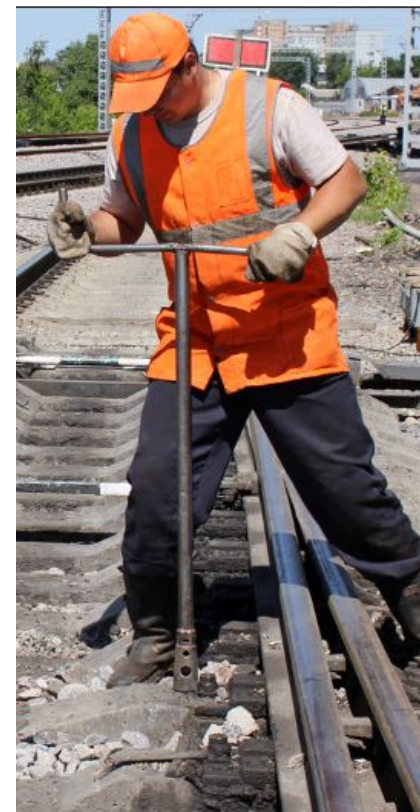
Работа производится без снятия стрелочных башмаков.

Накануне выполнения работ по смене рамного рельса с остряком руководитель работ определяет и проверяет:

- наличие зазоров в стыках, при их отсутствии, выполняют регулировку стыковых зазоров;
- разницу в вертикальном и горизонтальном (по головке рельса) размерах сменяемых и укладываемых рамного рельса и остряка;
- несовпадения рамного рельса и остряка с прилегающими к ним рельсами по верху и боковой рабочей грани головки не должны быть более 1 мм.

Применяемые технические средства при смене ремкомплекта

Наименование инструмента	Состав исполнителей		
	4 чел.	6 чел.	8 чел.
1. Молоток костыльный ТУ 32 ЦП 483-78, шт.	1	1	1
2. Лом остроконечный ЛО-25 ГОСТ 380-2005, шт.	4	6	8
3. Лом лапчатый ЛЛк-02.000, ТУ 2-504-97, шт.	1	1	1
4. Ключ торцовый ГОСТ 25790-83, шт.	2	2	2
5. Молоток слесарный ГОСТ 2310-77, шт.	1	1	1
6. Ключ путевой гаечный ГОСТ 2839-80, шт.	2	2	2
7. Зубило, шт.	1	1	1
8. Плоскогубцы, шт.	1	1	1
9. Кисть, шт.	1	1	1
10. Зазорник, шт.	1	1	1
11. Шаблон путевой ЦУП ТУ 3180-05014816308-2009, шт.	1	1	1
12. Струбцина, шт. в зависимости от местных условий	1-3	1-3	1-3
13. Деревянный вкладыш, шт.	1	1	1
Материалы			
1. Масло отработанное, л		0,3	
2. Рамный рельс с острием марки 1/9 или 1/11 для стрелочного перевода Р-65, проекта 2750, 2768/2769, шт.		1	
3. Шайба пружинная, шт.		20	



Смена ремкомплекта

I. Подготовительные работы

- 1) Опробуют гайки стыковых болтов, смазывают их кистью и устанавливают дополнительные пружинные шайбы в двух стыках рамного рельса.
- 2) Опробуют и смазывают горизонтальные болты в корне остряка, болты в закорневом вкладыше, в упорках и упорных накладках, вертикальные болты в упорках.



Смена ремкомплекта

- 3) Снимают шплинты в вертикальных соединительных болтах стрелочных тяг, ключами путевыми опробуют гайки соединительных болтов на стрелочных тягах и смазывают их кистью.
- 4) Опробуют гайки клеммных болтов на каждой подкладке рамного рельса и смазывают их кистью.
- 5) Отвинчивают и снимают гайки клеммных болтов на каждой подкладке в вылете рамного рельса и в подкладках за корнем остряка.



Смена ремкомплекта

II. Основные работы

- 1) На рамный рельс и остряк устанавливают струбцину – между вторым и третьим башмаками, или деревянный вкладыш на первом башмаке.
- 2) Отвинчивают гайки и удаляют болты в стыках рамного рельса, снимают стыковые накладки, отвинчивают гайки и удаляют соединительные болты на стрелочных тягах.
- 3) Отвинчивают гайки и удаляют горизонтальные болты в корне остряка, болты в закорневом вкладыше, в упорках и упорных накладках, вертикальные болты в упорках, отвинчивают гайки и удаляют съемные клеммы на корневом мостике, отвинчивают и снимают гайки клеммных болтов и удаляют съемные клеммы на каждой подкладке.



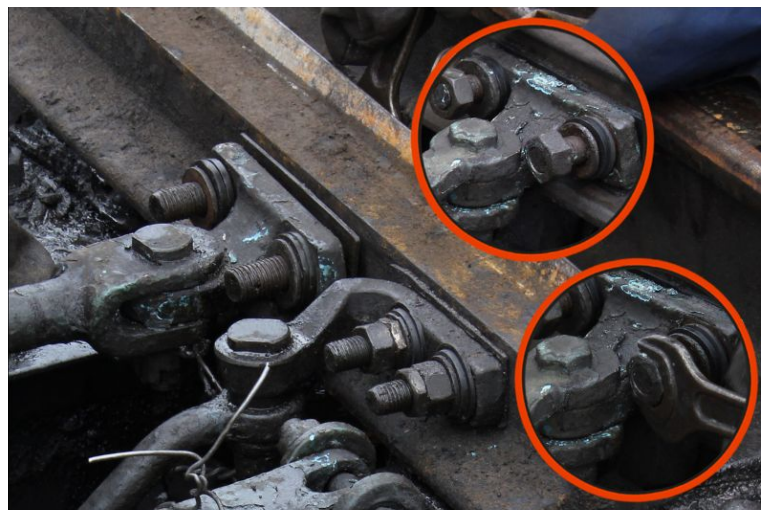
Смена ремкомплекта

- 4) Сдвигают старый рамный рельс с острием в ту сторону, где нет привода СП, после чего надвигают новый рамный рельс с острием.
- 5) В стыках рамного рельса устанавливают стыковые накладки, болты, пружинные шайбы и ключами путевыми завинчивают гайки болтов.
- 5) Устанавливают корневой и закорневой вкладыш, четыре горизонтальных болта в корневом и два болта в закорневом вкладыше, завинчивают гайки болтов.



Смена ремкомплекта

- 7) Устанавливают клеммные болты и закручивают гайки на каждой подкладке в вылете рамного рельса и в подкладках за корнем остряка, съемные клеммы на корневом мостике, соединительные болты на стрелочных тягах и закручивают гайки.
- 8) Руководитель работ с работником ШЧ производит проверку хода остряка и плотность прилегания остряка к рамному рельсу.
- 9) После проверки состояния стрелочного перевода и его опробования, руководитель работ отменяет предупреждение для поездов.



Смена ремкомплекта

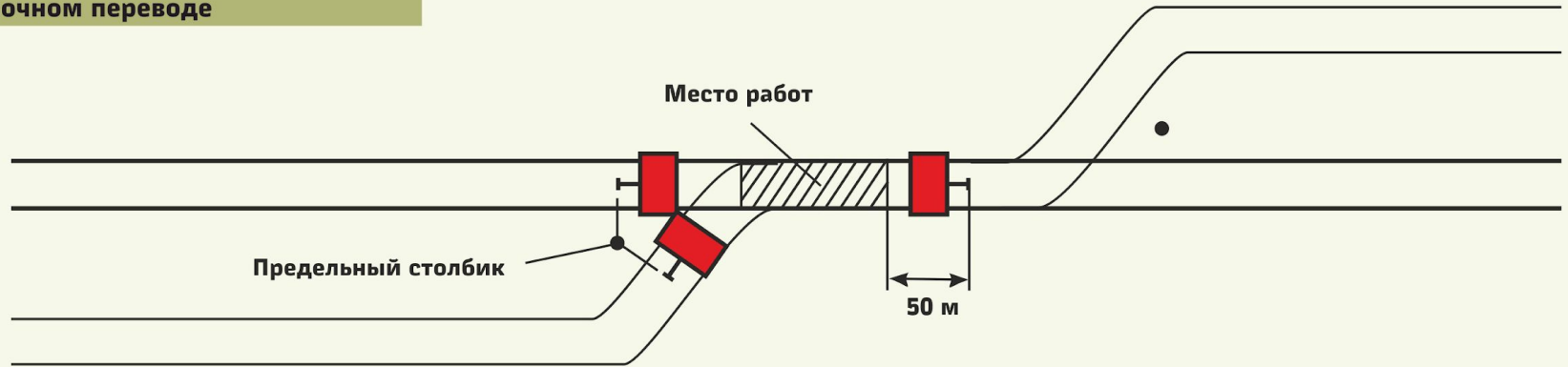
III. Заключительные мероприятия

- 1) Устанавливают шпильки в соединительные болты стрелочных тяг, подтягивают гайки болтов в стыках рамного рельса, горизонтальных болтов в корневом и закорневом вкладышах, в упорках, подтягивают гайки клеммных болтов.
- 2) После прохода поезда **руководитель работ** вновь проверяет положение рамного рельса и плотность прилегание к нему остряка, а также ширину рельсовой колеи в установленных местах стрелочного перевода (в стыку рамного рельса, у острия остряков на расстоянии 100 мм от острия, в районе строжки остряков по прямому и боковому направлению, в корнях остряков по прямому и боковому направлению).
- 3) **Руководитель работ** делает запись об окончании работ в книге формы ДУ-46.

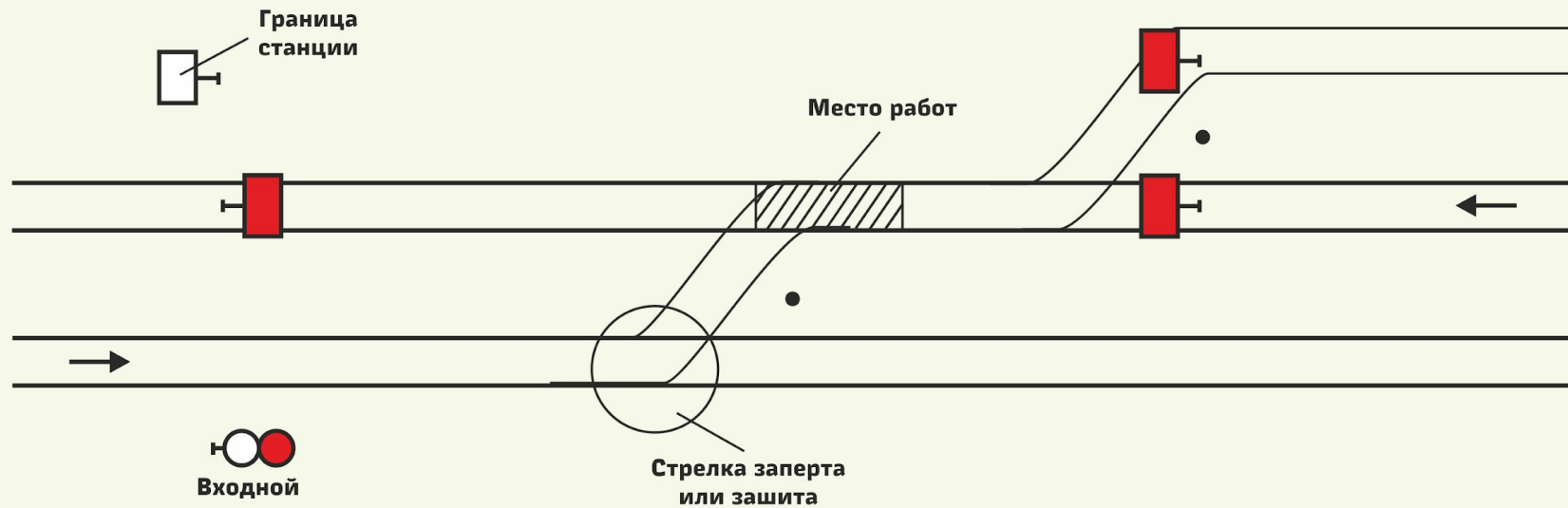


Ограждение места работ

На стрелочном переводе

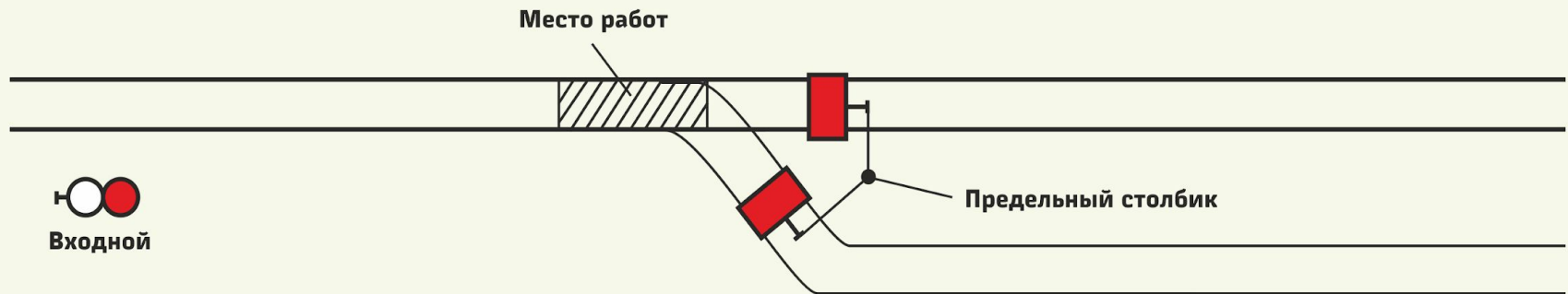


На выходном стрелочном переводе

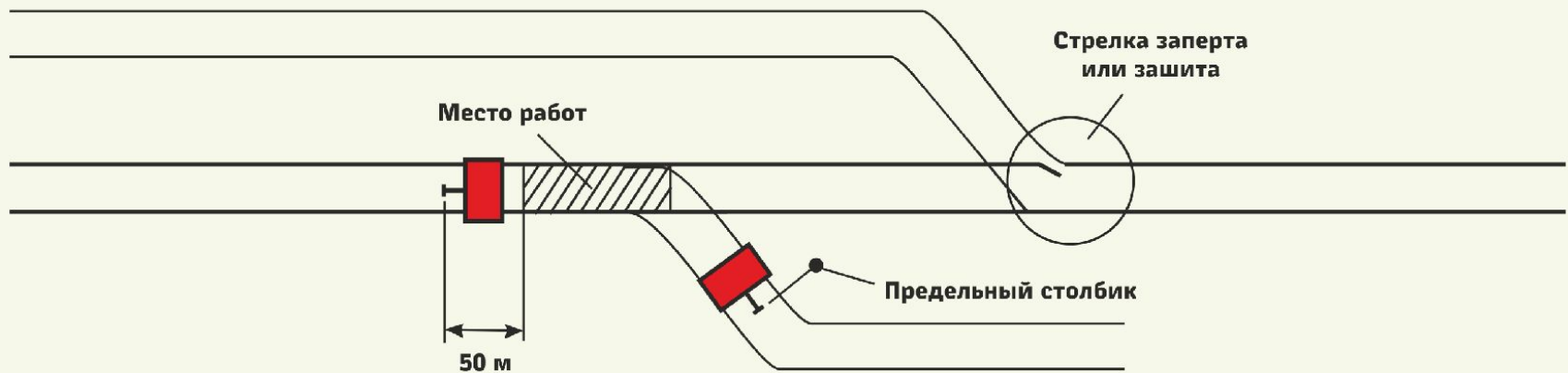


Ограждение места работ

На входном стрелочном переводе



На стрелочном переводе, когда расположенный вблизи другой стрелочный перевод, ведущий к месту работ, запирается или зашивается



Спасибо за внимание!

