

A photograph of a winding asphalt road in a desert landscape. The road curves from the bottom left towards the center. The background features rugged, light-colored rock formations under a clear blue sky with a few wispy clouds. The overall scene is bright and sunny.

Первобытное искусство

Лесных Аня 11 А

- **Первобытное искусство, доисторическое искусство — искусство эпохи первобытного общества.**
- Самые ранние произведения первобытного искусства относятся к позднему палеолиту. 35 – 10 тыс. до н.э.
- Ученые склоняются к тому, что натуралистическое искусство и изображение схематических знаков и геометрических фигур возникли одновременно.
- Макароны рисунки. Оттиски руки человека и беспорядочные переплетения волнистых линий, продавленных в сырой глине пальцами той же руки.



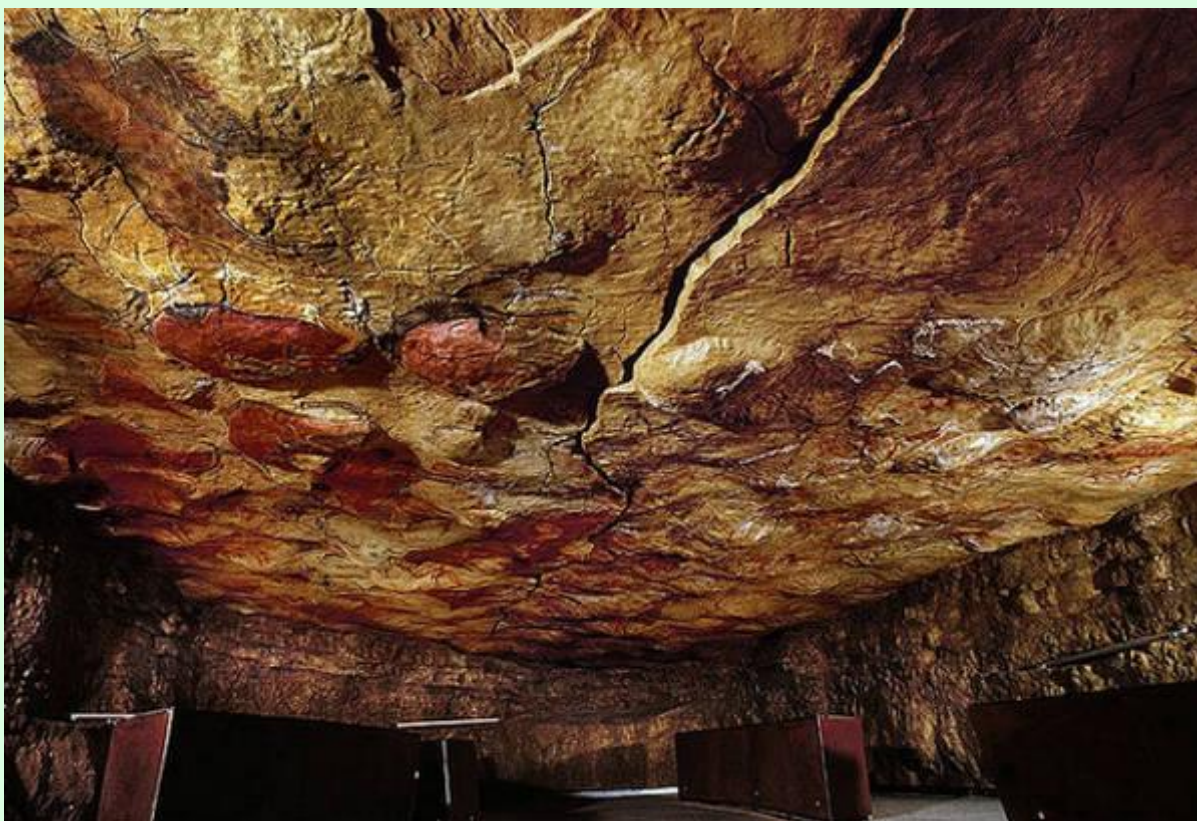
- До наших времен сохранилось множество наскальных изображений, выполненных людьми эпохи палеолита, прежде всего — в пещерах. Большинство подобных объектов найдено в Европе, но их находят также и в других частях света. При создании изображений использовались краски из минеральных красителей (охра, оксиды металлов), древесного угля, и растительных красителей, смешиваемых с жиром или кровью животных, либо водой. Старейшим известным наскальным изображением является, по-видимому, сцена сражения носорогов в пещере Шове, возрастом около 32 тыс. лет. Наскальные рисунки нередко выполнены с учётом цвета и формы скальной поверхности и с передачей движения изображённых животных, но, как правило, без соблюдения пропорций фигур, перспективы, и без передачи объема. На наскальных рисунках преобладают изображения животных, сцены охоты, фигурки людей и сцены обрядовой или повседневной деятельности (танцы и др.).
- Вся первобытная живопись, как часть первобытного изобразительного творчества, явление синкретичное и предположительно создавалась в соответствии с культами. Позднее, изображения первобытного изобразительного творчества приобрели черты стилизации. Многие образцы пещерной живописи являются объектами всемирного наследия ЮНЕСКО.



Пещера Альтамира. Испания.

Поздний Палеолит (эпоха Мадлен 20 – 10 тыс.лет до н.э.).

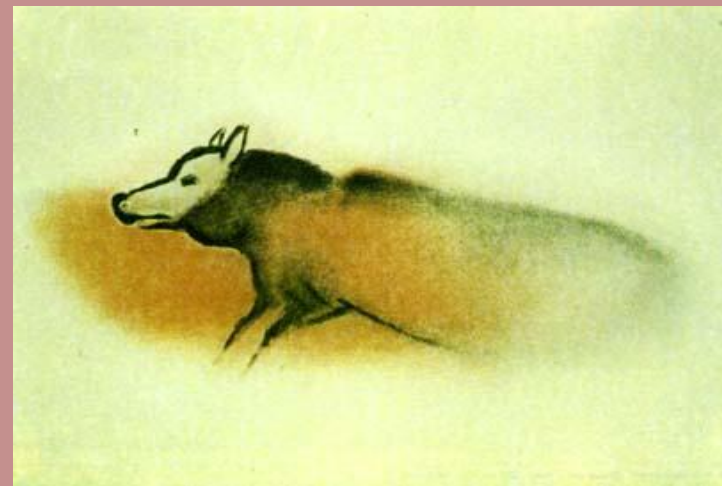
На своде пещерной камеры Альтамиры изображено целое стадо крупных, близко расположенных друг к другу бизонов.



Пещера Фон-де-Гом. Франция

Поздний Палеолит.

Характерны силуэтные изображения, намеренное искажение, утрирование пропорций. На стенах и сводах небольших залов пещеры Фон-де-Гом нанесено по меньшей мере около 80 рисунков, в основном бизоны, две бесспорные фигуры мамонтов и даже волк.

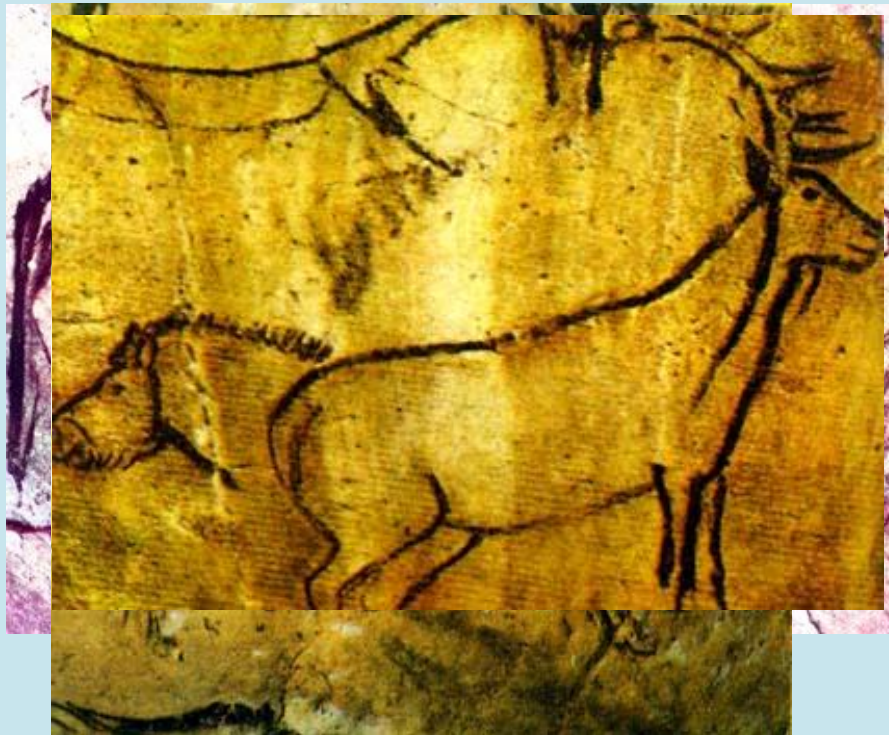


Пещера Нио. Франция

Поздний Палеолит.

Круглый зал с рисунками. В пещере нет изображений мамонтов и др. животных ледниковой фауны.

Изображены лошади типа пони, Каменный баран, Олень



Пещера Ласко. Франция.

Поздний Палеолит (эпоха Мадлен, 18 – 15 тыс. л.до н.э.).

Называют первобытной Сикстинской капеллой. Состоит из нескольких больших помещений: ротонда; основная галерея; проход; апсида.

Красочные изображения на известковой белой поверхности пещеры.

Сильно утрированы пропорции: большие шеи и животы.

Контурные и силуэтный рисунки. Четкие изображения без наслоений. Большое количество мужских и женских знаков (прямоугольник и много точек).



Спасибо за внимание!

