



Отряд ЧЕШУЙЧАТЫЕ (SQUAMATA)

Подотряд ЯЩЕРИЦЫ (SAURIA)

ВНЕШНИЙ ВИД ЯЩЕРИЦ МНОГООБРАЗЕН



СЕМЕЙСТВО ГЕККОНОВ (ГЕKKONIDAE)

Изменчивый Колеоник (*Coleonyx variegatus*)

Геккон цинковый Кайзерлинга
(*Teratoscincus keyserlingii*)



© Milan Kořínek



TODD PIERSON 2011

СЕМЕЙСТВО АГАМ (AGAMIDAE)

Кавказская агама (*Agamidae caucasicus*)



Песчаная круглоголовка
(*Phrynocephalus interscapularis*)



ЯРКИЙ ПРЕДСТАВИТЕЛЬ - ЛЕТАЮЩИЙ ДРАКОН (DRASO VOLANS)



СЕМЕЙСТВО ИГУАН (IGUANIDAE)

Обыкновенная игуана (*Iguana iguana*)



СЕМЕЙСТВО ЯДОЗУБОВ (HELODERMATIDAE)

Мексиканский ядозуб, или эскорпион
(*Heloderma horridum*)



Аризонский ядозуб, или жилатъе
(*Heloderma suspectum*)



СЕМЕЙСТВО НАСТОЯЩИХ ЯЩЕРИЦ (LACERTIDAE)

Живородящая ящерица (*Lacerta vivipara*)



СЕМЕЙСТВО СЦИНКОВЫЕ (SCINCIDAE)

Пустынный гологлаз (*Ablepharus deserti*)



Золотистая Мабуя (*Mabuia aurata*)



СЕМЕЙСТВО ВЕРЕТЕНИЦЕВЫХ (ANGUIDAE)

Веретеница ломкая (*Anguis fragilis*)



Желтопузик (*Ophisaurus apodus*)



РАЗНООБРАЗИЕ РАЗМЕРОВ ХАМЕЛЕОНОВ

Самый маленький *Brookesia micra* 28
мм- 2см



Самый большой *Furcifer oustaleti*
(Гиганский хамелеон) 50-68 см



ТЕЛО И КОНЕЧНОСТИ

Лапы «клешни»

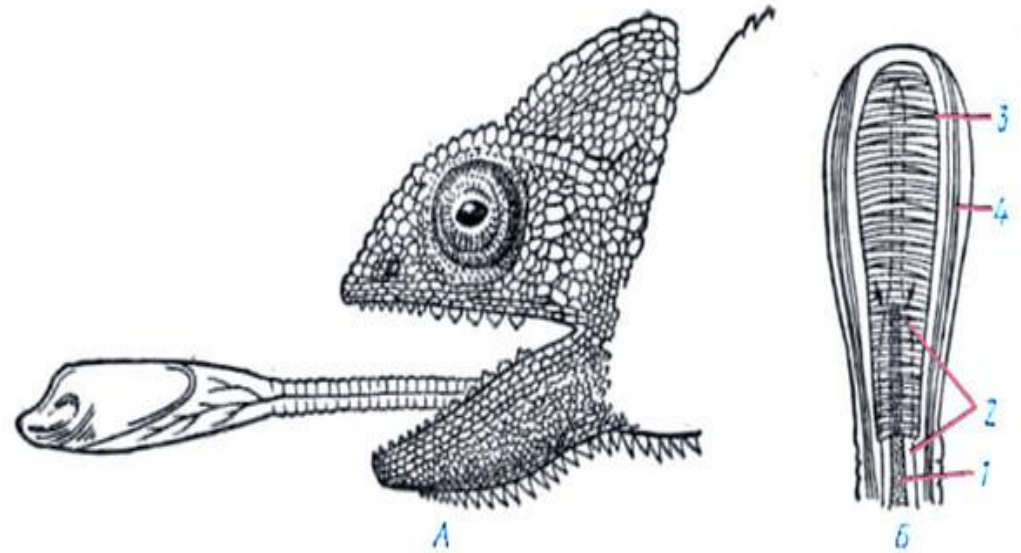
Гребни



Хвост



ЯЗЫК



А - положение языка при схватывании пищи;

Б - механизм выбрасывания языка:

1 - передний отросток подъязычной кости,

2 - внутриязычная полость,

3 - поперечные кольцевые мышцы, при сокращении которых язык как бы соскальзывает с отростка подъязычной кости и выбрасывается вперед (стрелки показывают сократившиеся мышцы) ,

4 - продольные мышцы, сокращение которых втягивает язык в ротовую полость.

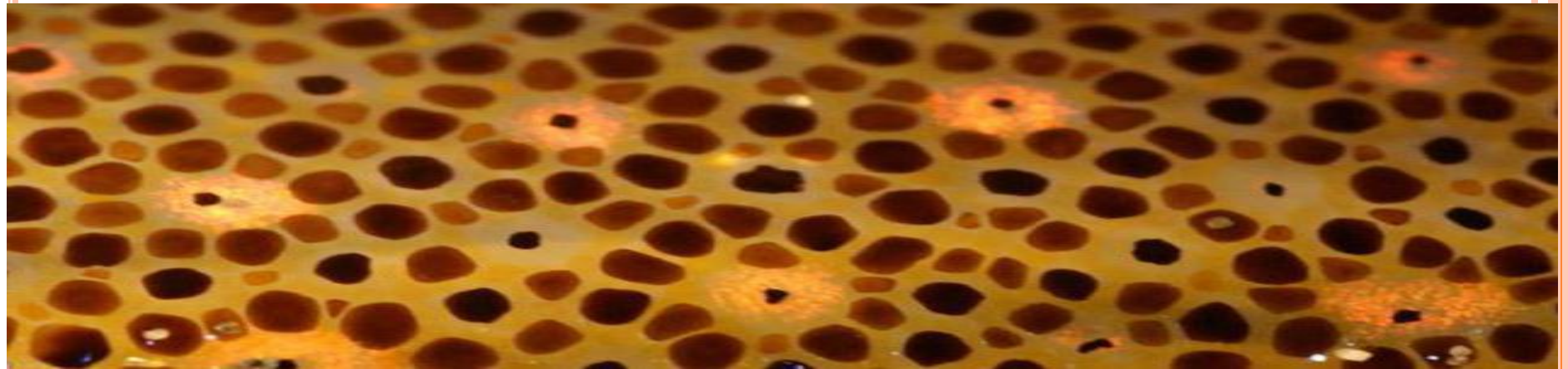


ГЛАЗА



ОКРАС

клетки хроматофоры



БЛАГОДАРИМ ЗА ВНИМАНИЕ!

