


Первая помощь при
растяжении связок,
вывихах суставов,
переломах костей

A stylized silhouette of a mountain range is located in the bottom right corner of the slide. The mountains are rendered in a dark teal color, matching the background, and have a jagged, layered appearance.

Содержание

Виды травм

Понятие о переломе

Первая медицинская помощь при
открытом переломе

Признаки закрытого перелома

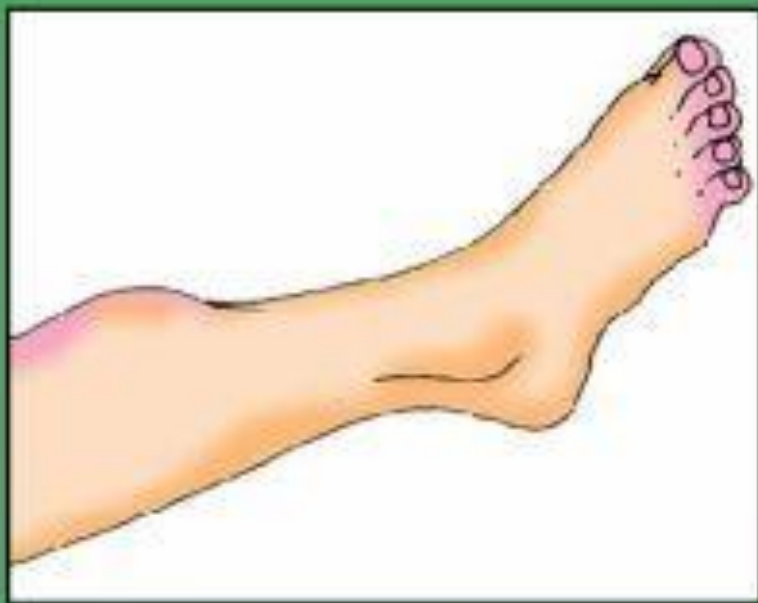
Первая медицинская помощь при
закрытом переломе

Правильное наложение шин при переломе

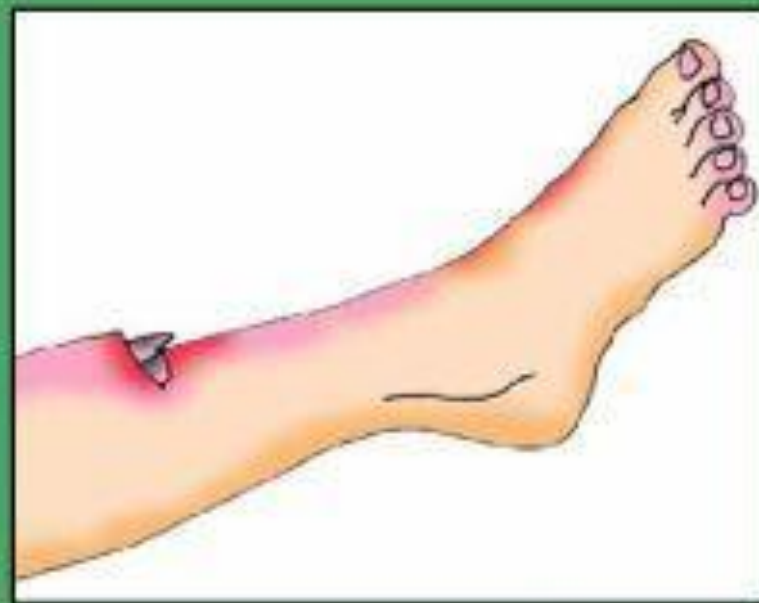
Первая помощь при ушибах



ПОНЯТИЕ О ПЕРЕЛОМЕ



ЗАКРЫТЫЙ ПЕРЕЛОМ



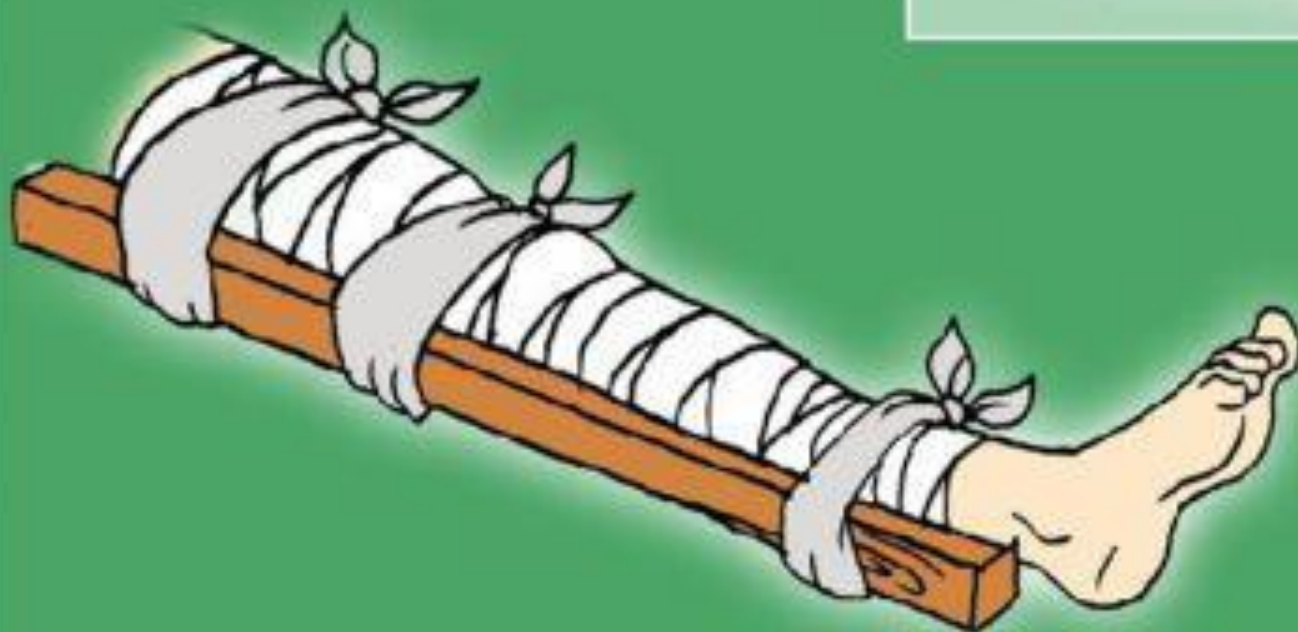
ОТКРЫТЫЙ ПЕРЕЛОМ



Первая помощь при открытом переломе

- ◆ При открытом переломе следует остановить кровотечение, наложить стерильную повязку, обеспечить покой поврежденной конечности, наложить специальную шину, дать обезболивающее средство, доставить пострадавшего в больницу.

ПЕРВАЯ ПОМОЩЬ ПРИ ОТКРЫТЫХ ПЕРЕЛОМАХ



Признаки закрытого перелома:

- ◆ Сильная боль при движении и при нагрузке на конечность;
- ◆ Деформация и отек конечностей;
- ◆ Синюшный цвет кожи



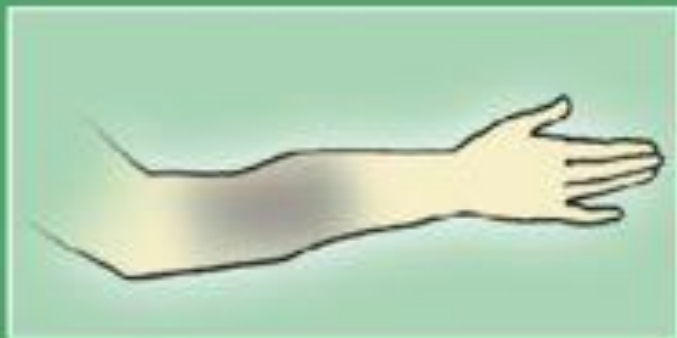
ПРИЗНАКИ ЗАКРЫТОГО ПЕРЕЛОМА



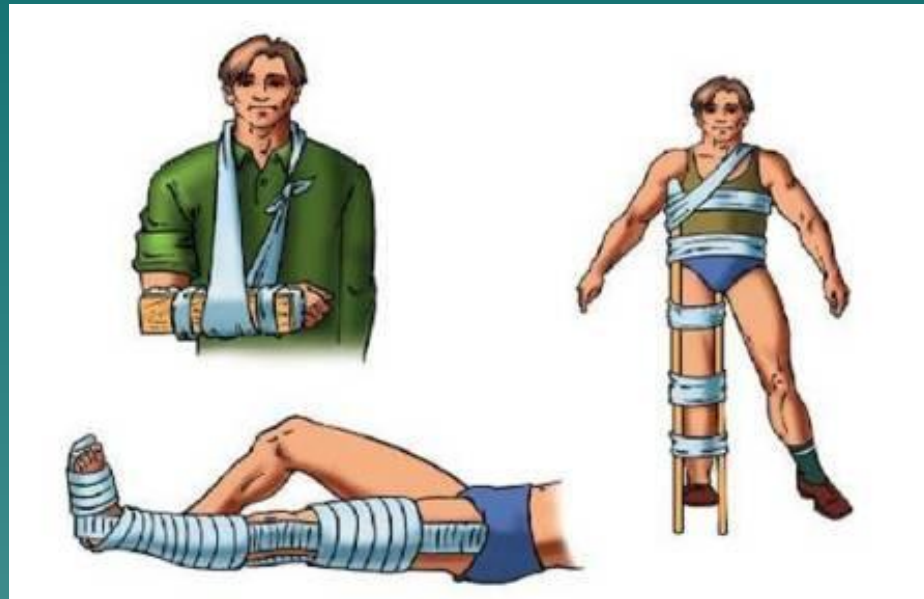
Первая помощь при закрытом переломе

- ◆ При закрытом переломе следует обеспечить покой поврежденной конечности, для чего накладывают специальную шину, затем дают обезболивающее средство, после чего обязательно доставляют пострадавшего в больницу.

ПЕРВАЯ ПОМОЩЬ ПРИ ЗАКРЫТЫХ ПЕРЕЛОМАХ



Правильное наложение шин при переломе



Основной способ оказания первой помощи пострадавшему при переломах – наложение шинной повязки. При наложении шины должны фиксироваться два ближайших сустава: один выше места, другой – ниже.

Первая помощь при ушибах

- ◆ При ушибе следует на место травмы положить холод, после чего наложить тугую повязку и обеспечить покой поврежденному месту. В любом случае следует обратиться к врачу-травматологу.



ПЕРВАЯ МЕДИЦИНСКАЯ ПОМОЩЬ ПРИ УШИБАХ

