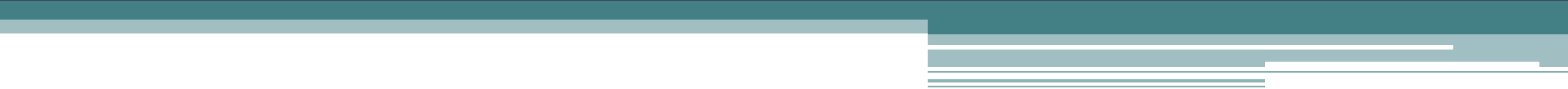


Тема: Выбор методов конструктивного моделирования при разработке конструкции изделия на индивидуальную фигуру



Различные особенности строения фигур

- В осанке
- В выступе груди;
- В выступе ягодиц и бедер;
- В выступе живота;
- В форме плеч и шеи;
- Полнота фигуры



В

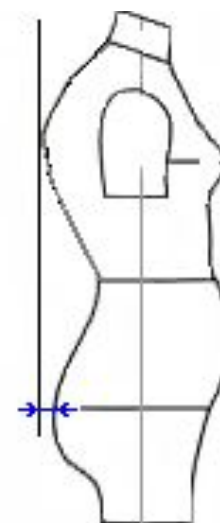
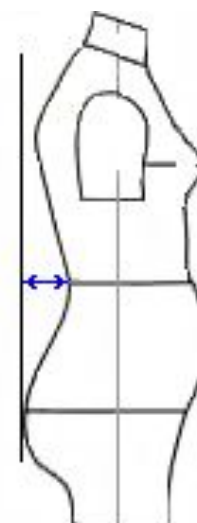
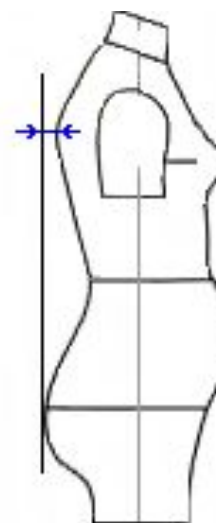
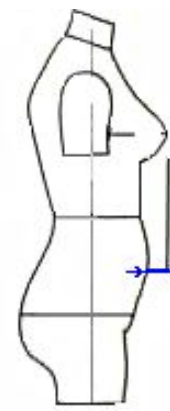
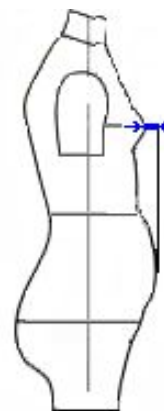




Рис. 1 Платье с деталями, скрадывающими сутулость фигуры.



Рис. 2 Платье с деталями, подчеркивающими (слева) и скрадывающими (справа) перегибистость фигуры.

Для сутулой осанки:

- Прямой и трапециевидный силуэт (не касается ягодиц);
- Драпировки, карманы, рюши, оборки, воротник отстающий и с завязывающимися концами, асимметричные накладные детали и объемная вышивка в области груди;
- Юбки на кокетках, с подрезами, вставными клиньями и складками.

seasondot.en.alibaba.com



粉红大布娃娃



модель 1

Жилет из фактурного узора с заглавием асимметрично романской прозрачностью. Эффектный воротник, шлица выката оригинально и затем пришивается к краям выреза.

Радость
ТВОРЧЕСТВА



Не рекомендуются для сутулой осанки:

- Облегающий силуэт;
- Воротник-стойка (воротник прилегающий к шее сзади);



Большой выступ груди

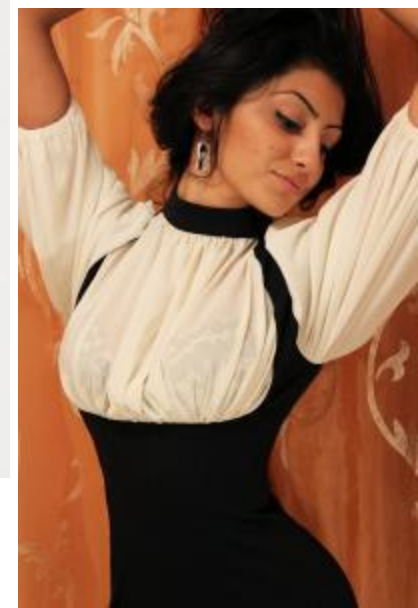
- Неглубокий вырез круглый, лодочка или квадратный;
- Рукава реглан;





Не рекомендуются:

- подплечники в верхней одежде!



Для плоской груди

- Рюши;
- Изделия с четким зонированием участков груди;
- Неглубокий вырез горловины;





Не подходят:

- Глубокий вырез;
- Плоский крой;
- **сильно**
облегающий
силуэт



Для выступающих ягодиц:

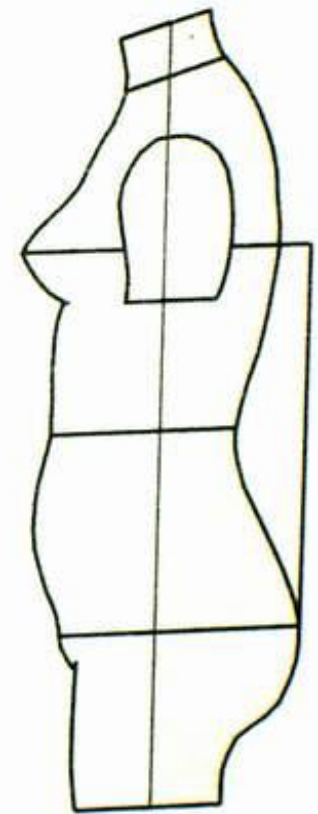
- Приталенный силуэт;
- Расклевшенная юбка со складками;

Не рекомендуются:

- Прямая облегающая юбка;
- Слишком облегающая одежда;



modii



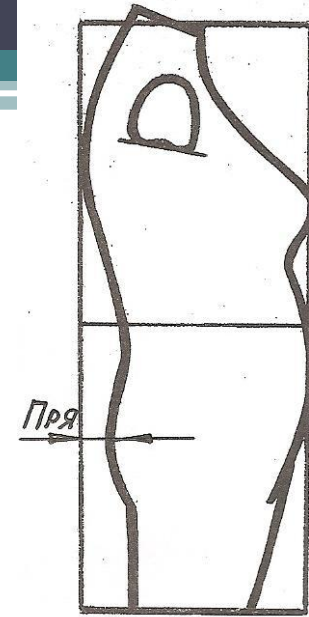


Для плоских ягодиц:

- Расклешенная юбка со складками
- Накладные карманы с клапанами сзади

Не рекомендуется:

- Прямая юбка;
- Облегающая одежда





Для фигуры с выступающим животом:

- Мягкий силуэт;
- Прямой крой
- Завышенная, заниженная линия талии.

Не рекомендуется:

- Облегающий силуэт.





Использование иллюзий зрительного восприятия.

- **вертикальные линии и детали** (продольные полосы и строчки на одежде, однобортная застёжка, стрелки на брюках, длинный шарф, высокий каблук и т.д.) стройнят, подчёркивают рост.



- Горизонтальные линии

(поперечные полосы, швы, кокетки, карманы, отделка по низу изделия, ремешки на обуви и т.д.), напротив, расширяют, полнят. Деление костюма по горизонтали дробит силуэт, зрительно уменьшая рост или укорачивая какую-либо часть фигуры.



- **Диагональные линии**

- (подрезы на одежде, асимметричный вырез горловины, платок через одно плечо и т.д.) являются промежуточными между вертикальными и горизонтальными, приносят динамику в костюм, скрадывают асимметрию в фигуре. Чем ближе линии к вертикальным, тем больше иллюзия стройности; чем более они стремятся к горизонтали, тем сильнее способны расширять.



• **Линии, расходящиеся от центра** —
фигуры вверх ("морской" воротник, V-образный вырез горловины, лацканы пиджака, косынка, спереди завязанная на узелок), расширяют верхнюю часть, сужая центр, талию.



Линии, идущие от шеи вверх

(волосы, поднятые над висками или зачёсанные наверх, шляпа с отогнутыми полями), создают иллюзию более высокого роста и величия.



Линии, расходящиеся от центра вниз, расширяют нижнюю часть и линию талии, уменьшая верхнюю часть фигуры, покрой реглан, юбка и брюки клеш зрительно сужают плечи. Если линии идут от головы вниз (шляпа с опущенными полями, распущенные волосы на прямой пробор), то это визуально сокращает рост.



Рис. 68. Юбка клеш из четырех клиньев.



- **Линии, сходящиеся к центру фигуры** (треугольное декольте на платье плюс широкая юбка; застежка жакета или пальто на одну пуговицу), сужают талию, одновременно расширяя верхнюю и нижнюю части фигуры.



Волнистые линии (рисунок на ткани, рюши, воланы) подчёркивают округлости, изгибы тела, а кроме того, добавляют объём.



- Иллюзии, возникающие при использовании разных пропорций одежды, меняют представления о реальных размерах фигуры.

Например, **завышенная талия** в платье или короткий жакет с длинной юбкой укорачивают верхнюю часть, тем самым удлиняя ноги.

Более **длинная верхняя часть** позволяет подкорректировать короткий торс.

Пропорция 50/50, где **верхняя и нижняя части костюма равны**, является не самой гармоничной, так как возникает переоценка размеров верхней части фигуры и ноги кажутся короче, чем они есть.

